

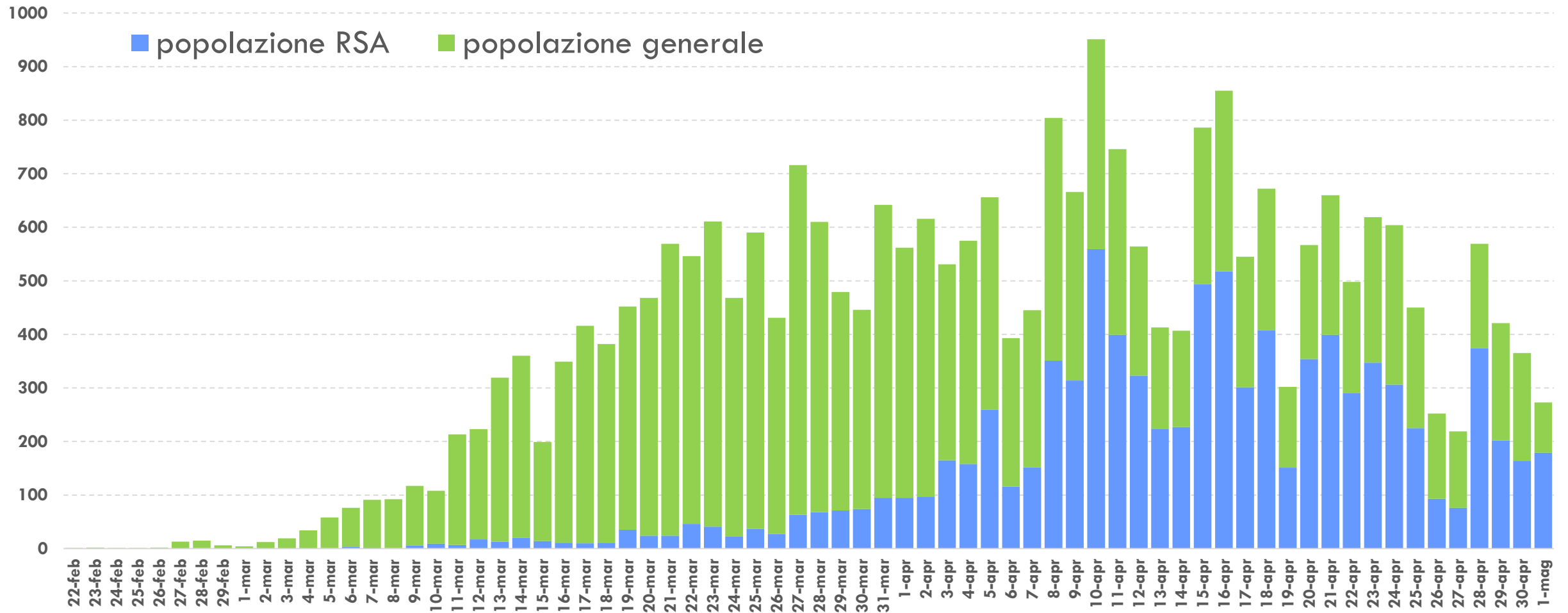
# Report Piemonte COVID-19

02 maggio 2020

## Report COVID-19 in Piemonte al 2 maggio 2020

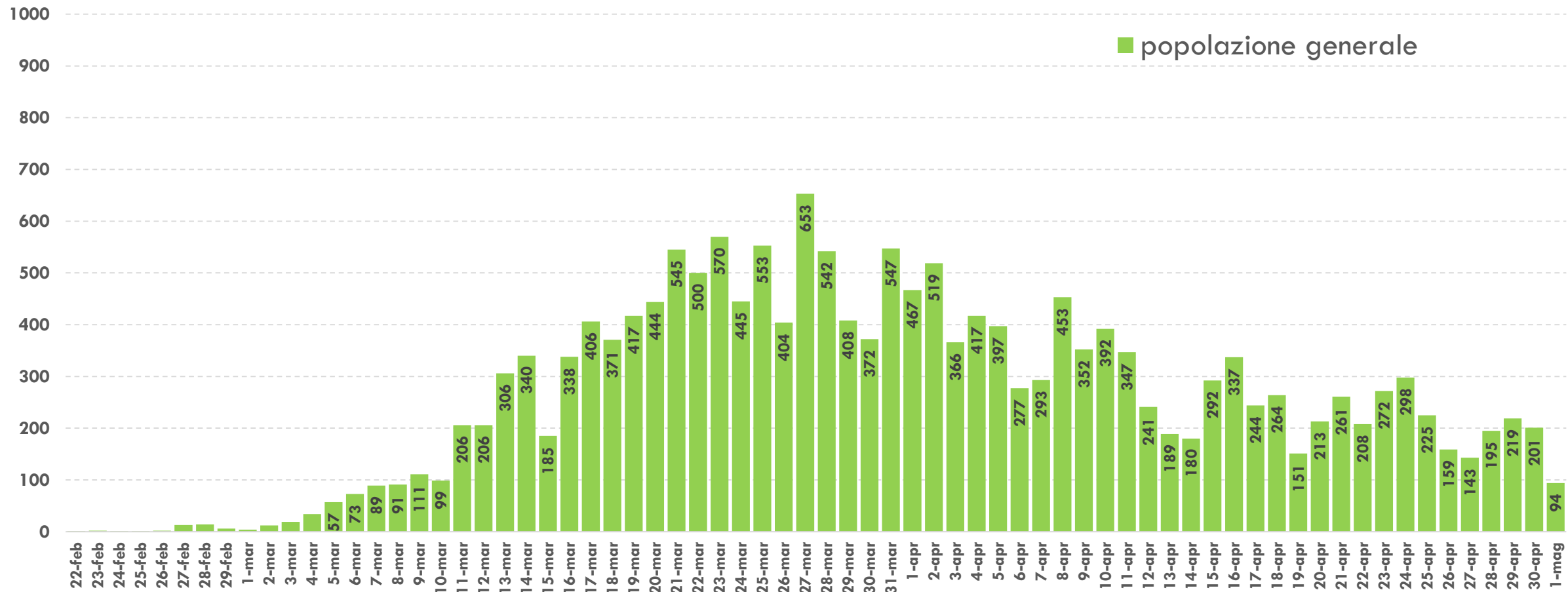
SITUAZIONE REGIONALE		SITUAZIONE PROVINCIALE			
<b>Totale tamponi processati</b>	<b>170109</b>	<b>Provincia</b>	<b>Positivi</b>	<b>Deceduti</b>	<b>Guariti</b>
<b>Totale casi negativi</b>	<b>92136</b>	Alessandria	3579	574	518
<b>Totale casi positivi</b>	<b>27317</b>	Asti	1617	182	249
<b>Totale attualmente positivi</b>	<b>15717</b>	Biella	979	165	319
		Cuneo	2532	253	671
<b>Isolamento domiciliare</b>	13052	Novara	2369	264	528
<b>Ricoverati non in terapia intensiva</b>	2487	Torino	13702	1400	3003
<b>Ricoverati in terapia intensiva</b>	178	Vercelli	1140	161	283
<b>Guariti</b>	5944	Verbano-Cusio-Ossola	1049	112	303
<b>In via di guarigione</b>	2512	Extraregione	245	33	70
<b>Deceduti</b>	3144	Non disponibile	105	0	0

## Andamento casi COVID-19 in Piemonte per data di prima diagnosi di positività



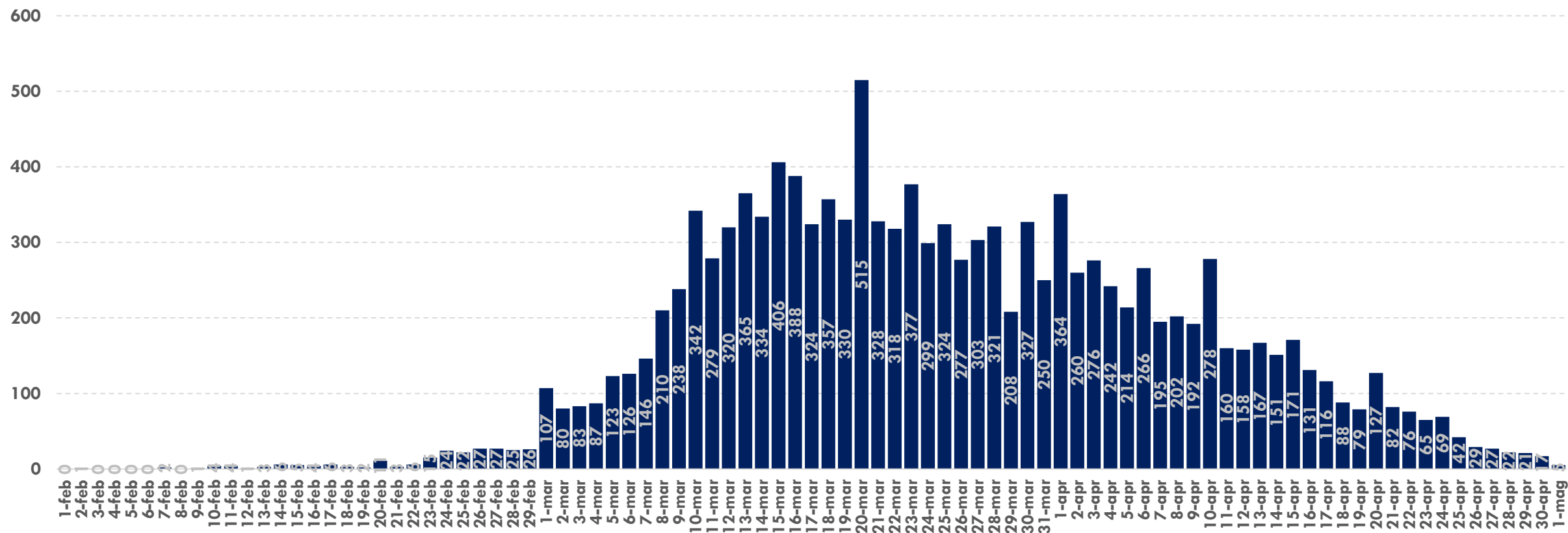
**Grafico 1.** Andamento dei casi COVID-19 positivi in Piemonte dal 22 febbraio per giorno di diagnosi fino al 1 maggio 2020 (n=27.179). La parte del diagramma colorata in azzurro rappresenta il numero di casi positivi riscontrati nell'ambito delle Residenze Sanitarie Assistenziali per anziani (pari al 51% del totale delle diagnosi nel periodo 25 aprile - 1 maggio).

## Andamento casi COVID-19 in Piemonte per data di prima diagnosi di positività



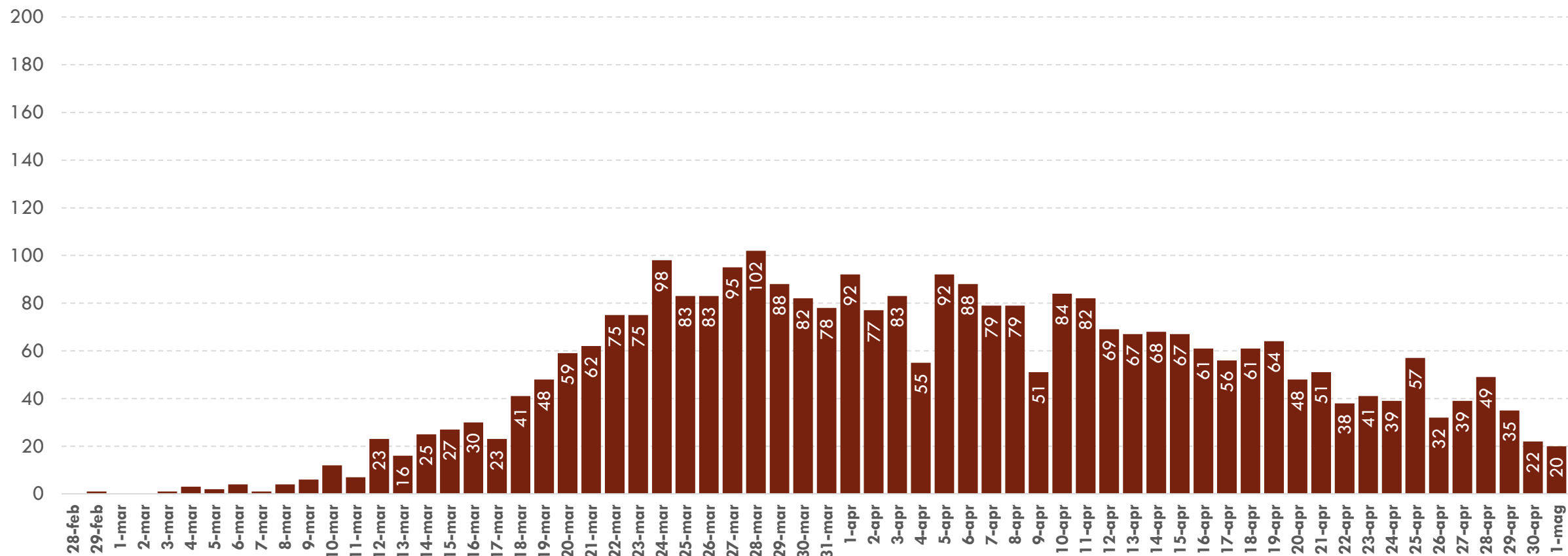
**Grafico 2.** Andamento dei casi COVID-19 positivi in Piemonte per giorno di diagnosi dal 22 Febbraio al 1 maggio 2020 nella popolazione generale (esclusa quella delle Residenze Sanitarie Assistenziali per anziani).

## Andamento casi COVID-19 in Piemonte per data di inizio sintomi



**Grafico 3.** Andamento dei casi COVID-19 positivi in Piemonte per giorno di insorgenza dei sintomi, dal 22 febbraio al 1 maggio. La completezza dell'informazione sulla data di inizio sintomi è del 48% (n=13.026) [i dati più recenti potrebbero essere sottostimati sia per il ritardo di notifica sia perché ancora non confermati dal test virologico]. I casi asintomatici diagnosticati dall'inizio dell'epidemia sono il 14%.

## Andamento casi COVID-19 in Piemonte per data di decesso



**Grafico 4.** Andamento dei decessi in pazienti COVID-19 dal 28 febbraio al 1 maggio 2020 [i dati più recenti potrebbero essere sottostimati sia per il ritardo di notifica sia perché ancora non confermati dal test virologico].