

FIGURE 25-26: Casa Cantoniera al Km 4+602



COMUNE DI CERCENASCO

ELENCO DEI MANUFATTI ORIGINARI LUNGO LA LINEA PER PROGRESSIVA CHILOMETRICA:

COMUNE	Progressiva KM	OPERA D'ARTE
CERCENASCO	Km 7+581,43	fermata intermedia
	Km 7+629,45	Ponticello di m. 0,80
	Km 7+641,05	PL su strada comunale manovrato dalla fermata di Cercenasco
	Km 7+653,67	Ponticello di m. 0,60
	Km 7+776,75	Ponticello di m. 1,00
	Km 7+791,15	Ponticello di m. 0,60
	Km 7+887,15	Ponticello di m. 1,00
	Km 7+950,00	Segnale di prima categoria
	Km 8+000,48	Ponticello di m. 2,60
	Km 8+033,55	Ponticello di m. 0,60 (Km 8+033,55)
	Km 8+065,47	Ponticello di m. 1,00 (Km 8+065,47)
	Km 8+074,93	PL su strada vicinale campestre manovrato dalla fermata di Cercenasco
	Km 8+082,70	Casello
	Km 8+093,15	Ponticello in cemento armato di m. 8,00 sul torrente Lemina
	Km 8+105,15	Passaggio a livello incustodito su strada vicinale campestre
	Km 8+270,00	Segnale di avviso
	Km 8+482,31	Ponticello di m. 2,50 sul rivo Angietta
	Km 8+681,63	Passaggio a livello incustodito su strada vicinale campestre
	Km 8+774,00	Segnale di avviso
	Km 8+876,77	Ponticello di m. 8,00 con sottoposto sifone obliquo sulla C86roggia di Vado Peloso
	Km 8+898,00	Segnale di seconda categoria
	Km 8+987,45	Ponticello di m. 0,60
	Km 9+270,00	Segnale di prima categoria - protezione
	Km 9+320,77	Casello
	Km 9+329,90	Passaggio a livello su strada comunale manovrato dal P.L. al Km 9+855,90
	Km 9+336,59	Ponticello di m. 0,60
	Km 9+621,48	Passaggio a livello pedonale e incustodito
	Km 9+626,71	Ponticello di m. 2,50 sulla roggia dei Bastioni con muro controscarpa di m. 72,13
	Km 9+855,90	Passaggio a livello presenziato sulla strada comunale Via Maestra di Vigone
	Km 9+863,31	Ponticello di m. 0,80
	Km 9+871,17	Casello
	Km 9+898,05	Punta scambio estremo
Km 9+983,02	Ponticello di m. 2,00	

FIGURA 27 :
Tracciato
Ferroviario

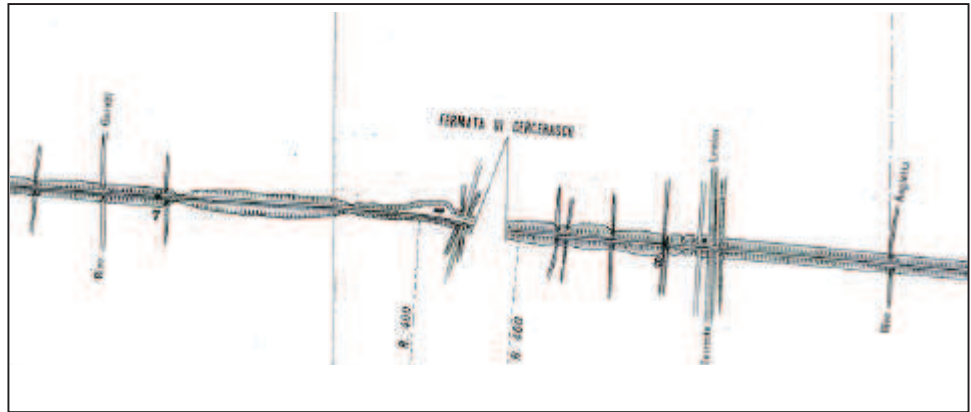


FIGURE 28-29:
— Linea
ferroviaria
■ Fabbricato
di Stazione

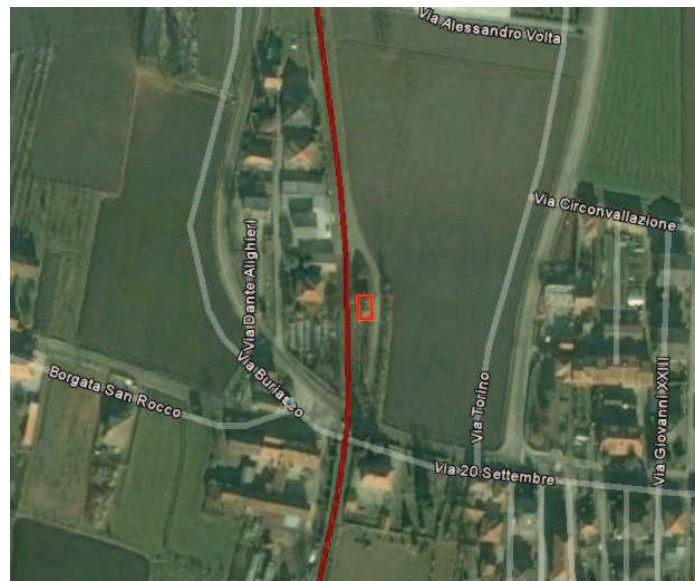


FIGURA 30: Aree di Stazione



FIGURA 31: Planimetria del piazzale di stazione

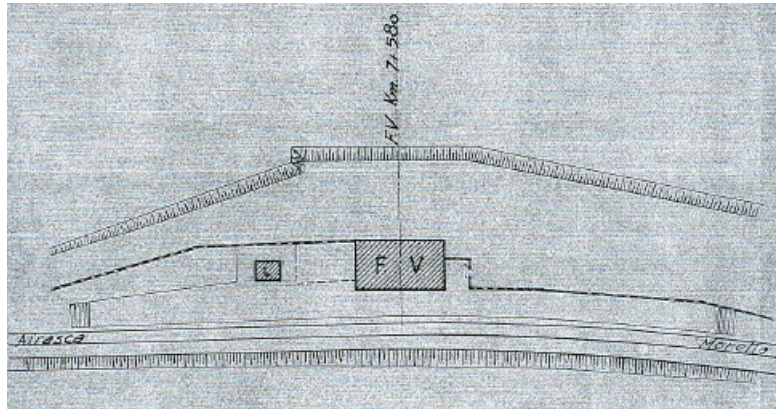


FIGURE 32/34: Pianta piano terra, pianta piano primo e sezione del fabbricato di Stazione

SCHEDA TECNICA DELLA STAZIONE DI CERCENASCO

Oggetto: fermata intermedia (Km 7+581,43)

Località: Periferia Ovest di Cercenasco (TO)

Ambiente: urbano

Accessibilità: da strada asfaltata

Anno di inaugurazione: 1886

Proprietà: Ferrovie dello Stato

Stato del fabbricato viaggiatori: abbandonato

Stato di conservazione del fabbricato viaggiatori: cattivo

Altri fabbricati: fabbricato W.C.

Binari: rimosso l'unico binario di corsa

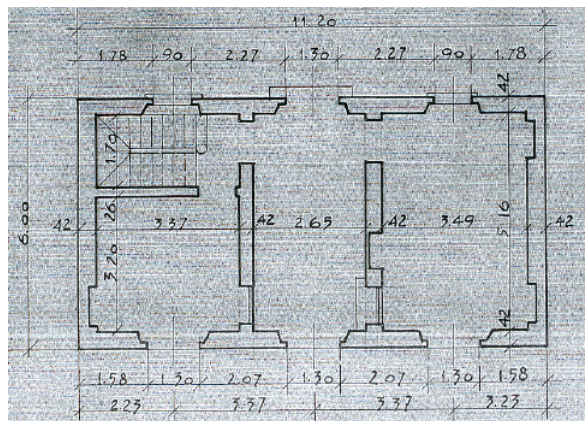
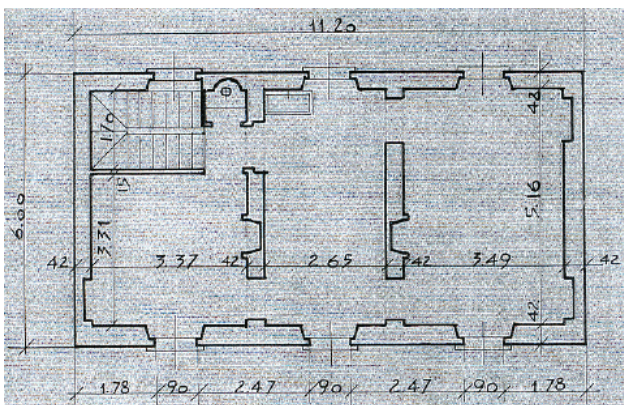
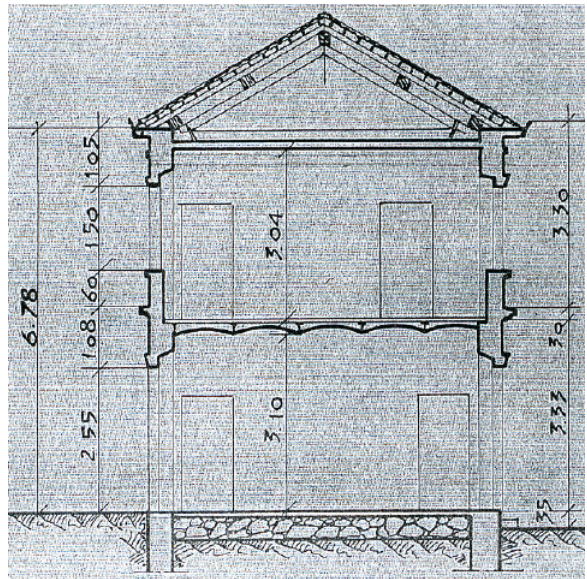


FIGURA 35-36: Fabbricato di stazione



Il fabbricato viaggiatori è a pianta rettangolare, a due piani fuori terra. L'ingresso è collocato in posizione assiale rispetto al prospetto maggiore, sul lato verso un piccolo piazzale. Si accedeva ad un atrio, alla biglietteria, alla sala d'aspetto ed ai locali di servizio per il personale, mentre al piano superiore si trovava un alloggio. La struttura portante è in muratura di laterizi pieni con copertura a quattro falde, orditura in legno e

manto in tegole marsigliesi. Il fabbricato è interamente intonacato con colore giallo pallido, sbiadito dal tempo e dall'incuria. I vani delle porte e delle finestre, con arco a sesto ribassato, sono fasciati da una cornice intonacata piana di colore grigio chiaro, mentre le finestre del piano superiore hanno persiane in legno. Grigi sono anche la fascia marcapiano ed il cornicione di coronamento. Questa fermata, con quella di Torre S. Giorgio e Cervignasco, rappresenta la tipologia di piccola stazione, con tre aperture sui prospetti principali e nessuna sugli altri.



Il **fabbricato W.C.** è collocato accanto al fabbricato viaggiatori (lato Airasca). Ospita due

turche. Il manufatto è a pianta rettangolare e costruito in muratura portante di laterizi pieni, lasciati a vista. La copertura è a due falde con orditura in legno e manto in tegole marsigliesi. Attualmente, questo manufatto risulta coperto da arbusti e rovi, tanto da non potersi analizzare in dettaglio le caratteristiche decorative ed estetiche. Da quanto si evince dagli spiragli liberi alla vista, si può supporre che sia del tutto simile a quello della stazione di Scalenghe.

COMUNE DI VIGONE

ELENCO DEI MANUFATTI ORIGINARI LUNGO LA LINEA PER PROGRESSIVA CHILOMETRICA:

VIGONE	Km 10+010,10	Stazione intermedia
	Km 10+170,53	Ponticello di m. 0,60
	Km 10+222,50	Passaggio a livello pedonale incustodito
	Km 10+405,80	Punta scambio estremo
	Km 10+511,25	Passaggio a livello sulla strada comunale S. Maria manovrato dalla stazione di Vigone
	Km 10+517,95	Casello
	Km 10+570,00	Segnale di prima categoria - protezione
	Km 10+930,13	Ponticello di m. 3,00 sulla roggia di S. Maria
	Km 11+098,80	Ponticello di m. 0,60
	Km 11+163,20	Passaggio a livello su strada campestre manovrato dal P.L. al Km 11+768,30
	Km 11+382,00	Segnale di seconda categoria
	Km 11+511,05	Passaggio a livello su strada vicinale campestre manovrato dal P.L. Km 11+768,30
	Km 11+570,00	Segnale di avviso
	Km 11+609,65	Ponticello di m. 4,00 sulla roggia Barone
	Km 11+758,92	Casello
	Km 11+768,30	Passaggio a livello presenziato su strada vicinale campestre
	Km 12+210,55	Ponticello di m. 1,50
	Km 12+320,35	Passaggio a livello incustodito su strada vicinale campestre
	Km 12+590,95	Ponticello di m. 1,00
	Km 12+799,88	Ponticello di m. 0,60
	Km 12+829,60	Ponticello di m. 1,00
	Km 12+837,39	Casello
	Km 12+866,42	Passaggio a livello presenziato sulla strada comunale Vigone-Villafranca
	Km 13+033,12	Ponticello di m. 1,00
	Km 13+339,15	Ponte in muratura a cinque archi di m. 17,00 di luce caduno sul torrente Pellice
	Km 14+038,68	Ponticello di m. 0,60
	Km 14+134,59	Passaggio a livello presenziato sulla strada comunale detta "dei Bussi"
	Km 14+142,75	Casello
	Km 14+155,65	Ponticello di m. 1,00 sulla roggia dei Bussi
	Km 14+507,05	Ponticello di m. 1,50 sulla roggia Mottura
	Km 14+514,45	Passaggio a livello sulla strada comunale di Virle manovrato dal P.L. Km 14+134,59
	Km 14+941,00	Segnale di seconda categoria
	Km 15+307,90	Casello
	Km 15+317,10	Passaggio a livello incustodito sulla strada comunale di Bricherasio
Km 15+477,05	Ponticello di m. 1,00 sulla roggia Taverna	
Km 15+676,35	Passaggio a livello incustodito su strada privata campestre	
Km 15+890,46	Punta scambio estremo	
Km 16+173,90	Ponticello di m. 1,50	

FIGURE 37/39 :
Tracciato
Ferroviario

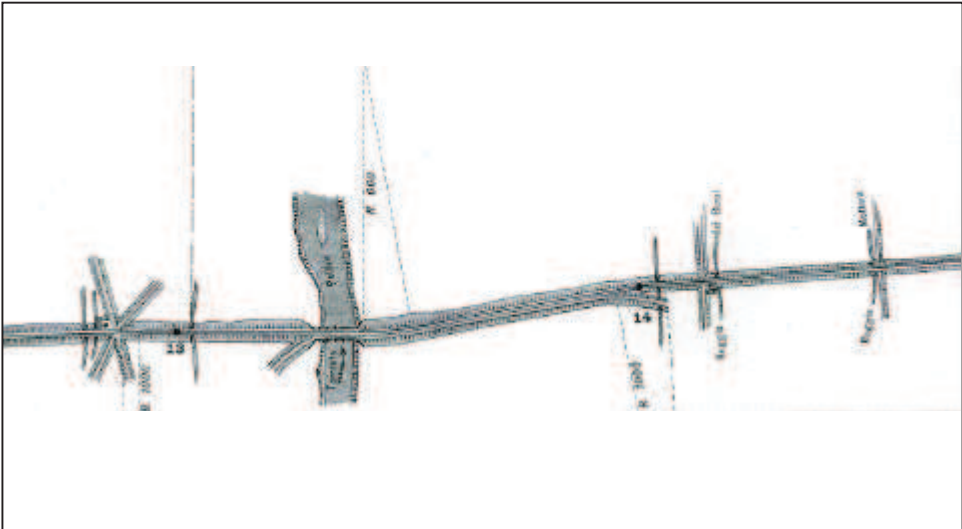
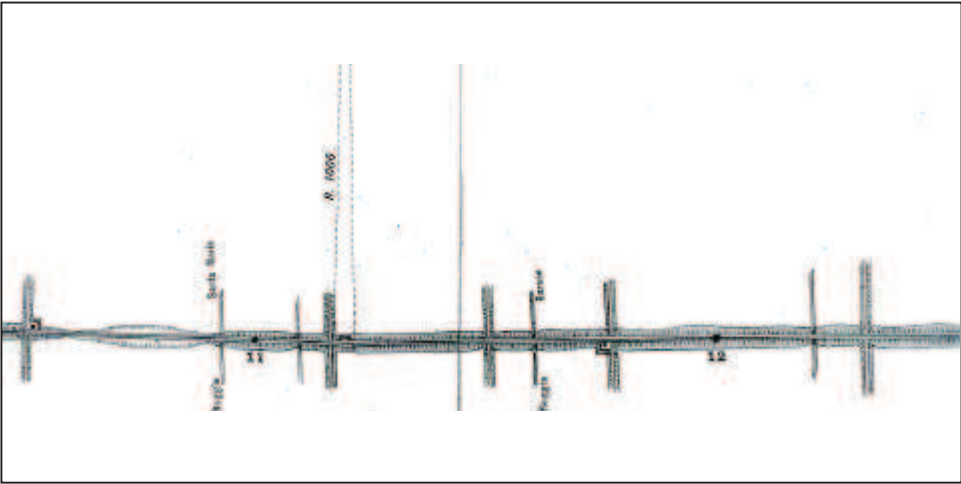
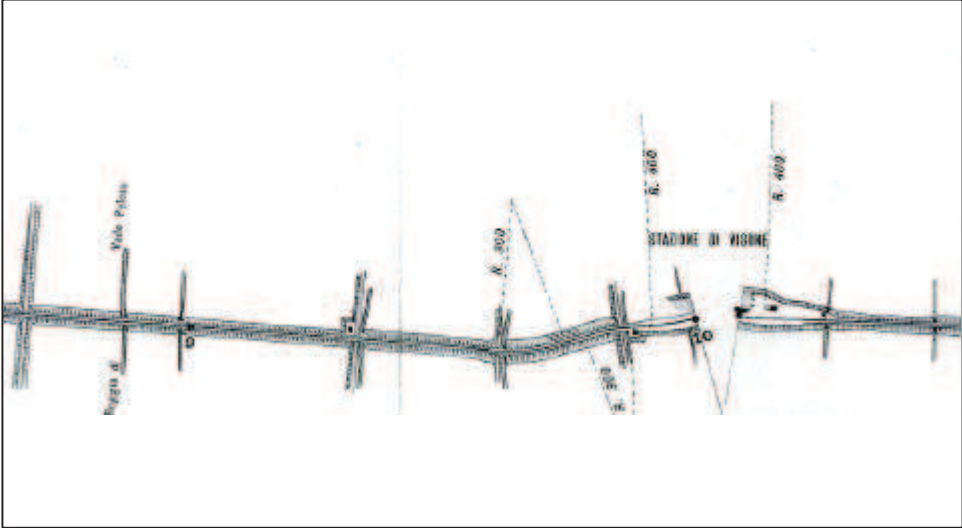




FIGURA 40 :

— Linea ferroviaria
AIRASCA-MORETTA

■ Casa Cantoniera al Km 9+871



FIGURA 41 : Casa Cantoniera al Km 9+871



FIGURA 42 : Casa Cantoniera al Km 9+871



FIGURA 43 : Casa Cantoniera al Km 9+871

