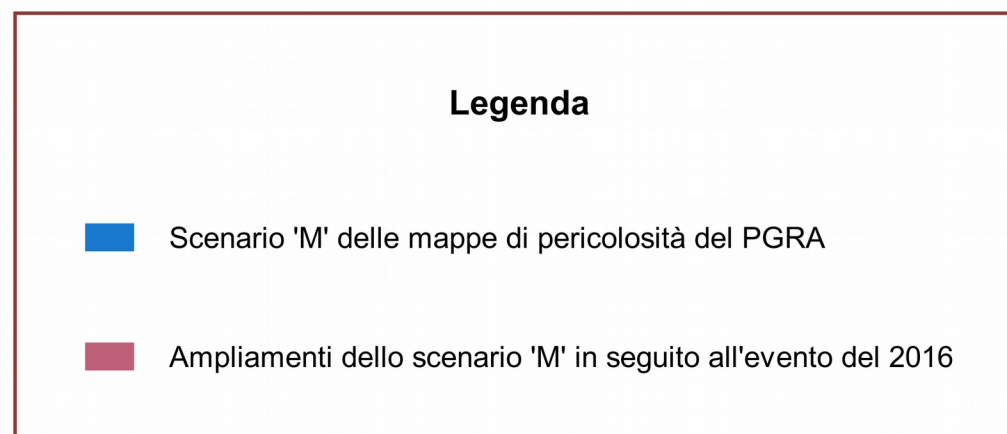
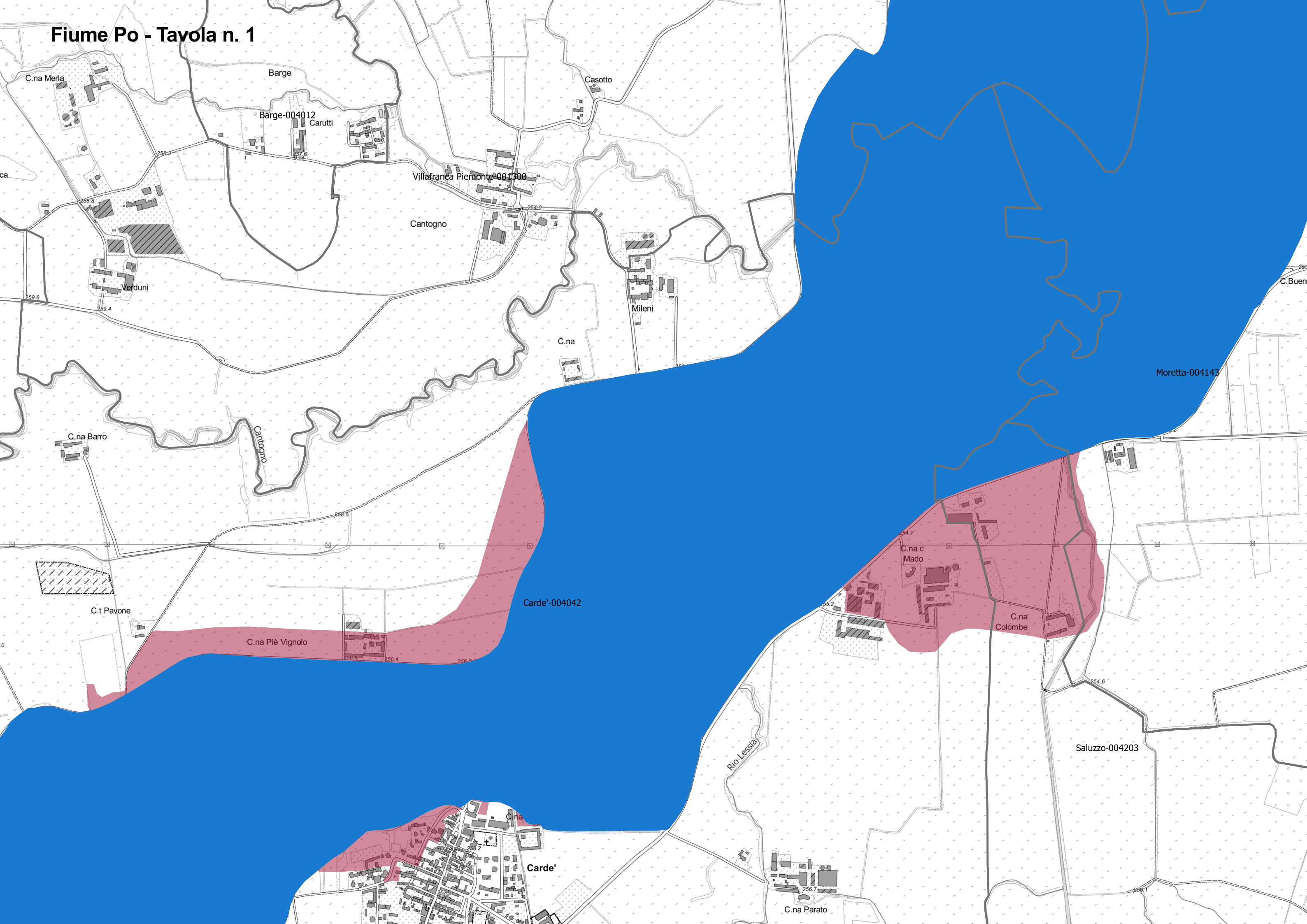


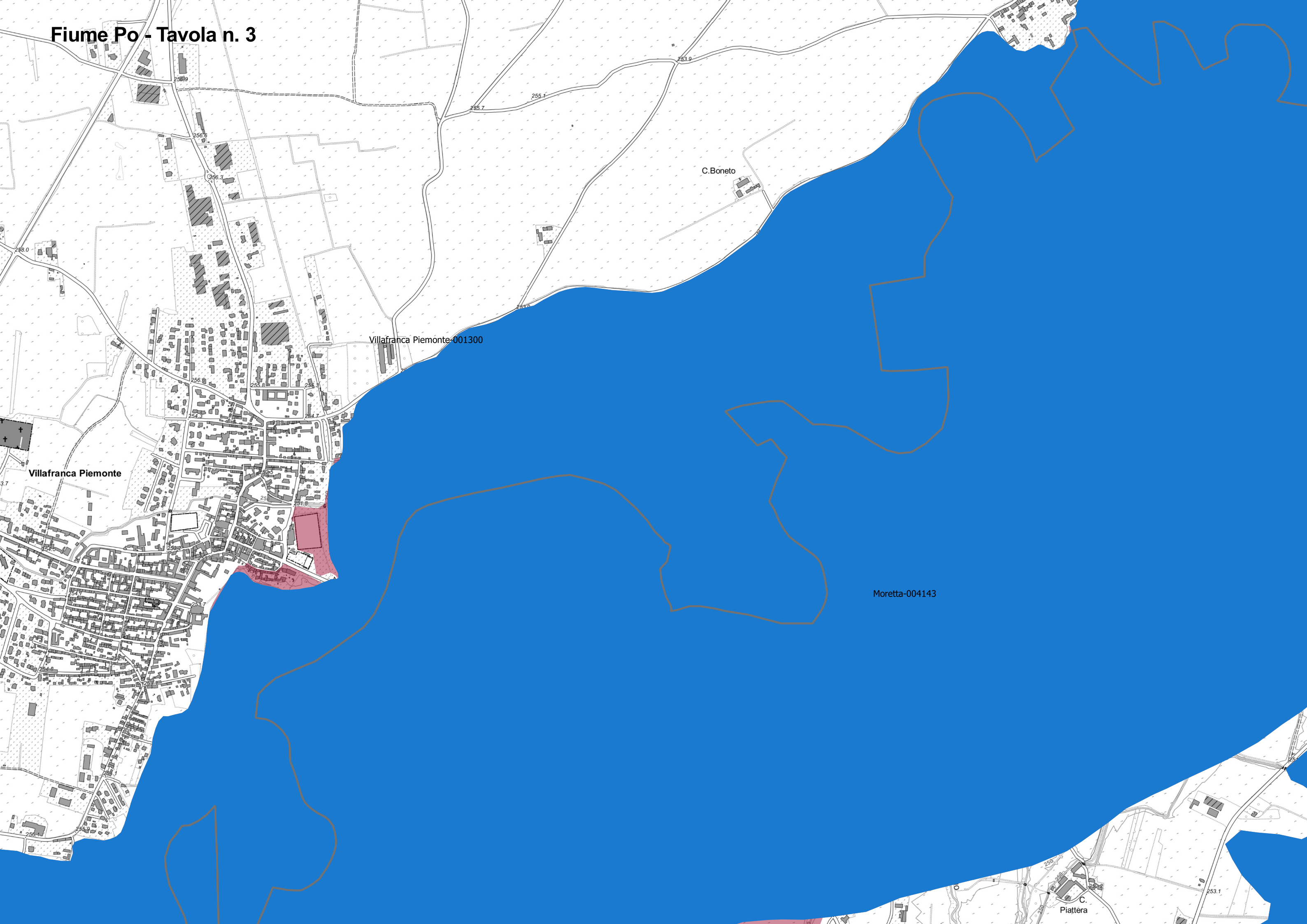
Fiume Po - Confronto tra gli scenari di piena 'M' del PGRA e gli ampliamenti proposti a seguito dell'evento del 2016
 (Parte 1 - Da tavola n. 1 a tavola n. 11)



Fiume Po - Tavola n. 1



Fiume Po - Tavola n. 3



Villafranca Piemonte

Villafranca Piemonte-001300

C. Boneto

Moretta-004143

C. Piattera

Fiume Po - Tavola n. 4



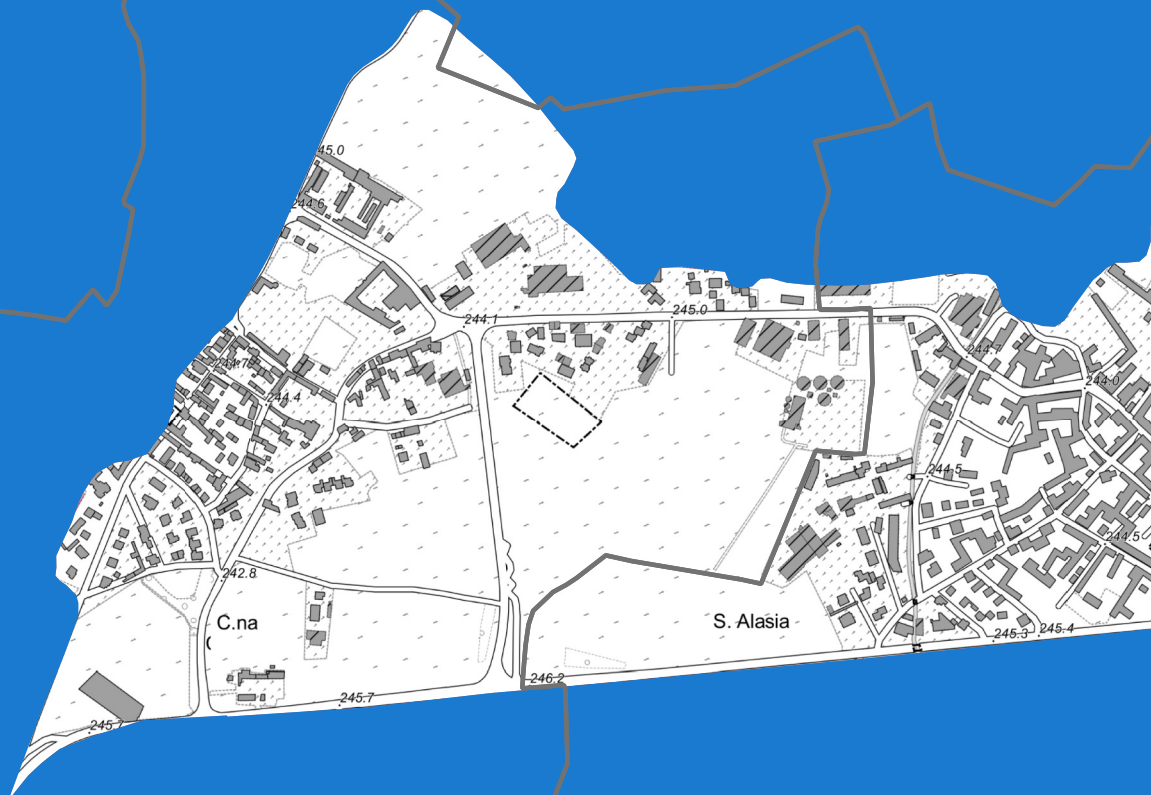
Faule-004087

Moretta-004143

Fiume Po - Tavola n. 5

Pancalieri-001178

Villafranca Piemonte-001300

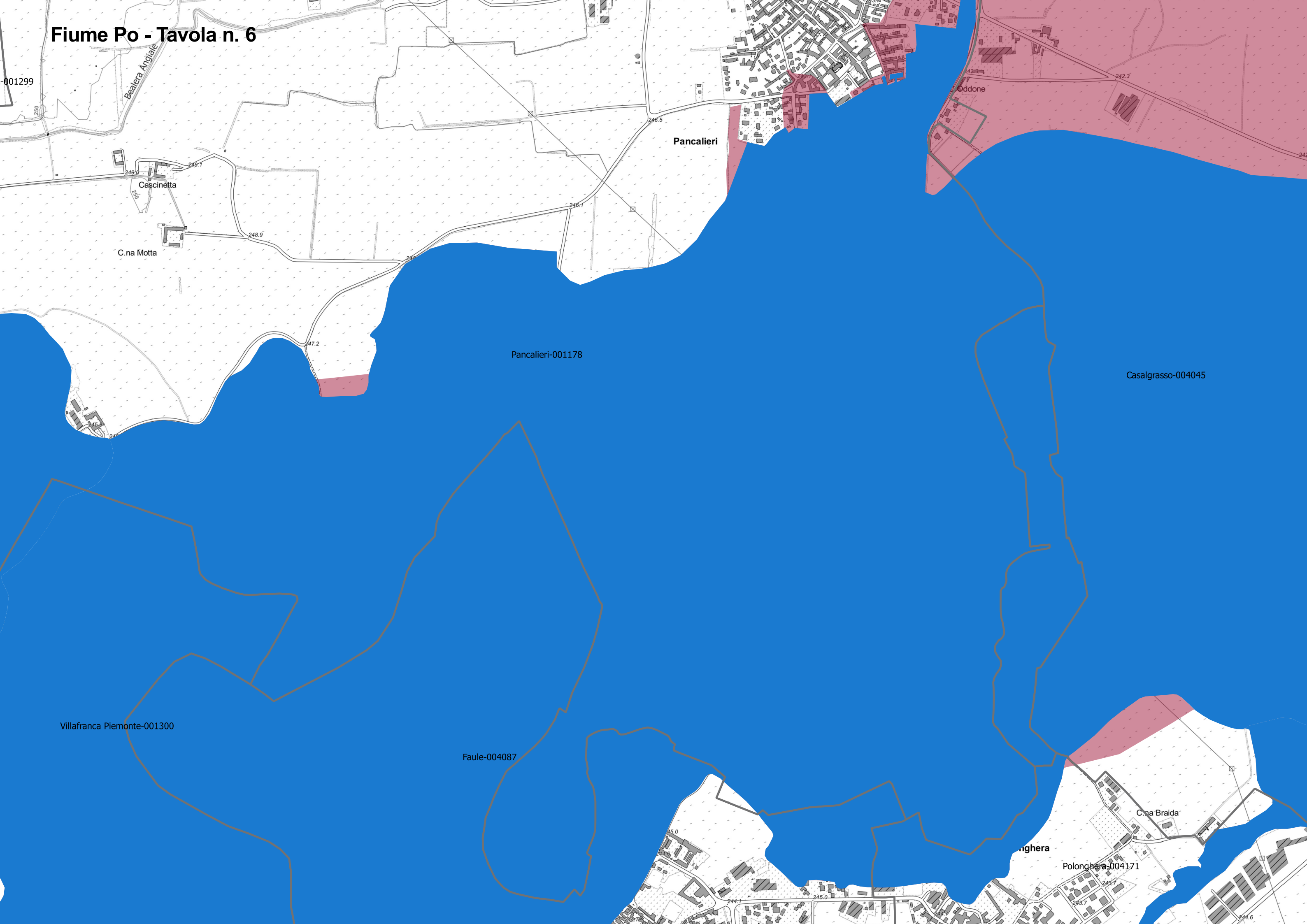


Faule-004087

Polonghera-004171

a-004143

Fiume Po - Tavola n. 6



-001299

Bealera Angiate

Cascinetta

C.na Motta

Pancalieri

Oddone

Pancalieri-001178

Casalgrasso-004045

Villafranca Piemonte-001300

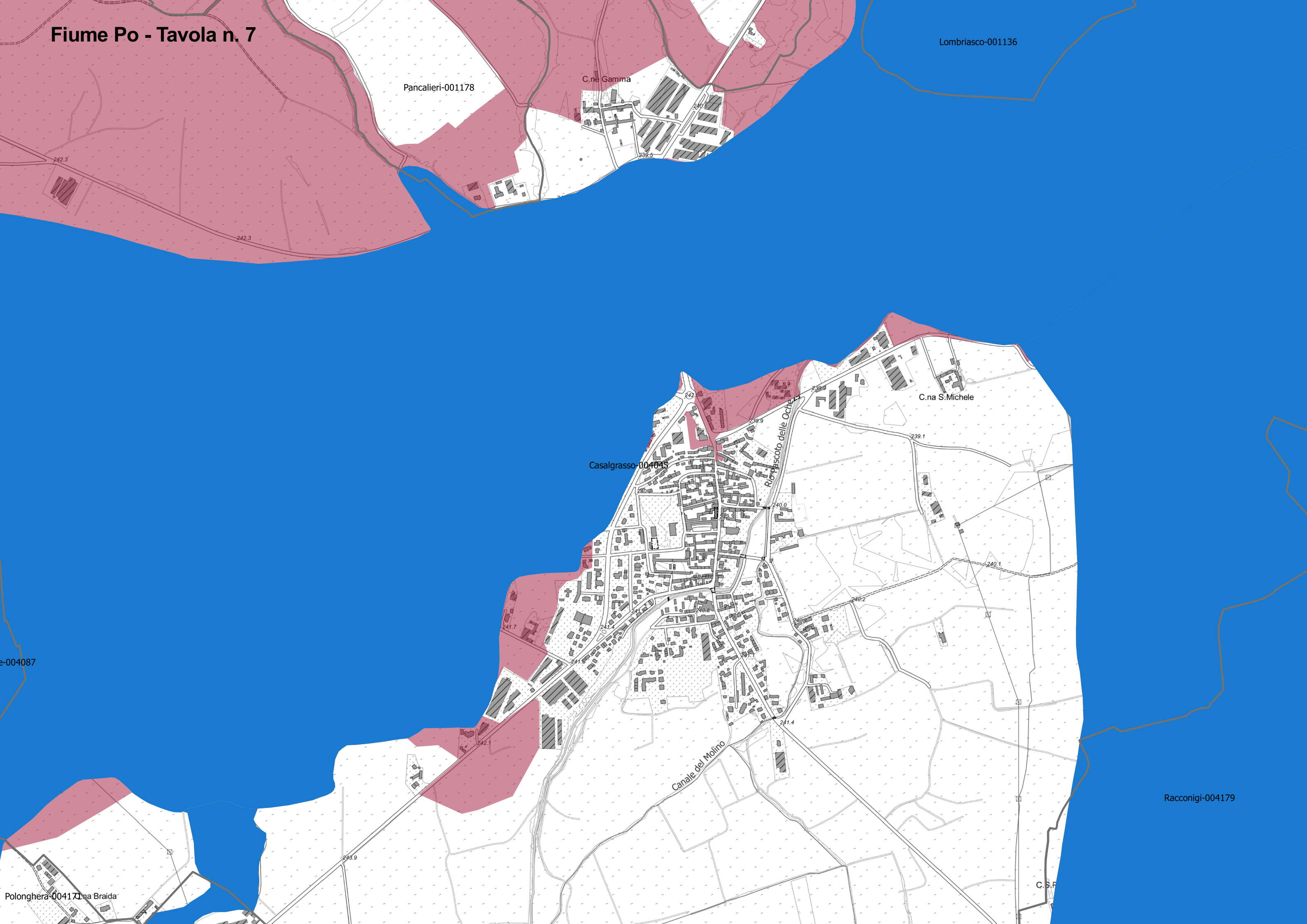
Faule-004087

Polonghera

Polonghera-004171

C.na Braida

Fiume Po - Tavola n. 7



Pancalieri-001178

C.ne Gamma

Lombriasco-001136

Casalgrasso-004043

C.na S.Michele

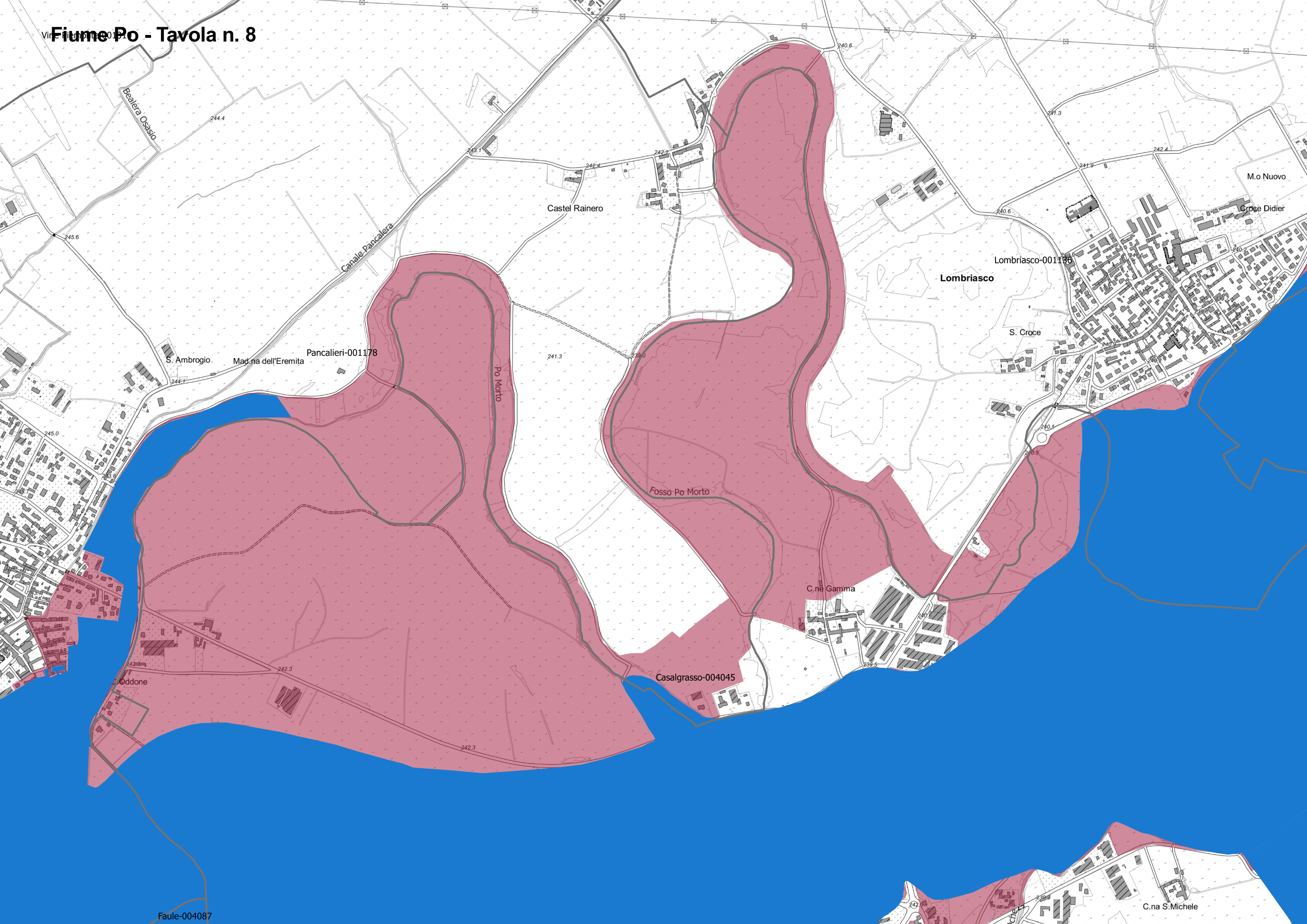
e-004087

Polonghera-004171 na Braida

Racconigi-004179

C. S. F.

Fiume Po - Tavola n. 8



Castel Rainero

Lombriasco

Lombriasco-001156

S. Croce

C. ne Gamma

Casalgrasso-004045

C. na S. Michele

Faule-004087

Bealera Ossio

Canale Pantalera

Po Morto

Fosso Po Morto

Pancalieri-001178

Mad. na dell'Eremita

S. Ambrogio

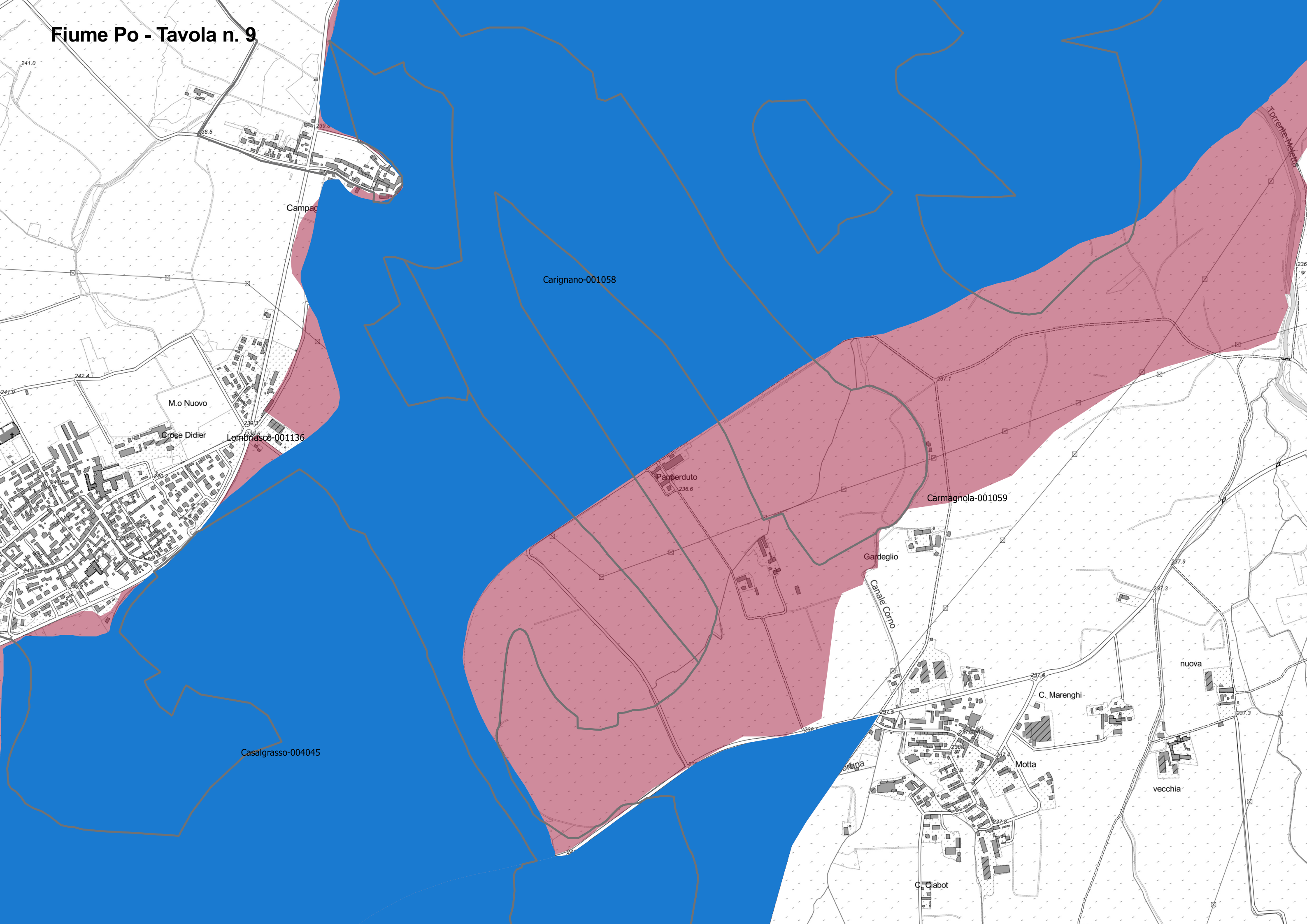
Odone

M.o Nuovo

Croce Didier

Via ...

Fiume Po - Tavola n. 9



241.0

238.5

239.4

Campac

Carignano-001058

M.o Nuovo

Croce Didier

Lombriasco-001136

239.3

239.2

Panperduto

236.6

Carmagnola-001059

237.1

Gardeglio

Canale Corno

237.9

237.3

nuova

237.3

C. Marengli

Casalgrasso-004045

Orona

Motta

vecchia

C. Ciabot

Torre-Melara

236

Fiume Po - Tavola n. 10

