

# I risultati del 6° censimento generale dell'agricoltura in Piemonte

**Mario Perosino**

**Regione Piemonte - responsabile dell'URC**

**[urc@regione.piemonte.it](mailto:urc@regione.piemonte.it)**

**dai dati provvisori  
ai dati definitivi**

I primi risultati provvisori furono diffusi un anno fa. Erano definiti **“provvisori”** poiché:

- il processo di **controllo e validazione** non era perfezionato;
- non tutte le variabili sono state trattate nello stesso tempo (**variabili primarie e secondarie**);
- i microdati delle 5 Regioni che non hanno curato direttamente la **registrazione** sono stati disponibili successivamente.

**Alcune variabili secondarie ora disponibili consentono una territorializzazione più precisa delle informazioni rilevate.**



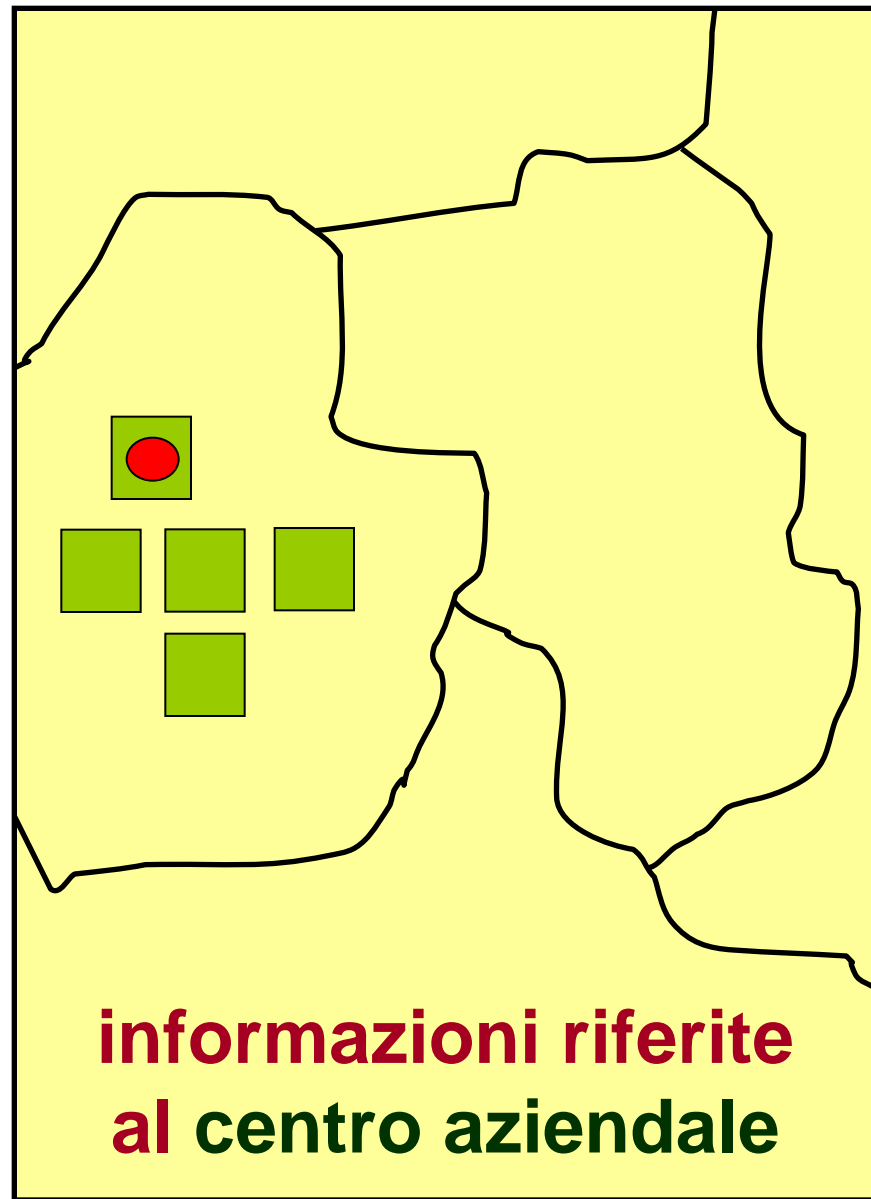
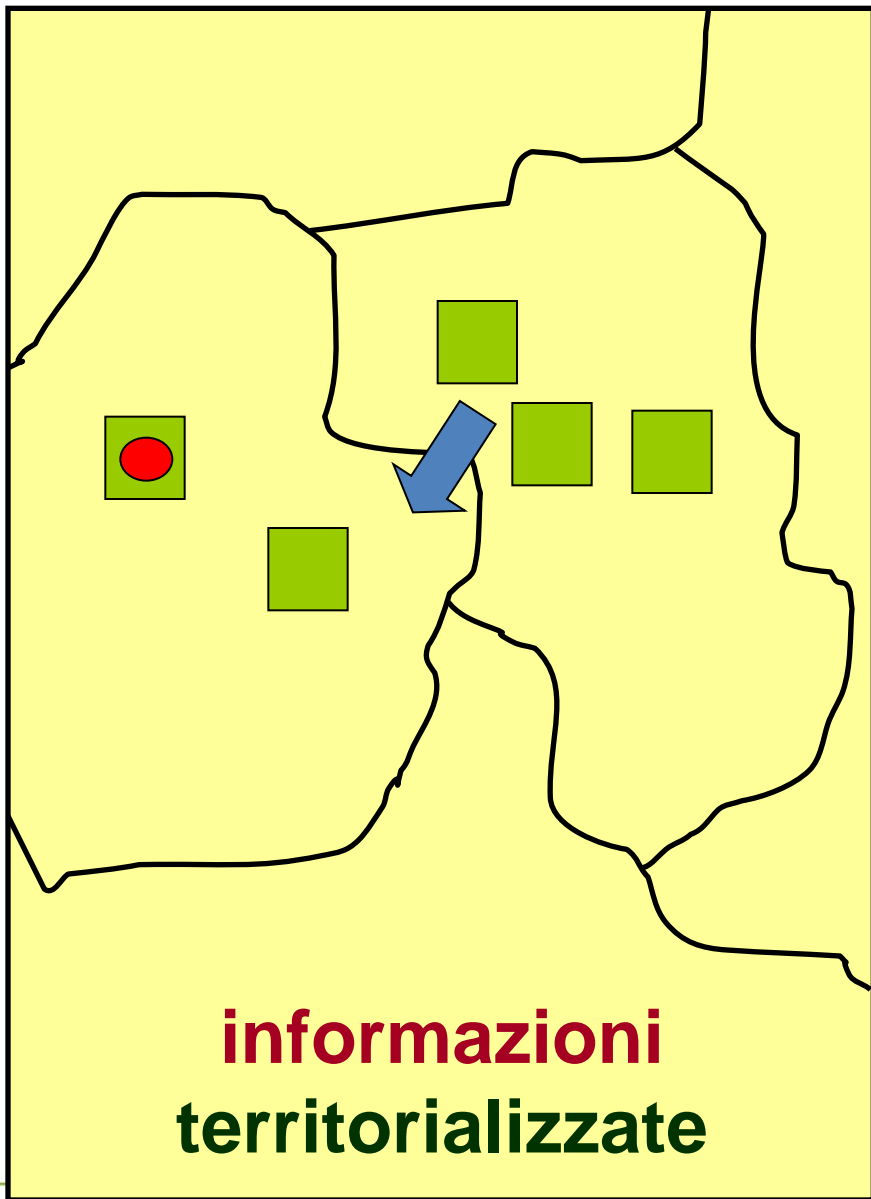
6° Censimento Generale  
dell'Agricoltura



RACCOGLIAMO RISPOSTE, SEMINIAMO FUTURO

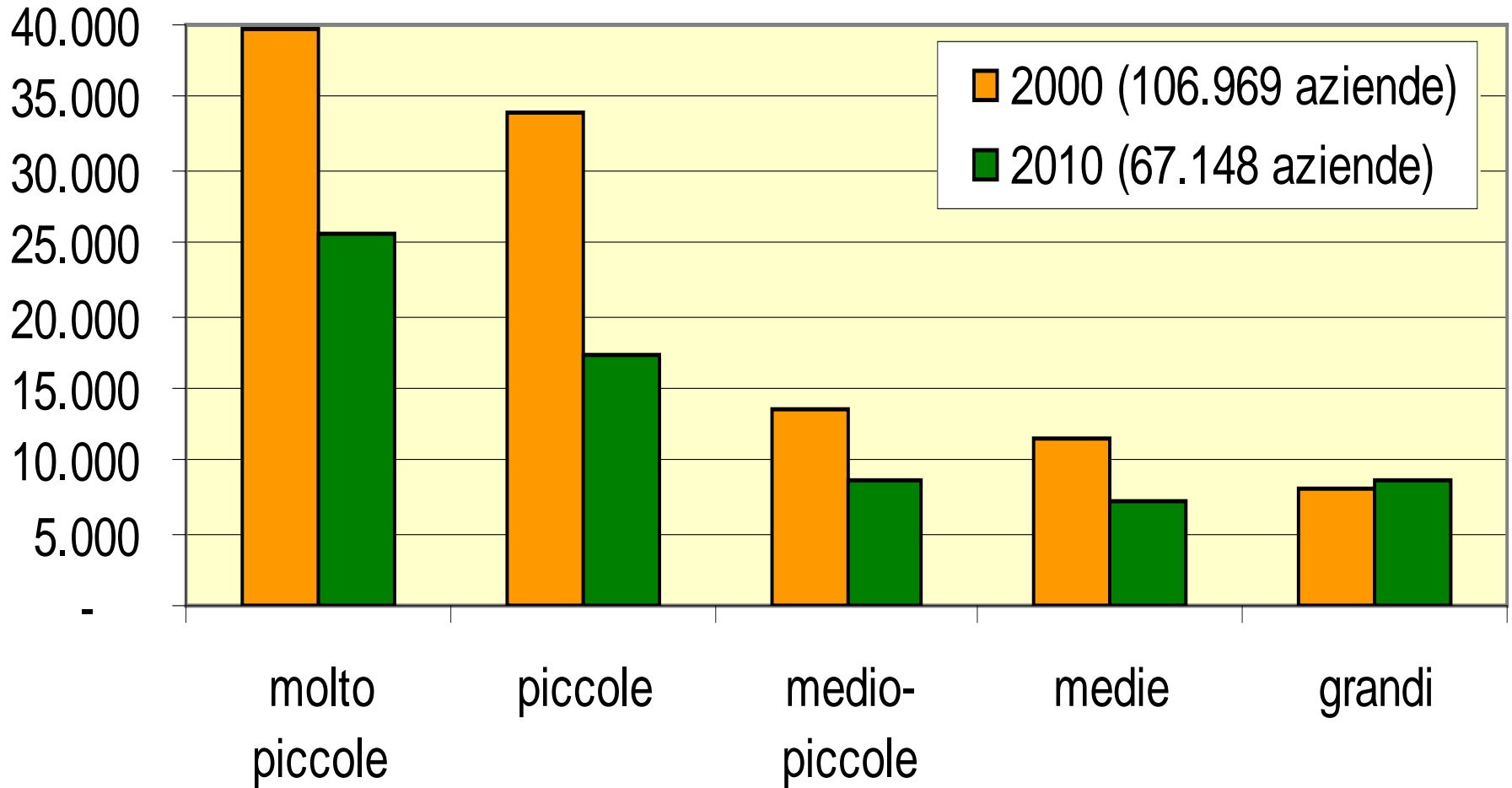
[www.regione.piemonte.it/](http://www.regione.piemonte.it/)

 **REGIONE  
PIEMONTE**



**i principali risultati**

# Dimensione economica delle aziende agricole



**dimensione economica delle aziende**



6° Censimento Generale  
dell'Agricoltura

RACCOGLIAMO RISPOSTE, SEMINIAMO FUTURO



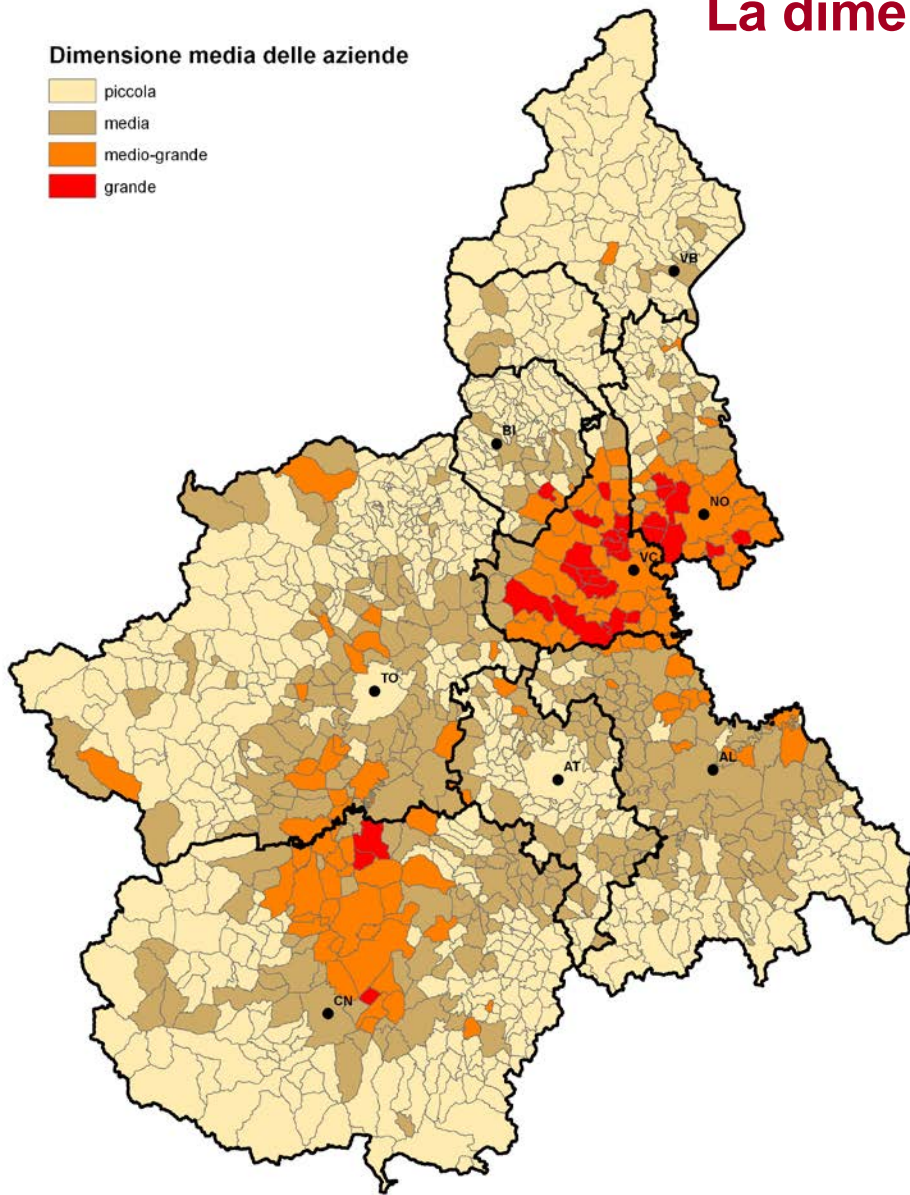
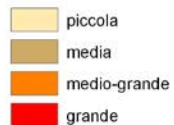
Istat  
Istituto Nazionale  
di Statistica

[www.regione.piemonte.it/](http://www.regione.piemonte.it/)

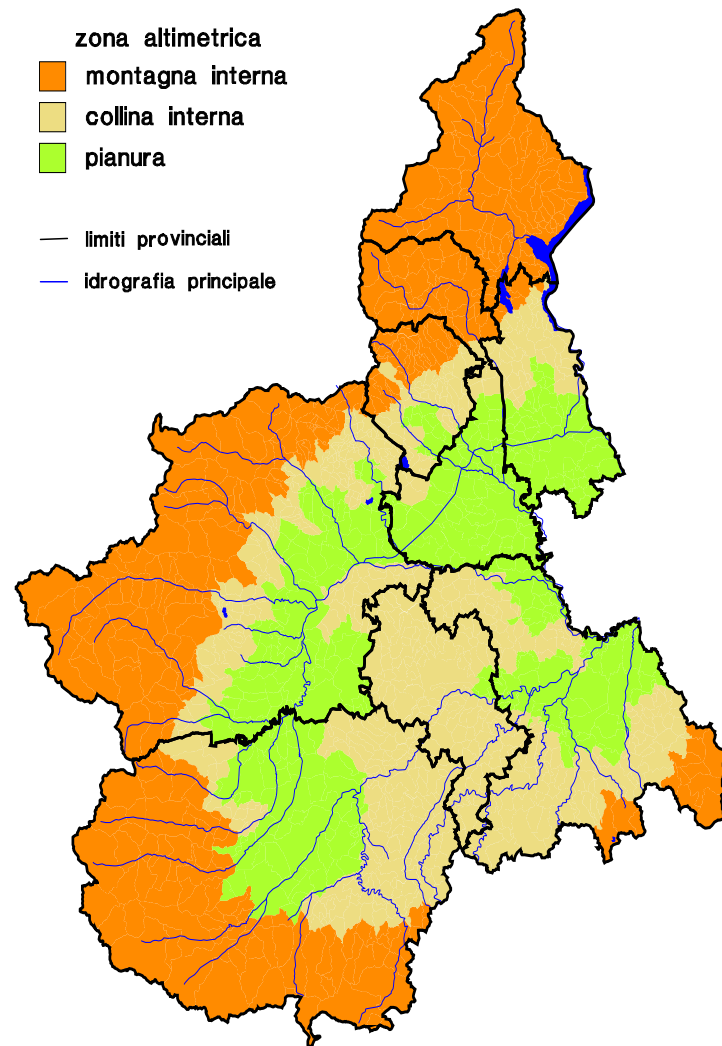
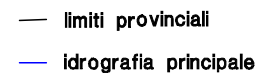
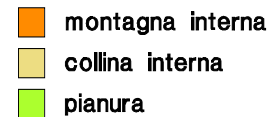
REGIONE  
PIEMONTE

# La dimensione economica delle aziende (2010)

## Dimensione media delle aziende



## zona altimetrica



6° Censimento Generale  
dell'Agricoltura

Istat  
Istituto Nazionale  
di Statistica

RACCOGLIAMO RISPOSTE, SEMINIAMO FUTURO

[www.regione.piemonte.it/](http://www.regione.piemonte.it/)

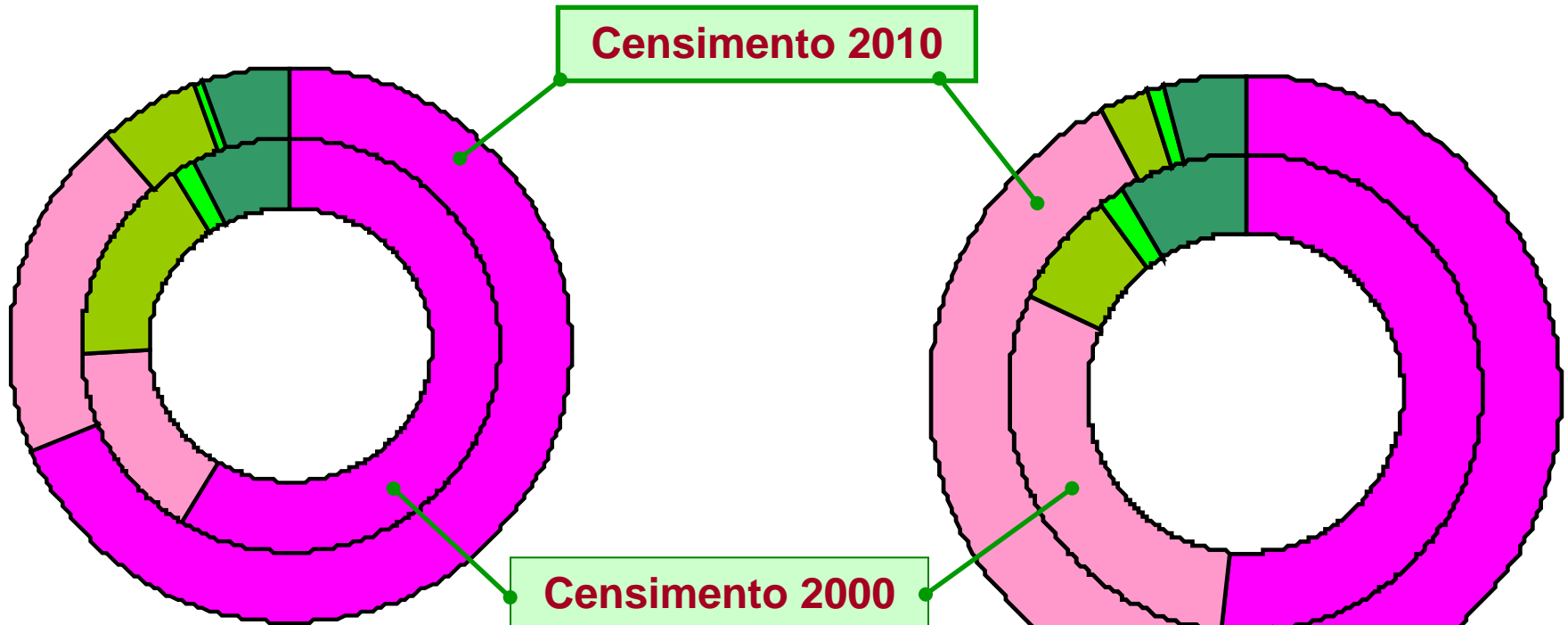
REGIONE  
PIEMONTE



# Orientamento tecnico-economico delle aziende

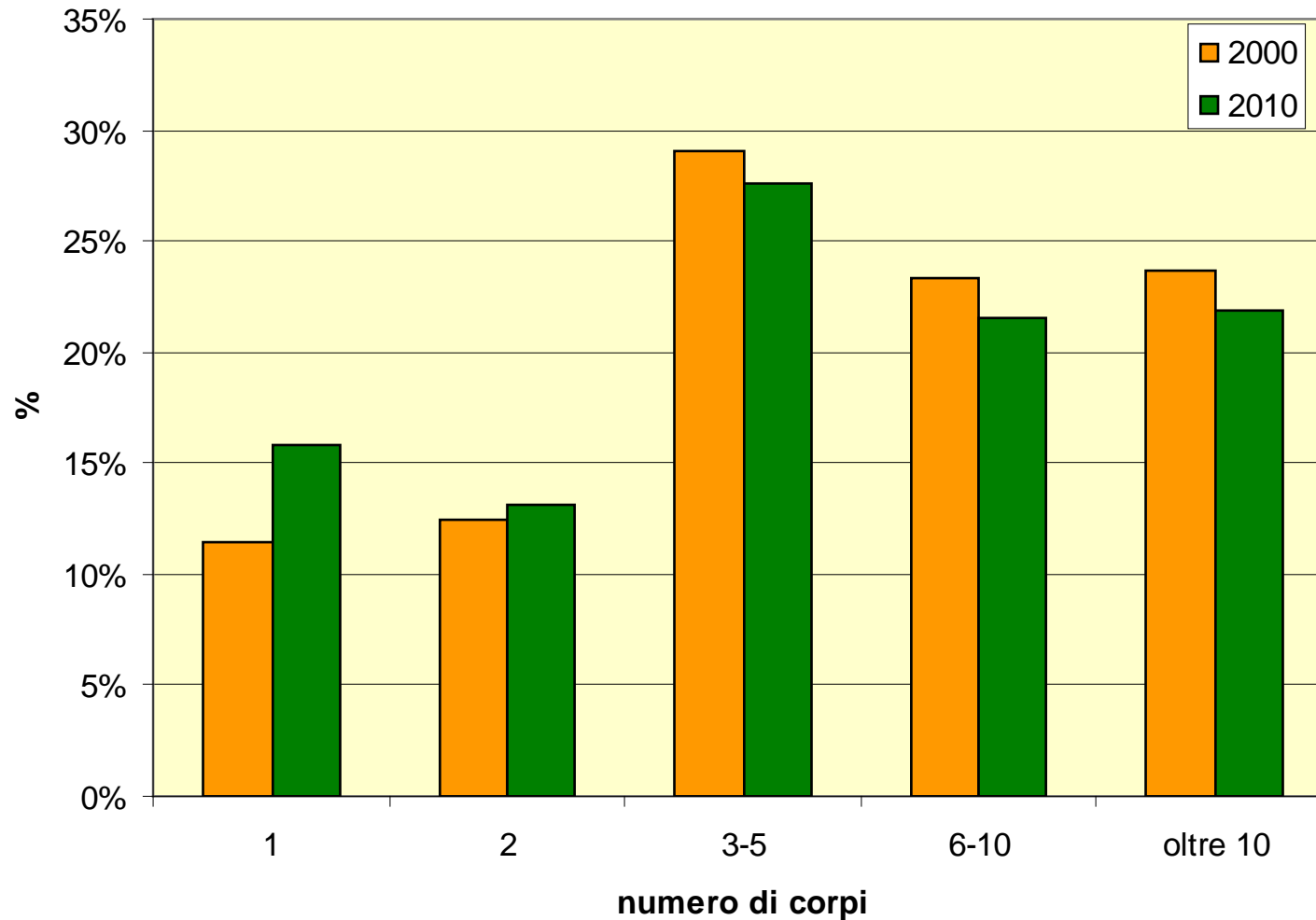
numero di aziende

dimensione economica

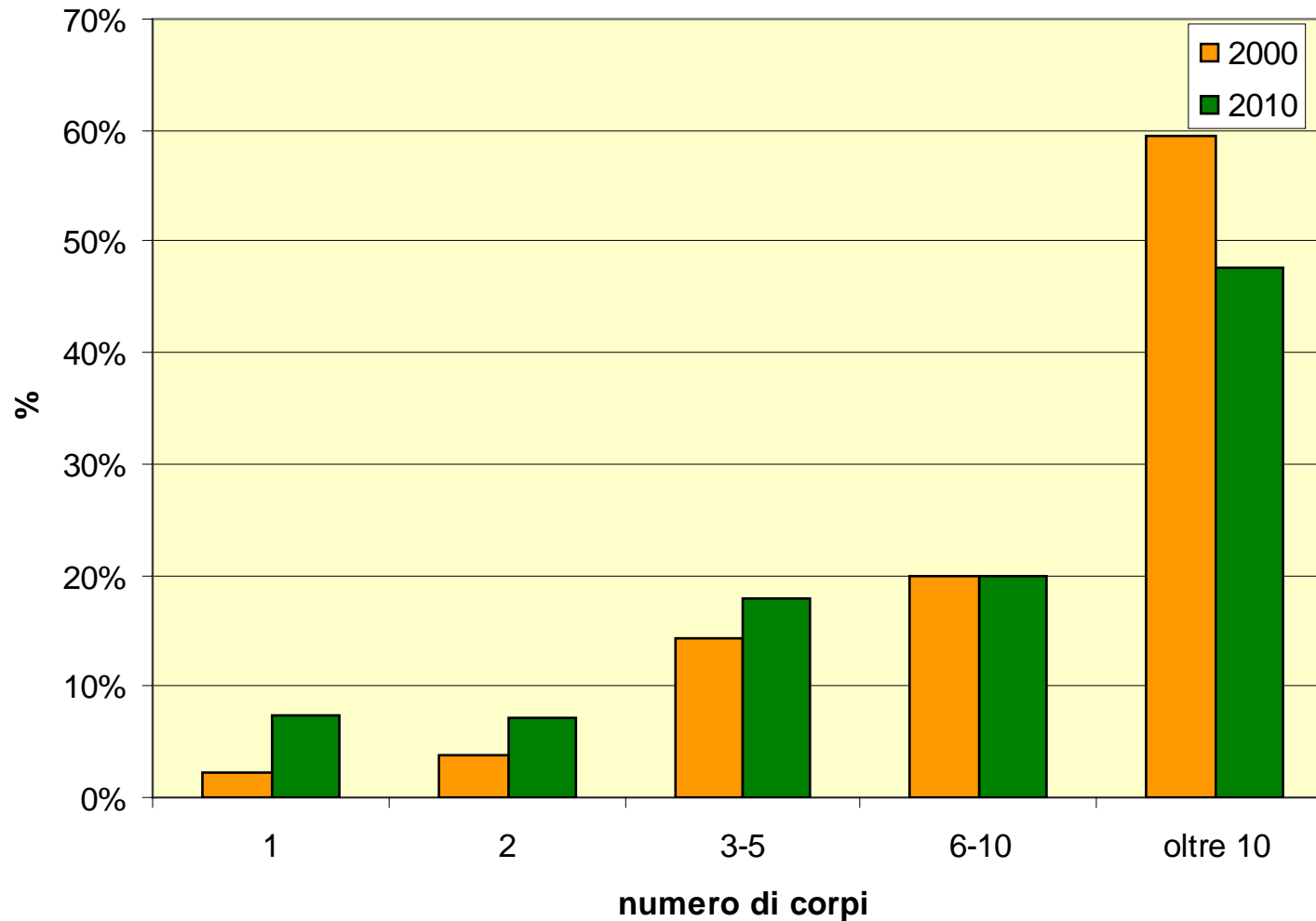


- specializzate vegetali
- specializzate animali
- policultura
- poliallevamento
- miste

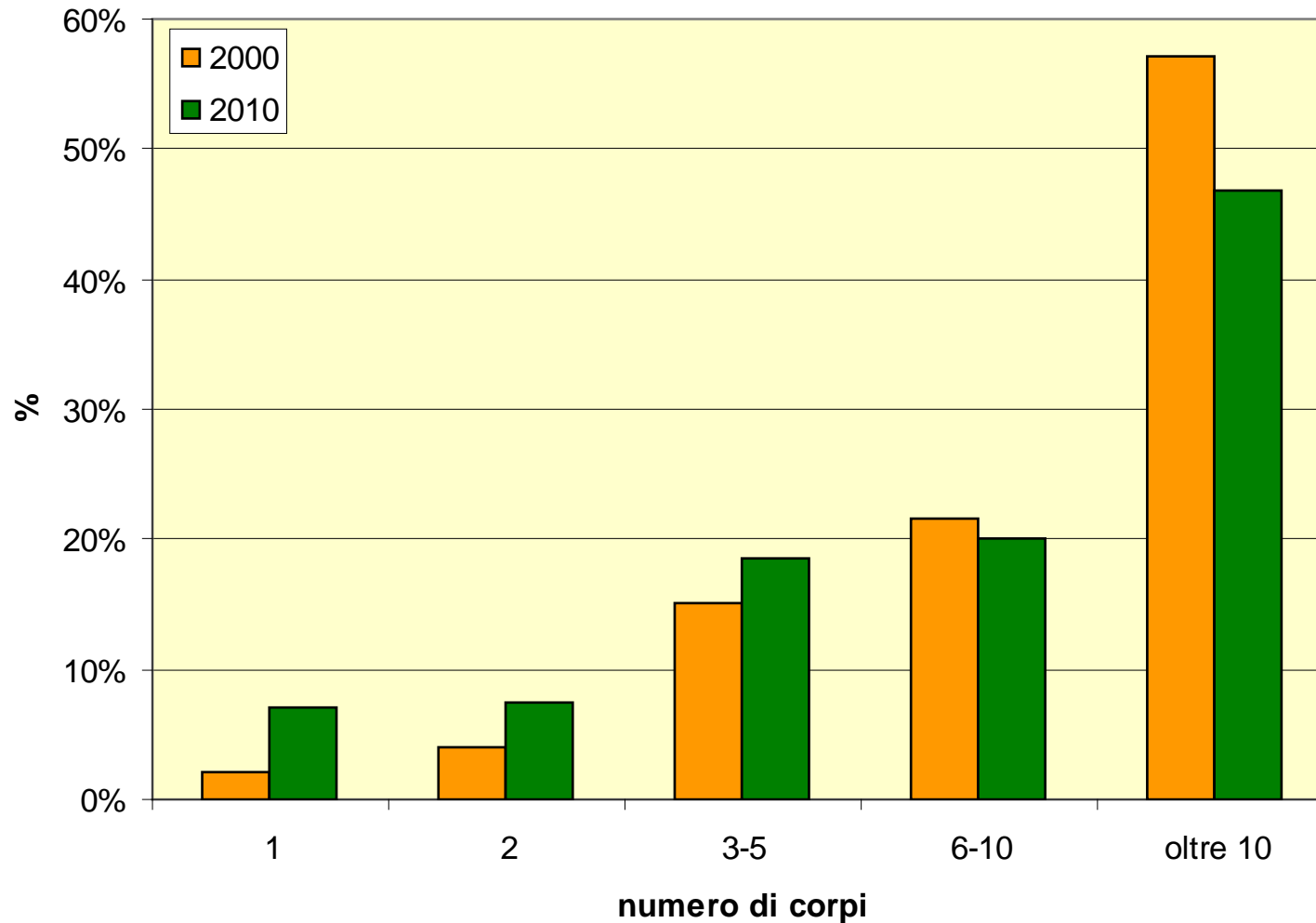
## distribuzione % del numero di aziende



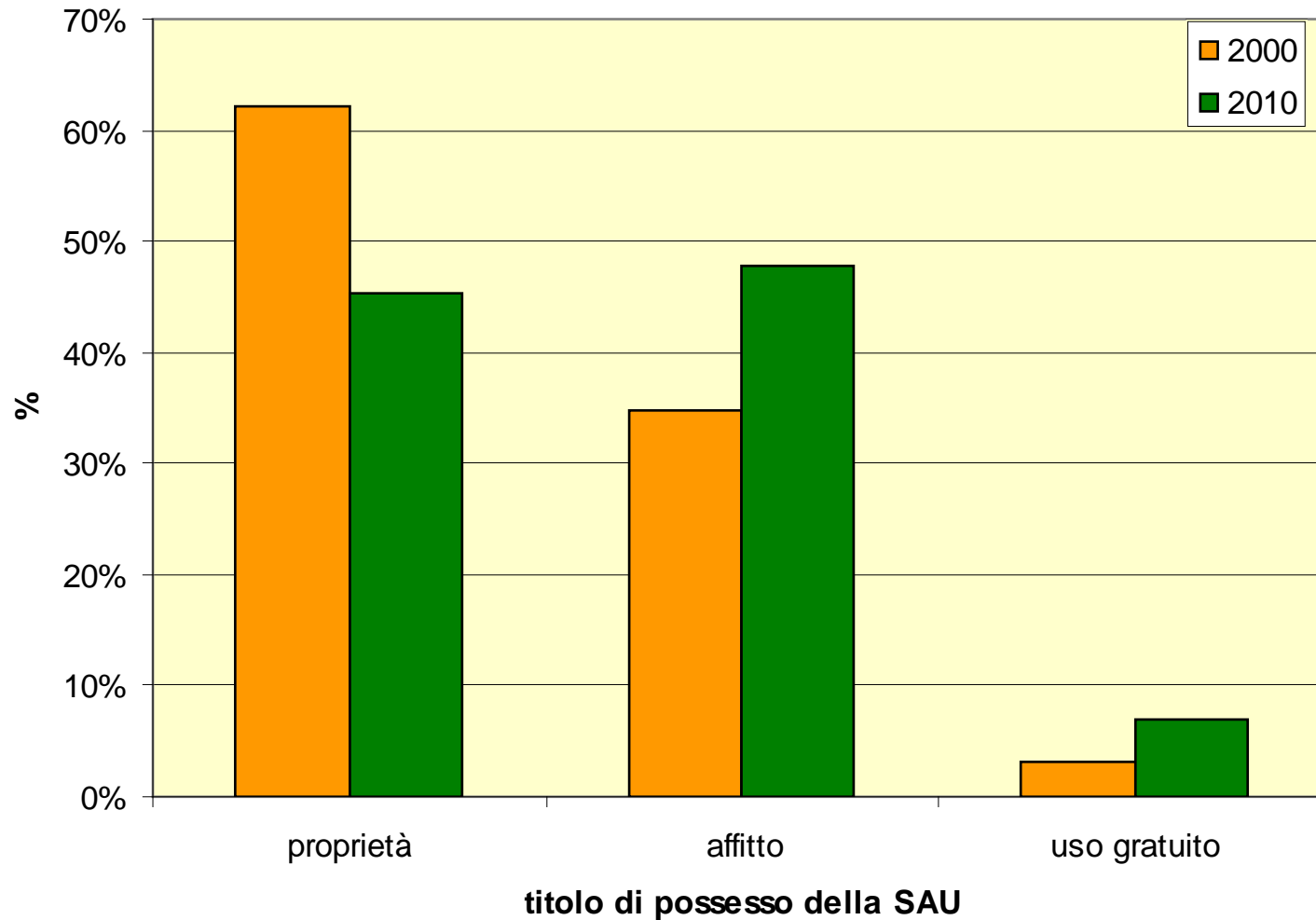
## distribuzione % della SAT



## distribuzione % della SAU

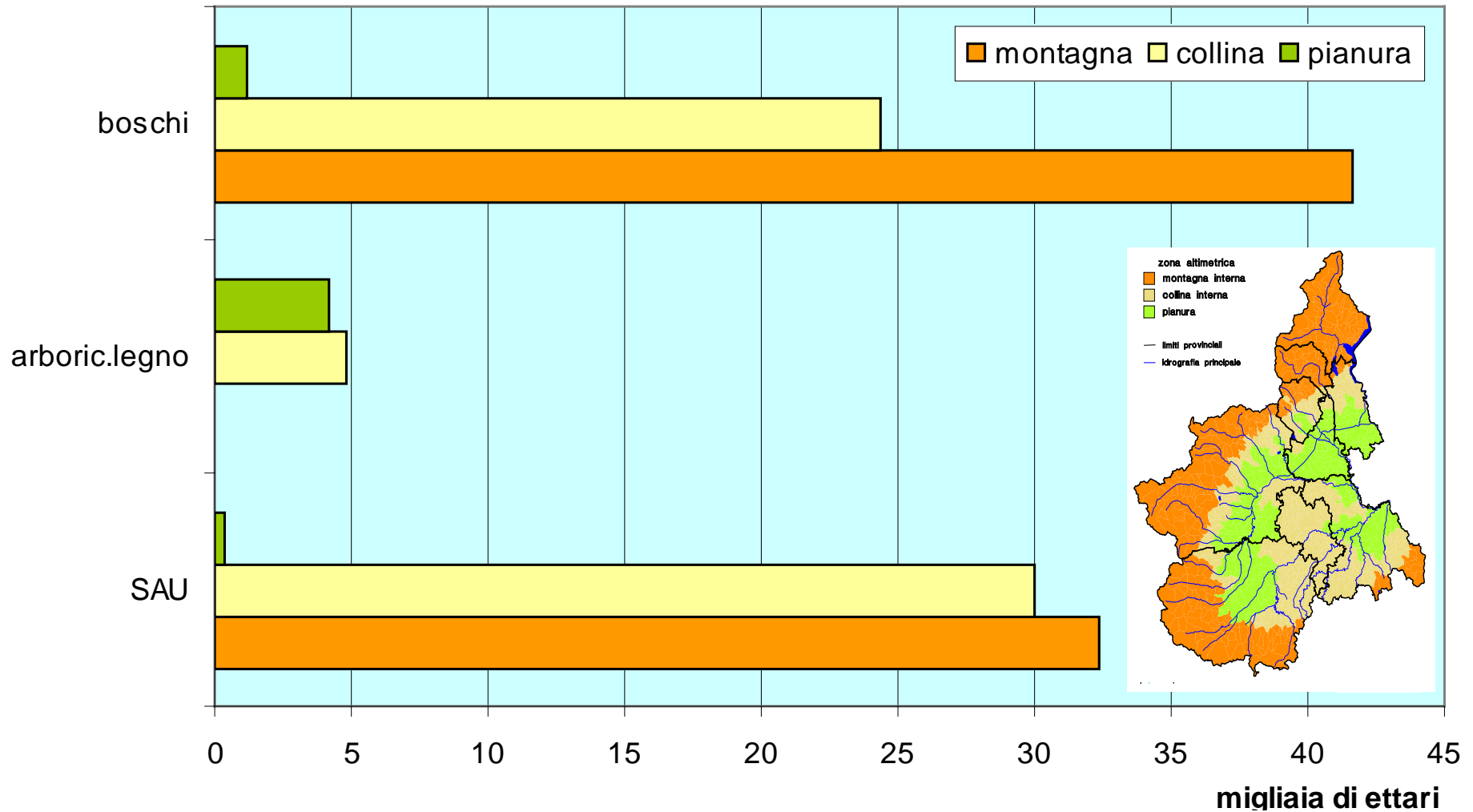


## distribuzione % della SAU



# Evoluzione del sistema agroforestale

## diminuzione di superficie rispetto al 2000 (dati territorializzati)



6° Censimento Generale  
dell'Agricoltura

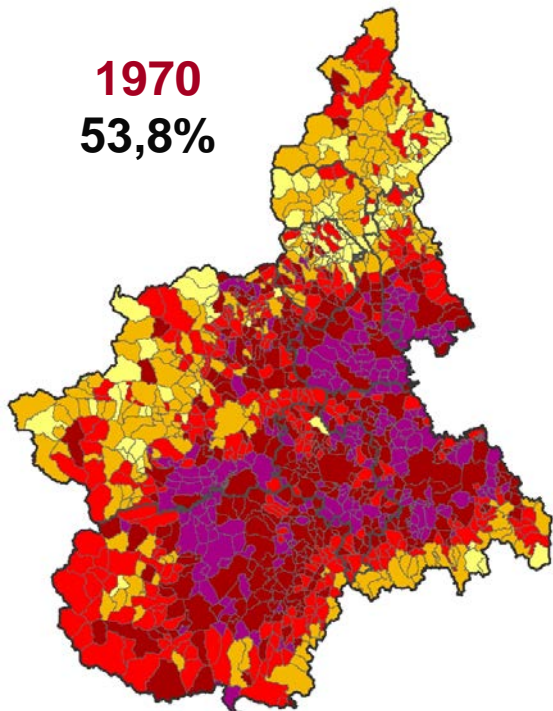
RACCOGLIAMO RISPOSTE, SEMINIAMO FUTURO



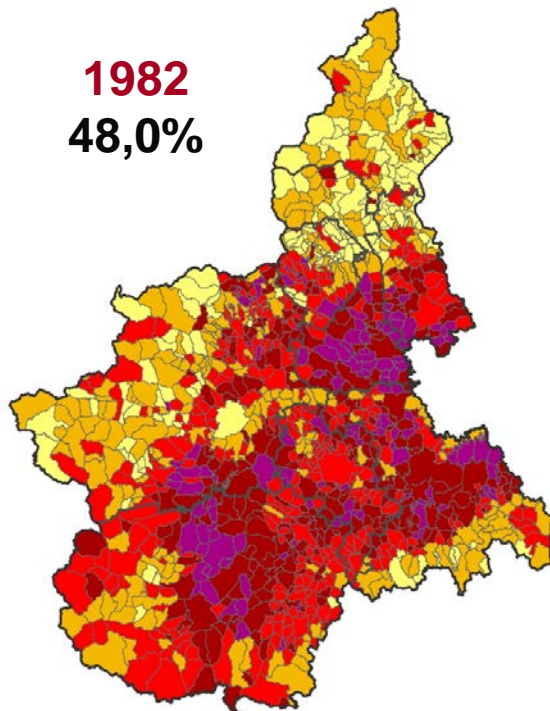
[www.regione.piemonte.it/](http://www.regione.piemonte.it/)

REGIONE  
PIEMONTE

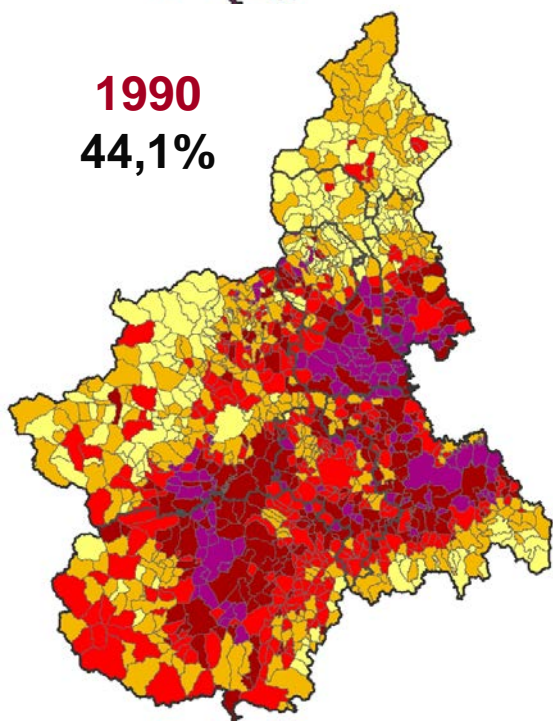
**1970**  
**53,8%**



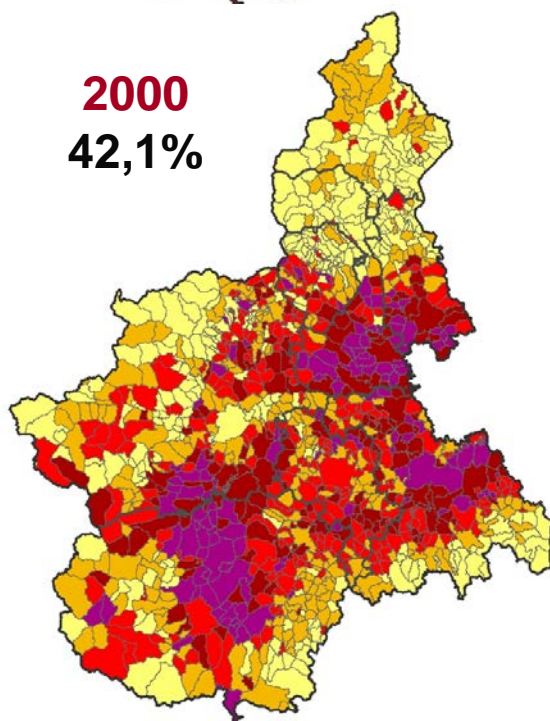
**1982**  
**48,0%**



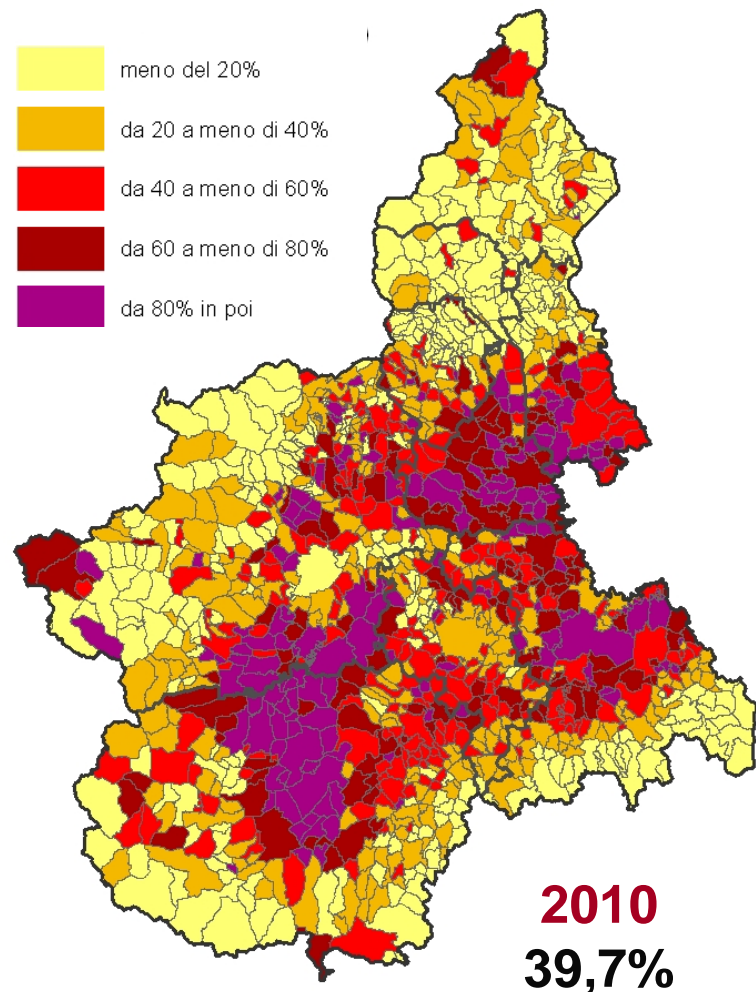
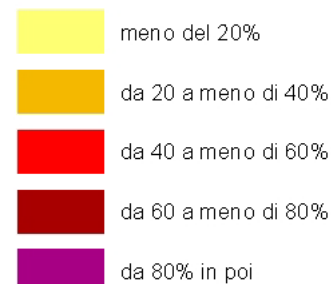
**1990**  
**44,1%**



**2000**  
**42,1%**



**% (SAU/superficie territoriale)**



**2010**  
**39,7%**

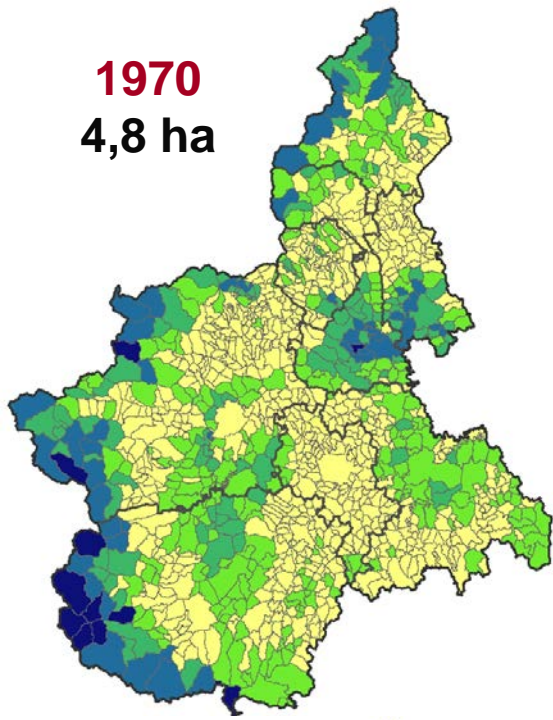
**evoluzione della SAU**

**1970:** 13.665 km<sup>2</sup> (indice 100,0)  
**1982:** 12.918 km<sup>2</sup> (indice 89,2)  
**1990:** 11.202 km<sup>2</sup> (indice 82,0)  
**2000:** 10.689 km<sup>2</sup> (indice 78,2)  
**2010:** 10.108 km<sup>2</sup> (indice 74,0)

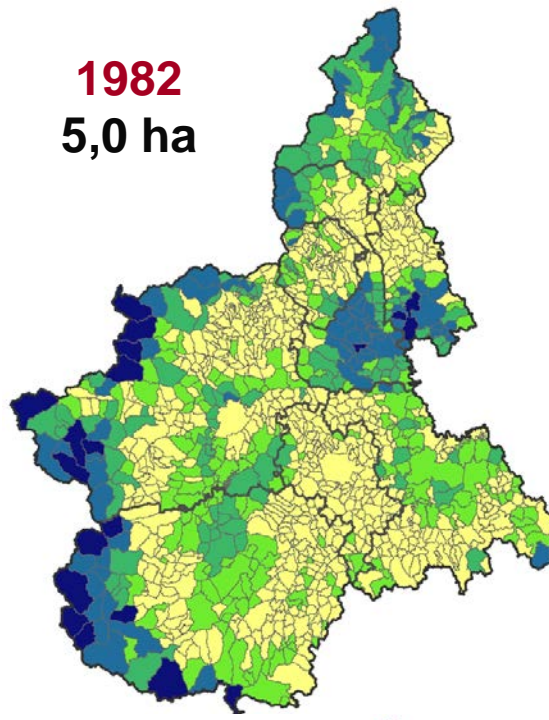


# SAU media aziendale

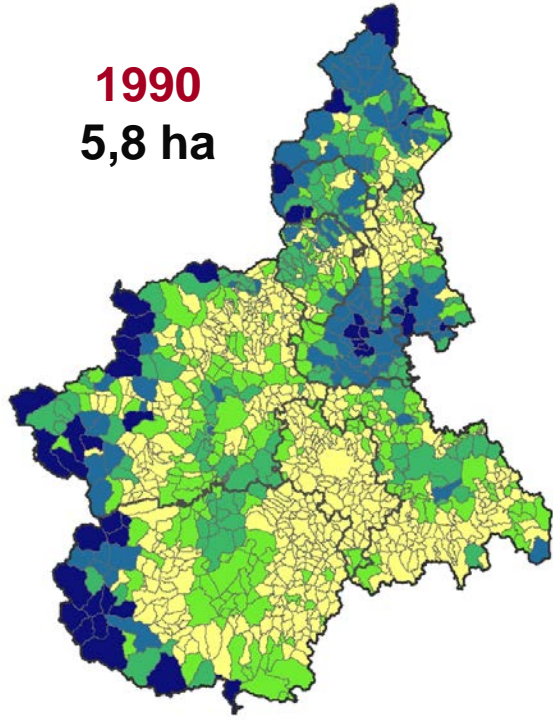
**1970**  
4,8 ha



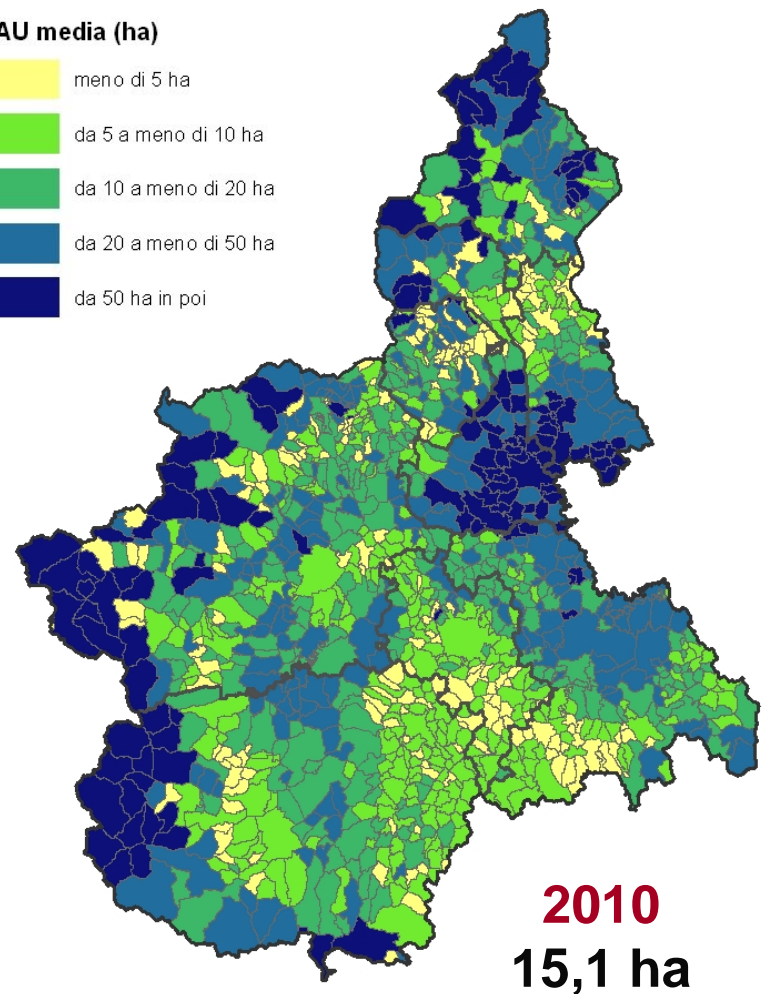
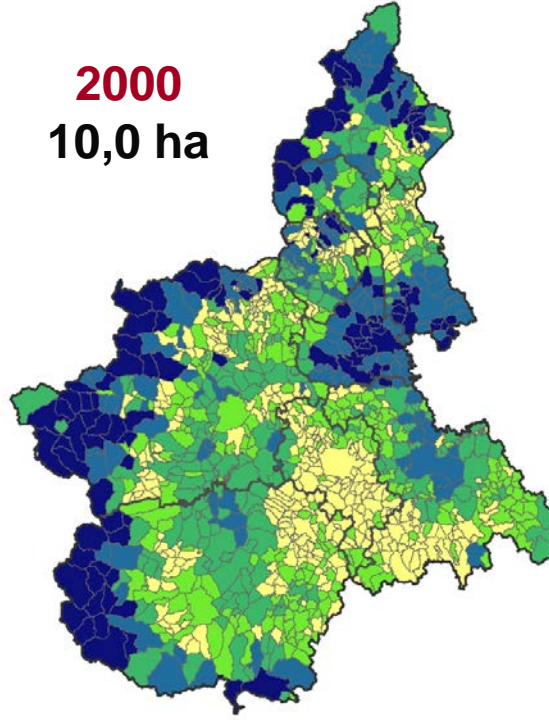
**1982**  
5,0 ha



**1990**  
5,8 ha



**2000**  
10,0 ha



**2010**  
15,1 ha

**Italia: 7,9**  
**E-R: 14,5 Lomb: 18,2 Ven: 6,8**  
**Tosc: 10,4 Puglia: 4,7 Sic: 6,3**  
**UE27: 12,6 UE15: 22,0**  
**F: 52,1 D: 45,7 UK: 53,8 E: 23,8**



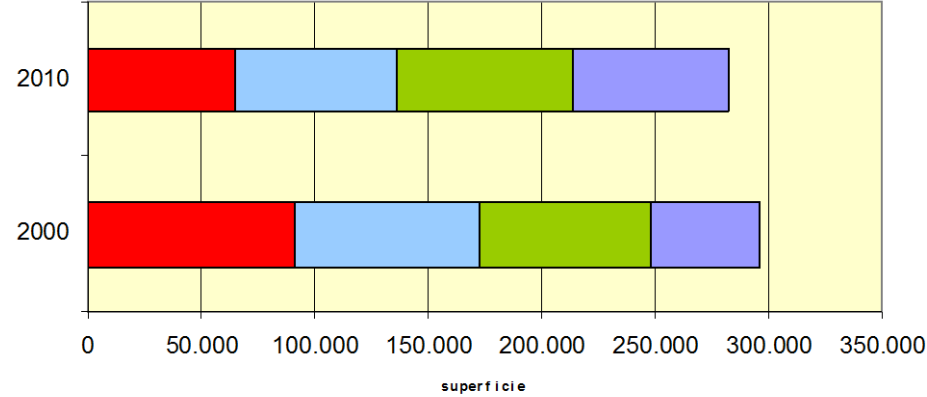
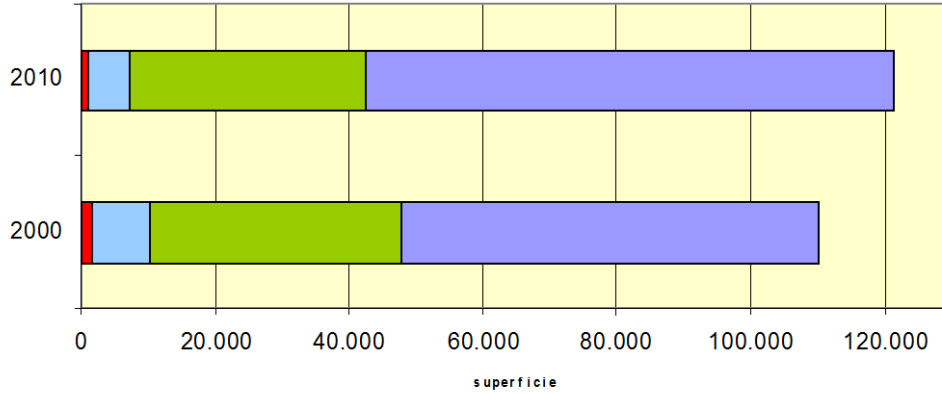
# Evoluzione delle principali coltivazioni

## Dimensioni aziendali



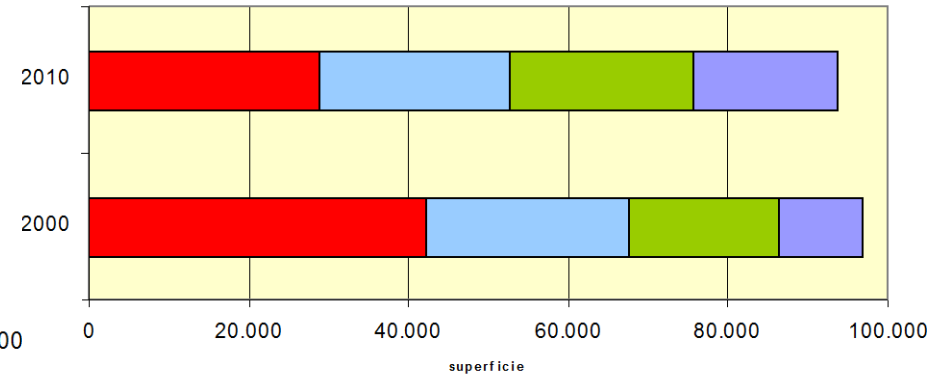
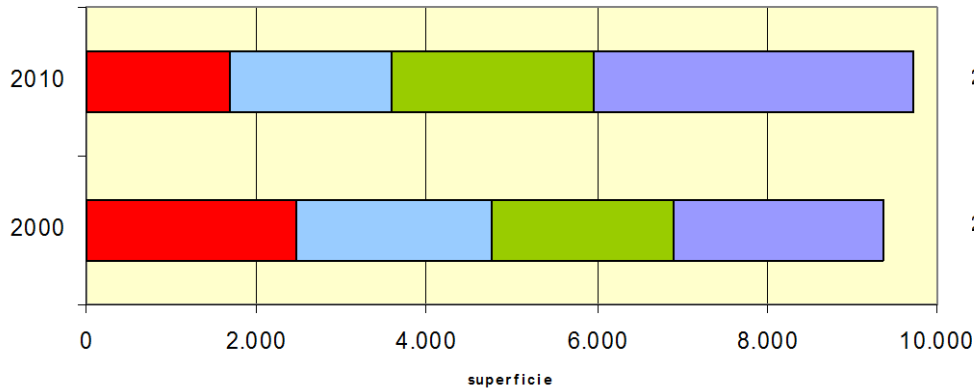
riso

altri cereali



ortive e floreali

legnose agrarie



6° Censimento Generale dell'Agricoltura



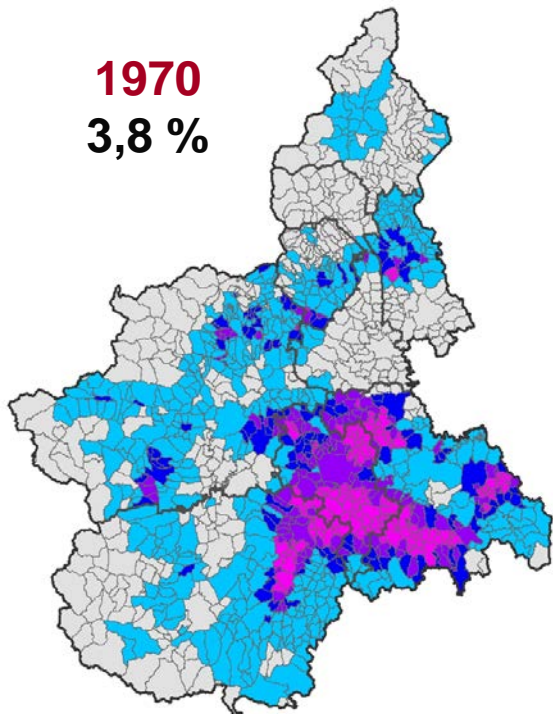
RACCOGLIAMO RISPOSTE, SEMINIAMO FUTURO

[www.regione.piemonte.it/](http://www.regione.piemonte.it/)

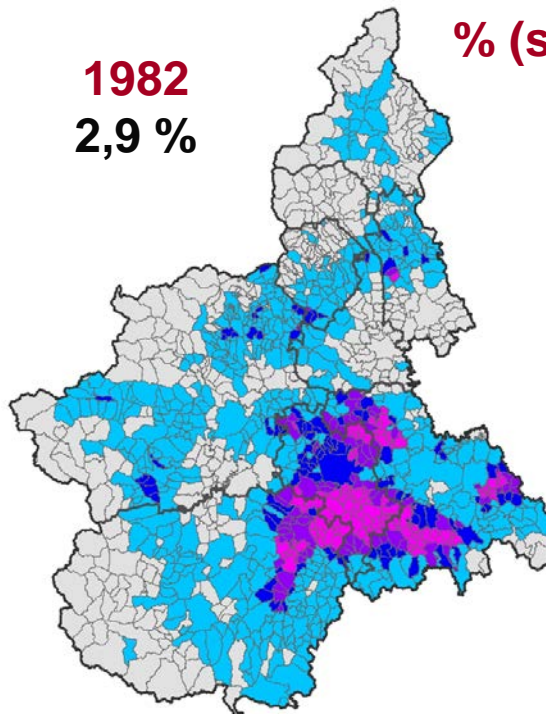


# % (superficie a vite/superf. territoriale)

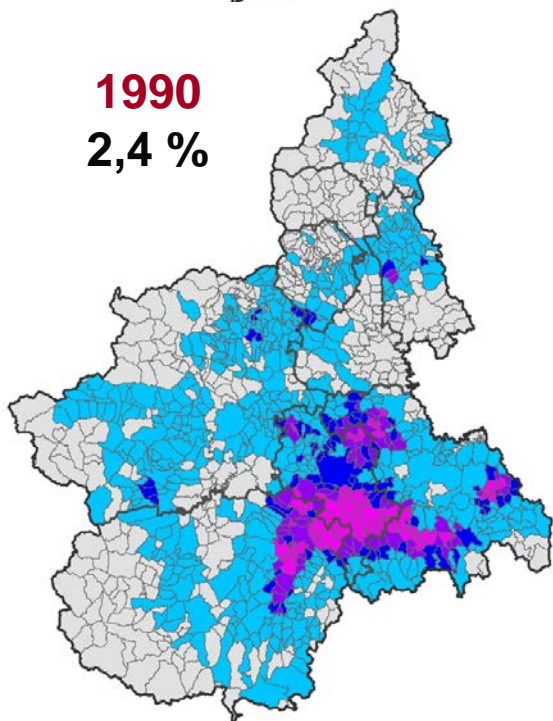
**1970**  
**3,8 %**



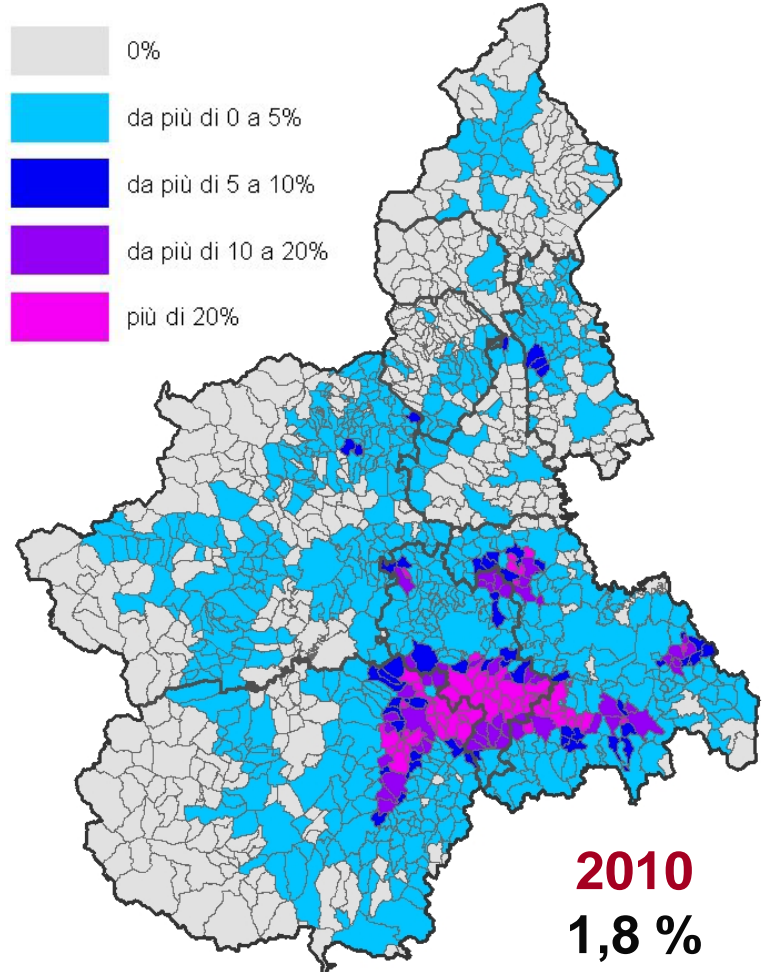
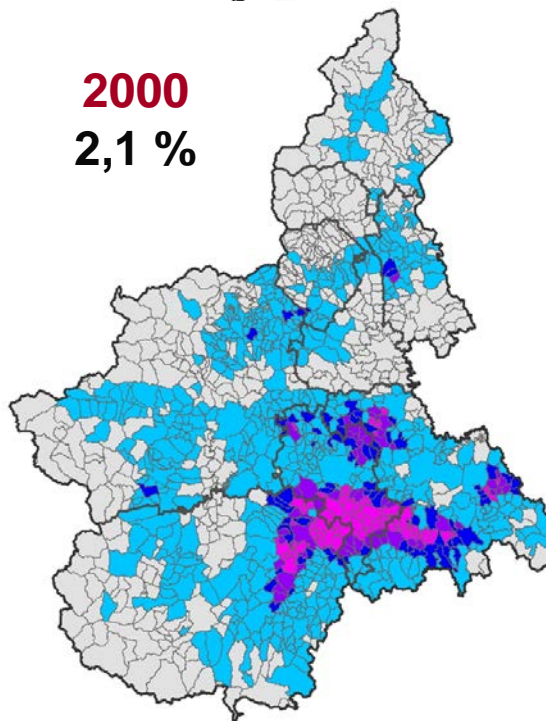
**1982**  
**2,9 %**



**1990**  
**2,4 %**



**2000**  
**2,1 %**

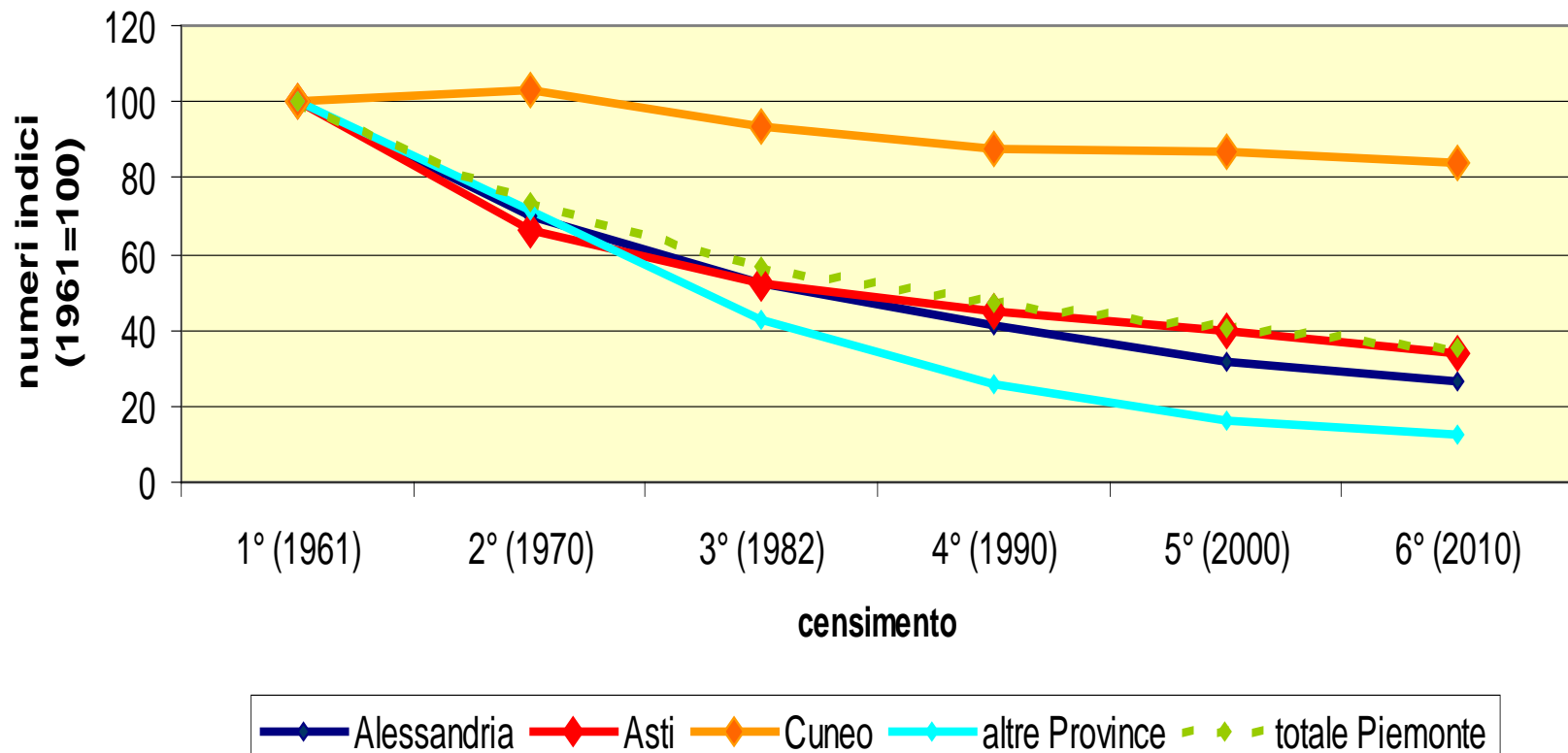


**2010**  
**1,8 %**

## evoluzione della superficie a vite

<b>1961:</b>	131.592 ha	(indice 100,0)
<b>1970:</b>	96.891 ha	(indice 73,6)
<b>1982:</b>	74.577 ha	(indice 56,7)
<b>1990:</b>	61.807 ha	(indice 47,0)
<b>2000:</b>	52.906 ha	(indice 40,2)

## Evoluzione della superficie a vite secondo i censimenti generali dell'agricoltura Istat



6° Censimento Generale  
dell'Agricoltura

RACCOGLIAMO RISPOSTE, SEMINIAMO FUTURO

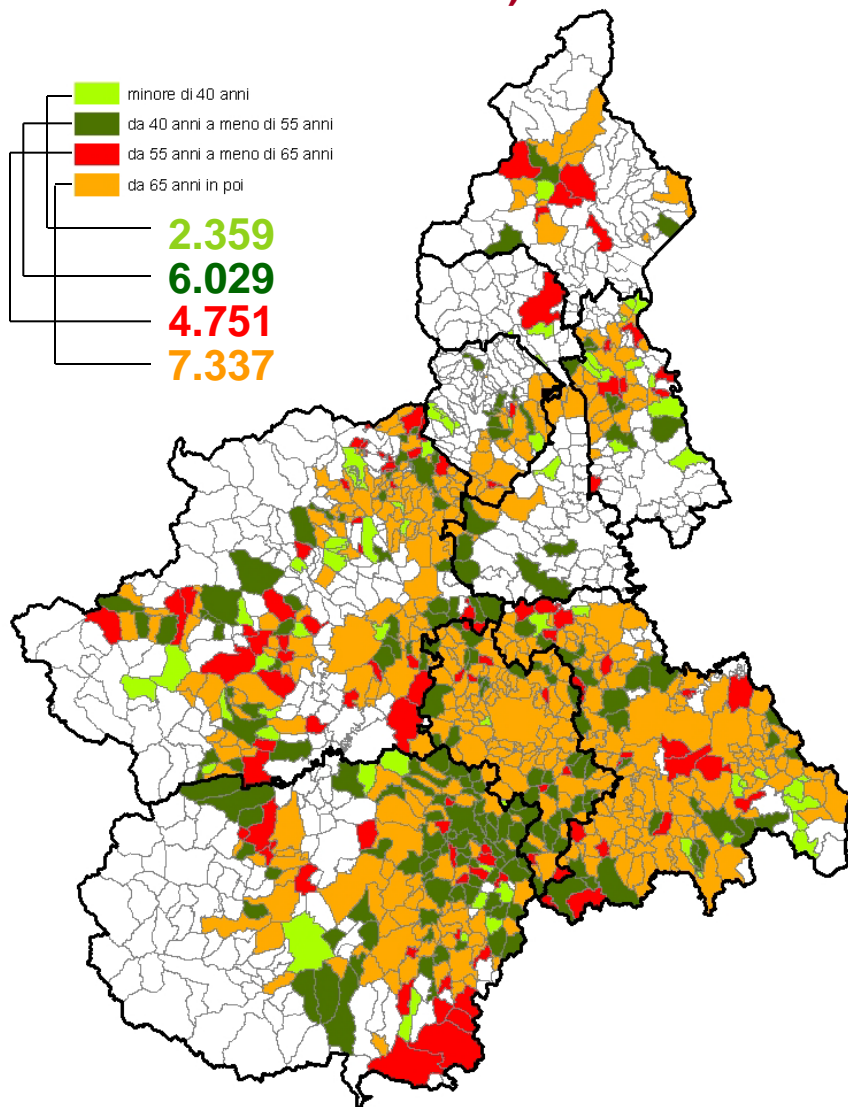


[www.regione.piemonte.it/](http://www.regione.piemonte.it/)

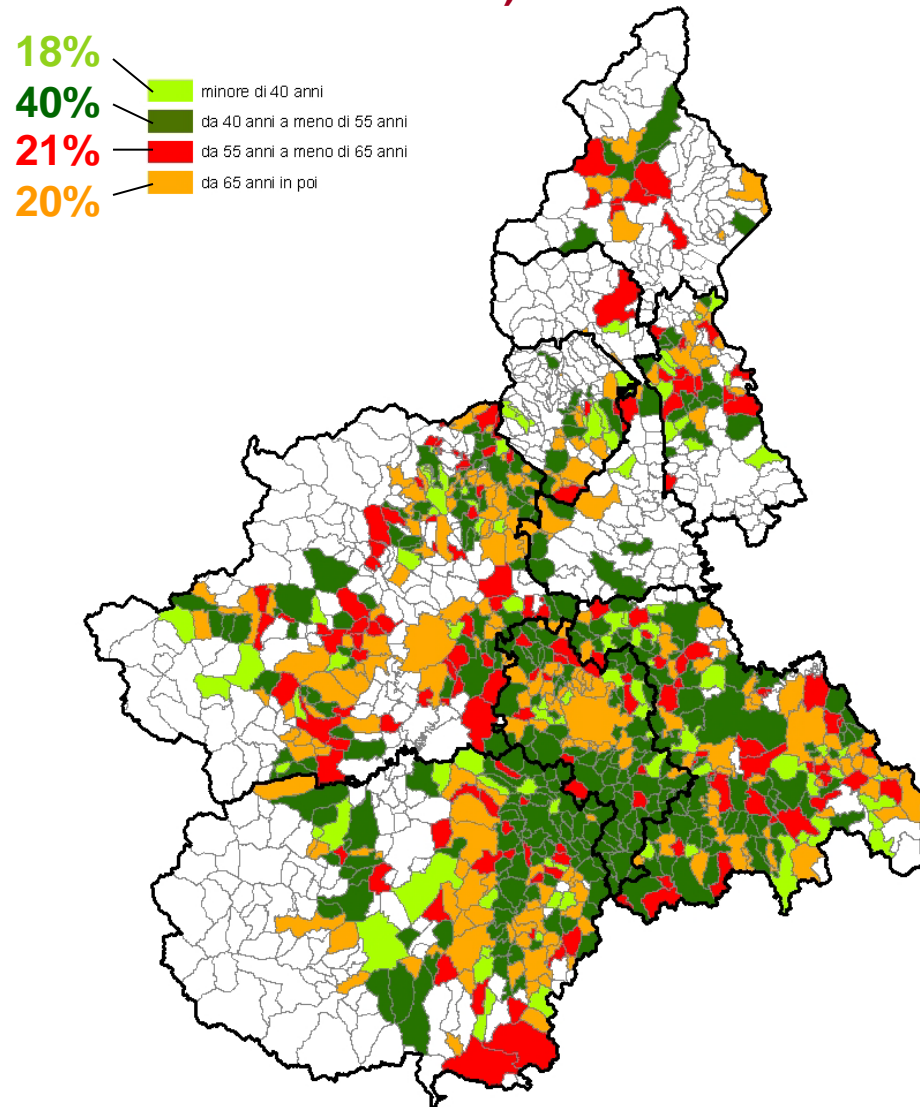
REGIONE  
PIEMONTE



## Età dei conduttori delle aziende con vite (prevalenza in termini di numero di aziende)

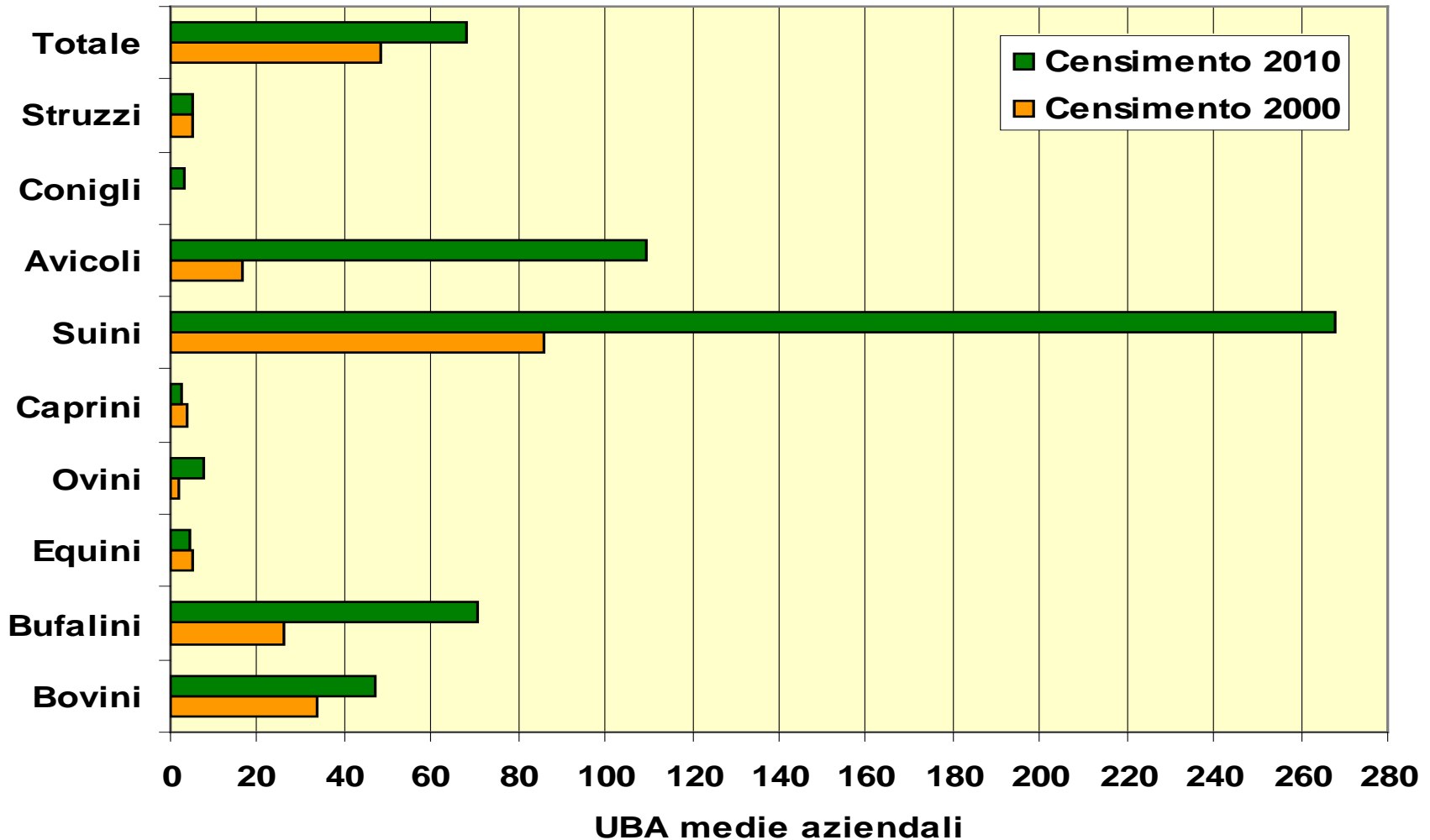


## Età dei conduttori delle aziende con vite (prevalenza in termini di superficie a vite)



# Evoluzione delle dimensioni medie degli allevamenti

## UBA medie aziendali (escluse le aziende con meno di 2 UBA)



6° Censimento Generale  
dell'Agricoltura

RACCOGLIAMO RISPOSTE, SEMINIAMO FUTURO



[www.regione.piemonte.it/](http://www.regione.piemonte.it/)

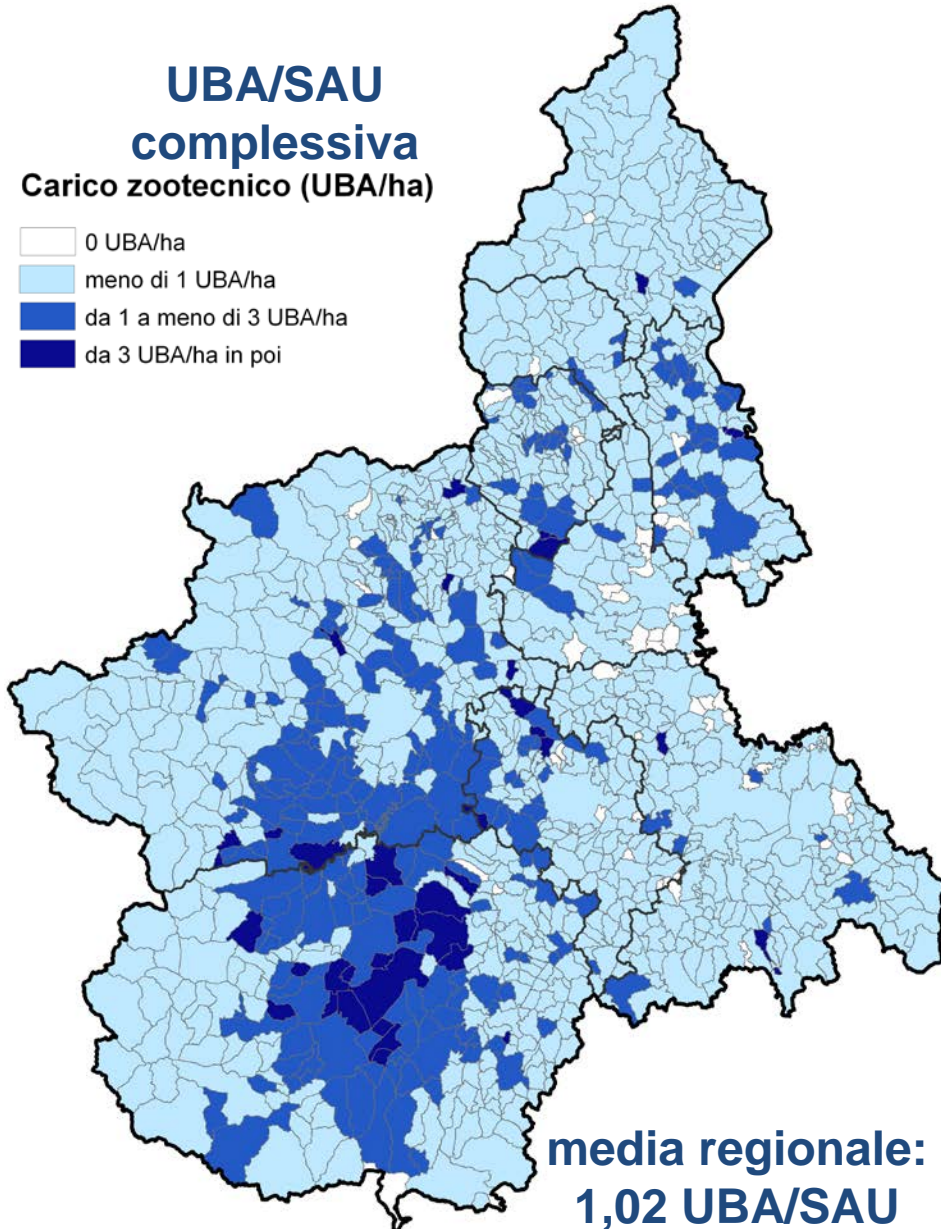
REGIONE  
PIEMONTE

# Carico zootecnico (2010)

## UBA/SAU complessiva

Carico zootecnico (UBA/ha)

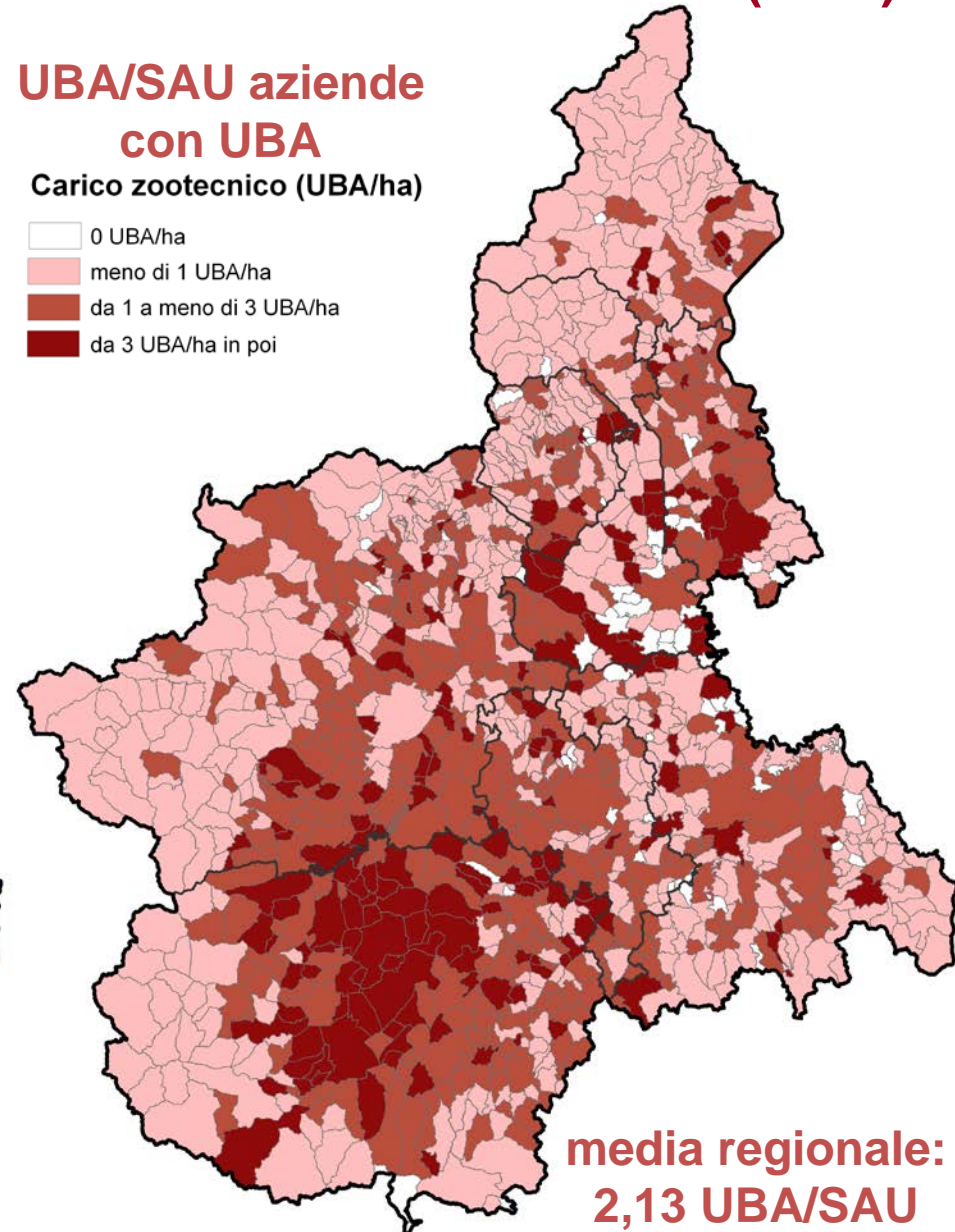
- 0 UBA/ha
- meno di 1 UBA/ha
- da 1 a meno di 3 UBA/ha
- da 3 UBA/ha in poi



## UBA/SAU aziende con UBA

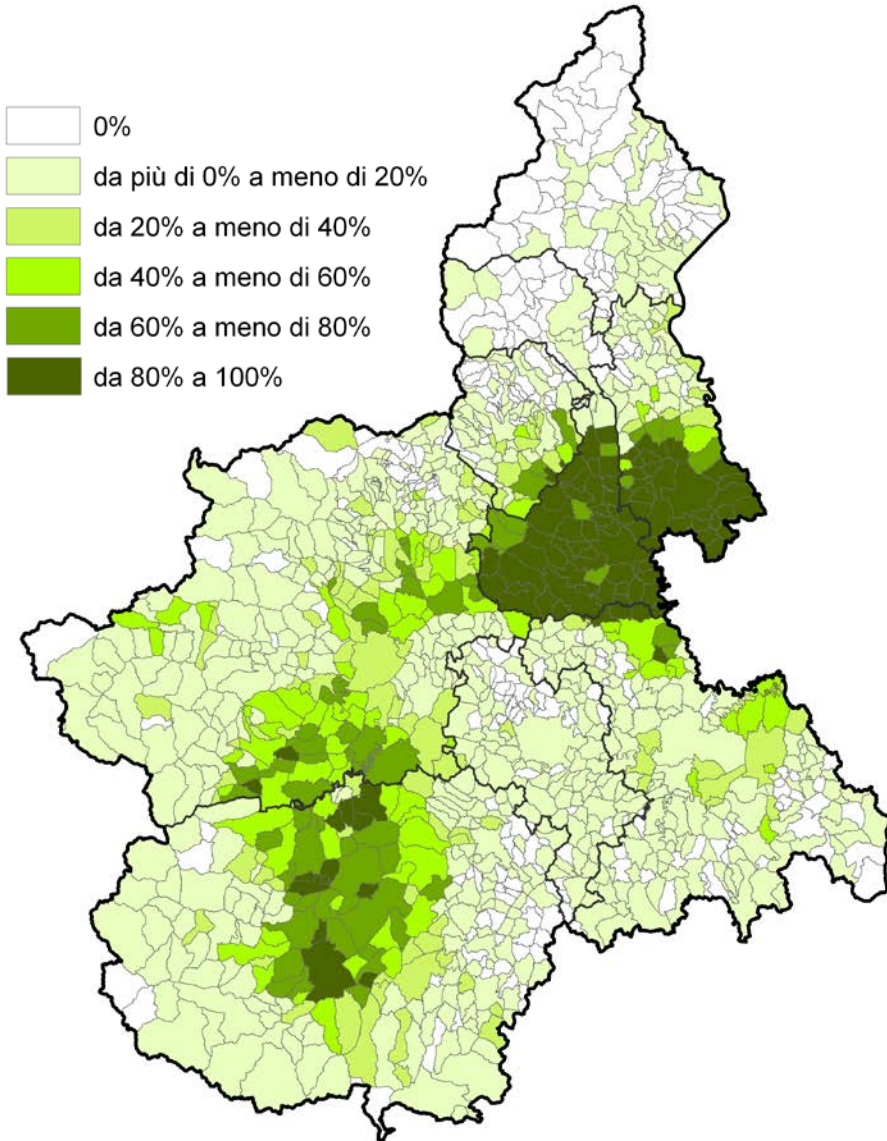
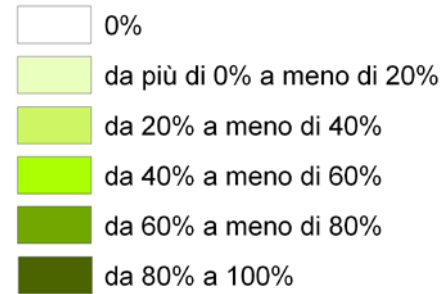
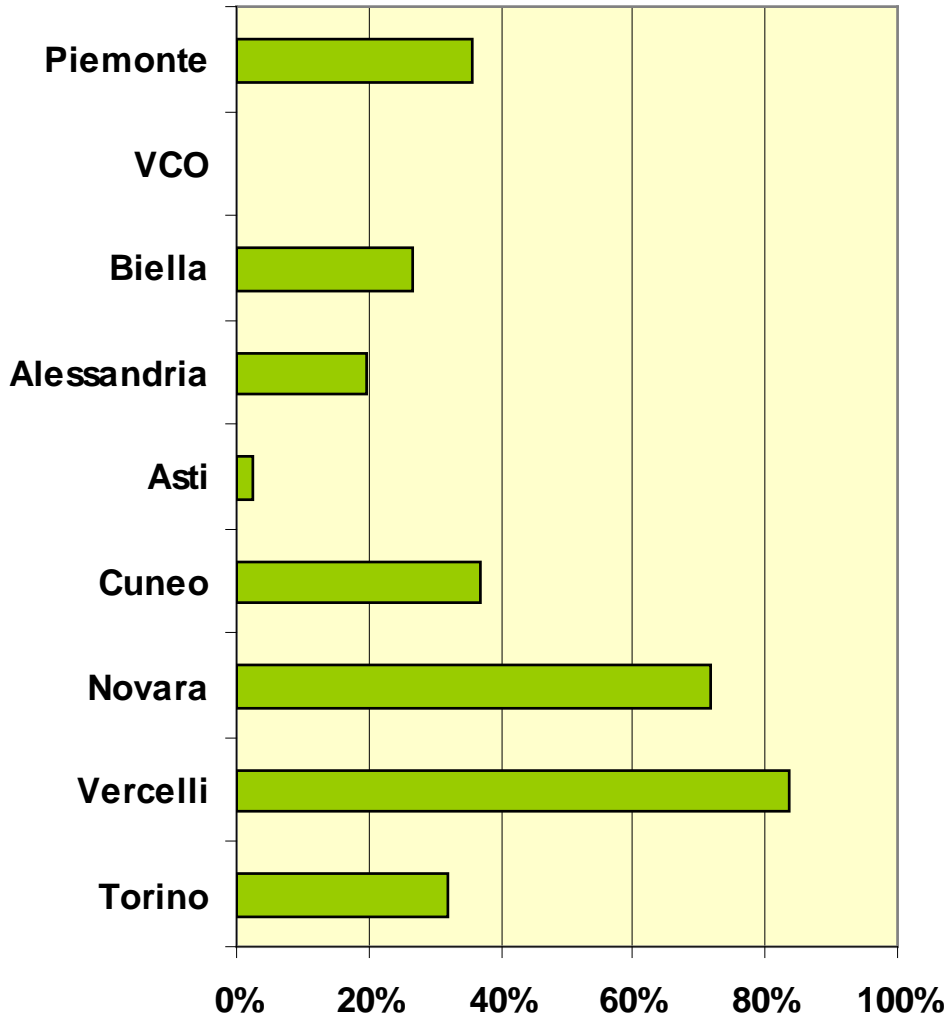
Carico zootecnico (UBA/ha)

- 0 UBA/ha
- meno di 1 UBA/ha
- da 1 a meno di 3 UBA/ha
- da 3 UBA/ha in poi



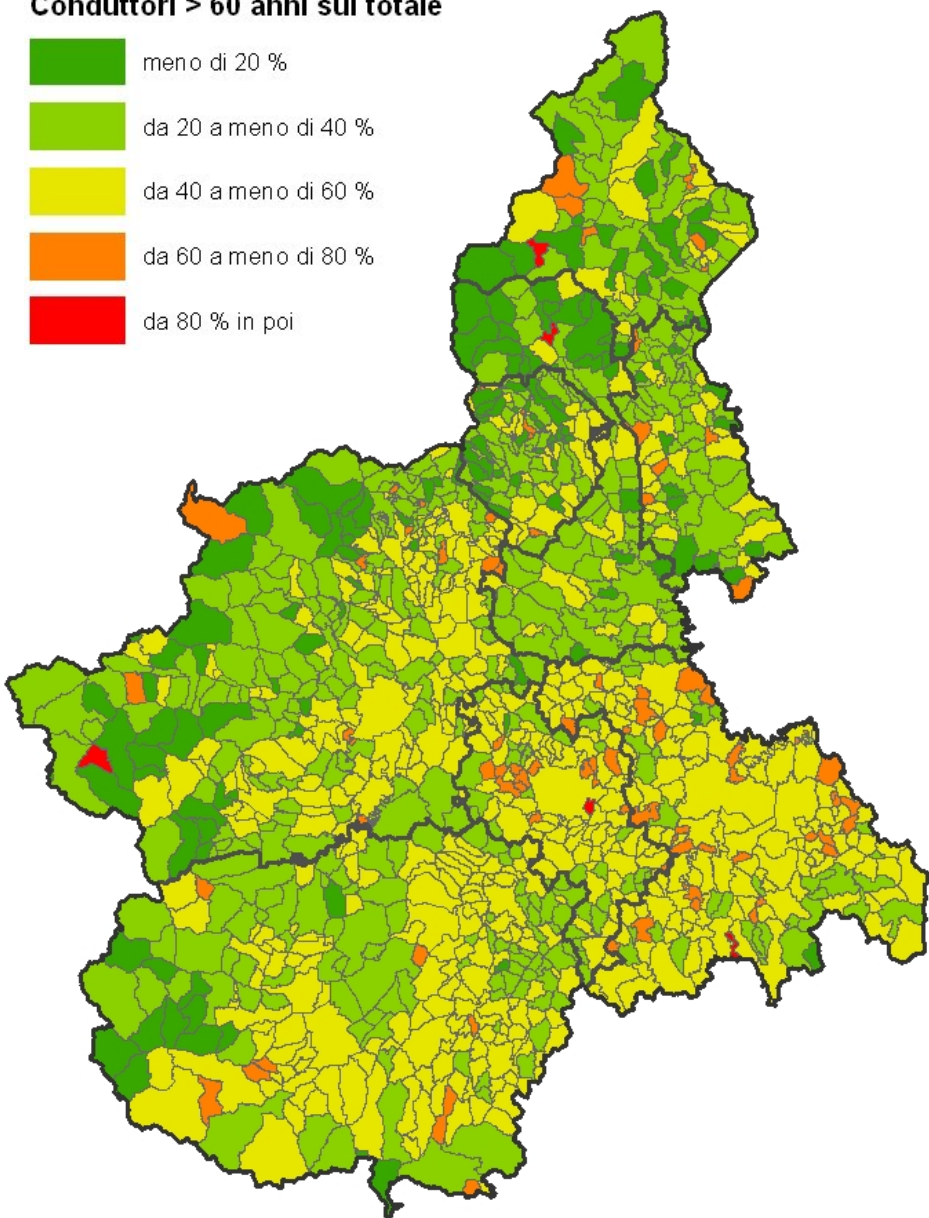


## Incidenza delle superfici irrigate sulla SAU + arboricoltura da legno



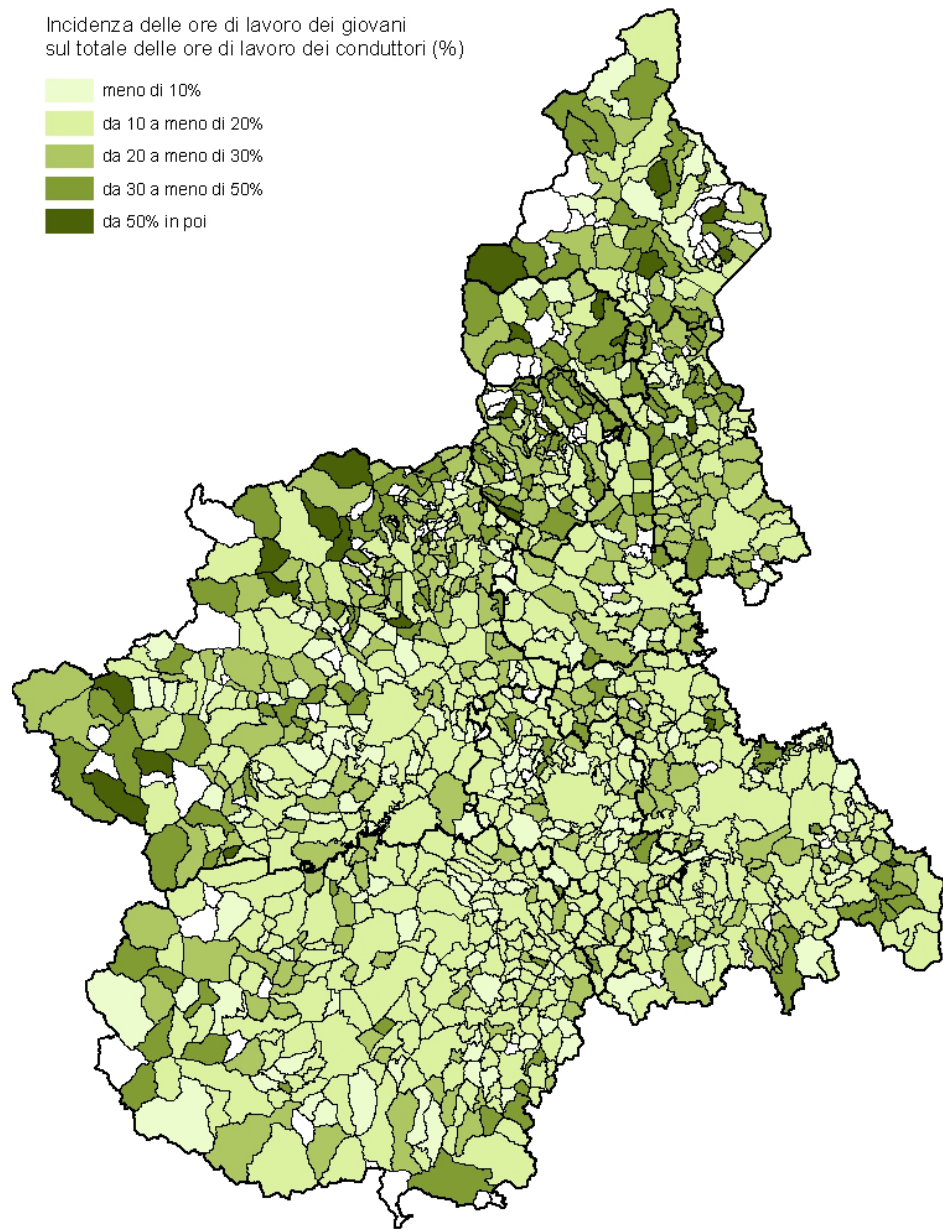
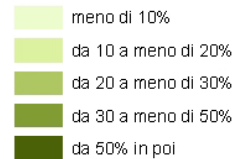
# Età media dei conducentori: **56 anni e 6 mesi** (era di oltre **58 anni** nel 2000)

## Conducentori > 60 anni sul totale



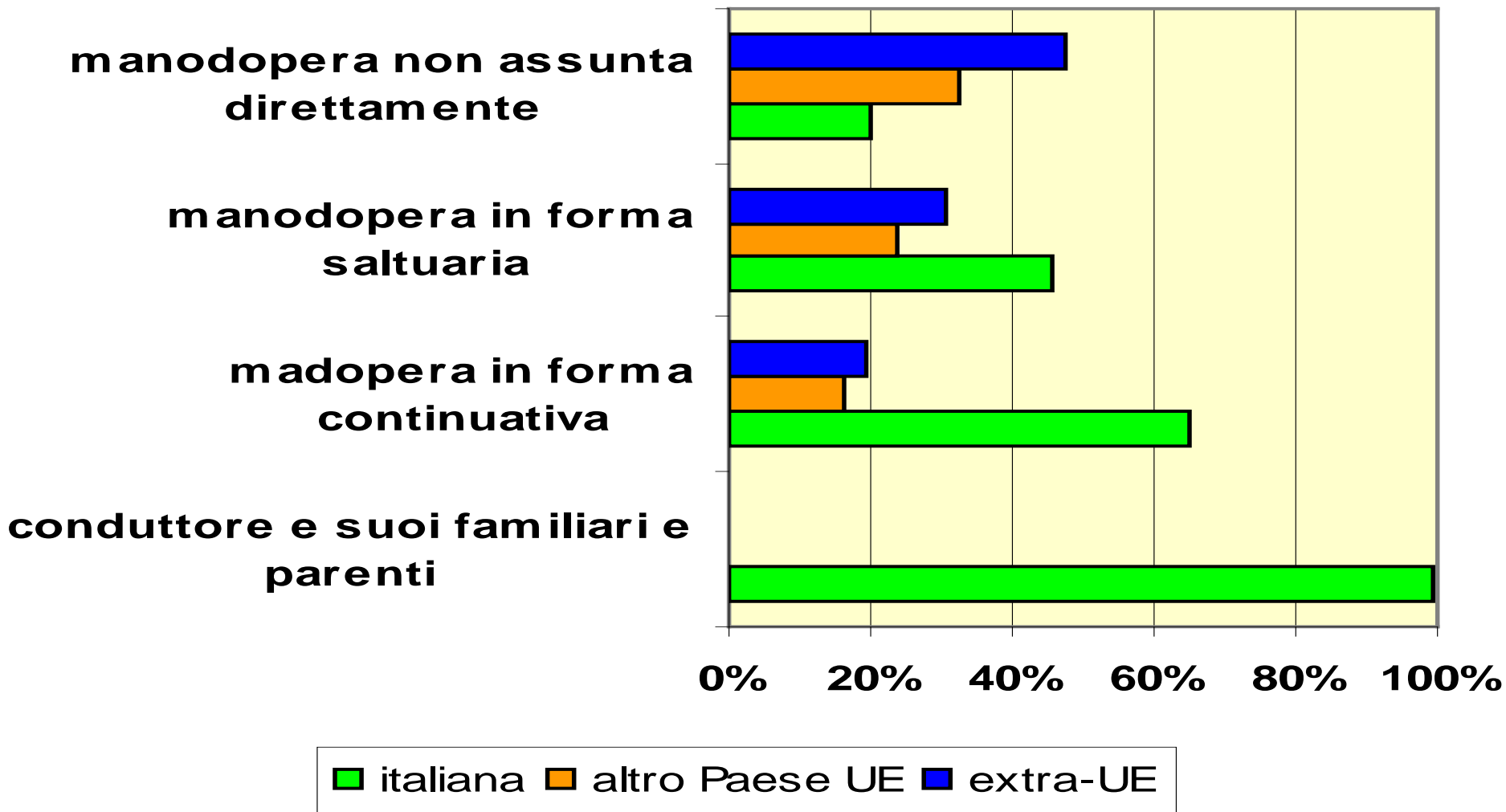
# Giovani e meno giovani (2010)

## Incidenza delle ore di lavoro dei giovani sul totale delle ore di lavoro dei conducentori (%)





## Addetti per nazionalità e categoria di manodopera (2010)



6° Censimento Generale  
dell'Agricoltura

RACCOGLIAMO RISPOSTE, SEMINIAMO FUTURO

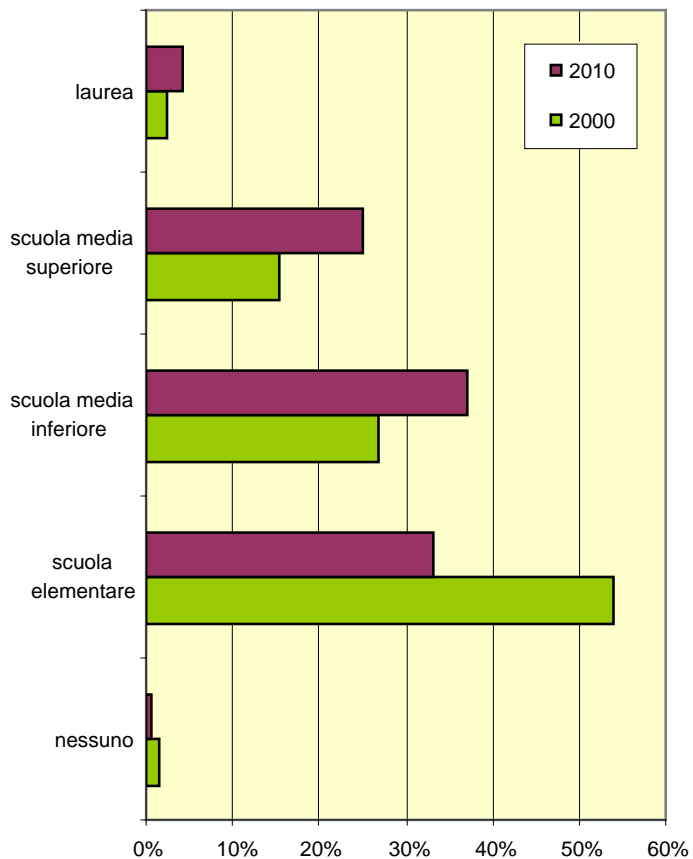


Istat  
Istituto Nazionale  
di Statistica

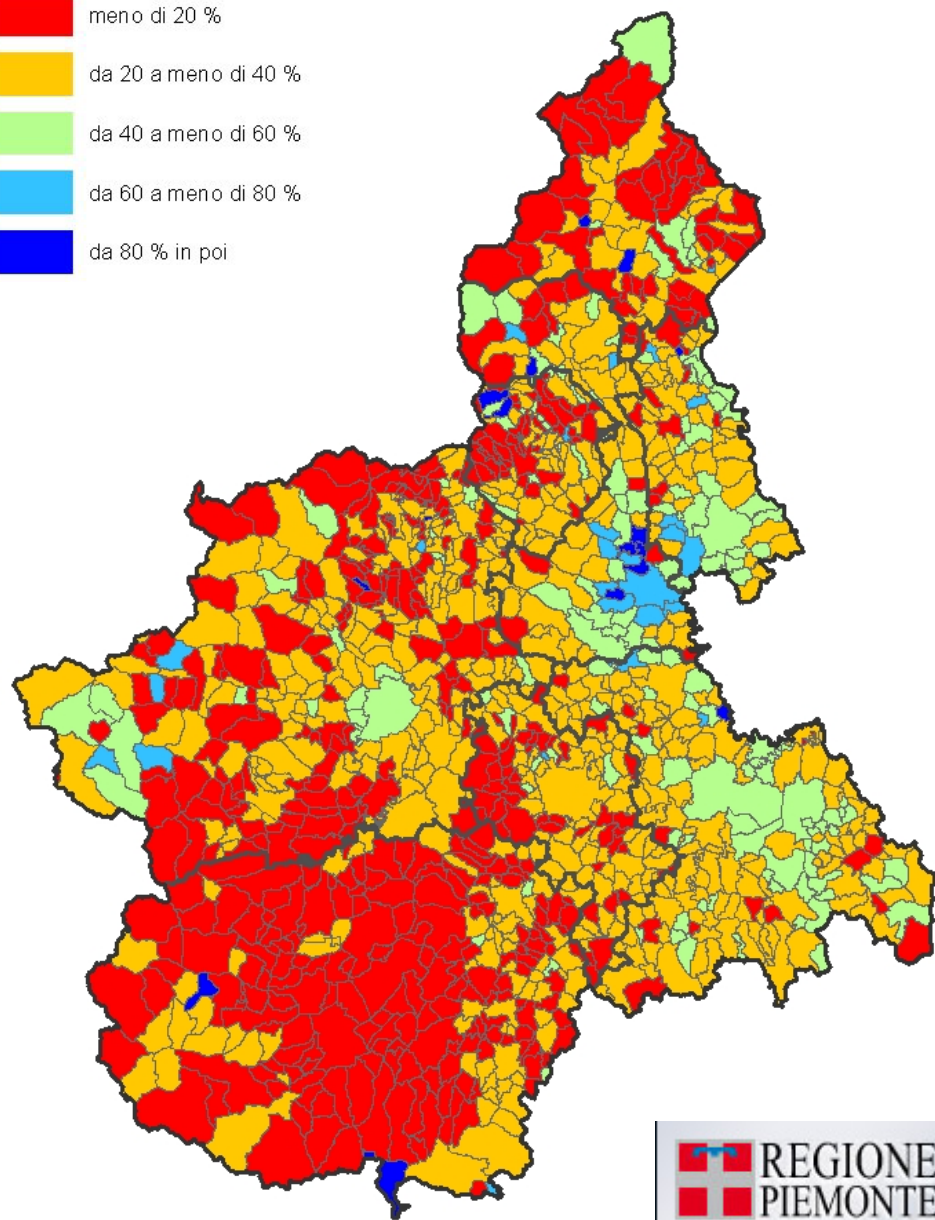
[regione.piemonte.it/](http://regione.piemonte.it/)

REGIONE  
PIEMONTE

# Aziende per titolo di studio del capo azienda



Capi azienda con diploma o laurea



6° Censimento Generale dell'Agricoltura

Istat Istituto Nazionale di Statistica

RACCOGLIAMO RISPOSTE, SEMINIAMO FUTURO

REGIONE PIEMONTE

**strategie di diffusione**

# La diffusione dei risultati è ispirata a questi criteri:

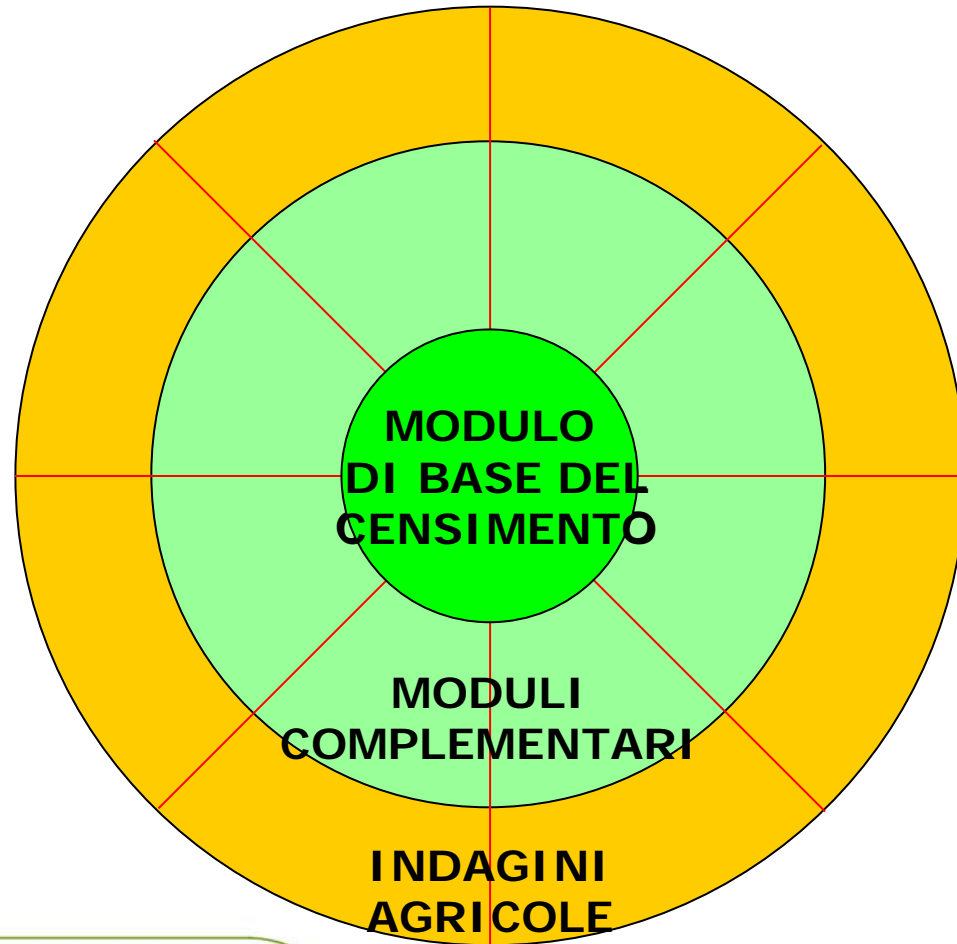
- **diffusione cartacea: lo stretto necessario** (sostanzialmente, articoli sulla rivista Quaderni della Regione Piemonte – “Agricoltura”);

# La diffusione dei risultati è ispirata a questi criteri:

- **diffusione cartacea:** lo stretto necessario (sostanzialmente, articoli sulla rivista Quaderni della Regione Piemonte – “Agricoltura”);
- **diffusione via web:**
  - integrazione e complementarietà con l’Istat e le altre Regioni ;
  - raccordo con il sistema regionale delle autonomie;
  - applicazione di nuovi approcci (*storytelling*, *data visualization*).

**dopo il censimento**

# Il censimento è al centro del sistema integrato delle statistiche agricole.



**Il censimento è al centro del sistema integrato delle statistiche agricole.**

**Oltre che costituire un *benchmark* per le statistiche, consente di generare la lista per l'estrazione dei campioni delle indagini post-censuarie.**

**L'integrazione delle fonti di carattere amministrativo nel sistema statistico dovrà proseguire, aumentando di intensità.**

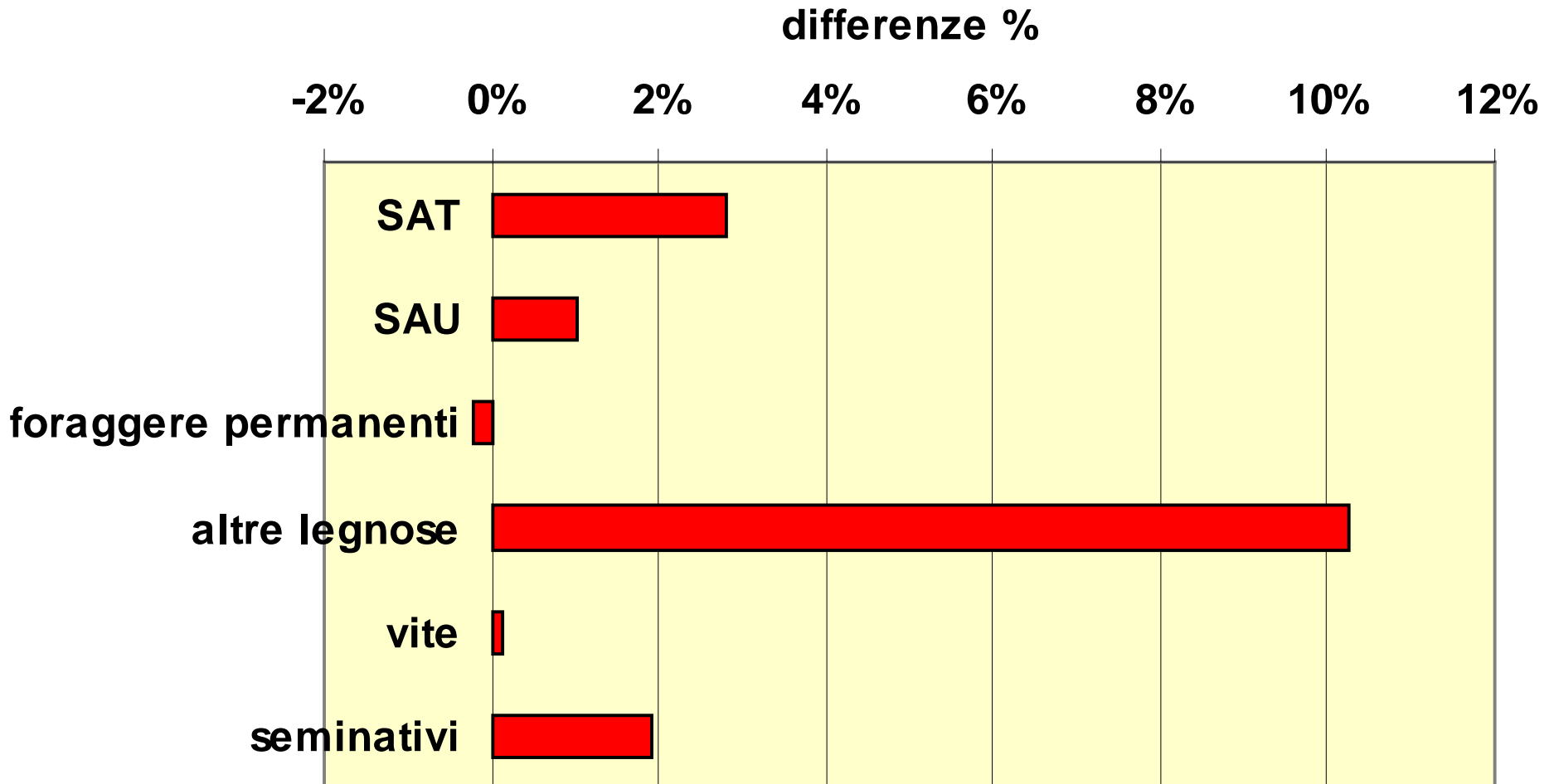


# L'articolo 4 del regolamento (CE) n. 1166/2008 disciplina l'utilizzo di fonti amministrative nelle indagini sulla struttura delle aziende agricole.

## Articolo 4 Fonti dei dati

**Gli Stati membri utilizzano informazioni di fonte amministrativa purché la qualità di tali informazioni sia almeno pari a quella dei dati ottenuti dalle indagini statistiche.**

# Confronti con l'anagrafe agricola unica



6° Censimento Generale  
dell'Agricoltura

RACCOGLIAMO RISPOSTE, SEMINIAMO FUTURO

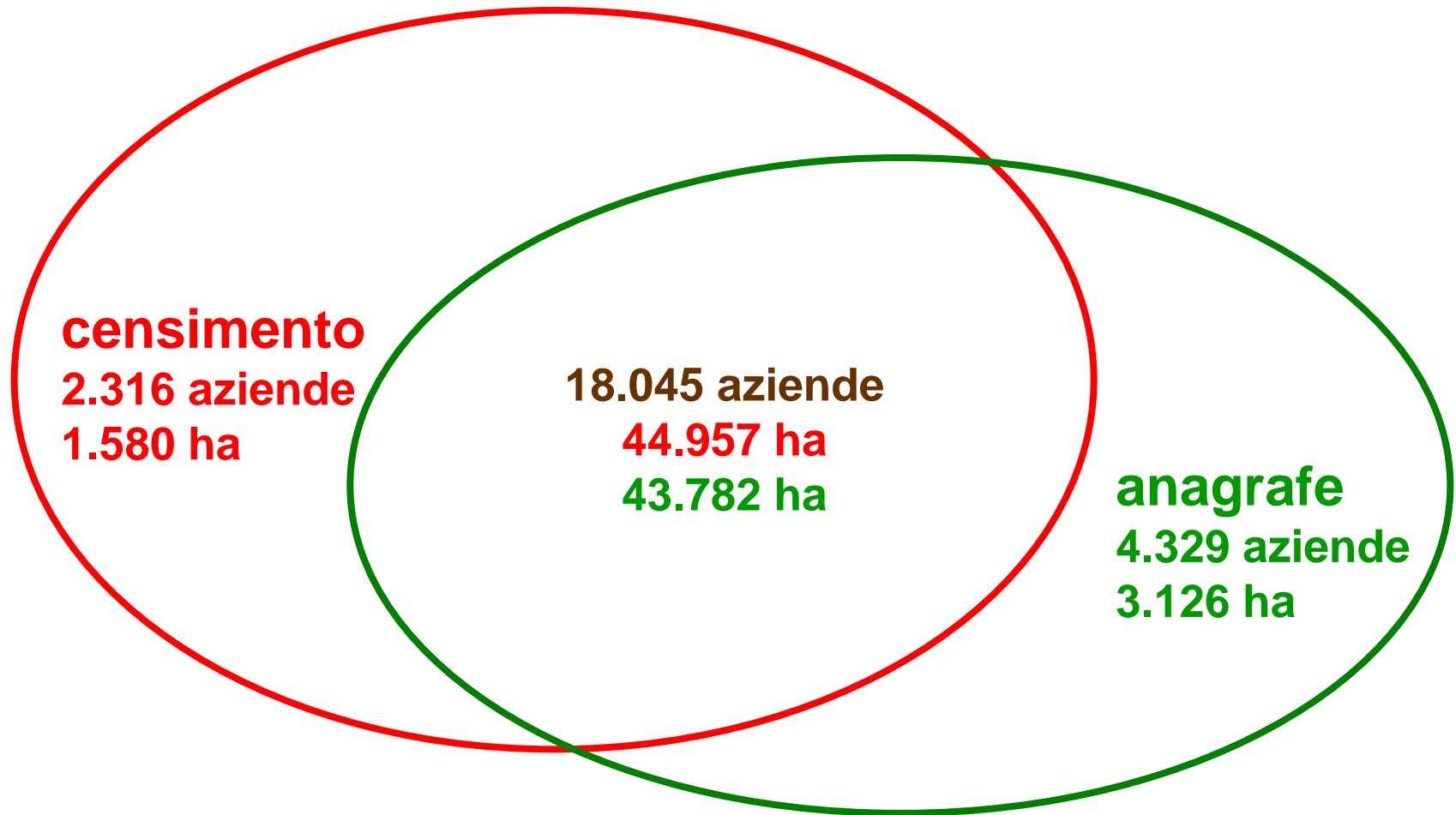


[www.regione.piemonte.it/](http://www.regione.piemonte.it/)

REGIONE  
PIEMONTE

# Confronti con l'anagrafe agricola unica

## Le aziende con vite



# Confronti con l'anagrafe agricola unica

## Le 18.045 aziende con vite comuni

