



DISEGNO INDUSTRIALE



Slow Food®

Salone internazionale del Gusto e Terra Madre



SALONE DEL GUSTO®



Terra madre

a ridotto impatto ambientale

Partner istituzionali



CITTA' DI TORINO



REGIONE PIEMONTE

L'iniziativa fa parte del Calendario di Torino World Design Capital 2008



Salone Internazionale del Gusto e Terra Madre,
 coerentemente alla filosofia del *buono, pulito e giusto*,
 operano per rendere sempre più conformi
contenitore e **contenuti**.



economia ergonomics
 vita sociale social life
 vita biologica biological life
 vita culturale cultural life
 UOMO MAN
 vita etica ethic life
 valori values
 esistenza reale real existence
 relazioni relationship
 rispetto respect
 funzionalita' functionality
 produzione production
 valore economico economic value
 funzione di uso use function
 materia prima raw material
 comunicazione communication
 ingegnerizzazione engineering
 status symbol
 marketing
 possesso possession
 logistica logistics
 componenti components
 visual packaging
 produzione production

design sistemico

Cambiare le priorità

Per ridurre l'impatto ambientale dell'evento

abbiamo applicato il

Perché è una metodologia che pone
 i **valori dell'uomo**
 e del **sistema natura**,
al centro di ogni **processo decisionale**.



OUTPUT INPUT



Gli output (scarti) di un sistema diventano input (risorse) per un altro, generando:

- aumento del cash flow;
- nuove opportunità di lavoro.



L'uomo relazionato al proprio contesto ambientale, sociale culturale ed etico.

RELAZIONI



Le relazioni generano il sistema stesso:

- tutti nel sistema sono menti strategiche;
- le relazioni possono essere interne ed esterne.

Linee guida Design Sistemico

AGIRE LOCALMENTE



Nel contesto in cui si opera

- si valorizzano le risorse locali di uomini, cultura e materia;
- si risolvono problematiche creando nuove opportunità.

AUTO-GENERAZIONE



I sistemi autopoietici si sostengono e si riproducono autonomamente, definendo il proprio campo di azione.



un cambiamento di approccio da **soluzioni lineari**

ad un **approccio sistemico**

connesso con il **contesto territoriale** ed il **sistema naturale**
alla ricerca di una **rete di relazioni** fra Partner qualificati

Il Design Sistemico

nasce dall'osservazione della **natura**,
sistema che non conosce la parola "rifiuto"
e in cui ogni eccedenza,
viene **metabolizzata dal sistema**.

**5 regni che vivono
ognuno grazie all'altro.**



piante



animali



funghi



alghe

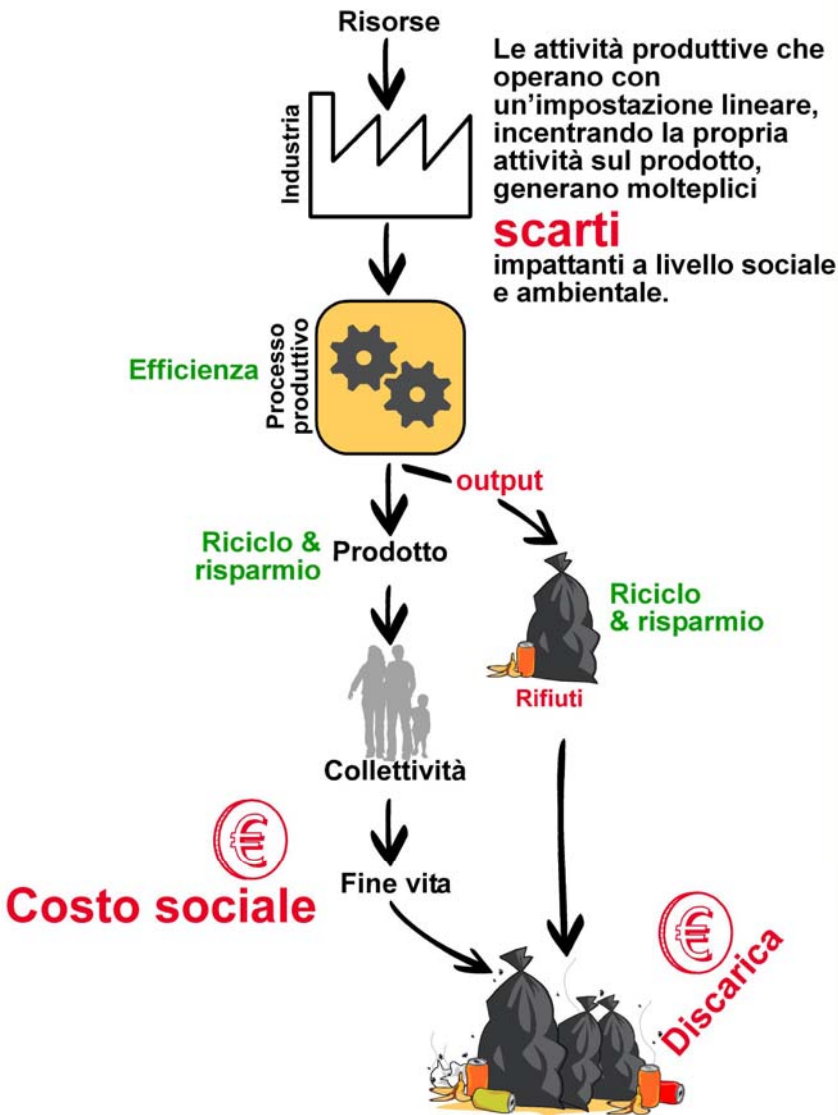


batteri

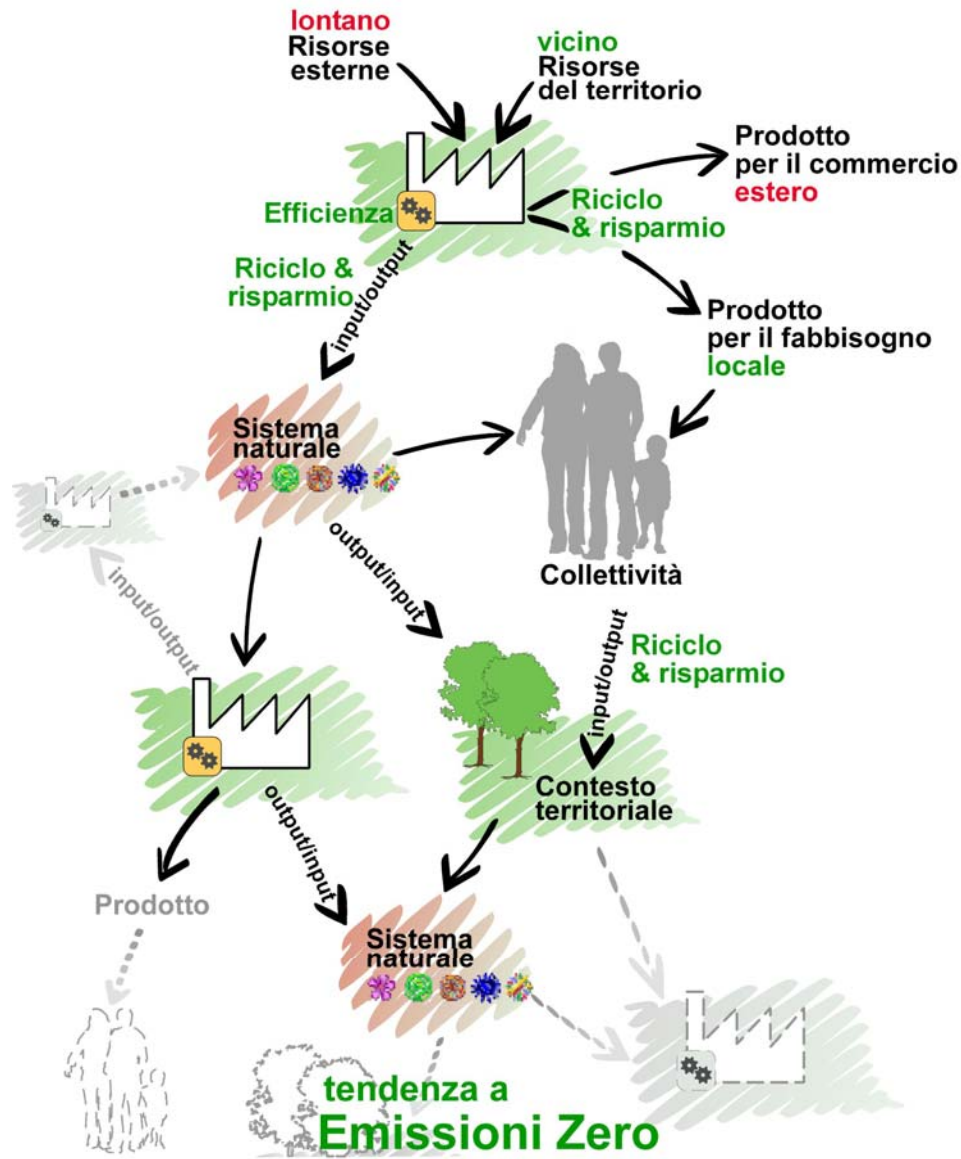
Le attività produttive
possono rispecchiare
il modo in cui funziona
la natura.



Modello produttivo lineare



Modello produttivo sistemico



Siamo partiti nell'edizione del 2006 e il 2008 è la prima tappa verso un

Salone Internazionale del Gusto e Terra Madre a ridotto impatto ambientale

PROMOTORI DELL'INIZIATIVA



DISEGNO
INDUSTRIALE



Slow Food®

PARTNER ISTITUZIONALI



CITTA' DI TORINO



REGIONE
PIEMONTE

L'obiettivo del progetto,

inserito nel calendario di Torino Word Design Capital 2008, è la progressiva riduzione dell'impatto ambientale dell'evento, attraverso la creazione di una rete di saperi interdisciplinari che prendono in esame ambiti progettuali differenti e complessi.



DISEGNO
INDUSTRIALE

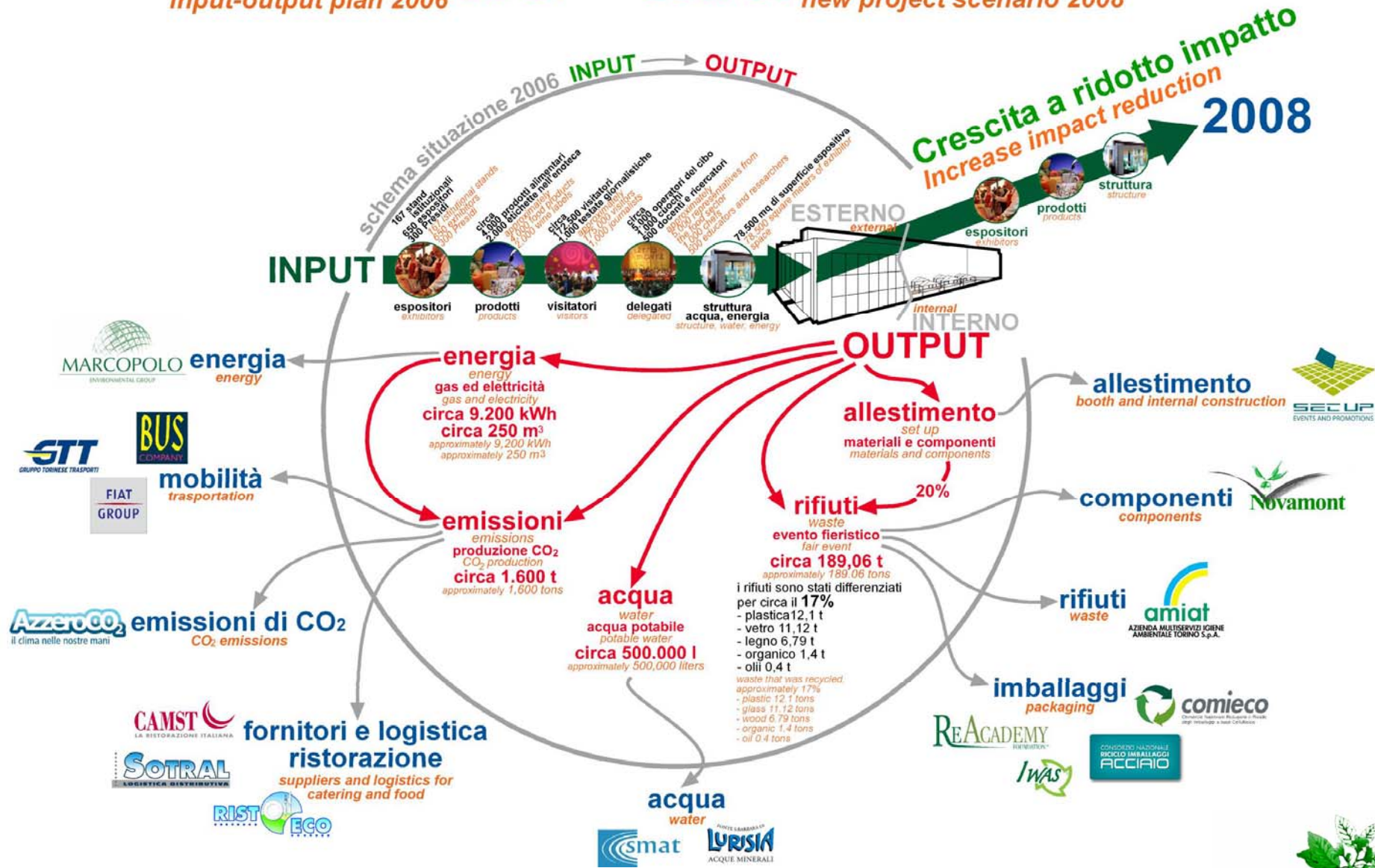


Slow Food®

Salone Internazionale del Gusto e Terra Madre a ridotto impatto ambientale



schema situazione 2006 **INPUT** → **OUTPUT** nuovi scenari progettuali 2008
input-output plan 2006 *new project scenario 2008*



Salone Internazionale del Gusto e Terra Madre a ridotto impatto ambientale



Esempio di scenario progettuale analizzato: rifiuti 2006

Uno dei principali problemi è stato la **gestione dei rifiuti solidi** prodotti durante **tutte le fasi del ciclo di vita dell'esposizione** (progettazione, allestimento, attività fieristica, disallestimento).

Nel 2006, sono stati prodotti circa **190.000 kg** di rifiuti e di questi, solamente il **17%** è stato correttamente differenziato per essere riciclato.



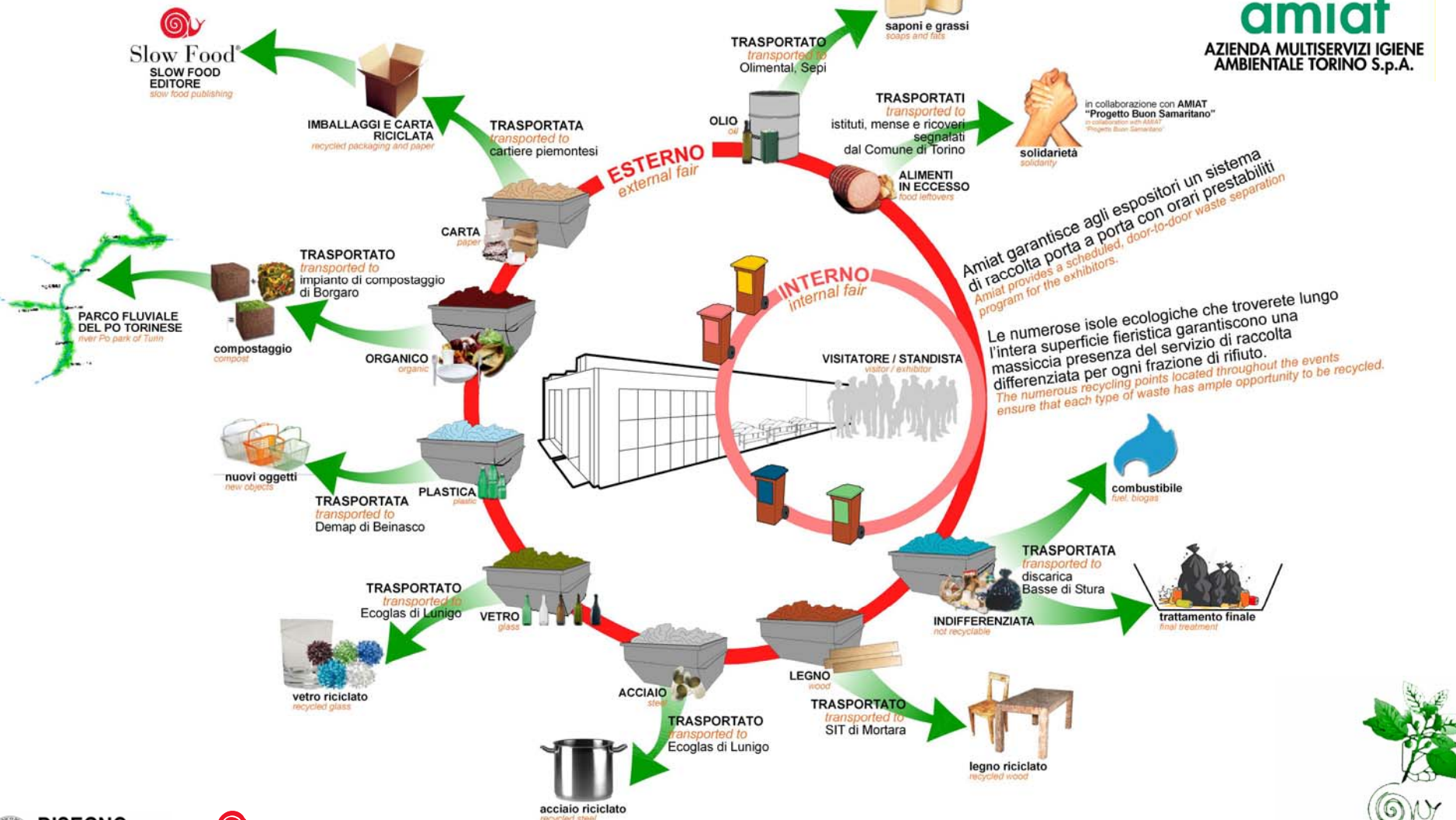
Evento progettato a partire dalle esigenze di smaltimento dei rifiuti.

È stato progettato un sistema di raccolta e smaltimento dei rifiuti, che ambisce a raggiungere il 50% di differenziazione.

in collaborazione con



AZIENDA MULTISERVIZI IGIENE AMBIENTALE TORINO S.p.A.



È stato quindi necessario, ad esempio:

- **eliminare i componenti a ciclo di vita breve** (es. moquette);
- sviluppare **componenti per l'allestimento riutilizzabili** in altri ambiti lavorativi al termine della fiera (es. supporti per la comunicazione);
- **incrementare la raccolta differenziata dei rifiuti** all'interno della fiera e trasferire i rifiuti differenziati (*output*) agli stabilimenti appropriati al loro corretto riciclo;
- usare **materiali biodegradabili** per la fruizione del cibo in loco;

**< SEI TU
CHE CONTRIBUISCI RESPONSABILMENTE
A RAGGIUNGERE QUESTO TRAGUARDO.**

Differenzia correttamente i rifiuti che produci durante la visita al Salone Internazionale del Gusto e Terra Madre!

abbiamo già evitato che circa **56.500 Kg** di materiali finiscano in discarica, dipende anche da te se circa **45.200 Kg** potranno essere riutilizzati.

fonte dati: Amiat



La progettazione di un allestimento sistemico.

allestimento

Il 50% degli allestimenti è costituito da Celenit, un impasto di lana di legno mineralizzata e cemento. Questo materiale non viene trattato chimicamente per diventare ignifugo poiché lo è di sua natura. La novità più importante è che i componenti in Celenit usati per l'allestimento, a fine vita, non finiranno in discarica, ma verranno **riutilizzati** per costruire i casseri per le fondamenta delle strade.

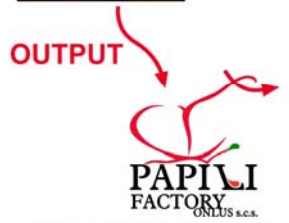


supporti **comunicazione**

- abbiamo ridotto la cartellonistica per la comunicazione;
- l' **80%** della cartellonistica è realizzata con cartoncino riciclato e riciclabile a ridotto contenuto di elementi chimici nocivi per l'uomo. Parte di essa non utilizzabile per altre manifestazioni diventerà un nuovo prodotto.



Supporti per la comunicazione



Creazione di nuovo lavoro
Casa Circondariale le Vallette
Città dei Ragazzi

INPUT
nuovi prodotti

moquette

in collaborazione con



allestimento



supporti **comunicazione**



moquette



GUARDA A TERRA

NON C'É...

LA MOQUETTE



Dalla natura alla natura.
in collaborazione con



Shopper biodegradabili

Con un anno di anticipo (gennaio 2010) dall'entrata in vigore della legge europea che vieterà l'utilizzo di shopper in plastica, il Salone Internazionale del Gusto e Terra Madre si fanno promotori di strumenti alternativi come shopper in materiali biodegradabili, in carta riciclata e in tessuti naturali: tutti gli espositori sono stati dotati di una fornitura gratuita di shopper in Mater-Bi.

Un Kit per tutti gli espositori

Slow Food in collaborazione con Novamont, EcoZema ed Eco Tecnologie fornirà gratuitamente tutti gli espositori di un kit di stoviglie, sacchetti, tovaglioli in pasta di cellulosa e Mater-Bi.



La Mensa di Terra Madre

Slow Food in collaborazione con Novamont, EcoZema ed Eco Tecnologie utilizzerà nella Mensa di Terra Madre (circa 5.000 delegati ospiti), stoviglie biodegradabili e compostabili in pasta di cellulosa e Mater-Bi.

Salone Internazionale del Gusto e Terra Madre adottano materiali per la fruizione del cibo e shopper **completamente biodegradabili**, unica attuale alternativa applicabile ad eventi fieristici di tale portata (circa 180.000 visitatori attesi) che possa ridurre l'impatto ambientale di componenti usa e getta.

I rifiuti prodotti dall'uso di componenti biodegradabili e compostabili, entreranno a far parte della filiera di **raccolta dell'organico** per essere destinati alla produzione di compost, con il quale si fertilizza il terreno in modo naturale.



Promozione di nuovi modelli di consumo e di produzione.

in collaborazione con



PRODUTTORE →  ← **CO-PRODUTTORE**
 consumatore
responsabilità condivisa

La progettazione
e la valorizzazione
del packaging:

5 esempi

all'interno del Salone
Internazionale del
Gusto e Terra Madre.



per maggiori informazioni, **Food-Pack guidelines** - www.polito.it/design



Approvvigionamento energetico derivante da fonti rinnovabili locali.

in collaborazione con

Il Salone Internazionale del Gusto e Terra Madre si fanno promotori di un'energia proveniente dal territorio locale e generata dalla valorizzazione degli scarti derivanti da differenti ambiti lavorativi.

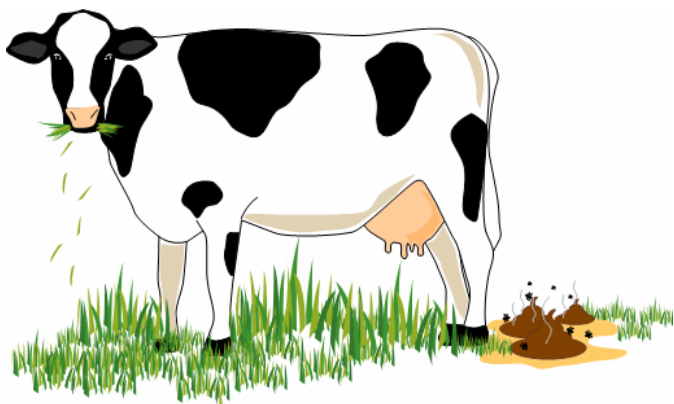


L'energia necessaria all'evento fieristico proviene dalla rete nazionale nella quale è stato immesso un quantitativo di **energia verde** paritario ai consumi energetici previsti.



energia da biomassa

alimentata con le deiezioni animali di aziende zootecniche piemontesi;



energia dai rifiuti

proveniente da impianti di bonifica e messa in sicurezza di discariche piemontesi, attraverso la captazione e la cogenerazione di biogas.

Questo processo, evita che un inquinante come il biogas si disperda in atmosfera e, tramite la pioggia, sui terreni.



Un parametro per valutare la riduzione dell'impatto ambientale.

in collaborazione con



Oggi movimentare merci e persone, come per un evento della portata del Salone Internazionale del Gusto e Terra Madre, significa produrre emissioni di CO2. Gli interventi attuati negli ambiti analizzati (allestimento, rifiuti, imballaggi, acqua, materiali biodegradabili, energia, trasporti) hanno evitato che venissero prodotte parte delle emissioni derivanti dall'evento e dalla sua organizzazione.



Salone del Gusto Terra Madre **aumento costi**

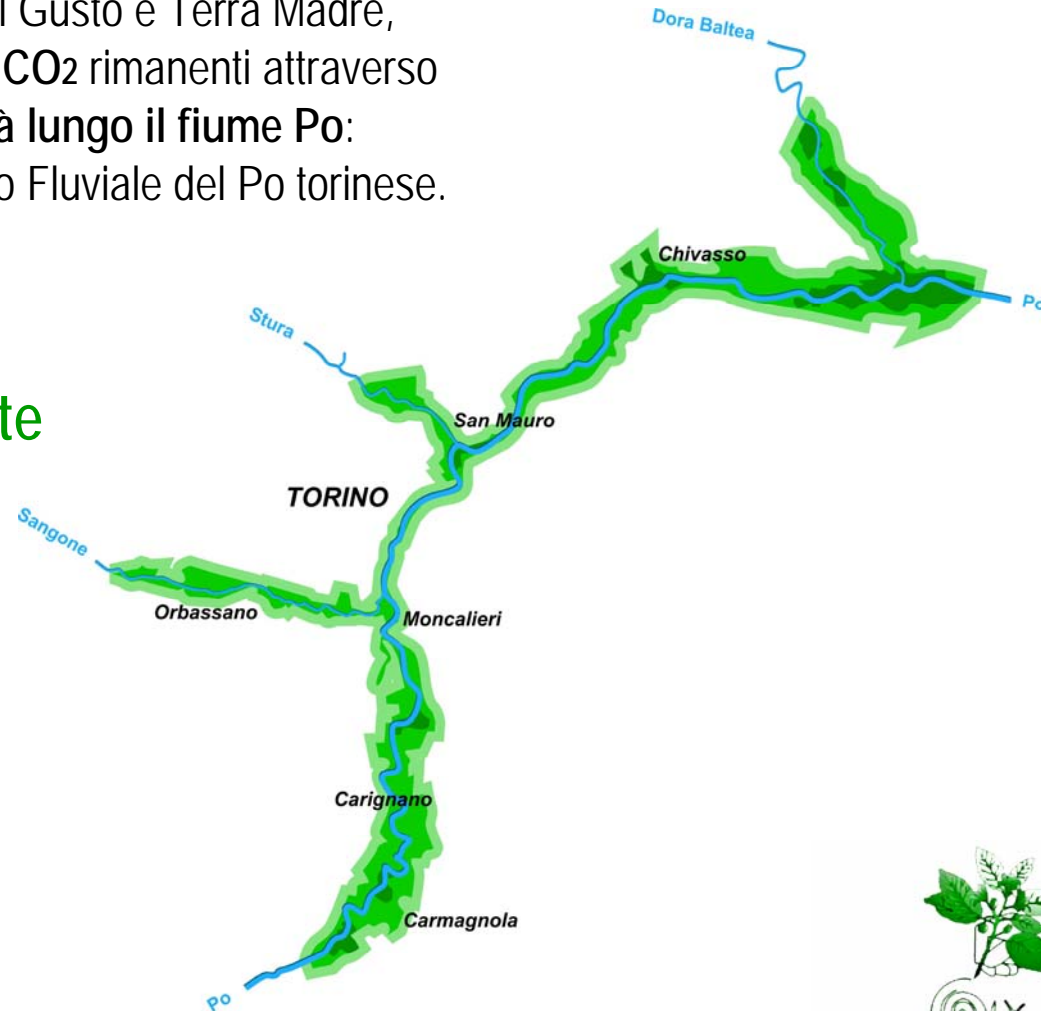
Collettività **risparmia**

Un parametro per valutare la riduzione dell'impatto ambientale.

Le **politiche di riduzione** mirano a raggiungere il miglior risultato possibile in termini di abbattimento delle emissioni prodotte ma non sono capaci di azzerarle totalmente.

Per questa ragione il Salone Internazionale del Gusto e Terra Madre, hanno deciso di **compensare le emissioni di CO₂** rimanenti attraverso un progetto di **salvaguardia della biodiversità lungo il fiume Po**: interventi di piantumazione e bonifica nel Parco Fluviale del Po torinese.

in collaborazione con
AzeroCO₂
 il clima nelle nostre mani



Abbiamo già evitato che circa **600 tonnellate** di CO₂ finiscano nell'atmosfera, le ulteriori circa **1.000 tonnellate** stimate sono azzerate attraverso un progetto di salvaguardia della biodiversità nel Parco Fluviale del Po torinese.

fonte dati: AzeroCO₂



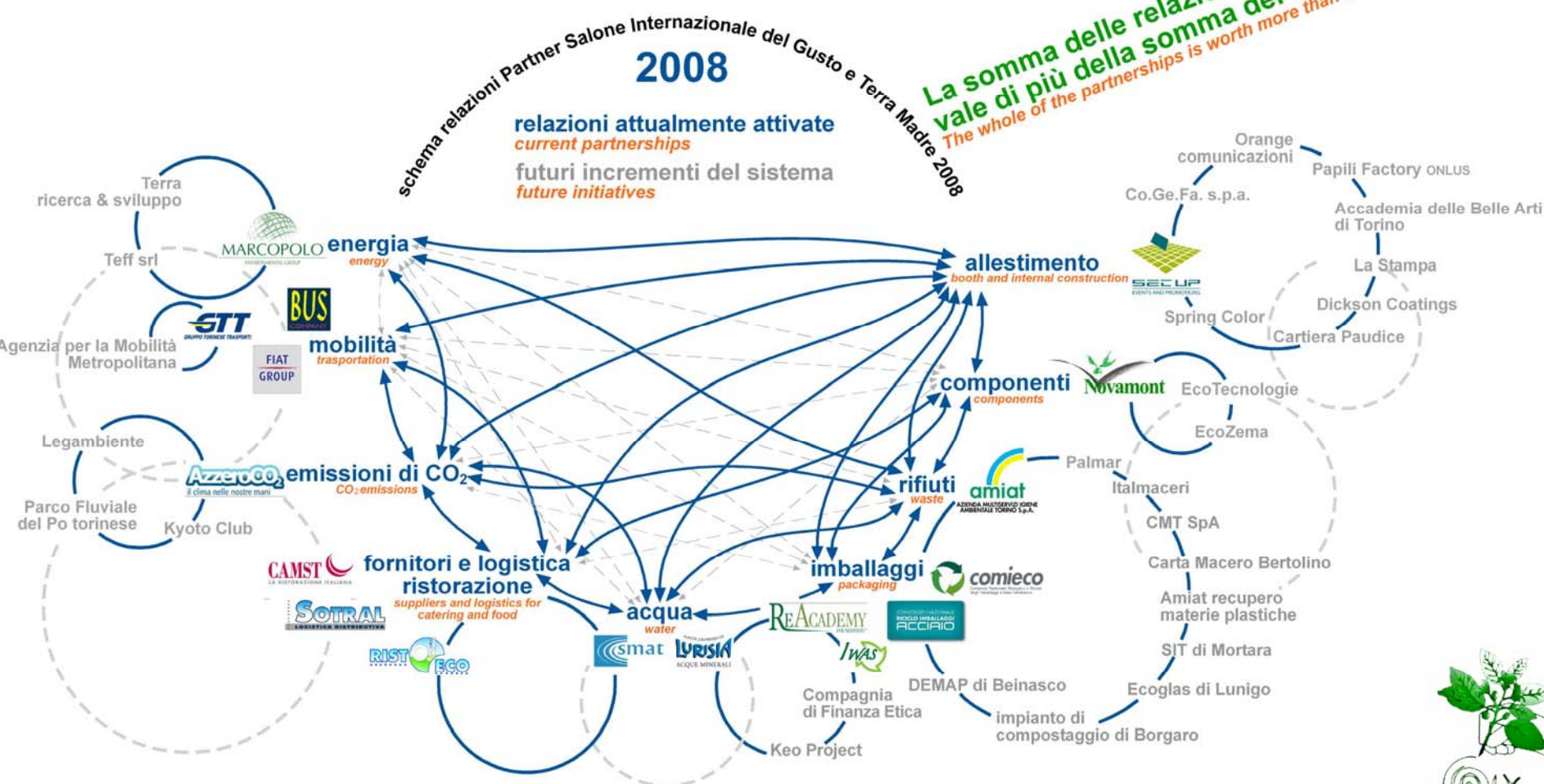
Il Salone Internazionale del Gusto e Terra Madre sono un laboratorio

dove progetti sperimentali trovano spazio per rappresentare nuove tendenze e stili di vita.

Nuovi linguaggi creano nuove relazioni tra produttori, promotori, e distributori, diffondendo un'innovazione capace di restituire dignità all'ambiente, educando ed informando, creando consapevolezza, responsabilità e condivisione degli stessi principi.

sistema di relazioni 2008 partnership network 2008

La somma delle relazioni vale di più della somma dei singoli elementi.
The whole of the partnerships is worth more than the sum of each part.



Salone Internazionale del Gusto e Terra Madre a ridotto impatto ambientale





Il **Salone Internazionale del Gusto** e **Terra Madre 2008**, tracciano il **punto di partenza** per un cammino evolutivo pluriennale che ribadisce il ruolo innovatore e la funzione educatrice che hanno avuto fin dalla loro prima edizione.

Tramite comportamenti virtuosi, con l'aiuto di tecnologie e soluzioni di cui intendiamo farci promotori, abbiamo scelto di percorrere **un cammino verso la riduzione dell'impatto ambientale** generato dai nostri eventi fieristici.

Il progetto si propone di sviluppare nell'arco di più edizioni un **modello esportabile di manifestazione fieristica a ridotto impatto ambientale** capace di promuovere l'eccellenza piemontese in quest'ambito.

Il Salone Internazionale del Gusto e Terra Madre si augurano che questo progetto possa ispirare altrettanti, e via via migliori, comportamenti virtuosi da parte di istituzioni, enti fieristici nazionali e internazionali, aziende fino al coinvolgimento responsabile di ogni singola persona.



DISEGNO
INDUSTRIALE



Slow Food®

Salone Internazionale del Gusto e Terra Madre a ridotto impatto ambientale