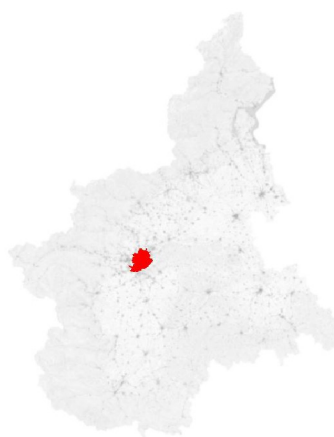


DIREZIONE OPERE PUBBLICHE, DIFESA DEL SUOLO, ECONOMIA MONTANA E FORESTE

Settore Gestione Proprietà Forestali Regionali e Vivaistiche

**Piano Forestale Aziendale
dei boschi di proprietà del Comune di Torino
Ambito Collina di Torino
Periodo 2020-2035**



Inquadramento dell'area interessata a livello regionale

**CARTE DI INQUADRAMENTO DEI SERVIZI
ECOSISTEMICI**

Scala 1:40.000

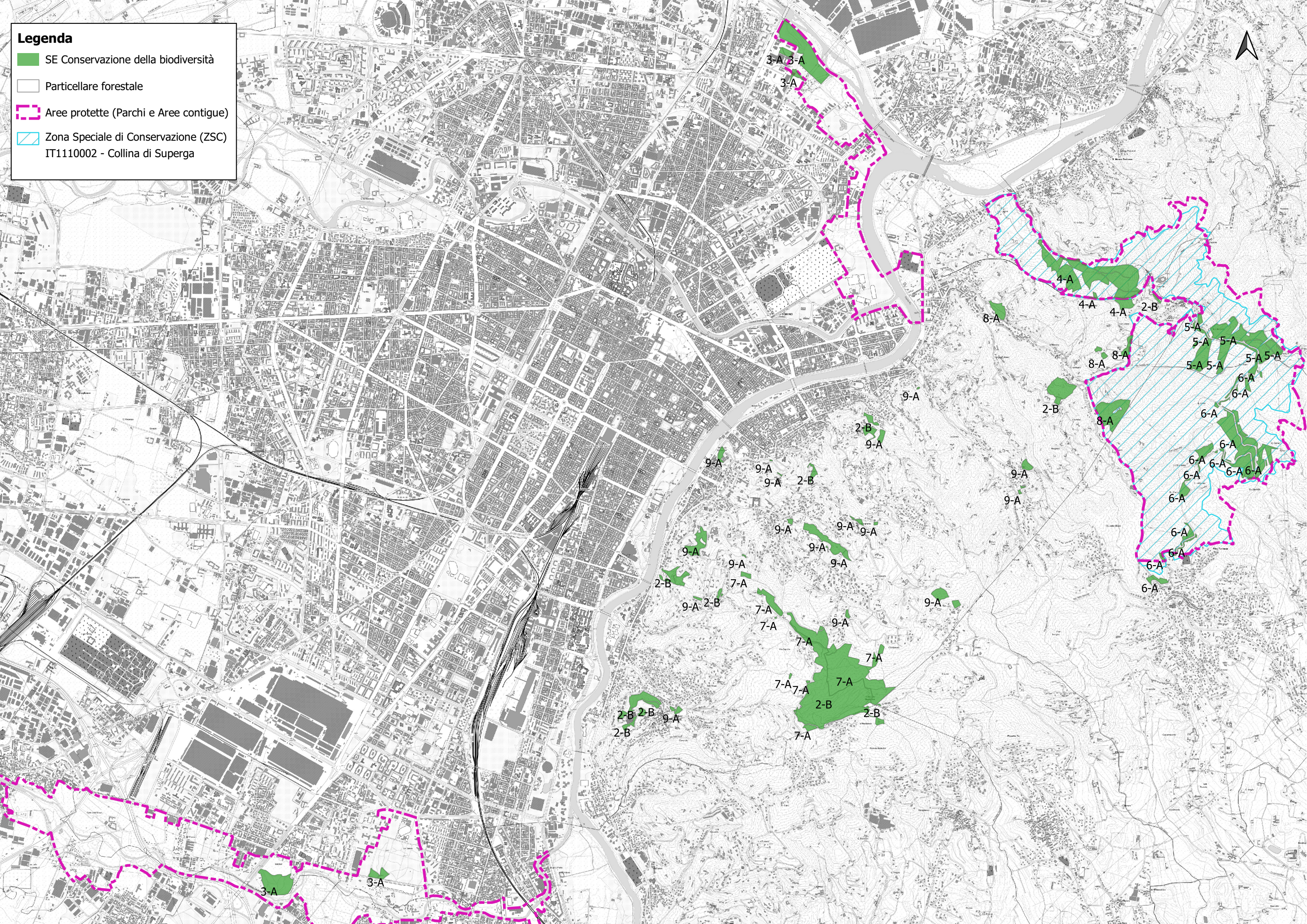
Progettazione:

Studio SEAcop
dott.for. Marco Allocco
dott.for. Mauro Andrea Perino

Collaboratori:
dott.biol. Marta Cimini

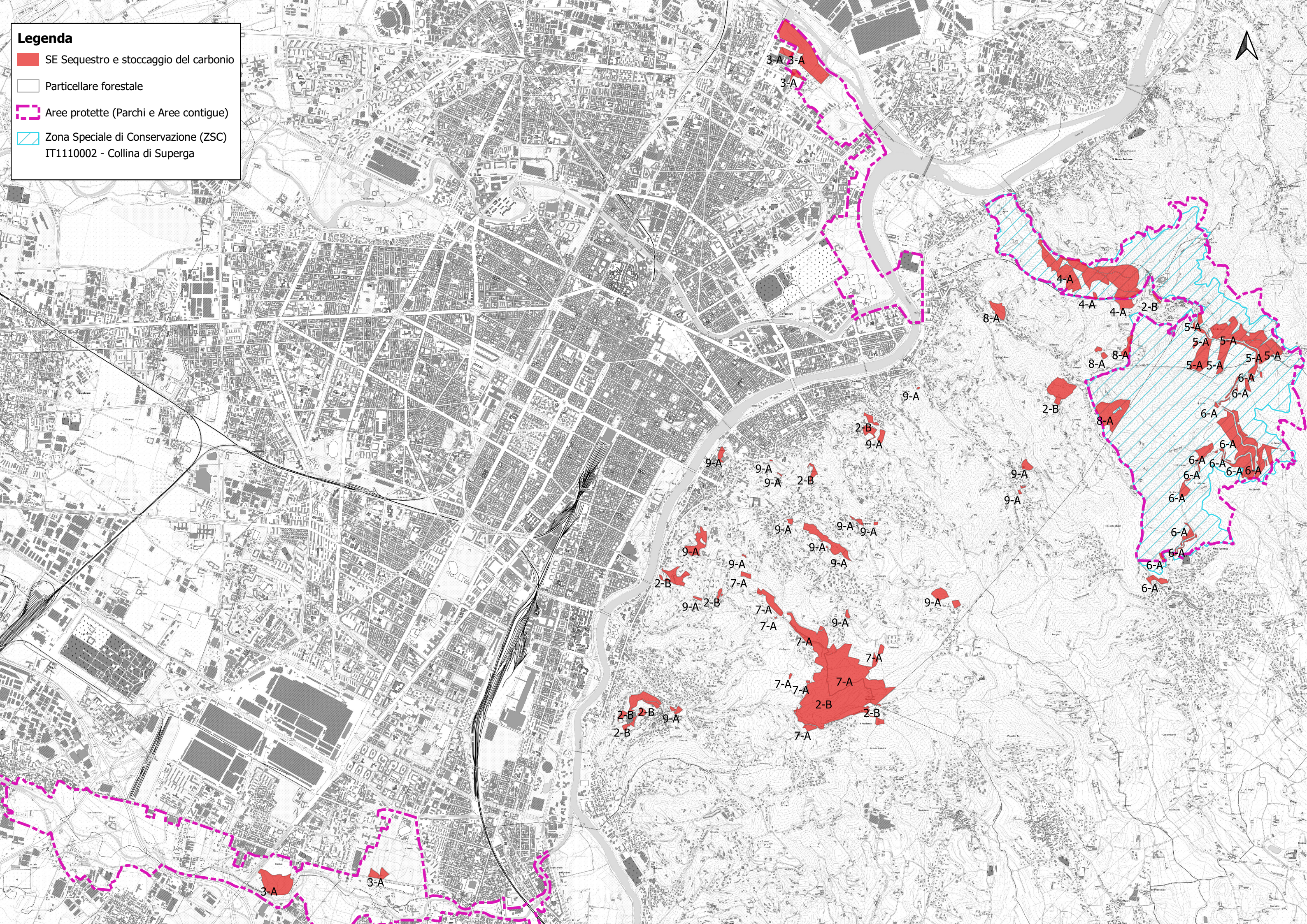
Legenda

- SE Conservazione della biodiversità
- Particellare forestale
- Aree protette (Parchi e Aree contigue)
- Zona Speciale di Conservazione (ZSC)
IT1110002 - Collina di Superga






Legenda

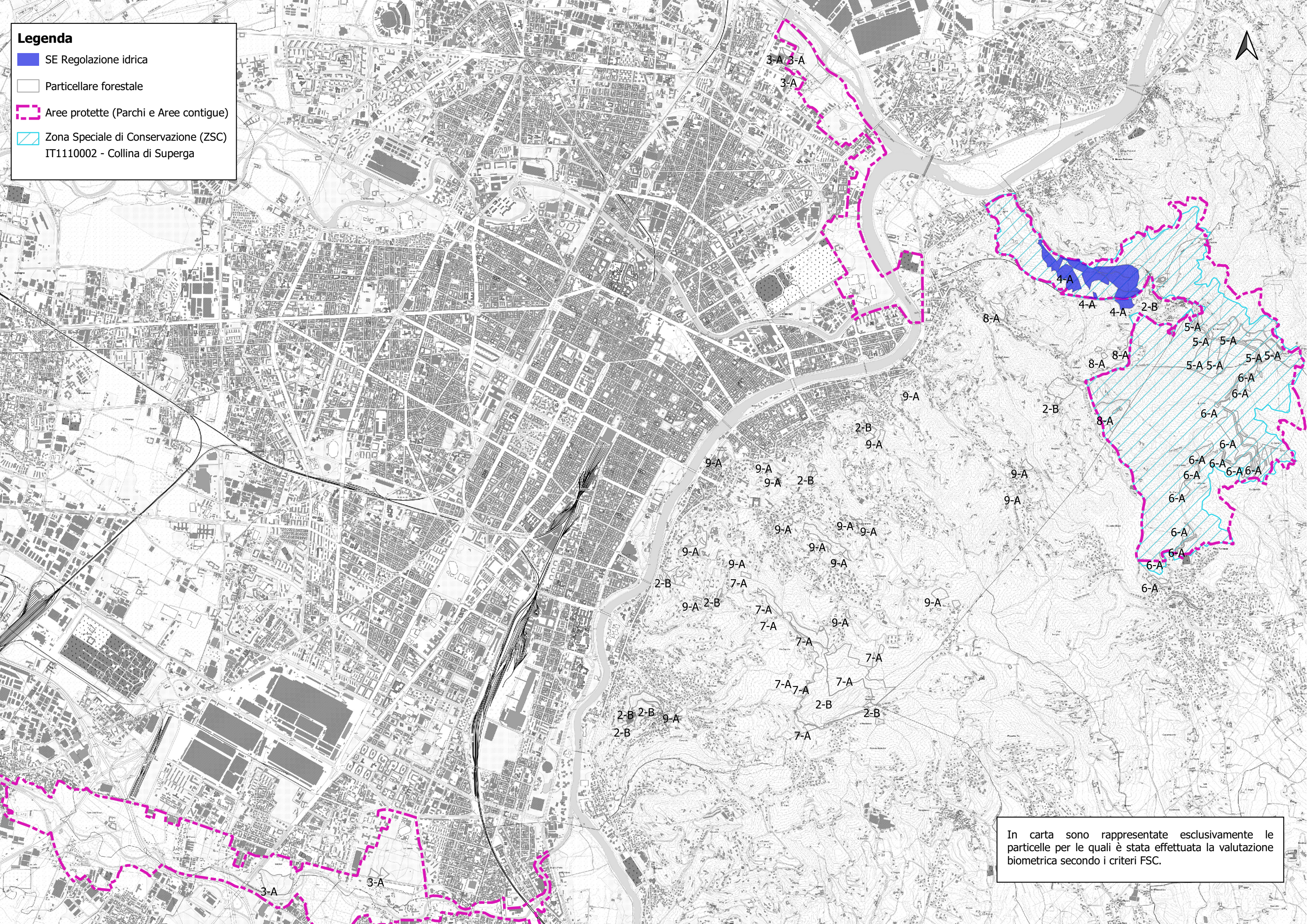
- SE Sequestro e stoccaggio del carbonio
- Particellare forestale
- Aree protette (Parchi e Aree contigue)
- Zona Speciale di Conservazione (ZSC)
IT1110002 - Collina di Superga





Legenda

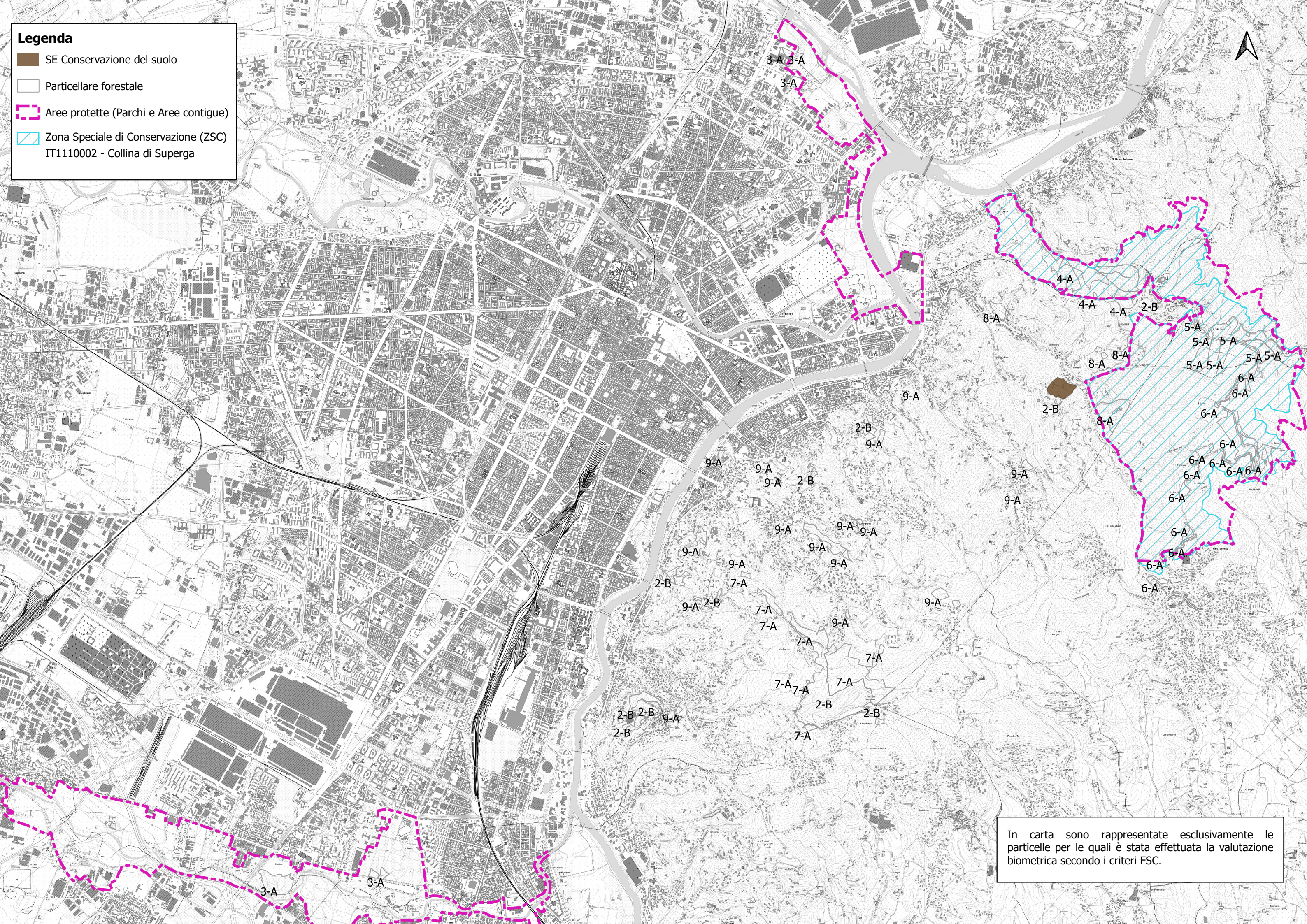
-  SE Regolazione idrica
-  Particellare forestale
-  Aree protette (Parchi e Aree contigue)
-  Zona Speciale di Conservazione (ZSC)
IT1110002 - Collina di Superga



In carta sono rappresentate esclusivamente le particelle per le quali è stata effettuata la valutazione biometrica secondo i criteri FSC.

Legenda

- SE Conservazione del suolo
- Particellare forestale
- Aree protette (Parchi e Aree contigue)
- Zona Speciale di Conservazione (ZSC)
IT1110002 - Collina di Superga



In carta sono rappresentate esclusivamente le particelle per le quali è stata effettuata la valutazione biometrica secondo i criteri FSC.

Legenda

- SE Ricreativi
- Particellare forestale
- Aree protette (Parchi e Aree contigue)
- Zona Speciale di Conservazione (ZSC)
IT1110002 - Collina di Superga

