

PIANO FORESTALE AZIENDALE 2020-2035

DESCRIZIONE PARTICELLARE Ambito Collina di Torino



Tecnici forestali incaricati:

dott. for. Mauro Andrea Perino

dott. for. Marco Allocco

Collaboratori:

dott. for. Ilaria Bozzer

dott. biol. Marta Cimini

Sommario

Particella n°: 1.....	2
Particella n°: 2.....	5
Particella n°: 3.....	13
Particella n°: 4.....	17
Particella n°: 5.....	22
Particella n°: 6.....	28
Particella n°: 7.....	36
Particella n°: 8.....	43
Particella n°: 9.....	48

COMUNE DI TORINO

PIANO FORESTALE AZIENDALE

Periodo di validità: 2020 – 2035

Particella n°: 1

Classe di compartimentazione: C – Boschi di protezione diretta della collina di Torino.

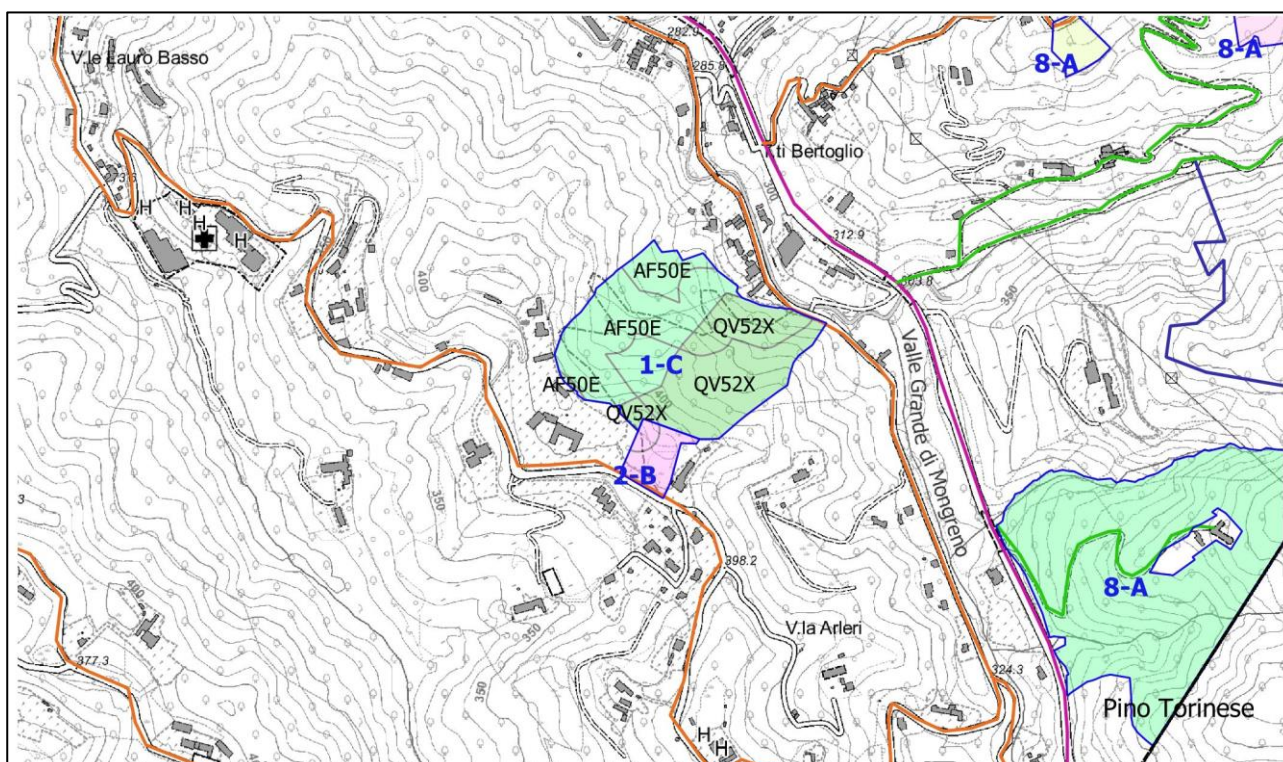
Comune: Torino

Località: V.la Arieri- Valle Grande di Mongreno

Superficie	Ettari
Forestale	6,36
Totale	6,36

	si	no	in parte
Sito Natura 2000		X	
Area protetta		X	
Bosco da seme		X	

Stralcio cartografico



Prospetto delle superfici

Categoria/Tipo strutturale (ha)	Acero tiglio frassineti	Querceti di rovere	Totale (ha)
FDI	3,31	3,05	6,36
Totale (ha)	3,31	3,05	6,36

Prospetto catastale

La particella ricade interamente all'interno del Comune di Torino

COMUNE	FOGLIO	PARTICELLA	Totale (ha)
COMUNE DI TORINO	1267	1	0,23
		21	0,11
		52	5,87
		53	0,15
	1267 Totale		6,36
COMUNE DI TORINO Totale			6,36
Totale complessivo			6,36

Provvigioni (dato medio di categoria)

Categoria	Provvigione (mc/ha)	Conforme alla media	Sotto alla media	Sopra alla media
Querceti di rovere	234	X		
Acero tiglio frassineti	292	X		

Valore stimato

Interventi

Categoria	Tipi strutturali	Interventi (ha)	Totale (ha)
		DR	
AF	FDI	3,31	3,31
QV	FDI	3,05	3,05
Totale (ha)		6,36	6,36

Priorità

Priorità	Categorie	DR	Totale (ha)
B	AF	3,31	3,31
B Totale		3,31	3,31
M	QV	3,05	3,05
M Totale		3,05	3,05
Totale (ha)		6,36	6,36

Note:

Si rimanda alla relazione per le specifiche schede di “descrizione e valutazione del ruolo protettivo del popolamento”.

Viabilità, infrastrutture e sistemi di esbosco:

Bosco parzialmente servito da viabilità sia a monte che a valle. Presenza di sentiero ciclo-escursionistico interno al lotto di dimensioni tali che, in caso di necessità, può essere utilizzato da mezzi meccanici minori per operazioni selvicolturali.

Esbosco a strascico con verricello.

Riprese volumetriche**Querceti di rovere**

Tipo strutturale	Interventi		mc/ha totale	mc totale
	DR			
	mc/ha	mc		
FDI	46,8	142,74	46,8	142,74
Totale complessivo		142,74		142,74

Acero tiglio frassineti

Tipo strutturale	Interventi		mc/ha totale	mc totale
	DR			
	mc/ha	mc		
FDI	58,40	193,89	58,40	193,89
Totale complessivo		193,89		193,89

Assortimenti retraibili**Querceti di rovere**

Tipo strutturale	Priorità	Legna da ardere (mc)
FDI	M	142,74
Totale		142,74

Acero tiglio frassineti

Tipo strutturale	Priorità	Legname da opera (mc)
FDI	B	193,89
Totale		193,89

COMUNE DI TORINO

PIANO FORESTALE AZIENDALE

Periodo di validità: 2020 – 2035

Particella n°: 2

Classe di compartimentazione: B – bosco parco, include le aree boscate gestite dal servizio di gestione del verde della città e destinate prioritariamente all'erogazione di servizi ecosistemici culturali della collina di Torino

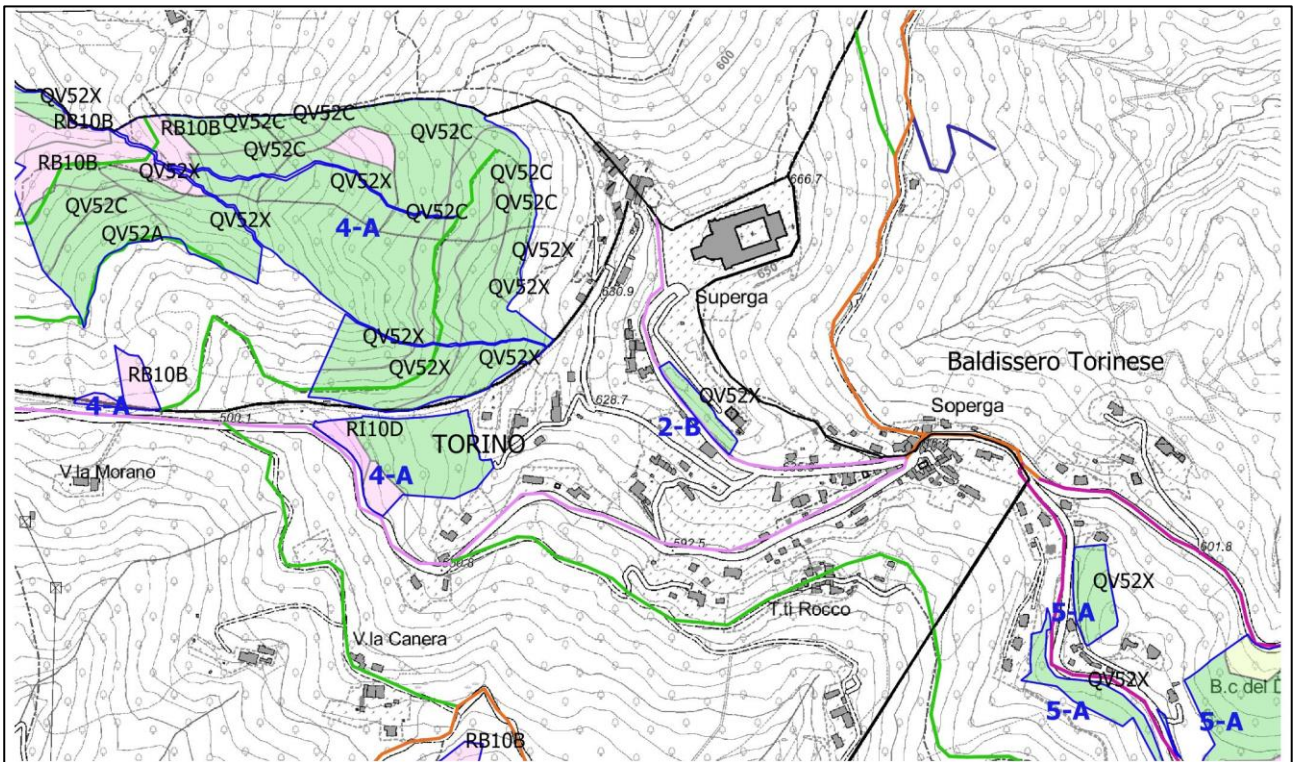
Comune: Torino, Moncalieri, Pecetto

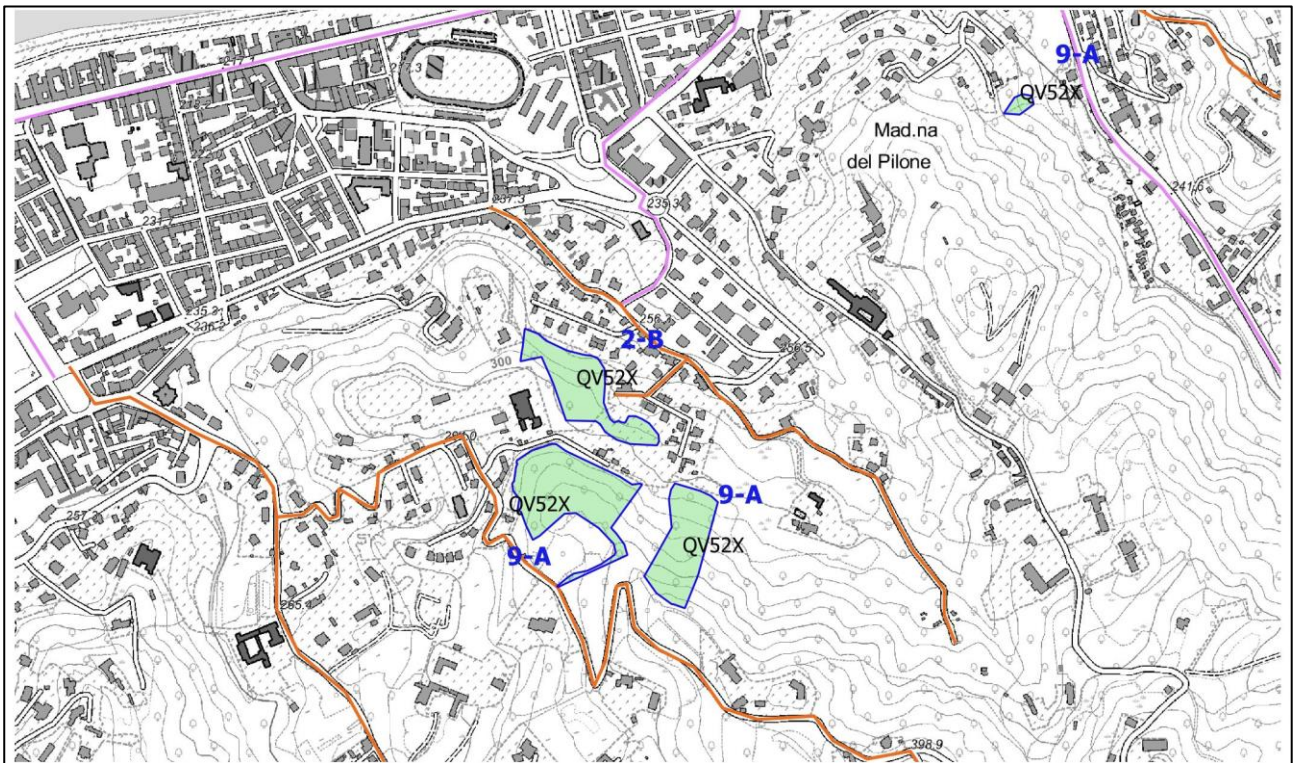
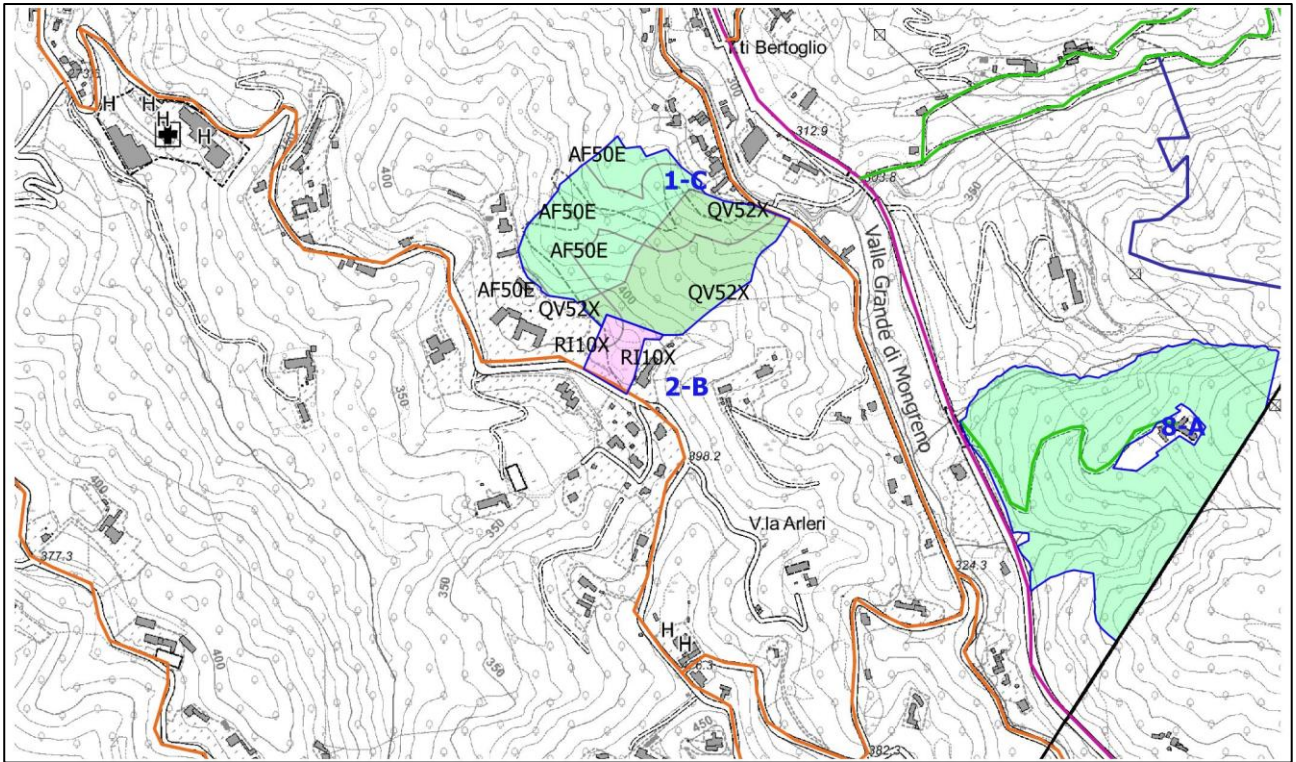
Località: Varie. Particella forestale che comprende tutti i terreni boscati di proprietà comunale che ricadono in parchi o giardini e vengono gestiti dal Settore Verde Pubblico

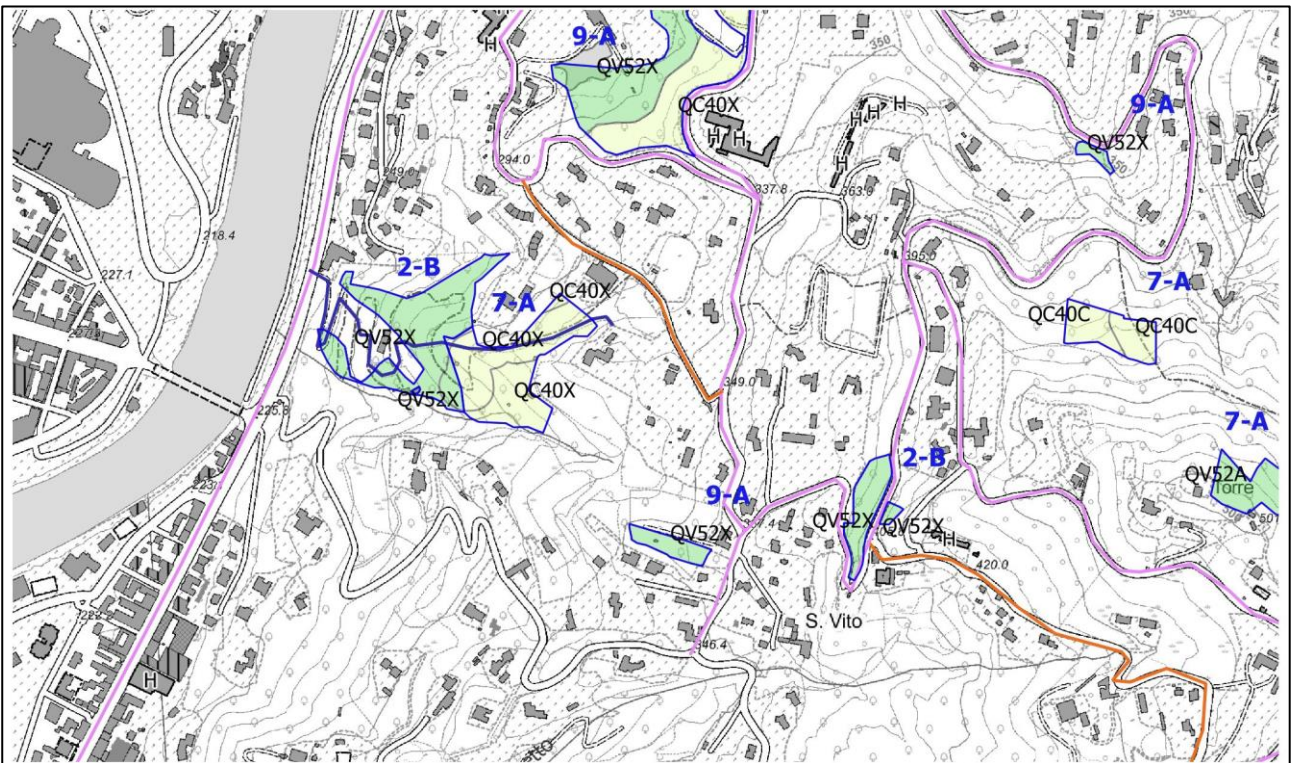
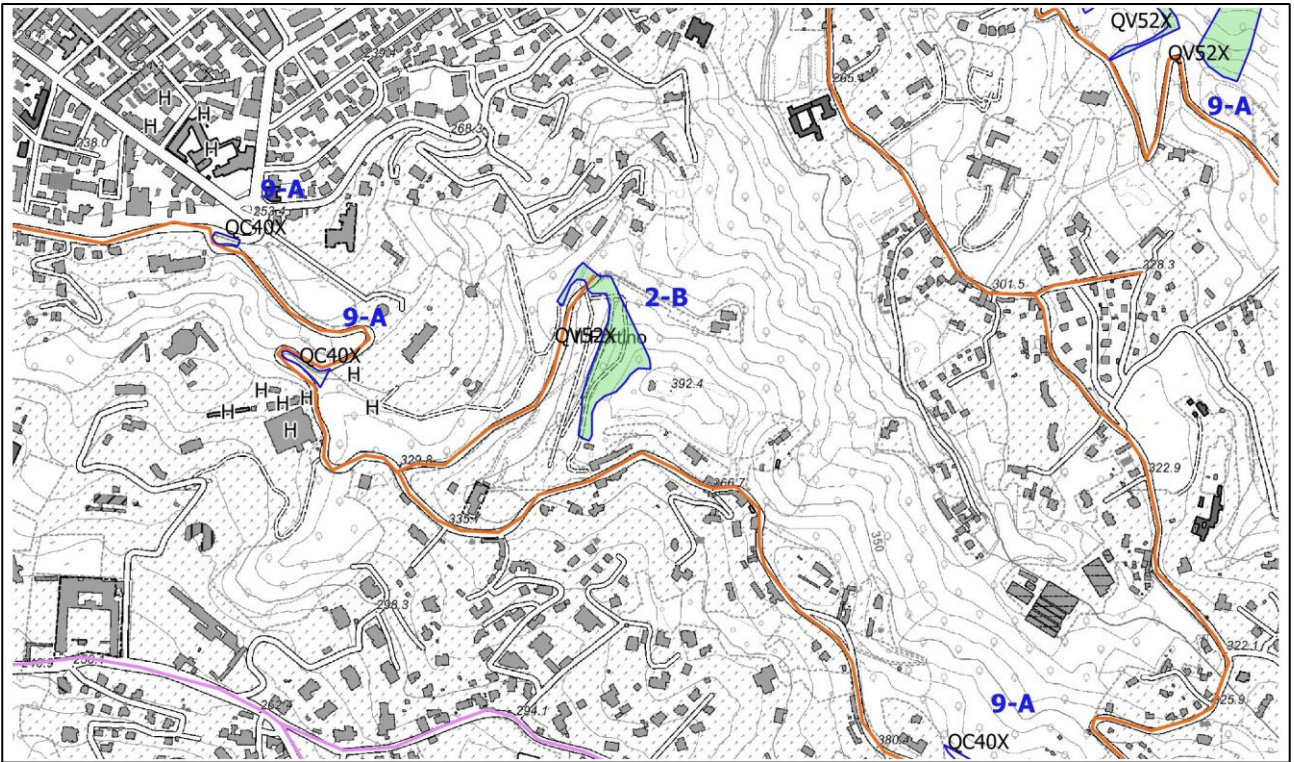
Superficie	Ettari
Forestale	59,85
Totale	59,85

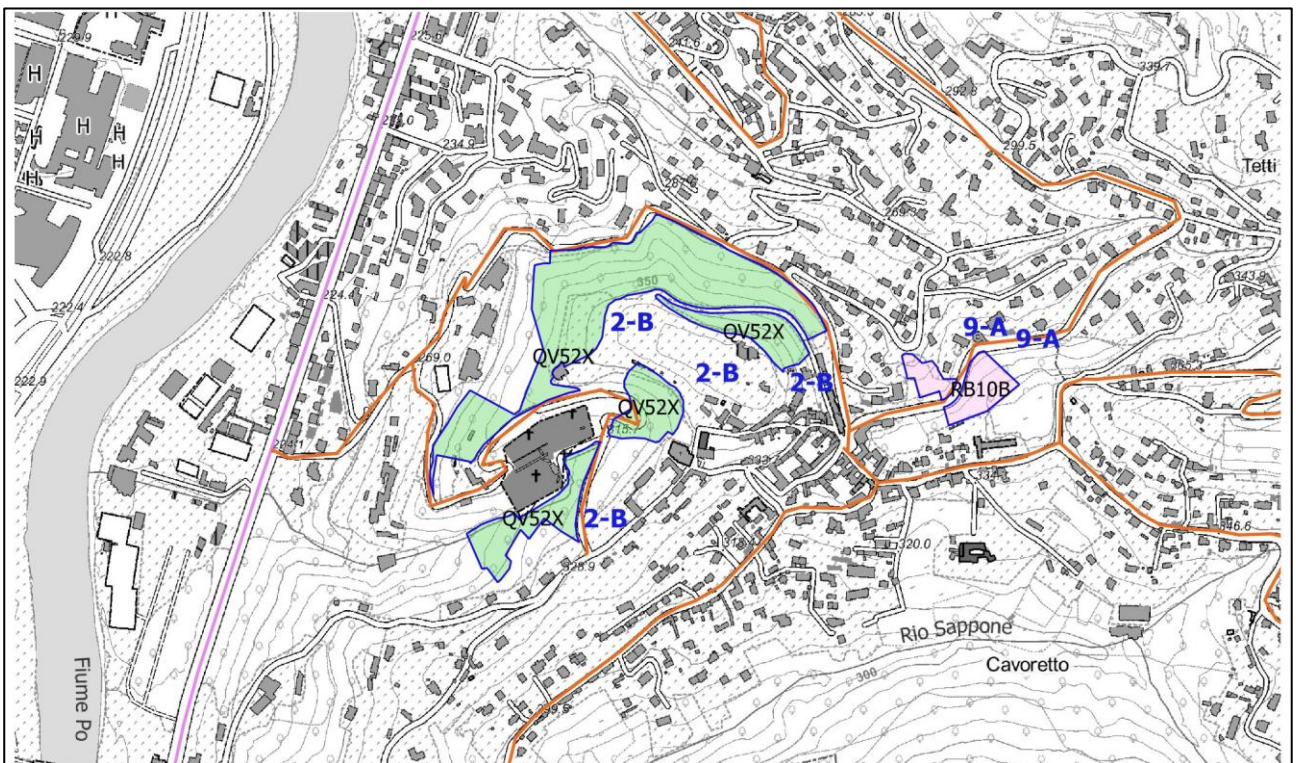
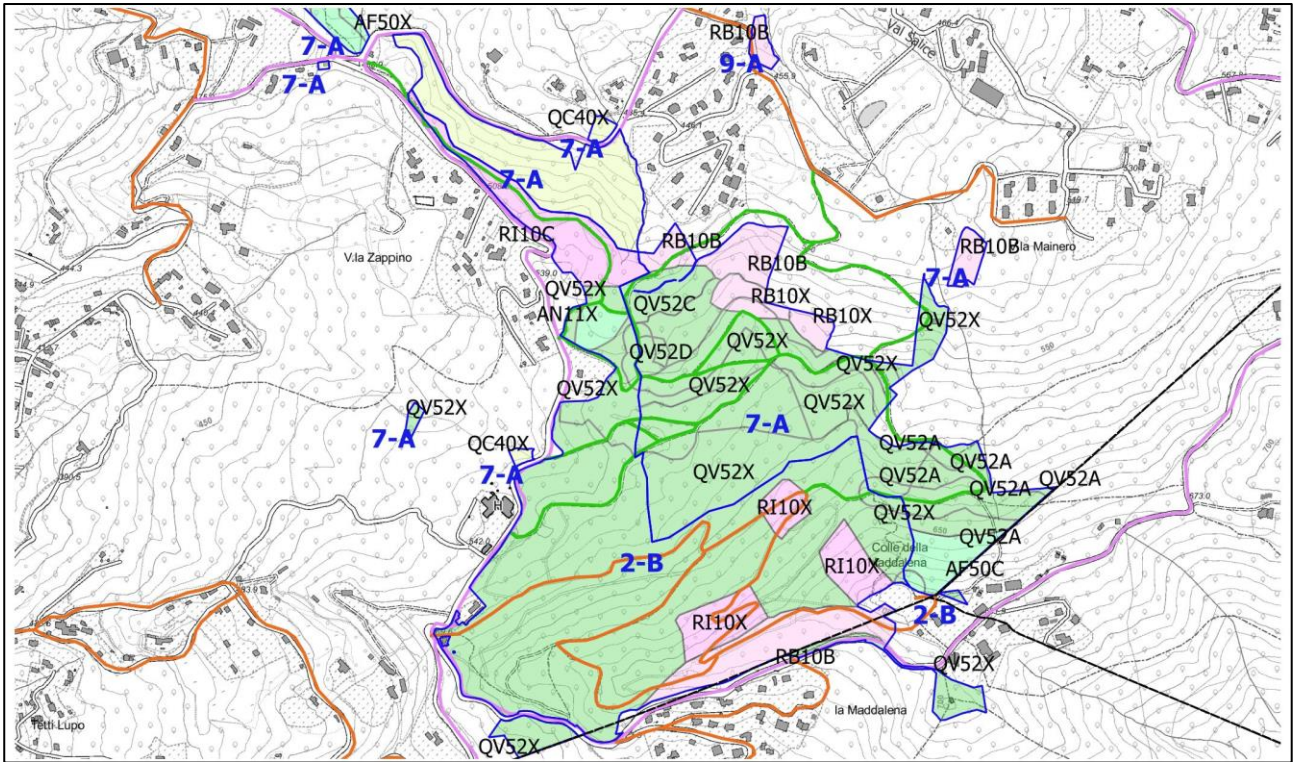
	si	no	in parte
Sito Natura 2000		X	
Area protetta		X	
Bosco da seme		X	

Stralcio cartografico









Prospetto delle superfici

Categoria/Tipo strutturale (ha)	Alneti	Querceti di rovere	Robineti	Rimboschimenti	Totale (ha)
FMA	0,75	47,75	3,56		52,06
FMA				7,8	7,8
Totale (ha)	0,75	47,75	3,56	7,8	59,86

Prospetto catastale

COMUNE	FOGLIO	PARTICELLA	Totale (ha)	
COMUNE DI MONCALIERI	1	119	0,042	
		139	0,053	
		151	0,012	
		21	0,183	
		54	0,011	
		55	0,004	
		56	0,062	
		57	0,016	
		58	0,158	
		59	0,082	
		1 Totale		0,622
	2	0	0,141	
		114	0,286	
		24	0,395	
	4	0,246		
	2 Totale		1,069	
COMUNE DI MONCALIERI Totale			1,690	
COMUNE DI PECETTO	3	109	0,072	
		3 Totale	0,072	
COMUNE DI PECETTO Totale			0,072	
COMUNE DI TORINO	1198	50	0,353	
		1198 Totale	0,353	
	1267	21	0,565	
		52	0,051	
		1267 Totale	0,616	
	1313	87	0,982	
		1313 Totale	0,982	
	1315	154	0,540	
	155	0,242		

COMUNE	FOGLIO	PARTICELLA	Totale (ha)
		156	0,255
		250	0,000
	1315 Totale		1,037
	1367	51	0,039
		52	0,289
		53	0,124
		54	0,273
		61	0,085
		65	0,064
		66	0,112
		79	0,075
		80	0,145
		81	0,132
	1367 Totale		1,338
	1369	56	0,000
		57	0,073
	1369 Totale		0,074
	1371	67	0,418
		86	0,099
	1371 Totale		0,517
	1372	10	0,631
		12	0,173
		13	0,302
		3	0,922
	1372 Totale		2,028
	1411	1	0,244
		100	0,000
		113	0,000
		143	0,247
		2	0,104
		3	0,191
		4	0,058
		43	0,393
		47	0,102
		48	1,590
		5	0,333
		6	0,141
		7	0,425
		8	1,565
		88	0,932
		89	0,049
		90	0,241
		91	0,397
		92	0,395
		93	0,224
		94	0,581
		95	0,047

COMUNE	FOGLIO	PARTICELLA	Totale (ha)
		96	0,001
		98	0,006
		99	0,863
		A	34,962
	1411 Totale		44,092
	1418	121	0,875
		13	1,211
		135	0,013
		136	0,005
		137	0,063
		17	0,699
		4	2,746
		558	0,049
		73	0,593
		79	0,786
		80	0,010
	1418 Totale		7,050
COMUNE DI TORINO Totale			58,086
Totale complessivo			59,848

Note:

Provvigioni (dato medio di categoria). Non sono stati eseguiti rilievi dendrometrici.

Categoria	Provvigione (mc/ha)	Conforme alla media	Sotto alla media	Sopra alla media
Alneti planiziali e montani	/			
Querceti di rovere	/			
Robinieti	/			
Rimboschimenti	/			

Valore stimato

Interventi

Categoria	Tipo strutturale	Interventi (ha)	
		CC	Totale (ha)
AN	FDI	0,75	0,75
QV	FDI	47,75	47,75
RB	FDI	3,56	3,56
RI	FMA	7,8	7,8
Totale (ha)		59,86	59,86

Priorità

Priorità	Categoria	Intervento	Totale (ha)
		CC	
M	AN	0,75	0,75
	QV	47,75	48,49
	RB	3,56	3,56
	RI	7,8	7,8
Totale (ha)		59,85	59,85

Note:

Presenza di esemplari di grandi querce deperienti a causa della siccità dell'estate 2003. Necessità di rimboschimenti nelle radure createsi dopo gli abbattimenti realizzati negli anni per eliminare le piante morte.

Viabilità, infrastrutture e sistemi di esbosco:

Tutte le aree rientranti nella compresa del Bosco Parco sono raggiungibili con viabilità ordinaria o con piste interne ai parchi/giardini pubblici.

Riprese volumetriche

La gestione non sarà con approccio selvicolturale classico ma legata al mantenimento della sicurezza e del decoro dei luoghi, su appalto di manutenzione del verde pubblico, con riprese puntuali non definibili a priori.

Assortimenti retraibili

Tutto il legname ricavato dagli interventi di cure colturali verrà gestito sulla base dei capitolati d'appalto di gestione del verde.

COMUNE DI TORINO

PIANO FORESTALE AZIENDALE

Periodo di validità: 2020 – 2035

Particella n°: 3

Classe di compartimentazione: A – boschi a prevalenza di querceti governati a fustaia disetanea irregolare, destinati prioritariamente all'erogazione di servizi ecosistemici di regolazione della collina di Torino

Comune: Torino

Località: Basse di Stura

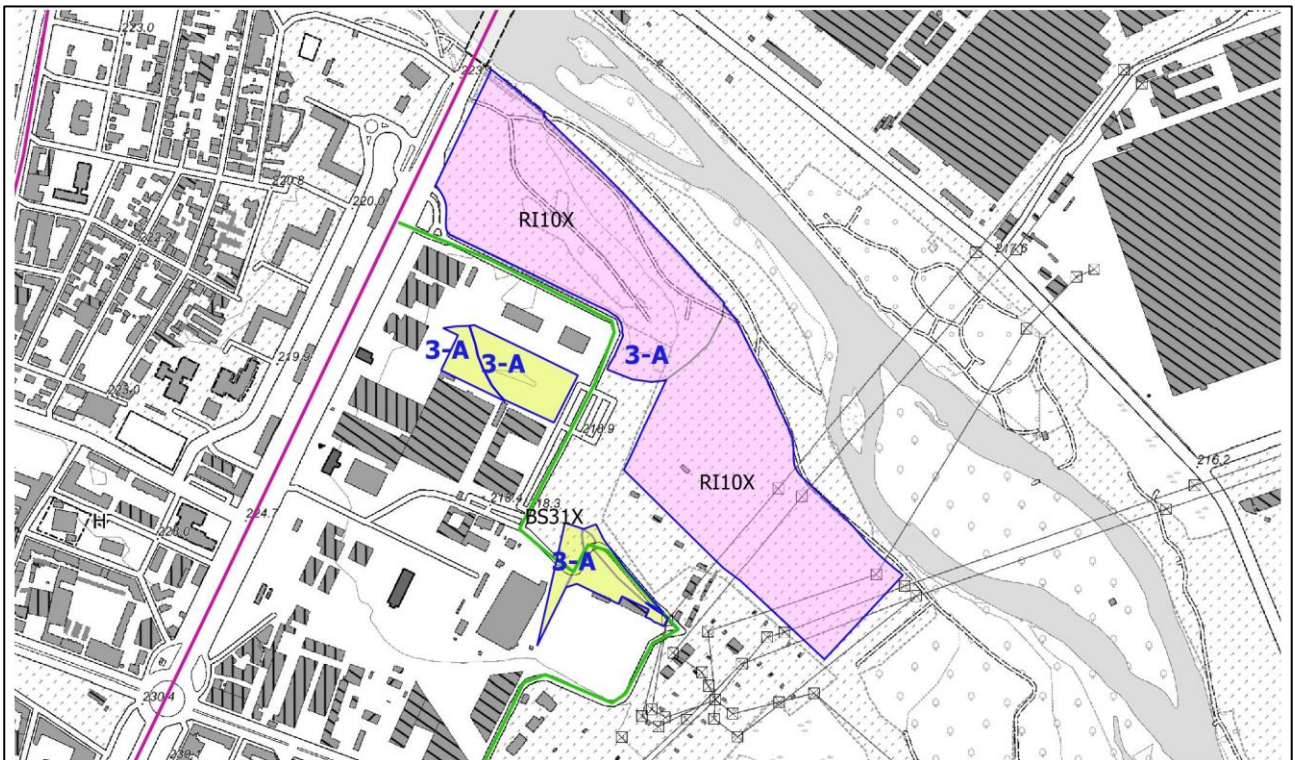
Superficie	Ettari
Forestale	20,16
Totale	29,67

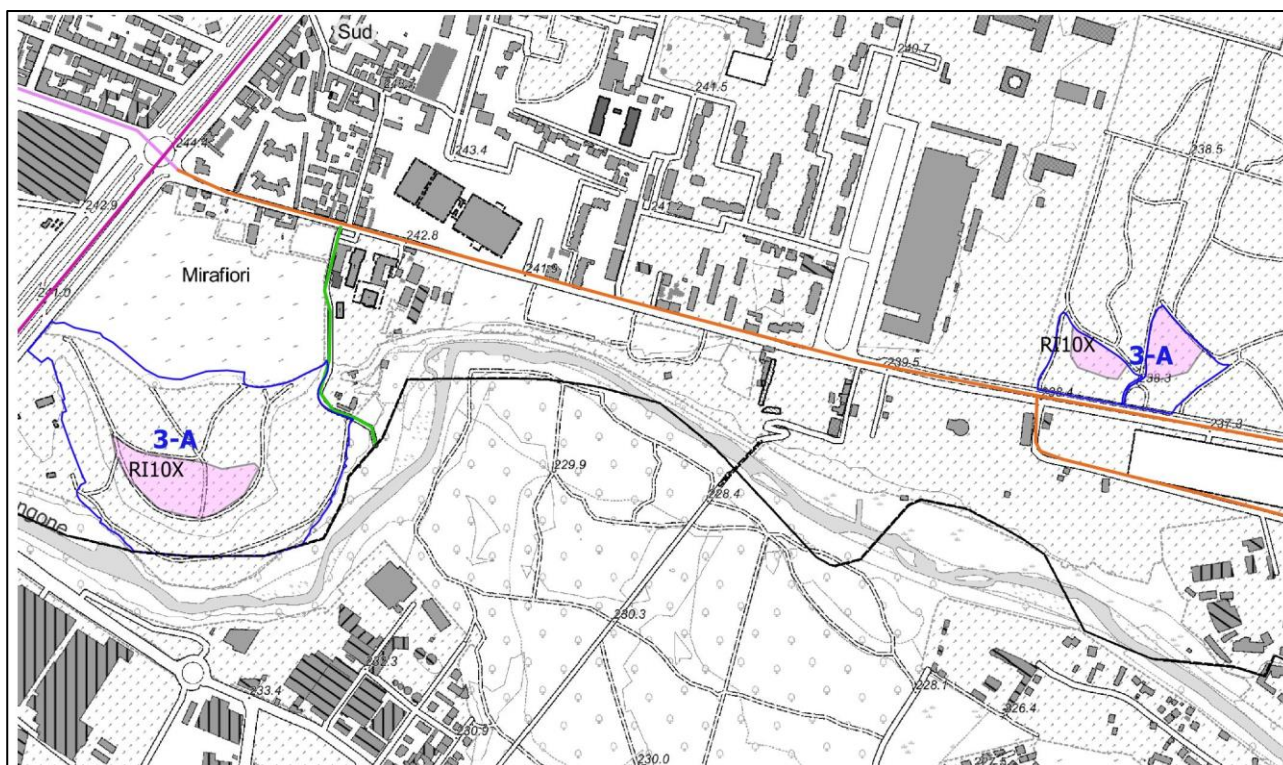
	si	no	in parte
Sito Natura 2000		X	
Area protetta			X
Bosco da seme		X	

Rientra in parte nella Riserva naturale Arrivore Colletta (Basse di Stura)

Rientra in parte nell' Area contigua della fascia fluviale del Po tratto-torinese (aree lungo il Sangone)

Stralcio cartografico





Prospetto delle superfici

Categoria/Tipo strutturale (ha)	Boscaglie di invasione	Rimboschimenti	Totale (ha)
FDI	2,35		2,35
FNO		17,81	17,81
Totale (ha)	2,35	17,81	20,16

Prospetto catastale

La particella ricade interamente all'interno del Comune di Torino

COMUNE	FOGLIO	PARTICELLA	Totale
COMUNE DI TORINO	1083	10	0,294
		11	0,176
		14	1,385
		22	0,758
		3	5,258
		4	0,117
		9	0,329
		1083 Totale	
	1084	1	1,504

COMUNE	FOGLIO	PARTICELLA	Totale
		14	2,690
		16	1,041
		21	0,569
		33	0,667
		5	0,189
		6	2,445
	1084 Totale		9,106
	1100	5	0,348
	1100 Totale		0,348
	1101	55	0,351
	1101 Totale		0,351
COMUNE DI TORINO Totale			18,120
Totale complessivo			18,120

Provvigioni (dato medio di categoria)

Categoria	Provvigione (mc/ha)	Conforme alla media	Sotto alla media	Sopra alla media
Boscaglie pioniere e d'invasione	45			

Valore desunto dal PFT dell'AF 33 – Val Ceronda Casternone, alto Canavese e pianura torinese settentrionale

Interventi

Categoria	Tipo strutturale	Intervento (ha)	Totale (ha)
		CC	
BS	FDI	2,35	2,35
RI	FNO	17,81	17,81
Totale (ha)		20,16	20,16

Priorità

Priorità	Categorie	Intervento (ha)	Totale (ha)
		CC	
B	RI	17,81	17,81
M	BS	2,35	2,35
Totale (ha)		20,16	20,16

Note:

Comprende alcune superfici recentemente imboschite sulla base di un accordo con AzzerCO2 a compensazione volontaria di emissioni di privati. La particella include anche alcune aree invase da boscaglie pioniere di invasione.

Viabilità, infrastrutture e sistemi di esbosco:

Accessibili tramite viabilità ordinaria.

Riprese volumetriche

Boscaglie

Tipo strutturale	Interventi		mc totale	mc/ha totale
	CC			
	mc	mc/ha		
FDI	10,57	4,5	10,57	4,5
Totale complessivo	10,57		10,57	

Assortimenti retraibili

Boscaglie

Tipo strutturale	Priorità	Triturazione (mc)
FDI	M	10,57
Totale		10,57

COMUNE DI TORINO

PIANO FORESTALE AZIENDALE

Periodo di validità: 2020 – 2035

Particella n°: 4

Classe di compartimentazione: A – boschi a prevalenza di querceti governati a fustaia disetanea irregolare, destinati prioritariamente all'erogazione di servizi ecosistemici di regolazione della collina di Torino

Comune: Torino

Località: Costa Parigi

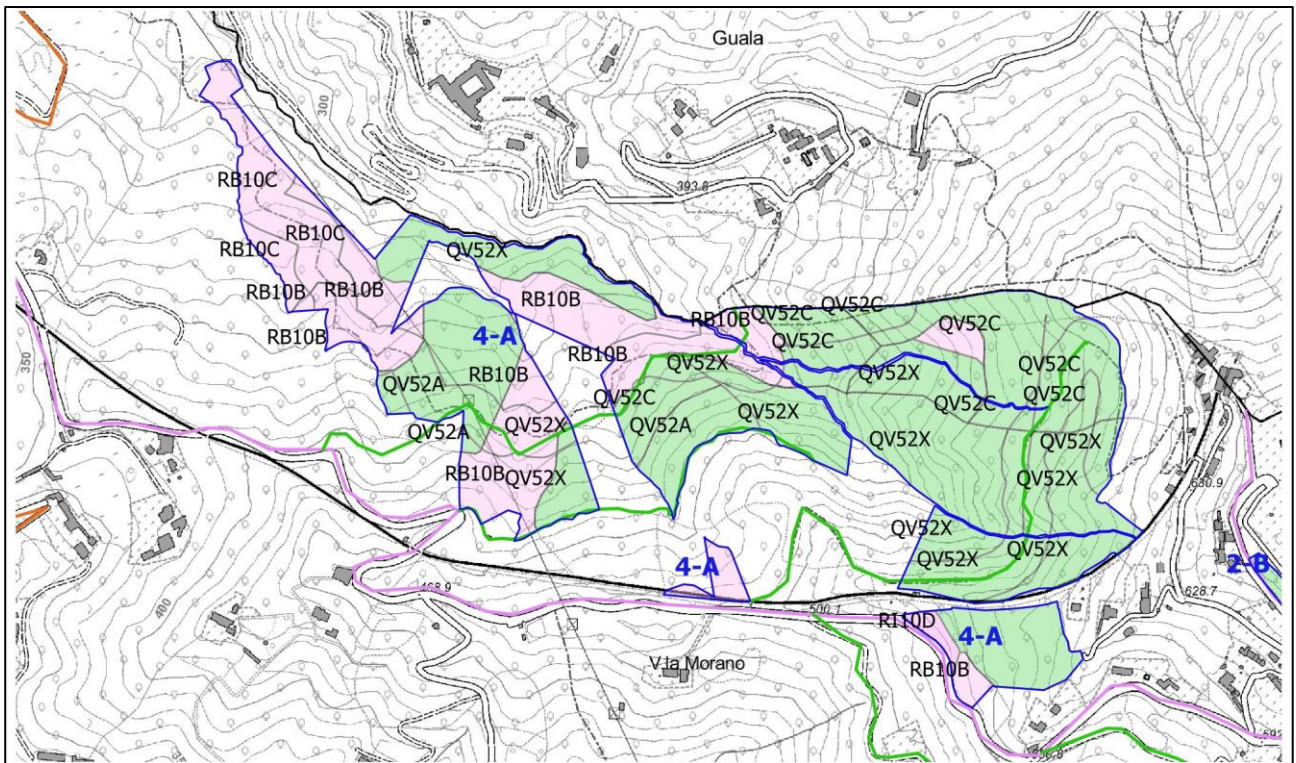
Superficie	Ettari
Forestale	35,21
Totale	35,21

	si	no	in parte
Sito Natura 2000			X
Area protetta			X
Bosco da seme			X

Rientra in parte in:

- Bosco da seme: SCHEDA 0006 Collina - di Superga Basilica
- ZSC Collina di Superga
- Parco naturale della collina di Superga

Stralcio cartografico



Prospetto delle superfici

Categoria/Tipo strutturale (ha)	Querceti di rovere	Robinieti	Rimboschimenti	Totale (ha)
CCI		10,38		10,38
FDI	22,91			22,91
FMA			0,23	0,23
GMC	1,69			1,69
Totale (ha)	24,6	10,38	0,23	35,21

Prospetto catastale

La particella ricade interamente all'interno del Comune di Torino

COMUNE	FOGLIO	PARTICELLA	Totale (ha)
COMUNE DI TORINO	1196	16	4,335
		20	0,596
	1196 Totale		4,931
	1197	1	1,261
		12	0,099
		14	1,086
		15	0,088

COMUNE	FOGLIO	PARTICELLA	Totale (ha)
		16	0,125
		2	0,810
		20	0,310
		3	0,784
		4	3,846
		5	0,997
		6	3,331
		7	4,630
	1197 Totale		17,366
	1198	1	2,647
		26	1,030
		31	0,001
		58	1,113
	1198 Totale		4,791
	1200	10	0,203
		81	1,934
		9	0,029
	1200 Totale		2,166
	1202	16	4,218
		17	1,702
	1202 Totale		5,920
COMUNE DI TORINO Totale			35,174
Totale complessivo			35,174

Provvigioni (dato medio di categoria)

Categoria	Provvigione (mc/ha)	Conforme alla media	Sotto alla media	Sopra alla media
Querceti di rovere	173,97		X	
Robinieti	228	X		

Valore stimato

Interventi

Categoria	Tipo strutturale	Interventi (ha)			Totale (ha)
		DR	NG	SC	
QV	FDI			22,91	22,91
	GMC	1,69			1,69
RB	CCI	10,38			10,38
RI	FMA		0,23		0,23
Totale (ha)		12,07	0,23	22,91	35,21

Priorità

		Interventi (ha)	

Priorità	Categorie	DR	NG	SC	Totale (ha)
B	RB	7,03			7,03
B Totale		7,03			7,03
D	QV	1,69		22,91	24,6
	RB	3,35			3,35
D Totale		5,04		22,91	27,95
N	RI		0,23		0,23
N Totale			0,23		0,23
Totale (ha)		12,07	0,23	22,91	35,21

Note:

Particella quasi interamente ricompresa all'interno di Aree protette (Parco della Collina di Superga e ZSC Collina di Superga).

È presente un bosco da seme (SCHEDA 0006 Collina - di Superga Basilica) per le seguenti specie: *Acer pseudoplatanus*, *Cornus sanguinea*, *Corylus avellana*, *Fraxinus excelsior*, *Prunus avium*, *Quercus petraea*, *Sambucus nigra*, *Sorbus torminalis*.

Viabilità, infrastrutture e sistemi di esbosco:

La particella è servita da un buon numero di piste trattorabili, alcuni tratti di queste piste non sono attualmente percorribili da mezzi ed occorrono interventi di ripristino come meglio specificato nel capitolo della Relazione di Piano. In particolare, non sono percorribili un tratto della pista num. 1319 e un tratto della pista num. 1271.

Riprese volumetriche

Querceti di Rovere

Tipo strutturale	Interventi				mc/ha totale	mc totale
	DR		SC			
	mc/ha	mc	mc/ha	mc		
FDI			58,5	1340,23	58,5	1340,23
GMC	58,5	98,86			58,5	98,86
Totale complessivo		98,86		1340,23		1439,1

Robinieti

Tipo strutturale	Interventi		mc/ha totale	mc
	DR			
	mc/ha	mc		
CCI	60,42	633,61	60,42	633,61
Totale complessivo		633,61		633,61

Assortimenti retraibili

Querceti di Rovere

Tipo strutturale	Priorità	Legna da ardere (mc)	Legname da opera (mc)
FDI	D	536,09	804,14
GMC	D	98,86	
Totale		634,95	804,14

Robinieti

Tipo strutturale	Priorità	Legna da ardere (mc)
CCI	B	480,85
	D	152,76
Totale		633,61

COMUNE DI TORINO

PIANO FORESTALE AZIENDALE

Periodo di validità: 2020 – 2035

Particella n°: 5

Classe di compartimentazione: A – boschi a prevalenza di querceti governati a fustaia disetanea irregolare, destinati prioritariamente all'erogazione di servizi ecosistemici di regolazione della collina di Torino

Comune: Baldissero Torinese

Località: Baldissero tra B.c Paoluch e B.c del Duca

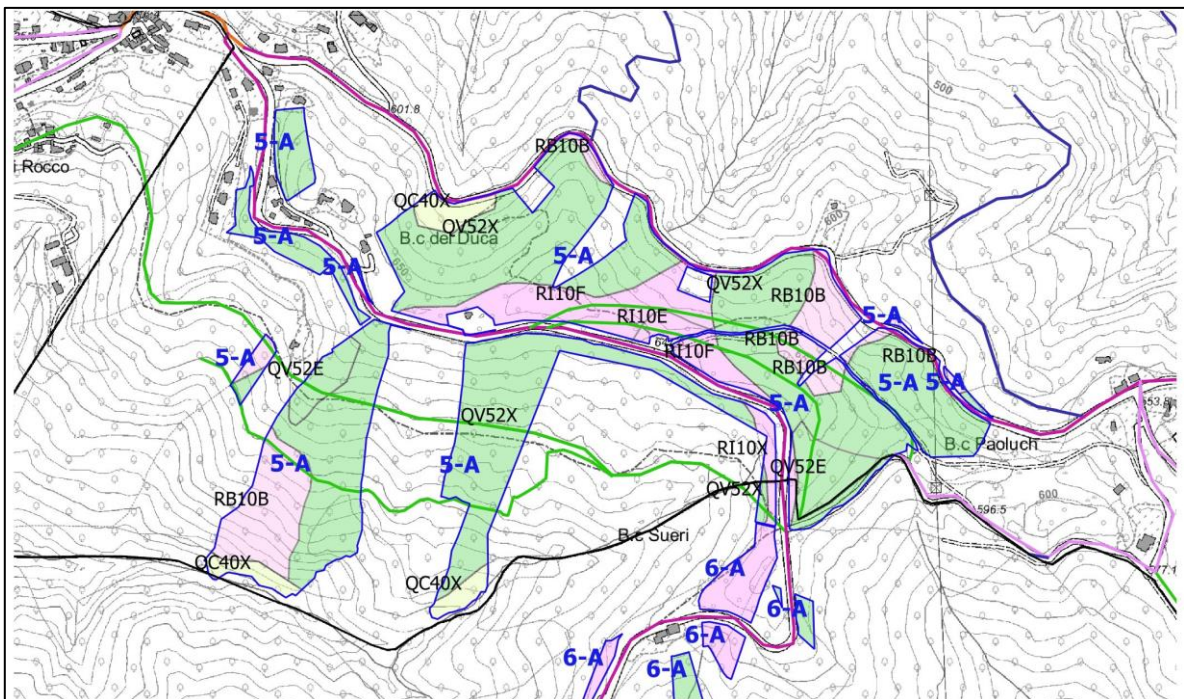
Superficie	Ettari
Forestale	30,57
Totale	30,57

	si	no	in parte
Sito Natura 2000	X		
Area protetta	X		
Bosco da seme		X	

Rientra totalmente in:

- ZSC Collina di Superga
- Parco naturale della collina di Superga

Stralcio cartografico



Prospetto delle superfici

Categoria/Tipo strutturale (ha)	Quercio carpineti	Querceti di rovere	Robineti	Rimboschimenti	Totale (ha)
FDI	1,16	13,52			14,68
FMA				3,07	3,07
FMP			0,91	0,43	1,34
GMC		0,7			0,7
GME		3,23			3,23
GMF		1,42	2,64		4,06
GMI		3,31	0,18		3,49
Totale (ha)	1,16	22,18	3,73	3,5	30,57

Prospetto catastale

La particella ricade interamente all'interno del Comune di Baldissero Torinese

COMUNE	FOGLIO	PARTICELLA	Totale (ha)	
COMUNE DI BALDISSERO TORINESE	11	56	0,507	
		58	0,242	
		59	0,084	
		60	0,071	
		61	0,160	
		62	1,057	
		65	0,162	
		11 Totale		2,282
	12	110	0,236	
		111	3,010	
		112	0,156	
		113	0,827	
		114	0,789	
		116	1,607	
		123	0,016	
		128	0,195	
		133	1,152	
		136	0,669	
		140	0,015	
		141	0,075	
	73	0,049		
	74	0,215		

COMUNE	FOGLIO	PARTICELLA	Totale (ha)
		75	0,204
	12 Totale		9,213
	13	103	0,155
		104	0,089
		111	0,002
		113	1,944
		133	0,002
		135	0,019
		54	0,287
		64	0,151
		67	0,332
		68	0,099
		77	3,562
		85	0,836
		86	1,907
		87	0,063
		88	0,071
		89	0,099
		90	0,642
		96	2,413
		97	1,447
	13 Totale		14,119
	14	1	0,122
		3	0,396
		4	1,577
		5	0,621
		6	0,941
		7	0,044
		8	0,096
		82	0,536
		86	0,119
		87	0,503
	14 Totale		4,956
COMUNE DI BALDISSERO TORINESE Totale			30,571
Totale complessivo			30,571

Provvigioni (dato medio di categoria)

Categoria	Provvigione (mc/ha)	Conforme alla media	Sotto alla media	Sopra alla media
Querceti di rovere	189,99		X	
Robinieti	228	X		
Rimboschimenti	311	X		

Valore stimato

Interventi

Categorie	Tipi strutturali	Interventi (ha)			Totale (ha)
		DR	SC	TB	
QC	FDI		1,16		1,16
QV	FDI		13,52		13,52
	GMC	0,7			0,7
	GME	3,23			3,23
	GMF	1,42			1,42
	GMI		3,31		3,31
RB	FMP	0,91			0,91
	GMF	2,64			2,64
	GMI	0,18			0,18
RI	FMA			3,07	3,07
	FMP			0,43	0,43
Totale (ha)		9,08	17,99	3,5	30,57

Priorità

Priorità	Categorie	Interventi (ha)			Totale (ha)
		DR	SC	TB	
D	QC		1,16		1,16
	QV	1,52	11,09		12,61
	RB	1,69			1,69
	RI			3,5	3,5
D Totale		3,21	12,25	3,5	18,96
M	QV	3,83	5,74		9,57
	RB	2,04			2,04
M Totale		5,87	5,74		11,61
Totale (ha)		9,08	17,99	3,5	30,57

Note:

Particella interamente ricompresa all'interno di Aree protette (Parco della Collina di Superga e ZSC Collina di Superga).

Viabilità, infrastrutture e sistemi di esbosco:

La particella è tagliata in due dalla strada panoramica che porta a Superga. È inoltre presente una pista trattorabile che attraversa la particella sia a valle della panoramica che a monte.

A valle della panoramica è presente una pista attualmente non percorribile da mezzi che necessita di interventi di ripristino come meglio specificato nel capitolo della Relazione di Piano. In particolare, non è percorribile la pista num.1272

Esbosco con verricello.

Riprese volumetriche

Querceti di rovere

Tipo strutturale	Interventi				mc totale	mc/ha totale
	DR		SC			
	mc	mc/ha	mc	mc/ha		
FDI			790,92	58,5	790,92	58,5
GMC	40,95	58,5			40,95	58,5
GME	188,95	58,5			188,95	58,5
GMF	83,07	58,5			83,07	58,5
GMI			193,63	58,5	193,63	58,5
Totale complessivo	312,97		984,55		1297,53	

Robineti

Tipo strutturale	Interventi		mc totale	mc/ha totale
	DR			
	mc	mc/ha		
FMP	41,49	45,6	41,496	45,6
GMF	120,38	45,6	120,3	45,6
GMI	8,20	45,6	8,208	45,6
Totale complessivo	170,08		170,08	

Quercio carpineti

Tipo strutturale	Interventi		mc totale	mc/ha totale
	SC			
	mc	mc/ha		
FDI	67,86	58,5	67,86	58,5
Totale complessivo	67,86		67,86	

Rimboschimenti

Tipo strutturale	Interventi		mc totale	mc/ha totale
	TB			
	mc	mc/ha		
FMA	286,43	93,3	286,43	93,3
FMP	40,11	93,3	40,11	93,3
Totale complessivo	326,55		326,55	

Assortimenti retraibili

Querceti di rovere

Tipo strutturale	Priorità	Legna da ardere (mc)	Legname da opera (mc)
FDI	D	182,05	273,08
	M	134,32	201,47
GMC	D	5,85	
	M	35,10	
GME	M	188,96	
GMF	D	83,07	
GMI	D	77,45	116,18
Totale complessivo		706,80	590,73

Robinieti

Tipo strutturale	Priorità	Legna da ardere (mc)
FMP	D	41,50
GMF	D	35,57
	M	84,82
GMI	M	8,21
Totale complessivo		170,09

Quercio carpineti

Tipo strutturale	Priorità	Legna da ardere (mc)	Legname da opera (mc)
FDI	D	27,14	40,71
Totale complessivo		27,14	40,71

Rimboschimenti

Tipo strutturale	Priorità	Triturazione (mc)
FMA	D	286,431
FMP	D	40,119
Totale complessivo		326,55

COMUNE DI TORINO

PIANO FORESTALE AZIENDALE

Periodo di validità: 2020 – 2035

Particella n°: 6

Classe di compartimentazione: A – boschi a prevalenza di querceti governati a fustaia disetanea irregolare, destinati prioritariamente all'erogazione di servizi ecosistemici di regolazione della collina di Torino.

Comune: Pino Torinese

Località: Lungo la strada panoramica da B.c Sueri (confine con Pt. 5) fino al cimitero di Pino Torinese.

Superficie	Ettari
Forestale	33,54
Totale	33,54

	si	no	in parte
Sito Natura 2000			X
Area protetta			X
Bosco da seme			X

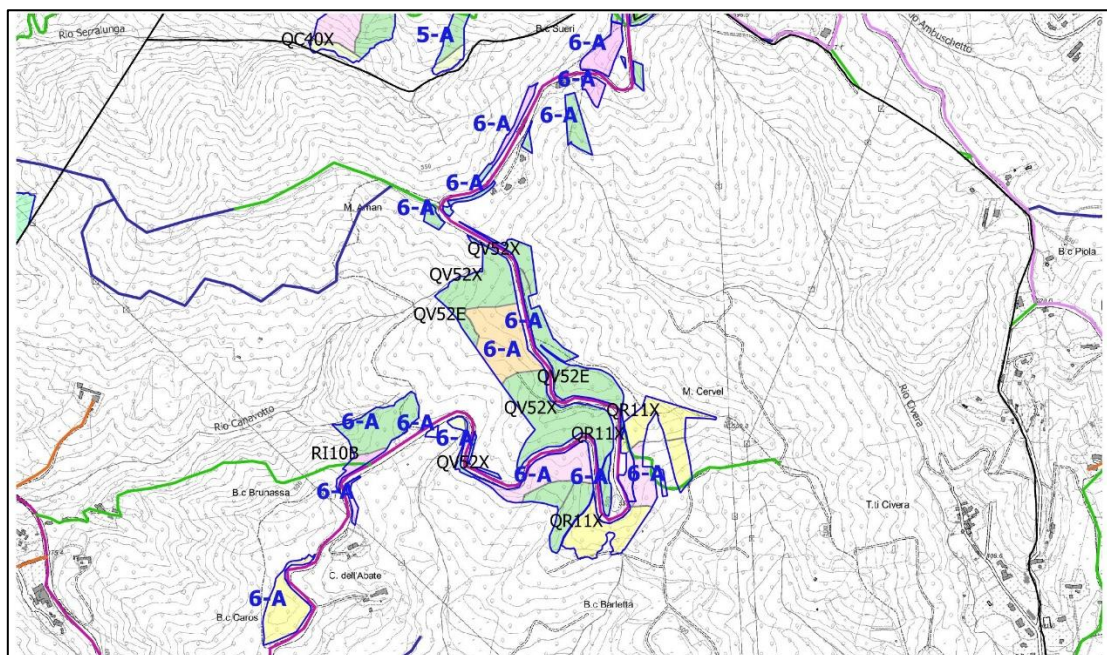
Rientra quasi totalmente in:

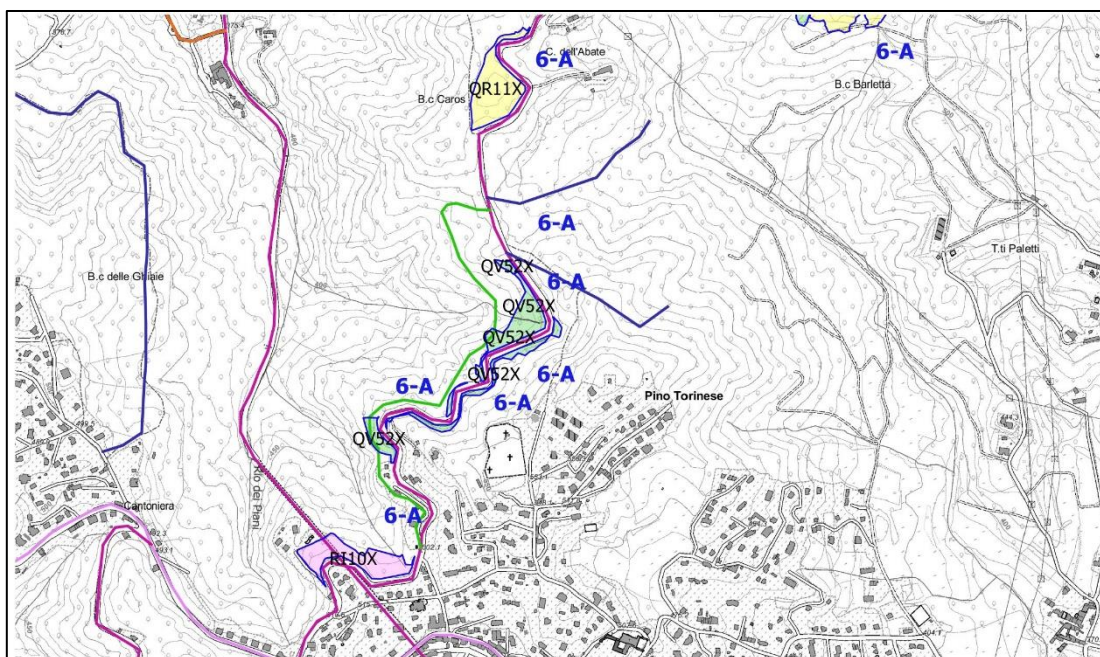
- ZSC Collina di Superga
- Parco naturale della collina di Superga

Al suo interno ricadono parzialmente due boschi da seme:

- Scheda 0090- Collina di Superga -Canarotto
- Scheda 0091- Collina di Superga -Torre Pino

Stralcio cartografico





Prospetto delle superfici

Categoria/Tipo strutturale (ha)	Cerrete	Quercio carpineti	Querceti di roverella	Querceti di rovere	Robineti	Rimboschimenti	Totale (ha)
CCA					0,17		0,17
CCI	2,7		6,02	11,71			20,43
FDI				4,05	3,24	1,4	8,69
FMA						1,91	1,91
GMC		0,2					0,2
GMI				2,14			2,14
Totale (ha)	2,7	0,2	6,02	17,9	3,41	3,31	33,54

Prospetto catastale

La particella ricade interamente all'interno del Comune di Pino Torinese

COMUNE	FOGLIO	PARTICELLA	Totale (ha)
COMUNE DI PINO TORINESE	1	23	0,014
		28	0,100
		35	0,342
		36	0,068
		37	0,041
		38	0,202
	1 Totale		0,768
	2	55	0,693
		6	0,661
		66	0,190
		7	0,485
	2 Totale		2,030
	3	119	0,263
		120	0,161
		124	0,501
		125	0,173
		136	0,119
		18	0,567
		19	0,567
		23	0,251
		24	0,245
		25	0,259
		26	0,297
		28	0,089
	3 Totale		3,492
	4	10	0,491
		16	9,763
		25	0,071
		38	0,536
		39	2,569
		47	0,090
		58	0,007
		59	0,077
		62	0,297
		63	0,180
		64	0,050
		65	0,134
		67	0,055
		68	1,135
		69	0,945
	4 Totale		16,400

COMUNE	FOGLIO	PARTICELLA	Totale (ha)
	5	48	0,274
		59	0,225
		60	2,349
	5 Totale		2,848
	10	120	0,670
		166	0,007
		169	0,409
		174	0,002
		175	0,057
		176	0,070
		178	0,000
		181	0,084
		55	0,463
	10 Totale		1,762
	11	250	1,001
		310	1,797
	11 Totale		2,798
	15	15	0,346
		176	0,011
		22	0,145
		223	0,046
		225	0,622
		226	0,016
		24	0,221
		26	0,182
		280	0,031
		281	0,298
		3	0,722
		320	0,064
	15 Totale		2,704
	16	184	0,275
		185	0,111
		188	0,018
		190	0,158
		248	0,003
		249	0,194
		250	0,007
	16 Totale		0,765
COMUNE DI PINO TORINESE Totale			33,566
Totale complessivo			33,566

Provvigioni (dato medio di categoria)

Categoria	Provvigione (mc/ha)	Conforme alla media	Sotto alla media	Sopra alla media
Querceti di roverella	347,94			X
Querceti di rovere	259,20			X
Robinieti	228	X		
Rimboschimenti	311	X		

Valore stimato

Interventi

Categoria	Tipo strutturale	Interventi (ha)					Totale (ha)
		CC	DR	NG	SC	TB	
CE	CCI				2,7		2,7
QC	GMC	0,2					0,2
QR	CCI	1,68			4,34		6,02
QV	CCI	1,54		2,06	8,11		11,71
	FDI	1,77			2,28		4,05
	GMI	2,14					2,14
RB	CCA	0,17					0,17
	FDI		3,24				3,24
RI	FDI		1,4				1,4
	FMA		0,34			1,57	1,91
Totale (ha)		7,5	4,98	2,06	17,43	1,57	33,54

Priorità

P	CA	CC	DR	NG	SC	TB	Totale complessivo
B	CE				2,7		2,7
	QC	0,2					0,2
	QR	1,68			2,03		3,71
	QV	5,45			0,32		5,77
	RB	0,17	2,28				2,45
B Totale		7,5	2,28		5,05		14,83
M	QR				2,31		2,31
	QV				10,07		10,07
	RB		0,96				0,96
	RI		1,74			1,57	3,31
M Totale			2,7		12,38	1,57	16,65
N	QV			2,06			2,06
N Totale				2,06			2,06
Totale complessivo		7,5	4,98	2,06	17,43	1,57	33,54

Note:

Particella interamente ricompresa all'interno di Aree protette (Parco della Collina di Superga e ZSC Collina di Superga).

Al suo interno alcuni terreni rientrano in boschi da seme. In particolare:

- Scheda 0090- Collina di Superga -Canarotto per le specie: *Sorbus torminalis*
- Scheda 0091- Collina di Superga -Torre Pino per le specie: *Acer campestre*, *Carpinus betulus*, *Quercus cerris*

Viabilità, infrastrutture e sistemi di esbosco:

La particella si sviluppa interamente ai due lati della strada panoramica che porta a Superga dalla quale si raggiungono agevolmente tutti i terreni boscati.

Esbosco con verricello.

Riprese volumetriche**Querceti di rovere**

Tipo strutturale	Interventi				mc totale	mc/ha totale
	CC		SC			
	mc	mc/ha	mc	mc/ha		
CCI	36,04	23,40	452,79	55,16	488,83	51,19
FDI	41,42	23,40	133,38	58,50	174,80	26,33
GMI	50,08	23,40			50,08	23,40
Totale complessivo	127,53	23,40	586,17	55,58	713,70	33,30

Quercu carpineti

Tipo strutturale	Interventi		mc totale	mc/ha totale
	CC			
	mc	mc/ha		
GMC	4,68	23,4	4,68	23,4
Totale complessivo	4,68	23,4	4,68	23,4

Cerrete

Tipo strutturale	Interventi		mc totale	mc/ha totale
	SC			
	mc	mc/ha		
CCI	116,1	43	116,1	43
Totale complessivo	116,1	43	116,1	43

Querceti di roverella

Tipo strutturale	Interventi				mc totale	mc/ha totale
	CC		SC			
	mc	mc/ha	mc	mc/ha		
CCI	39,31	23,40	253,89	58,50	293,20	51,48
Totale complessivo	39,31		253,89		293,20	

Robineti

Tipo strutturale	Interventi				mc totale	mc/ha totale
	CC		DR			
	mc	mc/ha	mc	mc/ha		
CCA	3,88	22,80			3,88	22,80
FDI			221,62	68,40	221,62	68,40
Totale complessivo	3,88		221,62		225,49	

Rimboschimenti

Tipo strutturale	Interventi				mc totale	mc/ha totale
	DR		TB			
	mc	mc/ha	mc	mc/ha		
FDI	108,85	77,75			108,85	77,75
FMA	31,72	93,30	122,07	77,75	153,79	81,64
Totale complessivo	140,57		122,07		262,64	

Assortimenti retraibili

Querceti di rovere

Tipo strutturale	Priorità	Legna da ardere (mc)	Legname da opera (mc)
CCI	B	54,76	
CCI	M	434,07	
CCI	N		
FDI	B	41,42	
FDI	M	53,35	80,03
GMI	B	34,63	
GMI	M	15,44	
Totale complessivo		633,67	80,03

Quercia carpineti

Tipo strutturale	Priorità	Legna da ardere (mc)
GMC	B	4,68
Totale complessivo		4,68

Cerrete

Tipo strutturale	Priorità	Legna da ardere (mc)
CCI	B	116,1
Totale complessivo		116,1

Querceti di roverella

Tipo strutturale	Priorità	Legna da ardere (mc)
CCI	B	158,07
CCI	M	135,14
Totale complessivo		293,20

Robinieti

Tipo strutturale	Priorità	Legna da ardere (mc)
CCA	B	3,88
FDI	B	155,95
FDI	M	65,66
Totale complessivo		225,49

Rimboschimenti

Tipo strutturale	Priorità	Triturazione (mc)
FDI	M	108,85
FMA	M	153,79
Totale complessivo		262,64

COMUNE DI TORINO

PIANO FORESTALE AZIENDALE

Periodo di validità: 2020 – 2035

Particella n°: 7

Classe di compartimentazione: A – boschi a prevalenza di querceti governati a fustaia disetanea irregolare, destinati prioritariamente all'erogazione di servizi ecosistemici di regolazione della collina di Torino

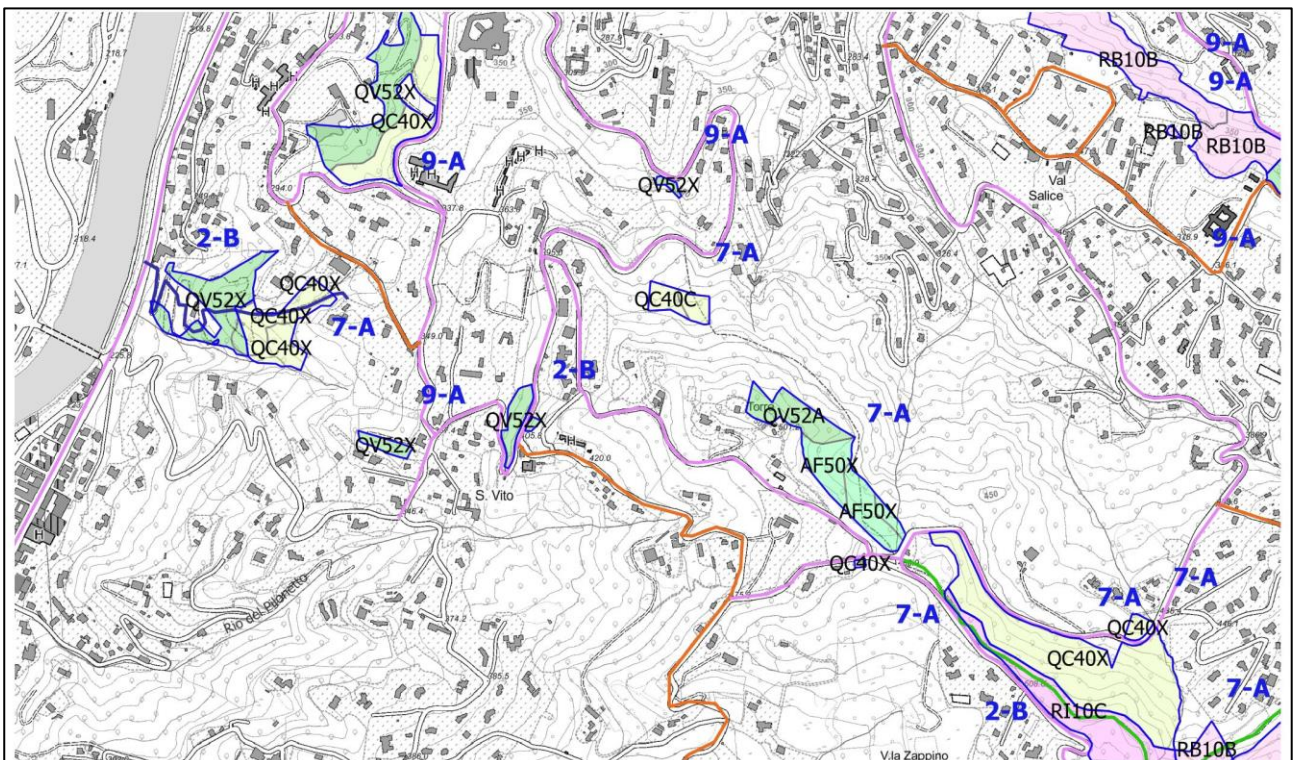
Comune: Torino

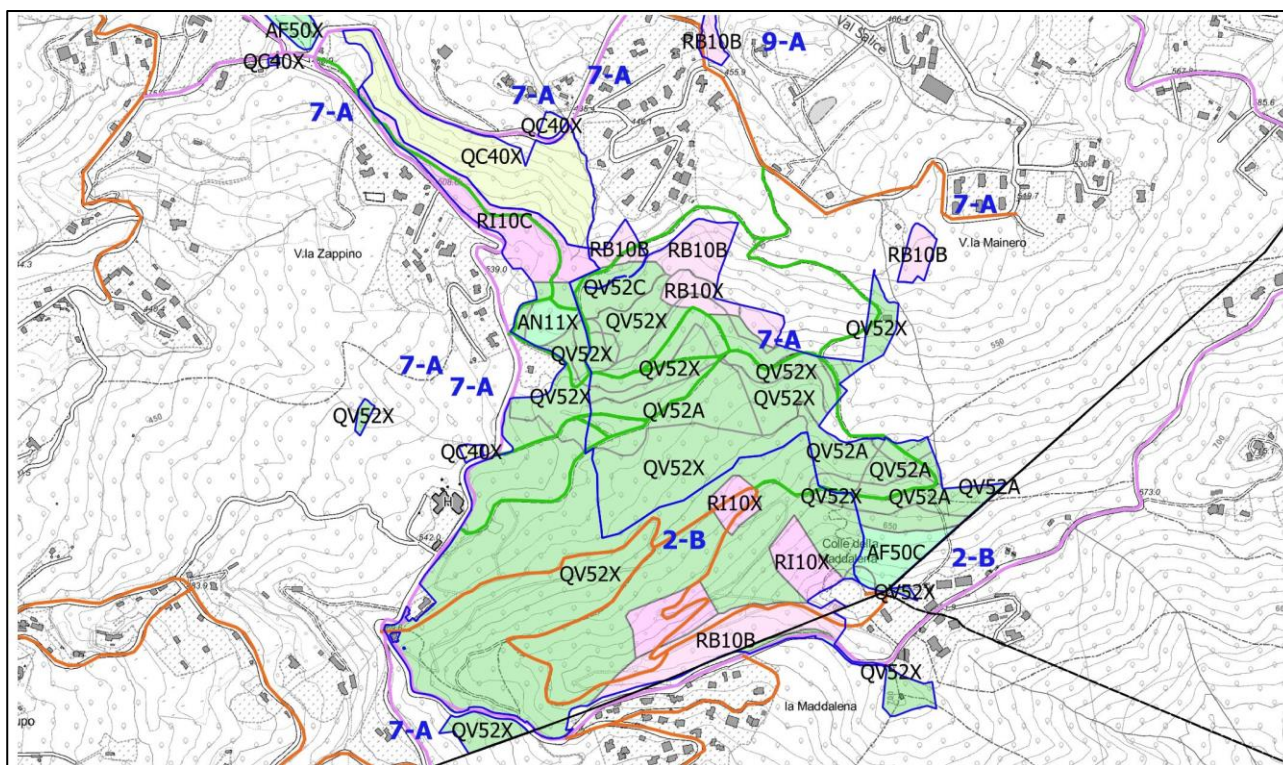
Località: Parco della Rimembranza

Superficie	Ettari
Forestale	44,06
Totale	44,06

	si	no	in parte
Sito Natura 2000		X	
Area protetta		X	
Bosco da seme		X	

Stralcio cartografico





Prospetto delle superfici

Categoria/Tipo strutturale (ha)	Acero tiglio frassineto	Quercio carpineti	Querceti di rovere	Robinieti	Totale (ha)
CCI			0,47		0,47
FDG	2,06	6,78	1,5		10,34
FDI		2,49	8,52	2,14	13,14
FMA				0,51	0,51
FMM				1,48	1,48
GMC	1,62		7,52		9,14
GME			8,97		8,96
Totale (ha)	3,68	9,27	26,98	4,13	44,06

Prospetto catastale

La particella ricade interamente all'interno del Comune di Pino Torinese

COMUNE	FOGLIO	PARTICELLA	Totale (ha)	
COMUNE DI TORINO	1367	47	0,217	
		48	0,001	
		52	0,993	
		53	0,328	
		54	1,448	
		57	0,692	
		58	0,415	
		61	0,318	
		62	0,367	
		65	0,058	
		66	0,999	
		79	0,049	
		80	0,263	
		81	0,689	
		1367 Totale		6,839
		1369	16	0,763
			24	0,974
			25	1,084
			40	0,007
			43	0,122
			53	0,036
			56	0,534
			57	0,041
			58	0,049
			64	0,121
			66	0,144
			67	0,117
			68	0,005
			1369 Totale	3,998
		1370	36	0,700
		1370 Totale		0,700
		1372	13	1,222
			14	0,016
		3	0,040	
		41	0,476	
		42	0,029	
		1372 Totale	1,782	
	1410	66	0,161	
		73	0,135	
	1410 Totale		0,297	
	1411	10	0,618	
		100	1,378	
		101	0,908	
		102	1,009	

COMUNE	FOGLIO	PARTICELLA	Totale (ha)
		103	0,440
		11	0,327
		118	0,639
		119	0,257
		12	0,612
		125	0,734
		126	0,401
		127	0,235
		128	0,035
		129	0,021
		13	0,580
		130	0,008
		14	0,541
		143	0,036
		15	3,151
		22	0,809
		24	0,622
		43	0,021
		48	3,093
		49	0,213
		50	0,648
		51	0,867
		52	0,454
		53	0,437
		54	0,391
		55	0,307
		56	0,233
		57	0,246
		58	0,231
		59	0,228
		60	0,256
		61	0,496
		62	0,348
		63	0,381
		64	0,305
		8	0,168
		9	0,712
		95	0,509
		96	0,418
		97	0,225
		98	0,545
		99	0,300
		A	4,996
	1411 Totale		30,389
COMUNE DI TORINO Totale			44,005
Totale complessivo			44,005

Provvigioni (dato medio di categoria)

Categoria	Provvigione (mc/ha)	Conforme alla media	Sotto alla media	Sopra alla media
Querceto carpineti	198		X	
Querceti di rovere	264,60			X
Acero tiglio frassineto	301,42	X		
Robinieto	266,58			X

Valore stimato

Interventi

Categoria	Tipo strutturale	Interventi (ha)			Totale (ha)
		CC	DR	NG	
AF	FDG			2,06	2,06
	GMC		1,62		1,62
QC	FDG	0,36	6,38	0,04	6,78
	FDI		1,79	0,7	2,49
QV	CCI			0,47	0,47
	FDG			1,5	1,5
	FDI	5,89	2,47	0,16	8,52
	GMC		7,52		7,52
	GME		8,97		8,97
RB	FDI	0,9	0,62	0,62	2,14
	FMA	0,51			0,51
	FMM		1,48		1,48
Totale (ha)		7,66	30,85	5,55	44,06

Priorità

Priorità	Categorie	Interventi (ha)			Totale (ha)
		CC	DR	NG	
B	QC	0,36			0,36
	QV	4,99	2,65		7,64
	RB	1,41	2,1		3,51
B Totale		6,76	4,75		11,51
M	QC		8,17		8,17
	QV	0,9	11,44		12,34
M Totale		0,9	19,61		20,51
D	AF		1,62		1,62
	QV		4,87		4,87
D Totale			6,49		6,49
N	AF			2,06	2,06
	QC			0,74	0,74
	QV			2,13	2,13

	RB			0,62	0,62
N Totale				5,55	5,55
Totale (ha)		7,66	30,85	5,55	44,06

Note:

Particella che comprende tutte le aree boscate adiacenti al Parco della Rimembranza che non sono gestite dal Servizio di Verde urbano.

Viabilità, infrastrutture e sistemi di esbosco:

Accessibile con viabilità ordinaria e attraversato da piste che vengono utilizzate per la gestione del Parco urbano.

Esbosco con verricello.

Riprese volumetriche

Querceti di rovere

Tipo strutturale	Interventi				mc totale	mc/ha totale
	CC		DR			
	mc	mc/ha	mc	mc/ha		
FDI	137,83	23,40	115,60	46,80	253,42	35,10
GMC			379,08	48,93	379,08	48,93
GME			419,80	46,80	419,80	46,80
Totale complessivo	137,83		914,47		1052,30	

Quercio carpineti

Tipo strutturale	Interventi				mc totale	mc/ha totale
	CC		DR			
	mc	mc/ha	mc	mc/ha		
FDG	8,42	23,40	298,58	46,80	307,01	31,20
FDI			83,77	46,80	83,77	46,80
Totale complessivo	8,42		382,36		390,78	

Acero tiglio frassineti

Tipo strutturale	Interventi		mc totale	mc/ha totale
	DR			
	mc	mc/ha		
GMC	118,26	73	118,26	73
Totale complessivo	118,26		118,26	

Robinieti

Tipo strutturale	Interventi				mc totale	mc/ha totale
	CC		DR			
	mc	mc/ha	mc	mc/ha		
FDI	20,52	22,80	42,41	68,40	62,93	38,00
FMA	11,63	22,80			11,63	22,80
FMM			101,23	68,40	101,23	68,40
Totale complessivo	32,15		143,64		175,79	

Assortimenti retraibili

Querceti di rovere

Tipo strutturale	Priorità	Legna da ardere (mc)
FDI	B	116,77
FDI	M	136,66
GMC	B	151,16
GMC	D	227,92
GME	M	419,80
Totale complessivo		1052,30

Quercio carpineti

Tipo strutturale	Priorità	Legna da ardere (mc)
FDG	B	8,42
FDG	M	298,58
FDI	M	83,77
Totale complessivo		390,78

Acero tiglio frassineti

Tipo strutturale	Priorità	Legna da ardere (mc)
GMC	D	118,26
Totale complessivo		118,26

Robinieti

Tipo strutturale	Priorità	Legna da ardere (mc)
FDI	B	62,93
FMA	B	11,63
FMM	B	101,23
Totale complessivo		175,79

COMUNE DI TORINO

PIANO FORESTALE AZIENDALE

Periodo di validità: 2020 – 2035

Particella n°: 8

Classe di compartimentazione: A – boschi a prevalenza di querceti governati a fustaia disetanea irregolare, destinati prioritariamente all'erogazione di servizi ecosistemici di regolazione della collina di Torino

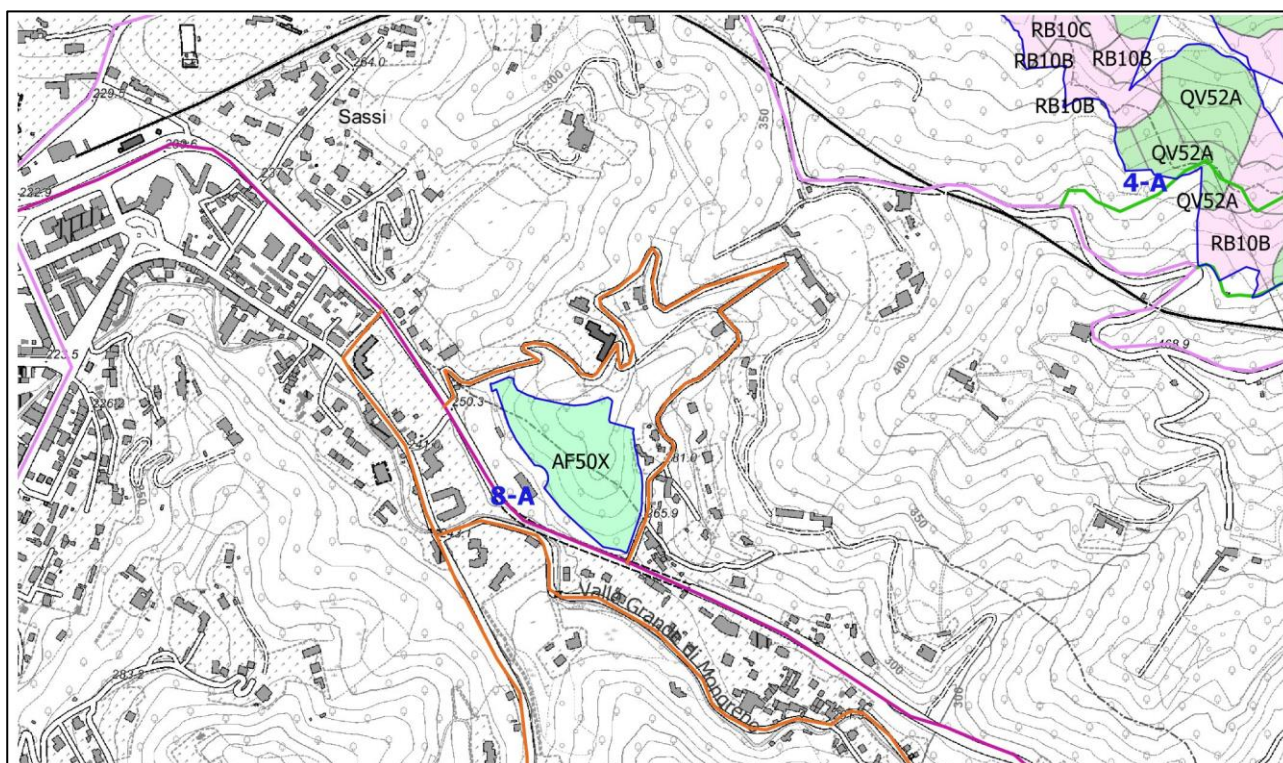
Comune: Torino

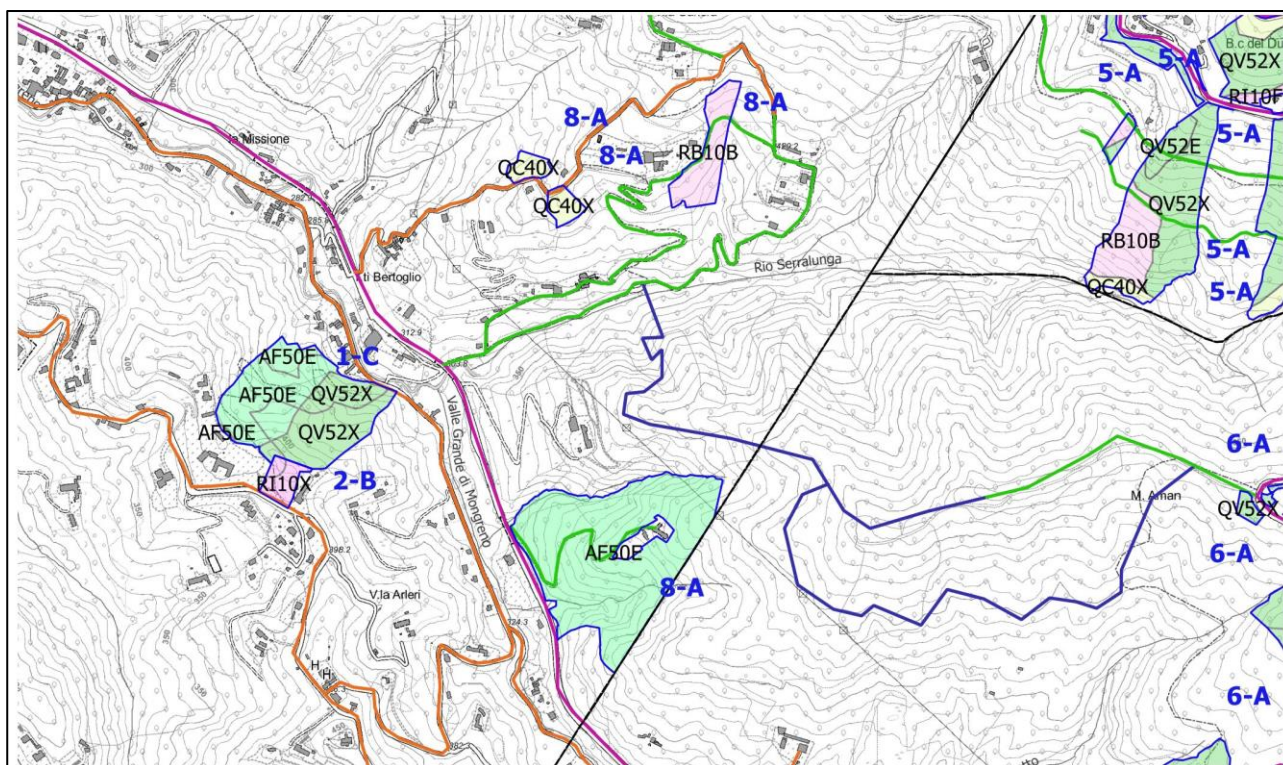
Località: Rio del Cartman

Superficie	Ettari
Forestale	15,2
Totale	15,2

	si	no	in parte
Sito Natura 2000			X
Area protetta			X
Bosco da seme		X	

Stralcio cartografico





Prospetto delle superfici

Categoria/Tipo strutturale (ha)	Acero tiglio frassineto	Quercio carpineti	Robineti	Totale (ha)
CCI			1,65	1,65
FDI	12,7	0,85		13,55
Totale (ha)	12,7	0,85	1,65	15,2

Prospetto catastale

La particella ricade interamente all'interno del Comune di Torino

COMUNE	FOGLIO	PARTICELLA	Totale (ha)
COMUNE DI TORINO	1204	119	2,726
	1204		
	Totale		2,726
	1264	28	0,744
		29	0,099
		34	0,295
		35	1,356
	1264		
Totale		2,494	
	1322	17	1,712

COMUNE	FOGLIO	PARTICELLA	Totale (ha)
		63	8,257
	1322		9,969
COMUNE DI TORINO Totale			15,189
Totale complessivo			15,189

Provvigioni (dato medio di categoria)

Categoria	Provvigione (mc/ha)	Conforme alla media	Sotto alla media	Sopra alla media
Acero tiglio frassineto	244,90		X	

Valore stimato

Interventi

Categorie	Tipi strutturali	Interventi (ha)			Totale (ha)
		CC	DR	SC	
AF	FDI		2,73	9,97	12,7
QC	FDI	0,85			0,85
RB	CCI		1,65		1,65
Totale (ha)		0,85	4,38	9,97	15,2

Priorità

Priorità	Categorie	Interventi (ha)			Totale (ha)
		CC	DR	SC	
M	QC	0,85			0,85
	RB		1,65		1,65
M Totale		0,85	1,65		2,5
D	AF		2,73	9,97	12,7
D Totale			2,73	9,97	12,7
Totale (ha)		0,85	4,38	9,97	15,2

Note:

Viabilità, infrastrutture e sistemi di esbosco:

Accessibile con viabilità ordinaria.

Esbosco con verricello.

Riprese volumetriche

Quercio carpineti

Tipo strutturale	Interventi		mc totale	mc/ha totale
	CC			
	mc	mc/ha		
FDI	19,89	23,4	19,89	23,4
Totale complessivo	19,89		19,89	

Acero tiglio frassineti

Tipo strutturale	Interventi				mc totale	mc/ha totale
	DR		SC			
	mc	mc/ha	mc	mc/ha		
FDI	239,15	87,60	727,81	73,00	966,96	80,30
Totale complessivo	239,15		727,81		966,96	

Robineti

Tipo strutturale	Interventi		mc totale	mc/ha totale
	DR			
	mc	mc/ha		
CCI	94,05	57	94,05	57
Totale complessivo	94,05		94,05	

Assortimenti retraibili

Quercio carpineti

Tipo strutturale	Priorità	Legna da ardere (mc)
FDI	M	19,89
Totale complessivo		19,89

Acero tiglio frassineti

Tipo strutturale	Priorità	Legna da ardere (mc)	Legname da opera (mc)
FDI	D	530,27	436,69
Totale complessivo		530,27	436,69

Robinieti

Tipo strutturale	Priorità	Legna da ardere (mc)
CCI	M	94,05
Totale complessivo		94,05

COMUNE DI TORINO

PIANO FORESTALE AZIENDALE

Periodo di validità: 2020 – 2035

Particella n°: 9

Classe di compartimentazione: A – boschi a prevalenza di querceti governati a fustaia disetanea irregolare, destinati prioritariamente all'erogazione di servizi ecosistemici di regolazione della collina di Torino

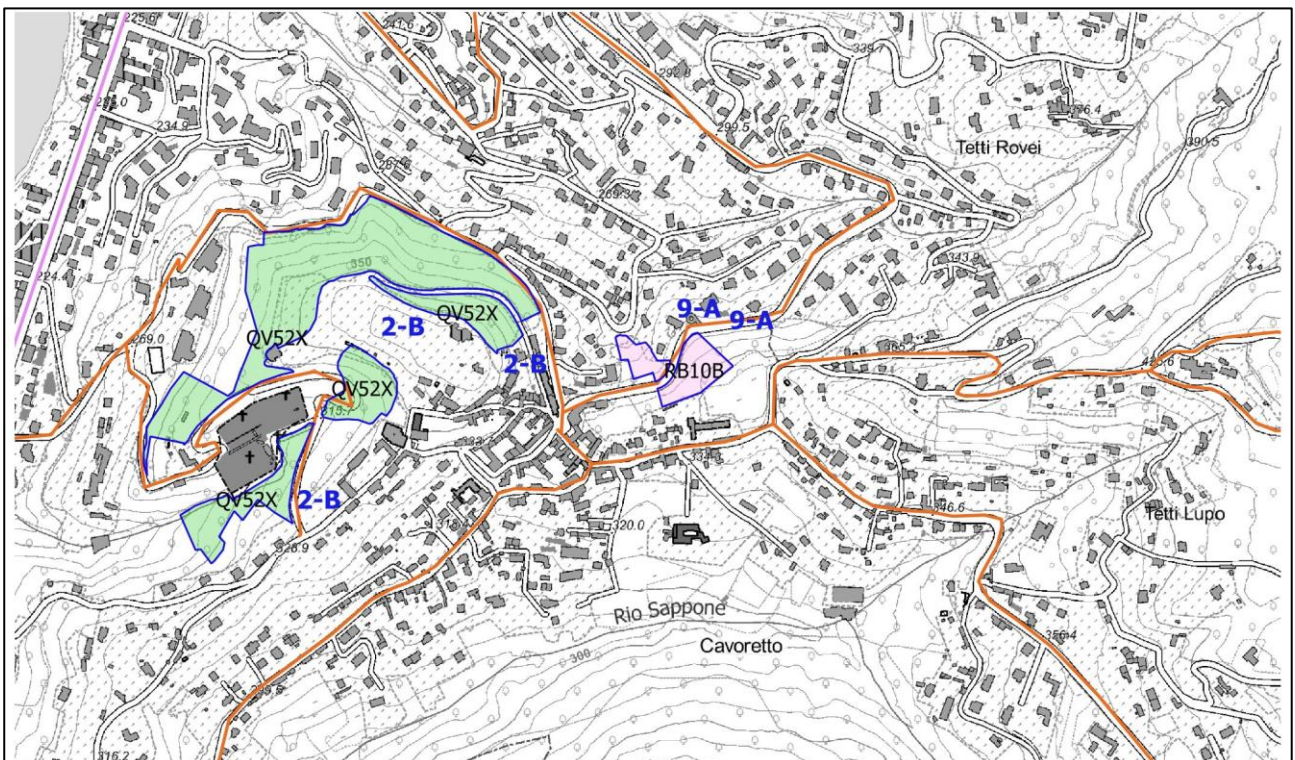
Comune: Torino

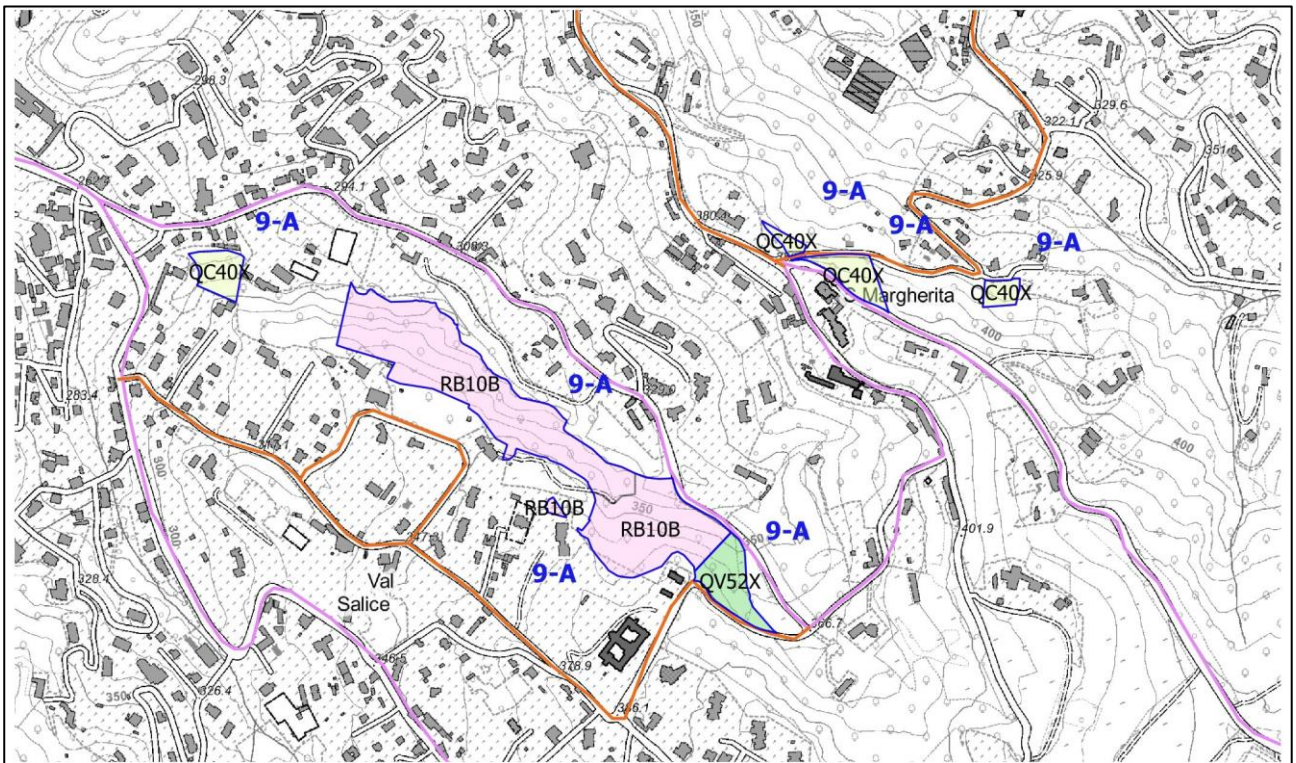
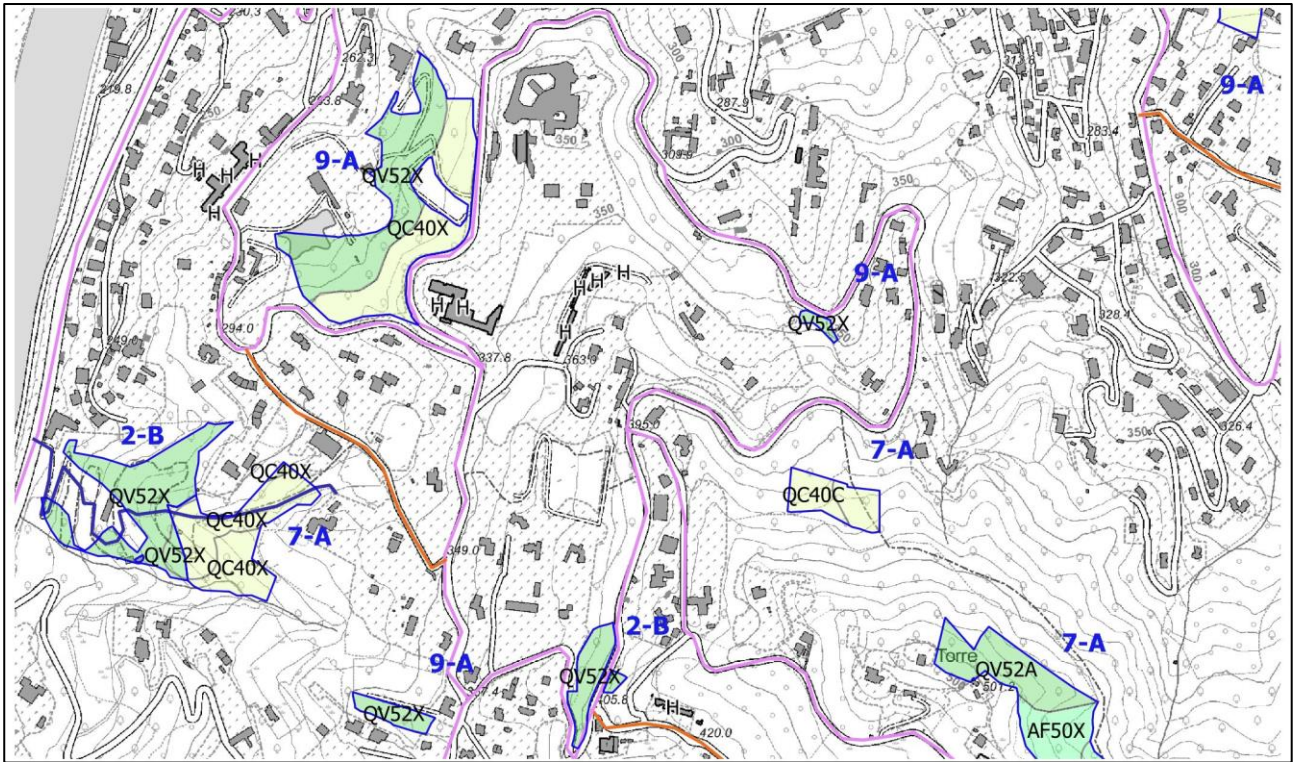
Località: Varie. Superfici boscate frammentate

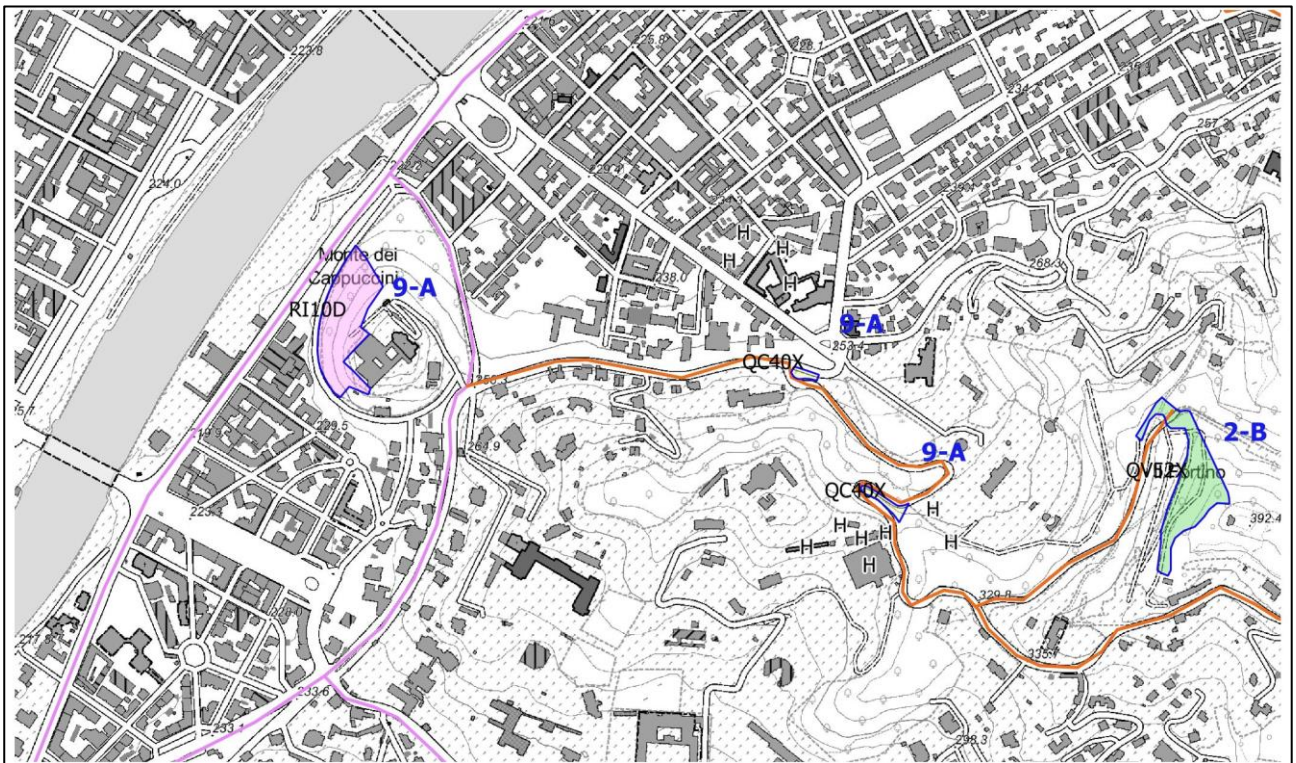
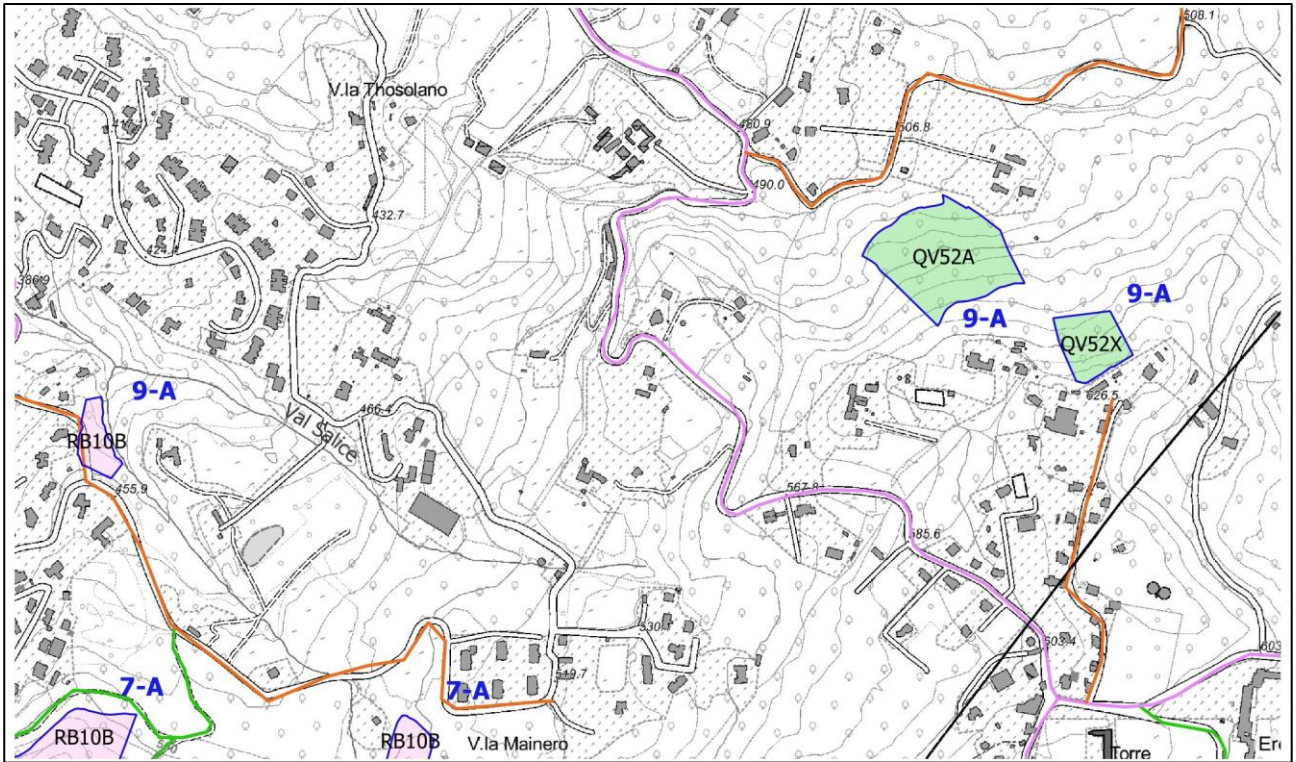
Superficie	Ettari
Forestale	21,16
Totale	21,16

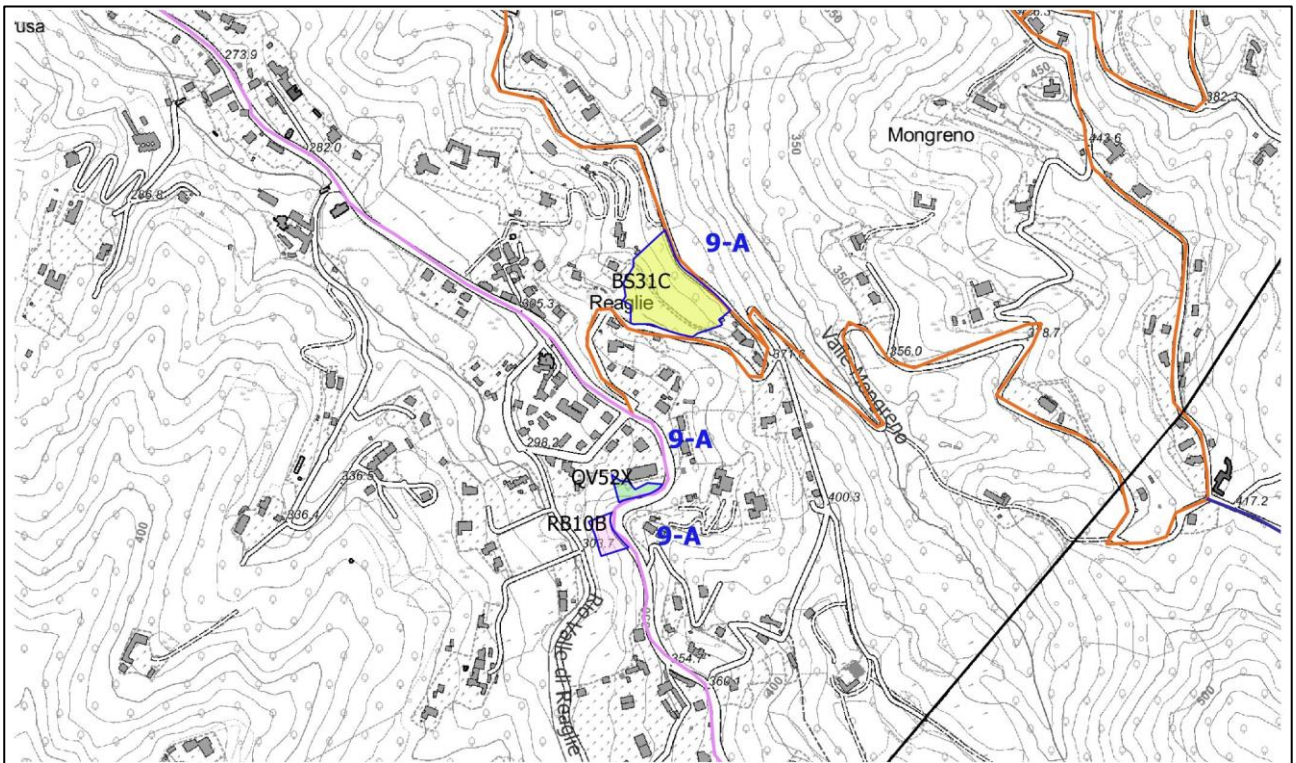
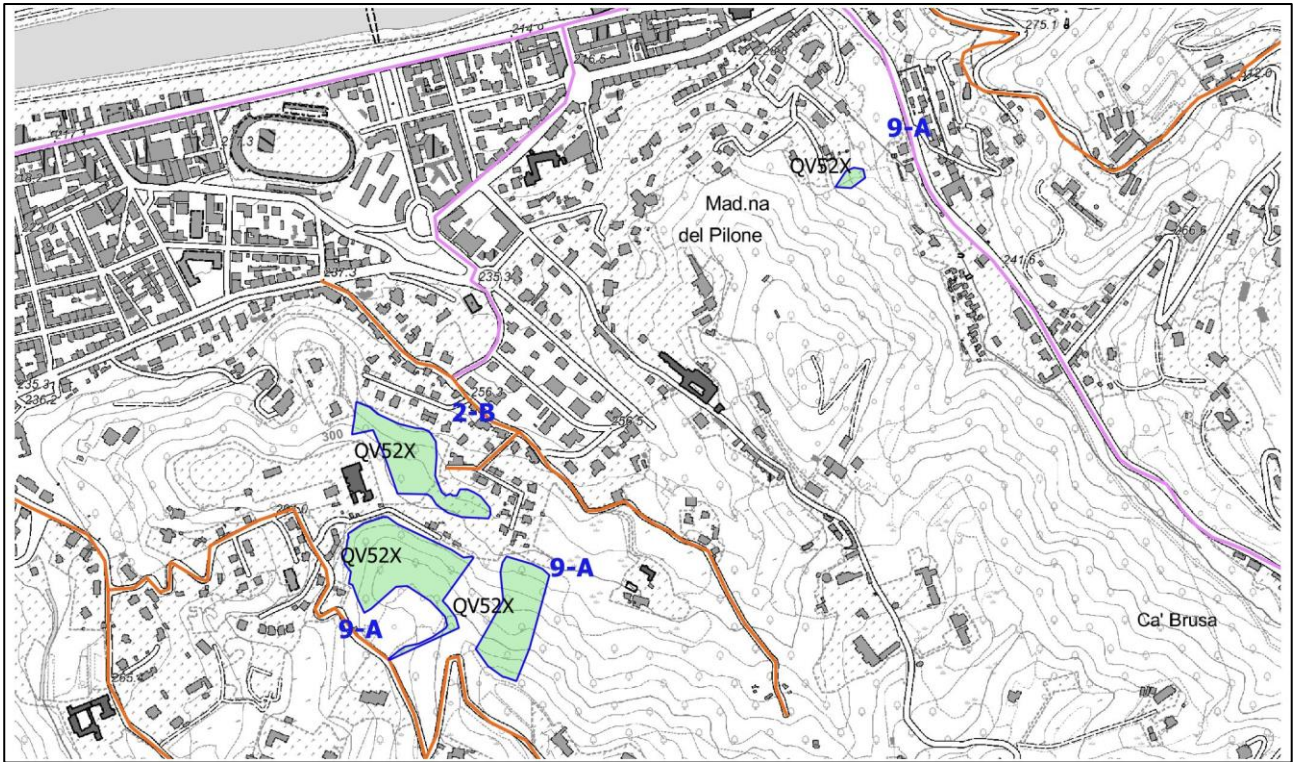
	si	no	in parte
Sito Natura 2000		X	
Area protetta		X	
Bosco da seme		X	

Stralcio cartografico









Prospetto delle superfici

Categoria/Tipo strutturale (ha)	Boscaglie	Quercio carpineti	Querceti di rovere	Robinieti	Rimboschimenti	Totale (ha)
FDI	1,24	1,86	5,88	5,82		14,8
FMA					1,07	1,07
FMP				0,77		0,77
GMC		1,19	0,07			1,26
GMF			3			3
GMI			0,26			0,26
Totale (ha)	1,24	3,05	9,21	6,59	1,07	21,16

Prospetto catastale

La particella ricade interamente all'interno del Comune di Torino

COMUNE	FOGLIO	PARTICELLA	Totale (ha)
COMUNE DI TORINO	1273	15	0,074
	1273 Totale		0,074
	1309	396	1,071
	1309 Totale		1,071
	1315	207	0,753
		209	0,146
		210	0,377
		215	0,000
		216	0,274
		218	0,984
	1315 Totale		2,535
	1319	145	0,221
		146	0,112
		147	0,759
		148	0,144
	1319 Totale		1,237
	1325	174	0,162
		180	0,075
		183	0,039
	1325 Totale		0,276
1329	44	0,012	

COMUNE	FOGLIO	PARTICELLA	Totale (ha)
		45	0,085
		93	0,415
		95	0,176
	1329 Totale		0,688
	1330	182	0,373
	1330 Totale		0,373
	1332	181	0,082
		189	0,044
	1332 Totale		0,126
	1355	59	1,533
		60	0,126
		64	0,087
		66	0,050
		71	2,039
		72	0,116
		75	0,038
		87	0,291
	1355 Totale		4,280
	1357	154	0,092
	1357 Totale		0,092
	1358	155	0,025
		161	0,040
		171	0,396
		172	0,598
		173	0,714
		174	0,005
		224	0,042
		254	0,002
		255	0,026
		256	0,067
		258	0,152
		259	0,269
		39	2,907
	1358 Totale		5,244
	1359	1	0,032
		2	0,531
		3	0,005
		4	0,060
	1359 Totale		0,628
	1363	41	2,267
	1363 Totale		2,267
	1364	4	0,729
	1364 Totale		0,729
	1366	80	0,405
	1366 Totale		0,405
	1370	61	0,049
		83	0,007
	1370 Totale		0,056

COMUNE	FOGLIO	PARTICELLA	Totale (ha)
	1371	7	0,009
		78	0,002
		79	0,123
		88	0,160
	1371 Totale		0,293
	1416	143	0,040
		144	0,214
		205	0,523
	1416 Totale		0,777
COMUNE DI TORINO Totale			21,151
Totale complessivo			21,151

Provvigioni (dato medio di categoria)

Categoria	Provvigione (mc/ha)	Conforme alla media	Sotto alla media	Sopra alla media
Querceto di rovere	275,94			X
Quercio-carpineti	234	X		
Robiniето	251,33			X
Boscaglie pioniere e d'invasione*	45			

Valore stimato

* Valore desunto dal PFT dell'AF 33 – Val Ceronda Casternone, alto Canavese e pianura torinese settentrionale

Interventi

Categoria	Tipo strutturale	Interventi (ha)			Totale (ha)
		CC	DR	SC	
BS	FDI	1,24			1,24
QC	FDI			1,86	1,86
QV	FDI	1,55	0,63	2,43	4,61
QV	GMF		2,27		2,27
RB	FDI		5,21		5,21
RB	FMP	0,77			0,77
Totale (ha)		3,56	8,11	4,29	15,96

Priorità

Priorità	Categorie	Interventi (ha)			Totale (ha)
		CC	DR	SC	
B	BS	1,24			1,24

B	QV	1,55			1,55
B	RB	0,77	1,82		2,59
B Totale		3,56	1,82		5,38
M	QC			1,86	1,86
M	QV		2,9	2,43	5,33
M	RB		3,39		3,39
M Totale			6,29	4,29	10,58
Totale (ha)		3,56	8,11	4,29	15,96

Note:

Particella che racchiude tutte le particelle catastali boscate sparse sulla collina di Torino.

La superficie a ridosso del Monte dei Cappuccini consiste in un bosco di bagolari misto ad altre specie, derivante in parte dall'evoluzione di precedenti interventi di origine antropica, in parte dalla rinnovazione naturale di nuclei di piante spontanee. Non è esclusa la destinazione fruitiva previa messa in sicurezza dell'area.

L'area boscata a ridosso del parco del Nobile è dotata di una rete sentieristica dismessa e non mantenuta, non è escluso il recupero a fini fruitivi previa messa in sicurezza dell'area.

Viabilità, infrastrutture e sistemi di esbosco:

Accessibile con viabilità ordinaria.

Esbosco con verricello.

Riprese volumetriche

Querceti di rovere

Tipi strutturali	Interventi						mc totale	mc/ha totale
	CC		DR		SC			
	mc	mc/ha	mc	mc/ha	Mc	mc/ha		
FDI	36,27	23,40	36,86	58,50	85,29	35,10	158,42	39,00
GMF			132,80	58,50			132,80	58,50
Totale complessivo	36,27		169,65		85,29		291,21	

Quercio carpineti

Tipo strutturale	Interventi		mc totale	mc/ha totale
	SC			
	mc	mc/ha		
FDI	65,29	35,10	65,29	35,10
Totale complessivo	65,29		65,29	

Robinieti

Tipo strutturale	Interventi				mc totale	mc/ha totale
	CC		DR			
	mc	mc/ha	mc	mc/ha		
FDI			356,36	68,4	356,36	68,4
FMP	17,56	22,8			17,56	22,8
Totale complessivo	17,56		356,36		373,92	

Boscaglie

Tipo strutturale	Interventi		mc totale	mc/ha totale
	CC			
	mc	mc/ha		
FDI	5,58	4,5	5,58	4,5
Totale complessivo	5,58		5,58	

Assortimenti retraibili

Querceti di rovere

Tipo strutturale	Priorità	Legna da ardere (mc)	Legname da opera (mc)
FDI	B	36,27	
FDI	M	70,97	51,18
GMF	M	132,80	
Totale complessivo		240,04	51,18

Quercio carpineti

Tipo strutturale	Priorità	Legna da ardere (mc)	Legname da opera (mc)
FDI	M	26,11	39,17
Totale complessivo		26,11	39,17

Robinieti

Tipo strutturale	Priorità	Legna da ardere (mc)
FDI	B	124,49
FDI	M	231,88
FMP	B	17,56
Totale complessivo		373,92

Boscaglie

Tipo strutturale	Priorità	Legna da ardere (mc)
FDI	B	5,58
Totale complessivo		5,58