



RETE NATURA 2000

Direttiva 92/43/CEE "Habitat" del 21 maggio 1992

D.P.R. n. 357 del 08 settembre 1997

L.R. n. 19 del 29 giugno 2009

Direttiva 2009/147/CEE "Uccelli" del 30 novembre 2009

L. n. 157 dell'11 febbraio 1992

L. n. 96 del 4 giugno 2010

L.R. n. 70 del 4 settembre 1996

SITO DI IMPORTANZA COMUNITARIA E ZONA DI PROTEZIONE SPECIALE

IT1150005 - AGOGNA MORTA

PIANO DI GESTIONE

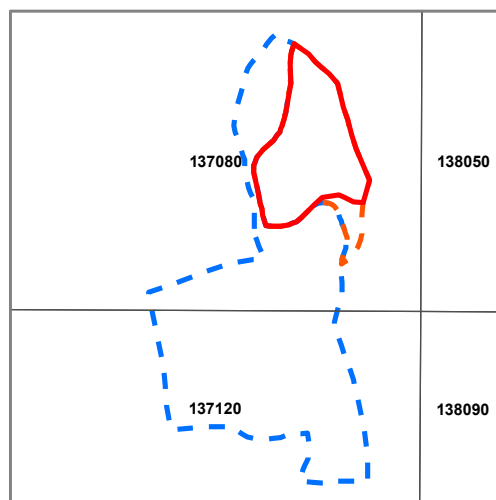
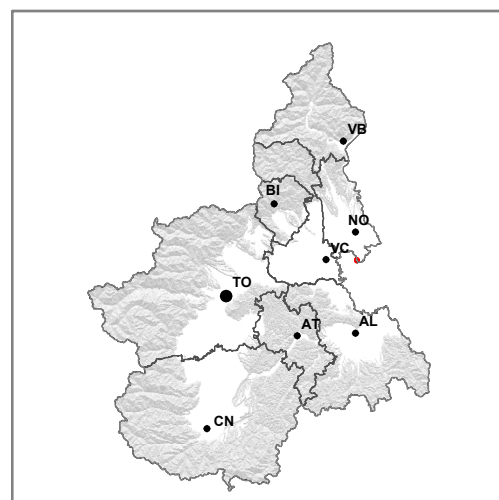
Finanziamento PSR 2007/2013 – Misura 323 azione 1

CARTA DEGLI HABITAT

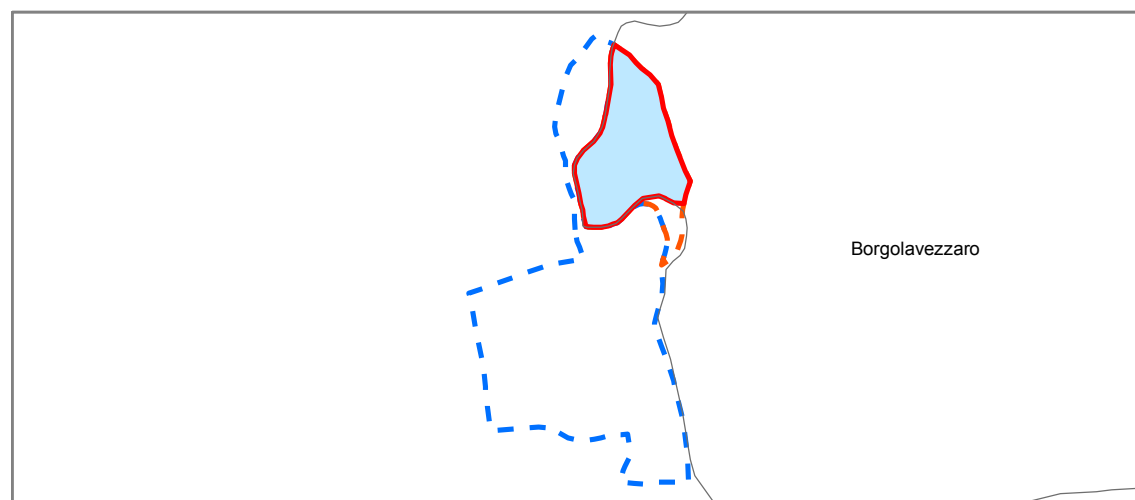
classificazione secondo
CORINE Biotopes e Natura 2000 (All. I Dir. 92/43/CEE)

Scala 1:10.000

Inquadramento sezioni CTR 1:10.000



Limiti amministrativi



Borgolavezzaro

Cartografia realizzata nel mese di aprile 2012

Fondo topografico: CTR raster della Regione Piemonte scala 1:10.000

