

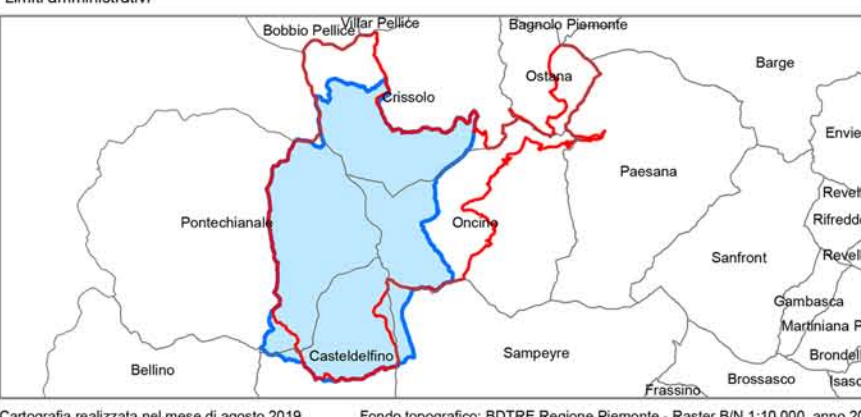
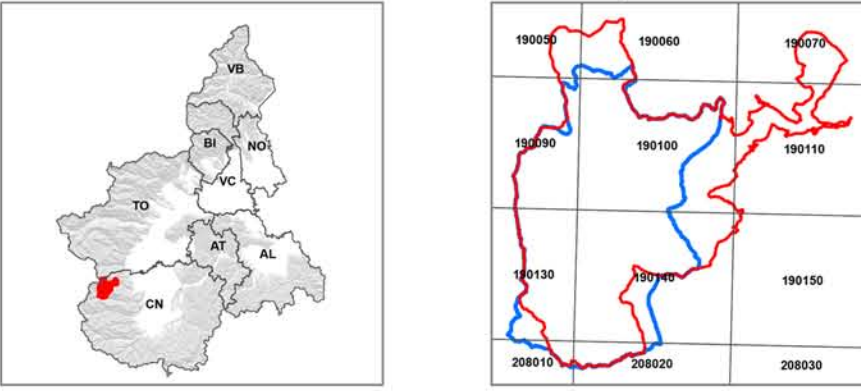
Programma di sviluppo rurale 2014-2020

Misura 7 – "Servizi per le zone rurali"  
Operazione 7.1.2 "Stesura e aggiornamento dei Piani naturalistici"  
Descrizione progetto  
Piano Naturalistico con valenza di Piano di Gestione  
ZSC IT1160058 "Gruppo del Monviso e Bosco dell'Alevé"

Costo complessivo € 121.000  
di cui quota FEASR € 52.175,20

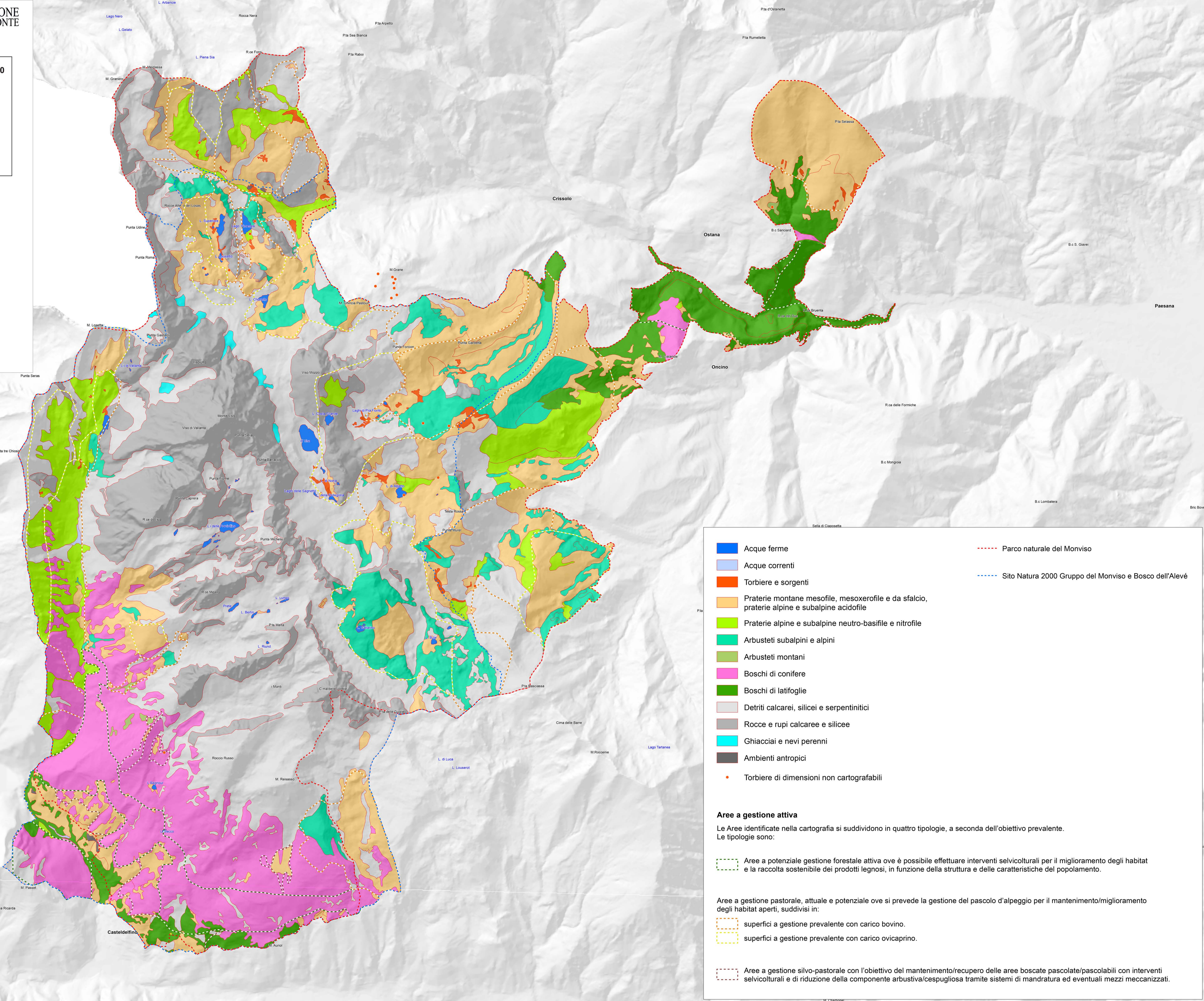
CARTA DEI MACROHABITAT - AII. 2

Scala 1:20.000



Cartografia realizzata nel mese di agosto 2019. Fondo topografico: IGN/ITM Regione Piemonte - Rilievi SMI 1:10.000, anno 2019.

www.regione.piemonte.it/development



- Acque ferme
- Acque correnti
- Torbiere e sorgenti
- Praterie montane mesofile, mesoxerofile e da sfalcio, praterie alpine e subalpine acidofile
- Praterie alpine e subalpine neutro-basifile e nitrofile
- Arbusteti subalpini e alpini
- Arbusteti montani
- Boschi di conifere
- Boschi di latifoglie
- Detriti calcarei, silicei e serpentinitici
- Rocce e rupi calcaree e silicee
- Ghiacciai e nevi perenni
- Ambienti antropici
- Torbiere di dimensioni non cartografabili

Parco naturale del MonvisoSito Natura 2000 Gruppo del Monviso e Bosco dell'Alevé

Aree a gestione attiva

Le Aree identificate nella cartografia si suddividono in quattro tipologie, a seconda dell'obiettivo prevalente. Le tipologie sono:

Aree a potenziale gestione forestale attiva ove è possibile effettuare interventi selvicolturali per il miglioramento degli habitat e la raccolta sostenibile dei prodotti legnosi, in funzione della struttura e delle caratteristiche del popolamento.

Aree a gestione pastorale, attuale e potenziale ove si prevede la gestione del pascolo d'alpeggio per il mantenimento/miglioramento degli habitat aperti, suddivisi in:

superfici a gestione prevalente con carico bovino.

superfici a gestione prevalente con carico ovicaprino.

Aree a gestione silvo-pastorale con l'obiettivo del mantenimento/recupero delle aree boscate pascolate/pascolabili con interventi selvicolturali e di riduzione della componente arbustiva/cespugliosa tramite sistemi di mandatura ed eventuali mezzi meccanizzati.