

## **ALLEGATO XIII**

### **STRALCIO CARTOGRAFICO RILIEVI**

## INDICE DELL'ALLEGATO

**Figura 1** – Odonati e Lepidotteri. Stralcio cartografico (CTR) del settore nord del SIC con evidenziate le aree di rilievo E, F e G.

**Figura 2** – Odonati e Lepidotteri. Stralcio cartografico (CTR) del settore sud del SIC con evidenziate le aree di rilievo A, B,C e D.

**Figura 3** – Odonati. Stralcio cartografico (CTR) del settore nord del SIC con evidenziate Ambienti ed habitat di particolare interesse odonatologico.

**Figura 4** – Odonati. Stralcio cartografico (CTR) del settore sud del SIC con evidenziate Ambienti ed habitat di particolare interesse odonatologico.

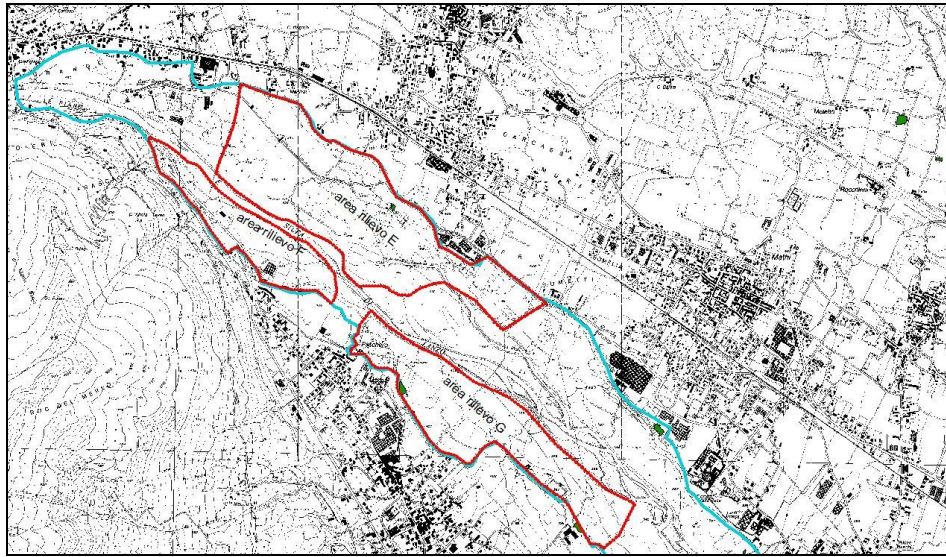
**Figura 5** – Lepidotteri. Stralcio cartografico (CTR) del settore centrale del SIC con evidenziate Ambienti ed habitat di particolare interesse lepidotterologico.

**Figura 6** – Lepidotteri. Stralcio cartografico (CTR) del settore sud del SIC con evidenziate Ambienti ed habitat di particolare interesse lepidotterologico.

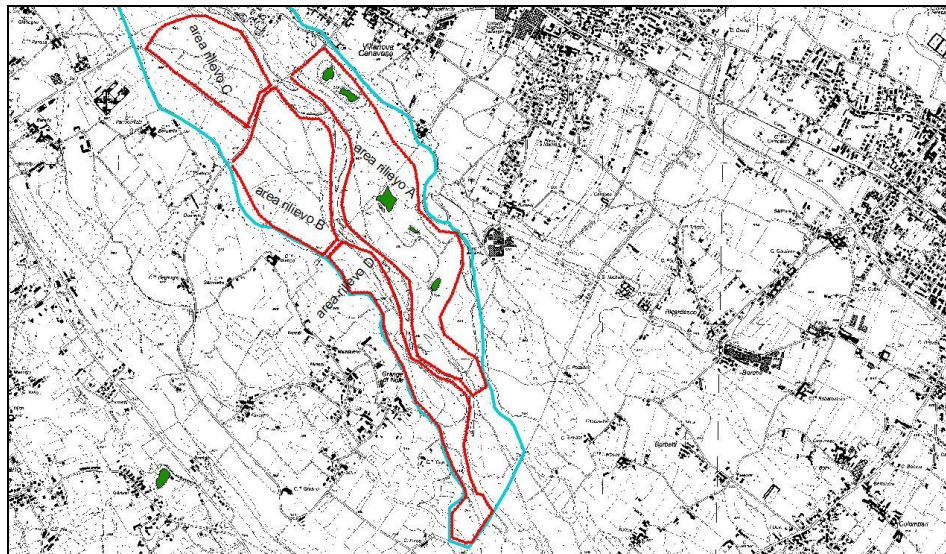
**Figura 7** – Coleotteri. Stralcio cartografico (CTR) del SIC con evidenziati i punti di rilevamento.

**Figura 8** – *Letentheron zanandreae* e *Austropotamobius pallipes*. Stralcio cartografico (CTR) del SIC con evidenziate le aree di presenza accertata e gli habitat potenziali.

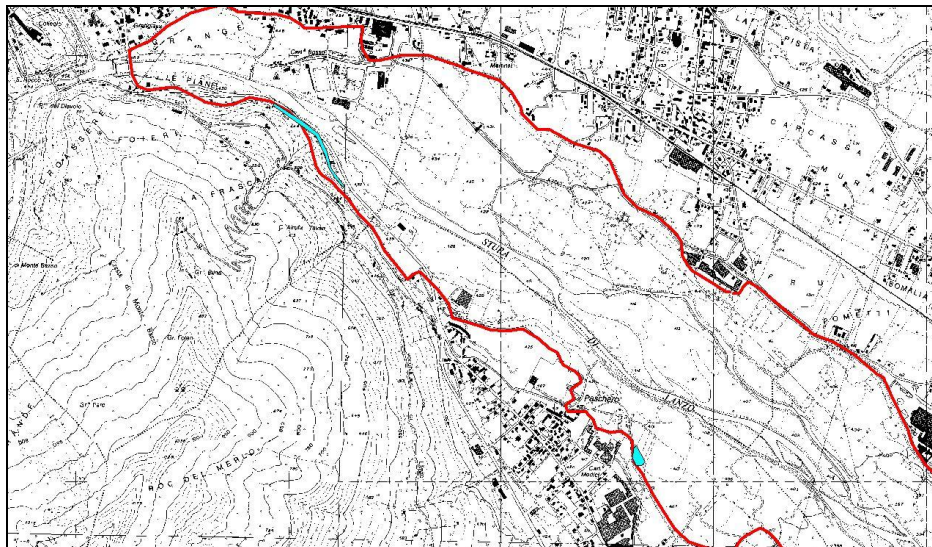
**Figura 1** – Odonati e Lepidotteri. Stralcio cartografico (CTR) del settore nord del SIC (limite azzurro) con evidenziate le aree di rilievo E,F e G (in rosso).



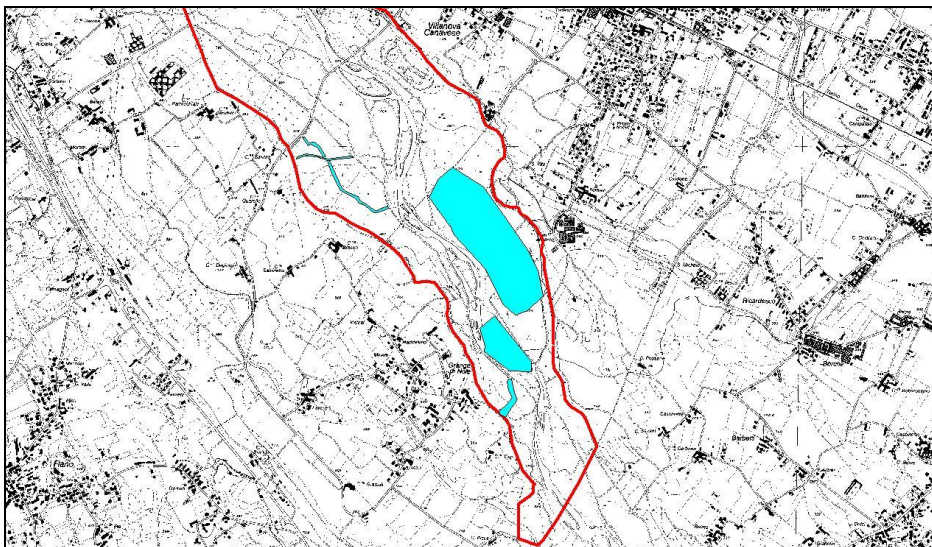
**Figura 2** – Odonati e Lepidotteri. Stralcio cartografico (CTR) del settore sud del SIC (limite azzurro) con evidenziate le aree di rilievo A, B,C e D (in rosso).



**Figura 3** – Odonati. Stralcio cartografico (CTR) del settore nord del SIC (limite rosso) con evidenziate Ambienti ed habitat di particolare interesse odonatologico (in azzurro).

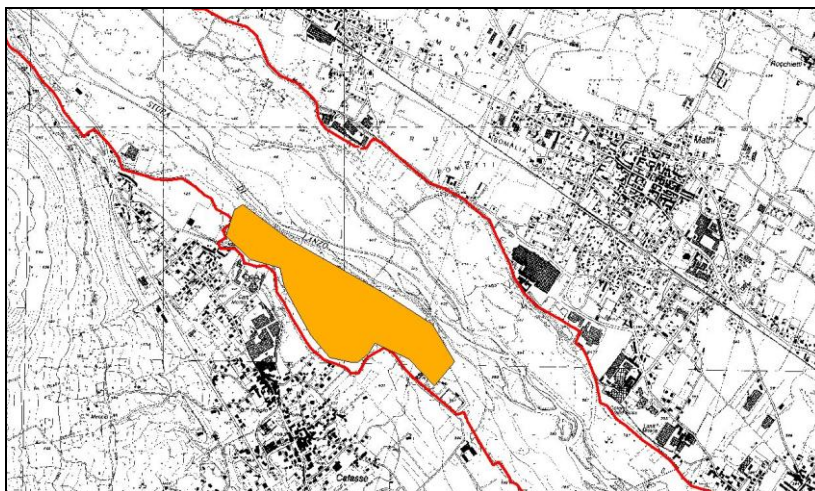


**Figura 4** – Odonati. Stralcio cartografico (CTR) del settore sud del SIC (limite rosso) con evidenziate Ambienti ed habitat di particolare interesse odonatologico (in azzurro).

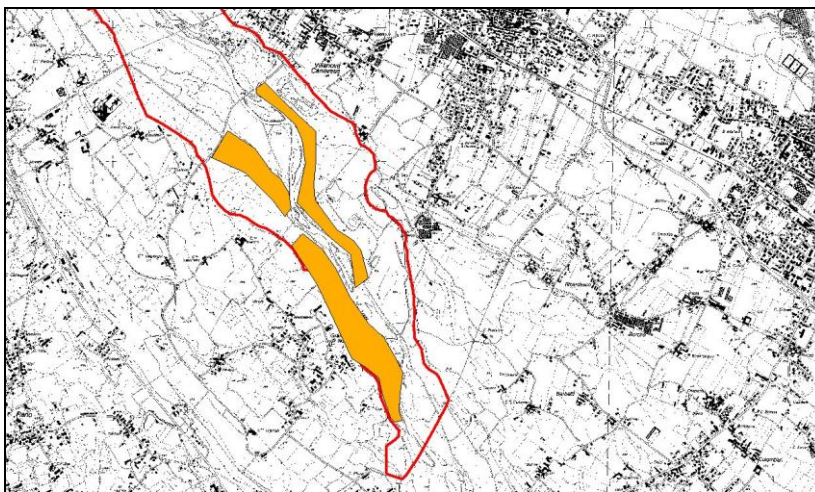




**Figura 5** – Lepidotteri. Stralcio cartografico (CTR) del settore centrale del SIC (limite rosso) con evidenziate Ambienti ed habitat di particolare interesse lepidotterologico (in arancione).

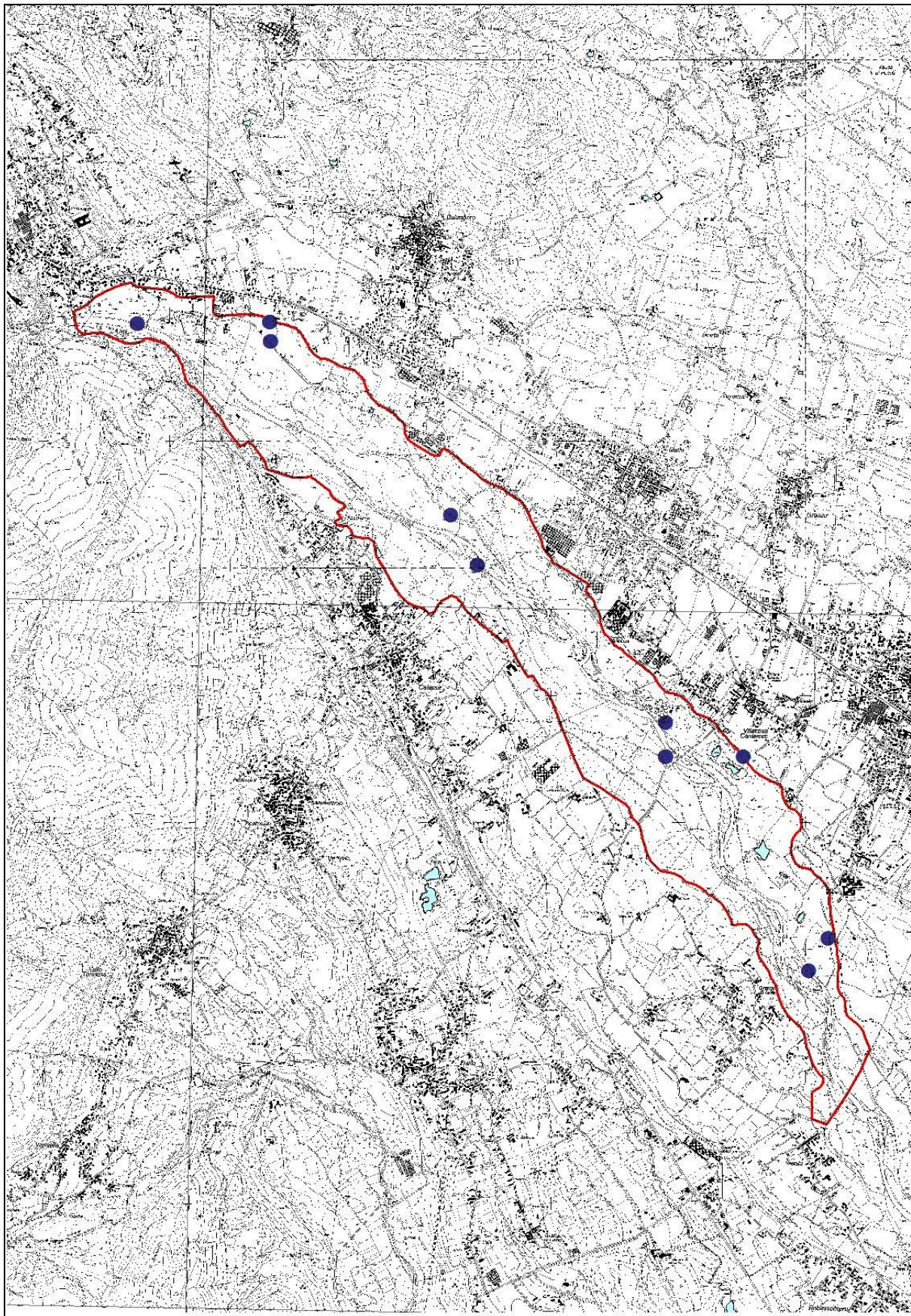


**Figura 6** – Lepidotteri. Stralcio cartografico (CTR) del settore sud del SIC (limite rosso) con evidenziate Ambienti ed habitat di particolare interesse lepidotterologico (in arancione).





**Figura 7** – Coleotteri. Stralcio cartografico (CTR) del SIC (limite rosso) con evidenziati i punti di rilevamento (in blu).





**Figura 8** – *Letentheron zanandreae* e *Austropotamobius pallipes*. Stralcio cartografico (CTR) del SIC con evidenziate le aree di presenza accertata e gli habitat potenziali.

