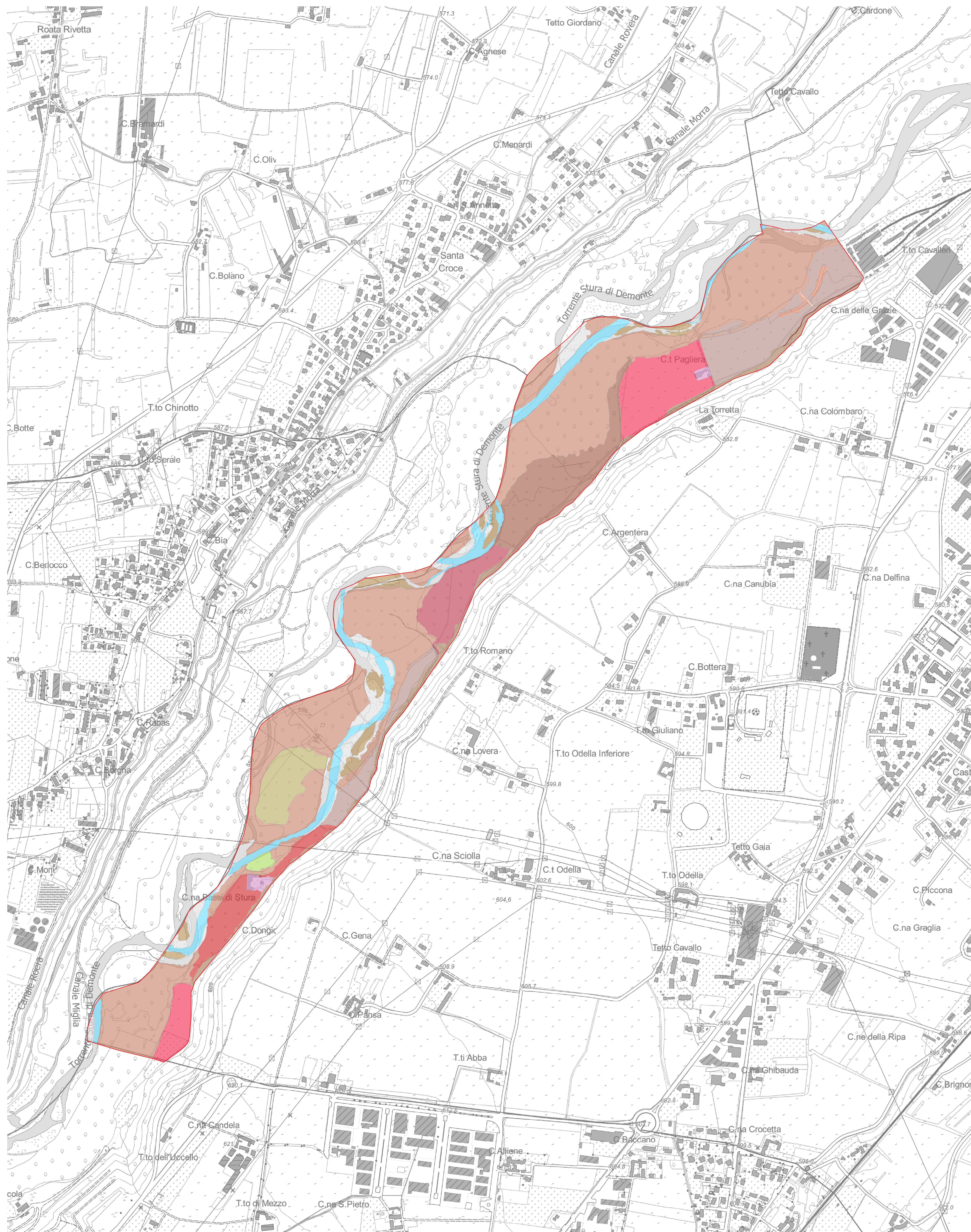


Riserva naturale orientata dello Stura



Riserva naturale orientata della Crocetta



- Legenda**

 - Acero-tiglio-frassineto
 - Acque correnti
 - assimilabile a Prato stabile da sfalcio
 - Canale
 - Canneto a *Phragmites australis*
 - Canneto-Tifeto
 - Comunità erbacee di aree inondate
 - Fabbricati rurali
 - Fasce ad *Ainus glutinosa*
 - Fasce boscate lineari
 - Formazioni erbacee con invasione di latifoglie
 - Formazioni erbacee xeriche con piantumazioni di specie autoctone
 - Formazioni xerotemofile a *Sedum*, muschi, licheni
 - Frassineto
 - Impianti arboricoltura da legno
 - Incolti
 - Incolto con invasione di specie esotiche
 - Infrastrutture varie
 - Pioppeto arbustivo
 - Prato stabile da sfalcio
 - Prato-pascolo
 - Prato-pascolo abbandonato
 - Querceti mesoxerofili di Roverella
 - Querceto-carpineti
 - Robinieti
 - Saliceti arbustivi
 - Saliceto-pioppeti frammiti a boschiglie mesofile
 - Saliceto-pioppeti ripari
 - Saliceto-pioppeti ripari con *Robinia pseudoacacia*
 - Seminati
 - Siepi di specie autoctone
 - Vegetazione acquatica di risorgiva
 - Vegetazione delle acque ferme
 - Vegetazione di fossi con Pioppo tremulo, Salice
 - Vegetazione di greto
 - Vegetazione ornamentale
 - Vegetazione rada dei depositi ciottolosi fluviali
 - Vegetazione acquatica di risorgiva
 - Filari

<div> <div>  <div> Parco fluviale Gesso e Stura </div> </div> <div>  <div> Città di Cuneo Istituto di Cultura di <div>          </div> </div> </div> </div>				
<div> <div>  <div> REGIONE PIEMONTE </div> </div> <div>  </div> </div>				
<div> <div> Regione Piemonte - PSR 2014/2020 - Operazione 7.1.2 "Stesura e aggiornamento dei Piani naturalistici" </div> <div> Piano naturalistico delle Riserve del Parco fluviale Gesso e Stura (Art. 27 L.R. 19/2019) </div> </div>				
<div> <div> TAVOLA 6.1 CARTA DELLA VEGETAZIONE Riserve naturali orientate Stura e Crocetta Scala 1:5.000 </div> </div>				
<div> <div> <div> <div>Codice Commessa</div> <div>Codice Elaborato/Nome File</div> <div>Numero Elaborato</div> </div> <div> <div> 1596-2018-MP 1596-2018-MP_10_Tav6_1_00 10 </div> </div> </div> </div>				
REV.	Redatto	Verificato (RG)	Approvato (DT)	Data
00	S. Crosetto	M. Pianezzo	G. Quaglio	12/2018
<div> <div> <div> <div> SEACoop STP Servizi per gli ecosistemi e le attività Agro-forestali e ambientali SEED s.r.l. snc C.so Palestro, 9 - 10122 Torino Tel: 011/2920001 - fax: 011/366844 Web: di Cuneo, 10 - 12016 Peveragno (CN) Tel/fax: 0171/383133 </div> <div> C.F. / P. IVA / C.C.I.A.A. n. 04299460216 Albo: Soc. coop. n. 423447 web: www.seascoop.com mail: info@seascoop.com </div> </div> <div>    </div> </div> </div>				