



# Flussi Turistici in Piemonte 2015

## Consuntivo e andamento negli ultimi 10 anni

---

**Osservatorio Turistico Regionale**

Interviene Cristina Bergonzo

# Contesto internazionale

## I fatti del 2015

- Il **turismo internazionale** è cresciuto a livello mondiale del **4,4%** arrivando a 1.184 milioni di arrivi.
- **L'Europa** cresce maggiormente (+5%) insieme alle Americhe e all'area Asia Pacifico e **costituisce il 51% del mercato mondiale**.

Per il **2016** si prospetta un altro anno favorevole per il turismo internazionale: **l'UNWTO** prevede che gli **arrivi** nel mondo continueranno a **crescere con un tasso del 4%**: per **l'Europa** è prevista una **crescita compresa fra il 3,5% ed il 4,5%**.

Fonte UNWTO



©World Tourism Organization (UNWTO) 2016

# Contesto italiano

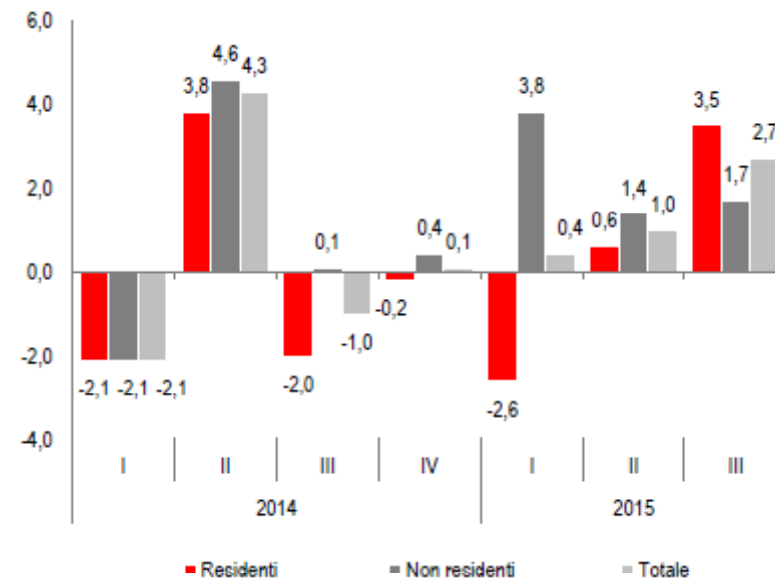
- Secondo i dati **Istat** (dati provvisori), i **flussi esteri** hanno fatto registrare nel periodo gennaio-settembre 2015 un aumento sia gli **arrivi (+3,0%)** che le **presenze (+1,9%)**, rispetto allo stesso periodo dello scorso anno, mentre i flussi italiani hanno guidato la crescita del II trimestre.

- Secondo le stime del **WTTC** il contributo del **turismo** al Prodotto Interno Lordo è pari a circa **165,5 miliardi di euro**, ovvero il **10,1% del Pil** e conta **2,5 milioni di occupati, pari all'11,4% del totale.**

Fonte ISTAT, WTTC -Travel & Tourism Economic Impact 2015 Italy

## PRESENZE NEGLI ESERCIZI RICETTIVI PER RESIDENZA DEI CLIENTI

I trim 2014 - III trim 2015, variazioni tendenziali percentuali (a)



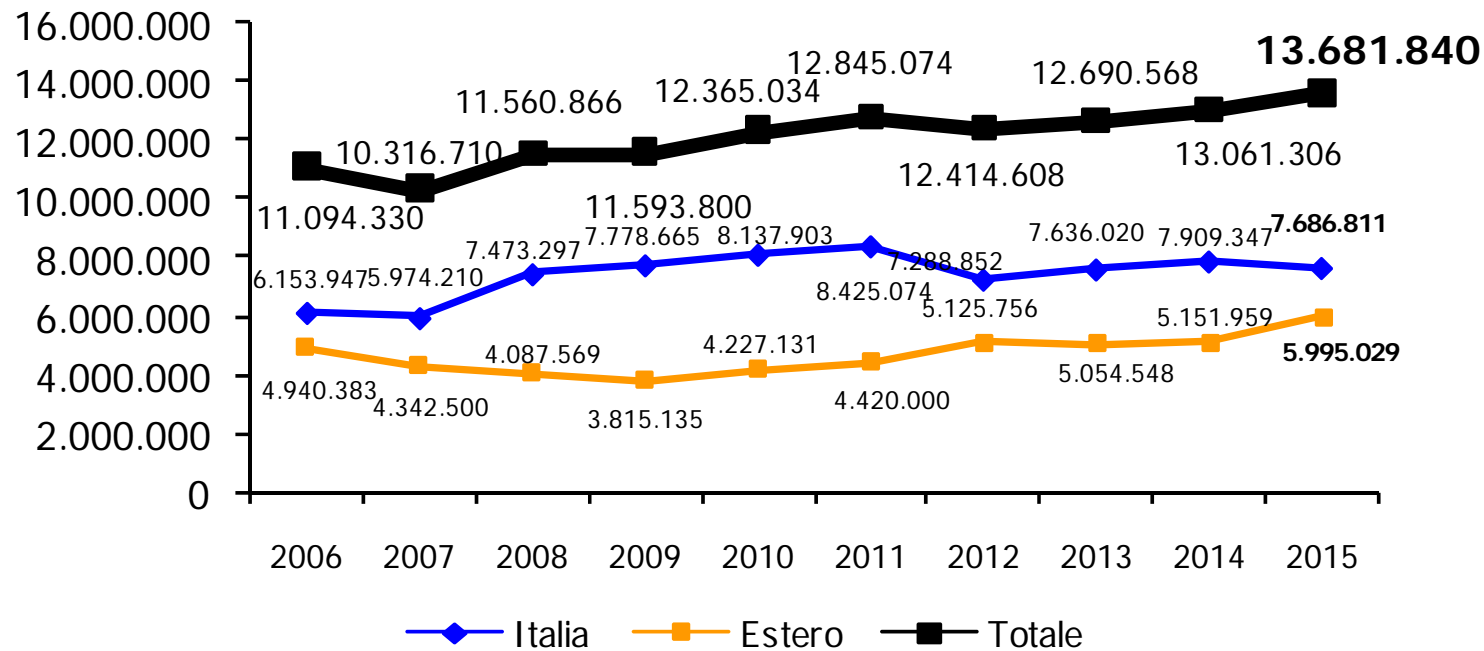
(a) I-III trim 2015, dati provvisori

# Oltre 13.680mila pernottamenti

## Presenze in crescita: +4,75%

### Trend Presenze 2006 - 2015

2015 vs 2006: +23,32%  
2015 vs 2014: +4,75%



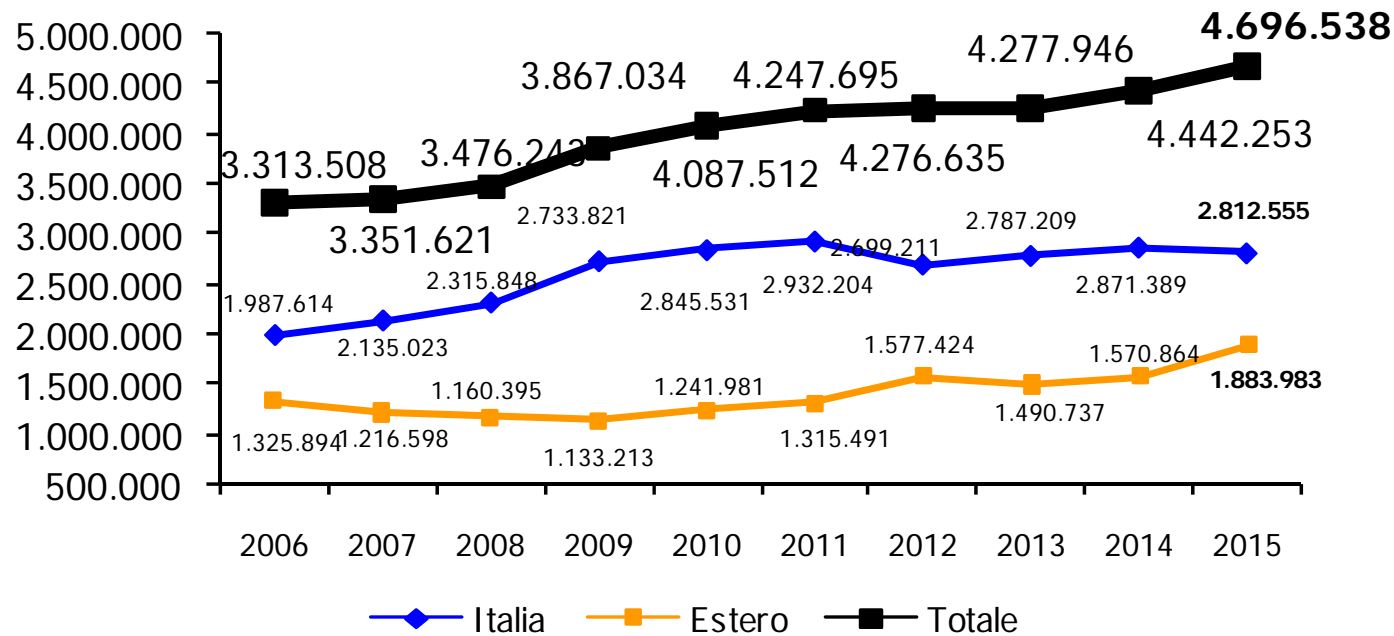
Fonte: elaborazione Sviluppo Piemonte Turismo su base dati TURF della Regione Piemonte

# Oltre i 4 milioni e mezzo di turisti

## Arrivi in crescita: +5,72%

### Trend Arrivi 2006 - 2015

2015 vs 2006: +41,74%  
2015 vs 2014: +5,72%

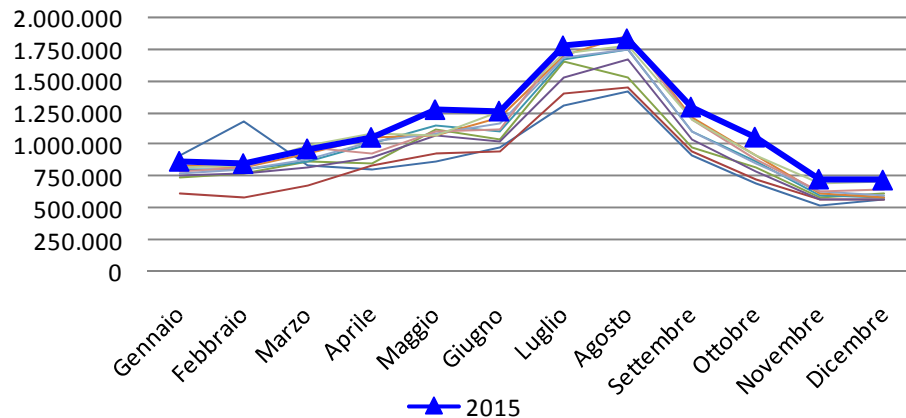


Fonte: elaborazione Sviluppo Piemonte Turismo su base dati TURF della Regione Piemonte

# Andamento mensile e stagionale

## Crescita maggiore in estate: picco a maggio e ottobre

Trend Presenze Mensili



Andamento mensile

Crescita sostenuta a partire dal mese di aprile.

Picco di crescita a **maggio**: **+18%** circa di arrivi e presenze.

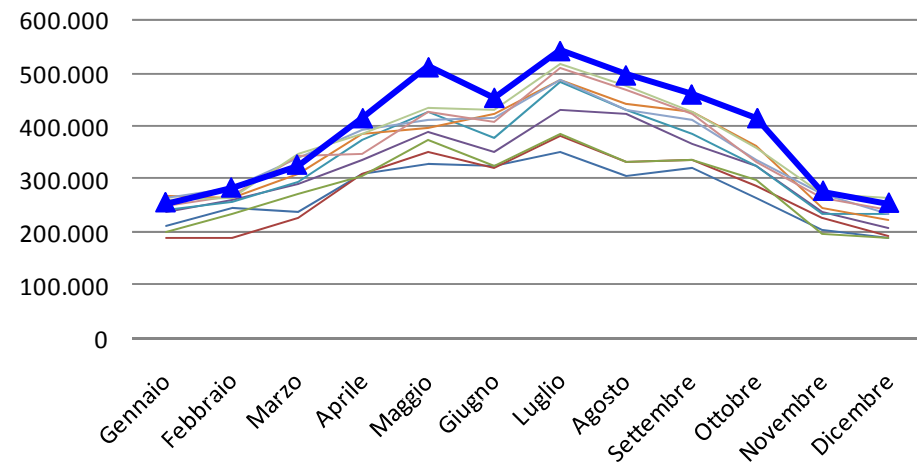
A seguire **ottobre**: circa **+16%**.

### Stagioni e Semestri

L'estate vale oltre il **60% dei flussi** turistici e registra **+9% di arrivi** e **+7% di presenze**.

Per gli arrivi crescita sostanzialmente simile nei due semestri, mentre i pernottamenti crescono di più nella seconda metà dell'anno.

Trend Arrivi Mensili

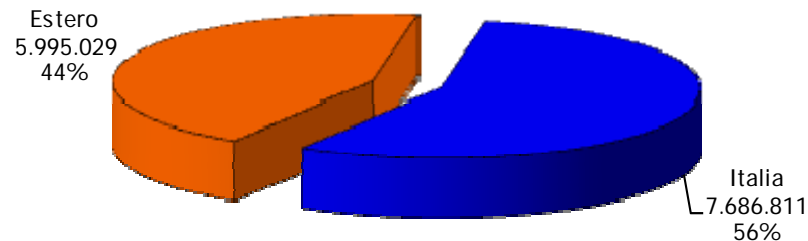


Fonte: elaborazione Sviluppo Piemonte Turismo su base dati TURF della Regione Piemonte

# I principali mercati

Italia, Germania, Francia, BeNeLux e Regno Unito

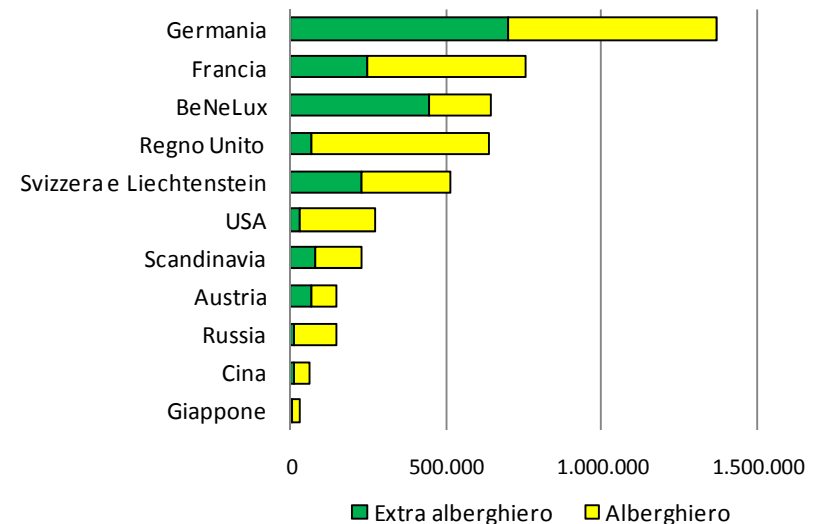
## 2015 Presenze



- La **Germania** è sempre il primo mercato estero e vale circa il **23% del totale estero**.
- A seguire **Francia e BeNeLux** con quota pari a **12,62%** e **10,07%** rispettivamente.

- La ripartizione delle presenze risulta pari a: **56% mercato domestico** e **44% mercato straniero** con una **decisa variazione delle quote rispetto al 2014**.

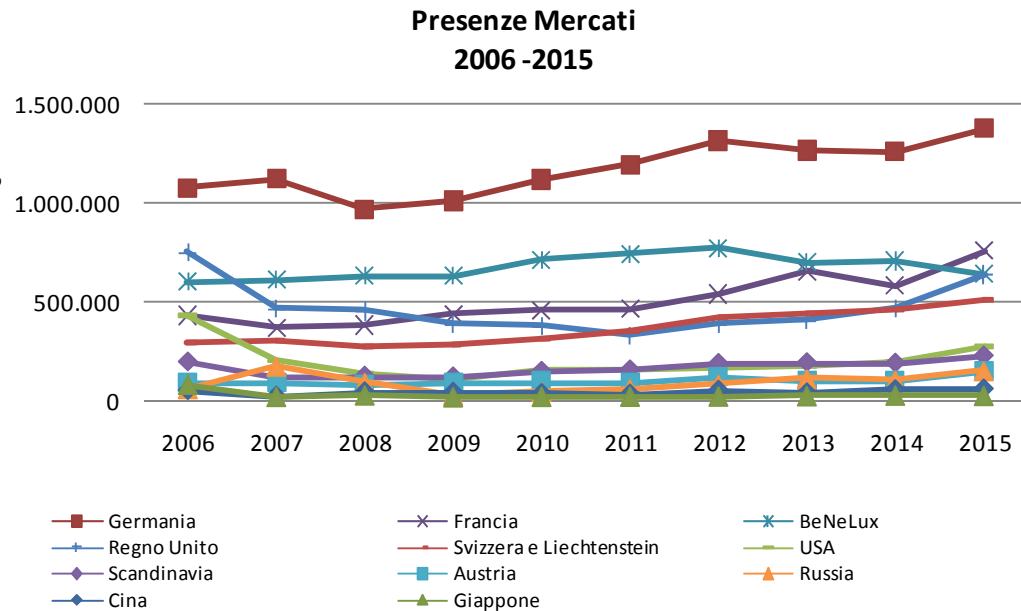
## 2015 Presenze - Mercati



# Andamenti dei mercati

Ottimi risultati dall'Europa e USA. La Cina si conferma emergente

Fonte: elaborazione Sviluppo Piemonte Turismo su base dati TURF della Regione Piemonte



- **+31% di arrivi e +36% di presenze** per il mercato statunitense (**USA**).
- **La Cina cresce (+22% di arrivi e +6,4% di presenze)**, ma modalità diverse nei diversi segmenti territoriali.

- **Crescita a doppia cifra** per quasi tutti i **mercati europei**:
- **Germania +9%** di arrivi e presenze (oltre 362mila e 1 milione 371mila),
- **Francia +28%** arrivi e **+29%** presenze,
- **Regno Unito +34%** arrivi e **+36%** presenze,
- **Svizzera +10%** arrivi e **+11%** presenze,
- **Scandinavia +10%** arrivi e **+11%** presenze,
- **Austria +34%** arrivi e **+48%** presenze,
- **Russia +36%** arrivi e **+44%** presenze.
- **In flessione solo il BeNeLux** (-1% di arrivi e -9% di presenze).



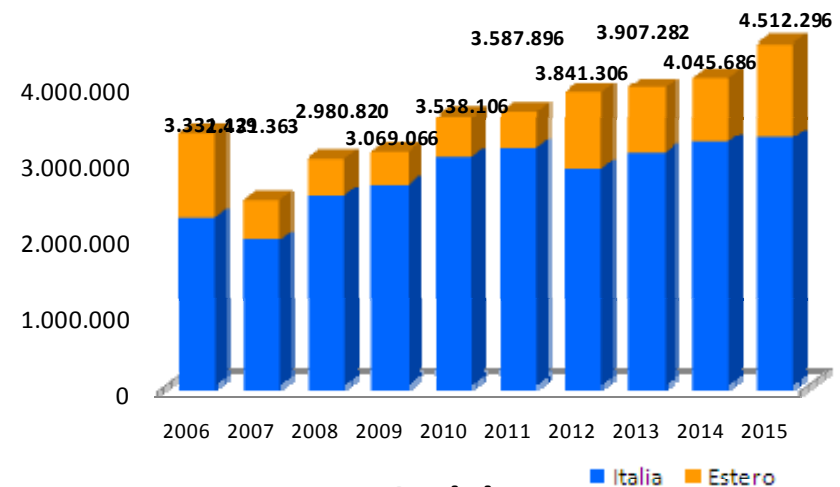
# Torino e area metropolitana

Nel 2015 incremento del 50% dei turisti internazionali

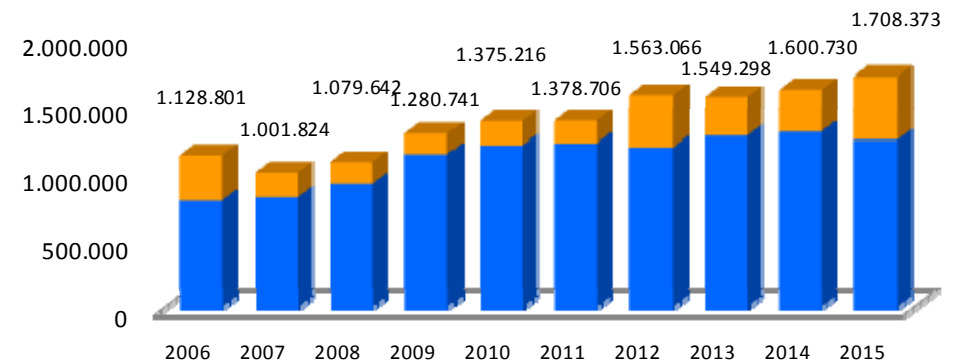
- **Torino e l'area metropolitana registrano un ottimo saldo sia negli arrivi che nelle presenze +6,72% e +11,53% rispetto all'anno precedente.**
- **Incremento del 50% dei turisti dall'estero che compensa ampiamente la flessione degli arrivi italiani (-4,6%) che comunque hanno generato +1,72% di presenze.**

Fonte: elaborazione Sviluppo Piemonte Turismo su base dati TURF della Regione Piemonte

### Presenze



### Arrivi



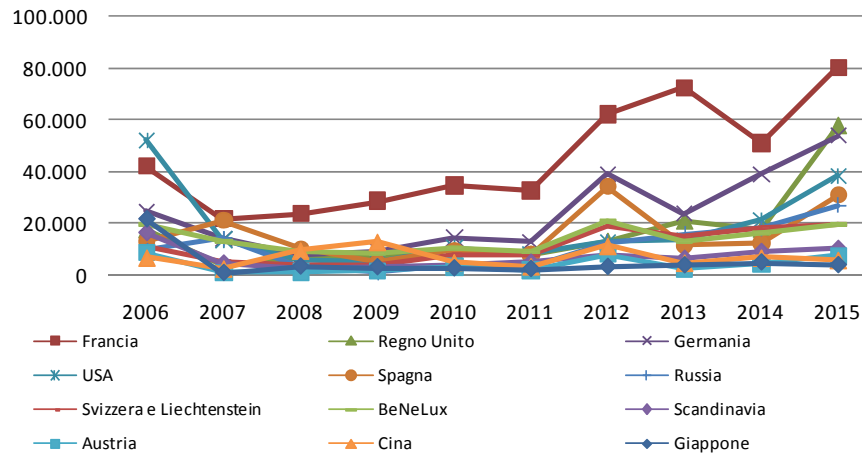
Torino, 29 marzo 2016

# Torino e area metropolitana

## Un turismo + internazionale

Fonte: elaborazione Sviluppo Piemonte Turismo su base dati TURF della Regione Piemonte

**Arrivi Mercati  
2006-2015**

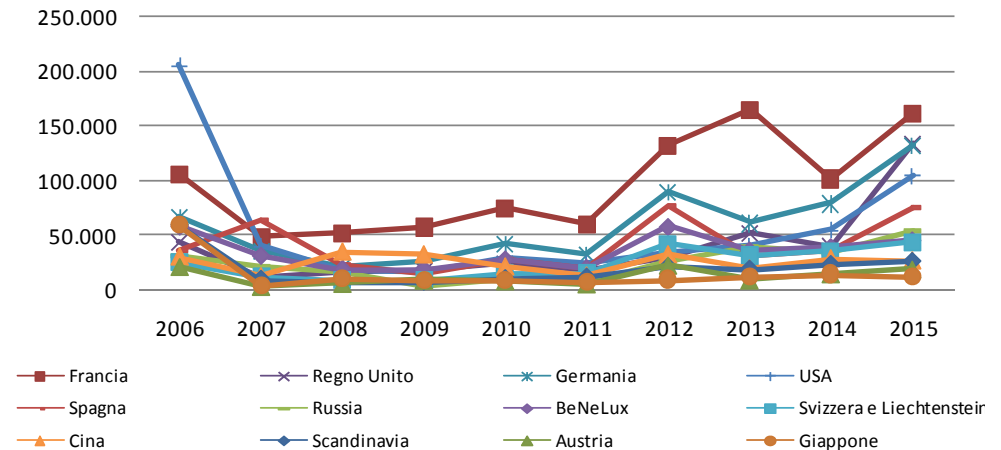


**Battuta d'arresto** per i mercati emergenti dell'Asia: **Cina** -6,68% e -13% di arrivi e presenze che portano a consuntivare poco meno di 6mila arrivi e circa 27.000 presenze.

**Crescono i flussi internazionali** provenienti dai principali **Paesi Europei** e dall'**USA**:

**Francia +60%** di presenze,  
**Regno Unito triplica** le presenze,  
**Germania +67%** di presenze,  
**Spagna oltre il doppio**,  
**USA quasi il doppio**.

**Presenze Mercati  
2006-2015**

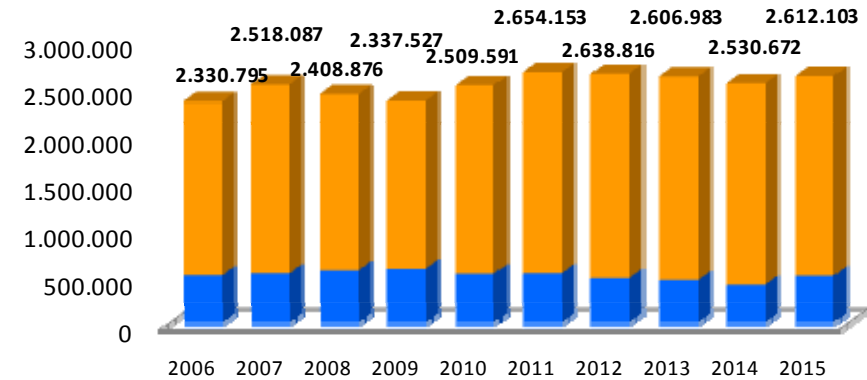


# I laghi – stagione estiva

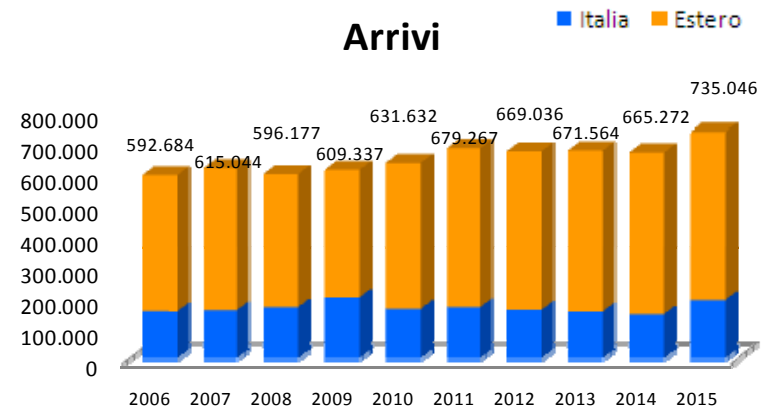
Fonte: elaborazione Sviluppo Piemonte Turismo su base dati TURF della Regione Piemonte

- **Gli arrivi salgono a quota 735.046 (+10,49%):** con crescita maggiore degli arrivi italiani (+30%), rispetto alla quota estera (+4,76%).
- Le **presenze crescono** e superano i 2milioni e 612mila (+3,22%), ma registrano una lieve flessione dall'estero.

## Presenze



## Arrivi



(Stagione Estiva: da maggio a ottobre)

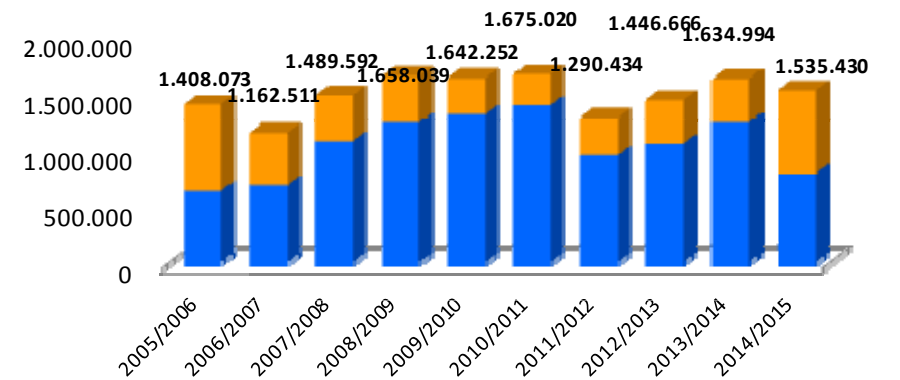
# La montagna

Positiva l'estate, flessione dei flussi invernali dall'Italia

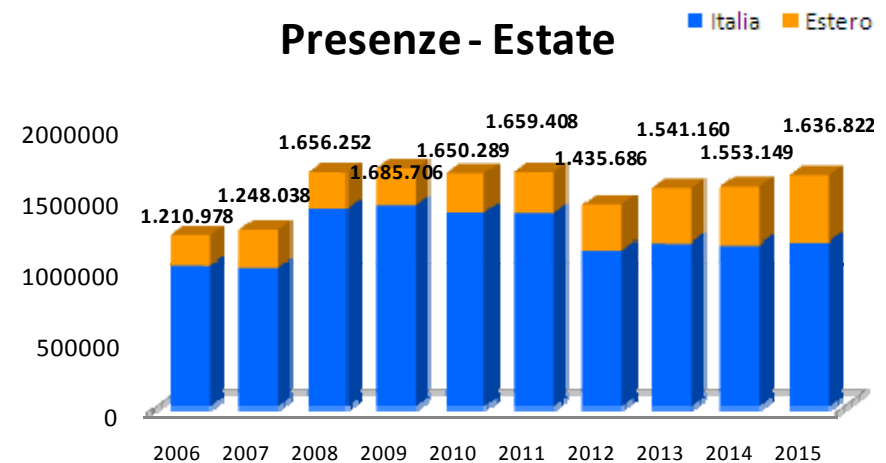
Fonte: elaborazione Sviluppo Piemonte Turismo su base dati TURF della Regione Piemonte

- L'ultima stagione invernale ha risentito del **calo dei flussi italiani (-6%)** che la **forte crescita delle presenze internazionali (quasi raddoppiate)** non è riuscita pienamente a compensare.
- La **stagione estiva registra +6% di arrivi e +5,39% di presenze** dell'anno precedente.

**Presenze - Inverno**



**Presenze - Estate**



(Stagione Invernale: da novembre ad aprile; Stagione Estiva: da maggio a ottobre)  
Torino, 29 marzo 2016

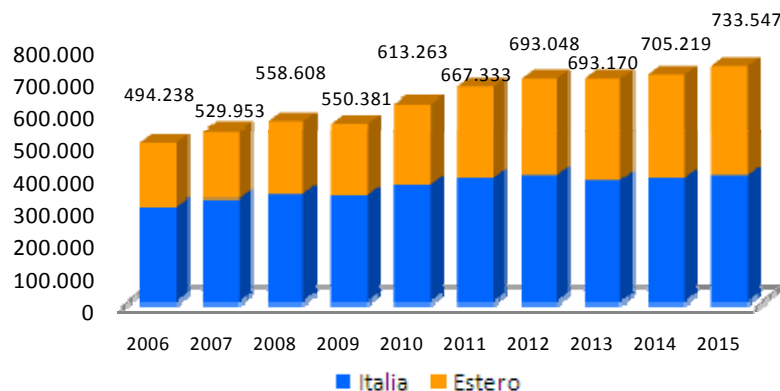
# Colline

La destinazione conferma la sua posizione e la quota estera



Fonte: elaborazione Sviluppo Piemonte Turismo su base dati TURF della Regione Piemonte

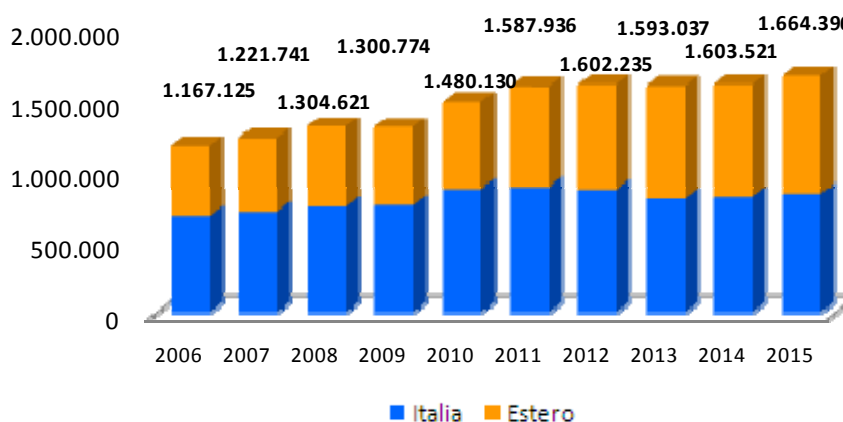
## Arrivi



- Il mercato estero vale circa il **50%** delle presenze totali.
- Gli **arrivi dall'estero** rappresentano il **46%** del totale.

- **L'area - prodotto** cresce sia per numero di arrivi (+4%) che per numero di presenze (+3,8%).
- **Maggiore spinta dal mercato estero: +6,4%** degli arrivi e **+5,2%** di presenze.

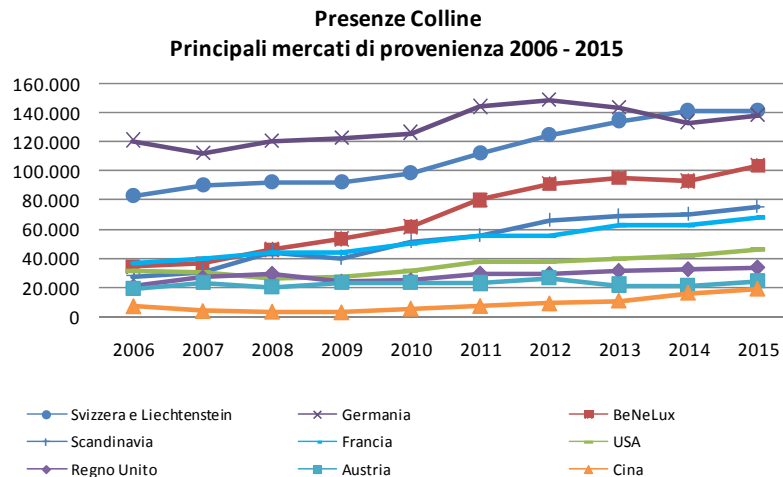
## Presenze



# Colline

## Destinazione sempre più internazionale

Fonte: elaborazione Sviluppo Piemonte Turismo su base dati TURF della Regione Piemonte



### I primi tre mercati esteri del 2015

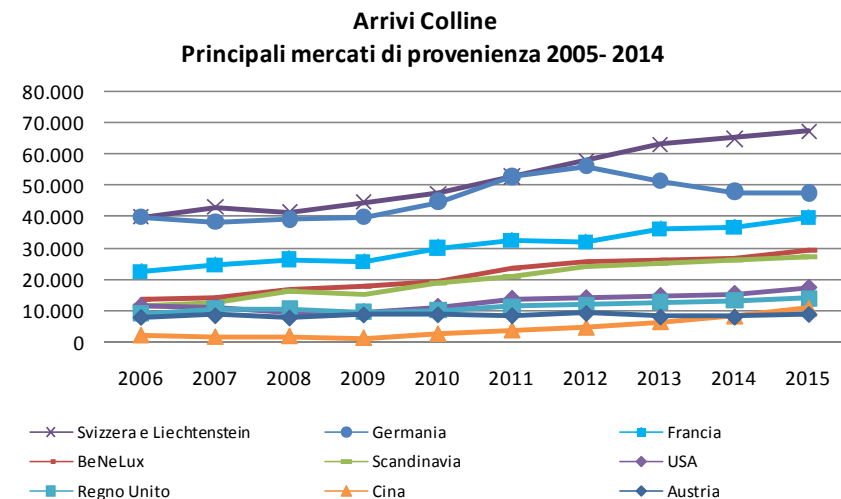
- Svizzera: 141.168 presenze
- Germania: 138.671 presenze
- BeNeLux: 103.487 presenze

### In crescita i pernottamenti di tutti i principali mercati europei

- **Svizzera:** +0,26% di presenze
- **Germania:** 3,79% di presenze
- **BeNeLux:** 11,28% di presenze
- **Regno Unito:** +3,55% di presenze
- **Francia:** +7,88% di presenze
- **Scandinavia:** +7,03% di presenze

**Positivo il mercato USA:** +10% di presenze

**La Cina si conferma emergente: +16%**



# Focus ATL



# Focus ATL

Fonte: elaborazione Sviluppo Piemonte Turismo su base dati TURF della Regione Piemonte

Anno ATL	2014		2015		2015 vs 2014	
	Arrivi	Presenze	Arrivi	Presenze	Arrivi	Presenze
1 - ATL Turismo Torino e Provincia	2.177.174	6.298.762	2.253.428	6.673.770	3,5%	6,0%
4 - ATL di Biella	77.829	219.879	87.544	254.179	12,5%	15,6%
5 - ATL della Valsesia e di Vercelli	84.359	283.413	94.757	309.240	12,3%	9,1%
6 - ATL del Distretto Turistico dei Laghi	917.925	3.260.827	1.008.087	3.351.043	9,8%	2,8%
7 - ATL di Novara	168.814	389.442	194.006	392.781	14,9%	0,9%
8 - ATL delle Langhe e del Roero	275.536	640.485	288.076	658.933	4,6%	2,9%
9 - ATL di Cuneo	310.933	1.005.462	325.169	1.036.431	4,6%	3,1%
10 - ATL di Alessandria	310.398	670.118	312.737	684.575	0,8%	2,2%
11 - ATL di Asti	119.285	292.918	132.734	320.888	11,3%	9,5%
<b>Totale</b>	<b>4.442.253</b>	<b>13.061.306</b>	<b>4.696.538</b>	<b>13.681.840</b>	<b>5,7%</b>	<b>4,8%</b>

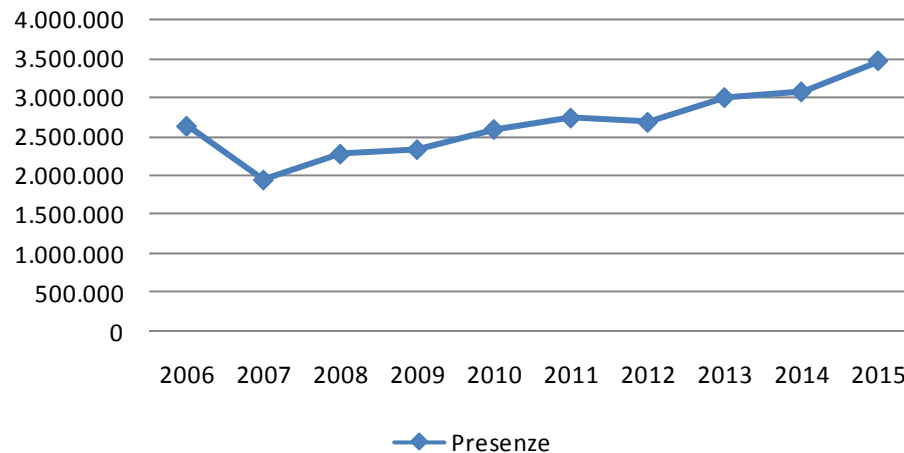


# Focus Città di Torino

## Arrivi e Presenze con incrementi a doppia cifra %

Fonte: elaborazione Sviluppo Piemonte Turismo su base dati TURF della Regione Piemonte

### Torino - Trend pernottamenti



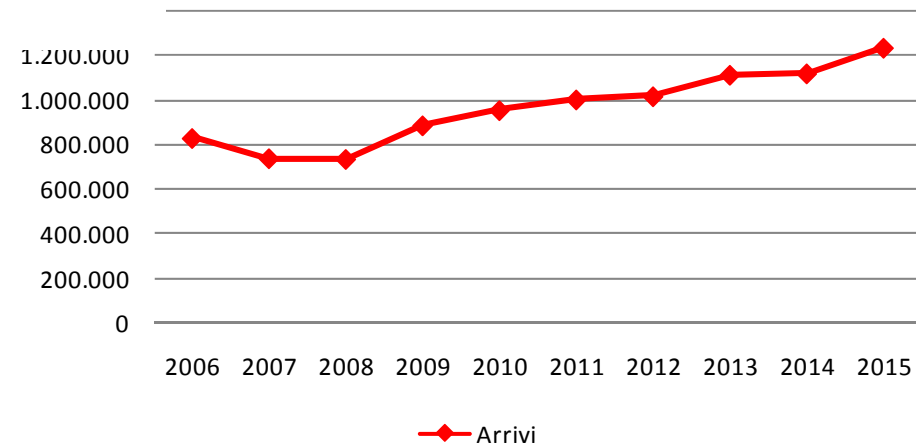
Presenze: **3.454.869**

2015 vs 2006: +31,7%  
2015 vs 2014: +12,9%

Arrivi: **1.231.102**

2015 vs 2006: +48,5%  
2015 vs 2014: +10,2%

### Torino - Trend arrivi

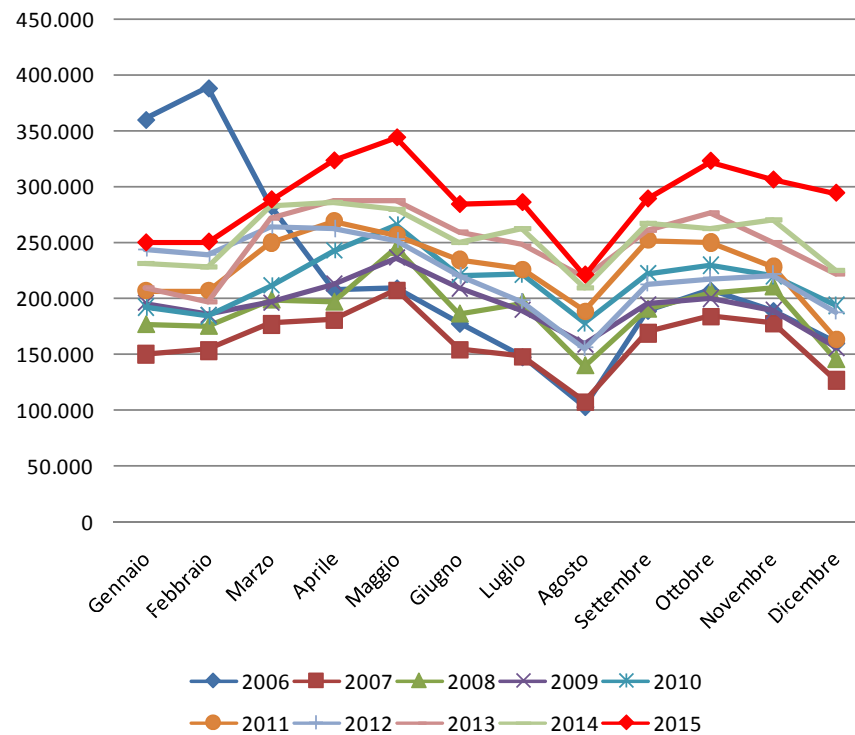


# Focus Città di Torino

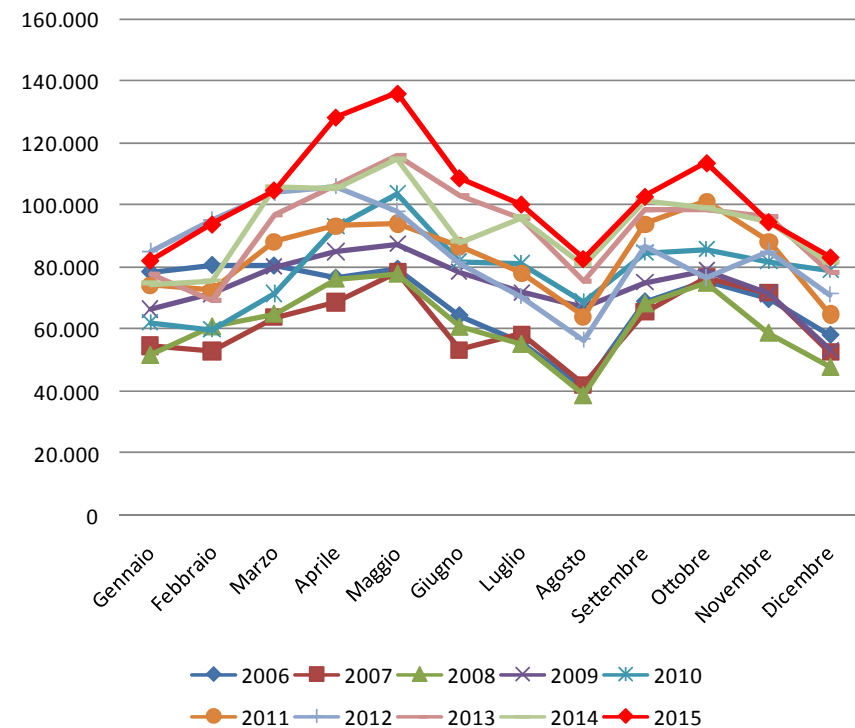
## Picco a maggio, aprile e ottobre

Fonte: elaborazione Sviluppo Piemonte Turismo su base dati TURF della Regione Piemonte

### Torino - Pernottamenti 2015



### Torino - Arrivi 2015



# Focus Città di Torino

## Cresce l'internazionalizzazione

Fonte: elaborazione Sviluppo Piemonte Turismo su base dati TURF della Regione Piemonte

Anno	2014		2015		2015 vs 2014	
	Arrivi	Presenze	Arrivi	Presenze	Arrivi	Presenze
Paesi di provenienza						
Francia	38.718	80.390	66.101	139.255	71%	73%
Regno Unito	15.646	34.568	55.346	129.273	254%	274%
Germania	15.851	37.507	48.405	120.709	205%	222%
USA	19.722	50.878	36.695	101.198	86%	99%
Spagna	10.435	29.683	29.262	70.135	180%	136%
Russia	13.227	28.932	26.212	51.155	98%	77%
Svizzera e Liechtenstein	15.952	31.874	16.978	38.515	6%	21%
Altro estero	101.778	398.189	141.681	484.261	39%	22%



# Approfondimenti e contatti

Il report completo sul sito [www.piemonte-turismo.it](http://www.piemonte-turismo.it) e alla voce Osservatorio della sezione Turismo del sito della Regione Piemonte [www.regione.piemonte.it](http://www.regione.piemonte.it)

www.piemonte-turismo.it

Italiano

Cerca nel sito...

Home Chi siamo Società trasparente News Attività Documenti Contatti Turismo in Piemonte

Older posts

**IL LAGO CHE UNISCE: PIEMONTE E LOMBARDIA AVVIANO LO SVILUPPO PRODOTTO CICLOTURISMO**  
Data: 21 mar 2016

Nell'ambito delle attività di programmazione turistica, Regione Piemonte – insieme a Regione Lombardia e alle aziende Sviluppo Piemonte Turismo ed Explora - promuove il progetto di promozione integrata del cicloturismo nell'area del Lago Maggiore e delle zone limitrofe, su sponda piemontese e lombarda. Continue reading →

**MEETING INDUSTRY IN ITALIA E A TORINO: COMPARTO DI GRANDE VALORE**  
Data: 4 dic 2015

Quasi 309mila gli eventi realizzati in Italia nel 2014, attesi da oltre 25 milioni e mezzo di partecipanti (oltre 351 milioni di presenze), con un fatturato netto di 6,5 miliardi e un numero di presenze di 1,2 miliardi.

**Società trasparente**

- Società trasparente

**Newsletter**

Nome

Cognome

e-mail

Utente Operatore turistico

Informativa sulla privacy

Giovedì, 9 Aprile 2015

Cerca

REGIONE PIEMONTE

turismo e sport

HOME NORMATIVA CODICE ETICO PIANI E PROGRAMMI BANDI E CONTRIBUTI ORGANIZZAZIONE REGIA REGIONALE FORNITORI ALBO BENEFICIARI

Turismo

- Organizzazioni Turistiche
- Strutture Ricettive
- Osservatorio Turistico**
- Rapporti statistici dei flussi turistici
- Raccolta ed elaborazione dati
- Pubblicazioni
- Osservatorio congressuale
- Indagini, studi e ricerche
- Convegni e presentazioni
- Programma Strategico Turismo 2013-2015
- Altri progetti
- Uffici di riferimento
- Promozione

Home > Turismo > Osservatorio Turistico

**Osservatorio Turistico Regionale**

L'Osservatorio Turistico Regionale è lo strumento della Regione Piemonte per l'analisi dell'offerta, dell'andamento e dell'evoluzione della domanda e dei mercati turistici e per la realizzazione di un sistema di monitoraggio sulle attività di promozione, informazione ed accoglienza turistica in Piemonte. Concretamente l'Osservatorio opera nell'area Ricerche di Mercato e Statistiche di Sviluppo Piemonte Turismo che è il centro di competenze per l'analisi statistica e l'analisi strategica a supporto delle attività di programmazione e pianificazione del marketing turistico.

L'attività dell'Osservatorio è realizzata attraverso uno staff che coniuga competenze di tipo statistico e conoscenza del settore turistico e del territorio, e la disponibilità di strumenti informatici che permettono l'archiviazione, l'elaborazione e la gestione di notevoli quantità di dati.

Accanto alle attività di elaborazione statistica ufficiale, l'Osservatorio sviluppa studi, indagini e ricerche operando, in accordo e piena condivisione con Regione Piemonte, in modo sistemico con tutti coloro che, a livello locale e italiano, fanno analisi turistica, ottimizzando l'attività di ricerca e, allo stesso tempo, valorizzando e potenziando quella di partner preziosi e di altissima professionalità.

**Rapporti Statistici dei Flussi Turistici in Piemonte:**

Per eventuali approfondimenti potete scrivere all'indirizzo [osservatorio.turismo@piemonte-turismo.it](mailto:osservatorio.turismo@piemonte-turismo.it)



Torino, 29 marzo 2016