

***Il visitor management: un progetto complesso nell'ambito della mission di SiTI***

**Giulio Mondini**

Vicedirettore SiTI – Istituto Superiore sui Sistemi Territoriali per l'Innovazione



Orta San Giulio, 17 aprile 2009

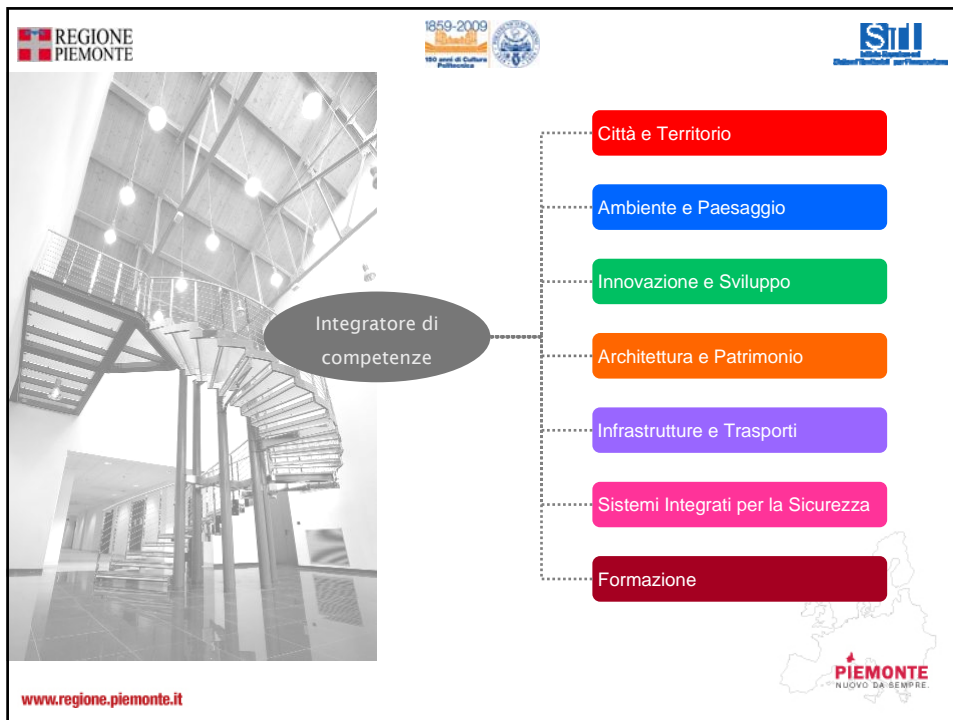


SiTI è un'Associazione senza scopo di lucro, costituita nel settembre 2002 tra Politecnico di Torino e Compagnia di San Paolo

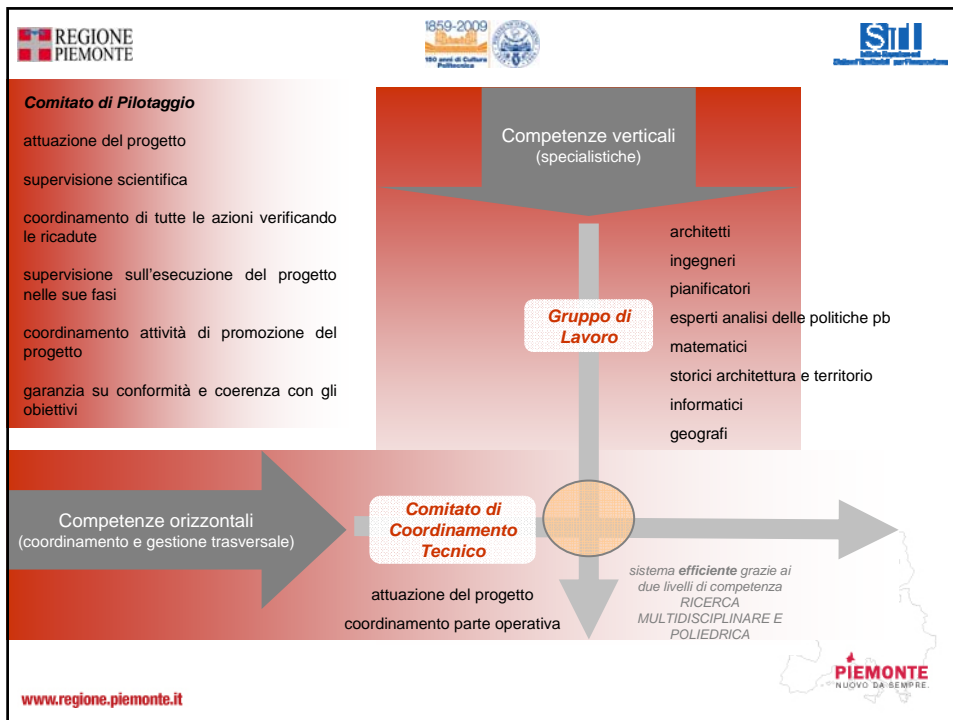
È una struttura stabile della Compagnia di San Paolo, con forte connotazione interdisciplinare, specificamente dedicata ai sistemi territoriali

Le ***mission***:

- Promuovere, condurre e potenziare, in unità di intenti con il Politecnico di Torino, la ricerca e l'alta formazione orientate all'innovazione e alla crescita socio-economica
- Proporre e sviluppare progetti ad alto contenuto strategico per sostenere lo sviluppo, la tutela dell'ambiente e la qualità della vita



- REGIONE PIEMONTE
- 1859-2009  
100 anni di Cultura  
Pubblicistica
- SITI  
Sistemi Integrati per la Sicurezza
- Analisi di scenari per la trasformazione urbana dell'area Sud di Torino (**Porta Nuova-Lingotto**)
  - Programma di ricerca relativo all'analisi delle strategie per la valorizzazione del territorio di **Venaria Reale**
  - **Programma Territoriale Integrato di Asti**
  - Piano di gestione per il Parco di **Alberobello**
  - Dossier di **candidatura UNESCO** del sito "I paesaggi vitivinicoli tipici del Piemonte"
  - Monitoraggio territoriale del Programma Olimpico per le **Olimpiadi Invernali Torino 2006**
  - **Accoglienza e gestione dei visitatori: visitor management**
  - **Benchmarking project** focused on European Investment, Promotion and development Agencies
  - Rapporto competitività aree urbane - **Jessica**
  - Trasformazione e riadeguamento del complesso Torino Esposizioni per la localizzazione del **Science Centre**
  - **Genova: il porto oltre l'Appennino**. Lo sviluppo del nodo portuale
  - Il nuovo asse integrato di **corso Marche** a Torino
  - Analisi e proposte di **accessibilità per il nuovo ospedale di Verduno**
  - **Sicurezza dei Beni Culturali**
  - Sicurezza del **trasporto delle opere d'arte** – Security of Temporary Exhibitions
  - **Master di I livello World Heritage at Work**
  - **3° Corso di Alta Formazione "GOVERNO DEL TERRITORIO"** 2007-2008 (ARPA, SITI)
- www.regione.piemonte.it
- PIEMONTE  
NUOVO DA SEMPRE



**REGIONE PIEMONTE**

1859-2009  
150 anni di Cultura  
Pubblicistica

Sitil  
Sistemi Integrati per l'Innovazione

**Primo caso in Italia** di applicazione della metodologia del *visitor management* come proposto nel presente studio

Coniuga contemporaneamente tre requisiti fondamentali delle politiche sul turismo: **accessibilità, accoglienza e informazione**

Analizza in modo incrociato le tre tematiche per disegnare politiche volte a fornire un' **elevata qualità dell'esperienza dell'ospite**

Indaga **tre diverse tipologie di sistemi territoriali e di prodotti turistici**: Lago d'Orta, Valle di Susa, Venaria Reale. Ogni caso studio ha una finalità differente di *visitor management*

Applica per lo studio dei flussi turistici **tecnologie innovative** a livello nazionale ed internazionale

**PIEMONTE**  
NUOVO DA SEMPRE

[www.regione.piemonte.it](http://www.regione.piemonte.it)