








Accoglienza, Accessibilità, Informazione, Tematiche Trasversali: linee guida

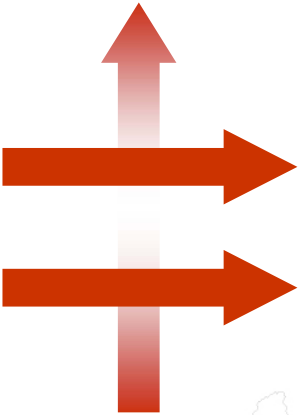
Emanuela Gasca
SITI – Istituto Superiore sui Sistemi Territoriali per l'Innovazione




Attività preparatoria – incontri e partecipazione

- **Focus group** con attori locali
- **Brainstorming** con Comitato Scientifico del progetto, Area Innovazione e Sviluppo, Area Infrastrutture e Trasporti, Settore Cooperazione Territoriale



Incontri dedicati con la committenza

www.regione.piemonte.it

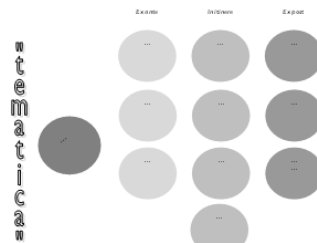


Strutturazione e stesura linee guida

- **Livello di lettura 1** - descrizione schematica delle linee guida, delle strategie e delle rispettive azioni in riferimento alle problematiche e ai risultati evidenziati
- **Livello di lettura 2** - descrizione estesa delle azioni applicabili sul territorio con riferimento alla strategia a cui si riferiscono
- **Livello di lettura 3** - azioni operative e relativi output contestualmente all'Ente interessato
- **Livello di lettura 4** - coerenza con gli strumenti di pianificazione di recente redazione
- **Livello di lettura 5** - letteratura di riferimento

Tematica specifica	stato di fatto		prospettive di intervento			Strategie Azionari attuabili
	metodologie	valori / problemi che	Linee Guida	Strategie	Azioni	

Box specifico per esplicitazioni delle azioni operative



Le chiavi di lettura e le chiavi strategiche



REGIONE PIEMONTE

1859-2009
150 anni di Cultura Piemonte

Stril
Strumenti Regionali per l'Innovazione

accessibilità
informazione
trasversalità
accoglienza

www.regione.piemonte.it

PIEMONTE
IN NUOVO DA SEMPRE

REGIONE PIEMONTE

1859-2009
150 anni di Cultura Piemonte

Stril
Strumenti Regionali per l'Innovazione

Analisi trasversali

Analisi Risultati Linee guida Strategie Azioni

➔ ➔ ➔ ➔

Domanda turistica

- ampliamento e diversificazione dell'offerta e della domanda turistica
- fidelizzazione coordinata del territorio per la delocalizzazione dei flussi turistici
- promozione coordinata del territorio per la delocalizzazione dei flussi turistici

Partecipazione

- proposta di un modello di *governance*
- monitoraggio azioni proposte nel medio – lungo periodo

Beni culturali

- messa in rete e promozione

www.regione.piemonte.it

MONTE
IN NUOVO DA SEMPRE

1. Domanda turistica

Ampliamento e diversificazione dell'offerta e della domanda turistica

- Valorizzazione e promozione dei beni culturali
- Divulgazione e promozione degli eventi e degli sport sul lago
- Valorizzazione delle aree con forte connotazione naturale

Fidelizzazione dei visitatori che si sono recati almeno una volta sul territorio

- Mantenimento relazioni con il cliente attraverso database clientela / mailing list

Promozione coordinata del territorio per la delocalizzazione dei flussi turistici

- Coordinamento, organizzazione e promozione dell'offerta turistica

La *Carta dell'Ospite*

www.regione.piemonte.it



L
V
E
L
L
O
2

NTE
IN P.R.E.

2. Partecipazione

Proposta di un modello di governance

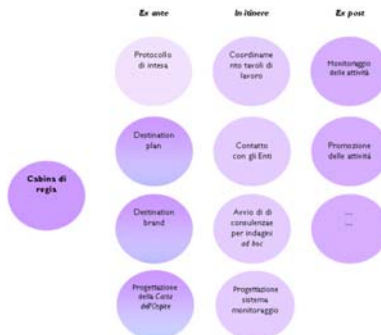
- Creazione di una cabina di regia per lo sviluppo turistico condiviso del territorio

Protocollo di intesa

Destination plan

Orta Lake inspiration - destination brand

accanto



L
V
E
L
L
O
2



www.regione.piemonte.it

3. Beni culturali

Valorizzazione e promozione dei beni culturali

Azioni relative a accessibilità, accoglienza e informazione per una migliore fruizione



www.regione.piemonte.it

L
V
E
L
L
O
2

Turismo delle tre "L"

Landscape, Leisure and Learning



www.regione.piemonte.it



L
V
E
L
L
O
5








accoglienza **trasversalità**
accessibilità
informazione


PIEMONTE
IL NUOVO DA SEMPRE

www.regione.piemonte.it





Accoglienza

Analisi Risultati Linee guida Strategie Azioni


Accoglienza diffusa sul territorio

- accoglienza diffusa anche sulla sponda occidentale del Lago

Accoglienza di qualità

- accoglienza di qualità
- formazione degli operatori

Cultura dell'accoglienza

- Aumento della consapevolezza del territorio

Rifunzionalizzazione per l'accoglienza

- valorizzazione strutture industriali dismesse
- valorizzazione degli alloggi

www.regione.piemonte.it


IL NUOVO DA SEMPRE

1. Accoglienza diffusa sul territorio

Accoglienza diffusa sul territorio

Implementazione delle strutture ricettive in Val Strona, sul Mottarone e sulla sponda occidentale del Lago

2. Accoglienza di qualità

Accoglienza di qualità

Qualità professionale e gestionale degli operatori e delle strutture

Il marchio di qualità e l'Associazione *CusiOspitalità*

Formazione degli operatori

Creazione di tavoli di confronto tra gli operatori dell'Associazione CusiOspitalità



L
I
V
E
L
L
O
2

3. Cultura dell'accoglienza

Aumento della consapevolezza del territorio

Coinvolgimento della cittadinanza

Il Lago d'Orta incontra i visitatori

4. Rifunionalizzazione per l'accoglienza

Valorizzazione delle strutture industriali dismesse

Conoscenza e messa in rete delle strutture industriali

Valorizzazione degli alpeggi

Conoscenza e messa in rete degli alpeggi



L
I
V
E
L
L
O
2

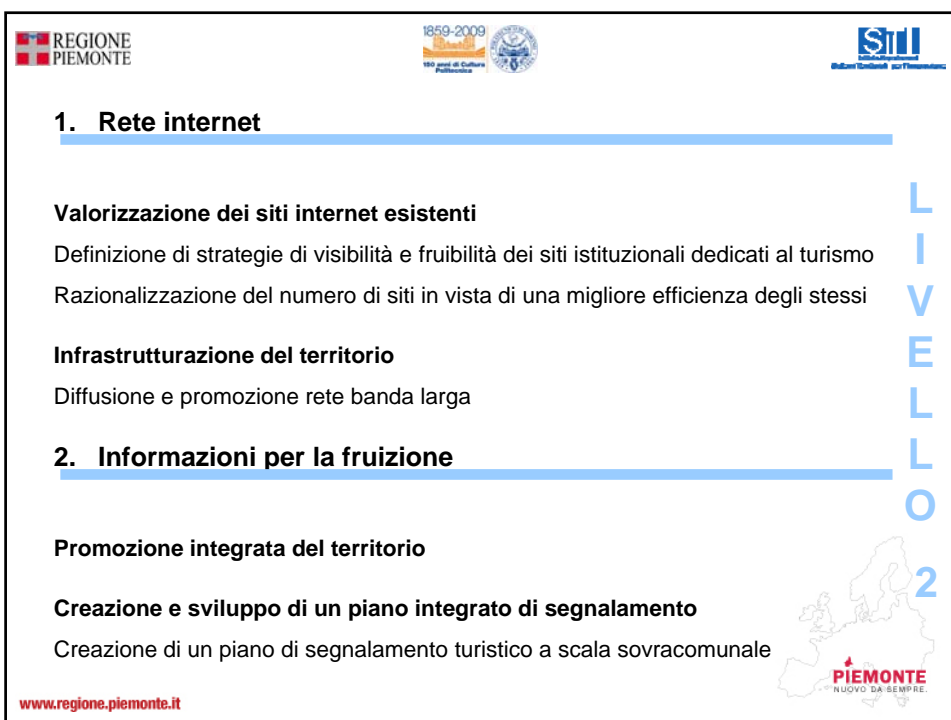
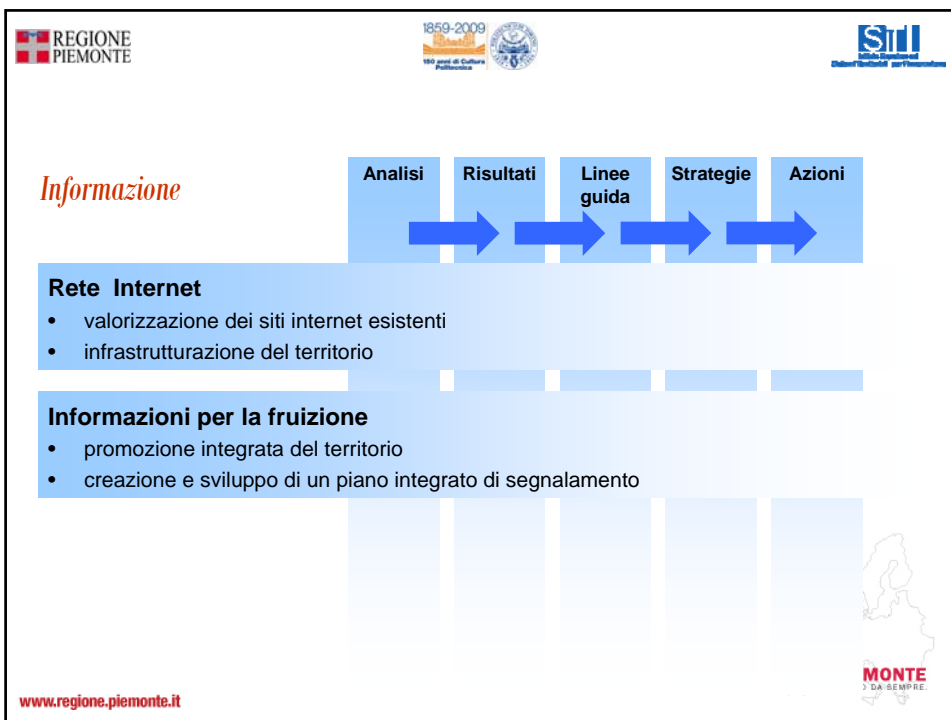
Accoglienza come un “**mix**” di elementi

ambientale, **S**trutturale, di **S**ervizio, **e**mozionale



L
V
E
L
L
O
5



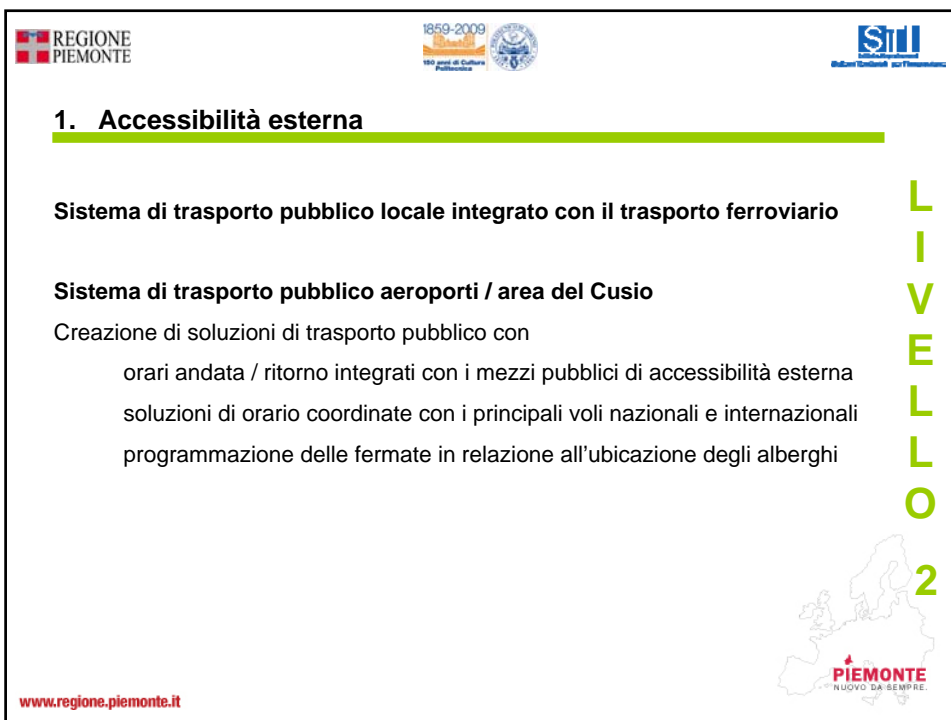
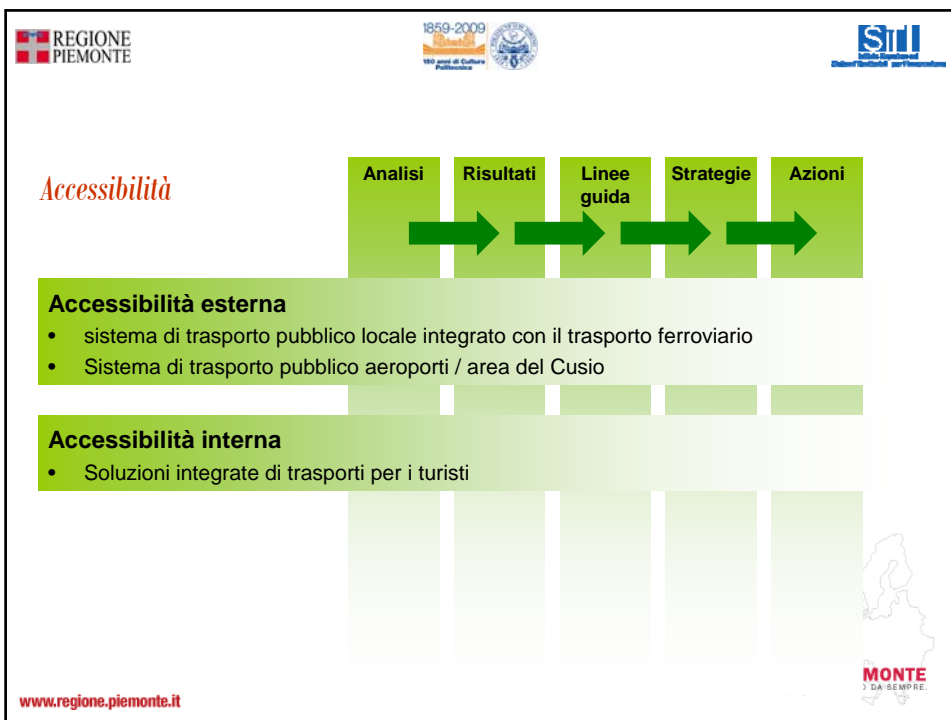


Caratteristiche che deve avere la
segnaletica:

essenzialità, **V**isibilità, **C**hiarezza, **e**fficienza

L
I
V
E
L
L
O
5





2. Accessibilità interna

Soluzioni integrate di trasporto per i turisti

- Misure di controllo del traffico privato (self-enforcing)
- Creazione di soluzioni integrate di trasporto pubblico
- Promozione dei trasporti pubblici turistici

Lake seeing



L
V
E
L
L
O
2



VISITOR MANAGEMENT

Accoglienza e gestione
dei visitatori

caso studio I - Lago d'Orta

HOME PAGE

INTRODUZIONE

TEORIA E BEST PRACTICES

VOLUMI TEMATICI

LINEE GUIDA

ALLEGATI

CREDITI



risoluzione minima consigliata: 1024x768 pixel
per poter visualizzare correttamente gli allegati è necessario avere installato Adobe Acrobat Reader™.

Grazie per l'attenzione!



Accoglienza, Accessibilità, Informazione, Tematiche Trasversali: linee guida

Emanuela Gasca

SiTI – Istituto Superiore sui Sistemi Territoriali per l'Innovazione

