

**REGIONE PIEMONTE**
**Popolazione residente al 31.12 per classi di età quinquennali – IPOTESI CENTRALE**

Classi di età		2007	2010	2015	2020	2025	2030	2035	2040	2045	2050
Da 0 a 4	maschi	95.968	92.829	81.281	74.318	73.290	75.474	77.972	78.621	76.342	73.110
	femmine	90.826	88.257	77.440	70.803	69.821	71.896	74.273	74.884	72.713	69.635
	totale	186.794	181.086	158.721	145.121	143.111	147.370	152.245	153.505	149.055	142.745
Da 5 a 9	maschi	94.335	96.193	94.699	83.162	76.198	75.174	77.358	79.856	80.503	78.222
	femmine	89.082	91.351	90.036	79.228	72.591	71.614	73.685	76.063	76.674	74.508
	totale	183.417	187.544	184.735	162.390	148.789	146.788	151.043	155.919	157.177	152.730
Da 10 a 14	maschi	90.935	94.534	98.110	96.616	85.081	78.120	77.098	79.282	81.777	82.421
	femmine	86.335	89.286	93.264	91.948	81.139	74.505	73.530	75.601	77.979	78.582
	totale	177.270	183.820	191.374	188.564	166.220	152.625	150.628	154.883	159.756	161.003
Da 15 a 19	maschi	93.800	92.947	96.685	100.271	98.789	87.287	80.351	79.342	81.542	84.042
	femmine	87.764	87.882	91.227	95.210	93.899	83.105	76.478	75.512	77.583	79.960
	totale	181.564	180.829	187.912	195.481	192.688	170.392	156.829	154.854	159.125	164.002
Da 20 a 24	maschi	96.086	94.917	95.199	98.948	102.546	101.098	89.658	82.767	81.785	83.999
	femmine	92.171	89.759	91.188	94.538	98.526	97.227	86.459	79.847	78.893	80.966
	totale	188.257	184.676	186.387	193.486	201.072	198.325	176.117	162.614	160.678	164.965
Da 25 a 29	maschi	117.255	105.128	98.509	98.821	102.585	106.202	104.793	93.437	86.604	85.655
	femmine	114.202	103.468	95.365	96.797	100.149	104.137	102.847	92.100	85.506	84.555
	totale	231.457	208.596	193.874	195.618	202.734	210.339	207.640	185.537	172.110	170.210
Da 30 a 34	maschi	157.934	133.347	108.747	102.184	102.518	106.290	109.917	108.539	97.253	90.465
	femmine	152.895	130.745	108.423	100.342	101.777	105.120	109.109	107.825	97.094	90.519
	totale	310.829	264.092	217.170	202.526	204.295	211.410	219.026	216.364	194.347	180.984
Da 35 a 39	maschi	179.506	172.227	135.938	111.463	104.943	105.286	109.058	112.687	111.328	100.096
	femmine	172.424	166.000	133.935	111.677	103.627	105.074	108.424	112.419	111.149	100.448
	totale	351.930	338.227	269.873	223.140	208.570	210.360	217.482	225.106	222.477	200.544
Da 40 a 44	maschi	182.861	182.797	173.272	137.220	112.909	106.450	106.811	110.591	114.229	112.896
	femmine	178.038	176.345	167.608	135.675	113.513	105.509	106.975	110.339	114.349	113.104
	totale	360.899	359.142	340.880	272.895	226.422	211.959	213.786	220.930	228.578	226.000
Da 45 a 49	maschi	160.534	175.244	182.432	173.086	137.424	113.384	107.039	107.454	111.263	114.939
	femmine	158.707	172.741	176.744	168.113	136.386	114.378	106.447	107.946	111.342	115.379
	totale	319.241	347.985	359.176	341.199	273.810	227.762	213.486	215.400	222.605	230.318
Da 50 a 54	maschi	147.154	153.498	173.607	180.833	171.769	136.690	113.065	106.896	107.404	111.279
	femmine	148.053	152.988	172.009	176.060	167.605	136.228	114.477	106.669	108.217	111.657
	totale	295.207	306.486	345.616	356.893	339.374	272.918	227.542	213.565	215.621	222.936
Da 55 a 59	maschi	145.604	140.540	150.174	170.072	177.418	168.866	134.769	111.831	105.977	106.672
	femmine	150.405	143.994	151.679	170.538	174.636	166.389	135.470	114.047	106.394	107.990
	totale	296.009	284.534	301.853	340.610	352.054	335.255	270.239	225.878	212.371	214.662
Da 60 a 64	maschi	132.259	146.171	135.370	145.036	164.668	172.196	164.399	131.702	109.745	104.358
	femmine	139.197	153.938	141.606	149.272	167.920	172.069	164.128	133.869	112.936	105.518
	totale	271.456	300.109	276.976	294.308	332.588	344.265	328.527	265.571	222.681	209.876
Da 65 a 69	maschi	130.753	115.789	136.857	127.374	137.046	156.251	164.046	157.323	126.658	106.122
	femmine	144.960	127.878	149.082	137.458	145.145	163.524	167.844	160.423	131.183	110.980
	totale	275.713	243.667	285.939	264.832	282.191	319.775	331.890	317.746	257.841	217.102
Da 70 a 74	maschi	109.875	118.240	103.404	122.980	115.290	124.817	143.219	151.155	145.842	118.137
	femmine	131.490	138.957	121.045	141.535	130.957	138.689	156.716	161.270	154.607	126.832
	totale	241.365	257.197	224.449	264.515	246.247	263.506	299.935	312.425	300.449	244.969
Da 75 a 79	maschi	87.540	89.361	98.435	86.597	103.779	98.112	107.013	123.747	131.436	127.727
	femmine	121.472	119.262	125.671	109.886	129.154	120.152	127.876	145.233	150.085	144.582
	totale	209.012	208.623	224.106	196.483	232.933	218.264	234.889	268.980	281.521	272.309
Da 80 a 84	maschi	55.711	62.657	67.731	75.375	66.914	81.021	77.462	85.360	99.763	106.906
	femmine	95.796	100.214	100.113	106.375	93.637	110.966	104.112	111.688	127.887	133.089
	totale	151.507	162.871	167.844	181.750	160.551	191.987	181.574	197.048	227.650	239.995
Da 85 a 89	maschi	23.995	31.692	39.426	43.093	49.222	44.129	54.773	53.756	60.596	72.537
	femmine	53.360	65.810	71.870	72.775	79.193	70.332	85.198	81.629	89.274	104.308
	totale	77.355	97.502	111.296	115.868	128.415	114.461	139.971	135.385	149.870	176.845
Da 90 a 94	maschi	7.534	6.224	11.187	14.685	16.887	20.283	19.053	24.864	25.733	30.477
	femmine	23.113	18.455	30.028	34.418	36.498	41.666	38.602	49.063	49.348	56.546
	totale	30.647	24.679	41.215	49.103	53.385	61.949	57.655	73.927	75.081	87.023
95 e più	maschi	2.762	4.562	5.052	7.358	9.779	11.634	13.628	13.662	15.771	16.628
	femmine	10.658	15.165	15.119	20.439	24.729	27.539	31.156	31.091	35.992	38.140
	totale	13.420	19.727	20.171	27.797	34.508	39.173	44.784	44.753	51.763	54.768
Totale	maschi	2.112.401	2.108.897	2.086.115	2.049.492	2.009.055	1.968.764	1.931.482	1.892.872	1.851.551	1.806.688
	femmine	2.240.948	2.232.495	2.203.452	2.163.087	2.120.902	2.080.119	2.043.806	2.007.518	1.969.205	1.927.298
	totale	4.353.349	4.341.392	4.289.567	4.212.579	4.129.957	4.048.883	3.975.288	3.900.390	3.820.756	3.733.986

**Indicatori demografici – IPOTESI CENTRALE – principali risultati e parametri adottati**

	2007	2010	2015	2020	2025	2030	2035	2040	2045	2050
Nati	37.036	34.155	30.065	28.339	28.631	29.701	30.486	30.278	29.028	27.910
Morti	48.515	52.223	54.888	56.741	57.293	57.054	57.325	57.401	57.585	57.656
Tasso migratorio netto	2,8	2,8	2,8	2,8	2,9	3,0	3,0	3,1	3,1	3,2
Tasso di natalità	8,5	7,9	7,0	6,7	6,9	7,3	7,7	7,7	7,6	7,5
Tasso di mortalità	11,1	12,0	12,8	13,4	13,8	14,1	14,4	14,7	15,0	15,4
Indice di vecchiaia	182,5	183,6	201,0	221,8	248,5	270,6	284,3	290,8	288,5	283,3
Indice di dipendenza	55,1	56,5	60,1	61,0	63,0	69,2	78,2	87,0	90,0	88,2
Indice di struttura	122,1	135,9	153,9	159,0	151,0	139,1	128,3	120,8	121,3	125,3
Indice di ricambio	149,5	166,0	147,4	150,6	172,6	202,0	209,5	171,5	139,9	128,0
Età media	44,7	45,3	46,3	47,3	48,1	48,7	49,2	49,5	49,7	49,9
Età mediana	45,0	46,0	47,0	49,0	51,0	52,0	52,0	52,0	51,0	51,0
Età media maschile	43,0	43,7	44,8	45,8	46,7	47,3	47,8	48,1	48,3	48,3
Età mediana maschile	43,0	44,0	46,0	48,0	50,0	51,0	51,0	50,0	50,0	49,0
Età media femminile	46,3	46,8	47,8	48,7	49,4	50,1	50,5	50,9	51,1	51,3
Età mediana femminile	46,0	47,0	49,0	51,0	52,0	54,0	54,0	54,0	53,0	53,0
Rapporto di mascolinità	94,3	94,5	94,7	94,7	94,7	94,6	94,5	94,3	94,0	93,7
<i>Iscritti dall'estero</i>	<i>12.000</i>	<i>12.000</i>	<i>12.000</i>	<i>12.000</i>	<i>12.000</i>	<i>12.000</i>	<i>12.000</i>	<i>12.000</i>	<i>12.000</i>	<i>12.000</i>
<i>SDV maschi</i>	<i>77,7</i>	<i>78,04</i>	<i>78,64</i>	<i>79,22</i>	<i>79,86</i>	<i>80,5</i>	<i>81,18</i>	<i>81,89</i>	<i>82,62</i>	<i>83,38</i>
<i>SDV femmine</i>	<i>83,22</i>	<i>83,51</i>	<i>83,99</i>	<i>84,48</i>	<i>85,02</i>	<i>85,56</i>	<i>86,16</i>	<i>86,74</i>	<i>87,37</i>	<i>88,03</i>
<i>TFT</i>	<i>1,32</i>	<i>1,34</i>	<i>1,36</i>	<i>1,38</i>	<i>1,41</i>	<i>1,43</i>	<i>1,45</i>	<i>1,48</i>	<i>1,5</i>	<i>1,52</i>

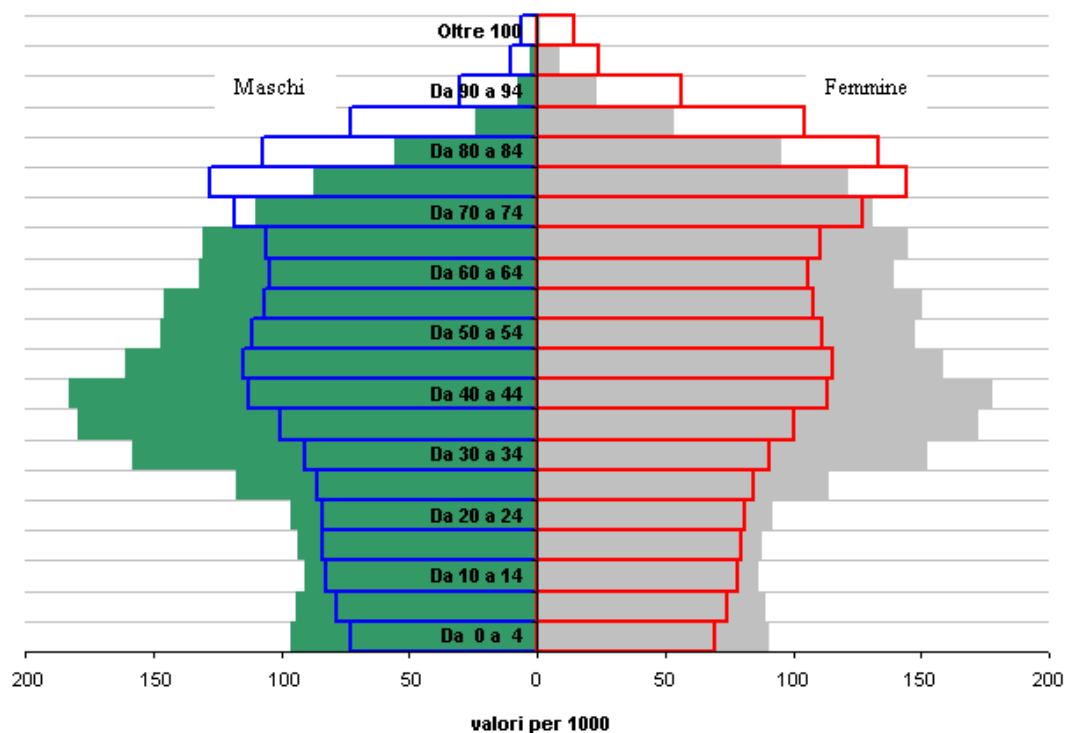
**IPOTESI BASSA – Popolazione residente, principali risultati e parametri adottati**

Fasce di età		2007	2010	2015	2020	2025	2030	2035	2040	2045	2050
0 - 14	maschi	280.569	280.224	264.477	236.631	208.961	196.122	192.705	190.173	182.582	169.629
	femmine	265.607	265.707	251.582	225.340	199.161	186.923	183.656	181.235	173.997	161.657
	totale	546.176	545.931	516.059	461.971	408.122	383.045	376.361	371.408	356.579	331.286
15 - 64	maschi	1.410.798	1.387.807	1.328.898	1.284.127	1.227.479	1.138.747	1.036.585	943.177	885.888	853.321
	femmine	1.391.298	1.367.456	1.305.720	1.259.902	1.204.053	1.117.127	1.019.290	929.267	872.567	839.897
	totale	2.802.096	2.755.263	2.634.618	2.544.029	2.431.532	2.255.874	2.055.875	1.872.444	1.758.455	1.693.218
65 e +	maschi	417.985	427.234	457.185	467.082	481.561	510.580	543.430	561.944	543.663	500.559
	femmine	580.645	584.271	607.338	611.208	620.121	644.769	673.112	689.353	672.243	629.957
	totale	998.630	1.011.505	1.064.523	1.078.290	1.101.682	1.155.349	1.216.542	1.251.297	1.215.906	1.130.516
Totale	maschi	2.109.352	2.095.265	2.050.560	1.987.840	1.918.001	1.845.449	1.772.720	1.695.294	1.612.133	1.523.509
	femmine	2.237.550	2.217.434	2.164.640	2.096.450	2.023.335	1.948.819	1.876.058	1.799.855	1.718.807	1.631.511
	totale	4.346.902	4.312.699	4.215.200	4.084.290	3.941.336	3.794.268	3.648.778	3.495.149	3.330.940	3.155.020
Nati	36.794	33.045	27.761	25.123	24.569	24.706	24.420	23.003	20.731	18.820	
Morti	48.717	52.996	56.469	58.844	59.781	59.649	60.254	60.343	60.617	60.692	
Indice di vecchiaia	182,8	185,3	206,3	233,4	269,9	301,6	323,2	336,9	341,0	341,3	
Indice di dipendenza	55,1	56,5	60,0	60,5	62,1	68,2	77,5	86,7	89,4	86,3	
Età media	44,7	45,4	46,5	47,6	48,6	49,4	50,0	50,4	50,8	51,0	
<i>Iscritti dall'estero</i>	<i>6.000</i>	<i>6.000</i>	<i>6.000</i>	<i>6.000</i>	<i>6.000</i>	<i>6.000</i>	<i>6.000</i>	<i>6.000</i>	<i>6.000</i>	<i>6.000</i>	
<i>SDV maschi</i>	<i>77,66</i>	<i>77,86</i>	<i>78,21</i>	<i>78,55</i>	<i>78,88</i>	<i>79,24</i>	<i>79,61</i>	<i>79,98</i>	<i>80,34</i>	<i>80,73</i>	
<i>SDV femmine</i>	<i>83,18</i>	<i>83,35</i>	<i>83,61</i>	<i>83,88</i>	<i>84,16</i>	<i>84,44</i>	<i>84,7</i>	<i>85,01</i>	<i>85,31</i>	<i>85,6</i>	
<i>TFT</i>	<i>1,32</i>	<i>1,32</i>	<i>1,31</i>	<i>1,31</i>	<i>1,3</i>	<i>1,3</i>	<i>1,29</i>	<i>1,29</i>	<i>1,28</i>	<i>1,28</i>	

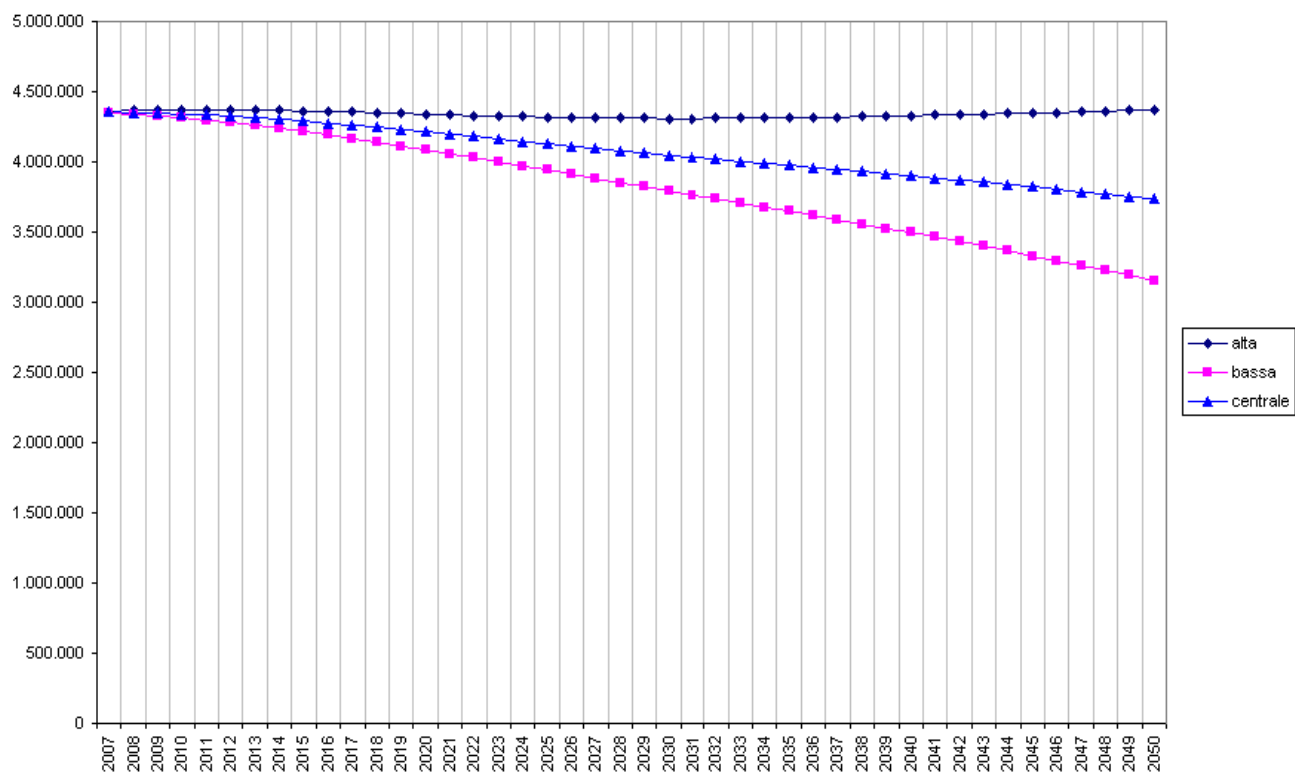
**IPOTESI ALTA – Popolazione residente, principali risultati e parametri adottati**

Fasce di età		2007	2010	2015	2020	2025	2030	2035	2040	2045	2050
0 - 14	maschi	281.902	286.886	283.822	272.060	261.413	263.670	275.582	290.124	301.233	307.039
	femmine	266.885	272.112	270.058	259.142	249.173	251.309	262.638	276.479	287.046	292.587
	totale	548.787	558.998	553.880	531.202	510.586	514.979	538.220	566.603	588.279	599.626
15 - 64	maschi	1.415.188	1.405.824	1.370.885	1.351.536	1.323.371	1.268.521	1.203.288	1.148.285	1.130.552	1.139.338
	femmine	1.396.421	1.388.259	1.353.824	1.336.513	1.311.987	1.261.429	1.202.821	1.153.167	1.136.868	1.144.412
	totale	2.811.609	2.794.083	2.724.709	2.688.049	2.635.358	2.529.950	2.406.109	2.301.452	2.267.420	2.283.750
65 e +	maschi	418.333	429.642	466.481	487.025	515.486	561.809	615.987	661.087	674.690	668.506
	femmine	581.045	587.109	618.095	634.118	658.691	702.535	754.045	798.901	817.400	818.922
	totale	999.378	1.016.751	1.084.576	1.121.143	1.174.177	1.264.344	1.370.032	1.459.988	1.492.090	1.487.428
Totale	maschi	2.115.423	2.122.352	2.121.188	2.110.621	2.100.270	2.094.000	2.094.857	2.099.496	2.106.475	2.114.883
	femmine	2.244.351	2.247.480	2.241.977	2.229.773	2.219.851	2.215.273	2.219.504	2.228.547	2.241.314	2.255.921
	totale	4.359.774	4.369.832	4.363.165	4.340.394	4.320.121	4.309.273	4.314.361	4.328.043	4.347.789	4.370.804
Nati	37.280	35.276	32.448	31.760	33.045	35.205	37.235	38.472	38.636	38.824	
Morti	48.330	51.562	53.451	54.640	54.639	53.797	53.689	52.961	52.497	51.776	
Indice di vecchiaia	182,1	181,9	195,8	211,1	230,0	245,5	254,5	257,7	253,6	248,1	
Indice di dipendenza	55,1	56,4	60,1	61,5	63,9	70,3	79,3	88,1	91,8	91,4	
Età media	44,7	45,2	46,1	46,9	47,6	48,2	48,6	48,8	49,0	49,2	
<i>Iscritti dall'estero</i>	<i>18.000</i>	<i>18.000</i>	<i>18.000</i>	<i>18.000</i>	<i>18.000</i>	<i>18.000</i>	<i>18.000</i>	<i>18.000</i>	<i>18.000</i>	<i>18.000</i>	
<i>SDV maschi</i>	<i>77,73</i>	<i>78,21</i>	<i>79,01</i>	<i>79,84</i>	<i>80,75</i>	<i>81,72</i>	<i>82,76</i>	<i>83,86</i>	<i>85,07</i>	<i>86,36</i>	
<i>SDV femmine</i>	<i>83,25</i>	<i>83,65</i>	<i>84,33</i>	<i>85,06</i>	<i>85,81</i>	<i>86,64</i>	<i>87,53</i>	<i>88,52</i>	<i>89,54</i>	<i>90,72</i>	
<i>TFT</i>	<i>1,33</i>	<i>1,36</i>	<i>1,41</i>	<i>1,46</i>	<i>1,51</i>	<i>1,56</i>	<i>1,61</i>	<i>1,67</i>	<i>1,72</i>	<i>1,77</i>	

**Struttura per età della popolazione residente al 2007 e al 2050 - Regione Piemonte - IPOTESI CENTRALE**



**Popolazione residente - Regione Piemonte - tre ipotesi a confronto**



<sup>1</sup> Nella piramide per età le barre piene si riferiscono alla struttura della popolazione nel 2007, mentre le barre vuote alla situazione nel 2050.