

**PROVINCIA DI TORINO**
**Popolazione residente al 31.12 per classi di età quinquennali – IPOTESI CENTRALE**

Classi di età		2007	2010	2015	2020	2025	2030	2035	2040	2045	2050
Da 0 a 4	maschi	51.001	49.144	42.437	38.283	37.584	38.819	40.367	40.863	39.561	37.611
	femmine	48.068	46.538	40.396	36.444	35.764	36.945	38.417	38.890	37.645	35.786
	totale	99.069	95.682	82.833	74.727	73.348	75.764	78.784	79.753	77.206	73.397
Da 5 a 9	maschi	49.387	50.776	50.039	43.336	39.190	38.491	39.722	41.265	41.761	40.459
	femmine	46.453	48.184	47.404	41.263	37.312	36.632	37.813	39.277	39.750	38.505
	totale	95.840	98.960	97.443	84.599	76.502	75.123	77.535	80.542	81.511	78.964
Da 10 a 14	maschi	46.854	49.120	51.690	50.953	44.253	40.110	39.410	40.634	42.177	42.673
	femmine	44.400	46.332	49.139	48.359	42.222	38.274	37.594	38.761	40.225	40.698
	totale	91.254	95.452	100.829	99.312	86.475	78.384	77.004	79.395	82.402	83.371
Da 15 a 19	maschi	48.426	47.968	50.208	52.780	52.047	45.361	41.229	40.531	41.762	43.309
	femmine	45.182	45.039	47.322	50.129	49.352	43.224	39.280	38.602	39.770	41.235
	totale	93.608	93.007	97.530	102.909	101.399	88.585	80.509	79.133	81.532	84.544
Da 20 a 24	maschi	49.469	48.841	49.040	51.279	53.858	53.138	46.481	42.377	41.690	42.927
	femmine	47.583	46.157	46.552	48.837	51.644	50.875	44.763	40.826	40.152	41.323
	totale	97.052	94.998	95.592	100.116	105.502	104.013	91.244	83.203	81.842	84.250
Da 25 a 29	maschi	60.650	54.144	50.680	50.890	53.134	55.711	55.008	48.389	44.311	43.641
	femmine	59.893	53.561	49.022	49.418	51.705	54.513	53.753	47.647	43.724	43.052
	totale	120.543	107.705	99.702	100.308	104.839	110.224	108.761	96.036	88.035	86.693
Da 30 a 34	maschi	83.793	69.706	56.117	52.684	52.902	55.146	57.720	57.032	50.447	46.392
	femmine	81.782	69.136	56.139	51.613	52.011	54.295	57.104	56.345	50.249	46.343
	totale	165.575	138.842	112.256	104.297	104.913	109.441	114.824	113.377	100.696	92.735
Da 35 a 39	maschi	94.528	91.463	71.083	57.560	54.143	54.369	56.607	59.180	58.501	51.943
	femmine	91.878	88.909	70.818	57.851	53.346	53.747	56.027	58.836	58.083	52.005
	totale	186.406	180.372	141.901	115.411	107.489	108.116	112.634	118.016	116.584	103.948
Da 40 a 44	maschi	94.193	95.591	92.014	71.754	58.316	54.924	55.159	57.395	59.963	59.296
	femmine	92.491	93.202	89.752	71.731	58.819	54.338	54.751	57.039	59.853	59.111
	totale	186.684	188.793	181.766	143.485	117.135	109.262	109.910	114.434	119.816	118.407
Da 45 a 49	maschi	81.949	89.478	95.428	91.928	71.875	58.579	55.246	55.503	57.754	60.334
	femmine	82.746	89.406	93.322	89.918	72.014	59.190	54.751	55.179	57.478	60.309
	totale	164.695	178.884	188.750	181.846	143.889	117.769	109.997	110.682	115.232	120.643
Da 50 a 54	maschi	75.514	78.682	88.587	94.524	91.151	71.413	58.334	55.094	55.399	57.681
	femmine	77.771	80.183	88.911	92.843	89.527	71.827	59.156	54.787	55.245	57.572
	totale	153.285	158.865	177.498	187.367	180.678	143.240	117.490	109.881	110.644	115.253
Da 55 a 59	maschi	74.498	71.769	76.946	86.754	92.701	89.572	70.376	57.673	54.596	54.997
	femmine	79.070	75.541	79.439	88.101	92.031	88.808	71.357	58.870	54.582	55.068
	totale	153.568	147.310	156.385	174.855	184.732	178.380	141.733	116.543	109.178	110.065
Da 60 a 64	maschi	69.905	76.041	69.294	74.458	84.138	90.089	87.275	68.805	56.602	53.746
	femmine	74.240	81.396	74.299	78.180	86.752	90.672	87.574	70.478	58.256	54.087
	totale	144.145	157.437	143.593	152.638	170.890	180.761	174.849	139.283	114.858	107.833
Da 65 a 69	maschi	68.509	61.199	71.400	65.371	70.505	79.978	85.933	83.578	66.175	54.714
	femmine	75.897	67.784	78.890	72.156	76.041	84.500	88.447	85.568	69.014	57.186
	totale	144.406	128.983	150.290	137.527	146.546	164.478	174.380	169.146	135.189	111.900
Da 70 a 74	maschi	56.573	61.837	54.787	64.271	59.268	64.286	73.373	79.215	77.477	61.680
	femmine	67.617	72.794	64.470	75.197	68.971	72.847	81.142	85.100	82.513	66.709
	totale	124.190	134.631	119.257	139.468	128.239	137.133	154.515	164.315	159.990	128.389
Da 75 a 79	maschi	43.567	45.800	51.870	46.192	54.519	50.665	55.299	63.552	68.984	67.879
	femmine	59.969	60.640	66.162	58.771	68.845	63.452	67.303	75.309	79.271	77.175
	totale	103.536	106.440	118.032	104.963	123.364	114.117	122.602	138.861	148.255	145.054
Da 80 a 84	maschi	26.361	30.721	34.985	39.985	35.891	42.737	40.144	44.219	51.315	56.140
	femmine	45.559	48.673	51.037	56.120	50.170	59.222	55.037	58.814	66.338	70.310
	totale	71.920	79.394	86.022	96.105	86.061	101.959	95.181	103.033	117.653	126.450
Da 85 a 89	maschi	11.480	15.180	19.765	22.687	26.514	23.990	29.124	28.048	31.490	37.333
	femmine	25.053	31.395	35.330	37.480	42.105	37.949	45.650	43.282	47.074	54.121
	totale	36.533	46.575	55.095	60.167	68.619	61.939	74.774	71.330	78.564	91.454
Da 90 a 94	maschi	3.308	3.016	5.590	7.634	9.156	11.186	10.543	13.363	13.518	15.860
	femmine	10.551	8.783	14.696	17.297	19.141	22.476	21.065	26.473	26.277	29.829
	totale	13.859	11.799	20.286	24.931	28.297	33.662	31.608	39.836	39.795	45.689
95 e più	maschi	1.101	1.826	2.101	3.316	4.653	5.816	7.081	7.227	8.326	8.685
	femmine	4.509	6.456	6.498	9.251	11.601	13.476	15.890	16.245	19.038	20.196
	totale	5.610	8.282	8.599	12.567	16.254	19.292	22.971	23.472	27.364	28.881
Totale	maschi	1.091.066	1.092.302	1.084.061	1.066.639	1.045.798	1.024.380	1.004.431	983.943	961.809	937.300
	femmine	1.160.712	1.160.109	1.149.598	1.130.959	1.109.373	1.087.262	1.066.874	1.046.328	1.024.537	1.000.620
	totale	2.251.778	2.252.411	2.233.659	2.197.598	2.155.171	2.111.642	2.071.305	2.030.271	1.986.346	1.937.920

**Indicatori demografici – IPOTESI CENTRALE – principali risultati e parametri adottati**

	2007	2010	2015	2020	2025	2030	2035	2040	2045	2050
Nati	19.612	17.996	15.598	14.555	14.690	15.321	15.831	15.746	15.009	14.324
Morti	22.755	24.972	26.926	28.578	29.413	29.641	29.946	29.995	30.159	30.249
Tasso migratorio netto	2,7	2,6	2,7	2,7	2,8	2,8	2,9	2,9	3,0	3,1
Tasso di natalità	8,7	8,0	7,0	6,6	6,8	7,2	7,6	7,7	7,5	7,4
Tasso di mortalità	10,1	11,1	12,0	13,0	13,6	14,0	14,4	14,7	15,1	15,6
Indice di vecchiaia	174,7	177,9	198,4	222,6	252,8	275,9	289,7	296,2	293,1	287,5
Indice di dipendenza	53,6	55,7	60,1	61,2	63,1	69,0	78,3	87,9	91,3	89,2
Indice di struttura	121,0	135,2	155,0	160,6	152,1	140,2	128,7	120,6	121,6	126,5
Indice di ricambio	154,0	169,3	147,2	148,3	168,5	204,1	217,2	176,0	140,9	127,5
Età media	44,3	45,0	46,2	47,3	48,2	48,9	49,4	49,7	49,9	50,0
Età mediana	44,0	45,0	47,0	49,0	51,0	52,0	53,0	52,0	52,0	51,0
Età media maschile	42,7	43,5	44,7	45,8	46,7	47,4	47,9	48,2	48,4	48,4
Età mediana maschile	43,0	44,0	46,0	48,0	50,0	51,0	51,0	50,0	50,0	50,0
Età media femminile	45,8	46,5	47,6	48,7	49,6	50,3	50,8	51,1	51,4	51,5
Età mediana femminile	46,0	47,0	49,0	51,0	52,0	54,0	55,0	54,0	54,0	53,0
Rapporto di mascolinità	94,0	94,2	94,3	94,3	94,3	94,2	94,1	94,0	93,9	93,7
<i>Iscritti dall'estero</i>	5.967	5.967	5.967	5.967	5.967	5.967	5.967	5.967	5.967	5.967
<i>SDV maschi</i>	78,26	78,56	79,1	79,65	80,21	80,81	81,39	82,04	82,71	83,39
<i>SDV femmine</i>	83,56	83,82	84,28	84,76	85,25	85,74	86,27	86,81	87,38	87,99
<i>TFT</i>	1,31	1,33	1,35	1,37	1,40	1,43	1,45	1,47	1,50	1,52

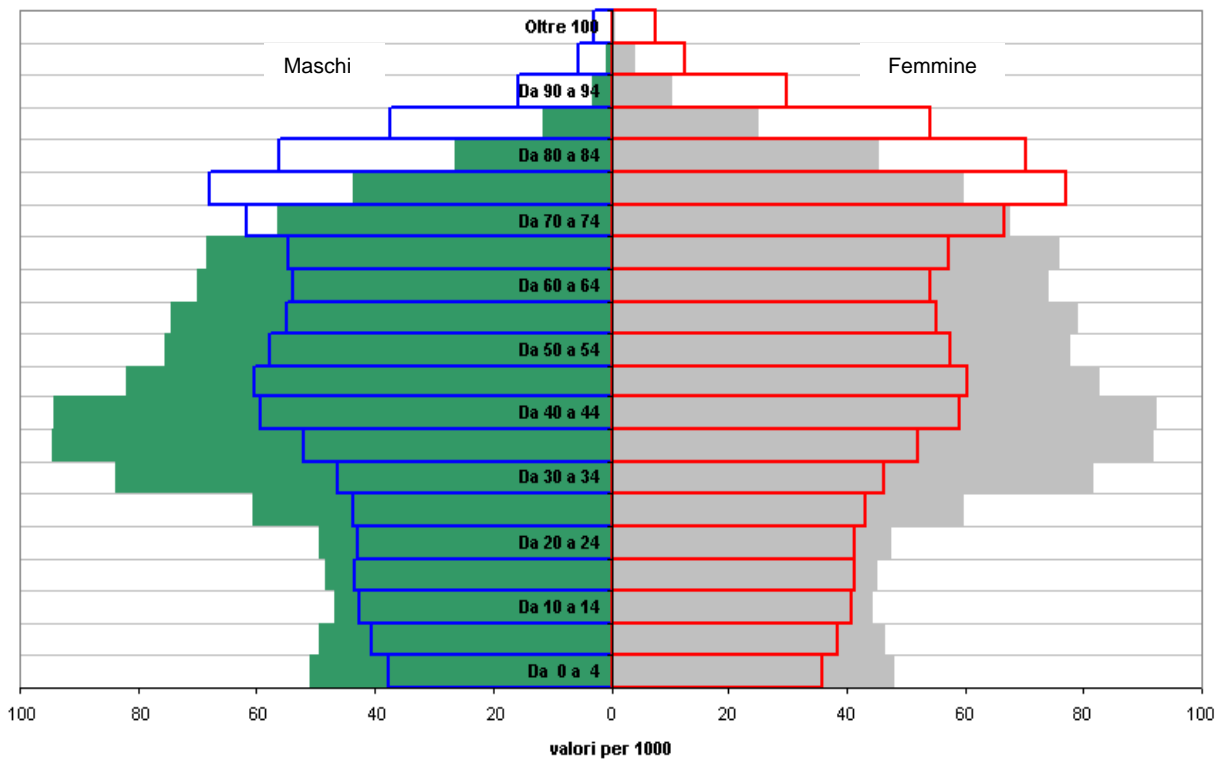
**IPOTESI BASSA – Popolazione residente, principali risultati e parametri adottati**

Fasce di età		2007	2010	2015	2020	2025	2030	2035	2040	2045	2050
0 - 14	maschi	146.912	147.374	139.302	123.701	108.032	100.894	99.379	98.582	94.918	87.994
	femmine	138.601	139.449	132.307	117.630	102.942	96.131	94.688	93.922	90.428	83.824
	totale	285.513	286.823	271.609	241.331	210.974	197.025	194.067	192.504	185.346	171.818
15 - 64	maschi	731.814	719.115	688.741	667.522	639.916	595.330	541.191	490.232	459.658	442.922
	femmine	731.358	717.329	683.512	659.390	630.060	585.120	532.291	482.404	451.333	434.350
	totale	1.463.172	1.436.444	1.372.253	1.326.912	1.269.976	1.180.450	1.073.482	972.636	910.991	877.272
65 e +	maschi	210.810	218.955	238.065	244.161	251.571	265.376	282.972	294.395	285.080	261.865
	femmine	289.060	295.829	314.381	320.519	327.243	339.675	354.895	364.556	355.451	331.929
	totale	499.870	514.784	552.446	564.680	578.814	605.051	637.867	658.951	640.531	593.794
Totale	maschi	1.089.536	1.085.444	1.066.108	1.035.384	999.519	961.600	923.542	883.209	839.656	792.781
	femmine	1.159.019	1.152.607	1.130.200	1.097.539	1.060.245	1.020.926	981.874	940.882	897.212	850.103
	totale	2.248.555	2.238.051	2.196.308	2.132.923	2.059.764	1.982.526	1.905.416	1.824.091	1.736.868	1.642.884
Nati	19.479	17.410	14.413	12.913	12.627	12.777	12.733	12.007	10.756	9.686	
Morti	22.855	25.357	27.735	29.706	30.759	31.049	31.526	31.581	31.794	31.854	
Indice di vecchiaia	175,1	179,5	203,4	234,0	274,4	307,1	328,7	342,3	345,6	345,6	
Indice di dipendenza	53,7	55,8	60,1	60,7	62,2	67,9	77,5	87,5	90,7	87,3	
Età media	44,4	45,1	46,4	47,6	48,7	49,5	50,1	50,6	50,9	51,2	
<i>Iscritti dall'estero</i>	2.978	2.978	2.978	2.978	2.978	2.978	2.978	2.978	2.978	2.978	
<i>SDV maschi</i>	78,21	78,38	78,65	78,97	79,25	79,54	79,8	80,05	80,37	80,73	
<i>SDV femmine</i>	83,52	83,67	83,89	84,13	84,36	84,6	84,8	85,04	85,28	85,57	
<i>TFT</i>	1,31	1,31	1,30	1,30	1,30	1,29	1,29	1,28	1,28	1,28	

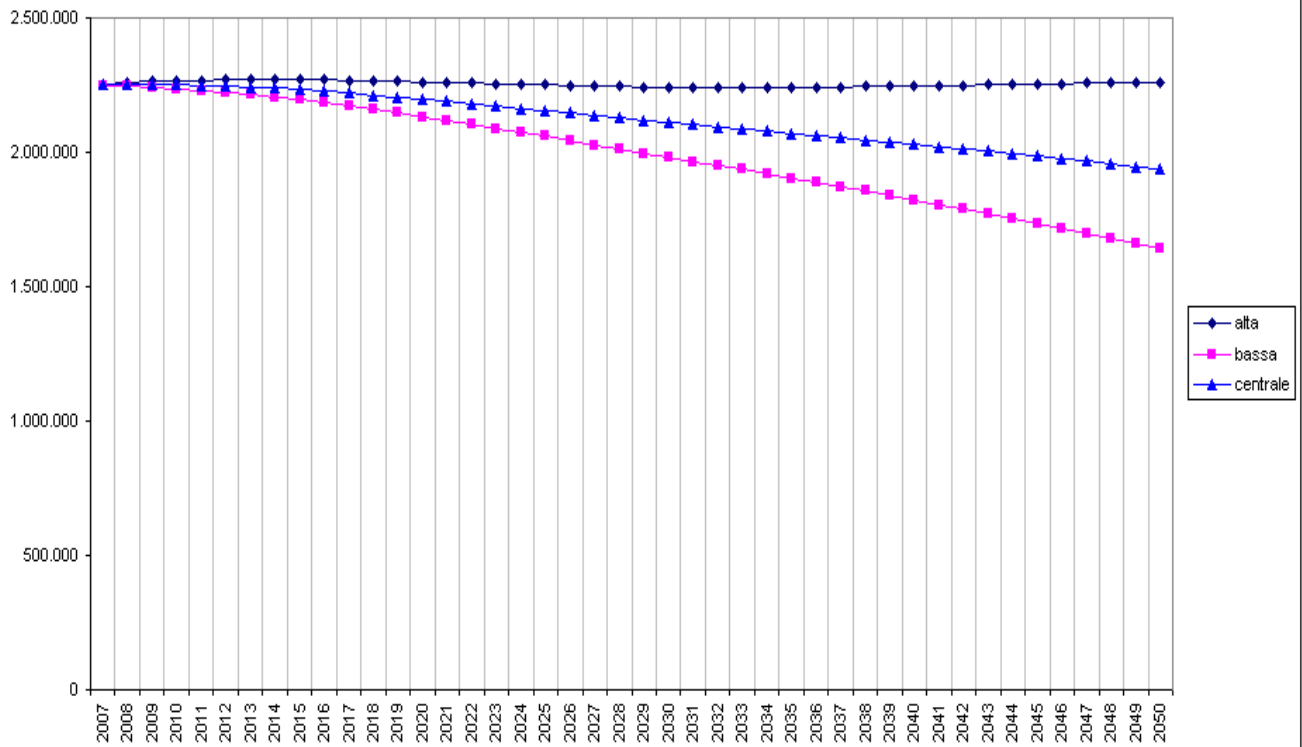
**IPOTESI ALTA – Popolazione residente, principali risultati e parametri adottati**

Fasce di età		2007	2010	2015	2020	2025	2030	2035	2040	2045	2050
0 - 14	maschi	147.568	150.710	149.115	141.751	134.703	135.137	141.398	149.428	155.472	158.186
	femmine	139.238	142.665	141.664	134.802	128.329	128.727	134.682	142.322	148.069	150.646
	totale	286.806	293.375	290.779	276.553	263.032	263.864	276.080	291.750	303.541	308.832
15 - 64	maschi	734.036	728.239	710.000	701.607	688.502	661.218	625.879	594.360	583.678	587.764
	femmine	733.909	727.726	707.608	697.817	684.301	657.896	624.998	595.487	584.756	587.976
	totale	1.467.945	1.455.965	1.417.608	1.399.424	1.372.803	1.319.114	1.250.877	1.189.847	1.168.434	1.175.740
65 e +	maschi	210.970	220.104	242.670	254.263	268.917	291.719	320.391	345.568	352.857	348.857
	femmine	289.241	297.140	319.491	331.617	346.276	368.536	395.803	420.447	429.968	429.354
	totale	500.211	517.244	562.161	585.880	615.193	660.255	716.194	766.015	782.825	778.211
Totale	maschi	1.092.574	1.099.053	1.101.785	1.097.621	1.092.122	1.088.074	1.087.668	1.089.356	1.092.007	1.094.807
	femmine	1.162.388	1.167.531	1.168.763	1.164.236	1.158.906	1.155.159	1.155.483	1.158.256	1.162.793	1.167.976
	totale	2.254.962	2.266.584	2.270.548	2.261.857	2.251.028	2.243.233	2.243.151	2.247.612	2.254.800	2.262.783
Nati	19.739	18.584	16.839	16.310	16.933	18.119	19.286	19.953	19.937	19.896	
Morti	22.675	24.651	26.196	27.498	28.001	27.884	27.974	27.608	27.434	27.077	
Indice di vecchiaia	175,1	179,5	203,4	234,0	274,4	307,1	328,7	342,3	345,6	345,6	
Indice di dipendenza	53,7	55,8	60,1	60,7	62,2	67,9	77,5	87,5	90,7	87,3	
Età media	44,4	45,1	46,4	47,6	48,7	49,5	50,1	50,6	50,9	51,2	
<i>Iscritti dall'estero</i>	8.946	8.946	8.946	8.946	8.946	8.946	8.946	8.946	8.946	8.946	
<i>SDV maschi</i>	78,28	78,71	79,48	80,29	81,13	82,07	83,01	84,04	85,15	86,38	
<i>SDV femmine</i>	83,58	83,95	84,61	85,3	86,06	86,87	87,69	88,6	89,57	90,67	
<i>TFT</i>	1,32	1,35	1,40	1,45	1,50	1,56	1,61	1,66	1,72	1,77	

Struttura per età della popolazione residente al 2007 e al 2050 - Prov. di Torino - IPOTESI CENTRALE



Popolazione residente - Prov. di Torino - tre ipotesi a confronto



**PROVINCIA DI VERCELLI**
**Popolazione residente al 31.12 per classi di età quinquennali – IPOTESI CENTRALE**

Classi di età		2007	2010	2015	2020	2025	2030	2035	2040	2045	2050
Da 0 a 4	maschi	3.544	3.396	3.001	2.771	2.718	2.758	2.818	2.815	2.737	2.645
	femmine	3.287	3.182	2.847	2.634	2.584	2.621	2.676	2.675	2.605	2.515
	totale	6.831	6.578	5.848	5.405	5.302	5.379	5.494	5.490	5.342	5.160
Da 5 a 9	maschi	3.497	3.603	3.475	3.080	2.850	2.798	2.838	2.898	2.895	2.817
	femmine	3.361	3.342	3.238	2.903	2.691	2.642	2.679	2.734	2.733	2.663
	totale	6.858	6.945	6.713	5.983	5.541	5.440	5.517	5.632	5.628	5.480
Da 10 a 14	maschi	3.586	3.518	3.680	3.553	3.158	2.929	2.877	2.917	2.977	2.974
	femmine	3.264	3.404	3.402	3.298	2.963	2.754	2.705	2.742	2.797	2.796
	totale	6.850	6.922	7.082	6.851	6.121	5.683	5.582	5.659	5.774	5.770
Da 15 a 19	maschi	3.761	3.743	3.595	3.761	3.635	3.244	3.016	2.965	3.009	3.070
	femmine	3.468	3.338	3.475	3.473	3.369	3.034	2.825	2.776	2.813	2.868
	totale	7.229	7.081	7.070	7.234	7.004	6.278	5.841	5.741	5.822	5.938
Da 20 a 24	maschi	3.850	3.804	3.822	3.684	3.850	3.722	3.339	3.111	3.063	3.112
	femmine	3.669	3.580	3.454	3.591	3.589	3.486	3.153	2.944	2.895	2.932
	totale	7.519	7.384	7.276	7.275	7.439	7.208	6.492	6.055	5.958	6.044
Da 25 a 29	maschi	4.663	4.212	3.940	3.959	3.824	3.995	3.869	3.493	3.270	3.229
	femmine	4.484	4.091	3.777	3.648	3.785	3.786	3.693	3.360	3.151	3.102
	totale	9.147	8.303	7.717	7.607	7.609	7.781	7.562	6.853	6.421	6.331
Da 30 a 34	maschi	6.054	5.211	4.355	4.082	4.101	3.967	4.147	4.022	3.646	3.434
	femmine	5.683	5.038	4.233	3.922	3.795	3.937	3.939	3.846	3.513	3.304
	totale	11.737	10.249	8.588	8.004	7.896	7.904	8.086	7.868	7.159	6.738
Da 35 a 39	maschi	6.929	6.528	5.281	4.438	4.163	4.181	4.051	4.232	4.107	3.732
	femmine	6.574	6.193	5.151	4.353	4.042	3.917	4.059	4.064	3.971	3.638
	totale	13.503	12.721	10.432	8.791	8.205	8.098	8.110	8.296	8.078	7.370
Da 40 a 44	maschi	7.448	7.182	6.561	5.322	4.485	4.213	4.234	4.104	4.285	4.162
	femmine	7.071	6.716	6.227	5.193	4.398	4.091	3.968	4.111	4.122	4.029
	totale	14.519	13.898	12.788	10.515	8.883	8.304	8.202	8.215	8.407	8.191
Da 45 a 49	maschi	6.664	7.252	7.139	6.533	5.309	4.486	4.223	4.248	4.116	4.299
	femmine	6.555	7.061	6.746	6.256	5.227	4.438	4.137	4.014	4.157	4.170
	totale	13.219	14.313	13.885	12.789	10.536	8.924	8.360	8.262	8.273	8.469
Da 50 a 54	maschi	6.019	6.287	7.160	7.059	6.474	5.275	4.473	4.222	4.252	4.120
	femmine	6.008	6.249	7.041	6.728	6.247	5.228	4.448	4.153	4.032	4.175
	totale	12.027	12.536	14.201	13.787	12.721	10.503	8.921	8.375	8.284	8.295
Da 55 a 59	maschi	6.173	5.886	6.155	7.019	6.934	6.374	5.210	4.432	4.194	4.230
	femmine	6.142	5.897	6.201	6.987	6.684	6.207	5.202	4.437	4.145	4.026
	totale	12.315	11.783	12.356	14.006	13.618	12.581	10.412	8.869	8.339	8.256
Da 60 a 64	maschi	5.086	6.017	5.661	5.939	6.791	6.724	6.205	5.092	4.353	4.133
	femmine	5.407	6.164	5.785	6.092	6.865	6.580	6.120	5.144	4.402	4.118
	totale	10.493	12.181	11.446	12.031	13.656	13.304	12.325	10.236	8.755	8.251
Da 65 a 69	maschi	5.199	4.311	5.568	5.270	5.559	6.397	6.370	5.916	4.886	4.208
	femmine	5.882	4.857	5.902	5.561	5.875	6.641	6.384	5.960	5.028	4.322
	totale	11.081	9.168	11.470	10.831	11.434	13.038	12.754	11.876	9.914	8.530
Da 70 a 74	maschi	4.620	4.790	3.811	4.962	4.733	5.035	5.837	5.854	5.478	4.564
	femmine	5.843	5.908	4.593	5.596	5.291	5.606	6.360	6.126	5.736	4.859
	totale	10.463	10.698	8.404	10.558	10.024	10.641	12.197	11.980	11.214	9.423
Da 75 a 79	maschi	4.021	3.945	3.984	3.184	4.186	4.027	4.320	5.042	5.095	4.805
	femmine	5.698	5.496	5.370	4.182	5.126	4.869	5.181	5.900	5.704	5.359
	totale	9.719	9.441	9.354	7.366	9.312	8.896	9.501	10.942	10.799	10.164
Da 80 a 84	maschi	2.566	2.831	2.962	3.026	2.442	3.257	3.166	3.438	4.059	4.140
	femmine	4.614	4.795	4.665	4.579	3.587	4.429	4.231	4.535	5.195	5.052
	totale	7.180	7.626	7.627	7.605	6.029	7.686	7.397	7.973	9.254	9.192
Da 85 a 89	maschi	1.089	1.380	1.658	1.750	1.872	1.529	2.132	2.141	2.406	2.942
	femmine	2.394	3.050	3.362	3.317	3.341	2.646	3.365	3.288	3.610	4.233
	totale	3.483	4.430	5.020	5.067	5.213	4.175	5.497	5.429	6.016	7.175
Da 90 a 94	maschi	323	240	420	546	617	710	614	929	999	1.202
	femmine	1.047	759	1.294	1.514	1.576	1.675	1.400	1.893	1.954	2.273
	totale	1.370	999	1.714	2.060	2.193	2.385	2.014	2.822	2.953	3.475
95 e più	maschi	120	177	171	236	327	406	493	493	631	716
	femmine	522	726	674	903	1.109	1.229	1.330	1.236	1.427	1.528
	totale	642	903	845	1.139	1.436	1.635	1.823	1.729	2.058	2.244
Totale	maschi	85.212	84.313	82.399	80.174	78.028	76.027	74.232	72.364	70.458	68.534
	femmine	90.973	89.846	87.437	84.730	82.144	79.816	77.855	75.938	73.990	71.962
	totale	176.185	174.159	169.836	164.904	160.172	155.843	152.087	148.302	144.448	140.496

**Indicatori demografici – IPOTESI CENTRALE – principali risultati e *parametri adottati***

	2007	2010	2015	2020	2025	2030	2035	2040	2045	2050
Nati	1.339	1.244	1.114	1.053	1.051	1.078	1.093	1.079	1.043	1.014
Morti	2.301	2.433	2.476	2.489	2.422	2.317	2.291	2.281	2.260	2.244
Tasso migratorio netto	2,5	2,5	2,6	2,7	2,8	2,8	2,9	3,0	3,0	3,1
Tasso di natalità	7,6	7,1	6,5	6,4	6,5	6,9	7,2	7,3	7,2	7,2
Tasso di mortalità	13,0	13,9	14,5	15,0	15,1	14,8	15,0	15,3	15,6	15,9
Indice di vecchiaia	213,9	211,6	226,2	244,7	269,0	293,6	308,5	314,3	311,8	305,9
Indice di dipendenza	57,7	57,7	60,6	61,6	64,2	71,5	80,4	88,3	91,3	90,2
Indice di struttura	127,3	141,5	157,4	162,2	155,7	143,9	133,6	126,3	125,8	127,9
Indice di ricambio	145,2	172,0	161,9	166,3	195,0	211,9	211,0	178,3	150,4	139,0
Età media	45,9	46,4	47,3	48,1	48,8	49,4	49,9	50,3	50,5	50,6
Età mediana	46,0	47,0	49,0	50,0	52,0	53,0	53,0	53,0	53,0	52,0
Età media maschile	43,9	44,5	45,4	46,3	47,1	47,8	48,4	48,7	49,0	49,0
Età mediana maschile	44,0	45,0	47,0	49,0	50,0	51,0	51,0	51,0	51,0	50,0
Età media femminile	47,7	48,3	49,0	49,7	50,4	50,9	51,4	51,8	52,0	52,2
Età mediana femminile	48,0	49,0	50,0	52,0	53,0	54,0	55,0	55,0	55,0	54,0
Rapporto di mascolinità	93,7	93,8	94,2	94,6	95,0	95,3	95,3	95,3	95,2	95,2
<i>Iscritti dall'estero</i>	441	441	441	441	441	441	441	441	441	441
<i>SDV maschi</i>	76,61	77,22	77,85	78,48	79,35	79,89	81,3	81,85	82,57	83,98
<i>SDV femmine</i>	82,64	83,16	83,81	84,25	84,88	85,84	86,54	87,16	88,13	88,41
<i>TFT</i>	1,26	1,28	1,31	1,34	1,37	1,40	1,43	1,46	1,49	1,51

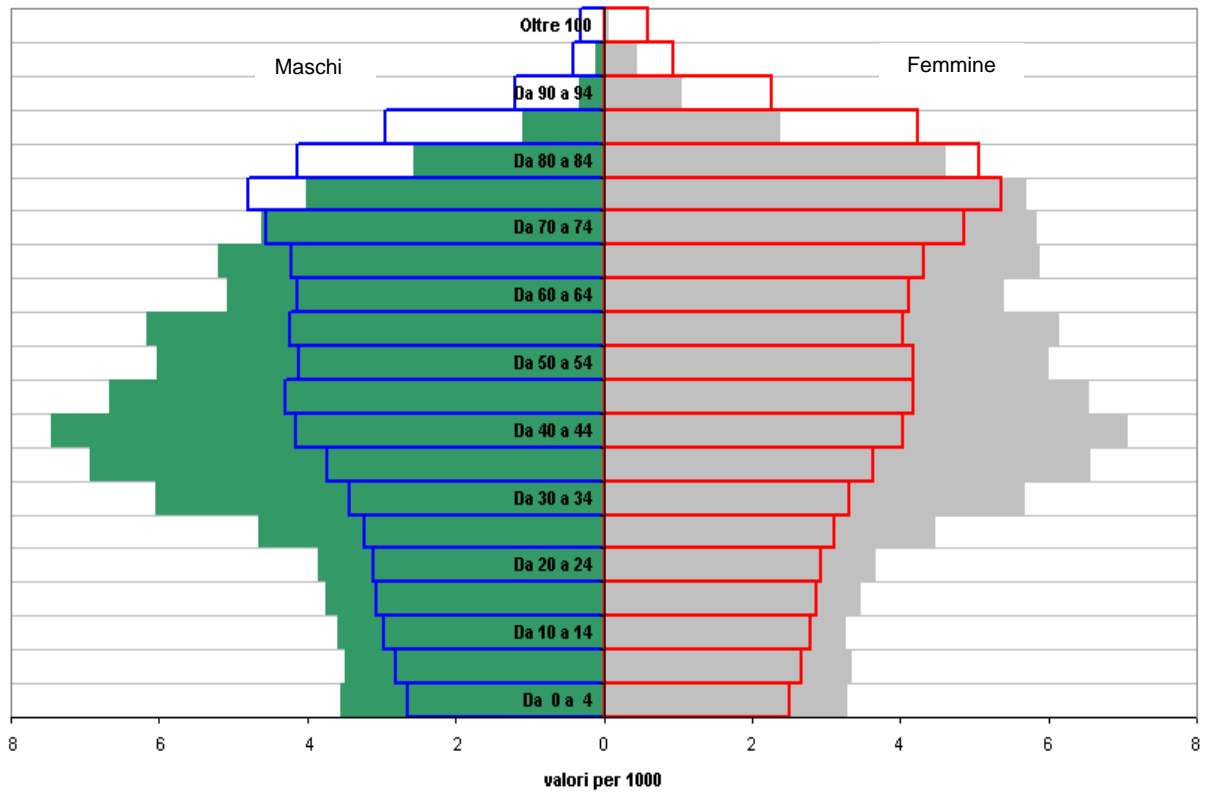
**IPOTESI BASSA – Popolazione residente, principali risultati e *parametri adottati***

Fasce di età		2007	2010	2015	2020	2025	2030	2035	2040	2045	2050
0 - 14	maschi	10.599	10.386	9.783	8.745	7.768	7.278	7.067	6.892	6.576	6.121
	femmine	9.891	9.823	9.173	8.255	7.369	6.901	6.697	6.535	6.235	5.809
	totale	20.490	20.209	18.956	17.000	15.137	14.179	13.764	13.427	12.811	11.930
15 - 64	maschi	56.564	55.786	52.877	50.523	47.758	43.749	39.635	36.069	33.707	32.193
	femmine	54.971	53.959	51.244	48.912	46.140	42.227	38.383	34.995	32.666	31.148
	totale	111.535	109.745	104.121	99.435	93.898	85.976	78.018	71.064	66.373	63.341
65 e +	maschi	17.928	17.608	18.344	18.522	19.021	20.339	21.534	21.959	21.168	19.569
	femmine	25.993	25.531	25.618	25.153	25.094	25.918	26.682	26.881	26.023	24.308
	totale	43.921	43.139	43.962	43.675	44.115	46.257	48.216	48.840	47.191	43.877
Totale	maschi	85.091	83.780	81.004	77.790	74.547	71.366	68.236	64.920	61.451	57.883
	femmine	90.855	89.313	86.035	82.320	78.603	75.046	71.762	68.411	64.924	61.265
	totale	175.946	173.093	167.039	160.110	153.150	146.412	139.998	133.331	126.375	119.148
Nati	1.331	1.204	1.033	939	905	899	875	822	745	686	
Morti	2.307	2.460	2.550	2.568	2.508	2.399	2.403	2.388	2.379	2.362	
Indice di vecchiaia	214,4	213,5	231,9	256,9	291,4	326,2	350,3	363,7	368,4	367,8	
Indice di dipendenza	57,7	57,7	60,4	61,0	63,1	70,3	79,4	87,6	90,4	88,1	
Età media	45,9	46,5	47,5	48,4	49,2	50,0	50,7	51,2	51,5	51,8	
<i>Iscritti dall'estero</i>	217	217	217	217	217	217	217	217	217	217	
<i>SDV maschi</i>	76,55	77,14	77,38	77,84	78,13	78,99	79,61	80,25	80,88	81,15	
<i>SDV femmine</i>	82,63	83,02	83,49	83,69	84,23	84,7	85,1	85,97	85,73	86,57	
<i>TFT</i>	1,26	1,26	1,25	1,26	1,26	1,26	1,26	1,26	1,26	1,26	

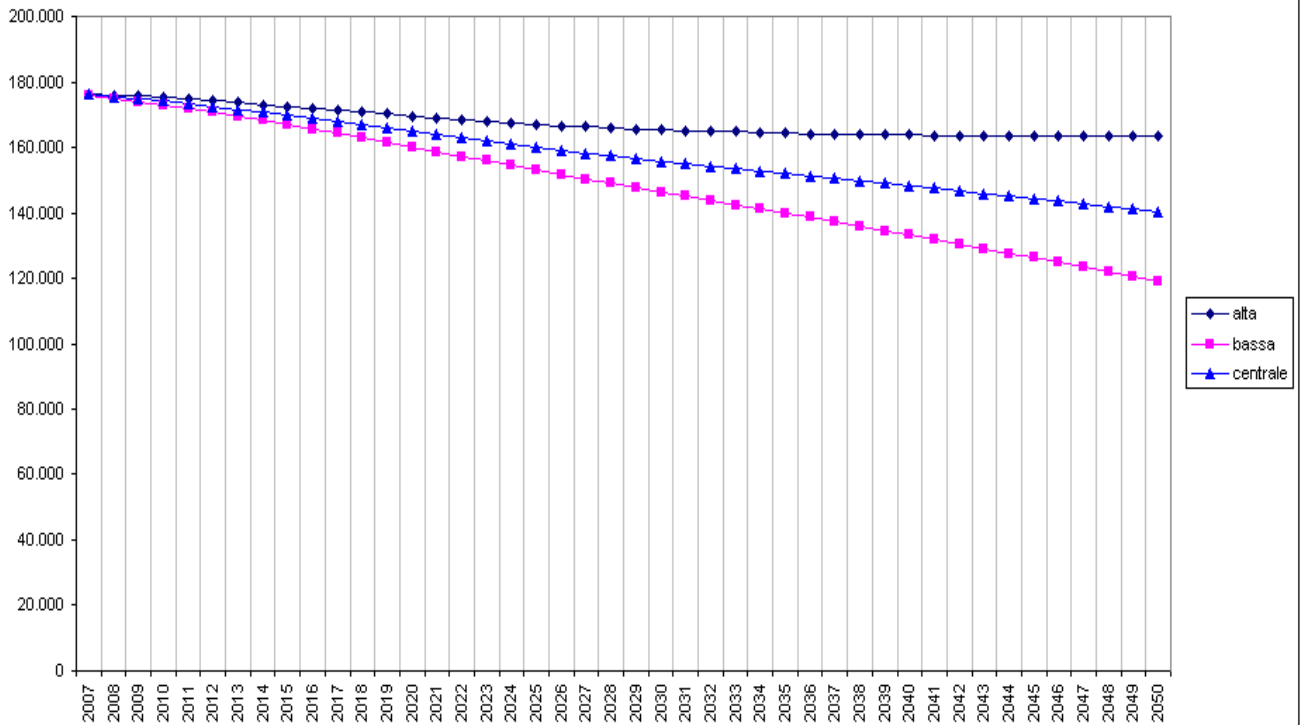
**IPOTESI ALTA – Popolazione residente, principali risultati e *parametri adottati***

Fasce di età		2007	2010	2015	2020	2025	2030	2035	2040	2045	2050
0 - 14	maschi	10.650	10.635	10.504	10.039	9.669	9.704	10.034	10.446	10.779	10.979
	femmine	9.936	10.044	9.815	9.441	9.137	9.181	9.491	9.880	10.197	10.392
	totale	20.586	20.679	20.319	19.480	18.806	18.885	19.525	20.326	20.976	21.371
15 - 64	maschi	56.733	56.469	54.460	53.060	51.353	48.581	45.833	43.687	42.797	42.804
	femmine	55.152	54.696	52.934	51.575	49.870	47.187	44.710	42.724	41.795	41.684
	totale	111.885	111.165	107.394	104.635	101.223	95.768	90.543	86.411	84.592	84.488
65 e +	maschi	17.948	17.732	18.768	19.394	20.443	22.416	24.410	25.856	26.298	26.166
	femmine	26.007	25.646	26.076	26.128	26.696	28.304	29.954	31.243	31.742	31.657
	totale	43.955	43.378	44.844	45.522	47.139	50.720	54.364	57.099	58.040	57.823
Totale	maschi	85.331	84.836	83.732	82.493	81.465	80.701	80.277	79.989	79.874	79.949
	femmine	91.095	90.386	88.825	87.144	85.703	84.672	84.155	83.847	83.734	83.733
	totale	176.426	175.222	172.557	169.637	167.168	165.373	164.432	163.836	163.608	163.682
Nati	1.348	1.281	1.198	1.174	1.205	1.267	1.326	1.362	1.376	1.391	
Morti	2.291	2.401	2.420	2.403	2.323	2.187	2.160	2.106	2.057	2.011	
Indice di vecchiaia	214,4	213,5	231,9	256,9	291,4	326,2	350,3	363,7	368,4	367,8	
Indice di dipendenza	57,7	57,7	60,4	61,0	63,1	70,3	79,4	87,6	90,4	88,1	
Età media	45,9	46,5	47,5	48,4	49,2	50,0	50,7	51,2	51,5	51,8	
<i>Iscritti dall'estero</i>	664	664	664	664	664	664	664	664	664	664	
<i>SDV maschi</i>	76,63	77,38	78,28	79,12	80,06	81,12	82,63	83,6	85,16	87,12	
<i>SDV femmine</i>	82,74	83,39	83,92	84,89	85,67	86,97	87,78	88,91	89,89	91,01	
<i>TFT</i>	1,26	1,30	1,35	1,41	1,47	1,52	1,59	1,64	1,70	1,76	

Struttura per età della popolazione residente al 2007 e al 2050 - Prov. di Vercelli - IPOTESI CENTRALE



Popolazione residente - Prov. di Vercelli - tre ipotesi a confronto



**PROVINCIA DI NOVARA**
**Popolazione residente al 31.12 per classi di età quinquennali – IPOTESI CENTRALE**

Classi di età		2007	2010	2015	2020	2025	2030	2035	2040	2045	2050
Da 0 a 4	maschi	8.153	8.034	7.031	6.376	6.225	6.368	6.572	6.635	6.428	6.095
	femmine	7.901	7.757	6.714	6.085	5.944	6.082	6.275	6.330	6.134	5.813
	totale	16.054	15.791	13.745	12.461	12.169	12.450	12.847	12.965	12.562	11.908
Da 5 a 9	maschi	8.107	8.249	8.172	7.169	6.514	6.363	6.506	6.710	6.773	6.566
	femmine	7.535	7.751	7.888	6.845	6.217	6.085	6.223	6.416	6.471	6.275
	totale	15.642	16.000	16.060	14.014	12.731	12.448	12.729	13.126	13.244	12.841
Da 10 a 14	maschi	7.643	7.974	8.390	8.313	7.310	6.656	6.506	6.649	6.853	6.916
	femmine	7.266	7.528	7.859	7.996	6.953	6.326	6.194	6.332	6.525	6.580
	totale	14.909	15.502	16.249	16.309	14.263	12.982	12.700	12.981	13.378	13.496
Da 15 a 19	maschi	7.794	7.682	8.113	8.529	8.453	7.452	6.811	6.661	6.804	7.010
	femmine	7.407	7.464	7.648	7.979	8.116	7.074	6.450	6.319	6.458	6.651
	totale	15.201	15.146	15.761	16.508	16.569	14.526	13.261	12.980	13.262	13.661
Da 20 a 24	maschi	8.233	8.010	7.841	8.274	8.689	8.620	7.630	6.996	6.844	6.987
	femmine	7.872	7.529	7.700	7.884	8.215	8.355	7.314	6.694	6.567	6.707
	totale	16.105	15.539	15.541	16.158	16.904	16.975	14.944	13.690	13.411	13.694
Da 25 a 29	maschi	10.483	9.230	8.308	8.150	8.583	8.999	8.939	7.953	7.327	7.176
	femmine	9.703	8.810	7.975	8.149	8.333	8.664	8.804	7.766	7.147	7.022
	totale	20.186	18.040	16.283	16.299	16.916	17.663	17.743	15.719	14.474	14.198
Da 30 a 34	maschi	13.682	11.658	9.519	8.597	8.442	8.870	9.286	9.228	8.248	7.623
	femmine	13.083	11.070	9.189	8.355	8.529	8.713	9.046	9.186	8.157	7.541
	totale	26.765	22.728	18.708	16.952	16.971	17.583	18.332	18.414	16.405	15.164
Da 35 a 39	maschi	15.523	14.932	11.873	9.743	8.826	8.674	9.103	9.517	9.460	8.483
	femmine	14.288	13.873	11.241	9.365	8.534	8.708	8.892	9.229	9.372	8.354
	totale	29.811	28.805	23.114	19.108	17.360	17.382	17.995	18.746	18.832	16.837
Da 40 a 44	maschi	15.710	15.761	14.989	11.955	9.838	8.930	8.780	9.211	9.626	9.570
	femmine	15.468	14.953	13.971	11.350	9.479	8.653	8.828	9.012	9.349	9.492
	totale	31.178	30.714	28.960	23.305	19.317	17.583	17.608	18.223	18.975	19.062
Da 45 a 49	maschi	14.008	15.287	15.721	14.964	11.962	9.870	8.974	8.830	9.261	9.680
	femmine	13.554	14.956	15.001	14.028	11.422	9.559	8.735	8.913	9.100	9.438
	totale	27.562	30.243	30.722	28.992	23.384	19.429	17.709	17.743	18.361	19.118
Da 50 a 54	maschi	12.111	12.843	15.124	15.566	14.829	11.884	9.830	8.956	8.816	9.258
	femmine	11.971	12.780	14.884	14.937	13.978	11.400	9.563	8.749	8.931	9.123
	totale	24.082	25.623	30.008	30.503	28.807	23.284	19.393	17.705	17.747	18.381
Da 55 a 59	maschi	11.714	11.698	12.610	14.857	15.305	14.600	11.724	9.716	8.870	8.748
	femmine	11.878	11.557	12.647	14.729	14.793	13.858	11.320	9.512	8.707	8.895
	totale	23.592	23.255	25.257	29.586	30.098	28.458	23.044	19.228	17.577	17.643
Da 60 a 64	maschi	9.843	11.326	11.207	12.124	14.325	14.806	14.175	11.435	9.525	8.736
	femmine	10.534	11.989	11.369	12.450	14.505	14.581	13.677	11.192	9.431	8.648
	totale	20.377	23.315	22.576	24.574	28.830	29.387	27.852	22.627	18.956	17.384
Da 65 a 69	maschi	9.542	8.388	10.558	10.505	11.417	13.553	14.074	13.545	10.991	9.208
	femmine	11.175	9.625	11.575	11.004	12.077	14.094	14.200	13.358	10.967	9.270
	totale	20.717	18.013	22.133	21.509	23.494	27.647	28.274	26.903	21.958	18.478
Da 70 a 74	maschi	8.267	8.799	7.508	9.507	9.522	10.414	12.426	12.977	12.561	10.255
	femmine	10.313	10.826	9.084	10.957	10.459	11.519	13.485	13.624	12.866	10.598
	totale	18.580	19.625	16.592	20.464	19.981	21.933	25.911	26.601	25.427	20.853
Da 75 a 79	maschi	6.492	6.610	7.220	6.208	7.942	8.039	8.881	10.686	11.255	10.995
	femmine	9.681	9.423	9.798	8.255	10.005	9.603	10.633	12.504	12.679	12.039
	totale	16.173	16.033	17.018	14.463	17.947	17.642	19.514	23.190	23.934	23.034
Da 80 a 84	maschi	4.011	4.513	4.896	5.413	4.720	6.123	6.281	7.037	8.574	9.147
	femmine	7.582	8.012	7.977	8.355	7.077	8.640	8.356	9.319	11.031	11.250
	totale	11.593	12.525	12.873	13.768	11.797	14.763	14.637	16.356	19.605	20.397
Da 85 a 89	maschi	1.722	2.220	2.760	3.024	3.432	3.042	4.076	4.309	4.980	6.226
	femmine	4.213	5.206	5.762	5.798	6.217	5.305	6.641	6.551	7.459	8.997
	totale	5.935	7.426	8.522	8.822	9.649	8.347	10.717	10.860	12.439	15.223
Da 90 a 94	maschi	563	390	707	941	1.104	1.319	1.252	1.799	2.025	2.501
	femmine	1.822	1.321	2.245	2.620	2.779	3.141	2.824	3.743	3.915	4.719
	totale	2.385	1.711	2.952	3.561	3.883	4.460	4.076	5.542	5.940	7.220
95 e più	maschi	207	348	327	456	609	747	880	901	1.134	1.303
	femmine	949	1.326	1.254	1.635	1.961	2.161	2.393	2.308	2.674	2.874
	totale	1.156	1.674	1.581	2.091	2.570	2.908	3.273	3.209	3.808	4.177
Totale	maschi	173.808	173.952	172.874	170.671	168.047	165.329	162.706	159.751	156.355	152.483
	femmine	184.195	183.756	181.781	178.776	175.593	172.521	169.853	167.057	163.940	160.286
	totale	358.003	357.708	354.655	349.447	343.640	337.850	332.559	326.808	320.295	312.769

**Indicatori demografici – IPOTESI CENTRALE – principali risultati e parametri adottati**

	2007	2010	2015	2020	2025	2030	2035	2040	2045	2050
Nati	3.236	2.974	2.601	2.423	2.426	2.505	2.568	2.558	2.435	2.313
Morti	3.828	4.159	4.329	4.460	4.523	4.503	4.579	4.653	4.727	4.796
Tasso migratorio netto	2,5	2,5	2,6	2,6	2,6	2,7	2,7	2,8	2,8	2,9
Tasso di natalità	9,0	8,3	7,3	6,9	7,0	7,4	7,7	7,8	7,6	7,4
Tasso di mortalità	10,7	11,6	12,2	12,7	13,1	13,3	13,7	14,2	14,7	15,3
Indice di vecchiaia	164,2	162,8	177,3	197,9	228,1	257,9	278,0	288,3	288,7	286,0
Indice di dipendenza	52,4	53,3	56,3	57,4	59,7	67,0	77,0	86,7	90,7	89,4
Indice di struttura	117,3	132,8	153,8	161,1	154,0	140,4	128,4	120,1	119,9	124,5
Indice di ricambio	134,1	153,9	143,2	148,9	174,0	202,3	210,0	174,3	142,9	127,3
Età media	43,8	44,4	45,4	46,5	47,4	48,2	48,9	49,4	49,7	49,9
Età mediana	43,0	45,0	47,0	49,0	50,0	52,0	52,0	52,0	52,0	51,0
Età media maschile	41,9	42,6	43,7	44,9	46,0	46,8	47,5	48,0	48,3	48,5
Età mediana maschile	42,0	43,0	45,0	47,0	49,0	50,0	51,0	50,0	50,0	50,0
Età media femminile	45,5	46,1	47,0	48,0	48,8	49,6	50,2	50,7	51,0	51,3
Età mediana femminile	45,0	46,0	48,0	50,0	52,0	53,0	54,0	54,0	53,0	53,0
Rapporto di mascolinità	94,4	94,7	95,1	95,5	95,7	95,8	95,8	95,6	95,4	95,1
<i>Iscritti dall'estero</i>	907	907	907	907	907	907	907	907	907	907
<i>SDV maschi</i>	76,83	77,21	77,86	78,53	79,23	80,13	80,89	81,84	82,62	83,58
<i>SDV femmine</i>	83,08	83,42	83,74	84,29	85	85,52	86,17	86,82	87,66	88,38
<i>TFT</i>	1,37	1,38	1,40	1,42	1,43	1,45	1,47	1,48	1,50	1,52

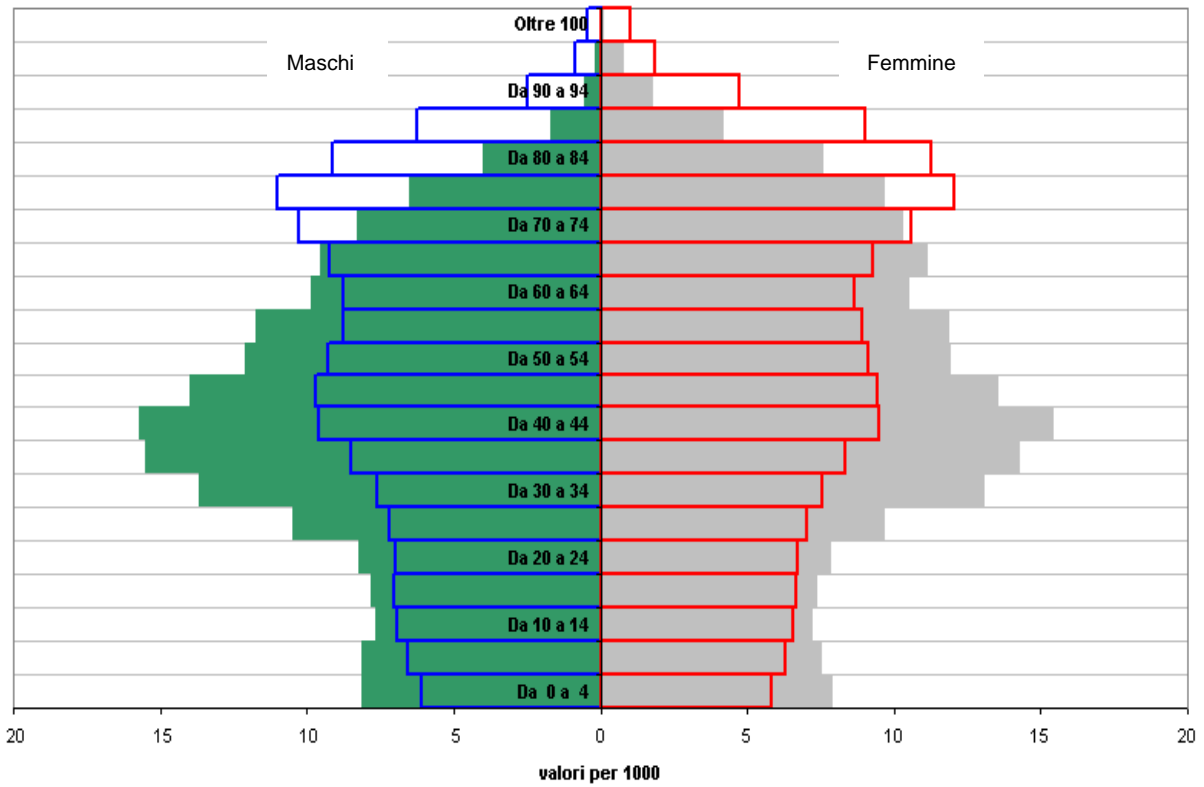
**IPOTESI BASSA – Popolazione residente, principali risultati e parametri adottati**

Fasce di età		2007	2010	2015	2020	2025	2030	2035	2040	2045	2050
0 - 14	maschi	23.855	24.004	22.843	20.475	18.018	16.817	16.476	16.273	15.637	14.500
	femmine	22.660	22.807	21.754	19.611	17.189	16.057	15.734	15.528	14.916	13.829
	totale	46.515	46.811	44.597	40.086	35.207	32.874	32.210	31.801	30.553	28.329
15 - 64	maschi	118.919	117.697	113.590	110.025	105.369	97.478	88.551	80.309	75.090	72.042
	femmine	115.571	114.227	109.915	106.522	102.069	94.387	86.016	78.448	73.607	70.786
	totale	234.490	231.924	223.505	216.547	207.438	191.865	174.567	158.757	148.697	142.828
65 e +	maschi	30.784	31.161	33.591	35.255	37.416	41.230	45.022	47.344	46.336	43.004
	femmine	45.714	45.612	47.221	47.666	49.039	52.246	55.506	57.408	56.376	53.018
	totale	76.498	76.773	80.812	82.921	86.455	93.476	100.528	104.752	102.712	96.022
Totale	maschi	173.558	172.862	170.024	165.755	160.803	155.525	150.049	143.926	137.063	129.546
	femmine	183.945	182.646	178.890	173.799	168.297	162.690	157.256	151.384	144.899	137.633
	totale	357.503	355.508	348.914	339.554	329.100	318.215	307.305	295.310	281.962	267.179
Nati	3.219	2.886	2.411	2.165	2.104	2.113	2.094	1.979	1.773	1.596	
Morti	3.852	4.214	4.450	4.615	4.706	4.703	4.821	4.915	5.007	5.093	
Indice di vecchiaia	164,5	164,0	181,2	206,9	245,6	284,3	312,1	329,4	336,2	339,0	
Indice di dipendenza	52,5	53,3	56,1	56,8	58,6	65,9	76,0	86,0	89,6	87,1	
Età media	43,8	44,4	45,6	46,8	47,9	48,8	49,6	50,2	50,6	51,0	
<i>Iscritti dall'estero</i>	449	449	449	449	449	449	449	449	449	449	
<i>SDV maschi</i>	76,76	77,06	77,46	77,97	78,32	78,9	79,4	79,87	80,39	80,91	
<i>SDV femmine</i>	83,03	83,24	83,36	83,68	84,23	84,48	84,77	85,07	85,73	86,03	
<i>TFT</i>	1,37	1,36	1,35	1,34	1,33	1,32	1,31	1,30	1,28	1,28	

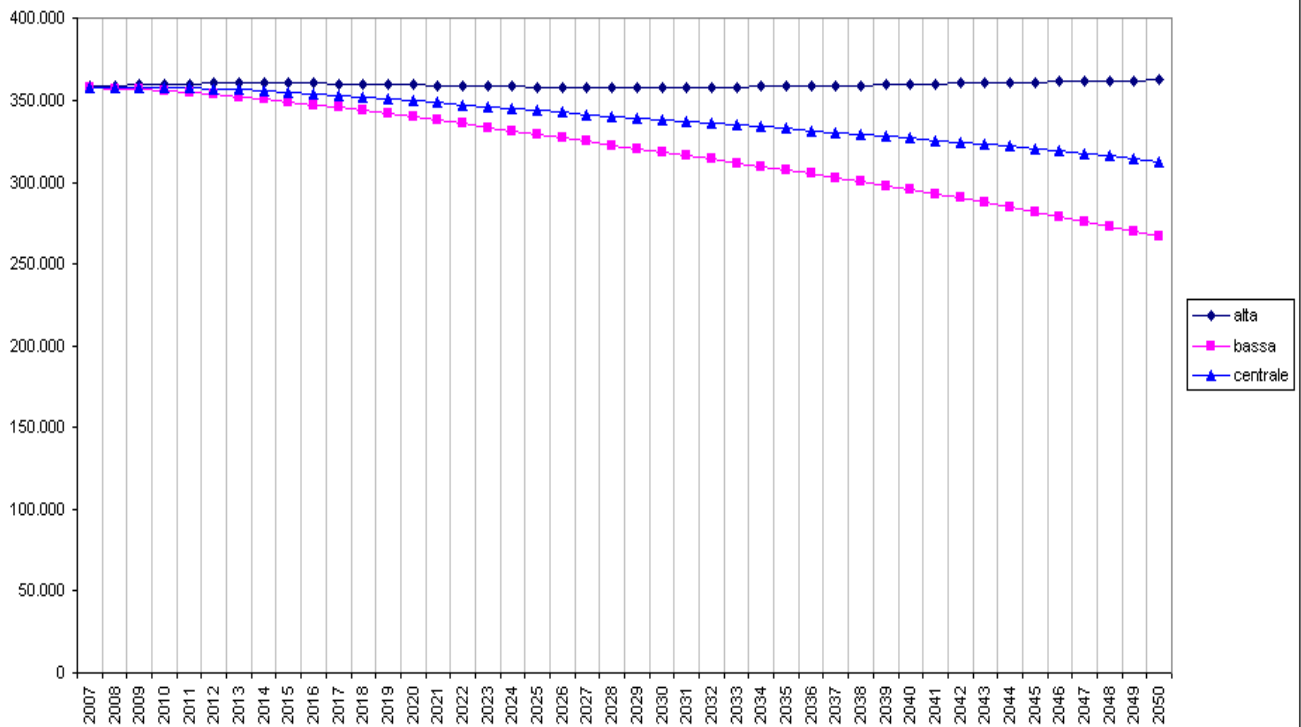
**IPOTESI ALTA – Popolazione residente, principali risultati e parametri adottati**

Fasce di età		2007	2010	2015	2020	2025	2030	2035	2040	2045	2050
0 - 14	maschi	23.956	24.516	24.357	23.271	22.146	22.085	22.908	24.041	24.938	25.315
	femmine	22.748	23.276	23.185	22.273	21.110	21.056	21.853	22.938	23.778	24.131
	totale	46.704	47.792	47.542	45.544	43.256	43.141	44.761	46.979	48.716	49.446
15 - 64	maschi	119.272	119.123	116.915	115.340	112.936	107.724	101.723	96.488	94.338	94.462
	femmine	115.947	115.725	113.335	111.945	109.762	104.751	99.269	94.746	92.948	93.177
	totale	235.219	234.848	230.250	227.285	222.698	212.475	200.992	191.234	187.286	187.639
65 e +	maschi	30.820	31.359	34.304	36.731	39.917	45.069	50.582	55.134	56.884	56.823
	femmine	45.753	45.867	48.147	49.581	52.204	56.953	62.078	66.229	68.055	68.278
	totale	76.573	77.226	82.451	86.312	92.121	102.022	112.660	121.363	124.939	125.101
Totale	maschi	174.048	174.998	175.576	175.342	174.999	174.878	175.213	175.663	176.160	176.600
	femmine	184.448	184.868	184.667	183.799	183.076	182.760	183.200	183.913	184.781	185.586
	totale	358.496	359.866	360.243	359.141	358.075	357.638	358.413	359.576	360.941	362.186
Nati	3.260	3.066	2.785	2.689	2.768	2.928	3.091	3.198	3.192	3.164	
Morti	3.813	4.117	4.226	4.306	4.331	4.244	4.282	4.282	4.288	4.272	
Indice di vecchiaia	164,5	164,0	181,2	206,9	245,6	284,3	312,1	329,4	336,2	339,0	
Indice di dipendenza	52,5	53,3	56,1	56,8	58,6	65,9	76,0	86,0	89,6	87,1	
Età media	43,8	44,4	45,6	46,8	47,9	48,8	49,6	50,2	50,6	51,0	
<i>Iscritti dall'estero</i>	1.361	1.361	1.361	1.361	1.361	1.361	1.361	1.361	1.361	1.361	
<i>SDV maschi</i>	76,9	77,35	78,23	79,17	80,18	81,15	82,45	83,71	85,05	86,48	
<i>SDV femmine</i>	83,12	83,51	84,06	84,85	85,65	86,69	87,72	88,65	89,85	91,02	
<i>TFT</i>	1,38	1,40	1,45	1,49	1,54	1,58	1,63	1,68	1,72	1,77	

Struttura per età della popolazione residente al 2007 e al 2050 - Prov. di Novara - IPOTESI CENTRALE



Popolazione residente - Prov. di Novara - tre ipotesi a confronto



**PROVINCIA DI CUNEO**
**Popolazione residente al 31.12 per classi di età quinquennali – IPOTESI CENTRALE**

Classi di età		2007	2010	2015	2020	2025	2030	2035	2040	2045	2050
Da 0 a 4	maschi	13.269	12.944	11.779	11.212	11.239	11.526	11.731	11.697	11.417	11.120
	femmine	12.611	12.357	11.254	10.714	10.739	11.011	11.202	11.170	10.908	10.626
	totale	25.880	25.301	23.033	21.926	21.978	22.537	22.933	22.867	22.325	21.746
Da 5 a 9	maschi	13.539	13.473	13.255	12.093	11.524	11.551	11.847	12.055	12.021	11.741
	femmine	12.882	12.835	12.672	11.570	11.031	11.059	11.330	11.522	11.490	11.229
	totale	26.421	26.308	25.927	23.663	22.555	22.610	23.177	23.577	23.511	22.970
Da 10 a 14	maschi	13.229	13.851	13.829	13.611	12.450	11.880	11.913	12.214	12.422	12.388
	femmine	12.764	13.115	13.168	13.006	11.906	11.367	11.395	11.666	11.861	11.829
	totale	25.993	26.966	26.997	26.617	24.356	23.247	23.308	23.880	24.283	24.217
Da 15 a 19	maschi	13.563	13.429	14.241	14.220	14.006	12.849	12.281	12.325	12.627	12.840
	femmine	12.847	13.009	13.480	13.533	13.375	12.275	11.742	11.774	12.045	12.244
	totale	26.410	26.438	27.721	27.753	27.381	25.124	24.023	24.099	24.672	25.084
Da 20 a 24	maschi	13.869	13.731	13.832	14.644	14.626	14.421	13.270	12.709	12.761	13.067
	femmine	13.275	13.314	13.671	14.142	14.197	14.040	12.941	12.410	12.447	12.715
	totale	27.144	27.045	27.503	28.786	28.823	28.461	26.211	25.119	25.208	25.782
Da 25 a 29	maschi	16.352	15.175	14.342	14.440	15.255	15.242	15.039	13.897	13.346	13.399
	femmine	15.620	14.529	14.098	14.460	14.932	14.985	14.831	13.732	13.200	13.233
	totale	31.972	29.704	28.440	28.900	30.187	30.227	29.870	27.629	26.546	26.632
Da 30 a 34	maschi	20.383	17.972	15.737	14.911	15.020	15.835	15.823	15.625	14.497	13.949
	femmine	19.562	17.319	15.289	14.861	15.225	15.694	15.748	15.590	14.491	13.959
	totale	39.945	35.291	31.026	29.772	30.245	31.529	31.571	31.215	28.988	27.908
Da 35 a 39	maschi	22.931	22.179	18.396	16.176	15.355	15.464	16.277	16.268	16.080	14.956
	femmine	21.787	21.302	17.834	15.811	15.387	15.751	16.222	16.278	16.125	15.026
	totale	44.718	43.481	36.230	31.987	30.742	31.215	32.499	32.546	32.205	29.982
Da 40 a 44	maschi	23.807	23.375	22.364	18.611	16.405	15.593	15.703	16.517	16.514	16.330
	femmine	22.762	22.368	21.592	18.136	16.119	15.697	16.059	16.532	16.592	16.445
	totale	46.569	45.743	43.956	36.747	32.524	31.290	31.762	33.049	33.106	32.775
Da 45 a 49	maschi	21.129	22.990	23.362	22.374	18.666	16.491	15.691	15.808	16.625	16.637
	femmine	20.027	22.073	22.456	21.698	18.265	16.269	15.857	16.222	16.706	16.772
	totale	41.156	45.063	45.818	44.072	36.931	32.760	31.548	32.030	33.331	33.409
Da 50 a 54	maschi	19.252	20.282	22.858	23.240	22.276	18.622	16.483	15.701	15.828	16.651
	femmine	18.591	19.216	22.021	22.412	21.672	18.276	16.306	15.909	16.278	16.768
	totale	37.843	39.498	44.879	45.652	43.948	36.898	32.789	31.610	32.106	33.419
Da 55 a 59	maschi	19.187	18.557	19.868	22.420	22.824	21.920	18.378	16.314	15.575	15.728
	femmine	18.689	18.091	19.093	21.874	22.269	21.552	18.206	16.268	15.886	16.257
	totale	37.876	36.648	38.961	44.294	45.093	43.472	36.584	32.582	31.461	31.985
Da 60 a 64	maschi	16.692	18.618	17.821	19.144	21.665	22.120	21.321	17.953	16.004	15.341
	femmine	16.573	18.536	17.763	18.768	21.516	21.926	21.249	17.993	16.110	15.757
	totale	33.265	37.154	35.584	37.912	43.181	44.046	42.570	35.946	32.114	31.098
Da 65 a 69	maschi	16.801	15.026	17.457	16.784	18.106	20.572	21.088	20.412	17.269	15.472
	femmine	17.560	15.666	17.990	17.276	18.281	20.981	21.416	20.800	17.656	15.850
	totale	34.361	30.692	35.447	34.060	36.387	41.553	42.504	41.212	34.925	31.322
Da 70 a 74	maschi	14.264	15.111	13.440	15.724	15.211	16.514	18.877	19.444	18.937	16.119
	femmine	16.134	16.705	14.769	17.031	16.416	17.436	20.083	20.562	20.045	17.088
	totale	30.398	31.816	28.209	32.755	31.627	33.950	38.960	40.006	38.982	33.207
Da 75 a 79	maschi	11.910	11.627	12.427	11.135	13.159	12.855	14.088	16.253	16.866	16.574
	femmine	15.397	14.652	14.968	13.307	15.448	14.984	16.016	18.563	19.109	18.743
	totale	27.307	26.279	27.395	24.442	28.607	27.839	30.104	34.816	35.975	35.317
Da 80 a 84	maschi	7.975	8.745	8.770	9.477	8.573	10.253	10.128	11.223	13.094	13.716
	femmine	12.545	12.885	12.249	12.625	11.309	13.246	12.961	13.970	16.337	16.941
	totale	20.520	21.630	21.019	22.102	19.882	23.499	23.089	25.193	29.431	30.657
Da 85 a 89	maschi	3.077	4.268	5.238	5.343	5.970	5.469	6.802	6.918	7.911	9.511
	femmine	7.073	8.635	9.210	8.881	9.361	8.482	10.188	10.157	11.162	13.316
	totale	10.150	12.903	14.448	14.224	15.331	13.951	16.990	17.075	19.073	22.827
Da 90 a 94	maschi	1.106	795	1.406	1.841	1.999	2.369	2.297	3.038	3.275	3.971
	femmine	3.280	2.799	4.272	4.721	4.713	5.158	4.817	6.027	6.228	7.103
	totale	4.386	3.594	5.678	6.562	6.712	7.527	7.114	9.065	9.503	11.074
95 e più	maschi	445	739	789	1.045	1.343	1.526	1.724	1.729	1.981	2.124
	femmine	1.396	2.086	2.328	3.134	3.692	3.914	4.183	4.077	4.564	4.815
	totale	1.841	2.825	3.117	4.179	5.035	5.440	5.907	5.806	6.545	6.939
Totale	maschi	282.780	282.887	281.211	278.445	275.672	273.072	270.761	268.100	265.050	261.634
	femmine	291.375	291.492	290.177	287.960	285.853	284.103	282.752	281.222	279.240	276.716
	totale	574.155	574.379	571.388	566.405	561.525	557.175	553.513	549.322	544.290	538.350

**Indicatori demografici – IPOTESI CENTRALE – principali risultati e parametri adottati**

	2007	2010	2015	2020	2025	2030	2035	2040	2045	2050
Nati	5.133	4.827	4.436	4.324	4.396	4.513	4.556	4.500	4.367	4.271
Morti	6.558	6.948	7.242	7.314	7.318	7.262	7.291	7.366	7.427	7.487
Tasso migratorio netto	3,4	3,4	3,4	3,5	3,5	3,5	3,6	3,6	3,6	3,7
Tasso di natalità	8,9	8,4	7,8	7,6	7,8	8,1	8,2	8,2	8,0	7,9
Tasso di mortalità	11,4	12,1	12,7	12,9	13,0	13,0	13,2	13,4	13,6	13,9
Indice di vecchiaia	164,7	165,1	178,1	191,6	208,4	224,8	237,2	246,3	248,8	248,6
Indice di dipendenza	56,5	56,9	58,7	59,2	60,9	66,3	73,3	79,6	81,6	80,6
Indice di struttura	115,6	126,0	138,6	141,8	136,8	128,6	121,6	117,5	117,8	120,2
Indice di ricambio	126,0	140,5	128,4	136,6	157,7	175,3	177,2	149,2	130,2	124,0
Età media	43,9	44,4	45,2	45,9	46,5	47,1	47,5	47,9	48,2	48,4
Età mediana	44,0	45,0	46,0	48,0	49,0	49,0	49,0	49,0	49,0	49,0
Età media maschile	42,5	43,0	43,9	44,6	45,3	45,9	46,3	46,6	46,9	47,0
Età mediana maschile	42,0	44,0	45,0	47,0	48,0	48,0	48,0	48,0	48,0	48,0
Età media femminile	45,3	45,7	46,4	47,1	47,7	48,2	48,7	49,1	49,4	49,7
Età mediana femminile	45,0	46,0	47,0	49,0	50,0	51,0	51,0	51,0	51,0	51,0
Rapporto di mascolinità	97,1	97,0	96,9	96,7	96,4	96,1	95,8	95,3	94,9	94,5
<i>Iscritti dall'estero</i>	1.967	1.967	1.967	1.967	1.967	1.967	1.967	1.967	1.967	1.967
<i>SDV maschi</i>	77,31	77,68	78,3	78,91	79,57	80,27	81,04	81,86	82,72	83,59
<i>SDV femmine</i>	83,02	83,31	83,86	84,47	85,01	85,54	86,19	86,81	87,46	88,08
<i>TFT</i>	1,41	1,42	1,43	1,44	1,46	1,47	1,48	1,50	1,51	1,52

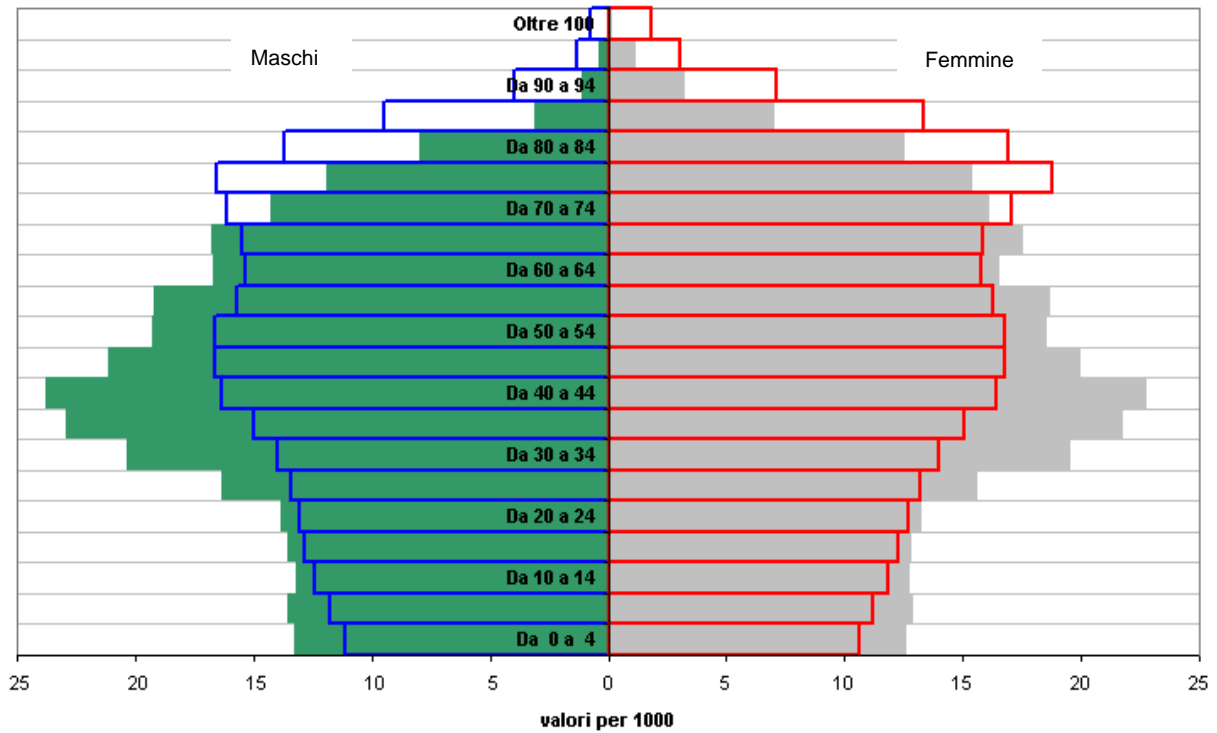
**IPOTESI BASSA – Popolazione residente, principali risultati e parametri adottati**

Fasce di età		2007	2010	2015	2020	2025	2030	2035	2040	2045	2050
0 - 14	maschi	39.924	39.729	37.367	34.222	31.227	29.817	29.209	28.466	27.109	25.270
	femmine	38.148	37.782	35.636	32.673	29.832	28.489	27.890	27.178	25.889	24.136
	totale	78.072	77.511	73.003	66.895	61.059	58.306	57.099	55.644	52.998	49.406
15 - 64	maschi	186.807	184.832	179.385	174.622	168.221	157.968	146.748	136.554	130.151	125.990
	femmine	179.320	178.077	173.395	169.452	164.158	154.771	144.353	134.702	128.686	124.808
	totale	366.127	362.909	352.780	344.074	332.379	312.739	291.101	271.256	258.837	250.798
65 e +	maschi	55.553	56.129	58.858	59.983	62.076	66.168	70.234	72.559	70.878	66.742
	femmine	73.351	73.213	74.989	75.345	76.593	80.389	84.456	87.185	85.989	82.152
	totale	128.904	129.342	133.847	135.328	138.669	146.557	154.690	159.744	156.867	148.894
Totale	maschi	282.284	280.690	275.610	268.827	261.524	253.953	246.191	237.579	228.138	218.002
	femmine	290.819	289.072	284.020	277.470	270.583	263.649	256.699	249.065	240.564	231.096
	totale	573.103	569.762	559.630	546.297	532.107	517.602	502.890	486.644	468.702	449.098
Nati	5.102	4.668	4.095	3.824	3.760	3.724	3.610	3.380	3.090	2.854	
Morti	6.587	7.047	7.444	7.581	7.625	7.582	7.650	7.728	7.805	7.861	
Indice di vecchiaia	165,1	166,9	183,3	202,3	227,1	251,4	270,9	287,1	296,0	301,4	
Indice di dipendenza	56,5	57,0	58,6	58,8	60,1	65,5	72,8	79,4	81,1	79,1	
Età media	43,9	44,5	45,4	46,3	47,1	47,8	48,4	48,9	49,3	49,7	
<i>Iscritti dall'estero</i>	977	977	977	977	977	977	977	977	977	977	
<i>SDV maschi</i>	77,26	77,55	77,87	78,24	78,58	79,11	79,57	80,05	80,48	80,96	
<i>SDV femmine</i>	82,98	83,15	83,45	83,78	84,17	84,39	84,76	85,05	85,37	85,61	
<i>TFT</i>	1,41	1,40	1,38	1,37	1,35	1,34	1,32	1,30	1,29	1,28	

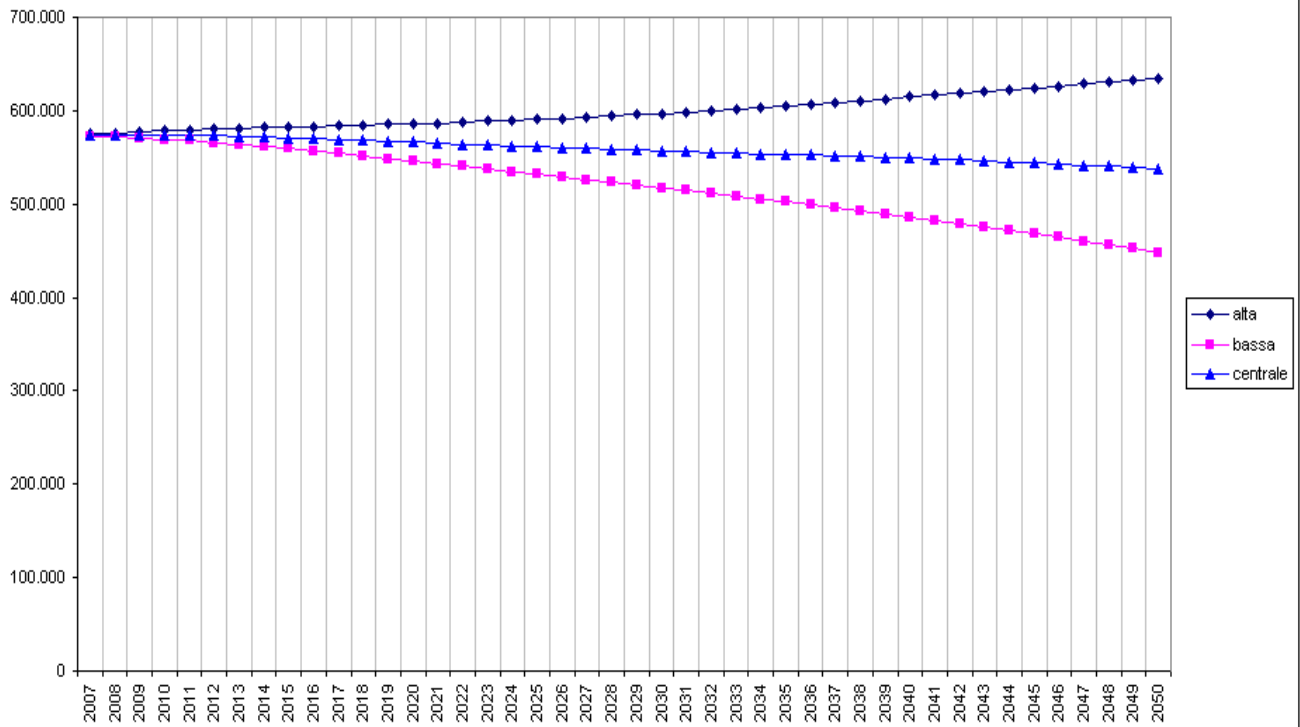
**IPOTESI ALTA – Popolazione residente, principali risultati e parametri adottati**

Fasce di età		2007	2010	2015	2020	2025	2030	2035	2040	2045	2050
0 - 14	maschi	40.143	40.783	40.341	39.645	39.364	40.448	42.309	44.192	45.614	46.642
	femmine	38.361	38.812	38.528	37.932	37.674	38.707	40.475	42.250	43.602	44.586
	totale	78.504	79.595	78.869	77.577	77.038	79.155	82.784	86.442	89.216	91.228
15 - 64	maschi	187.520	187.764	186.231	185.650	183.836	178.976	173.672	169.694	169.741	172.202
	femmine	180.141	181.418	181.150	181.822	181.571	177.952	173.795	170.665	171.208	173.926
	totale	367.661	369.182	367.381	367.472	365.407	356.928	347.467	340.359	340.949	346.128
65 e +	maschi	55.598	56.457	60.111	62.612	66.536	72.916	79.834	85.805	88.559	89.696
	femmine	73.412	73.628	76.521	78.565	81.935	88.315	95.475	102.066	105.747	107.883
	totale	129.010	130.085	136.632	141.177	148.471	161.231	175.309	187.871	194.306	197.579
Totale	maschi	283.261	285.004	286.683	287.907	289.736	292.340	295.815	299.691	303.914	308.540
	femmine	291.914	293.858	296.199	298.319	301.180	304.974	309.745	314.981	320.557	326.395
	totale	575.175	578.862	582.882	586.226	590.916	597.314	605.560	614.672	624.471	634.935
Nati	5.165	4.986	4.791	4.852	5.097	5.387	5.609	5.765	5.856	5.984	
Morti	6.540	6.849	7.052	7.050	6.972	6.865	6.839	6.803	6.795	6.747	
Indice di vecchiaia	165,1	166,9	183,3	202,3	227,1	251,4	270,9	287,1	296,0	301,4	
Indice di dipendenza	56,5	57,0	58,6	58,8	60,1	65,5	72,8	79,4	81,1	79,1	
Età media	43,9	44,5	45,4	46,3	47,1	47,8	48,4	48,9	49,3	49,7	
<i>Iscritti dall'estero</i>	2.938	2.938	2.938	2.938	2.938	2.938	2.938	2.938	2.938	2.938	
<i>SDV maschi</i>	77,33	77,84	78,62	79,49	80,52	81,41	82,61	83,89	85,09	86,42	
<i>SDV femmine</i>	83,07	83,5	84,2	84,96	85,82	86,59	87,6	88,56	89,59	90,73	
<i>TFT</i>	1,41	1,44	1,48	1,52	1,56	1,60	1,64	1,69	1,73	1,77	

Struttura per età della popolazione residente al 2007 e al 2050 - Prov. di Cuneo - IPOTESI CENTRALE



Popolazione residente - Prov. di Cuneo - tre ipotesi a confronto



**PROVINCIA DI ASTI**
**Popolazione residente al 31.12 per classi di età quinquennali – IPOTESI CENTRALE**

Classi di età		2007	2010	2015	2020	2025	2030	2035	2040	2045	2050
Da 0 a 4	maschi	4.685	4.567	4.045	3.728	3.679	3.809	3.971	4.033	3.929	3.779
	femmine	4.397	4.321	3.842	3.535	3.491	3.610	3.772	3.834	3.732	3.590
	totale	9.082	8.888	7.887	7.263	7.170	7.419	7.743	7.867	7.661	7.369
Da 5 a 9	maschi	4.631	4.642	4.682	4.160	3.843	3.798	3.928	4.090	4.152	4.048
	femmine	4.430	4.564	4.452	3.977	3.669	3.623	3.742	3.908	3.970	3.868
	totale	9.061	9.206	9.134	8.137	7.512	7.421	7.670	7.998	8.122	7.916
Da 10 a 14	maschi	4.504	4.705	4.749	4.789	4.269	3.953	3.908	4.041	4.203	4.265
	femmine	4.141	4.310	4.694	4.583	4.109	3.799	3.755	3.874	4.040	4.102
	totale	8.645	9.015	9.443	9.372	8.378	7.752	7.663	7.915	8.243	8.367
Da 15 a 19	maschi	4.507	4.530	4.809	4.853	4.895	4.376	4.056	4.015	4.151	4.310
	femmine	4.170	4.165	4.394	4.777	4.667	4.191	3.878	3.839	3.958	4.124
	totale	8.677	8.695	9.203	9.630	9.562	8.567	7.934	7.854	8.109	8.434
Da 20 a 24	maschi	4.591	4.660	4.698	4.977	5.021	5.065	4.544	4.227	4.186	4.319
	femmine	4.497	4.343	4.350	4.574	4.963	4.854	4.377	4.065	4.027	4.148
	totale	9.088	9.003	9.048	9.551	9.984	9.919	8.921	8.292	8.213	8.467
Da 25 a 29	maschi	5.626	4.958	4.855	4.898	5.180	5.231	5.278	4.763	4.447	4.405
	femmine	5.496	5.132	4.692	4.697	4.924	5.317	5.198	4.732	4.423	4.387
	totale	11.122	10.090	9.547	9.595	10.104	10.548	10.476	9.495	8.870	8.792
Da 30 a 34	maschi	7.442	6.459	5.174	5.075	5.118	5.401	5.454	5.498	4.984	4.668
	femmine	7.182	6.265	5.399	4.958	4.963	5.190	5.580	5.469	4.999	4.691
	totale	14.624	12.724	10.573	10.033	10.081	10.591	11.034	10.967	9.983	9.359
Da 35 a 39	maschi	8.545	8.106	6.601	5.321	5.228	5.268	5.552	5.604	5.648	5.134
	femmine	8.089	7.732	6.423	5.556	5.117	5.128	5.362	5.747	5.630	5.160
	totale	16.634	15.838	13.024	10.877	10.345	10.396	10.914	11.351	11.278	10.294
Da 40 a 44	maschi	8.760	8.787	8.203	6.708	5.436	5.343	5.385	5.670	5.722	5.766
	femmine	8.499	8.339	7.822	6.519	5.660	5.225	5.239	5.474	5.855	5.741
	totale	17.259	17.126	16.025	13.227	11.096	10.568	10.624	11.144	11.577	11.507
Da 45 a 49	maschi	8.005	8.493	8.794	8.219	6.742	5.481	5.393	5.440	5.730	5.778
	femmine	7.588	8.267	8.400	7.887	6.587	5.731	5.296	5.315	5.549	5.924
	totale	15.593	16.760	17.194	16.106	13.329	11.212	10.689	10.755	11.279	11.702
Da 50 a 54	maschi	7.288	7.673	8.439	8.739	8.177	6.726	5.486	5.399	5.453	5.745
	femmine	7.225	7.469	8.278	8.410	7.906	6.616	5.761	5.329	5.349	5.582
	totale	14.513	15.142	16.717	17.149	16.083	13.342	11.247	10.728	10.802	11.327
Da 55 a 59	maschi	7.399	7.014	7.534	8.294	8.599	8.057	6.643	5.432	5.356	5.418
	femmine	7.495	6.978	7.446	8.245	8.382	7.881	6.608	5.763	5.342	5.361
	totale	14.894	13.992	14.980	16.539	16.981	15.938	13.251	11.195	10.698	10.779
Da 60 a 64	maschi	6.436	7.444	6.776	7.297	8.049	8.364	7.855	6.502	5.338	5.278
	femmine	6.759	7.776	6.899	7.359	8.152	8.285	7.800	6.545	5.720	5.313
	totale	13.195	15.220	13.675	14.656	16.201	16.649	15.655	13.047	11.058	10.591
Da 65 a 69	maschi	6.145	5.502	7.007	6.401	6.922	7.660	7.985	7.528	6.263	5.168
	femmine	6.881	6.001	7.545	6.712	7.169	7.954	8.098	7.638	6.429	5.636
	totale	13.026	11.503	14.552	13.113	14.091	15.614	16.083	15.166	12.692	10.804
Da 70 a 74	maschi	5.662	5.676	4.935	6.321	5.813	6.322	7.037	7.373	6.990	5.852
	femmine	6.462	6.673	5.640	7.117	6.363	6.822	7.601	7.766	7.355	6.218
	totale	12.124	12.349	10.575	13.438	12.176	13.144	14.638	15.139	14.345	12.070
Da 75 a 79	maschi	4.787	4.728	4.724	4.132	5.335	4.945	5.418	6.077	6.404	6.116
	femmine	6.577	6.001	5.993	5.093	6.468	5.819	6.273	7.031	7.224	6.879
	totale	11.364	10.729	10.717	9.225	11.803	10.764	11.691	13.108	13.628	12.995
Da 80 a 84	maschi	3.322	3.545	3.582	3.612	3.190	4.163	3.902	4.313	4.890	5.200
	femmine	5.308	5.487	4.959	5.005	4.295	5.510	5.010	5.454	6.173	6.399
	totale	8.630	9.032	8.541	8.617	7.485	9.673	8.912	9.767	11.063	11.599
Da 85 a 89	maschi	1.469	1.934	2.218	2.262	2.335	2.089	2.804	2.701	3.060	3.549
	femmine	3.073	3.584	3.767	3.450	3.605	3.134	4.141	3.873	4.325	5.029
	totale	4.542	5.518	5.985	5.712	5.940	5.223	6.945	6.574	7.385	8.578
Da 90 a 94	maschi	512	343	610	748	813	895	852	1.223	1.267	1.525
	femmine	1.349	924	1.428	1.609	1.572	1.747	1.620	2.291	2.289	2.726
	totale	1.861	1.267	2.038	2.357	2.385	2.642	2.472	3.514	3.556	4.251
95 e più	maschi	203	358	410	549	660	712	735	683	767	776
	femmine	686	966	844	1.012	1.178	1.240	1.357	1.354	1.684	1.827
	totale	889	1.324	1.254	1.561	1.838	1.952	2.092	2.037	2.451	2.603
Totale	maschi	104.519	104.124	102.845	101.083	99.304	97.658	96.186	94.612	92.940	91.099
	femmine	110.304	109.297	107.267	105.075	103.240	101.676	100.468	99.301	98.073	96.705
	totale	214.823	213.421	210.112	206.158	202.544	199.334	196.654	193.913	191.013	187.804

**Indicatori demografici – IPOTESI CENTRALE – principali risultati e parametri adottati**

	2007	2010	2015	2020	2025	2030	2035	2040	2045	2050
Nati	1.807	1.675	1.495	1.415	1.432	1.497	1.554	1.549	1.493	1.443
Morti	2.772	2.937	2.949	2.907	2.839	2.783	2.806	2.818	2.813	2.811
Tasso migratorio netto	3,3	3,3	3,4	3,5	3,5	3,6	3,6	3,7	3,7	3,8
Tasso di natalità	8,4	7,8	7,1	6,9	7,1	7,5	7,9	8,0	7,8	7,7
Tasso di mortalità	12,9	13,7	14,0	14,1	14,0	13,9	14,2	14,5	14,7	14,9
Indice di vecchiaia	195,7	190,8	202,8	218,1	241,6	261,2	272,3	274,6	271,0	265,9
Indice di dipendenza	58,4	58,6	61,6	61,9	63,7	69,3	77,6	85,0	87,5	85,5
Indice di struttura	125,5	138,8	152,9	156,3	147,2	135,4	124,7	118,6	119,3	123,3
Indice di ricambio	152,1	175,0	148,6	152,2	169,4	194,3	197,3	166,1	136,4	125,6
Età media	45,5	45,9	46,5	47,2	47,8	48,4	48,8	49,0	49,1	49,2
Età mediana	46,0	46,0	48,0	49,0	51,0	52,0	52,0	51,0	50,0	50,0
Età media maschile	43,8	44,3	45,1	45,9	46,6	47,2	47,6	47,7	47,8	47,8
Età mediana maschile	44,0	45,0	47,0	48,0	50,0	50,0	50,0	49,0	49,0	49,0
Età media femminile	47,1	47,3	47,8	48,4	49,0	49,5	49,9	50,2	50,4	50,6
Età mediana femminile	47,0	48,0	49,0	50,0	52,0	53,0	53,0	53,0	52,0	52,0
Rapporto di mascolinità	94,8	95,3	95,9	96,2	96,2	96,0	95,7	95,3	94,8	94,2
<i>Iscritti dall'estero</i>	714	714	714	714	714	714	714	714	714	714
<i>SDV maschi</i>	78,1	78,31	78,64	79,5	80,17	80,53	81,18	81,82	82,49	82,7
<i>SDV femmine</i>	83,19	83,44	83,59	83,88	84,76	85,24	86,14	86,57	87,22	88,17
<i>TFT</i>	1,35	1,35	1,38	1,40	1,42	1,44	1,47	1,48	1,50	1,53

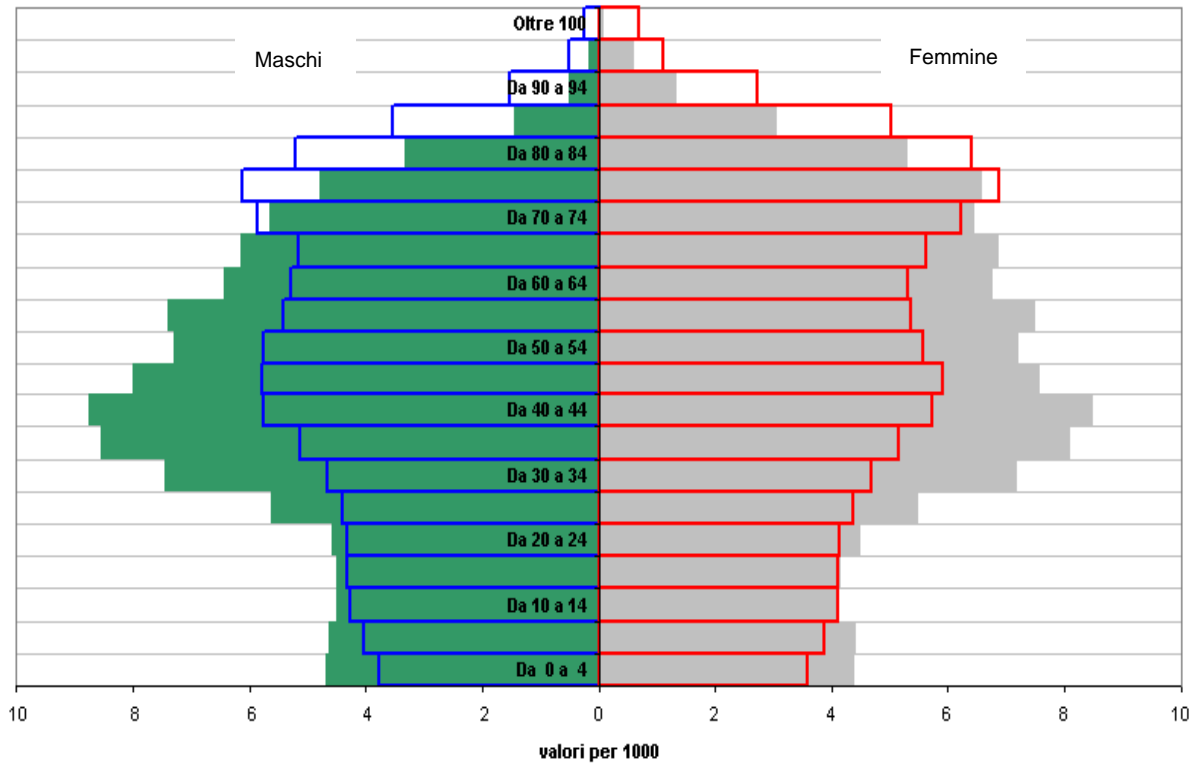
**IPOTESI BASSA – Popolazione residente, principali risultati e parametri adottati**

Fasce di età		2007	2010	2015	2020	2025	2030	2035	2040	2045	2050
0 - 14	maschi	13.780	13.722	12.935	11.706	10.388	9.783	9.662	9.594	9.257	8.628
	femmine	12.929	12.995	12.441	11.143	9.896	9.303	9.186	9.131	8.822	8.225
	totale	26.709	26.717	25.376	22.849	20.284	19.086	18.848	18.725	18.079	16.853
15 - 64	maschi	68.472	67.601	64.658	62.396	59.622	55.504	50.789	46.628	44.012	42.714
	femmine	66.853	65.869	62.727	60.772	58.204	54.277	49.883	45.945	43.425	41.941
	totale	135.325	133.470	127.385	123.168	117.826	109.781	100.672	92.573	87.437	84.655
65 e +	maschi	22.089	22.020	23.234	23.498	24.194	25.510	26.937	27.484	26.506	24.257
	femmine	30.326	29.547	29.873	29.380	29.648	30.779	32.111	32.740	32.017	30.267
	totale	52.415	51.567	53.107	52.878	53.842	56.289	59.048	60.224	58.523	54.524
Totale	maschi	104.341	103.343	100.827	97.600	94.204	90.797	87.388	83.706	79.775	75.599
	femmine	110.108	108.411	105.041	101.295	97.748	94.359	91.180	87.816	84.264	80.433
	totale	214.449	211.754	205.868	198.895	191.952	185.156	178.568	171.522	164.039	156.032
Nati	1.795	1.621	1.371	1.243	1.214	1.231	1.229	1.161	1.047	957	
Morti	2.780	2.978	3.022	3.006	2.958	2.900	2.953	2.952	2.948	2.944	
Indice di vecchiaia	196.2	193.0	209.3	231.4	265.4	294.9	313.3	321.6	323.7	323.5	
Indice di dipendenza	58.5	58.7	61.6	61.5	62.9	68.7	77.4	85.3	87.6	84.3	
Età media	45.5	46.0	46.8	47.6	48.4	49.1	49.7	50.0	50.3	50.5	
<i>Iscritti dall'estero</i>	360	360	360	360	360	360	360	360	360	360	
<i>SDV maschi</i>	78.07	78.13	78.49	78.82	79	79.54	79.6	79.79	79.74	79.98	
<i>SDV femmine</i>	83.17	83.25	83.14	83.58	83.69	84.08	84.34	84.9	85.41	85.38	
<i>TFT</i>	1.34	1.34	1.33	1.33	1.32	1.31	1.30	1.30	1.29	1.28	

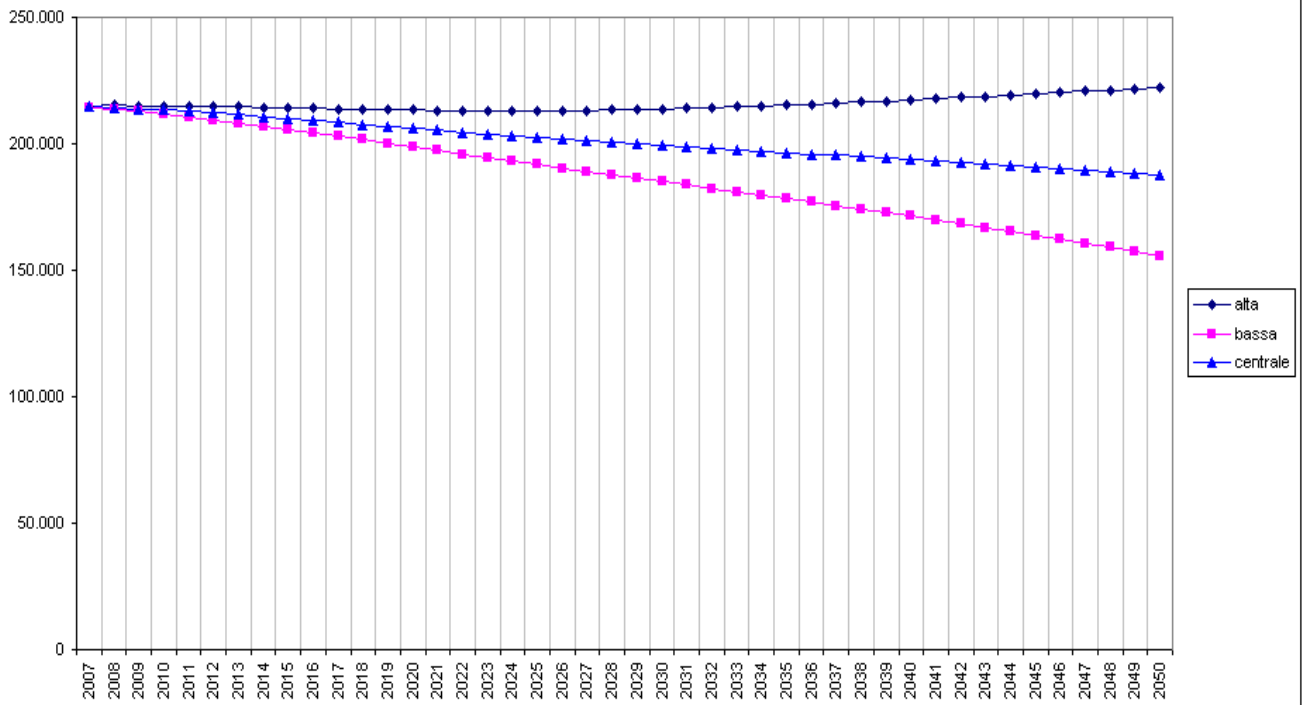
**IPOTESI ALTA – Popolazione residente, principali risultati e parametri adottati**

Fasce di età		2007	2010	2015	2020	2025	2030	2035	2040	2045	2050
0 - 14	maschi	13.856	14.093	13.996	13.638	13.236	13.447	14.155	15.014	15.685	16.071
	femmine	13.006	13.382	13.507	13.025	12.649	12.839	13.499	14.322	14.974	15.349
	totale	26.862	27.475	27.503	26.663	25.885	26.286	27.654	29.336	30.659	31.420
15 - 64	maschi	68.733	68.674	67.149	66.404	65.299	63.120	60.477	58.474	58.048	59.052
	femmine	67.150	67.069	65.499	65.237	64.480	62.592	60.371	58.671	58.392	59.114
	totale	135.883	135.743	132.648	131.641	129.779	125.712	120.848	117.145	116.440	118.166
65 e +	maschi	22.110	22.150	23.726	24.552	25.968	28.185	30.752	32.697	33.359	32.971
	femmine	30.352	29.710	30.455	30.568	31.605	33.674	36.171	38.262	39.365	39.917
	totale	52.462	51.860	54.181	55.120	57.573	61.859	66.923	70.959	72.724	72.888
Totale	maschi	104.699	104.917	104.871	104.594	104.503	104.752	105.384	106.185	107.092	108.094
	femmine	110.508	110.161	109.461	108.830	108.734	109.105	110.041	111.255	112.731	114.380
	totale	215.207	215.078	214.332	213.424	213.237	213.857	215.425	217.440	219.823	222.474
Nati	1.817	1.732	1.618	1.595	1.666	1.792	1.918	1.989	2.008	2.030	
Morti	2.756	2.907	2.875	2.808	2.718	2.637	2.647	2.614	2.587	2.543	
Indice di vecchiaia	196.2	193.0	209.3	231.4	265.4	294.9	313.3	321.6	323.7	323.5	
Indice di dipendenza	58.5	58.7	61.6	61.5	62.9	68.7	77.4	85.3	87.6	84.3	
Età media	45.5	46.0	46.8	47.6	48.4	49.1	49.7	50.0	50.3	50.5	
<i>Iscritti dall'estero</i>	1.073	1.073	1.073	1.073	1.073	1.073	1.073	1.073	1.073	1.073	
<i>SDV maschi</i>	78.16	78.56	79.22	79.85	80.76	81.98	82.68	83.78	84.61	86.03	
<i>SDV femmine</i>	83.24	83.49	84.15	84.74	85.63	85.87	87.09	88.23	89.22	90.57	
<i>TFT</i>	1.35	1.37	1.43	1.47	1.52	1.58	1.63	1.67	1.72	1.77	

Struttura per età della popolazione residente al 2007 e al 2050 - Prov. di Asti - IPOTESI CENTRALE



Popolazione residente - Prov. di Asti - tre ipotesi a confronto



**PROVINCIA DI ALESSANDRIA**
**Popolazione residente al 31.12 per classi di età quinquennali – IPOTESI CENTRALE**

Classi di età		2007	2010	2015	2020	2025	2030	2035	2040	2045	2050
Da 0 a 4	maschi	8.166	7.964	7.089	6.544	6.470	6.650	6.863	6.975	6.864	6.665
	femmine	7.852	7.654	6.773	6.249	6.182	6.353	6.557	6.652	6.542	6.365
	totale	16.018	15.618	13.862	12.793	12.652	13.003	13.420	13.627	13.406	13.030
Da 5 a 9	maschi	7.947	8.224	8.179	7.303	6.752	6.674	6.849	7.064	7.174	7.061
	femmine	7.659	7.930	7.846	6.964	6.436	6.364	6.532	6.740	6.833	6.727
	totale	15.606	16.154	16.025	14.267	13.188	13.038	13.381	13.804	14.007	13.788
Da 10 a 14	maschi	8.031	8.104	8.431	8.386	7.506	6.949	6.866	7.040	7.252	7.359
	femmine	7.630	7.677	8.141	8.054	7.164	6.629	6.557	6.739	6.944	7.029
	totale	15.661	15.781	16.572	16.440	14.670	13.578	13.423	13.779	14.196	14.388
Da 15 a 19	maschi	8.368	8.239	8.297	8.626	8.581	7.707	7.151	7.062	7.237	7.445
	femmine	7.872	7.889	7.860	8.327	8.241	7.349	6.810	6.735	6.915	7.114
	totale	16.240	16.128	16.157	16.953	16.822	15.056	13.961	13.797	14.152	14.559
Da 20 a 24	maschi	8.609	8.478	8.432	8.488	8.814	8.777	7.907	7.348	7.258	7.434
	femmine	8.357	8.078	8.241	8.217	8.684	8.595	7.706	7.167	7.087	7.266
	totale	16.966	16.556	16.673	16.705	17.498	17.372	15.613	14.515	14.345	14.700
Da 25 a 29	maschi	10.533	9.380	8.741	8.698	8.755	9.081	9.050	8.189	7.637	7.547
	femmine	10.275	9.460	8.653	8.812	8.786	9.248	9.155	8.266	7.728	7.647
	totale	20.808	18.840	17.394	17.510	17.541	18.329	18.205	16.455	15.365	15.194
Da 30 a 34	maschi	14.453	12.195	9.619	8.986	8.945	9.006	9.332	9.307	8.458	7.909
	femmine	13.944	11.981	10.003	9.196	9.353	9.319	9.779	9.687	8.798	8.258
	totale	28.397	24.176	19.622	18.182	18.298	18.325	19.111	18.994	17.256	16.167
Da 35 a 39	maschi	16.946	15.658	12.381	9.821	9.197	9.161	9.222	9.550	9.525	8.690
	femmine	16.113	15.175	12.321	10.348	9.539	9.695	9.661	10.121	10.030	9.140
	totale	33.059	30.833	24.702	20.169	18.736	18.856	18.883	19.671	19.555	17.830
Da 40 a 44	maschi	18.118	17.614	15.715	12.462	9.920	9.306	9.273	9.331	9.660	9.638
	femmine	17.448	16.709	15.318	12.476	10.509	9.704	9.861	9.827	10.287	10.196
	totale	35.566	34.323	31.033	24.938	20.429	19.010	19.134	19.158	19.947	19.834
Da 45 a 49	maschi	15.967	17.449	17.574	15.698	12.476	9.962	9.356	9.324	9.388	9.723
	femmine	15.801	17.197	16.762	15.381	12.557	10.603	9.801	9.960	9.935	10.396
	totale	31.768	34.646	34.336	31.079	25.033	20.565	19.157	19.284	19.323	20.119
Da 50 a 54	maschi	15.040	15.523	17.304	17.442	15.607	12.437	9.966	9.377	9.352	9.425
	femmine	14.485	15.115	17.145	16.718	15.350	12.555	10.618	9.825	9.988	9.965
	totale	29.525	30.638	34.449	34.160	30.957	24.992	20.584	19.202	19.340	19.390
Da 55 a 59	maschi	14.675	14.283	15.177	16.946	17.112	15.344	12.263	9.862	9.305	9.294
	femmine	14.843	14.072	14.973	16.981	16.572	15.235	12.483	10.580	9.803	9.976
	totale	29.518	28.355	30.150	33.927	33.684	30.579	24.746	20.442	19.108	19.270
Da 60 a 64	maschi	13.699	14.828	13.758	14.656	16.410	16.608	14.940	11.980	9.678	9.162
	femmine	14.456	15.546	13.816	14.716	16.700	16.312	15.020	12.332	10.478	9.725
	totale	28.155	30.374	27.574	29.372	33.110	32.920	29.960	24.312	20.156	18.887
Da 65 a 69	maschi	13.748	11.977	13.830	12.905	13.812	15.541	15.795	14.281	11.514	9.359
	femmine	15.317	13.365	15.011	13.383	14.284	16.242	15.900	14.677	12.091	10.309
	totale	29.065	25.342	28.841	26.288	28.096	31.783	31.695	28.958	23.605	19.668
Da 70 a 74	maschi	11.742	12.405	10.627	12.358	11.631	12.533	14.207	14.528	13.228	10.737
	femmine	14.077	14.471	12.488	14.095	12.639	13.553	15.483	15.220	14.118	11.692
	totale	25.819	26.876	23.115	26.453	24.270	26.086	29.690	29.748	27.346	22.429
Da 75 a 79	maschi	9.872	9.628	10.212	8.814	10.347	9.835	10.689	12.237	12.612	11.582
	femmine	13.763	12.958	12.941	11.226	12.757	11.523	12.432	14.298	14.135	13.195
	totale	23.635	22.586	23.153	20.040	23.104	21.358	23.121	26.535	26.747	24.777
Da 80 a 84	maschi	6.942	7.354	7.281	7.803	6.795	8.064	7.758	8.521	9.865	10.260
	femmine	11.582	11.542	10.750	10.848	9.489	10.891	9.937	10.824	12.569	12.530
	totale	18.524	18.896	18.031	18.651	16.284	18.955	17.695	19.345	22.434	22.790
Da 85 a 89	maschi	3.168	4.066	4.605	4.621	5.085	4.474	5.437	5.382	6.042	7.173
	femmine	6.804	8.142	8.200	7.747	8.032	7.088	8.321	7.780	8.648	10.259
	totale	9.972	12.208	12.805	12.368	13.117	11.562	13.758	13.162	14.690	17.432
Da 90 a 94	maschi	1.138	925	1.506	1.778	1.864	2.146	1.964	2.500	2.601	3.047
	femmine	3.059	2.301	3.597	3.816	3.792	4.146	3.830	4.748	4.687	5.478
	totale	4.197	3.226	5.103	5.594	5.656	6.292	5.794	7.248	7.288	8.525
95 e più	maschi	471	760	849	1.118	1.346	1.455	1.582	1.513	1.648	1.689
	femmine	1.560	2.201	2.224	2.819	3.173	3.302	3.486	3.367	3.710	3.795
	totale	2.031	2.961	3.073	3.937	4.519	4.757	5.068	4.880	5.358	5.484
Totale	maschi	207.633	205.054	199.607	193.453	187.425	181.710	176.470	171.371	166.298	161.199
	femmine	222.897	219.463	213.063	206.373	200.239	194.706	189.929	185.545	181.326	177.062
	totale	430.530	424.517	412.670	399.826	387.664	376.416	366.399	356.916	347.624	338.261

**Indicatori demografici – IPOTESI CENTRALE – principali risultati e parametri adottati**

	2007	2010	2015	2020	2025	2030	2035	2040	2045	2050
Nati	3.191	2.957	2.636	2.502	2.527	2.616	2.688	2.699	2.625	2.559
Morti	6.031	6.255	6.278	6.220	6.043	5.884	5.802	5.714	5.644	5.573
Tasso migratorio netto	2,7	2,7	2,8	2,9	3,0	3,1	3,1	3,2	3,3	3,4
Tasso di natalità	7,4	6,9	6,4	6,2	6,5	6,9	7,3	7,5	7,5	7,5
Tasso di mortalità	14,0	14,7	15,2	15,5	15,5	15,6	15,8	16,0	16,2	16,4
Indice di vecchiaia	239,5	235,7	245,6	260,5	284,0	304,9	315,3	315,2	306,3	293,9
Indice di dipendenza	59,5	60,3	63,7	64,5	67,0	74,3	83,8	92,1	94,7	92,2
Indice di struttura	133,8	148,6	166,6	171,4	161,1	145,6	132,4	122,7	121,3	124,3
Indice di ricambio	173,4	188,3	170,7	173,3	196,8	218,7	214,6	176,2	142,4	129,7
Età media	46,9	47,4	48,1	48,9	49,5	50,0	50,3	50,4	50,5	50,4
Età mediana	47,0	48,0	49,0	51,0	53,0	54,0	54,0	53,0	53,0	52,0
Età media maschile	45,1	45,7	46,6	47,4	48,1	48,7	49,0	49,1	49,0	48,8
Età mediana maschile	45,0	46,0	48,0	50,0	52,0	53,0	53,0	52,0	51,0	50,0
Età media femminile	48,6	49,0	49,6	50,2	50,7	51,2	51,5	51,7	51,8	51,9
Età mediana femminile	49,0	49,0	51,0	52,0	54,0	55,0	55,0	55,0	54,0	54,0
Rapporto di mascolinità	93,2	93,4	93,7	93,7	93,6	93,3	92,9	92,4	91,7	91,0
<i>Iscritti dall'estero</i>	1.155	1.155	1.155	1.155	1.155	1.155	1.155	1.155	1.155	1.155
<i>SDV maschi</i>	77,11	77,44	78,19	78,77	79,25	80	80,5	81,21	82,07	82,85
<i>SDV femmine</i>	82,69	82,99	83,54	83,91	84,27	84,7	85,06	85,78	86,33	87,18
<i>TFT</i>	1,27	1,28	1,31	1,34	1,37	1,41	1,44	1,47	1,51	1,54

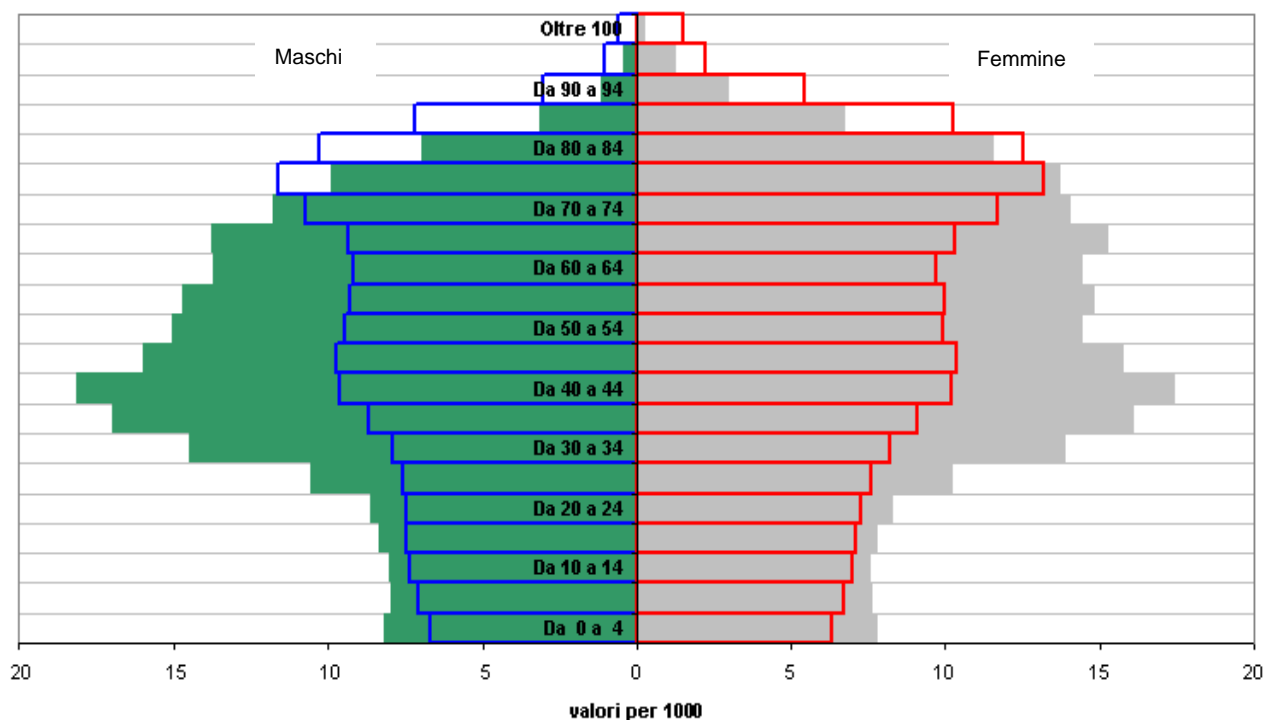
**IPOTESI BASSA – Popolazione residente, principali risultati e parametri adottati**

Fasce di età		2007	2010	2015	2020	2025	2030	2035	2040	2045	2050
0 - 14	maschi	24.079	23.960	22.751	20.537	18.246	17.104	16.740	16.509	15.929	14.954
	femmine	23.076	22.939	21.855	19.641	17.410	16.331	15.995	15.763	15.194	14.267
	totale	47.155	46.899	44.606	40.178	35.656	33.435	32.735	32.272	31.123	29.221
15 - 64	maschi	136.226	132.896	125.236	118.938	111.682	101.747	91.175	82.329	76.709	73.592
	femmine	133.333	130.163	122.636	117.255	110.775	101.277	91.595	83.215	77.824	74.552
	totale	269.559	263.059	247.872	236.193	222.457	203.024	182.770	165.544	154.533	148.144
65 e +	maschi	47.062	46.972	48.392	48.359	49.153	51.524	53.968	54.382	51.696	46.710
	femmine	66.139	64.818	64.609	62.702	62.182	63.888	65.599	65.984	63.629	59.192
	totale	113.201	111.790	113.001	111.061	111.335	115.412	119.567	120.366	115.325	105.902
Totale	maschi	207.367	203.828	196.379	187.834	179.081	170.375	161.883	153.220	144.334	135.256
	femmine	222.548	217.920	209.100	199.598	190.367	181.496	173.189	164.962	156.647	148.011
	totale	429.915	421.748	405.479	387.432	369.448	351.871	335.072	318.182	300.981	283.267
Nati	3.171	2.853	2.416	2.196	2.137	2.140	2.112	2.008	1.836	1.683	
Morti	6.058	6.351	6.449	6.436	6.301	6.146	6.071	5.977	5.909	5.836	
Indice di vecchiaia	240,1	238,4	253,3	276,4	312,2	345,2	365,3	373,0	370,5	362,4	
Indice di dipendenza	59,5	60,3	63,6	64,0	66,1	73,3	83,3	92,2	94,8	91,2	
Età media	47,0	47,5	48,4	49,2	50,0	50,7	51,2	51,5	51,8	51,8	
<i>Iscritti dall'estero</i>	587	587	587	587	587	587	587	587	587	587	
<i>SDV maschi</i>	77,07	77,19	77,74	78,03	78,25	78,27	78,78	79,33	79,73	80,21	
<i>SDV femmine</i>	82,64	82,83	83,14	83,25	83,16	83,45	83,79	84,04	84,3	84,72	
<i>TFT</i>	1,26	1,26	1,26	1,27	1,27	1,27	1,28	1,28	1,29	1,29	

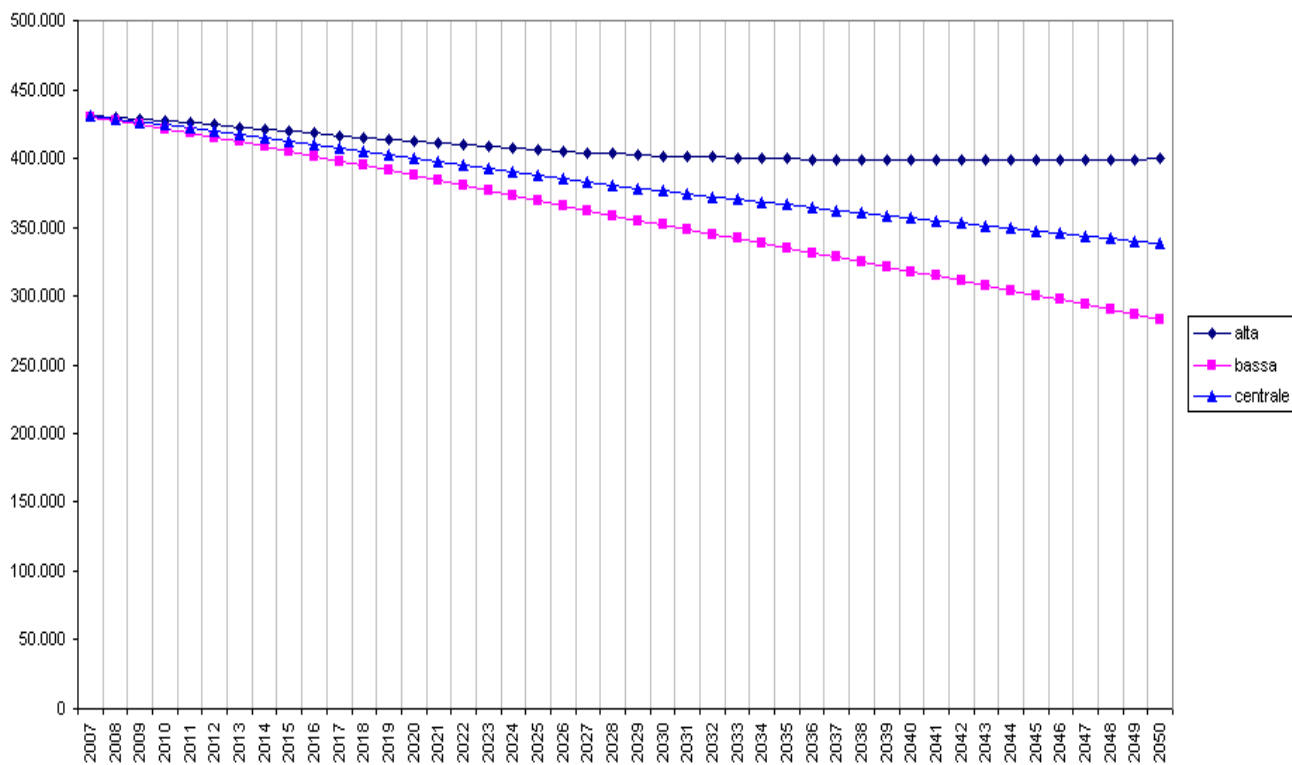
**IPOTESI ALTA – Popolazione residente, principali risultati e parametri adottati**

Fasce di età		2007	2010	2015	2020	2025	2030	2035	2040	2045	2050
0 - 14	maschi	24.216	24.646	24.691	24.029	23.388	23.723	24.817	26.191	27.400	28.252
	femmine	23.213	23.605	23.715	22.987	22.326	22.635	23.693	25.013	26.154	26.966
	totale	47.429	48.251	48.406	47.016	45.714	46.358	48.510	51.204	53.554	55.218
15 - 64	maschi	136.586	134.383	128.730	124.626	119.842	112.892	105.627	100.302	98.373	99.222
	femmine	133.857	132.280	127.554	125.117	121.865	116.064	110.377	106.097	104.730	105.443
	totale	270.443	266.663	256.284	249.743	241.707	228.956	216.004	206.399	203.103	204.665
65 e +	maschi	47.095	47.237	49.391	50.442	52.673	56.776	61.272	64.165	64.311	62.458
	femmine	66.181	65.131	65.801	65.204	66.303	69.939	73.859	76.899	77.873	77.548
	totale	113.276	112.368	115.192	115.646	118.976	126.715	135.131	141.064	142.184	140.006
Totale	maschi	207.897	206.266	202.812	199.097	195.903	193.391	191.716	190.658	190.084	189.932
	femmine	223.251	221.016	217.070	213.308	210.494	208.638	207.929	208.009	208.757	209.957
	totale	431.148	427.282	419.882	412.405	406.397	402.029	399.645	398.667	398.841	399.889
Nati	3.217	3.065	2.869	2.836	2.956	3.147	3.343	3.491	3.559	3.626	
Morti	6.012	6.179	6.110	5.981	5.766	5.559	5.455	5.296	5.186	5.054	
Indice di vecchiaia	240,1	238,4	253,3	276,4	312,2	345,2	365,3	373,0	370,5	362,4	
Indice di dipendenza	59,5	60,3	63,6	64,0	66,1	73,3	83,3	92,2	94,8	91,2	
Età media	47,0	47,5	48,4	49,2	50,0	50,7	51,2	51,5	51,8	51,8	
<i>Iscritti dall'estero</i>	1.728	1.728	1.728	1.728	1.728	1.728	1.728	1.728	1.728	1.728	
<i>SDV maschi</i>	77,15	77,64	78,47	79,39	80,26	81,19	82,14	83,3	84,69	85,73	
<i>SDV femmine</i>	82,71	83,01	83,86	84,48	85,03	85,85	86,51	87,79	88,71	90,44	
<i>TFT</i>	1,27	1,30	1,36	1,42	1,48	1,54	1,60	1,66	1,72	1,78	

Struttura per età della popolazione residente al 2007 e al 2050 - Prov. di Alessandria - IPOTESI CENTRALE



Popolazione residente - Prov. di Alessandria - tre ipotesi a confronto



**PROVINCIA DI BIELLA**
**Popolazione residente al 31.12 per classi di età quinquennali – IPOTESI CENTRALE**

Classi di età		2007	2010	2015	2020	2025	2030	2035	2040	2045	2050
Da 0 a 4	maschi	3.773	3.577	3.150	2.911	2.911	3.018	3.075	3.049	2.955	2.854
	femmine	3.529	3.396	2.993	2.767	2.770	2.869	2.920	2.899	2.808	2.715
	totale	7.302	6.973	6.143	5.678	5.681	5.887	5.995	5.948	5.763	5.569
Da 5 a 9	maschi	3.821	3.796	3.647	3.225	2.985	2.988	3.095	3.152	3.126	3.032
	femmine	3.638	3.620	3.455	3.053	2.828	2.830	2.929	2.980	2.961	2.870
	totale	7.459	7.416	7.102	6.278	5.813	5.818	6.024	6.132	6.087	5.902
Da 10 a 14	maschi	3.734	3.862	3.861	3.712	3.290	3.054	3.058	3.165	3.222	3.196
	femmine	3.698	3.677	3.700	3.535	3.133	2.908	2.910	3.009	3.060	3.041
	totale	7.432	7.539	7.561	7.247	6.423	5.962	5.968	6.174	6.282	6.237
Da 15 a 19	maschi	4.008	3.953	3.947	3.947	3.797	3.378	3.142	3.147	3.254	3.311
	femmine	3.665	3.796	3.766	3.789	3.623	3.222	2.998	3.000	3.099	3.150
	totale	7.673	7.749	7.713	7.736	7.420	6.600	6.140	6.147	6.353	6.461
Da 20 a 24	maschi	3.937	3.937	4.066	4.061	4.061	3.910	3.492	3.261	3.268	3.374
	femmine	3.652	3.589	3.935	3.908	3.927	3.763	3.365	3.142	3.147	3.246
	totale	7.589	7.526	8.001	7.969	7.988	7.673	6.857	6.403	6.415	6.620
Da 25 a 29	maschi	4.695	4.246	4.077	4.205	4.202	4.202	4.053	3.640	3.409	3.416
	femmine	4.709	4.249	3.817	4.166	4.137	4.154	3.989	3.592	3.369	3.376
	totale	9.404	8.495	7.894	8.371	8.339	8.356	8.042	7.232	6.778	6.792
Da 30 a 34	maschi	6.377	5.361	4.355	4.192	4.319	4.318	4.318	4.169	3.757	3.528
	femmine	6.103	5.312	4.422	3.992	4.341	4.312	4.328	4.163	3.767	3.544
	totale	12.480	10.673	8.777	8.184	8.660	8.630	8.646	8.332	7.524	7.072
Da 35 a 39	maschi	7.354	6.990	5.473	4.468	4.308	4.431	4.431	4.431	4.280	3.865
	femmine	7.126	6.681	5.430	4.544	4.117	4.468	4.441	4.457	4.297	3.903
	totale	14.480	13.671	10.903	9.012	8.425	8.899	8.872	8.888	8.577	7.768
Da 40 a 44	maschi	7.767	7.587	7.031	5.525	4.532	4.373	4.494	4.500	4.500	4.349
	femmine	7.530	7.313	6.743	5.500	4.619	4.196	4.548	4.518	4.534	4.379
	totale	15.297	14.900	13.774	11.025	9.151	8.569	9.042	9.018	9.034	8.728
Da 45 a 49	maschi	6.713	7.475	7.539	6.997	5.514	4.538	4.384	4.512	4.521	4.522
	femmine	6.519	7.295	7.319	6.759	5.527	4.656	4.237	4.591	4.561	4.576
	totale	13.232	14.770	14.858	13.756	11.041	9.194	8.621	9.103	9.082	9.098
Da 50 a 54	maschi	6.310	6.403	7.367	7.438	6.920	5.473	4.523	4.377	4.511	4.523
	femmine	6.446	6.309	7.251	7.278	6.734	5.520	4.664	4.249	4.607	4.580
	totale	12.756	12.712	14.618	14.716	13.654	10.993	9.187	8.626	9.118	9.103
Da 55 a 59	maschi	6.498	6.052	6.220	7.170	7.260	6.777	5.380	4.465	4.335	4.479
	femmine	6.727	6.408	6.249	7.182	7.217	6.688	5.501	4.656	4.255	4.611
	totale	13.225	12.460	12.469	14.352	14.477	13.465	10.881	9.121	8.590	9.090
Da 60 a 64	maschi	5.726	6.417	5.817	5.995	6.934	7.040	6.600	5.265	4.389	4.280
	femmine	6.024	6.802	6.309	6.160	7.082	7.119	6.607	5.446	4.616	4.223
	totale	11.750	13.219	12.126	12.155	14.016	14.159	13.207	10.711	9.005	8.503
Da 65 a 69	maschi	5.749	5.116	5.998	5.471	5.665	6.581	6.713	6.325	5.078	4.262
	femmine	6.697	5.728	6.616	6.150	6.018	6.922	6.964	6.469	5.347	4.541
	totale	12.446	10.844	12.614	11.621	11.683	13.503	13.677	12.794	10.425	8.803
Da 70 a 74	maschi	4.764	5.106	4.496	5.319	4.895	5.114	5.993	6.161	5.858	4.747
	femmine	5.970	6.291	5.394	6.258	5.839	5.739	6.622	6.683	6.231	5.171
	totale	10.734	11.397	9.890	11.577	10.734	10.853	12.615	12.844	12.089	9.918
Da 75 a 79	maschi	3.884	3.873	4.200	3.723	4.450	4.138	4.359	5.162	5.347	5.130
	femmine	5.813	5.516	5.626	4.851	5.663	5.319	5.262	6.115	6.203	5.822
	totale	9.697	9.389	9.826	8.574	10.113	9.457	9.621	11.277	11.550	10.952
Da 80 a 84	maschi	2.558	2.791	2.909	3.191	2.861	3.457	3.255	3.467	4.154	4.343
	femmine	4.988	5.057	4.664	4.797	4.158	4.888	4.625	4.610	5.399	5.504
	totale	7.546	7.848	7.573	7.988	7.019	8.345	7.880	8.077	9.553	9.847
Da 85 a 89	maschi	1.164	1.557	1.849	1.931	2.166	1.946	2.402	2.298	2.483	3.030
	femmine	2.697	3.316	3.559	3.343	3.541	3.084	3.730	3.606	3.673	4.404
	totale	3.861	4.873	5.408	5.274	5.707	5.030	6.132	5.904	6.156	7.434
Da 90 a 94	maschi	305	267	522	655	714	858	814	1.074	1.089	1.246
	femmine	1.111	856	1.410	1.603	1.592	1.789	1.633	2.098	2.151	2.319
	totale	1.416	1.123	1.932	2.258	2.306	2.647	2.447	3.172	3.240	3.565
95 e più	maschi	126	193	201	323	422	481	552	550	649	684
	femmine	557	752	691	916	1.106	1.201	1.355	1.351	1.569	1.690
	totale	683	945	892	1.239	1.528	1.682	1.907	1.901	2.218	2.374
Totale	maschi	89.263	88.559	86.725	84.459	82.206	80.075	78.133	76.170	74.185	72.171
	femmine	97.199	95.963	93.349	90.551	87.972	85.647	83.628	81.634	79.654	77.665
	totale	186.462	184.522	180.074	175.010	170.178	165.722	161.761	157.804	153.839	149.836

**Indicatori demografici – IPOTESI CENTRALE – principali risultati e parametri adottati**

	2007	2010	2015	2020	2025	2030	2035	2040	2045	2050
Nati	1.434	1.319	1.177	1.117	1.147	1.184	1.194	1.170	1.128	1.096
Morti	2.406	2.541	2.623	2.642	2.583	2.518	2.476	2.447	2.423	2.385
Tasso migratorio netto	2,7	2,7	2,8	2,8	2,9	3,0	3,0	3,1	3,2	3,3
Tasso di natalità	7,7	7,1	6,5	6,4	6,7	7,1	7,4	7,4	7,3	7,3
Tasso di mortalità	12,9	13,7	14,5	15,1	15,1	15,2	15,3	15,5	15,7	15,9
Indice di vecchiaia	209,0	211,7	231,4	252,7	274,0	291,6	301,8	306,6	304,6	298,7
Indice di dipendenza	58,2	58,8	62,0	63,1	64,9	71,7	80,7	88,8	91,2	89,1
Indice di struttura	128,3	141,5	156,7	159,9	152,7	140,4	132,1	125,9	125,8	128,3
Indice di ricambio	153,1	170,6	157,2	157,1	188,9	214,5	215,1	174,2	141,7	131,6
Età media	45,9	46,4	47,3	48,2	48,9	49,4	49,8	50,1	50,3	50,4
Età mediana	46,0	47,0	49,0	50,0	52,0	53,0	53,0	53,0	52,0	52,0
Età media maschile	43,8	44,5	45,5	46,5	47,3	47,9	48,3	48,5	48,7	48,7
Età mediana maschile	44,0	45,0	47,0	49,0	50,0	51,0	51,0	51,0	50,0	50,0
Età media femminile	47,8	48,3	49,0	49,7	50,4	50,8	51,3	51,6	51,8	52,0
Età mediana femminile	48,0	49,0	50,0	52,0	53,0	54,0	55,0	55,0	54,0	54,0
Rapporto di mascolinità	91,8	92,3	92,9	93,3	93,4	93,5	93,4	93,3	93,1	92,9
<i>Iscritti dall'estero</i>	496	496	496	496	496	496	496	496	496	496
<i>SDV maschi</i>	76,16	76,82	77,43	77,77	79,09	79,87	80,8	81,72	82,25	82,86
<i>SDV femmine</i>	81,99	82,34	83,04	83,57	84,32	85,12	86,04	86,64	87,47	88,25
<i>TFT</i>	1,25	1,27	1,30	1,34	1,36	1,40	1,43	1,46	1,50	1,52

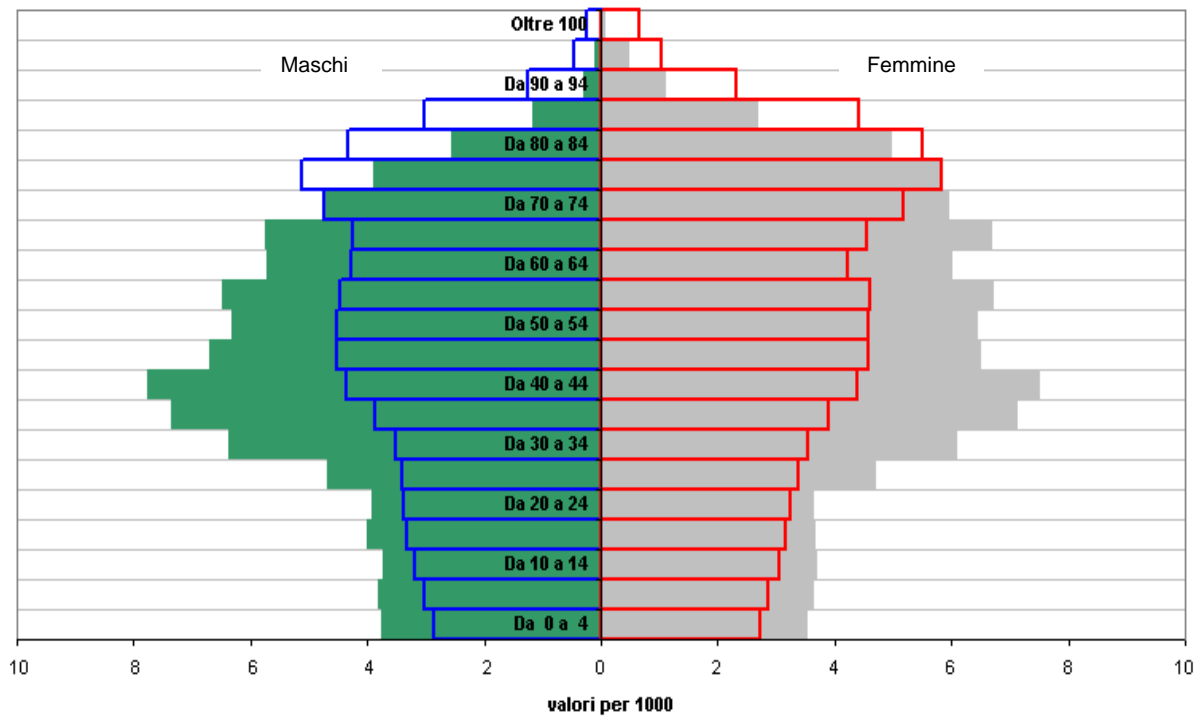
**IPOTESI BASSA – Popolazione residente, principali risultati e parametri adottati**

Fasce di età		2007	2010	2015	2020	2025	2030	2035	2040	2045	2050
0 - 14	maschi	11.304	11.115	10.297	9.169	8.180	7.754	7.630	7.457	7.078	6.555
	femmine	10.841	10.572	9.797	8.706	7.767	7.360	7.241	7.081	6.720	6.219
	totale	22.145	21.687	20.094	17.875	15.947	15.114	14.871	14.538	13.798	12.774
15 - 64	maschi	59.296	58.057	55.061	52.691	50.005	45.955	41.643	37.871	35.575	34.197
	femmine	58.395	57.314	54.230	51.680	49.113	45.178	40.981	37.329	34.968	33.536
	totale	117.691	115.371	109.291	104.371	99.118	91.133	82.624	75.200	70.543	67.733
65 e +	maschi	18.544	18.842	19.923	20.097	20.349	21.400	22.498	22.959	22.026	20.207
	femmine	27.827	27.447	27.709	27.394	27.064	27.706	28.524	28.735	27.764	25.914
	totale	46.371	46.289	47.632	47.491	47.413	49.106	51.022	51.694	49.790	46.121
Totale	maschi	89.144	88.014	85.281	81.957	78.534	75.109	71.771	68.287	64.679	60.959
	femmine	97.063	95.333	91.736	87.780	83.944	80.244	76.746	73.145	69.452	65.669
	totale	186.207	183.347	177.017	169.737	162.478	155.353	148.517	141.432	134.131	126.628
Nati	1.424	1.275	1.083	988	978	979	951	883	800	734	
Morti	2.408	2.581	2.691	2.719	2.679	2.620	2.592	2.563	2.531	2.501	
Indice di vecchiaia	209,4	213,4	237,0	265,7	297,3	324,9	343,1	355,6	360,8	361,1	
Indice di dipendenza	58,2	58,9	62,0	62,6	63,9	70,5	79,8	88,1	90,1	87,0	
Età media	45,9	46,5	47,5	48,5	49,3	50,0	50,6	51,0	51,3	51,5	
<i>Iscritti dall'estero</i>	252	252	252	252	252	252	252	252	252	252	
<i>SDV maschi</i>	76,14	76,51	77,06	77,14	78,21	78,65	79,28	79,83	80,07	80,26	
<i>SDV femmine</i>	81,98	82,08	83	83,43	83,79	84,27	84,5	84,88	85,45	85,69	
<i>TFT</i>	1,25	1,25	1,25	1,25	1,25	1,26	1,27	1,26	1,27	1,27	

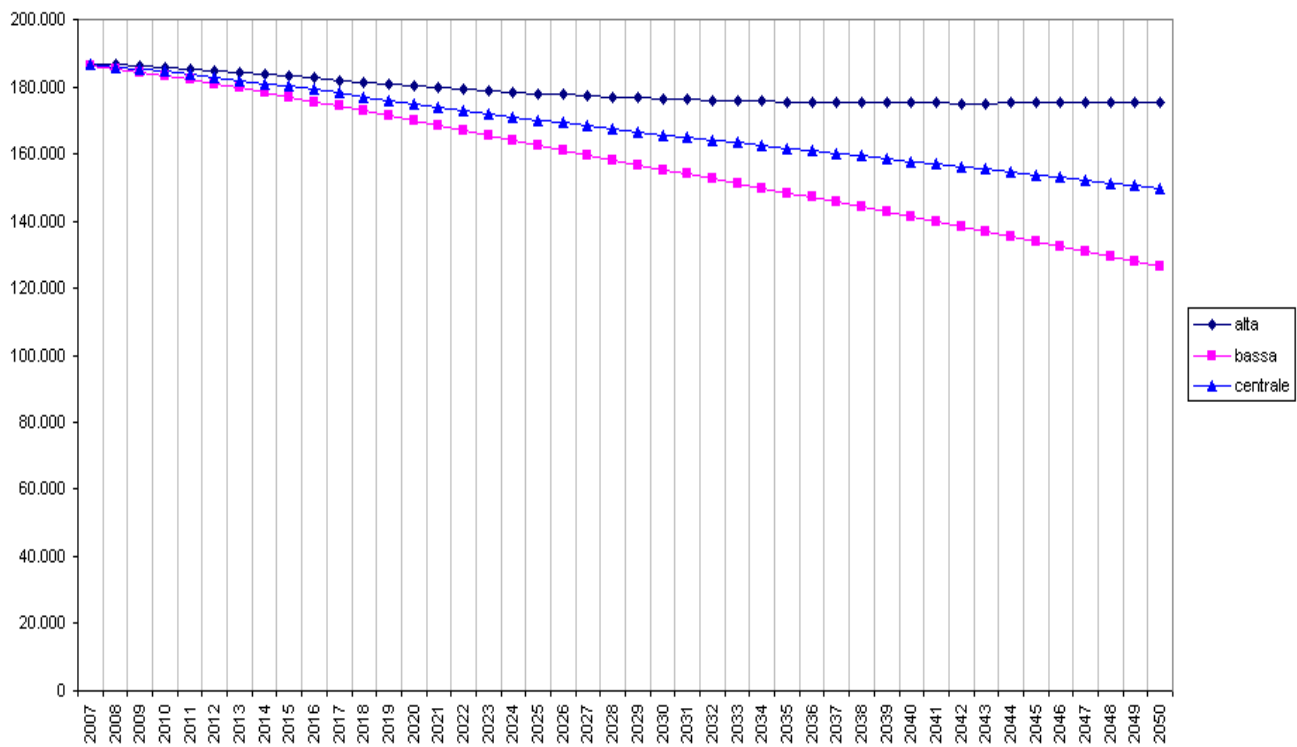
**IPOTESI ALTA – Popolazione residente, principali risultati e parametri adottati**

Fasce di età		2007	2010	2015	2020	2025	2030	2035	2040	2045	2050
0 - 14	maschi	11.355	11.367	11.032	10.534	10.218	10.409	10.917	11.413	11.730	11.900
	femmine	10.889	10.817	10.499	10.001	9.702	9.890	10.360	10.827	11.127	11.299
	totale	22.244	22.184	21.531	20.535	19.920	20.299	21.277	22.240	22.857	23.199
15 - 64	maschi	59.473	58.786	56.742	55.357	53.763	51.033	48.140	45.856	45.131	45.430
	femmine	58.611	58.193	56.242	54.841	53.494	50.963	48.279	46.204	45.459	45.625
	totale	118.084	116.979	112.984	110.198	107.257	101.996	96.419	92.060	90.590	91.055
65 e +	maschi	18.566	18.973	20.394	21.069	21.939	23.706	25.699	27.242	27.569	27.194
	femmine	27.845	27.592	28.221	28.479	28.868	30.355	32.187	33.629	34.137	34.058
	totale	46.411	46.565	48.615	49.548	50.807	54.061	57.886	60.871	61.706	61.252
Totale	maschi	89.394	89.126	88.168	86.960	85.920	85.148	84.756	84.511	84.430	84.524
	femmine	97.345	96.602	94.962	93.321	92.064	91.208	90.826	90.660	90.723	90.982
	totale	186.739	185.728	183.130	180.281	177.984	176.356	175.582	175.171	175.153	175.506
Nati	1.442	1.364	1.263	1.248	1.320	1.404	1.457	1.489	1.491	1.513	
Morti	2.386	2.511	2.567	2.549	2.481	2.398	2.339	2.276	2.215	2.160	
Indice di vecchiaia	209,4	213,4	237,0	265,7	297,3	324,9	343,1	355,6	360,8	361,1	
Indice di dipendenza	58,2	58,9	62,0	62,6	63,9	70,5	79,8	88,1	90,1	87,0	
Età media	45,9	46,5	47,5	48,5	49,3	50,0	50,6	51,0	51,3	51,5	
<i>Iscritti dall'estero</i>	745	745	745	745	745	745	745	745	745	745	
<i>SDV maschi</i>	76,27	76,88	77,74	78,52	79,62	80,79	81,99	83,26	84,79	86,17	
<i>SDV femmine</i>	82,08	82,73	83,42	84,48	84,82	86,09	87,03	88,33	89,62	90,8	
<i>TFT</i>	1,25	1,29	1,35	1,41	1,47	1,54	1,59	1,65	1,71	1,77	

Struttura per età della popolazione residente al 2007 e al 2050 - Prov. di Biella - IPOTESI CENTRALE



Popolazione residente - Prov. di Biella - tre ipotesi a confronto



**PROVINCIA DI VERBANIA**
**Popolazione residente al 31.12 per classi di età quinquennali – IPOTESI CENTRALE**

Classi di età		2007	2010	2015	2020	2025	2030	2035	2040	2045	2050
Da 0 a 4	maschi	3.377	3.203	2.749	2.493	2.464	2.526	2.575	2.554	2.451	2.341
	femmine	3.181	3.052	2.621	2.375	2.347	2.405	2.454	2.434	2.339	2.225
	totale	6.558	6.255	5.370	4.868	4.811	4.931	5.029	4.988	4.790	4.566
Da 5 a 9	maschi	3.406	3.430	3.250	2.796	2.540	2.511	2.573	2.622	2.601	2.498
	femmine	3.124	3.125	3.081	2.653	2.407	2.379	2.437	2.486	2.466	2.371
	totale	6.530	6.555	6.331	5.449	4.947	4.890	5.010	5.108	5.067	4.869
Da 10 a 14	maschi	3.354	3.400	3.480	3.299	2.845	2.589	2.560	2.622	2.671	2.650
	femmine	3.172	3.243	3.161	3.117	2.689	2.448	2.420	2.478	2.527	2.507
	totale	6.526	6.643	6.641	6.416	5.534	5.037	4.980	5.100	5.198	5.157
Da 15 a 19	maschi	3.373	3.403	3.475	3.555	3.375	2.920	2.665	2.636	2.698	2.747
	femmine	3.153	3.182	3.282	3.203	3.156	2.736	2.495	2.467	2.525	2.574
	totale	6.526	6.585	6.757	6.758	6.531	5.656	5.160	5.103	5.223	5.321
Da 20 a 24	maschi	3.528	3.456	3.468	3.541	3.627	3.445	2.995	2.738	2.715	2.779
	femmine	3.266	3.169	3.285	3.385	3.307	3.259	2.840	2.599	2.571	2.629
	totale	6.794	6.625	6.753	6.926	6.934	6.704	5.835	5.337	5.286	5.408
Da 25 a 29	maschi	4.253	3.783	3.566	3.581	3.652	3.741	3.557	3.113	2.857	2.842
	femmine	4.022	3.636	3.331	3.447	3.547	3.470	3.424	3.005	2.764	2.736
	totale	8.275	7.419	6.897	7.028	7.199	7.211	6.981	6.118	5.621	5.578
Da 30 a 34	maschi	5.750	4.785	3.871	3.657	3.671	3.747	3.837	3.658	3.216	2.962
	femmine	5.556	4.624	3.749	3.445	3.560	3.660	3.585	3.539	3.120	2.879
	totale	11.306	9.409	7.620	7.102	7.231	7.407	7.422	7.197	6.336	5.841
Da 35 a 39	maschi	6.750	6.371	4.850	3.936	3.723	3.738	3.815	3.905	3.727	3.293
	femmine	6.569	6.135	4.717	3.849	3.545	3.660	3.760	3.687	3.641	3.222
	totale	13.319	12.506	9.567	7.785	7.268	7.398	7.575	7.592	7.368	6.515
Da 40 a 44	maschi	7.058	6.900	6.395	4.883	3.977	3.768	3.783	3.863	3.959	3.785
	femmine	6.769	6.745	6.183	4.770	3.910	3.605	3.721	3.826	3.757	3.711
	totale	13.827	13.645	12.578	9.653	7.887	7.373	7.504	7.689	7.716	7.496
Da 45 a 49	maschi	6.099	6.820	6.875	6.373	4.880	3.977	3.772	3.789	3.868	3.966
	femmine	5.917	6.486	6.738	6.186	4.787	3.932	3.633	3.752	3.856	3.794
	totale	12.016	13.306	13.613	12.559	9.667	7.909	7.405	7.541	7.724	7.760
Da 50 a 54	maschi	5.620	5.805	6.768	6.825	6.335	4.860	3.970	3.770	3.793	3.876
	femmine	5.556	5.667	6.478	6.734	6.191	4.806	3.961	3.668	3.787	3.892
	totale	11.176	11.472	13.246	13.559	12.526	9.666	7.931	7.438	7.580	7.768
Da 55 a 59	maschi	5.460	5.281	5.664	6.612	6.683	6.222	4.795	3.937	3.746	3.778
	femmine	5.561	5.450	5.631	6.439	6.688	6.160	4.793	3.961	3.674	3.796
	totale	11.021	10.731	11.295	13.051	13.371	12.382	9.588	7.898	7.420	7.574
Da 60 a 64	maschi	4.872	5.480	5.036	5.423	6.356	6.445	6.028	4.670	3.856	3.682
	femmine	5.204	5.729	5.366	5.547	6.348	6.594	6.081	4.739	3.923	3.647
	totale	10.076	11.209	10.402	10.970	12.704	13.039	12.109	9.409	7.779	7.329
Da 65 a 69	maschi	5.060	4.270	5.039	4.667	5.060	5.969	6.088	5.738	4.482	3.731
	femmine	5.551	4.852	5.553	5.216	5.400	6.190	6.435	5.953	4.651	3.866
	totale	10.611	9.122	10.592	9.883	10.460	12.159	12.523	11.691	9.133	7.597
Da 70 a 74	maschi	3.983	4.516	3.800	4.518	4.217	4.599	5.469	5.603	5.313	4.183
	femmine	5.074	5.289	4.607	5.284	4.979	5.167	5.940	6.189	5.743	4.497
	totale	9.057	9.805	8.407	9.802	9.196	9.766	11.409	11.792	11.056	8.680
Da 75 a 79	maschi	3.007	3.150	3.798	3.209	3.841	3.608	3.959	4.738	4.873	4.646
	femmine	4.574	4.576	4.813	4.201	4.842	4.583	4.776	5.513	5.760	5.370
	totale	7.581	7.726	8.611	7.410	8.683	8.191	8.735	10.251	10.633	10.016
Da 80 a 84	maschi	1.976	2.157	2.346	2.868	2.442	2.967	2.828	3.142	3.812	3.960
	femmine	3.618	3.763	3.812	4.046	3.552	4.140	3.955	4.162	4.845	5.103
	totale	5.594	5.920	6.158	6.914	5.994	7.107	6.783	7.304	8.657	9.063
Da 85 a 89	maschi	826	1.087	1.333	1.475	1.848	1.590	1.996	1.959	2.224	2.773
	femmine	2.053	2.482	2.680	2.759	2.991	2.644	3.162	3.092	3.323	3.949
	totale	2.879	3.569	4.013	4.234	4.839	4.234	5.158	5.051	5.547	6.722
Da 90 a 94	maschi	279	248	426	542	620	800	717	938	959	1.125
	femmine	894	712	1.086	1.238	1.333	1.534	1.413	1.790	1.847	2.099
	totale	1.173	960	1.512	1.780	1.953	2.334	2.130	2.728	2.806	3.224
95 e più	maschi	89	161	204	315	419	491	581	566	635	651
	femmine	479	652	606	769	909	1.016	1.162	1.153	1.326	1.415
	totale	568	813	810	1.084	1.328	1.507	1.743	1.719	1.961	2.066
Totale	maschi	78.120	77.706	76.393	74.568	72.575	70.513	68.563	66.561	64.456	62.268
	femmine	83.293	82.569	80.780	78.663	76.488	74.388	72.447	70.493	68.445	66.282
	totale	161.413	160.275	157.173	153.231	149.063	144.901	141.010	137.054	132.901	128.550

**Indicatori demografici – IPOTESI CENTRALE – principali risultati e *parametri adottati***

	2007	2010	2015	2020	2025	2030	2035	2040	2045	2050
Nati	1.284	1.163	1.008	950	962	987	1.002	977	928	890
Morti	1.864	1.978	2.065	2.131	2.152	2.146	2.134	2.127	2.132	2.111
Tasso migratorio netto	2,2	2,2	2,2	2,3	2,3	2,4	2,5	2,6	2,6	2,7
Tasso di natalità	7,9	7,2	6,4	6,2	6,4	6,8	7,1	7,1	7,0	6,9
Tasso di mortalità	11,5	12,3	13,1	13,9	14,4	14,8	15,1	15,5	16,0	16,4
Indice di vecchiaia	191,0	194,9	218,6	245,7	277,6	304,9	322,8	332,6	330,7	324,6
Indice di dipendenza	54,7	55,7	59,2	60,6	63,2	71,0	81,9	92,2	95,3	93,0
Indice di struttura	125,7	141,9	162,6	168,0	159,7	146,5	135,1	127,5	128,1	132,3
Indice di ricambio	154,4	170,2	153,9	162,3	194,5	230,5	234,7	184,4	148,9	137,7
Età media	45,1	45,8	46,9	48,1	49,0	49,8	50,4	50,8	51,1	51,3
Età mediana	45,0	46,0	48,0	50,0	52,0	54,0	54,0	54,0	54,0	53,0
Età media maschile	43,1	43,9	45,2	46,4	47,5	48,2	48,8	49,2	49,5	49,6
Età mediana maschile	43,0	45,0	47,0	49,0	51,0	52,0	52,0	52,0	51,0	51,0
Età media femminile	46,9	47,5	48,6	49,6	50,5	51,2	51,8	52,3	52,7	52,9
Età mediana femminile	47,0	48,0	50,0	52,0	54,0	55,0	56,0	56,0	56,0	55,0
Rapporto di mascolinità	93,8	94,1	94,6	94,8	94,9	94,8	94,6	94,4	94,2	93,9
<i>Iscritti dall'estero</i>	353	353	353	353	353	353	353	353	353	353
<i>SDV maschi</i>	77,56	77,69	78,59	79,17	80,02	80,42	81,3	82,09	83,02	84,26
<i>SDV femmine</i>	83,32	83,59	84,23	84,66	85,05	85,84	86,94	87,6	88,08	88,98
<i>TFT</i>	1,26	1,27	1,30	1,33	1,36	1,38	1,43	1,45	1,47	1,50

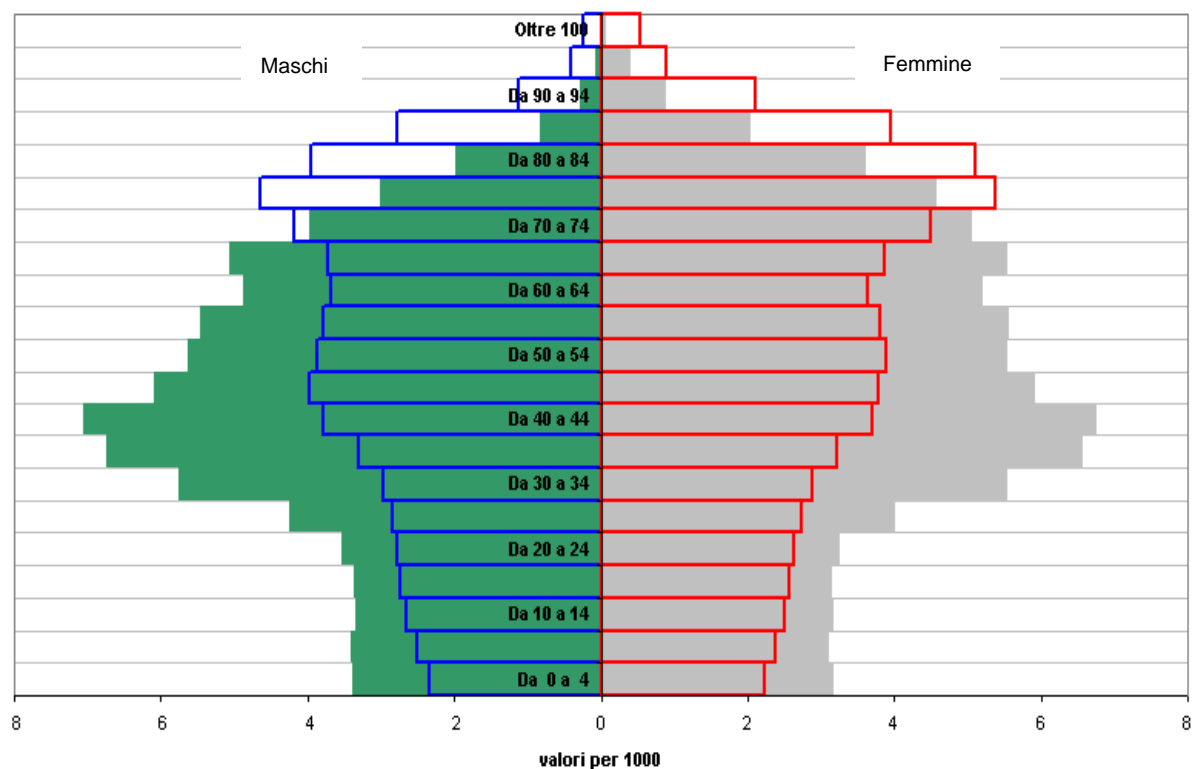
**IPOTESI BASSA – Popolazione residente, principali risultati e *parametri adottati***

Fasce di età		2007	2010	2015	2020	2025	2030	2035	2040	2045	2050
0 - 14	maschi	10.116	9.934	9.199	8.076	7.102	6.675	6.542	6.400	6.078	5.607
	femmine	9.461	9.340	8.619	7.681	6.756	6.351	6.225	6.097	5.793	5.348
	totale	19.577	19.274	17.818	15.757	13.858	13.026	12.767	12.497	11.871	10.955
15 - 64	maschi	52.700	51.823	49.350	47.410	44.906	41.016	36.853	33.185	30.986	29.671
	femmine	51.497	50.518	48.061	45.919	43.534	39.890	35.788	32.229	30.058	28.776
	totale	104.197	102.341	97.411	93.329	88.440	80.906	72.641	65.414	61.044	58.447
65 e +	maschi	15.215	15.547	16.778	17.207	17.781	19.033	20.265	20.862	19.973	18.205
	femmine	22.235	22.274	22.938	23.049	23.258	24.168	25.339	25.864	24.994	23.177
	totale	37.450	37.821	39.716	40.256	41.039	43.201	45.604	46.726	44.967	41.382
Totale	maschi	78.031	77.304	75.327	72.693	69.789	66.724	63.660	60.447	57.037	53.483
	femmine	83.193	82.132	79.618	76.649	73.548	70.409	67.352	64.190	60.845	57.301
	totale	161.224	159.436	154.945	149.342	143.337	137.133	131.012	124.637	117.882	110.784
Nati	1.273	1.128	939	855	844	843	816	763	684	624	
Morti	1.870	2.008	2.128	2.213	2.245	2.250	2.238	2.239	2.244	2.241	
Indice di vecchiaia	191,3	196,2	222,9	255,5	296,1	331,7	357,2	373,9	378,8	377,7	
Indice di dipendenza	54,7	55,8	59,1	60,0	62,1	69,5	80,4	90,5	93,1	89,5	
Età media	45,1	45,8	47,1	48,3	49,3	50,2	50,9	51,4	51,8	52,0	
<i>Iscritti dall'estero</i>	180	180	180	180	180	180	180	180	180	180	
<i>SDV maschi</i>	77,51	77,45	78,17	78,37	79,01	79,04	79,81	80,58	81,23	81,86	
<i>SDV femmine</i>	83,28	83,45	83,73	84,09	84,48	85,16	85,32	85,93	86,25	86,58	
<i>TFT</i>	1,25	1,24	1,25	1,25	1,26	1,27	1,26	1,26	1,25	1,26	

**IPOTESI ALTA – Popolazione residente, principali risultati e *parametri adottati***

Fasce di età		2007	2010	2015	2020	2025	2030	2035	2040	2045	2050
0 - 14	maschi	10.158	10.136	9.786	9.153	8.689	8.717	9.044	9.399	9.615	9.694
	femmine	9.494	9.511	9.145	8.681	8.246	8.274	8.585	8.927	9.145	9.218
	totale	19.652	19.647	18.931	17.834	16.935	16.991	17.629	18.326	18.760	18.912
15 - 64	maschi	52.835	52.386	50.658	49.492	47.840	44.977	41.937	39.424	38.446	38.402
	femmine	51.654	51.152	49.502	48.159	46.644	44.024	41.022	38.573	37.580	37.467
	totale	104.489	103.538	100.160	97.651	94.484	89.001	82.959	77.997	76.026	75.869
65 e +	maschi	15.226	15.630	17.117	17.962	19.093	21.022	23.047	24.620	24.853	24.341
	femmine	22.254	22.395	23.383	23.976	24.804	26.459	28.518	30.126	30.513	30.227
	totale	37.480	38.025	40.500	41.938	43.897	47.481	51.565	54.746	55.366	54.568
Totale	maschi	78.219	78.152	77.561	76.607	75.622	74.716	74.028	73.443	72.914	72.437
	femmine	83.402	83.058	82.030	80.816	79.694	78.757	78.125	77.626	77.238	76.912
	totale	161.621	161.210	159.591	157.423	155.316	153.473	152.153	151.069	150.152	149.349
Nati	1.292	1.198	1.085	1.056	1.100	1.161	1.205	1.225	1.217	1.220	
Morti	1.857	1.947	2.005	2.045	2.047	2.023	1.993	1.976	1.935	1.912	
Indice di vecchiaia	191,3	196,2	222,9	255,5	296,1	331,7	357,2	373,9	378,8	377,7	
Indice di dipendenza	54,7	55,8	59,1	60,0	62,1	69,5	80,4	90,5	93,1	89,5	
Età media	45,1	45,8	47,1	48,3	49,3	50,2	50,9	51,4	51,8	52,0	
<i>Iscritti dall'estero</i>	545	545	545	545	545	545	545	545	545	545	
<i>SDV maschi</i>	77,51	77,93	79,01	79,89	80,66	81,8	82,92	83,99	85,66	87,24	
<i>SDV femmine</i>	83,35	83,78	84,64	85,35	85,99	86,85	88,01	89,07	90,42	91,37	
<i>TFT</i>	1,26	1,29	1,35	1,40	1,47	1,52	1,58	1,63	1,69	1,75	

Struttura per età della popolazione residente al 2007 e al 2050 - Prov. di V.C.O - IPOTESI CENTRALE



Popolazione residente - Prov. di V.C.O - tre ipotesi a confronto

