

NUOVA ASL TO3 – RIVOLI, PINEROLO
Popolazione residente al 31.12 per classi di età quinquennali – IPOTESI CENTRALE

Classi di età		2007	2010	2015	2020	2025	2030	2035	2040	2045	2050
Da 0 a 4	maschi	11.483	10.764	9.301	8.440	8.309	8.528	8.726	8.637	8.192	7.716
	femmine	10.926	10.231	8.837	8.011	7.892	8.092	8.278	8.199	7.780	7.329
	totale	22.409	20.995	18.138	16.451	16.201	16.620	17.004	16.836	15.972	15.045
Da 5 a 9	maschi	11.571	11.656	10.904	9.444	8.581	8.437	8.656	8.854	8.763	8.315
	femmine	10.832	11.196	10.384	8.994	8.168	8.040	8.236	8.422	8.341	7.926
	totale	22.403	22.852	21.288	18.438	16.749	16.477	16.892	17.276	17.104	16.241
Da 10 a 14	maschi	11.223	11.615	11.786	11.034	9.574	8.703	8.553	8.772	8.967	8.873
	femmine	10.720	10.836	11.329	10.517	9.128	8.298	8.170	8.365	8.551	8.462
	totale	21.943	22.451	23.115	21.551	18.702	17.001	16.723	17.137	17.518	17.335
Da 15 a 19	maschi	11.612	11.351	11.736	11.907	11.155	9.699	8.822	8.671	8.891	9.085
	femmine	10.648	10.722	10.954	11.447	10.636	9.244	8.406	8.282	8.472	8.654
	totale	22.260	22.073	22.690	23.354	21.791	18.943	17.228	16.953	17.363	17.739
Da 20 a 24	maschi	11.591	11.548	11.462	11.848	12.017	11.270	9.825	8.945	8.795	9.015
	femmine	10.976	10.702	10.923	11.150	11.645	10.838	9.432	8.593	8.469	8.659
	totale	22.567	22.250	22.385	22.998	23.662	22.108	19.257	17.538	17.264	17.674
Da 25 a 29	maschi	13.659	12.410	11.767	11.679	12.067	12.238	11.497	10.068	9.197	9.046
	femmine	13.379	12.103	11.137	11.347	11.574	12.070	11.261	9.853	9.014	8.890
	totale	27.038	24.513	22.904	23.026	23.641	24.308	22.758	19.921	18.211	17.936
Da 30 a 34	maschi	18.298	15.268	12.619	11.983	11.892	12.281	12.455	11.734	10.316	9.446
	femmine	17.805	15.068	12.489	11.521	11.729	11.954	12.453	11.644	10.235	9.396
	totale	36.103	30.336	25.108	23.504	23.621	24.235	24.908	23.378	20.551	18.842
Da 35 a 39	maschi	20.552	19.855	15.437	12.796	12.162	12.074	12.459	12.644	11.934	10.521
	femmine	20.227	19.250	15.280	12.708	11.740	11.946	12.172	12.673	11.866	10.454
	totale	40.779	39.105	30.717	25.504	23.902	24.020	24.631	25.317	23.800	20.975
Da 40 a 44	maschi	21.114	21.083	19.940	15.540	12.914	12.283	12.199	12.581	12.773	12.064
	femmine	21.039	20.717	19.398	15.439	12.872	11.902	12.114	12.339	12.841	12.026
	totale	42.153	41.800	39.338	30.979	25.786	24.185	24.313	24.920	25.614	24.090
Da 45 a 49	maschi	18.649	20.150	21.032	19.912	15.557	12.957	12.337	12.260	12.645	12.838
	femmine	18.902	20.472	20.678	19.372	15.446	12.895	11.931	12.152	12.385	12.892
	totale	37.551	40.622	41.710	39.284	31.003	25.852	24.268	24.412	25.030	25.730
Da 50 a 54	maschi	17.647	17.954	19.909	20.793	19.707	15.422	12.865	12.272	12.206	12.602
	femmine	17.992	18.293	20.307	20.520	19.240	15.359	12.841	11.891	12.121	12.362
	totale	35.639	36.247	40.216	41.313	38.947	30.781	25.706	24.163	24.327	24.964
Da 55 a 59	maschi	17.726	16.960	17.569	19.508	20.398	19.363	15.189	12.701	12.133	12.091
	femmine	18.311	17.666	18.106	20.113	20.334	19.072	15.243	12.765	11.830	12.066
	totale	36.037	34.626	35.675	39.621	40.732	38.435	30.432	25.466	23.963	24.157
Da 60 a 64	maschi	16.457	18.044	16.358	16.988	18.909	19.810	18.854	14.837	12.446	11.924
	femmine	16.957	18.677	17.332	17.784	19.775	20.013	18.790	15.047	12.624	11.723
	totale	33.414	36.721	33.690	34.772	38.684	39.823	37.644	29.884	25.070	23.647
Da 65 a 69	maschi	16.069	14.447	16.942	15.431	16.086	17.976	18.893	18.053	14.269	12.033
	femmine	16.992	15.470	18.083	16.813	17.281	19.247	19.513	18.355	14.736	12.397
	totale	33.061	29.917	35.025	32.244	33.367	37.223	38.406	36.408	29.005	24.430
Da 70 a 74	maschi	12.789	14.466	13.029	15.354	14.070	14.736	16.552	17.459	16.763	13.308
	femmine	14.273	15.963	14.743	17.268	16.095	16.578	18.505	18.794	17.713	14.255
	totale	27.062	30.429	27.772	32.622	30.165	31.314	35.057	36.253	34.476	27.563
Da 75 a 79	maschi	9.357	10.090	12.067	10.930	12.977	11.991	12.646	14.314	15.186	14.691
	femmine	12.259	12.518	14.452	13.390	15.764	14.775	15.287	17.156	17.499	16.567
	totale	21.616	22.608	26.519	24.320	28.741	26.766	27.933	31.470	32.685	31.258
Da 80 a 84	maschi	5.541	6.424	7.631	9.223	8.429	10.113	9.463	10.080	11.532	12.348
	femmine	9.294	9.813	10.442	12.165	11.351	13.485	12.762	13.321	15.095	15.516
	totale	14.835	16.237	18.073	21.388	19.780	23.598	22.225	23.401	26.627	27.864
Da 85 a 89	maschi	2.335	3.043	3.951	4.767	5.938	5.491	6.768	6.531	7.129	8.375
	femmine	5.071	6.266	6.992	7.551	9.025	8.493	10.322	9.984	10.635	12.314
	totale	7.406	9.309	10.943	12.318	14.963	13.984	17.090	16.515	17.764	20.689
Da 90 a 94	maschi	674	578	1.029	1.416	1.815	2.398	2.335	3.042	3.116	3.589
	femmine	2.260	1.812	2.871	3.366	3.811	4.781	4.695	5.974	6.054	6.738
	totale	2.934	2.390	3.900	4.782	5.626	7.179	7.030	9.016	9.170	10.327
95 e più	maschi	253	431	465	680	927	1.194	1.535	1.616	1.921	2.033
	femmine	1.006	1.454	1.442	1.954	2.407	2.825	3.474	3.697	4.410	4.736
	totale	1.259	1.885	1.907	2.634	3.334	4.019	5.009	5.313	6.331	6.769
Totale	maschi	248.600	248.137	244.934	239.673	233.484	226.964	220.629	214.071	207.174	199.913
	femmine	259.869	259.229	256.179	251.430	245.913	239.907	233.885	227.506	220.671	213.362
	totale	508.469	507.366	501.113	491.103	479.397	466.871	454.514	441.577	427.845	413.275

Indicatori demografici – IPOTESI CENTRALE – principali risultati e parametri adottati

	2007	2010	2015	2020	2025	2030	2035	2040	2045	2050
Nati	4.311	3.944	3.431	3.220	3.249	3.354	3.400	3.305	3.092	2.936
Morti	5.006	5.457	5.908	6.316	6.570	6.706	6.816	6.808	6.802	6.757
Tasso migratorio netto	1,7	1,7	1,8	1,8	1,8	1,9	1,9	2	2,1	2,1
Tasso di natalità	8,5	7,8	6,8	6,5	6,8	7,2	7,5	7,5	7,2	7,1
Tasso di mortalità	9,8	10,7	11,8	12,8	13,7	14,3	15	15,4	15,8	16,3
Indice di vecchiaia	162	170,1	198,5	230,9	263,3	287,6	301,8	309	308,5	306,2
Indice di dipendenza	52,4	54,5	59,4	61,4	64,3	71,2	81	90,4	93,4	91,5
Indice di struttura	124,2	137,4	154	157,1	150,2	140	130,9	125	127,6	131,6
Indice di ricambio	150,1	166,4	148,5	148,9	177,5	210,2	218,5	176,3	144,4	133,3
Età media	43,9	44,7	46,1	47,3	48,4	49,2	49,8	50,2	50,6	50,8
Età mediana	44	45	47	50	51	53	53	53	53	52
Età media maschile	42,5	43,4	44,8	46	47,1	47,8	48,4	48,7	49	49,1
Età mediana maschile	43	44	46	48	50	51	51	51	51	51
Età media femminile	45,2	46	47,3	48,6	49,7	50,6	51,2	51,7	52	52,3
Età mediana femminile	45	47	49	51	53	54	55	55	55	54
Rapporto di mascolinità	95,7	95,7	95,6	95,3	94,9	94,6	94,3	94,1	93,9	93,7
<i>Iscritti dall'estero</i>	881	881	881	881	881	881	881	881	881	881
<i>SDV maschi</i>	78,27	78,59	79,16	79,57	80,02	80,44	80,97	81,77	82,45	83,21
<i>SDV femmine</i>	83,34	83,6	84,07	84,46	84,9	85,09	85,61	86,1	86,79	87,32
<i>TFT</i>	1,29	1,31	1,33	1,36	1,39	1,42	1,44	1,48	1,5	1,53

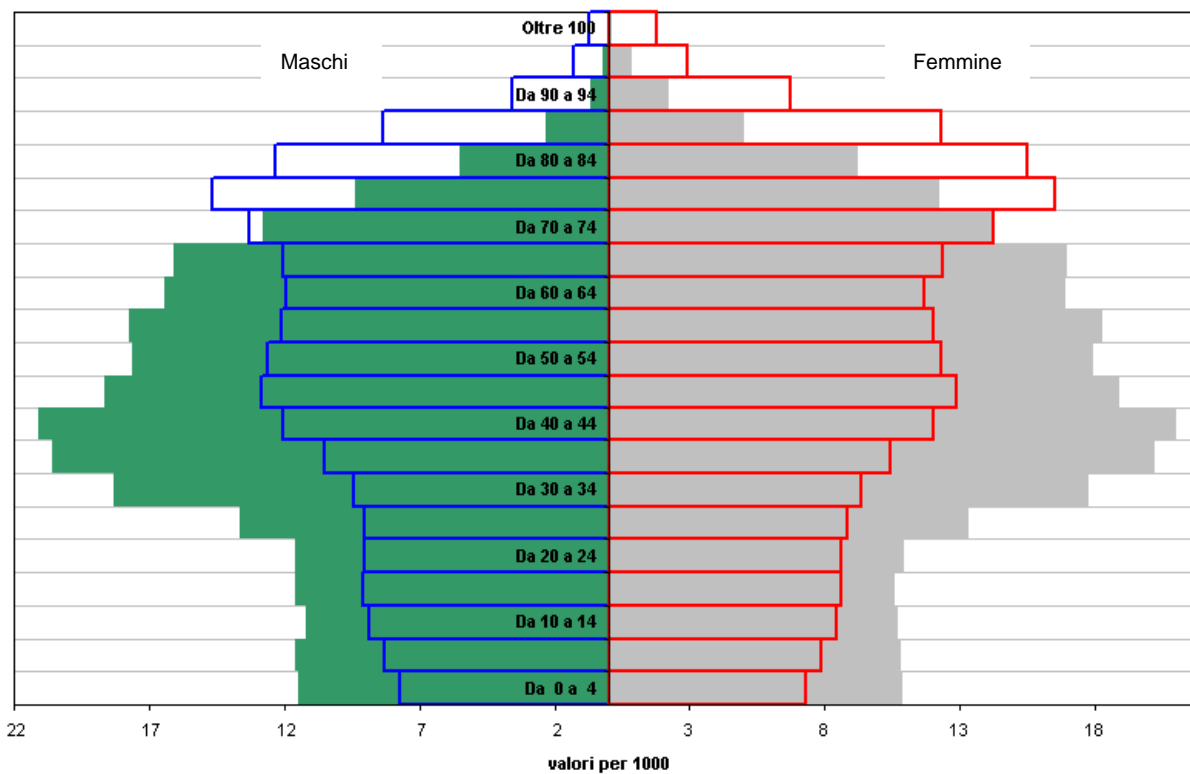
IPOTESI BASSA – Popolazione residente, principali risultati e parametri adottati

Fasce di età		2007	2010	2015	2020	2025	2030	2035	2040	2045	2050
0 - 14	maschi	34.221	33.740	31.107	27.286	24.059	22.587	22.168	21.704	20.552	18.815
	femmine	32.431	32.004	29.749	26.033	22.961	21.566	21.167	20.728	19.637	17.992
	totale	66.652	65.744	60.856	53.319	47.020	44.153	43.335	42.432	40.189	36.807
15 - 64	maschi	167.148	163.970	156.290	150.470	143.185	132.456	120.084	108.720	101.689	97.183
	femmine	166.048	162.901	154.827	148.546	140.919	129.746	117.507	106.452	99.392	94.936
	totale	333.196	326.871	311.117	299.016	284.104	262.202	237.591	215.172	201.081	192.119
65 e +	maschi	47.008	49.379	54.664	56.793	58.459	61.182	64.349	65.984	63.404	58.372
	femmine	61.135	63.161	68.488	71.368	73.822	77.287	80.502	81.840	79.127	73.720
	totale	108.143	112.540	123.152	128.161	132.281	138.469	144.851	147.824	142.531	132.092
Totale	maschi	248.377	247.089	242.061	234.549	225.703	216.225	206.601	196.408	185.645	174.370
	femmine	259.614	258.066	253.064	245.947	237.702	228.599	219.176	209.020	198.156	186.648
	totale	507.991	505.155	495.125	480.496	463.405	444.824	425.777	405.428	383.801	361.018
Nati	4.287	3.832	3.213	2.915	2.862	2.868	2.807	2.591	2.301	2.076	
Morti	5.029	5.541	6.094	6.555	6.888	7.048	7.189	7.203	7.189	7.140	
Indice di vecchiaia	162,3	171,2	202,4	240,4	281,3	313,6	334,3	348,4	354,7	358,9	
Indice di dipendenza	52,5	54,5	59,1	60,7	63,1	69,6	79,2	88,4	90,9	87,9	
Età media	43,9	44,8	46,2	47,6	48,7	49,6	50,3	50,9	51,3	51,6	
<i>Iscritti dall'estero</i>	450	450	450	450	450	450	450	450	450	450	
<i>SDV maschi</i>	78,24	78,42	78,7	78,96	79,12	79,14	79,41	79,74	80,25	80,7	
<i>SDV femmine</i>	83,28	83,43	83,58	83,83	83,9	84	84,18	84,37	84,7	84,96	
<i>TFT</i>	1,29	1,29	1,29	1,28	1,28	1,28	1,28	1,28	1,28	1,28	

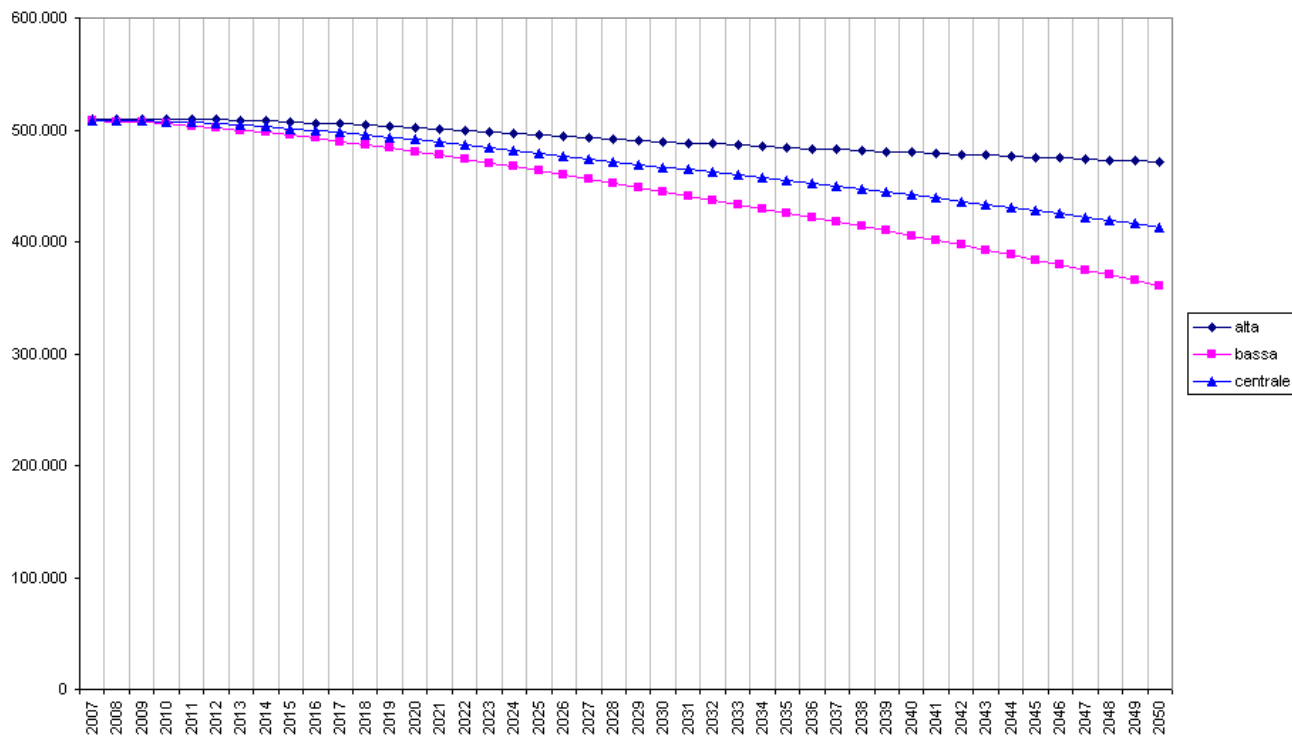
IPOTESI ALTA – Popolazione residente, principali risultati e parametri adottati

Fasce di età		2007	2010	2015	2020	2025	2030	2035	2040	2045	2050
0 - 14	maschi	34.332	34.321	32.861	30.561	28.918	28.860	29.881	31.072	31.698	31.636
	femmine	32.534	32.551	31.423	29.132	27.572	27.520	28.504	29.635	30.227	30.193
	totale	66.866	66.872	64.284	59.693	56.490	56.380	58.385	60.707	61.925	61.829
15 - 64	maschi	167.456	165.247	159.292	155.305	150.205	142.205	132.842	124.659	120.976	120.113
	femmine	166.427	164.444	158.384	154.242	149.066	140.886	131.882	124.191	120.597	119.702
	totale	333.883	329.691	317.676	309.547	299.271	283.091	264.724	248.850	241.573	239.815
65 e +	maschi	47.030	49.574	55.551	58.801	61.991	66.615	72.153	76.609	77.281	75.904
	femmine	61.172	63.428	69.531	73.638	77.728	83.271	89.065	93.589	94.692	93.770
	totale	108.202	113.002	125.082	132.439	139.719	149.886	161.218	170.198	171.973	169.674
Totale	maschi	248.818	249.142	247.704	244.667	241.114	237.680	234.876	232.340	229.955	227.653
	femmine	260.133	260.423	259.338	257.012	254.366	251.677	249.451	247.415	245.516	243.665
	totale	508.951	509.565	507.042	501.679	495.480	489.357	484.327	479.755	475.471	471.318
Nati	4.343	4.053	3.661	3.542	3.661	3.866	4.034	4.073	3.981	3.938	
Morti	4.993	5.390	5.752	6.075	6.263	6.292	6.342	6.239	6.161	6.034	
Indice di vecchiaia	161,8	169	194,6	221,9	247,3	265,8	276,1	280,4	277,7	274,4	
Indice di dipendenza	52,4	54,6	59,6	62,1	65,6	72,9	83	92,8	96,8	96,5	
Età media	43,9	44,7	45,9	47,1	48,1	48,8	49,4	49,8	50,1	50,4	
<i>Iscritti dall'estero</i>	1.316	1.316	1.316	1.316	1.316	1.316	1.316	1.316	1.316	1.316	
<i>SDV maschi</i>	78,29	78,73	79,54	80,2	80,96	81,82	82,8	83,74	84,89	85,87	
<i>SDV femmine</i>	83,37	83,76	84,42	85,01	85,84	86,36	86,87	88,17	88,96	90,42	
<i>TFT</i>	1,3	1,33	1,38	1,44	1,49	1,55	1,6	1,66	1,72	1,77	

Struttura per età della popolazione residente al 2007 e al 2050 - T03 (Rivoli,Pinerolo) - IPOTESI CENTRALE



Popolazione residente - T03 (Rivoli,Pinerolo) - tre ipotesi a confronto



NUOVA ASL TO4 – CIRIÈ, CHIVASSO, IVREA
Popolazione residente al 31.12 per classi di età quinquennali – IPOTESI CENTRALE

Classi di età		2007	2010	2015	2020	2025	2030	2035	2040	2045	2050
Da 0 a 4	maschi	12.947	12.146	10.446	9.499	9.305	9.490	9.665	9.534	9.101	8.603
	femmine	11.926	11.371	9.947	9.052	8.872	9.053	9.220	9.100	8.690	8.217
	totale	24.873	23.517	20.393	18.551	18.177	18.543	18.885	18.634	17.791	16.820
Da 5 a 9	maschi	13.059	13.065	12.307	10.607	9.668	9.478	9.661	9.836	9.704	9.269
	femmine	12.082	12.118	11.529	10.106	9.211	9.031	9.211	9.379	9.259	8.850
	totale	25.141	25.183	23.836	20.713	18.879	18.509	18.872	19.215	18.963	18.119
Da 10 a 14	maschi	12.448	12.995	13.215	12.457	10.758	9.828	9.639	9.822	9.997	9.865
	femmine	11.860	12.218	12.274	11.684	10.262	9.363	9.184	9.364	9.532	9.412
	totale	24.308	25.213	25.489	24.141	21.020	19.191	18.823	19.186	19.529	19.277
Da 15 a 19	maschi	12.661	12.655	13.165	13.386	12.629	10.937	10.001	9.813	10.001	10.179
	femmine	11.792	11.849	12.348	12.404	11.813	10.402	9.506	9.331	9.509	9.680
	totale	24.453	24.504	25.513	25.790	24.442	21.339	19.507	19.144	19.510	19.859
Da 20 a 24	maschi	12.696	12.577	12.795	13.308	13.526	12.768	11.083	10.148	9.961	10.141
	femmine	12.438	12.008	12.072	12.573	12.627	12.041	10.635	9.737	9.559	9.736
	totale	25.134	24.585	24.867	25.881	26.153	24.809	21.718	19.885	19.520	19.877
Da 25 a 29	maschi	15.300	13.870	12.875	13.095	13.612	13.835	13.079	11.384	10.456	10.267
	femmine	14.938	13.481	12.452	12.512	13.012	13.064	12.466	11.059	10.168	9.977
	totale	30.238	27.351	25.327	25.607	26.624	26.899	25.545	22.443	20.624	20.244
Da 30 a 34	maschi	20.444	17.037	14.151	13.162	13.384	13.904	14.126	13.365	11.674	10.764
	femmine	19.676	16.869	13.889	12.860	12.918	13.408	13.455	12.850	11.442	10.552
	totale	40.120	33.906	28.040	26.022	26.302	27.312	27.581	26.215	23.116	21.316
Da 35 a 39	maschi	22.816	21.952	17.192	14.316	13.331	13.553	14.077	14.292	13.531	11.841
	femmine	22.572	21.362	17.129	14.156	13.120	13.161	13.648	13.692	13.080	11.672
	totale	45.388	43.314	34.321	28.472	26.451	26.714	27.725	27.984	26.611	23.513
Da 40 a 44	maschi	23.504	23.321	22.002	17.273	14.408	13.441	13.662	14.184	14.398	13.637
	femmine	23.433	23.138	21.456	17.243	14.274	13.242	13.278	13.763	13.802	13.190
	totale	46.937	46.459	43.458	34.516	28.682	26.683	26.940	27.947	28.200	26.827
Da 45 a 49	maschi	21.215	22.651	23.224	21.930	17.258	14.431	13.484	13.716	14.244	14.470
	femmine	21.168	22.875	23.149	21.482	17.288	14.335	13.308	13.351	13.830	13.865
	totale	42.383	45.526	46.373	43.412	34.546	28.766	26.792	27.067	28.074	28.335
Da 50 a 54	maschi	19.772	20.454	22.423	23.000	21.746	17.149	14.366	13.441	13.680	14.213
	femmine	20.068	20.584	22.764	23.044	21.408	17.247	14.327	13.314	13.361	13.839
	totale	39.840	41.038	45.187	46.044	43.154	34.396	28.693	26.755	27.041	28.052
Da 55 a 59	maschi	19.878	19.037	19.990	21.944	22.547	21.358	16.886	14.176	13.302	13.555
	femmine	20.058	19.271	20.384	22.550	22.834	21.230	17.124	14.243	13.245	13.300
	totale	39.936	38.308	40.374	44.494	45.381	42.588	34.010	28.419	26.547	26.855
Da 60 a 64	maschi	17.780	19.848	18.316	19.288	21.230	21.858	20.768	16.472	13.883	13.078
	femmine	17.900	20.243	18.927	20.035	22.179	22.476	20.917	16.896	14.078	13.110
	totale	35.680	40.091	37.243	39.323	43.409	44.334	41.685	33.368	27.961	26.188
Da 65 a 69	maschi	17.038	15.360	18.500	17.154	18.155	20.079	20.766	19.824	15.798	13.386
	femmine	18.088	16.226	19.577	18.346	19.450	21.570	21.892	20.417	16.530	13.802
	totale	35.126	31.586	38.077	35.500	37.605	41.649	42.658	40.241	32.328	27.188
Da 70 a 74	maschi	13.854	15.142	13.607	16.508	15.430	16.449	18.328	19.074	18.334	14.707
	femmine	15.870	17.152	15.403	18.624	17.506	18.603	20.681	21.041	19.675	15.968
	totale	29.724	32.294	29.010	35.132	32.936	35.052	39.009	40.115	38.009	30.675
Da 75 a 79	maschi	10.574	11.143	12.633	11.414	13.953	13.157	14.123	15.857	16.593	16.066
	femmine	14.337	14.300	15.559	14.014	17.026	16.087	17.163	19.179	19.587	18.400
	totale	24.911	25.443	28.192	25.428	30.979	29.244	31.286	35.036	36.180	34.466
Da 80 a 84	maschi	6.328	7.341	8.439	9.669	8.826	10.900	10.393	11.277	12.799	13.510
	femmine	10.998	11.682	11.910	13.083	11.884	14.568	13.895	14.946	16.862	17.361
	totale	17.326	19.023	20.349	22.752	20.710	25.468	24.288	26.223	29.661	30.871
Da 85 a 89	maschi	2.749	3.617	4.621	5.362	6.308	5.812	7.366	7.208	8.005	9.314
	femmine	5.874	7.341	8.256	8.546	9.645	8.852	11.120	10.847	11.901	13.737
	totale	8.623	10.958	12.877	13.908	15.953	14.664	18.486	18.055	19.906	23.051
Da 90 a 94	maschi	803	722	1.297	1.752	2.124	2.625	2.529	3.370	3.467	4.044
	femmine	2.556	1.993	3.246	3.848	4.197	4.996	4.806	6.364	6.542	7.531
	totale	3.359	2.715	4.543	5.600	6.321	7.621	7.335	9.734	10.009	11.575
95 e più	maschi	281	465	590	909	1.243	1.535	1.840	1.883	2.186	2.286
	femmine	1.077	1.562	1.602	2.198	2.742	3.145	3.700	3.853	4.662	5.115
	totale	1.358	2.027	2.192	3.107	3.985	4.680	5.540	5.736	6.848	7.401
Totale	maschi	276.147	275.398	271.788	266.033	259.441	252.587	245.842	238.676	231.114	223.195
	femmine	288.711	287.643	283.873	278.360	272.268	265.874	259.536	252.726	245.314	237.314
	totale	564.858	563.041	555.661	544.393	531.709	518.461	505.378	491.402	476.428	460.509

Indicatori demografici – IPOTESI CENTRALE – principali risultati e parametri adottati

	2007	2010	2015	2020	2025	2030	2035	2040	2045	2050
Nati	4.823	4.412	3.858	3.621	3.626	3.727	3.759	3.650	3.451	3.284
Morti	5.831	6.292	6.714	7.064	7.259	7.330	7.457	7.511	7.551	7.520
Tasso migratorio netto	1,8	1,8	1,8	1,8	1,9	1,9	2	2	2,1	2,2
Tasso di natalità	8,5	7,8	6,9	6,6	6,8	7,2	7,4	7,4	7,2	7,1
Tasso di mortalità	10,3	11,2	12,1	12,9	13,6	14,1	14,7	15,2	15,8	16,3
Indice di vecchiaia	162	167,8	194	223,1	255,7	281,6	298	307,1	307,3	304,8
Indice di dipendenza	52,6	54,2	58,4	60,3	63,5	70,6	80,4	89,6	92,7	91
Indice di struttura	123,9	137,6	154	157,7	150,2	139,1	129,5	124,1	126	130
Indice di ricambio	145,9	163,6	146	152,5	177,6	207,8	213,7	174,3	143,3	131,9
Età media	43,9	44,7	46	47,2	48,2	49	49,7	50,1	50,5	50,7
Età mediana	44	45	47	49	51	53	53	53	53	52
Età media maschile	42,5	43,3	44,6	45,8	46,8	47,6	48,2	48,6	48,8	49
Età mediana maschile	43	44	46	48	50	51	51	51	50	50
Età media femminile	45,3	46	47,2	48,4	49,5	50,4	51	51,6	52	52,3
Età mediana femminile	45	46	49	51	53	54	55	55	55	54
Rapporto di mascolinità	95,6	95,7	95,7	95,6	95,3	95	94,7	94,4	94,2	94,1
<i>Iscritti dall'estero</i>	1.008	1.008	1.008	1.008	1.008	1.008	1.008	1.008	1.008	1.008
<i>SDV maschi</i>	77,89	78,19	78,71	79,18	79,89	80,38	80,89	81,39	82,06	82,63
<i>SDV femmine</i>	83,1	83,39	83,98	84,38	84,78	85,23	85,74	86,12	86,47	86,97
<i>TFT</i>	1,31	1,32	1,35	1,37	1,4	1,42	1,45	1,48	1,51	1,53

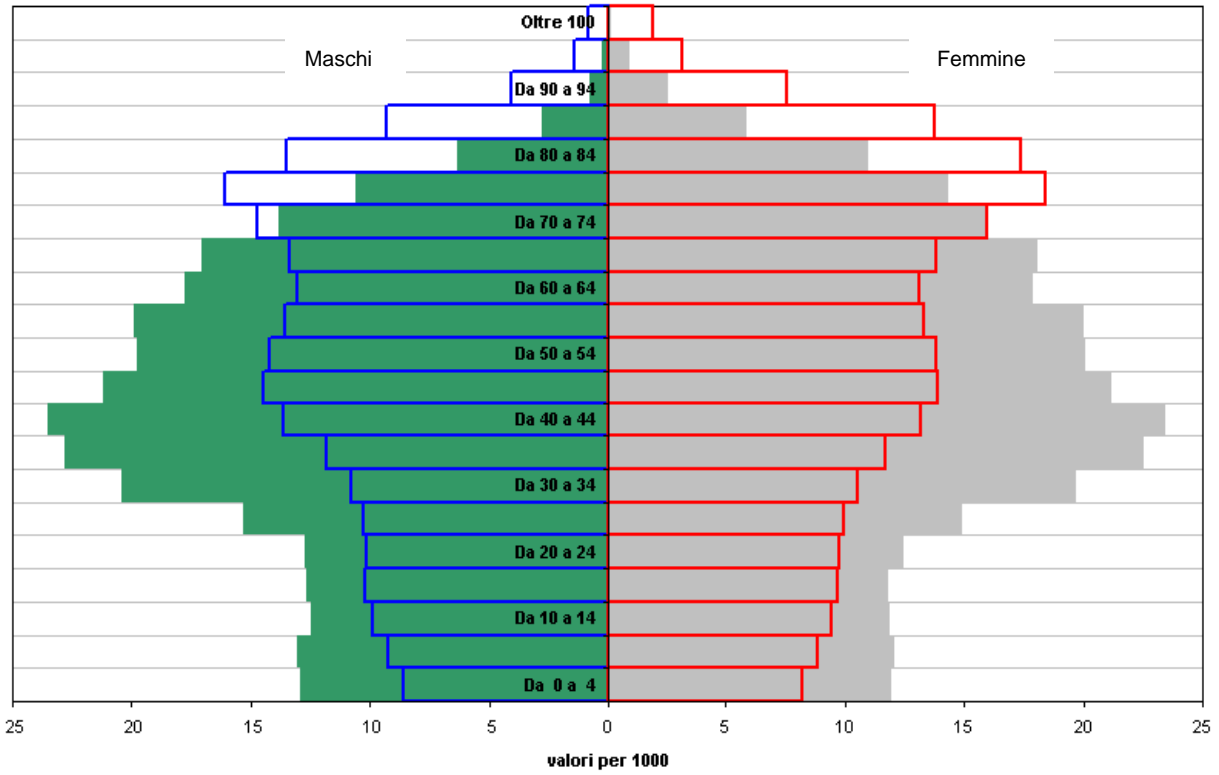
IPOTESI BASSA – Popolazione residente, principali risultati e parametri adottati

Fasce di età		2007	2010	2015	2020	2025	2030	2035	2040	2045	2050
0 - 14	maschi	38.400	37.900	35.032	30.808	27.138	25.470	24.886	24.273	22.987	21.097
	femmine	35.813	35.397	32.825	29.130	25.828	24.241	23.694	23.124	21.901	20.107
	totale	74.213	73.297	67.857	59.938	52.966	49.711	48.580	47.397	44.888	41.204
15 - 64	maschi	185.882	182.649	174.346	167.798	159.480	147.494	134.074	121.761	114.042	109.053
	femmine	183.835	180.829	172.594	165.689	156.975	144.518	130.812	118.567	110.545	105.509
	totale	369.717	363.478	346.940	333.487	316.455	292.012	264.886	240.328	224.587	214.562
65 e +	maschi	51.624	53.691	59.229	61.725	64.160	67.643	71.200	72.909	70.027	64.476
	femmine	68.784	70.140	75.017	77.468	80.373	84.683	88.870	90.729	88.095	82.211
	totale	120.408	123.831	134.246	139.193	144.533	152.326	160.070	163.638	158.122	146.687
Totale	maschi	275.906	274.240	268.607	260.331	250.778	240.607	230.160	218.943	207.056	194.626
	femmine	288.432	286.366	280.436	272.287	263.176	253.442	243.376	232.420	220.541	207.827
	totale	564.338	560.606	549.043	532.618	513.954	494.049	473.536	451.363	427.597	402.453
Nati	4.801	4.290	3.612	3.284	3.209	3.200	3.119	2.883	2.578	2.330	
Morti	5.853	6.372	6.903	7.346	7.608	7.706	7.906	7.961	7.992	7.948	
Indice di vecchiaia	162,2	168,9	197,8	232,2	272,9	306,4	329,5	345,2	352,3	356	
Indice di dipendenza	52,6	54,2	58,3	59,7	62,4	69,2	78,8	87,8	90,4	87,6	
Età media	43,9	44,7	46,1	47,4	48,5	49,4	50,2	50,7	51,2	51,5	
<i>Iscritti dall'estero</i>	530	530	530	530	530	530	530	530	530	530	
<i>SDV maschi</i>	77,86	78,04	78,33	78,5	78,87	79,13	79,29	79,49	79,67	79,9	
<i>SDV femmine</i>	83,05	83,25	83,58	83,77	83,87	84,18	84,11	84,31	84,39	84,47	
<i>TFT</i>	1,31	1,3	1,3	1,29	1,29	1,29	1,29	1,29	1,29	1,29	

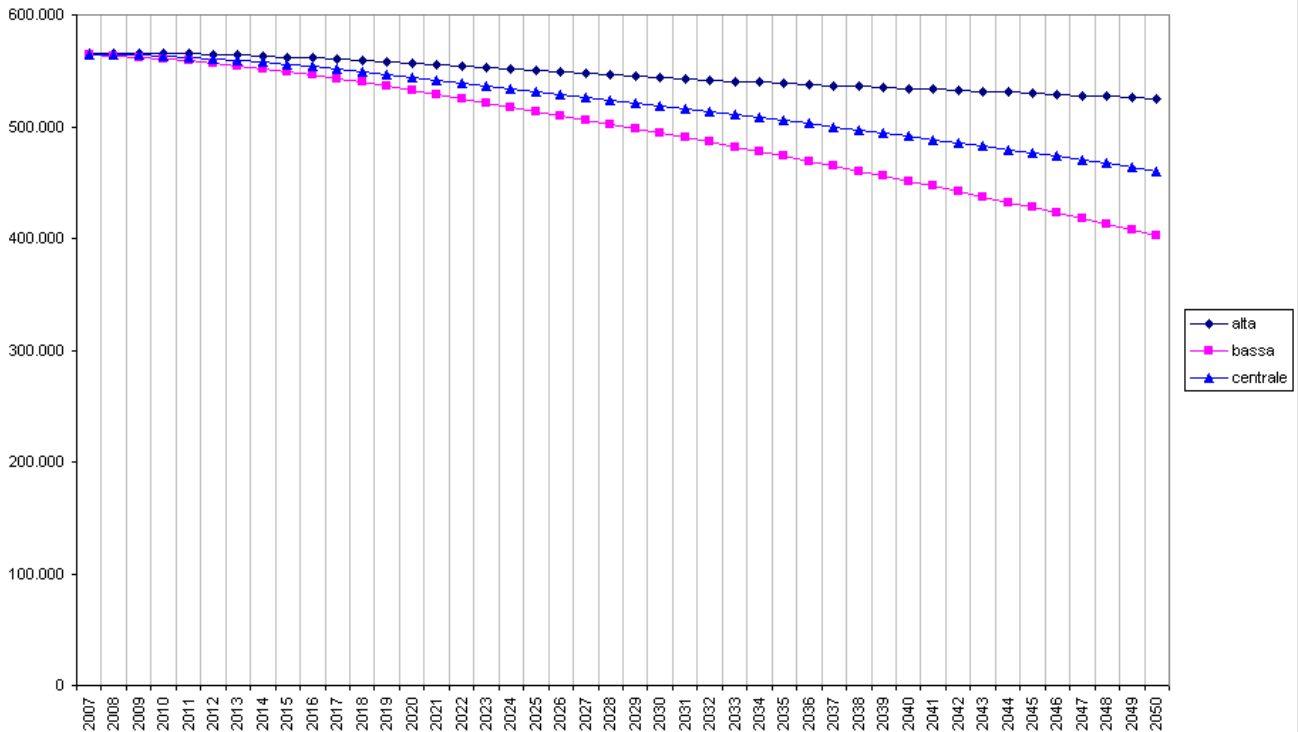
IPOTESI ALTA – Popolazione residente, principali risultati e parametri adottati

Fasce di età		2007	2010	2015	2020	2025	2030	2035	2040	2045	2050
0 - 14	maschi	38.518	38.536	36.963	34.395	32.452	32.343	33.378	34.574	35.224	35.237
	femmine	35.929	36.026	34.698	32.612	30.968	30.853	31.833	32.983	33.614	33.636
	totale	74.447	74.562	71.661	67.007	63.420	63.196	65.211	67.557	68.838	68.873
15 - 64	maschi	186.250	184.162	177.886	173.549	167.802	158.937	148.957	140.316	136.456	135.553
	femmine	184.259	182.554	176.608	172.080	166.073	156.863	146.744	138.219	134.039	132.934
	totale	370.509	366.716	354.494	345.629	333.875	315.800	295.701	278.535	270.495	268.487
65 e +	maschi	51.639	53.896	60.153	63.845	67.968	73.585	79.764	84.645	85.395	83.897
	femmine	68.819	70.400	76.096	79.888	84.583	91.138	98.106	103.432	104.991	104.184
	totale	120.458	124.296	136.249	143.733	152.551	164.723	177.870	188.077	190.386	188.081
Totale	maschi	276.407	276.594	275.002	271.789	268.222	264.865	262.099	259.535	257.075	254.687
	femmine	289.007	288.980	287.402	284.580	281.624	278.854	276.683	274.634	272.644	270.754
	totale	565.414	565.574	562.404	556.369	549.846	543.719	538.782	534.169	529.719	525.441
Nati	4.856	4.538	4.109	3.969	4.084	4.298	4.459	4.503	4.432	4.402	
Morti	5.808	6.214	6.528	6.797	6.904	6.883	6.956	6.875	6.834	6.704	
Indice di vecchiaia	161,8	166,7	190,1	214,5	240,5	260,7	272,8	278,4	276,6	273,1	
Indice di dipendenza	52,6	54,2	58,6	61	64,7	72,2	82,2	91,8	95,8	95,7	
Età media	43,9	44,6	45,8	46,9	47,9	48,6	49,2	49,7	50	50,3	
<i>Iscritti dall'estero</i>	1.505	1.505	1.505	1.505	1.505	1.505	1.505	1.505	1.505	1.505	
<i>SDV maschi</i>	77,92	78,34	79,07	79,81	80,71	81,72	82,45	83,51	84,57	85,6	
<i>SDV femmine</i>	83,14	83,44	84,16	84,94	85,53	86,35	86,95	87,99	88,8	89,98	
<i>TFT</i>	1,32	1,35	1,4	1,44	1,5	1,55	1,61	1,66	1,72	1,77	

Struttura per età della popolazione residente al 2007 e al 2050 - TO4 (Ciriè,Chivasso,Ivrea) - IPOTESI CENTRALE



Popolazione residente - TO4 (Ciriè,Chivasso,Ivrea) - tre ipotesi a confronto



NUOVA ASL CN1 CUNEO, MONDOVI', SAVIGLIANO
Popolazione residente al 31.12 per classi di età quinquennali – IPOTESI CENTRALE

Classi di età		2007	2010	2015	2020	2025	2030	2035	2040	2045	2050
Da 0 a 4	maschi	9.498	9.412	8.501	8.067	8.060	8.253	8.409	8.383	8.170	7.912
	femmine	9.092	8.945	8.122	7.695	7.689	7.881	8.027	8.003	7.793	7.550
	totale	18.590	18.357	16.623	15.762	15.749	16.134	16.436	16.386	15.963	15.462
Da 5 a 9	maschi	9.807	9.623	9.619	8.712	8.276	8.276	8.470	8.626	8.600	8.387
	femmine	9.196	9.187	9.147	8.322	7.895	7.891	8.086	8.232	8.208	7.998
	totale	19.003	18.810	18.766	17.034	16.171	16.167	16.556	16.858	16.808	16.385
Da 10 a 14	maschi	9.427	9.952	9.889	9.885	8.978	8.547	8.551	8.745	8.901	8.875
	femmine	9.041	9.365	9.416	9.376	8.554	8.130	8.126	8.321	8.467	8.443
	totale	18.468	19.317	19.305	19.261	17.532	16.677	16.677	17.066	17.368	17.318
Da 15 a 19	maschi	9.707	9.582	10.242	10.181	10.179	9.276	8.854	8.864	9.058	9.217
	femmine	9.215	9.285	9.658	9.709	9.671	8.850	8.432	8.429	8.625	8.771
	totale	18.922	18.867	19.900	19.890	19.850	18.126	17.286	17.293	17.683	17.988
Da 20 a 24	maschi	9.997	9.858	9.862	10.524	10.466	10.466	9.570	9.161	9.174	9.377
	femmine	9.479	9.466	9.749	10.122	10.174	10.135	9.318	8.902	8.903	9.099
	totale	19.476	19.324	19.611	20.646	20.640	20.601	18.888	18.063	18.077	18.476
Da 25 a 29	maschi	11.707	10.826	10.233	10.241	10.905	10.850	10.857	9.968	9.561	9.576
	femmine	11.095	10.331	9.960	10.243	10.617	10.671	10.640	9.825	9.409	9.414
	totale	22.802	21.157	20.193	20.484	21.522	21.521	21.497	19.793	18.970	18.990
Da 30 a 34	maschi	14.457	12.846	11.195	10.613	10.624	11.289	11.241	11.245	10.360	9.951
	femmine	13.832	12.203	10.805	10.440	10.725	11.099	11.159	11.133	10.318	9.902
	totale	28.289	25.049	22.000	21.053	21.349	22.388	22.400	22.378	20.678	19.853
Da 35 a 39	maschi	16.145	15.709	13.145	11.508	10.927	10.939	11.602	11.557	11.550	10.661
	femmine	15.258	15.034	12.553	11.159	10.793	11.095	11.478	11.538	11.515	10.700
	totale	31.403	30.743	25.698	22.667	21.720	22.034	23.080	23.095	23.065	21.361
Da 40 a 44	maschi	16.827	16.421	15.848	13.306	11.680	11.106	11.122	11.786	11.747	11.736
	femmine	16.096	15.756	15.248	12.774	11.382	11.024	11.330	11.715	11.780	11.762
	totale	32.923	32.177	31.096	26.080	23.062	22.130	22.452	23.501	23.527	23.498
Da 45 a 49	maschi	15.089	16.271	16.402	15.840	13.336	11.731	11.166	11.184	11.851	11.823
	femmine	14.273	15.593	15.803	15.315	12.856	11.476	11.131	11.437	11.824	11.891
	totale	29.362	31.864	32.205	31.155	26.192	23.207	22.297	22.621	23.675	23.714
Da 50 a 54	maschi	13.842	14.611	16.186	16.321	15.771	13.299	11.719	11.161	11.184	11.852
	femmine	13.242	13.677	15.533	15.759	15.288	12.855	11.494	11.153	11.460	11.853
	totale	27.084	28.288	31.719	32.080	31.059	26.154	23.213	22.314	22.644	23.705
Da 55 a 59	maschi	13.887	13.324	14.326	15.889	16.038	15.530	13.128	11.601	11.074	11.116
	femmine	13.271	12.934	13.581	15.423	15.655	15.198	12.813	11.469	11.142	11.450
	totale	27.158	26.258	27.907	31.312	31.693	30.728	25.941	23.070	22.216	22.566
Da 60 a 64	maschi	12.180	13.519	12.808	13.813	15.360	15.554	15.115	12.831	11.387	10.907
	femmine	11.933	13.145	12.698	13.354	15.173	15.412	14.986	12.671	11.362	11.061
	totale	24.113	26.664	25.506	27.167	30.533	30.966	30.101	25.502	22.749	21.968
Da 65 a 69	maschi	12.161	11.031	12.666	12.053	13.053	14.578	14.816	14.462	12.337	11.007
	femmine	12.475	11.347	12.741	12.336	12.997	14.787	15.040	14.656	12.425	11.169
	totale	24.636	22.378	25.407	24.389	26.050	29.365	29.856	29.118	24.762	22.176
Da 70 a 74	maschi	9.958	10.739	9.810	11.351	10.880	11.864	13.340	13.622	13.392	11.504
	femmine	11.406	11.738	10.679	12.039	11.708	12.386	14.145	14.426	14.115	12.019
	totale	21.364	22.477	20.489	23.390	22.588	24.250	27.485	28.048	27.507	23.523
Da 75 a 79	maschi	8.331	8.025	8.796	8.088	9.467	9.165	10.097	11.466	11.798	11.705
	femmine	11.016	10.397	10.481	9.598	10.895	10.668	11.367	13.067	13.398	13.196
	totale	19.347	18.422	19.277	17.686	20.362	19.833	21.464	24.533	25.196	24.901
Da 80 a 84	maschi	5.663	6.103	5.977	6.637	6.176	7.323	7.182	8.014	9.218	9.583
	femmine	9.154	9.231	8.638	8.792	8.114	9.312	9.201	9.899	11.481	11.863
	totale	14.817	15.334	14.615	15.429	14.290	16.635	16.383	17.913	20.699	21.446
Da 85 a 89	maschi	2.221	3.134	3.755	3.726	4.261	4.000	4.909	4.950	5.671	6.696
	femmine	5.217	6.350	6.622	6.291	6.540	6.103	7.183	7.221	7.915	9.358
	totale	7.438	9.484	10.377	10.017	10.801	10.103	12.092	12.171	13.586	16.054
Da 90 a 94	maschi	829	629	1.126	1.417	1.484	1.767	1.739	2.243	2.374	2.851
	femmine	2.379	2.103	3.183	3.431	3.353	3.619	3.464	4.257	4.428	5.031
	totale	3.208	2.732	4.309	4.848	4.837	5.386	5.203	6.500	6.802	7.882
95 e più	maschi	316	537	583	816	1.041	1.138	1.255	1.231	1.368	1.411
	femmine	963	1.436	1.592	2.161	2.509	2.601	2.726	2.638	2.930	3.085
	totale	1.279	1.973	2.175	2.977	3.550	3.739	3.981	3.869	4.298	4.496
Totale	maschi	202.049	202.152	200.969	198.988	196.962	194.951	193.142	191.100	188.775	186.147
	femmine	207.633	207.523	206.209	204.339	202.588	201.193	200.146	198.992	197.498	195.615
	totale	409.682	409.675	407.178	403.327	399.550	396.144	393.288	390.092	386.273	381.762

Indicatori demografici – IPOTESI CENTRALE – principali risultati e parametri adottati

	2007	2010	2015	2020	2025	2030	2035	2040	2045	2050
Nati	3.727	3.499	3.194	3.107	3.152	3.232	3.270	3.223	3.120	3.038
Morti	4.719	5.013	5.211	5.231	5.225	5.198	5.192	5.251	5.284	5.312
Tasso migratorio netto	3,3	3,3	3,3	3,3	3,4	3,4	3,4	3,4	3,5	3,5
Tasso di natalità	9,1	8,5	7,8	7,7	7,9	8,2	8,3	8,3	8,1	7,9
Tasso di mortalità	11,5	12,2	12,8	13	13,1	13,1	13,2	13,4	13,7	13,9
Indice di vecchiaia	164,3	164,3	176,7	189,7	207,2	223,2	234,5	242,8	245	245
Indice di dipendenza	56,6	57,3	59,2	59,7	61,4	66,5	73,1	79,2	81,1	80
Indice di struttura	116,3	126,2	138,2	141,1	135,6	127,2	120,2	116,3	116,6	119,4
Indice di ricambio	127,4	141,3	128,2	136,6	153,8	170,8	174,1	147,5	128,6	122,1
Età media	43,9	44,4	45,1	45,8	46,5	47	47,4	47,7	48	48,2
Età mediana	44	45	46	48	49	49	49	49	49	49
Età media maschile	42,5	43	43,8	44,6	45,3	45,9	46,3	46,5	46,7	46,9
Età mediana maschile	43	44	45	47	48	48	48	48	48	48
Età media femminile	45,3	45,7	46,4	47	47,6	48,1	48,5	48,9	49,2	49,5
Età mediana femminile	45	46	47	49	50	50	51	50	50	50
Rapporto di mascolinità	97,3	97,4	97,5	97,4	97,2	96,9	96,5	96	95,6	95,2
<i>Iscritti dall'estero</i>	1.335	1.335	1.335	1.335	1.335	1.335	1.335	1.335	1.335	1.335
<i>SDV maschi</i>	77,36	77,8	78,27	79,1	79,54	80,58	81,35	82,12	82,74	83,49
<i>SDV femmine</i>	82,95	83,16	83,76	84,25	84,82	85,74	86,6	87,13	87,77	88,45
<i>TFT</i>	1,44	1,45	1,45	1,47	1,47	1,48	1,49	1,5	1,51	1,52

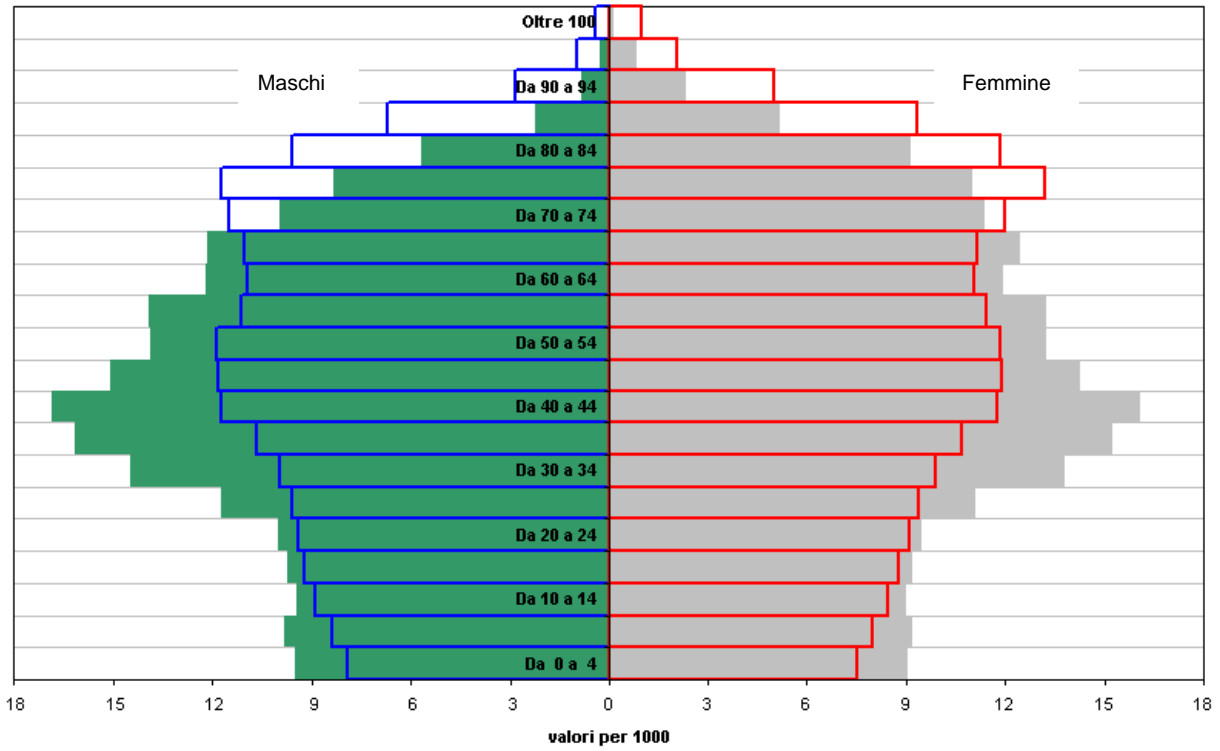
IPOTESI BASSA – Popolazione residente, principali risultati e parametri adottati

Fasce di età		2007	2010	2015	2020	2025	2030	2035	2040	2045	2050
0 - 14	maschi	28.653	28.608	26.967	24.785	22.534	21.478	21.017	20.491	19.514	18.158
	femmine	27.250	27.129	25.673	23.583	21.486	20.481	20.036	19.525	18.578	17.281
	totale	55.903	55.737	52.640	48.368	44.020	41.959	41.053	40.016	38.092	35.439
15 - 64	maschi	133.595	131.967	127.889	124.433	119.929	112.827	105.154	98.035	93.432	90.442
	femmine	127.410	126.251	122.867	119.964	116.238	109.732	102.567	95.882	91.760	89.096
	totale	261.005	258.218	250.756	244.397	236.167	222.559	207.721	193.917	185.192	179.538
65 e +	maschi	39.461	40.078	42.224	43.068	44.657	47.327	49.826	51.264	50.043	47.054
	femmine	52.587	52.466	53.384	53.503	54.275	56.783	59.445	61.245	60.289	57.569
	totale	92.048	92.544	95.608	96.571	98.932	104.110	109.271	112.509	110.332	104.623
Totale	maschi	201.709	200.653	197.080	192.286	187.120	181.632	175.997	169.790	162.989	155.654
	femmine	207.247	205.846	201.924	197.050	191.999	186.996	182.048	176.652	170.627	163.946
	totale	408.956	406.499	399.004	389.336	379.119	368.628	358.045	346.442	333.616	319.600
Nati	3.706	3.389	2.963	2.763	2.705	2.676	2.597	2.437	2.214	2.045	
Morti	4.736	5.079	5.363	5.418	5.441	5.428	5.442	5.502	5.538	5.575	
Indice di vecchiaia	164,7	166	181,6	199,7	224,7	248,1	266,2	281,2	289,6	295,2	
Indice di dipendenza	56,7	57,4	59,1	59,3	60,5	65,6	72,4	78,7	80,1	78	
Età media	43,9	44,5	45,4	46,2	47	47,7	48,2	48,7	49,1	49,4	
<i>Iscritti dall'estero</i>	650	650	650	650	650	650	650	650	650	650	
<i>SDV maschi</i>	77,33	77,59	77,82	78,44	78,81	79,36	79,83	80,17	80,46	80,67	
<i>SDV femmine</i>	82,92	83,02	83,33	83,75	84,15	84,78	85,18	85,47	85,82	86,26	
<i>TFT</i>	1,44	1,43	1,41	1,39	1,37	1,34	1,32	1,31	1,29	1,27	

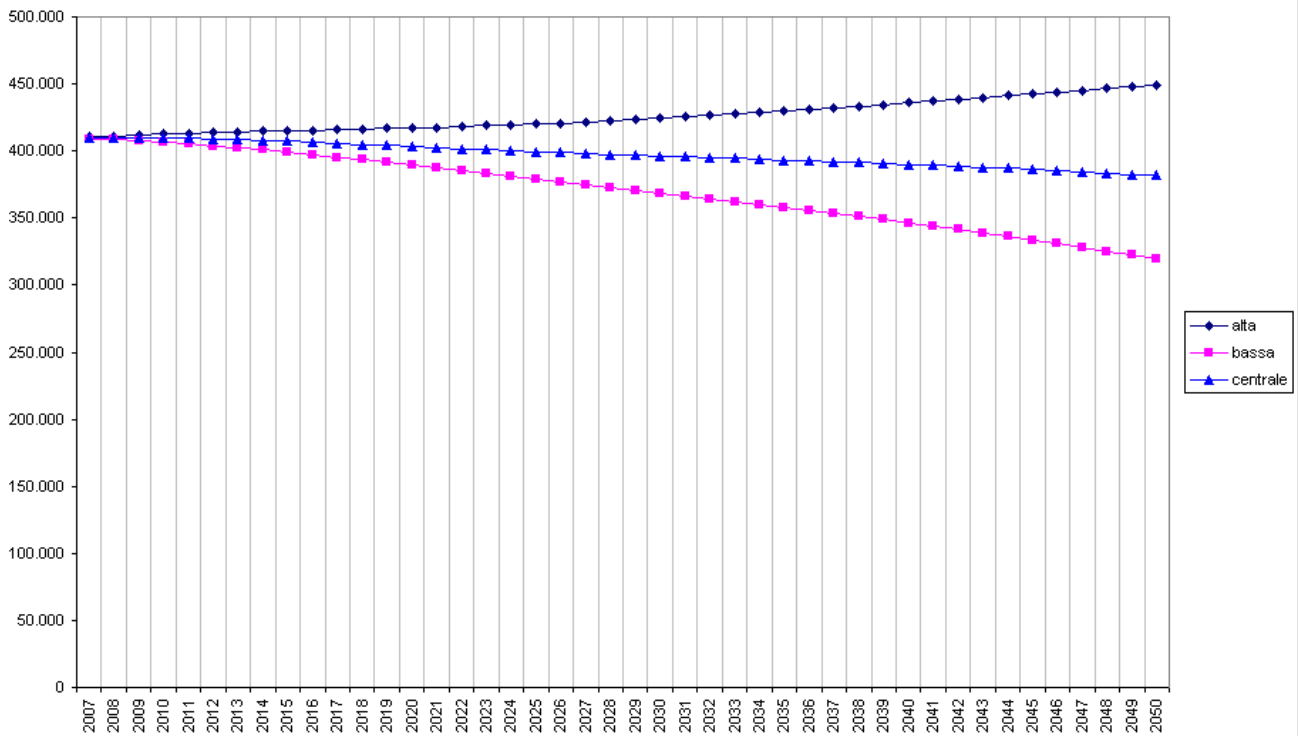
IPOTESI ALTA – Popolazione residente, principali risultati e parametri adottati

Fasce di età		2007	2010	2015	2020	2025	2030	2035	2040	2045	2050
0 - 14	maschi	25.024	25.442	25.450	24.711	24.060	24.417	25.568	26.978	28.179	29.009
	femmine	23.954	24.332	24.409	23.636	22.959	23.300	24.387	25.729	26.878	27.667
	totale	48.978	49.774	49.859	48.347	47.019	47.717	49.955	52.707	55.057	56.676
15 - 64	maschi	140.633	138.445	132.721	128.561	123.678	116.555	109.168	103.820	101.972	102.995
	femmine	137.645	136.027	131.131	128.597	125.208	119.302	113.511	109.203	107.930	108.765
	totale	278.278	274.472	263.852	257.158	248.886	235.857	222.679	213.023	209.902	211.760
65 e +	maschi	48.467	48.557	50.744	51.872	54.159	58.423	63.051	66.031	66.183	64.289
	femmine	68.316	67.226	67.880	67.225	68.370	72.080	76.123	79.246	80.215	79.846
	totale	116.783	115.783	118.624	119.097	122.529	130.503	139.174	145.277	146.398	144.135
Totale	maschi	214.124	212.444	208.915	205.144	201.897	199.395	197.787	196.829	196.334	196.293
	femmine	229.915	227.585	223.420	219.458	216.537	214.682	214.021	214.178	215.023	216.278
	totale	444.039	440.029	432.335	424.602	418.434	414.077	411.808	411.007	411.357	412.571
Nati	3.748	3.604	3.446	3.476	3.638	3.841	4.000	4.103	4.156	4.225	
Morti	4.702	4.944	5.076	5.032	4.986	4.919	4.886	4.865	4.830	4.797	
Indice di vecchiaia	163,9	162,8	172,5	181,2	192,9	203,8	211,2	216,4	216,8	215,8	
Indice di dipendenza	56,6	57,3	59,2	60,2	62,4	67,8	74,5	80,7	83,1	83,3	
Età media	43,9	44,3	44,9	45,5	46	46,4	46,8	47	47,3	47,5	
<i>Iscritti dall'estero</i>	2.021	2.021	2.021	2.021	2.021	2.021	2.021	2.021	2.021	2.021	
<i>SDV maschi</i>	77,41	77,97	78,65	79,71	80,43	81,59	82,74	83,95	85,32	86,62	
<i>SDV femmine</i>	82,91	83,35	84,12	84,92	85,61	86,65	87,83	88,87	89,91	91,04	
<i>TFT</i>	1,45	1,47	1,51	1,54	1,58	1,62	1,66	1,69	1,73	1,77	

Struttura per età della popolazione residente al 2007 e al 2050 - CM1 (Cuneo,Mondovi,Savigliano) - IPOTESI CENTRALE



Popolazione residente - CM1 (Cuneo,Mondovi,Savigliano) - tre ipotesi a confronto



NUOVA ASL AL – ALESSANDRIA, CASALE, NOVI
Popolazione residente al 31.12 per classi di età quinquennali – IPOTESI CENTRALE

Classi di età		2007	2010	2015	2020	2025	2030	2035	2040	2045	2050
Da 0 a 4	maschi	8.440	8.197	7.292	6.724	6.666	6.846	7.052	7.168	7.041	6.830
	femmine	8.075	7.877	6.967	6.430	6.365	6.541	6.743	6.850	6.725	6.517
	totale	16.515	16.074	14.259	13.154	13.031	13.387	13.795	14.018	13.766	13.347
Da 5 a 9	maschi	8.215	8.507	8.418	7.513	6.946	6.889	7.069	7.275	7.392	7.268
	femmine	7.934	8.181	8.076	7.169	6.631	6.568	6.744	6.946	7.053	6.928
	totale	16.149	16.688	16.494	14.682	13.577	13.457	13.813	14.221	14.445	14.196
Da 10 a 14	maschi	8.301	8.389	8.733	8.644	7.741	7.174	7.117	7.297	7.503	7.620
	femmine	7.874	7.925	8.400	8.295	7.388	6.851	6.788	6.965	7.167	7.274
	totale	16.175	16.314	17.133	16.939	15.129	14.025	13.905	14.262	14.670	14.894
Da 15 a 19	maschi	8.610	8.496	8.594	8.941	8.858	7.958	7.394	7.338	7.522	7.728
	femmine	8.107	8.140	8.108	8.585	8.482	7.578	7.042	6.979	7.160	7.362
	totale	16.717	16.636	16.702	17.526	17.340	15.536	14.436	14.317	14.682	15.090
Da 20 a 24	maschi	8.876	8.753	8.697	8.798	9.146	9.066	8.178	7.619	7.564	7.751
	femmine	8.602	8.295	8.491	8.461	8.941	8.838	7.943	7.410	7.350	7.531
	totale	17.478	17.048	17.188	17.259	18.087	17.904	16.121	15.029	14.914	15.282
Da 25 a 29	maschi	10.847	9.670	9.015	8.965	9.065	9.414	9.343	8.479	7.925	7.885
	femmine	10.561	9.737	8.874	9.071	9.041	9.521	9.419	8.528	7.995	7.935
	totale	21.408	19.407	17.889	18.036	18.106	18.935	18.762	17.007	15.920	15.820
Da 30 a 34	maschi	14.915	12.562	9.906	9.261	9.219	9.326	9.680	9.616	8.763	8.214
	femmine	14.334	12.308	10.287	9.428	9.627	9.598	10.078	9.977	9.090	8.557
	totale	29.249	24.870	20.193	18.689	18.846	18.924	19.758	19.593	17.853	16.771
Da 35 a 39	maschi	17.434	16.124	12.751	10.113	9.479	9.441	9.555	9.911	9.853	9.002
	femmine	16.575	15.600	12.662	10.650	9.809	10.009	9.979	10.459	10.363	9.476
	totale	34.009	31.724	25.413	20.763	19.288	19.450	19.534	20.370	20.216	18.478
Da 40 a 44	maschi	18.646	18.128	16.188	12.837	10.221	9.589	9.555	9.679	10.041	9.992
	femmine	17.902	17.190	15.741	12.813	10.825	9.992	10.194	10.166	10.647	10.554
	totale	36.548	35.318	31.929	25.650	21.046	19.581	19.749	19.845	20.688	20.546
Da 45 a 49	maschi	16.463	17.981	18.094	16.175	12.854	10.260	9.643	9.611	9.733	10.100
	femmine	16.286	17.653	17.245	15.802	12.888	10.922	10.101	10.310	10.289	10.773
	totale	32.749	35.634	35.339	31.977	25.742	21.182	19.744	19.921	20.022	20.873
Da 50 a 54	maschi	15.474	15.974	17.821	17.953	16.073	12.808	10.259	9.660	9.638	9.765
	femmine	14.897	15.585	17.594	17.199	15.762	12.886	10.938	10.126	10.339	10.323
	totale	30.371	31.559	35.415	35.152	31.835	25.694	21.197	19.786	19.977	20.088
Da 55 a 59	maschi	15.151	14.751	15.632	17.467	17.618	15.812	12.636	10.159	9.581	9.588
	femmine	15.269	14.459	15.429	17.420	17.041	15.636	12.809	10.891	10.103	10.323
	totale	30.420	29.210	31.061	34.887	34.659	31.448	25.445	21.050	19.684	19.911
Da 60 a 64	maschi	14.025	15.237	14.210	15.100	16.926	17.103	15.399	12.351	9.972	9.437
	femmine	14.844	15.984	14.202	15.165	17.133	16.777	15.423	12.661	10.791	10.027
	totale	28.869	31.221	28.412	30.265	34.059	33.880	30.822	25.012	20.763	19.464
Da 65 a 69	maschi	14.125	12.254	14.188	13.313	14.218	16.013	16.251	14.712	11.865	9.637
	femmine	15.786	13.727	15.431	13.757	14.717	16.666	16.352	15.071	12.411	10.611
	totale	29.911	25.981	29.619	27.070	28.935	32.679	32.603	29.783	24.276	20.248
Da 70 a 74	maschi	12.132	12.757	10.874	12.674	11.983	12.891	14.622	14.932	13.615	11.051
	femmine	14.568	14.943	12.830	14.497	12.996	13.963	15.891	15.651	14.495	11.994
	totale	26.700	27.700	23.704	27.171	24.979	26.854	30.513	30.583	28.110	23.045
Da 75 a 79	maschi	10.166	9.947	10.493	9.017	10.597	10.122	10.987	12.579	12.947	11.912
	femmine	14.214	13.429	13.382	11.547	13.126	11.840	12.808	14.667	14.527	13.532
	totale	24.380	23.376	23.875	20.564	23.723	21.962	23.795	27.246	27.474	25.444
Da 80 a 84	maschi	7.111	7.557	7.505	8.006	6.938	8.245	7.974	8.750	10.135	10.523
	femmine	11.965	11.940	11.152	11.228	9.772	11.213	10.216	11.149	12.886	12.872
	totale	19.076	19.497	18.657	19.234	16.710	19.458	18.190	19.899	23.021	23.395
Da 85 a 89	maschi	3.257	4.171	4.734	4.768	5.226	4.579	5.571	5.537	6.205	7.367
	femmine	7.023	8.399	8.481	8.042	8.317	7.311	8.581	8.002	8.913	10.514
	totale	10.280	12.570	13.215	12.810	13.543	11.890	14.152	13.539	15.118	17.881
Da 90 a 94	maschi	1.170	948	1.543	1.830	1.921	2.215	2.011	2.561	2.674	3.118
	femmine	3.130	2.369	3.699	3.939	3.928	4.289	3.953	4.892	4.802	5.629
	totale	4.300	3.317	5.242	5.769	5.849	6.504	5.964	7.453	7.476	8.747
95 e più	maschi	484	784	884	1.178	1.422	1.524	1.637	1.535	1.647	1.672
	femmine	1.606	2.253	2.270	2.873	3.254	3.396	3.586	3.464	3.806	3.851
	totale	2.090	3.037	3.154	4.051	4.676	4.920	5.223	4.999	5.453	5.523
Totale	maschi	213.842	211.187	205.572	199.277	193.117	187.275	181.933	176.769	171.616	166.460
	femmine	229.552	225.994	219.321	212.371	206.043	200.395	195.588	191.164	186.912	182.583
	totale	443.394	437.181	424.893	411.648	399.160	387.670	377.521	367.933	358.528	349.043

Indicatori demografici – IPOTESI CENTRALE – principali risultati e parametri adottati

	2007	2010	2015	2020	2025	2030	2035	2040	2045	2050
Nati	3.287	3.045	2.713	2.567	2.605	2.689	2.763	2.770	2.690	2.615
Morti	6.207	6.439	6.459	6.392	6.210	6.025	5.913	5.814	5.747	5.676
Tasso migratorio netto	2,6	2,7	2,8	2,8	2,9	3	3,1	3,2	3,2	3,3
Tasso di natalità	7,4	6,9	6,4	6,2	6,5	6,9	7,3	7,5	7,5	7,5
Tasso di mortalità	14	14,7	15,2	15,5	15,5	15,5	15,6	15,8	16	16,2
Indice di vecchiaia	239	235,3	245,3	260,6	283,7	304,1	314,2	314,1	305,3	292,9
Indice di dipendenza	59,6	60,4	63,7	64,5	67	74,2	83,6	91,7	94,1	91,4
Indice di struttura	133,7	148,6	166,5	171,2	160,7	145,2	132	122,4	121	123,9
Indice di ricambio	172,7	187,7	170,1	172,7	196,4	218,1	213,5	174,7	141,4	129
Età media	46,9	47,4	48,1	48,8	49,5	49,9	50,2	50,4	50,4	50,3
Età mediana	47	48	49	51	53	54	54	53	53	52
Età media maschile	45,1	45,7	46,6	47,4	48,1	48,6	48,9	49	49	48,7
Età mediana maschile	45	46	48	50	52	53	53	52	51	50
Età media femminile	48,6	49	49,6	50,2	50,7	51,2	51,5	51,6	51,8	51,8
Età mediana femminile	49	50	51	52	54	55	55	55	54	54
Rapporto di mascolinità	93,2	93,4	93,7	93,8	93,7	93,5	93	92,5	91,8	91,2
<i>Iscritti dall'estero</i>	1.176	1.176	1.176	1.176	1.176	1.176	1.176	1.176	1.176	1.176
<i>SDV maschi</i>	77,2	77,46	78,27	78,91	79,69	80,51	81,3	82,4	83,21	84,19
<i>SDV femmine</i>	82,65	82,93	83,54	84,16	84,89	85,6	86,47	87,32	87,99	88,66
<i>TFT</i>	1,27	1,29	1,31	1,34	1,37	1,4	1,43	1,46	1,49	1,51

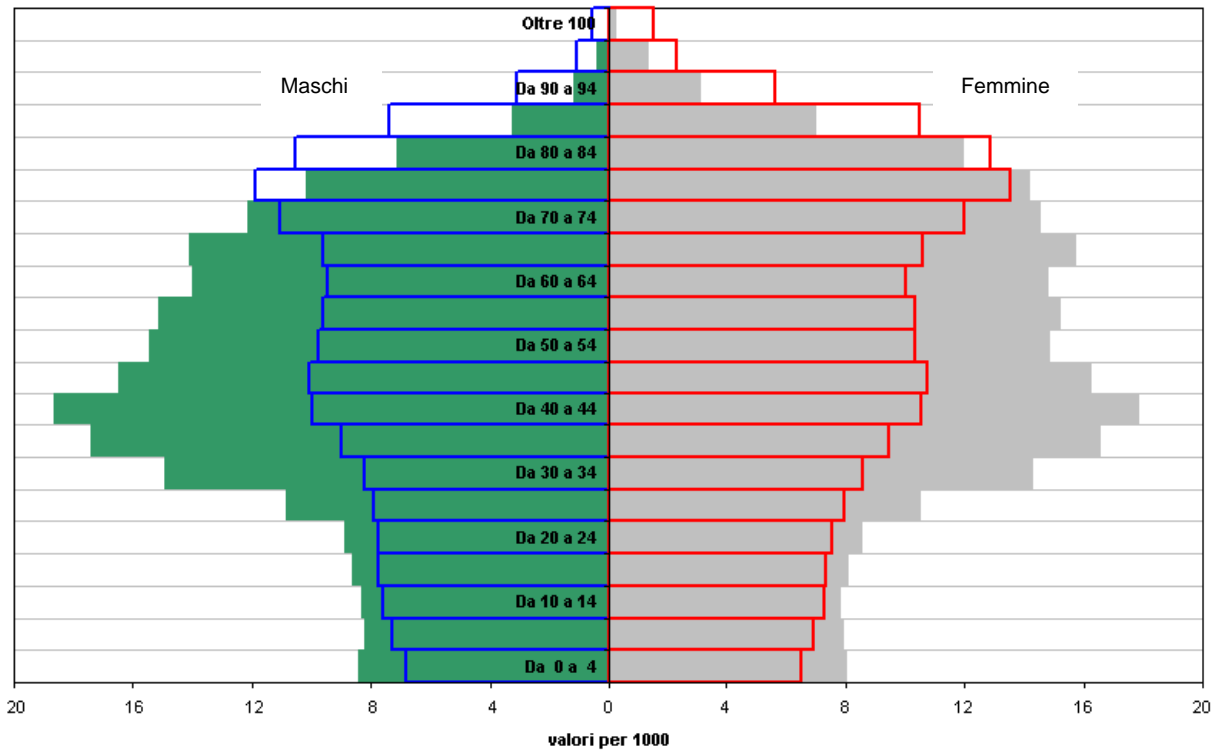
IPOTESI BASSA – Popolazione residente, principali risultati e parametri adottati

Fasce di età		2007	2010	2015	2020	2025	2030	2035	2040	2045	2050
0 - 14	maschi	24.880	24.729	23.448	21.132	18.804	17.664	17.299	17.059	16.449	15.421
	femmine	23.813	23.644	22.498	20.208	17.932	16.839	16.500	16.274	15.692	14.708
	totale	48.693	48.373	45.946	41.340	36.736	34.503	33.799	33.333	32.141	30.129
15 - 64	maschi	140.249	136.890	129.067	122.619	115.171	104.975	94.163	85.184	79.505	76.425
	femmine	137.111	133.867	126.143	120.627	113.966	104.312	94.472	86.016	80.658	77.440
	totale	277.360	270.757	255.210	243.246	229.137	209.287	188.635	171.200	160.163	153.865
65 e +	maschi	48.418	48.244	49.609	49.543	50.297	52.687	55.167	55.571	52.758	47.577
	femmine	68.264	66.847	66.537	64.479	63.903	65.571	67.290	67.611	65.077	60.442
	totale	116.682	115.091	116.146	114.022	114.200	118.258	122.457	123.182	117.835	108.019
Totale	maschi	213.547	209.863	202.124	193.294	184.272	175.326	166.629	157.814	148.712	139.423
	femmine	229.188	224.358	215.178	205.314	195.801	186.722	178.262	169.901	161.427	152.590
	totale	442.735	434.221	417.302	398.608	380.073	362.048	344.891	327.715	310.139	292.013
Nati	3.259	2.933	2.489	2.257	2.201	2.205	2.178	2.066	1.882	1.727	
Morti	6.236	6.538	6.634	6.614	6.445	6.283	6.182	6.076	6.020	5.948	
Indice di vecchiaia	239,6	237,9	252,8	275,8	310,9	342,7	362,3	369,5	366,6	358,5	
Indice di dipendenza	59,6	60,4	63,5	63,9	65,9	73	82,8	91,4	93,6	89,8	
Età media	47	47,5	48,4	49,2	50	50,6	51,1	51,4	51,6	51,6	
<i>Iscritti dall'estero</i>	574	574	574	574	574	574	574	574	574	574	
<i>SDV maschi</i>	77,12	77,34	77,81	78,25	78,55	79,06	79,84	80,59	81,05	81,67	
<i>SDV femmine</i>	82,6	82,79	83,19	83,67	84,21	84,36	85,22	85,69	85,98	86,46	
<i>TFT</i>	1,27	1,26	1,27	1,27	1,27	1,27	1,27	1,27	1,27	1,27	

IPOTESI ALTA – Popolazione residente, principali risultati e parametri adottati

Fasce di età		2007	2010	2015	2020	2025	2030	2035	2040	2045	2050
0 - 14	maschi	25.024	25.442	25.450	24.711	24.060	24.417	25.568	26.978	28.179	29.009
	femmine	23.954	24.332	24.409	23.636	22.959	23.300	24.387	25.729	26.878	27.667
	totale	48.978	49.774	49.859	48.347	47.019	47.717	49.955	52.707	55.057	56.676
15 - 64	maschi	140.633	138.445	132.721	128.561	123.678	116.555	109.168	103.820	101.972	102.995
	femmine	137.645	136.027	131.131	128.597	125.208	119.302	113.511	109.203	107.930	108.765
	totale	278.278	274.472	263.852	257.158	248.886	235.857	222.679	213.023	209.902	211.760
65 e +	maschi	48.467	48.557	50.744	51.872	54.159	58.423	63.051	66.031	66.183	64.289
	femmine	68.316	67.226	67.880	67.225	68.370	72.080	76.123	79.246	80.215	79.846
	totale	116.783	115.783	118.624	119.097	122.529	130.503	139.174	145.277	146.398	144.135
Totale	maschi	214.124	212.444	208.915	205.144	201.897	199.395	197.787	196.829	196.334	196.293
	femmine	229.915	227.585	223.420	219.458	216.537	214.682	214.021	214.178	215.023	216.278
	totale	444.039	440.029	432.335	424.602	418.434	414.077	411.808	411.007	411.357	412.571
Nati	3.310	3.154	2.948	2.911	3.037	3.233	3.430	3.579	3.638	3.698	
Morti	6.177	6.350	6.281	6.145	5.900	5.677	5.540	5.395	5.275	5.156	
Indice di vecchiaia	238,4	232,6	237,9	246,3	260,6	273,5	278,6	275,6	265,9	254,3	
Indice di dipendenza	59,6	60,3	63,9	65,1	68,1	75,6	84,9	92,9	96	94,8	
Età media	46,9	47,3	47,9	48,5	49	49,3	49,6	49,7	49,7	49,6	
<i>Iscritti dall'estero</i>	1.770	1.770	1.770	1.770	1.770	1.770	1.770	1.770	1.770	1.770	
<i>SDV maschi</i>	77,29	77,67	78,58	79,59	80,68	81,7	83,03	84,2	85,64	87,14	
<i>SDV femmine</i>	82,69	83,16	83,98	84,69	85,68	86,63	87,8	88,81	90,06	91,16	
<i>TFT</i>	1,27	1,31	1,36	1,42	1,48	1,54	1,6	1,66	1,71	1,77	

Struttura per età della popolazione residente al 2007 e al 2050 - AL (Alessandria,Casale,Novi) - IPOTESI CENTRALE



Popolazione residente - AL (Alessandria,Casale,Novi) - tre ipotesi a confronto

