

ASL 1-4 - TORINO
Popolazione residente al 31.12 per classi di età quinquennali – IPOTESI CENTRALE

Classi di età		2007	2010	2015	2020	2025	2030	2035	2040	2045	2050
Da 0 a 4	maschi	19.897	19.832	17.209	15.354	15.012	15.700	16.688	17.373	17.217	16.540
	femmine	18.769	18.838	16.376	14.609	14.283	14.930	15.872	16.526	16.375	15.729
	totale	38.666	38.670	33.585	29.963	29.295	30.630	32.560	33.899	33.592	32.269
Da 5 a 9	maschi	17.987	19.339	20.346	17.723	15.860	15.509	16.198	17.186	17.871	17.715
	femmine	17.185	18.362	19.295	16.832	15.059	14.725	15.370	16.312	16.966	16.815
	totale	35.172	37.701	39.641	34.555	30.919	30.234	31.568	33.498	34.837	34.530
Da 10 a 14	maschi	16.747	17.705	19.883	20.890	18.266	16.387	16.033	16.722	17.710	18.395
	femmine	16.016	16.971	18.912	19.843	17.375	15.591	15.257	15.902	16.844	17.498
	totale	32.763	34.676	38.795	40.733	35.641	31.978	31.290	32.624	34.554	35.893
Da 15 a 19	maschi	17.696	17.538	18.450	20.628	21.636	19.009	17.129	16.776	17.465	18.453
	femmine	16.541	16.488	17.601	19.542	20.473	17.997	16.207	15.873	16.518	17.460
	totale	34.237	34.026	36.051	40.170	42.109	37.006	33.336	32.649	33.983	35.913
Da 20 a 24	maschi	18.613	18.219	18.291	19.204	21.381	22.394	19.776	17.905	17.557	18.246
	femmine	17.953	17.309	17.430	18.544	20.485	21.415	18.937	17.149	16.815	17.460
	totale	36.566	35.528	35.721	37.748	41.866	43.809	38.713	35.054	34.372	35.706
Da 25 a 29	maschi	24.061	20.901	19.378	19.452	20.365	22.539	23.553	20.950	19.090	18.740
	femmine	24.130	21.164	19.012	19.140	20.254	22.196	23.126	20.655	18.868	18.532
	totale	48.191	42.065	38.390	38.592	40.619	44.735	46.679	41.605	37.958	37.272
Da 30 a 34	maschi	34.855	28.869	22.207	20.694	20.772	21.687	23.856	24.870	22.275	20.421
	femmine	34.263	28.790	22.732	20.581	20.711	21.827	23.771	24.700	22.234	20.445
	totale	69.118	57.659	44.939	41.275	41.483	43.514	47.627	49.570	44.509	40.866
Da 35 a 39	maschi	39.599	38.538	29.764	23.137	21.630	21.710	22.622	24.787	25.800	23.223
	femmine	37.544	37.253	29.815	23.773	21.628	21.763	22.879	24.821	25.749	23.301
	totale	77.143	75.791	59.579	46.910	43.258	43.473	45.501	49.608	51.549	46.524
Da 40 a 44	maschi	37.890	39.401	38.922	30.201	23.612	22.116	22.198	23.114	25.271	26.280
	femmine	36.602	37.666	37.786	30.376	24.350	22.216	22.350	23.467	25.411	26.345
	totale	74.492	77.067	76.708	60.577	47.962	44.332	44.548	46.581	50.682	52.625
Da 45 a 49	maschi	32.152	35.701	39.441	38.982	30.341	23.813	22.337	22.422	23.346	25.501
	femmine	32.327	35.036	37.823	37.952	30.587	24.601	22.480	22.622	23.746	25.689
	totale	64.479	70.737	77.264	76.934	60.928	48.414	44.817	45.044	47.092	51.190
Da 50 a 54	maschi	28.725	30.689	35.401	39.115	38.694	30.189	23.765	22.331	22.432	23.370
	femmine	30.216	31.428	34.908	37.688	37.841	30.568	24.658	22.573	22.731	23.868
	totale	58.941	62.117	70.309	76.803	76.535	60.757	48.423	44.904	45.163	47.238
Da 55 a 59	maschi	27.640	26.869	30.063	34.717	38.409	38.067	29.802	23.557	22.194	22.332
	femmine	30.844	29.232	31.158	34.610	37.378	37.555	30.395	24.574	22.533	22.701
	totale	58.484	56.101	61.221	69.327	75.787	75.622	60.197	48.131	44.727	45.033
Da 60 a 64	maschi	27.098	28.688	26.035	29.178	33.753	37.408	37.159	29.199	23.183	21.911
	femmine	30.163	32.291	28.793	30.707	34.123	36.862	37.068	30.046	24.350	22.361
	totale	57.261	60.979	54.828	59.885	67.876	74.270	74.227	59.245	47.533	44.272
Da 65 a 69	maschi	27.110	23.951	27.025	24.644	27.708	32.158	35.749	35.646	28.140	22.467
	femmine	32.132	28.001	31.350	28.013	29.918	33.285	35.998	36.254	29.448	23.928
	totale	59.242	51.952	58.375	52.657	57.626	65.443	71.747	71.900	57.588	46.395
Da 70 a 74	maschi	23.138	24.708	21.477	24.361	22.381	25.298	29.536	32.991	33.068	26.247
	femmine	30.231	31.498	26.671	29.921	26.814	28.695	31.994	34.661	34.982	28.478
	totale	53.369	56.206	48.148	54.282	49.195	53.993	61.530	67.652	68.050	54.725
Da 75 a 79	maschi	18.837	19.223	20.829	18.192	20.739	19.201	21.821	25.636	28.774	28.990
	femmine	27.208	27.370	28.681	24.359	27.438	24.708	26.547	29.724	32.314	32.735
	totale	46.045	46.593	49.510	42.551	48.177	43.909	48.368	55.360	61.088	61.725
Da 80 a 84	maschi	11.673	13.580	14.748	16.120	14.185	16.301	15.255	17.480	20.727	23.438
	femmine	20.720	22.253	23.187	24.465	20.892	23.693	21.493	23.247	26.216	28.671
	totale	32.393	35.833	37.935	40.585	35.077	39.994	36.748	40.727	46.943	52.109
Da 85 a 89	maschi	5.294	6.949	9.011	9.828	10.937	9.678	11.263	10.775	12.524	15.099
	femmine	11.855	14.905	16.639	17.462	18.717	16.080	18.499	17.059	18.703	21.405
	totale	17.149	21.854	25.650	27.290	29.654	25.758	29.762	27.834	31.227	36.504
Da 90 a 94	maschi	1.533	1.447	2.724	3.675	4.157	4.792	4.380	5.272	5.257	6.332
	femmine	4.780	4.252	7.414	8.590	9.322	10.356	9.172	10.936	10.469	11.888
	totale	6.313	5.699	10.138	12.265	13.479	15.148	13.552	16.208	15.726	18.220
95 e più	maschi	454	772	891	1.447	2.054	2.491	2.920	2.910	3.253	3.357
	femmine	1.998	2.821	2.896	4.369	5.503	6.328	7.217	7.077	7.951	8.181
	totale	2.452	3.593	3.787	5.816	7.557	8.819	10.137	9.987	11.204	11.538
Totale	maschi	430.999	432.919	432.095	427.542	421.892	416.447	412.040	407.902	403.154	397.057
	femmine	471.477	471.928	468.479	461.376	453.151	445.391	439.290	434.178	429.223	423.490
	totale	902.476	904.847	900.574	888.918	875.043	861.838	851.330	842.080	832.377	820.547

Indicatori demografici – IPOTESI CENTRALE – principali risultati e parametri adottati

	2007	2010	2015	2020	2025	2030	2035	2040	2045	2050
Nati	7.908	7.301	6.287	5.800	5.871	6.228	6.601	6.760	6.565	6.297
Morti	9.525	10.548	11.341	12.002	12.197	12.162	12.122	12.077	12.185	12.352
Tasso migratorio netto	3,9	3,9	3,9	4,0	4,0	4,1	4,1	4,2	4,2	4,3
Tasso di natalità	8,8	8,1	7,0	6,5	6,7	7,2	7,7	8,0	7,9	7,7
Tasso di mortalità	10,6	11,7	12,6	13,5	13,9	14,1	14,2	14,3	14,6	15,0
Indice di vecchiaia	203,5	199,7	208,5	223,7	251,2	272,6	284,9	289,6	283,4	273,8
Indice di dipendenza	55,9	58,2	62,3	62,1	62,5	67,0	75,9	86,1	90,2	87,9
Indice di struttura	118,2	133,4	158,5	167,8	157,2	142,7	128,5	117,0	116,2	122,5
Indice di ricambio	167,2	179,2	152,1	149,1	161,2	200,7	222,7	181,5	139,9	123,3
Età media	45,3	45,9	46,8	47,6	48,3	48,8	49,2	49,4	49,5	49,5
Età mediana	45,0	46,0	48,0	49,0	51,0	52,0	53,0	52,0	51,0	50,0
Età media maschile	43,4	43,9	44,9	45,8	46,7	47,3	47,7	47,9	48,0	47,9
Età mediana maschile	43,0	44,0	46,0	48,0	50,0	51,0	51,0	50,0	49,0	48,0
Età media femminile	47,1	47,6	48,5	49,3	49,9	50,3	50,6	50,8	50,9	50,9
Età mediana femminile	47,0	48,0	49,0	51,0	52,0	54,0	54,0	54,0	53,0	52,0
Rapporto di mascolinità	91,4	91,7	92,2	92,7	93,1	93,5	93,8	93,9	93,9	93,8
<i>Iscritti dall'estero</i>	<i>3.527</i>	<i>3.527</i>	<i>3.527</i>	<i>3.527</i>	<i>3.527</i>	<i>3.527</i>	<i>3.527</i>	<i>3.527</i>	<i>3.527</i>	<i>3.527</i>
<i>SDV maschi</i>	<i>78,43</i>	<i>78,71</i>	<i>79,24</i>	<i>79,76</i>	<i>80,24</i>	<i>80,66</i>	<i>81,27</i>	<i>81,91</i>	<i>82,52</i>	<i>83,1</i>
<i>SDV femmine</i>	<i>83,82</i>	<i>84,11</i>	<i>84,52</i>	<i>84,97</i>	<i>85,29</i>	<i>85,63</i>	<i>86,11</i>	<i>86,63</i>	<i>87,17</i>	<i>87,72</i>
<i>TFT</i>	<i>1,32</i>	<i>1,33</i>	<i>1,35</i>	<i>1,38</i>	<i>1,40</i>	<i>1,43</i>	<i>1,45</i>	<i>1,48</i>	<i>1,50</i>	<i>1,52</i>

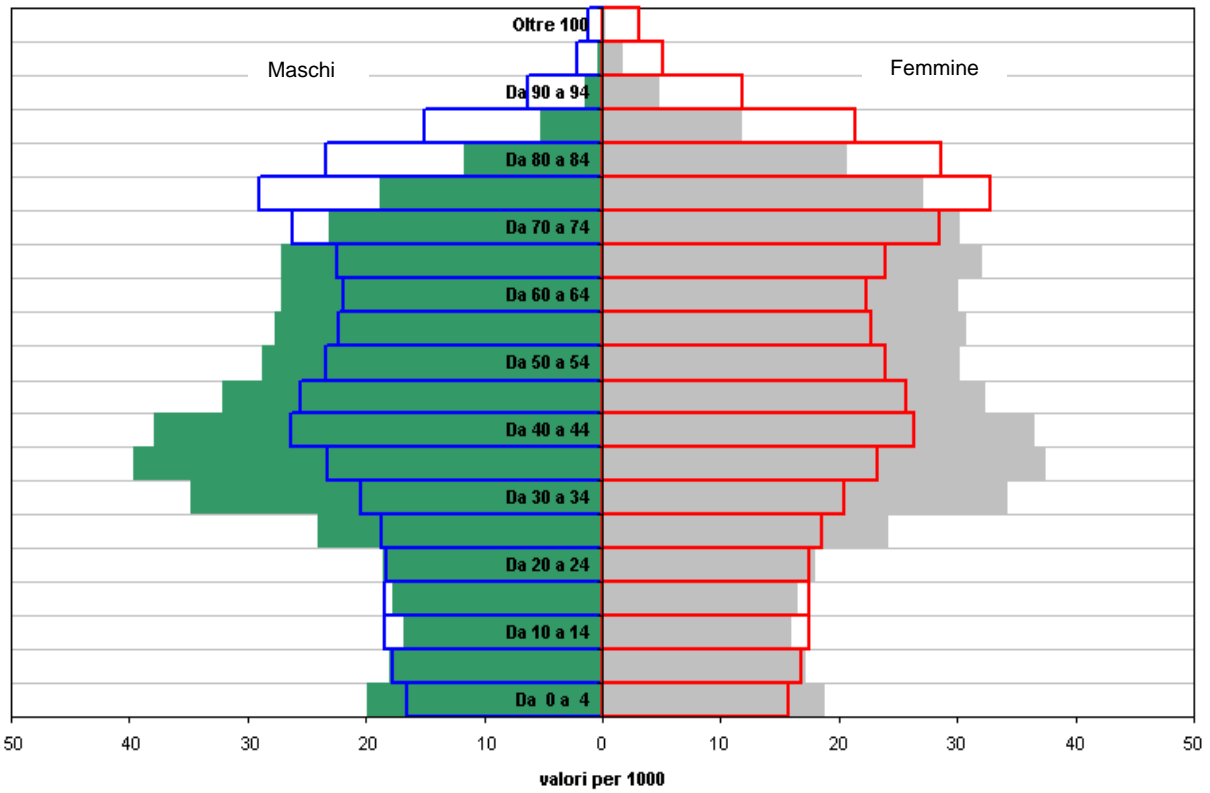
IPOTESI BASSA – Popolazione residente, principali risultati e parametri adottati

Fasce di età		2007	2010	2015	2020	2025	2030	2035	2040	2045	2050
0 - 14	maschi	54.451	56.000	54.948	49.501	42.646	39.421	39.072	39.491	38.838	36.581
	femmine	51.801	53.347	52.243	47.064	40.566	37.488	37.147	37.543	36.920	34.768
	totale	106.252	109.347	107.191	96.565	83.212	76.909	76.219	77.034	75.758	71.349
15 - 64	maschi	287.657	282.657	271.565	265.093	256.170	239.616	217.691	196.227	183.874	178.648
	femmine	289.832	283.594	269.966	261.638	252.040	236.050	215.492	194.718	182.025	176.329
	totale	577.489	566.251	541.531	526.731	508.210	475.666	433.183	390.945	365.899	354.977
65 e +	maschi	87.997	90.333	95.585	95.906	98.268	104.239	113.071	120.094	117.632	107.802
	femmine	128.881	130.788	135.613	134.564	134.273	136.841	142.371	147.588	145.175	135.868
	totale	216.878	221.121	231.198	230.470	232.541	241.080	255.442	267.682	262.807	243.670
Totale	maschi	430.105	428.990	422.098	410.500	397.084	383.276	369.834	355.812	340.344	323.031
	femmine	470.514	467.729	457.822	443.266	426.879	410.379	395.010	379.849	364.120	346.965
	totale	900.619	896.719	879.920	853.766	823.963	793.655	764.844	735.661	704.464	669.996
Nati	7.851	7.023	5.703	4.994	4.870	5.007	5.117	4.949	4.486	4.028	
Morti	9.570	10.722	11.690	12.474	12.736	12.680	12.683	12.623	12.769	12.915	
Indice di vecchiaia	204,1	202,2	215,7	238,7	279,5	313,5	335,1	347,5	346,9	341,5	
Indice di dipendenza	56,0	58,4	62,5	62,1	62,1	66,9	76,6	88,2	92,5	88,7	
Età media	45,3	46,0	47,1	48,1	49,1	49,8	50,3	50,6	50,9	51,1	
<i>Iscritti dall'estero</i>	<i>1.771</i>	<i>1.771</i>	<i>1.771</i>	<i>1.771</i>	<i>1.771</i>	<i>1.771</i>	<i>1.771</i>	<i>1.771</i>	<i>1.771</i>	<i>1.771</i>	
<i>SDV maschi</i>	<i>78,38</i>	<i>78,54</i>	<i>78,81</i>	<i>79</i>	<i>79,14</i>	<i>79,29</i>	<i>79,57</i>	<i>79,88</i>	<i>80,09</i>	<i>80,33</i>	
<i>SDV femmine</i>	<i>83,77</i>	<i>83,93</i>	<i>84,14</i>	<i>84,23</i>	<i>84,29</i>	<i>84,39</i>	<i>84,57</i>	<i>84,79</i>	<i>85</i>	<i>85,15</i>	
<i>TFT</i>	<i>1,32</i>	<i>1,31</i>	<i>1,31</i>	<i>1,30</i>	<i>1,30</i>	<i>1,29</i>	<i>1,29</i>	<i>1,29</i>	<i>1,28</i>	<i>1,28</i>	

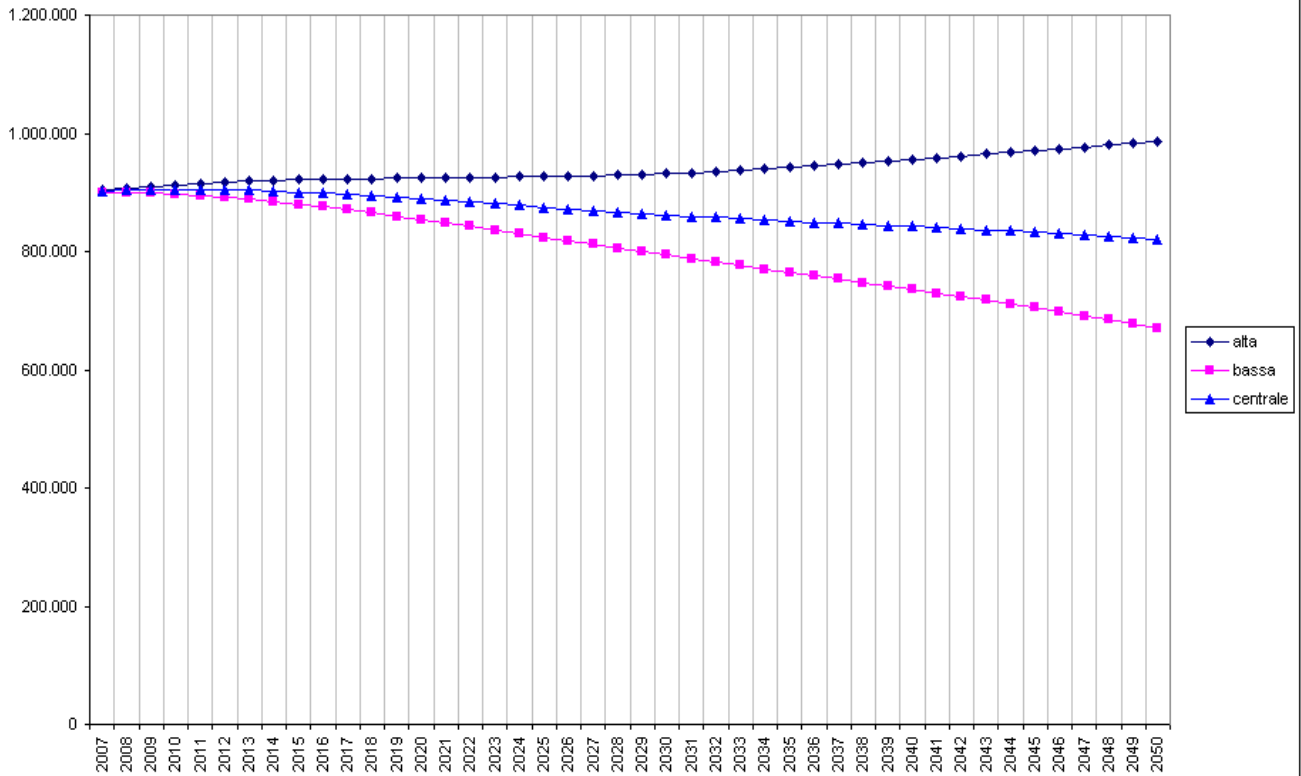
IPOTESI ALTA – Popolazione residente, principali risultati e parametri adottati

Fasce di età		2007	2010	2015	2020	2025	2030	2035	2040	2045	2050
0 - 14	maschi	54.817	57.767	59.993	58.635	56.081	56.552	59.909	64.588	68.793	71.475
	femmine	52.140	55.000	56.949	55.634	53.233	53.683	56.879	61.332	65.323	67.871
	totale	106.957	112.767	116.942	114.269	109.314	110.235	116.788	125.920	134.116	139.346
15 - 64	maschi	289.003	288.184	284.382	285.566	285.069	278.335	266.954	256.145	254.341	259.861
	femmine	291.336	289.722	284.163	284.217	283.674	278.073	268.539	258.825	256.859	261.483
	totale	580.339	577.906	568.545	569.783	568.743	556.408	535.493	514.970	511.200	521.344
65 e +	maschi	88.076	90.890	97.726	100.477	105.938	115.664	129.133	142.205	147.438	146.825
	femmine	128.963	131.378	137.954	139.663	142.924	149.747	160.384	172.039	177.921	179.212
	totale	217.039	222.268	235.680	240.140	248.862	265.411	289.517	314.244	325.359	326.037
Totale	maschi	431.896	436.841	442.101	444.678	447.088	450.551	455.996	462.938	470.572	478.161
	femmine	472.439	476.100	479.066	479.514	479.831	481.503	485.802	492.196	500.103	508.566
	totale	904.335	912.941	921.167	924.192	926.919	932.054	941.798	955.134	970.675	986.727
Nati	7.970	7.586	6.902	6.673	6.994	7.613	8.304	8.849	9.037	9.100	
Morti	9.492	10.413	11.028	11.547	11.625	11.483	11.390	11.191	11.170	11.132	
Indice di vecchiaia	202,9	197,1	201,5	210,2	227,7	240,8	247,9	249,6	242,6	234,0	
Indice di dipendenza	55,8	58,0	62,0	62,2	63,0	67,5	75,9	85,5	89,9	89,3	
Età media	45,3	45,7	46,4	47,1	47,7	48,0	48,3	48,4	48,4	48,5	
<i>Iscritti dall'estero</i>	<i>5.291</i>	<i>5.291</i>	<i>5.291</i>	<i>5.291</i>	<i>5.291</i>	<i>5.291</i>	<i>5.291</i>	<i>5.291</i>	<i>5.291</i>	<i>5.291</i>	
<i>SDV maschi</i>	<i>78,43</i>	<i>78,89</i>	<i>79,65</i>	<i>80,44</i>	<i>81,28</i>	<i>81,93</i>	<i>82,95</i>	<i>83,95</i>	<i>85,05</i>	<i>86,18</i>	
<i>SDV femmine</i>	<i>83,86</i>	<i>84,22</i>	<i>84,9</i>	<i>85,58</i>	<i>86,22</i>	<i>86,84</i>	<i>87,6</i>	<i>88,5</i>	<i>89,43</i>	<i>90,46</i>	
<i>TFT</i>	<i>1,32</i>	<i>1,35</i>	<i>1,40</i>	<i>1,45</i>	<i>1,51</i>	<i>1,56</i>	<i>1,61</i>	<i>1,66</i>	<i>1,72</i>	<i>1,77</i>	

Struttura per età della popolazione residente al 2007 e al 2050 - ASL 4 - IPOTESI CENTRALE



Popolazione residente - ASL 4 - tre ipotesi a confronto



ASL 5 - COLLEGGNO
Popolazione residente al 31.12 per classi di età quinquennali – IPOTESI CENTRALE

Classi di età		2007	2010	2015	2020	2025	2030	2035	2040	2045	2050
Da 0 a 4	maschi	8.653	8.200	7.038	6.325	6.183	6.322	6.479	6.426	6.090	5.696
	femmine	8.226	7.770	6.686	6.008	5.874	6.002	6.149	6.103	5.782	5.414
	totale	16.879	15.970	13.724	12.333	12.057	12.324	12.628	12.529	11.872	11.110
Da 5 a 9	maschi	8.676	8.739	8.306	7.144	6.429	6.274	6.413	6.570	6.515	6.176
	femmine	8.079	8.415	7.881	6.797	6.119	5.976	6.100	6.247	6.199	5.882
	totale	16.755	17.154	16.187	13.941	12.548	12.250	12.513	12.817	12.714	12.058
Da 10 a 14	maschi	8.427	8.660	8.817	8.384	7.221	6.496	6.335	6.474	6.628	6.570
	femmine	7.979	8.031	8.508	7.974	6.890	6.207	6.064	6.187	6.334	6.278
	totale	16.406	16.691	17.325	16.358	14.111	12.703	12.399	12.661	12.962	12.848
Da 15 a 19	maschi	8.714	8.526	8.735	8.892	8.459	7.294	6.561	6.400	6.539	6.692
	femmine	7.962	7.978	8.107	8.584	8.051	6.958	6.267	6.128	6.246	6.389
	totale	16.676	16.504	16.842	17.476	16.510	14.252	12.828	12.528	12.785	13.081
Da 20 a 24	maschi	8.635	8.668	8.590	8.800	8.955	8.526	7.362	6.628	6.467	6.606
	femmine	8.223	7.964	8.111	8.235	8.714	8.184	7.075	6.383	6.244	6.362
	totale	16.858	16.632	16.701	17.035	17.669	16.710	14.437	13.011	12.711	12.968
Da 25 a 29	maschi	10.211	9.225	8.821	8.745	8.956	9.111	8.690	7.531	6.803	6.642
	femmine	10.026	9.109	8.235	8.374	8.499	8.978	8.440	7.329	6.637	6.498
	totale	20.237	18.334	17.056	17.119	17.455	18.089	17.130	14.860	13.440	13.140
Da 30 a 34	maschi	13.684	11.450	9.371	8.970	8.894	9.106	9.266	8.854	7.699	6.972
	femmine	13.322	11.196	9.342	8.466	8.603	8.726	9.205	8.667	7.555	6.863
	totale	27.006	22.646	18.713	17.436	17.497	17.832	18.471	17.521	15.254	13.835
Da 35 a 39	maschi	15.397	14.855	11.559	9.487	9.086	9.011	9.222	9.386	8.976	7.822
	femmine	15.084	14.373	11.329	9.479	8.601	8.737	8.860	9.339	8.800	7.685
	totale	30.481	29.228	22.888	18.966	17.687	17.748	18.082	18.725	17.776	15.507
Da 40 a 44	maschi	15.648	15.684	14.913	11.631	9.569	9.169	9.094	9.306	9.467	9.055
	femmine	15.664	15.493	14.465	11.431	9.587	8.714	8.850	8.973	9.452	8.912
	totale	31.312	31.177	29.378	23.062	19.156	17.883	17.944	18.279	18.919	17.967
Da 45 a 49	maschi	13.815	14.932	15.650	14.895	11.643	9.602	9.208	9.137	9.356	9.517
	femmine	14.194	15.243	15.459	14.440	11.432	9.602	8.734	8.872	8.998	9.481
	totale	28.009	30.175	31.109	29.335	23.075	19.204	17.942	18.009	18.354	18.998
Da 50 a 54	maschi	13.016	13.255	14.734	15.453	14.726	11.528	9.522	9.144	9.084	9.313
	femmine	13.565	13.717	15.140	15.358	14.353	11.376	9.567	8.706	8.849	8.981
	totale	26.581	26.972	29.874	30.811	29.079	22.904	19.089	17.850	17.933	18.294
Da 55 a 59	maschi	13.188	12.577	12.980	14.446	15.168	14.477	11.357	9.405	9.045	9.002
	femmine	13.734	13.260	13.570	14.984	15.208	14.222	11.283	9.506	8.654	8.802
	totale	26.922	25.837	26.550	29.430	30.376	28.699	22.640	18.911	17.699	17.804
Da 60 a 64	maschi	12.320	13.511	12.150	12.567	14.017	14.744	14.107	11.100	9.224	8.891
	femmine	12.906	14.141	13.003	13.323	14.723	14.959	14.006	11.137	9.400	8.575
	totale	25.226	27.652	25.153	25.890	28.740	29.703	28.113	22.237	18.624	17.466
Da 65 a 69	maschi	11.882	10.740	12.713	11.483	11.917	13.339	14.075	13.513	10.674	8.912
	femmine	12.507	11.661	13.699	12.624	12.954	14.337	14.590	13.685	10.908	9.227
	totale	24.389	22.401	26.412	24.107	24.871	27.676	28.665	27.198	21.582	18.139
Da 70 a 74	maschi	9.259	10.660	9.684	11.520	10.470	10.915	12.278	13.004	12.543	9.950
	femmine	10.323	11.661	11.113	13.080	12.085	12.428	13.785	14.050	13.207	10.555
	totale	19.582	22.321	20.797	24.600	22.555	23.343	26.063	27.054	25.750	20.505
Da 75 a 79	maschi	6.636	7.256	8.947	8.168	9.775	8.957	9.394	10.638	11.326	10.993
	femmine	8.464	8.920	10.551	10.090	11.937	11.092	11.461	12.778	13.083	12.360
	totale	15.100	16.176	19.498	18.258	21.712	20.049	20.855	23.416	24.409	23.353
Da 80 a 84	maschi	3.753	4.446	5.497	6.848	6.303	7.620	7.074	7.490	8.576	9.211
	femmine	6.140	6.657	7.431	8.870	8.547	10.204	9.576	9.984	11.238	11.602
	totale	9.893	11.103	12.928	15.718	14.850	17.824	16.650	17.474	19.814	20.813
Da 85 a 89	maschi	1.565	2.086	2.769	3.455	4.433	4.125	5.114	4.892	5.301	6.233
	femmine	3.331	4.124	4.767	5.408	6.602	6.421	7.821	7.509	7.979	9.169
	totale	4.896	6.210	7.536	8.863	11.035	10.546	12.935	12.401	13.280	15.402
Da 90 a 94	maschi	438	391	735	1.030	1.352	1.828	1.783	2.324	2.353	2.675
	femmine	1.488	1.208	1.932	2.339	2.773	3.537	3.579	4.551	4.571	5.059
	totale	1.926	1.599	2.667	3.369	4.125	5.365	5.362	6.875	6.924	7.734
95 e più	maschi	148	263	274	429	615	823	1.105	1.184	1.440	1.544
	femmine	633	960	981	1.346	1.691	2.047	2.563	2.790	3.350	3.585
	totale	781	1.223	1.255	1.775	2.306	2.870	3.668	3.974	4.790	5.129
Totale	maschi	184.065	184.124	182.283	178.672	174.171	169.267	164.439	159.406	154.106	148.472
	femmine	191.850	191.881	190.310	187.210	183.243	178.707	173.975	168.924	163.486	157.679
	totale	375.915	376.005	372.593	365.882	357.414	347.974	338.414	328.330	317.592	306.151

Indicatori demografici – IPOTESI CENTRALE – principali risultati e parametri adottati

	2007	2010	2015	2020	2025	2030	2035	2040	2045	2050
Nati	3.281	2.994	2.586	2.404	2.413	2.487	2.527	2.460	2.294	2.161
Morti	3.400	3.766	4.155	4.540	4.810	4.969	5.085	5.104	5.109	5.072
Tasso migratorio netto	1,6	1,6	1,6	1,6	1,7	1,7	1,8	1,8	1,9	1,9
Tasso di natalità	8,7	8,0	6,9	6,6	6,7	7,1	7,4	7,5	7,2	7,0
Tasso di mortalità	9,1	10,0	11,1	12,4	13,4	14,2	15,0	15,5	16,0	16,5
Indice di vecchiaia	153,0	162,7	192,8	226,8	262,0	288,8	304,2	311,5	310,4	308,4
Indice di dipendenza	50,8	53,4	59,0	61,5	64,5	71,4	81,3	91,0	94,3	92,5
Indice di struttura	124,1	137,2	154,1	157,4	150,2	139,9	130,6	124,3	127,2	132,1
Indice di ricambio	151,3	167,5	149,3	148,1	174,1	208,4	219,2	177,5	145,7	133,5
Età media	43,5	44,4	45,8	47,2	48,4	49,3	49,9	50,3	50,7	50,9
Età mediana	44,0	45,0	47,0	49,0	51,0	53,0	53,0	53,0	53,0	53,0
Età media maschile	42,2	43,1	44,6	45,9	47,0	47,8	48,4	48,8	49,1	49,3
Età mediana maschile	43,0	44,0	46,0	48,0	50,0	51,0	51,0	51,0	51,0	51,0
Età media femminile	44,7	45,6	47,1	48,5	49,7	50,6	51,3	51,8	52,2	52,4
Età mediana femminile	45,0	46,0	49,0	51,0	53,0	54,0	55,0	55,0	55,0	55,0
Rapporto di mascolinità	95,9	96,0	95,8	95,4	95,0	94,7	94,5	94,4	94,3	94,2
<i>Iscritti dall'estero</i>	<i>595</i>	<i>595</i>	<i>595</i>	<i>595</i>	<i>595</i>	<i>595</i>	<i>595</i>	<i>595</i>	<i>595</i>	<i>595</i>
<i>SDV maschi</i>	<i>78,58</i>	<i>78,92</i>	<i>79,42</i>	<i>79,77</i>	<i>80,13</i>	<i>80,42</i>	<i>80,9</i>	<i>81,59</i>	<i>81,97</i>	<i>82,72</i>
<i>SDV femmine</i>	<i>83,42</i>	<i>83,7</i>	<i>84,15</i>	<i>84,52</i>	<i>84,89</i>	<i>84,9</i>	<i>85,37</i>	<i>85,65</i>	<i>86,27</i>	<i>86,9</i>
<i>TFT</i>	<i>1,31</i>	<i>1,32</i>	<i>1,35</i>	<i>1,37</i>	<i>1,40</i>	<i>1,43</i>	<i>1,45</i>	<i>1,48</i>	<i>1,51</i>	<i>1,54</i>

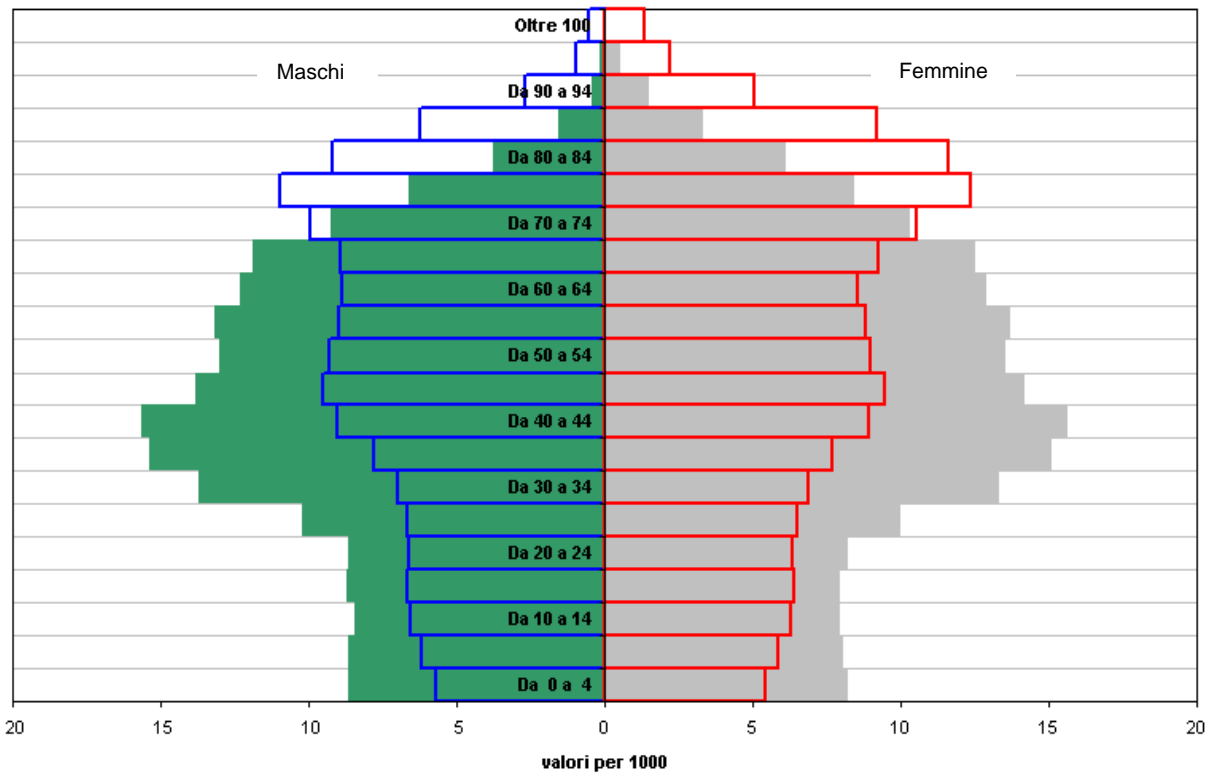
IPOTESI BASSA – Popolazione residente, principali risultati e parametri adottati

Fasce di età		2007	2010	2015	2020	2025	2030	2035	2040	2045	2050
0 - 14	maschi	25.718	25.390	23.525	20.686	18.120	16.913	16.567	16.244	15.407	14.094
	femmine	24.249	24.025	22.491	19.705	17.287	16.146	15.814	15.502	14.711	13.470
	totale	49.967	49.415	46.016	40.391	35.407	33.059	32.381	31.746	30.118	27.564
15 - 64	maschi	124.519	122.239	116.465	112.213	107.029	99.185	89.981	81.388	76.011	72.611
	femmine	124.558	121.981	115.616	110.819	105.104	96.791	87.553	79.182	73.835	70.347
	totale	249.077	244.220	232.081	223.032	212.133	195.976	177.534	160.570	149.846	142.958
65 e +	maschi	33.678	35.795	40.337	42.251	43.637	45.714	48.119	49.447	47.616	43.853
	femmine	42.874	45.102	50.108	52.956	55.216	57.964	60.406	61.365	59.242	55.216
	totale	76.552	80.897	90.445	95.207	98.853	103.678	108.525	110.812	106.858	99.069
Totale	maschi	183.915	183.424	180.327	175.150	168.786	161.812	154.667	147.079	139.034	130.558
	femmine	191.681	191.108	188.215	183.480	177.607	170.901	163.773	156.049	147.788	139.033
	totale	375.596	374.532	368.542	358.630	346.393	332.713	318.440	303.128	286.822	269.591
Nati	3.264	2.915	2.430	2.190	2.140	2.144	2.108	1.952	1.726	1.547	
Morti	3.418	3.824	4.290	4.719	5.048	5.222	5.372	5.395	5.389	5.353	
Indice di vecchiaia	153,2	163,7	196,6	235,7	279,2	313,6	335,2	349,1	354,8	359,4	
Indice di dipendenza	50,8	53,4	58,8	60,8	63,3	69,8	79,4	88,8	91,4	88,6	
Età media	43,5	44,4	46,0	47,4	48,7	49,6	50,4	50,9	51,4	51,7	
<i>Iscritti dall'estero</i>	<i>311</i>	<i>311</i>	<i>311</i>	<i>311</i>	<i>311</i>	<i>311</i>	<i>311</i>	<i>311</i>	<i>311</i>	<i>311</i>	
<i>SDV maschi</i>	<i>78,53</i>	<i>78,76</i>	<i>78,94</i>	<i>79,18</i>	<i>79,25</i>	<i>79,21</i>	<i>79,37</i>	<i>79,51</i>	<i>79,88</i>	<i>80,21</i>	
<i>SDV femmine</i>	<i>83,36</i>	<i>83,52</i>	<i>83,67</i>	<i>83,85</i>	<i>83,82</i>	<i>83,85</i>	<i>83,94</i>	<i>83,95</i>	<i>84,27</i>	<i>84,54</i>	
<i>TFT</i>	<i>1,30</i>	<i>1,30</i>	<i>1,30</i>	<i>1,29</i>	<i>1,29</i>	<i>1,29</i>	<i>1,29</i>	<i>1,29</i>	<i>1,29</i>	<i>1,30</i>	

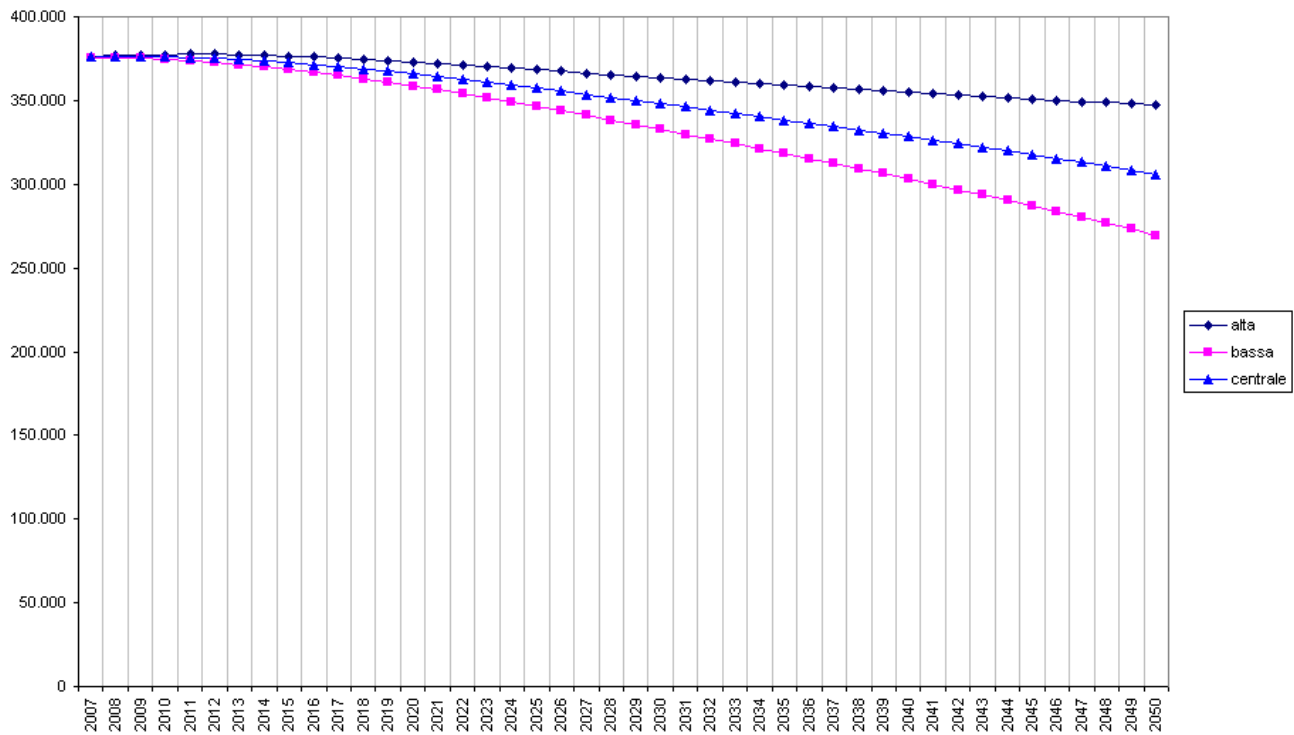
IPOTESI ALTA – Popolazione residente, principali risultati e parametri adottati

Fasce di età		2007	2010	2015	2020	2025	2030	2035	2040	2045	2050
0 - 14	maschi	25.793	25.797	24.773	23.013	21.559	21.343	22.009	22.878	23.341	23.234
	femmine	24.323	24.414	23.676	21.893	20.539	20.341	20.984	21.803	22.233	22.154
	totale	50.116	50.211	48.449	44.906	42.098	41.684	42.993	44.681	45.574	45.388
15 - 64	maschi	124.730	123.107	118.494	115.482	111.798	105.833	98.691	92.306	89.246	88.406
	femmine	124.804	122.980	117.932	114.544	110.467	104.168	97.114	91.035	88.053	87.052
	totale	249.534	246.087	236.426	230.026	222.265	210.001	195.805	183.341	177.299	175.458
65 e +	maschi	33.686	35.906	40.907	43.608	46.088	49.547	53.677	57.027	57.553	56.434
	femmine	42.898	45.282	50.832	54.560	58.009	62.307	66.683	69.997	70.650	69.817
	totale	76.584	81.188	91.739	98.168	104.097	111.854	120.360	127.024	128.203	126.251
Totale	maschi	184.209	184.810	184.174	182.103	179.445	176.723	174.377	172.211	170.140	168.074
	femmine	192.025	192.676	192.440	190.997	189.015	186.816	184.781	182.835	180.936	179.023
	totale	376.234	377.486	376.614	373.100	368.460	363.539	359.158	355.046	351.076	347.097
Nati	3.302	3.072	2.745	2.631	2.698	2.846	2.975	3.006	2.926	2.869	
Morti	3.394	3.716	4.045	4.367	4.575	4.656	4.731	4.671	4.619	4.515	
Indice di vecchiaia	152,8	161,7	189,4	218,6	247,3	268,3	280,0	284,3	281,3	278,2	
Indice di dipendenza	50,8	53,4	59,3	62,2	65,8	73,1	83,4	93,7	98,0	97,8	
Età media	43,5	44,3	45,7	47,0	48,1	48,9	49,5	49,9	50,3	50,6	
<i>Iscritti dall'estero</i>	<i>884</i>	<i>884</i>	<i>884</i>	<i>884</i>	<i>884</i>	<i>884</i>	<i>884</i>	<i>884</i>	<i>884</i>	<i>884</i>	
<i>SDV maschi</i>	<i>78,6</i>	<i>79,09</i>	<i>79,8</i>	<i>80,41</i>	<i>81,17</i>	<i>81,79</i>	<i>82,64</i>	<i>83,54</i>	<i>84,53</i>	<i>85,6</i>	
<i>SDV femmine</i>	<i>83,44</i>	<i>83,84</i>	<i>84,5</i>	<i>84,99</i>	<i>85,86</i>	<i>86,22</i>	<i>86,62</i>	<i>87,81</i>	<i>88,53</i>	<i>90,13</i>	
<i>TFT</i>	<i>1,31</i>	<i>1,34</i>	<i>1,39</i>	<i>1,45</i>	<i>1,50</i>	<i>1,56</i>	<i>1,61</i>	<i>1,66</i>	<i>1,72</i>	<i>1,78</i>	

Struttura per età della popolazione residente al 2007 e al 2050 - ASL 5 - IPOTESI CENTRALE



Popolazione residente - ASL 5 - tre ipotesi a confronto



ASL 6 – CIRIE'
Popolazione residente al 31.12 per classi di età quinquennali – IPOTESI CENTRALE

Classi di età		2007	2010	2015	2020	2025	2030	2035	2040	2045	2050
Da 0 a 4	maschi	4.341	4.090	3.457	3.128	3.053	3.100	3.157	3.104	2.940	2.753
	femmine	3.941	3.771	3.291	2.981	2.912	2.959	3.013	2.964	2.811	2.635
	totale	8.282	7.861	6.748	6.109	5.965	6.059	6.170	6.068	5.751	5.388
Da 5 a 9	maschi	4.409	4.343	4.125	3.492	3.166	3.091	3.137	3.194	3.141	2.977
	femmine	4.011	4.082	3.815	3.336	3.026	2.957	3.004	3.058	3.009	2.857
	totale	8.420	8.425	7.940	6.828	6.192	6.048	6.141	6.252	6.150	5.834
Da 10 a 14	maschi	4.160	4.351	4.367	4.149	3.517	3.196	3.122	3.168	3.225	3.172
	femmine	3.927	3.964	4.117	3.849	3.371	3.057	2.989	3.036	3.090	3.041
	totale	8.087	8.315	8.484	7.998	6.888	6.253	6.111	6.204	6.315	6.213
Da 15 a 19	maschi	4.126	4.202	4.388	4.405	4.187	3.555	3.225	3.153	3.202	3.262
	femmine	3.891	3.878	4.000	4.153	3.884	3.402	3.087	3.022	3.067	3.124
	totale	8.017	8.080	8.388	8.558	8.071	6.957	6.312	6.175	6.269	6.386
Da 20 a 24	maschi	4.167	4.087	4.207	4.394	4.416	4.196	3.569	3.241	3.169	3.218
	femmine	4.059	3.954	3.930	4.054	4.205	3.938	3.447	3.130	3.062	3.107
	totale	8.226	8.041	8.137	8.448	8.621	8.134	7.016	6.371	6.231	6.325
Da 25 a 29	maschi	4.906	4.447	4.146	4.266	4.454	4.480	4.261	3.626	3.302	3.224
	femmine	4.768	4.392	4.094	4.066	4.190	4.337	4.064	3.568	3.253	3.183
	totale	9.674	8.839	8.240	8.332	8.644	8.817	8.325	7.194	6.555	6.407
Da 30 a 34	maschi	6.695	5.458	4.513	4.215	4.335	4.524	4.550	4.328	3.693	3.389
	femmine	6.469	5.389	4.496	4.199	4.168	4.286	4.430	4.155	3.657	3.342
	totale	13.164	10.847	9.009	8.414	8.503	8.810	8.980	8.483	7.350	6.731
Da 35 a 39	maschi	7.519	7.271	5.507	4.565	4.270	4.388	4.579	4.605	4.384	3.753
	femmine	7.554	7.047	5.458	4.567	4.264	4.225	4.341	4.485	4.209	3.711
	totale	15.073	14.318	10.965	9.132	8.534	8.613	8.920	9.090	8.593	7.464
Da 40 a 44	maschi	7.693	7.707	7.284	5.527	4.585	4.291	4.407	4.597	4.623	4.402
	femmine	7.534	7.680	7.056	5.479	4.590	4.287	4.245	4.362	4.505	4.229
	totale	15.227	15.387	14.340	11.006	9.175	8.578	8.652	8.959	9.128	8.631
Da 45 a 49	maschi	6.702	7.234	7.674	7.258	5.522	4.591	4.303	4.422	4.618	4.645
	femmine	6.842	7.367	7.675	7.054	5.483	4.596	4.293	4.254	4.369	4.509
	totale	13.544	14.601	15.349	14.312	11.005	9.187	8.596	8.676	8.987	9.154
Da 50 a 54	maschi	6.373	6.507	7.139	7.580	7.181	5.474	4.562	4.282	4.402	4.601
	femmine	6.434	6.597	7.325	7.634	7.023	5.464	4.589	4.293	4.255	4.370
	totale	12.807	13.104	14.464	15.214	14.204	10.938	9.151	8.575	8.657	8.971
Da 55 a 59	maschi	6.348	6.118	6.373	6.999	7.440	7.062	5.394	4.506	4.240	4.359
	femmine	6.441	6.278	6.552	7.274	7.581	6.974	5.433	4.565	4.272	4.238
	totale	12.789	12.396	12.925	14.273	15.021	14.036	10.827	9.071	8.512	8.597
Da 60 a 64	maschi	5.686	6.367	5.889	6.151	6.775	7.216	6.870	5.266	4.415	4.168
	femmine	5.692	6.474	6.182	6.454	7.169	7.477	6.879	5.364	4.514	4.230
	totale	11.378	12.841	12.071	12.605	13.944	14.693	13.749	10.630	8.929	8.398
Da 65 a 69	maschi	5.380	4.978	5.990	5.565	5.829	6.445	6.885	6.579	5.064	4.262
	femmine	5.500	5.028	6.234	5.969	6.244	6.955	7.266	6.703	5.241	4.422
	totale	10.880	10.006	12.224	11.534	12.073	13.400	14.151	13.282	10.305	8.684
Da 70 a 74	maschi	4.230	4.712	4.454	5.391	5.041	5.311	5.911	6.344	6.096	4.718
	femmine	4.713	5.158	4.749	5.902	5.674	5.954	6.651	6.971	6.454	5.062
	totale	8.943	9.870	9.203	11.293	10.715	11.265	12.562	13.315	12.550	9.780
Da 75 a 79	maschi	3.040	3.359	3.917	3.720	4.541	4.285	4.546	5.105	5.508	5.336
	femmine	4.154	4.174	4.670	4.314	5.385	5.208	5.489	6.160	6.491	6.035
	totale	7.194	7.533	8.587	8.034	9.926	9.493	10.035	11.265	11.999	11.371
Da 80 a 84	maschi	1.833	2.142	2.610	3.065	2.927	3.598	3.423	3.657	4.139	4.485
	femmine	3.106	3.340	3.455	3.908	3.648	4.591	4.491	4.773	5.411	5.757
	totale	4.939	5.482	6.065	6.973	6.575	8.189	7.914	8.430	9.550	10.242
Da 85 a 89	maschi	708	957	1.282	1.591	1.936	1.869	2.376	2.340	2.574	3.012
	femmine	1.601	1.967	2.272	2.395	2.801	2.654	3.440	3.464	3.781	4.405
	totale	2.309	2.924	3.554	3.986	4.737	4.523	5.816	5.804	6.355	7.417
Da 90 a 94	maschi	217	174	326	461	608	780	798	1.073	1.115	1.293
	femmine	664	506	789	973	1.098	1.374	1.386	1.913	2.060	2.386
	totale	881	680	1.115	1.434	1.706	2.154	2.184	2.986	3.175	3.679
95 e più	maschi	80	130	151	235	327	430	538	579	695	732
	femmine	289	397	369	486	634	775	980	1.097	1.421	1.663
	totale	369	527	520	721	961	1.205	1.518	1.676	2.116	2.395
Totale	maschi	88.613	88.634	87.799	86.157	84.110	81.882	79.613	77.169	74.545	71.761
	femmine	91.590	91.443	90.529	89.047	87.350	85.470	83.517	81.337	78.932	76.306
	totale	180.203	180.077	178.328	175.204	171.460	167.352	163.130	158.506	153.477	148.067

Indicatori demografici – IPOTESI CENTRALE – principali risultati e parametri adottati

	2007	2010	2015	2020	2025	2030	2035	2040	2045	2050
Nati	1.623	1.472	1.273	1.195	1.189	1.220	1.232	1.190	1.115	1.051
Morti	1.712	1.869	2.010	2.150	2.239	2.296	2.371	2.407	2.417	2.411
Tasso migratorio netto	1,4	1,4	1,5	1,5	1,5	1,6	1,6	1,6	1,7	1,7
Tasso di natalità	9,0	8,2	7,1	6,8	6,9	7,3	7,5	7,5	7,2	7,1
Tasso di mortalità	9,5	10,4	11,3	12,2	13,0	13,7	14,5	15,1	15,7	16,2
Indice di vecchiaia	143,3	150,5	178,1	210,1	245,2	273,6	294,1	306,4	307,7	307,2
Indice di dipendenza	50,3	52,0	56,6	58,9	62,2	69,4	80,2	90,5	93,8	92,1
Indice di struttura	121,4	136,3	154,6	157,2	149,5	139,0	128,9	123,0	126,3	131,3
Indice di ricambio	141,9	158,9	143,9	147,3	172,8	211,2	217,8	172,1	142,4	131,5
Età media	43,0	43,9	45,3	46,6	47,8	48,7	49,5	50,0	50,5	50,8
Età mediana	43,0	44,0	47,0	49,0	51,0	53,0	53,0	53,0	53,0	53,0
Età media maschile	41,7	42,6	44,1	45,5	46,7	47,5	48,2	48,6	49,0	49,2
Età mediana maschile	42,0	43,0	46,0	48,0	50,0	51,0	51,0	51,0	51,0	51,0
Età media femminile	44,3	45,0	46,3	47,7	48,9	49,9	50,7	51,4	51,9	52,4
Età mediana femminile	44,0	46,0	48,0	50,0	52,0	54,0	55,0	55,0	55,0	55,0
Rapporto di mascolinità	96,7	96,9	97,0	96,8	96,3	95,8	95,3	94,9	94,4	94,0
<i>Iscritti dall'estero</i>	261	261	261	261	261	261	261	261	261	261
<i>SDV maschi</i>	77,83	78,15	78,77	79,25	79,99	80,17	80,68	81,12	81,9	82,58
<i>SDV femmine</i>	82,85	82,97	83,86	84,19	84,43	84,4	84,93	85,26	85,69	86,35
<i>TFT</i>	1,34	1,35	1,37	1,39	1,41	1,44	1,46	1,49	1,51	1,54

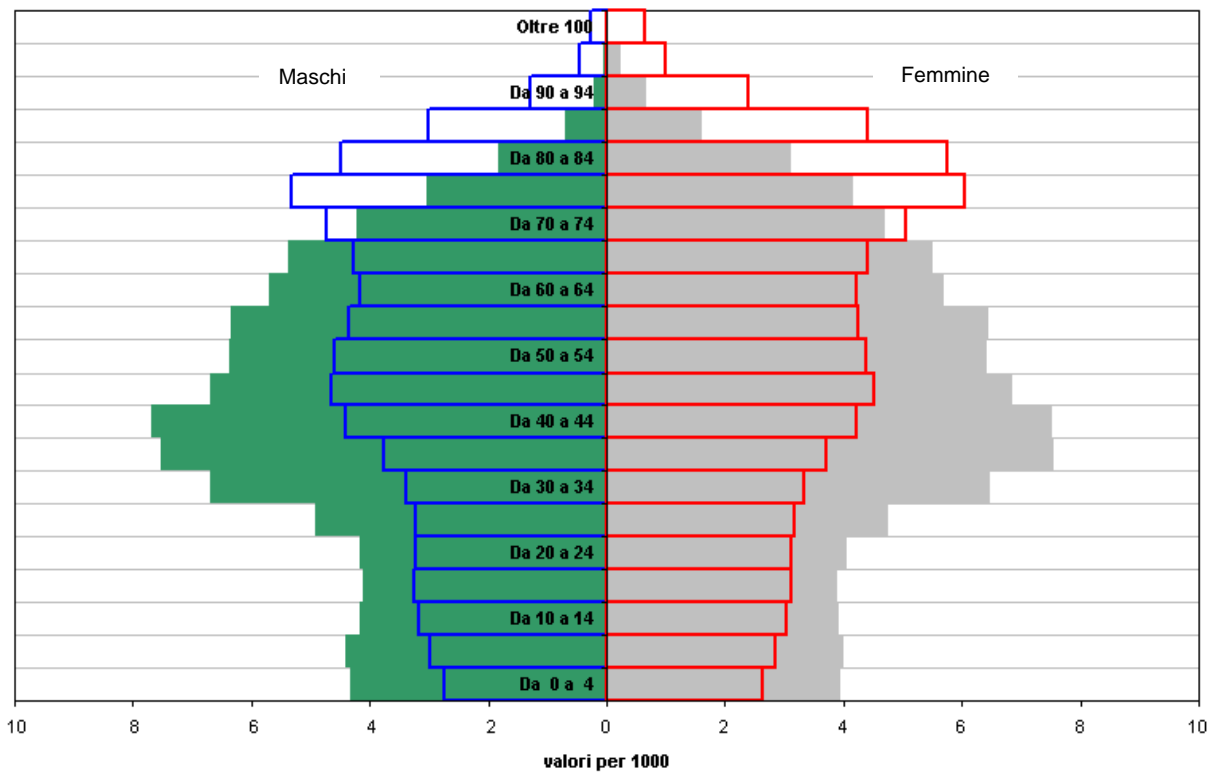
IPOTESI BASSA – Popolazione residente, principali risultati e parametri adottati

Fasce di età		2007	2010	2015	2020	2025	2030	2035	2040	2045	2050
0 - 14	maschi	12.898	12.711	11.700	10.277	8.981	8.404	8.200	7.992	7.554	6.896
	femmine	11.864	11.731	10.956	9.665	8.559	8.013	7.823	7.629	7.217	6.596
	totale	24.762	24.442	22.656	19.942	17.540	16.417	16.023	15.621	14.771	13.492
15 - 64	maschi	60.175	59.229	56.726	54.718	52.226	48.453	43.972	39.830	37.362	35.786
	femmine	59.628	58.823	56.212	54.036	51.278	47.251	42.560	38.419	35.819	34.135
	totale	119.803	118.052	112.938	108.754	103.504	95.704	86.532	78.249	73.181	69.921
65 e +	maschi	15.493	16.453	18.644	19.791	20.738	21.950	23.338	24.094	23.140	21.307
	femmine	20.029	20.564	22.451	23.706	25.021	26.754	28.580	29.505	28.753	26.977
	totale	35.522	37.017	41.095	43.497	45.759	48.704	51.918	53.599	51.893	48.284
Totale	maschi	88.566	88.393	87.070	84.786	81.945	78.807	75.510	71.916	68.056	63.989
	femmine	91.521	91.118	89.619	87.407	84.858	82.018	78.963	75.553	71.789	67.708
	totale	180.087	179.511	176.689	172.193	166.803	160.825	154.473	147.469	139.845	131.697
Nati	1.615	1.434	1.197	1.092	1.060	1.057	1.033	950	845	756	
Morti	1.718	1.888	2.069	2.237	2.359	2.414	2.517	2.557	2.574	2.566	
Indice di vecchiaia	143,5	151,4	181,4	218,1	260,9	296,7	324,0	343,1	351,3	357,9	
Indice di dipendenza	50,3	52,1	56,4	58,3	61,2	68,0	78,5	88,5	91,1	88,4	
Età media	43,0	43,9	45,4	46,8	48,1	49,1	50,0	50,6	51,2	51,6	
<i>Iscritti dall'estero</i>	157	157	157	157	157	157	157	157	157	157	
<i>SDV maschi</i>	77,8	78,01	78,4	78,47	78,81	78,92	79,2	79,3	79,62	80,01	
<i>SDV femmine</i>	82,8	82,91	83,44	83,47	83,55	83,43	83,39	83,59	83,56	83,89	
<i>TFT</i>	1,33	1,33	1,32	1,32	1,31	1,31	1,31	1,30	1,31	1,30	

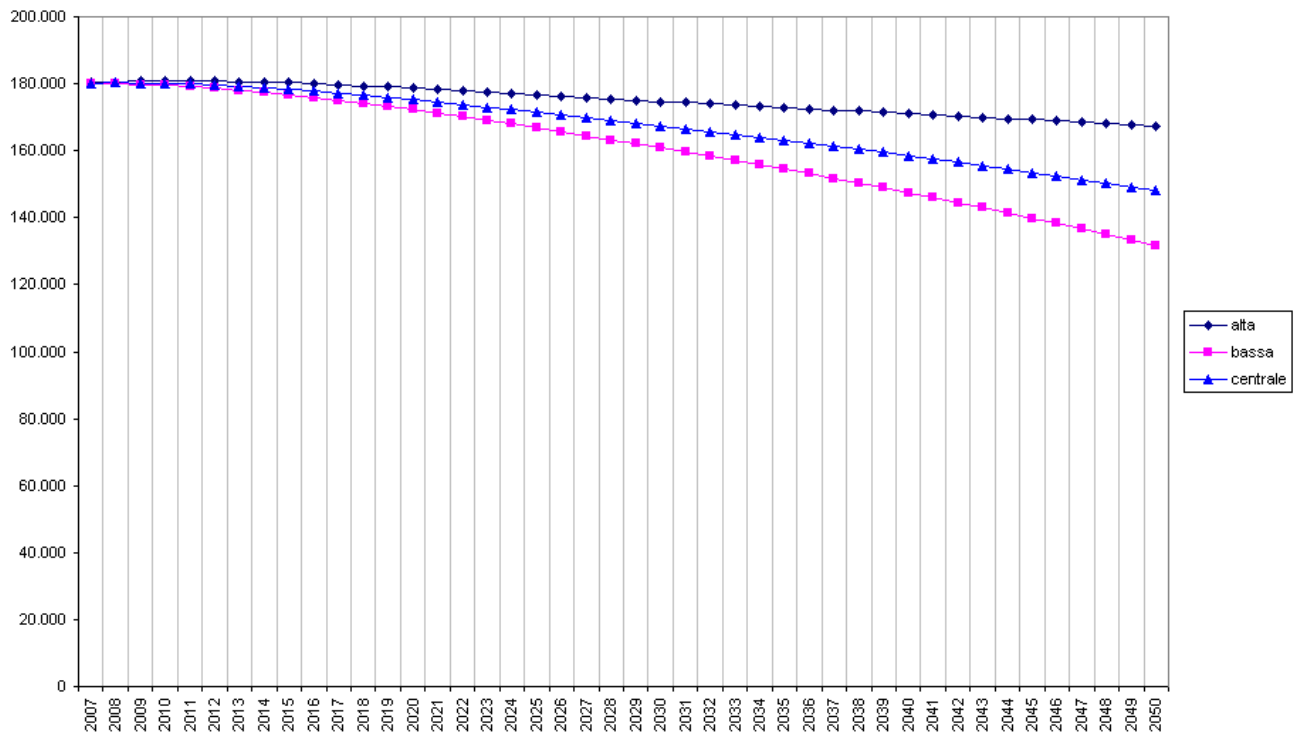
IPOTESI ALTA – Popolazione residente, principali risultati e parametri adottati

Fasce di età		2007	2010	2015	2020	2025	2030	2035	2040	2045	2050
0 - 14	maschi	12.929	12.883	12.255	11.327	10.557	10.445	10.725	11.066	11.231	11.155
	femmine	11.896	11.911	11.513	10.712	10.109	9.997	10.262	10.587	10.748	10.685
	totale	24.825	24.794	23.768	22.039	20.666	20.442	20.987	21.653	21.979	21.840
15 - 64	maschi	60.267	59.613	57.605	56.144	54.305	51.359	47.792	44.627	43.208	42.772
	femmine	59.746	59.312	57.347	55.838	53.853	50.765	47.126	44.047	42.575	42.024
	totale	120.013	118.925	114.952	111.982	108.158	102.124	94.918	88.674	85.783	84.796
65 e +	maschi	15.490	16.484	18.871	20.364	21.816	23.684	25.898	27.676	27.873	27.292
	femmine	20.032	20.612	22.689	24.294	26.076	28.427	31.068	33.070	33.622	33.513
	totale	35.522	37.096	41.560	44.658	47.892	52.111	56.966	60.746	61.495	60.805
Totale	maschi	88.686	88.980	88.731	87.835	86.678	85.488	84.415	83.369	82.312	81.219
	femmine	91.674	91.835	91.549	90.844	90.038	89.189	88.456	87.704	86.945	86.222
	totale	180.360	180.815	180.280	178.679	176.716	174.677	172.871	171.073	169.257	167.441
Nati	1.634	1.513	1.353	1.301	1.328	1.388	1.439	1.447	1.411	1.387	
Morti	1.706	1.844	1.965	2.066	2.138	2.159	2.221	2.191	2.179	2.132	
Indice di vecchiaia	143,1	149,6	174,9	202,6	231,7	254,9	271,4	280,5	279,8	278,4	
Indice di dipendenza	50,3	52,0	56,8	59,6	63,4	71,0	82,1	92,9	97,3	97,5	
Età media	43,0	43,8	45,1	46,4	47,5	48,4	49,1	49,7	50,1	50,6	
<i>Iscritti dall'estero</i>	399	399	399	399	399	399	399	399	399	399	
<i>SDV maschi</i>	77,86	78,29	79,07	79,91	80,79	81,62	82,17	83,31	84,23	85,29	
<i>SDV femmine</i>	82,88	83,16	83,89	84,83	85,26	85,74	86	87,04	88,05	89,52	
<i>TFT</i>	1,34	1,37	1,42	1,46	1,51	1,56	1,61	1,67	1,72	1,78	

Struttura per età della popolazione residente al 2007 e al 2050 - ASL 6 - IPOTESI CENTRALE



Popolazione residente - ASL 6 - tre ipotesi a confronto



ASL 7 - CHIVASSO
Popolazione residente al 31.12 per classi di età quinquennali – IPOTESI CENTRALE

Classi di età		2007	2010	2015	2020	2025	2030	2035	2040	2045	2050
Da 0 a 4	maschi	4.508	4.213	3.655	3.298	3.222	3.310	3.378	3.322	3.163	2.972
	femmine	4.232	4.049	3.496	3.153	3.082	3.168	3.235	3.188	3.032	2.853
	totale	8.740	8.262	7.151	6.451	6.304	6.478	6.613	6.510	6.195	5.825
Da 5 a 9	maschi	4.591	4.582	4.264	3.706	3.351	3.277	3.364	3.432	3.375	3.214
	femmine	4.292	4.219	4.104	3.551	3.208	3.137	3.222	3.290	3.243	3.087
	totale	8.883	8.801	8.368	7.257	6.559	6.414	6.586	6.722	6.618	6.301
Da 10 a 14	maschi	4.485	4.656	4.643	4.325	3.767	3.416	3.342	3.429	3.497	3.440
	femmine	4.218	4.388	4.259	4.144	3.591	3.248	3.177	3.262	3.330	3.283
	totale	8.703	9.044	8.902	8.469	7.358	6.664	6.519	6.691	6.827	6.723
Da 15 a 19	maschi	4.477	4.500	4.707	4.694	4.377	3.819	3.466	3.391	3.482	3.550
	femmine	4.044	4.211	4.444	4.315	4.200	3.650	3.309	3.239	3.324	3.392
	totale	8.521	8.711	9.151	9.009	8.577	7.469	6.775	6.630	6.806	6.942
Da 20 a 24	maschi	4.425	4.387	4.546	4.753	4.734	4.419	3.862	3.504	3.427	3.519
	femmine	4.455	4.155	4.292	4.525	4.396	4.282	3.735	3.394	3.324	3.408
	totale	8.880	8.542	8.838	9.278	9.130	8.701	7.597	6.898	6.751	6.927
Da 25 a 29	maschi	5.456	4.927	4.482	4.639	4.846	4.827	4.515	3.955	3.600	3.521
	femmine	5.331	4.821	4.290	4.428	4.660	4.530	4.407	3.859	3.523	3.442
	totale	10.787	9.748	8.772	9.067	9.506	9.357	8.922	7.814	7.123	6.963
Da 30 a 34	maschi	7.274	6.077	5.013	4.570	4.725	4.932	4.912	4.597	4.040	3.684
	femmine	6.997	6.067	4.957	4.423	4.560	4.788	4.653	4.523	3.972	3.636
	totale	14.271	12.144	9.970	8.993	9.285	9.720	9.565	9.120	8.012	7.320
Da 35 a 39	maschi	7.909	7.680	6.112	5.054	4.607	4.766	4.973	4.950	4.633	4.076
	femmine	7.907	7.442	6.157	5.049	4.516	4.643	4.870	4.734	4.596	4.045
	totale	15.816	15.122	12.269	10.103	9.123	9.409	9.843	9.684	9.229	8.121
Da 40 a 44	maschi	8.151	8.065	7.680	6.126	5.073	4.633	4.794	5.002	4.978	4.661
	femmine	8.337	8.128	7.473	6.190	5.086	4.555	4.679	4.906	4.768	4.628
	totale	16.488	16.193	15.153	12.316	10.159	9.188	9.473	9.908	9.746	9.289
Da 45 a 49	maschi	7.464	7.905	8.042	7.661	6.126	5.084	4.656	4.816	5.019	5.002
	femmine	7.437	8.151	8.121	7.472	6.198	5.101	4.574	4.700	4.925	4.788
	totale	14.901	16.056	16.163	15.133	12.324	10.185	9.230	9.516	9.944	9.790
Da 50 a 54	maschi	6.886	7.235	7.855	7.993	7.620	6.106	5.077	4.658	4.818	5.021
	femmine	7.089	7.269	8.103	8.079	7.440	6.177	5.089	4.567	4.692	4.917
	totale	13.975	14.504	15.958	16.072	15.060	12.283	10.166	9.225	9.510	9.938
Da 55 a 59	maschi	6.869	6.601	7.082	7.698	7.846	7.489	6.015	5.009	4.608	4.774
	femmine	6.940	6.644	7.174	8.002	7.983	7.360	6.117	5.048	4.534	4.661
	totale	13.809	13.245	14.256	15.700	15.829	14.849	12.132	10.057	9.142	9.435
Da 60 a 64	maschi	6.089	6.866	6.364	6.847	7.459	7.613	7.286	5.867	4.905	4.526
	femmine	6.194	7.098	6.537	7.061	7.874	7.858	7.251	6.033	4.984	4.480
	totale	12.283	13.964	12.901	13.908	15.333	15.471	14.537	11.900	9.889	9.006
Da 65 a 69	maschi	5.782	5.213	6.432	5.982	6.466	7.072	7.244	6.962	5.625	4.726
	femmine	6.162	5.566	6.863	6.338	6.854	7.657	7.654	7.077	5.897	4.885
	totale	11.944	10.779	13.295	12.320	13.320	14.729	14.898	14.039	11.522	9.611
Da 70 a 74	maschi	4.765	5.159	4.616	5.737	5.382	5.859	6.457	6.655	6.441	5.238
	femmine	5.500	5.886	5.299	6.546	6.058	6.565	7.352	7.366	6.823	5.698
	totale	10.265	11.045	9.915	12.283	11.440	12.424	13.809	14.021	13.264	10.936
Da 75 a 79	maschi	3.630	3.898	4.349	3.908	4.883	4.616	5.052	5.603	5.797	5.646
	femmine	4.648	4.863	5.359	4.840	6.003	5.584	6.071	6.829	6.862	6.387
	totale	8.278	8.761	9.708	8.748	10.886	10.200	11.123	12.432	12.659	12.033
Da 80 a 84	maschi	2.054	2.415	2.910	3.287	2.988	3.777	3.618	4.010	4.506	4.712
	femmine	3.336	3.723	4.083	4.533	4.119	5.156	4.835	5.293	6.010	6.082
	totale	5.390	6.138	6.993	7.820	7.107	8.933	8.453	9.303	10.516	10.794
Da 85 a 89	maschi	908	1.229	1.564	1.897	2.194	2.006	2.589	2.531	2.860	3.281
	femmine	1.779	2.217	2.681	2.982	3.376	3.102	3.970	3.800	4.220	4.898
	totale	2.687	3.446	4.245	4.879	5.570	5.108	6.559	6.331	7.080	8.179
Da 90 a 94	maschi	237	201	406	555	711	878	847	1.154	1.199	1.442
	femmine	802	630	1.029	1.303	1.517	1.798	1.720	2.309	2.312	2.669
	totale	1.039	831	1.435	1.858	2.228	2.676	2.567	3.463	3.511	4.111
95 e più	maschi	74	114	125	205	294	393	510	552	683	748
	femmine	320	431	411	576	763	943	1.170	1.251	1.586	1.756
	totale	394	545	536	781	1.057	1.336	1.680	1.803	2.269	2.504
Totale	maschi	96.034	95.923	94.847	92.935	90.671	88.292	85.957	83.399	80.656	77.753
	femmine	100.020	99.958	99.132	97.510	95.484	93.302	91.090	88.668	85.957	82.995
	totale	196.054	195.881	193.979	190.445	186.155	181.594	177.047	172.067	166.613	160.748

Indicatori demografici – IPOTESI CENTRALE – principali risultati e parametri adottati

	2007	2010	2015	2020	2025	2030	2035	2040	2045	2050
Nati	1.690	1.549	1.349	1.255	1.258	1.305	1.315	1.274	1.199	1.135
Morti	1.839	2.021	2.198	2.373	2.479	2.518	2.576	2.612	2.654	2.647
Tasso migratorio netto	1,6	1,6	1,6	1,7	1,7	1,7	1,8	1,8	1,9	2,0
Tasso di natalità	8,6	7,9	6,9	6,6	6,7	7,2	7,4	7,4	7,2	7,0
Tasso di mortalità	9,4	10,3	11,3	12,4	13,3	13,8	14,5	15,1	15,9	16,4
Indice di vecchiaia	151,9	159,1	188,9	219,5	255,2	283,3	299,7	308,1	309,7	308,6
Indice di dipendenza	51,1	52,8	57,2	59,3	62,8	70,3	80,2	89,6	93,4	92,0
Indice di struttura	122,6	136,3	151,9	157,4	150,6	138,8	130,1	126,1	127,2	130,8
Indice di ricambio	144,1	160,3	141,0	154,4	178,8	207,1	214,6	179,5	145,3	129,7
Età media	43,4	44,2	45,7	47,0	48,1	49,0	49,7	50,2	50,6	50,8
Età mediana	44,0	45,0	47,0	49,0	51,0	53,0	53,0	53,0	53,0	53,0
Età media maschile	42,1	43,0	44,4	45,7	46,7	47,6	48,2	48,6	48,9	49,1
Età mediana maschile	43,0	44,0	46,0	48,0	50,0	51,0	51,0	51,0	51,0	51,0
Età media femminile	44,6	45,4	46,9	48,2	49,4	50,3	51,1	51,6	52,1	52,4
Età mediana femminile	45,0	46,0	48,0	50,0	52,0	54,0	55,0	55,0	55,0	55,0
Rapporto di mascolinità	96,0	96,0	95,7	95,3	95,0	94,6	94,4	94,1	93,8	93,7
<i>Iscritti dall'estero</i>	319	319	319	319	319	319	319	319	319	319
<i>SDV maschi</i>	78,64	78,91	79,3	79,61	80,13	80,7	81,15	81,41	82,15	82,62
<i>SDV femmine</i>	83,44	83,83	84,12	84,56	85,16	85,51	85,92	86,26	86,32	86,69
<i>TFT</i>	1,29	1,30	1,33	1,36	1,38	1,41	1,44	1,47	1,50	1,53

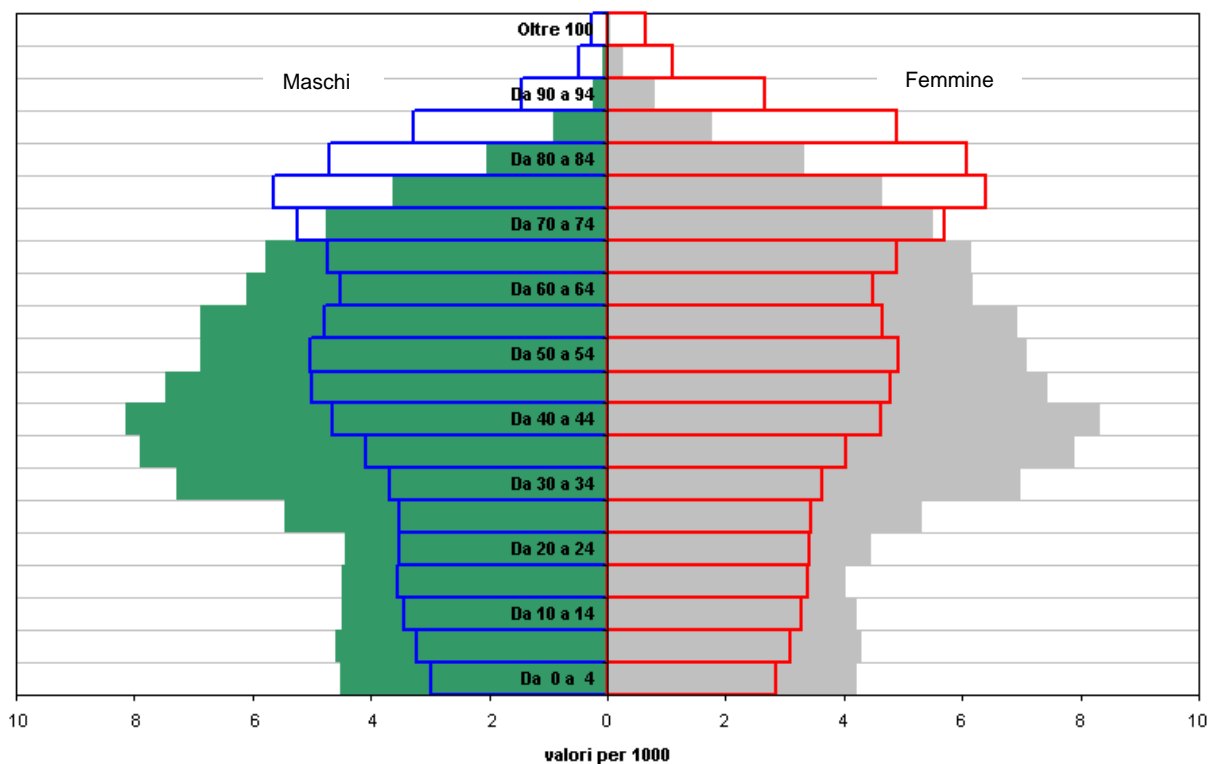
IPOTESI BASSA – Popolazione residente, principali risultati e parametri adottati

Fasce di età		2007	2010	2015	2020	2025	2030	2035	2040	2045	2050
0 - 14	maschi	13.567	13.344	12.240	10.728	9.459	8.876	8.695	8.501	8.034	7.349
	femmine	12.723	12.550	11.534	10.249	9.011	8.456	8.290	8.113	7.666	7.012
	totale	26.290	25.894	23.774	20.977	18.470	17.332	16.985	16.614	15.700	14.361
15 - 64	maschi	64.940	64.000	61.289	59.061	56.020	51.792	47.080	42.679	39.820	37.950
	femmine	64.665	63.722	60.946	58.572	55.519	51.033	46.200	41.903	38.924	37.032
	totale	129.605	127.722	122.235	117.633	111.539	102.825	93.280	84.582	78.744	74.982
65 e +	maschi	17.452	18.195	20.261	21.232	22.286	23.593	24.862	25.504	24.581	22.651
	femmine	22.538	23.262	25.516	26.678	27.951	29.698	31.226	31.846	31.026	28.994
	totale	39.990	41.457	45.777	47.910	50.237	53.291	56.088	57.350	55.607	51.645
Totale	maschi	95.959	95.539	93.790	91.021	87.765	84.261	80.637	76.684	72.435	67.950
	femmine	99.926	99.534	97.996	95.499	92.481	89.187	85.716	81.862	77.616	73.038
	totale	195.885	195.073	191.786	186.520	180.246	173.448	166.353	158.546	150.051	140.988
Nati	1.683	1.505	1.263	1.140	1.118	1.127	1.093	1.008	898	809	
Morti	1.845	2.051	2.260	2.469	2.593	2.649	2.743	2.775	2.816	2.808	
Indice di vecchiaia	152,1	160,1	192,6	228,4	272,0	307,5	330,2	345,2	354,2	359,6	
Indice di dipendenza	51,1	52,7	56,9	58,6	61,6	68,7	78,3	87,4	90,6	88,0	
Età media	43,4	44,3	45,8	47,2	48,4	49,4	50,2	50,8	51,2	51,6	
<i>Iscritti dall'estero</i>	162	162	162	162	162	162	162	162	162	162	
<i>SDV maschi</i>	78,64	78,79	78,97	79	79,32	79,54	79,52	79,7	79,86	79,89	
<i>SDV femmine</i>	83,35	83,64	83,73	84,1	84,12	84,58	84,32	84,23	84,17	84,19	
<i>TFT</i>	1,29	1,28	1,28	1,28	1,28	1,28	1,28	1,28	1,28	1,28	

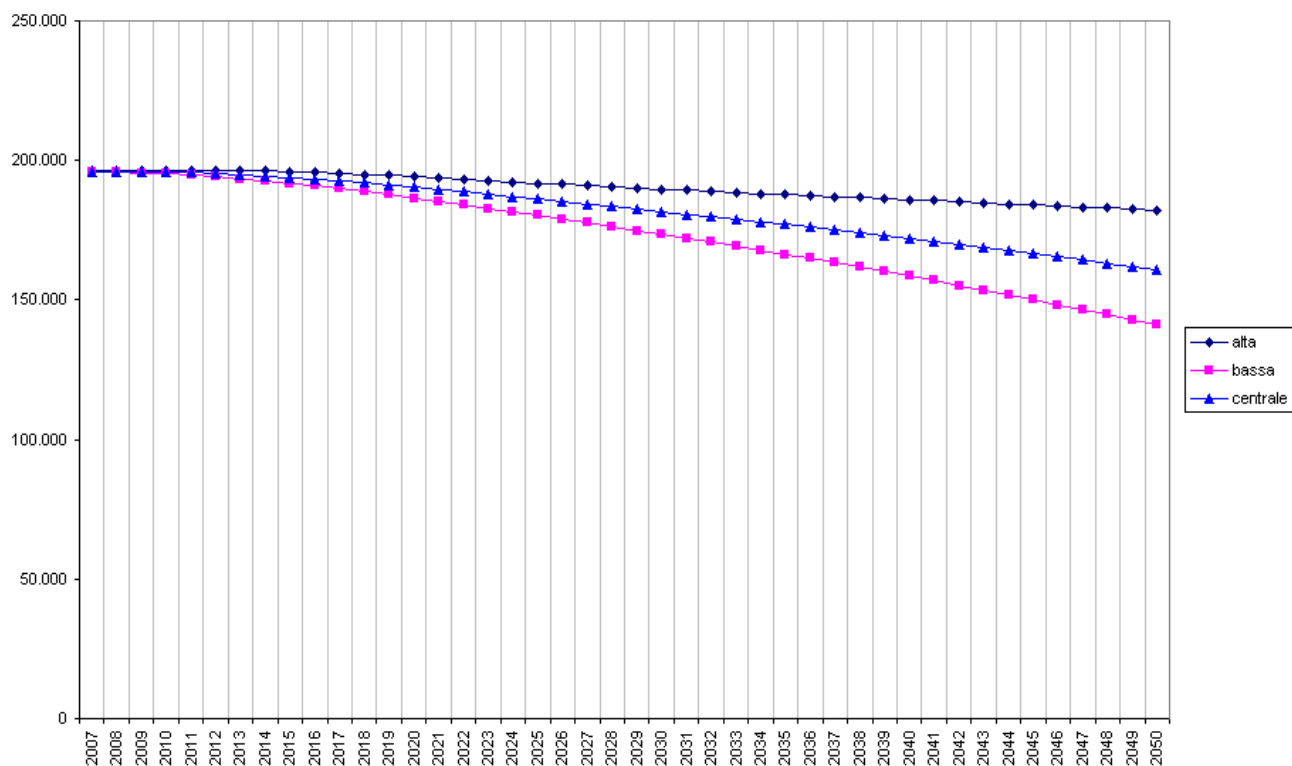
IPOTESI ALTA – Popolazione residente, principali risultati e parametri adottati

Fasce di età		2007	2010	2015	2020	2025	2030	2035	2040	2045	2050
0 - 14	maschi	13.603	13.552	12.875	11.922	11.235	11.184	11.564	11.999	12.198	12.154
	femmine	12.761	12.754	12.168	11.436	10.761	10.707	11.070	11.493	11.690	11.651
	totale	26.364	26.306	25.043	23.358	21.996	21.891	22.634	23.492	23.888	23.805
15 - 64	maschi	65.055	64.467	62.404	60.887	58.653	55.422	51.843	48.649	47.075	46.591
	femmine	64.799	64.259	62.183	60.547	58.359	54.922	51.256	48.200	46.498	45.955
	totale	129.854	128.726	124.587	121.434	117.012	110.344	103.099	96.849	93.573	92.546
65 e +	maschi	17.458	18.264	20.552	21.909	23.520	25.556	27.725	29.461	29.811	29.322
	femmine	22.550	23.350	25.871	27.461	29.324	31.838	34.318	36.131	36.780	36.490
	totale	40.008	41.614	46.423	49.370	52.844	57.394	62.043	65.592	66.591	65.812
Totale	maschi	96.116	96.283	95.831	94.718	93.408	92.162	91.132	90.109	89.084	88.067
	femmine	100.110	100.363	100.222	99.444	98.444	97.467	96.644	95.824	94.968	94.096
	totale	196.226	196.646	196.053	194.162	191.852	189.629	187.776	185.933	184.052	182.163
Nati	1.702	1.591	1.431	1.373	1.416	1.503	1.555	1.563	1.533	1.514	
Morti	1.829	2.003	2.131	2.286	2.358	2.364	2.404	2.378	2.388	2.346	
Indice di vecchiaia	151,8	158,2	185,4	211,4	240,2	262,2	274,1	279,2	278,8	276,5	
Indice di dipendenza	51,1	52,8	57,4	59,9	64,0	71,9	82,1	92,0	96,7	96,8	
Età media	43,4	44,2	45,5	46,7	47,8	48,6	49,2	49,7	50,1	50,4	
<i>Iscritti dall'estero</i>	468	468	468	468	468	468	468	468	468	468	
<i>SDV maschi</i>	78,7	79,03	79,68	80,21	81,04	82,06	82,69	83,62	84,7	85,48	
<i>SDV femmine</i>	83,47	83,7	84,53	85,09	85,69	86,61	87	88,18	88,61	89,66	
<i>TFT</i>	1,30	1,32	1,38	1,43	1,49	1,55	1,61	1,66	1,72	1,77	

Struttura per età della popolazione residente al 2007 e al 2050 - ASL 7 - IPOTESI CENTRALE



Popolazione residente - ASL 7 - tre ipotesi a confronto



ASL 8 -CHIERI
Popolazione residente al 31.12 per classi di età quinquennali – IPOTESI CENTRALE

Classi di età		2007	2010	2015	2020	2025	2030	2035	2040	2045	2050
Da 0 a 4	maschi	7.213	6.924	5.950	5.433	5.369	5.527	5.715	5.720	5.457	5.151
	femmine	6.928	6.591	5.688	5.189	5.120	5.271	5.450	5.448	5.194	4.895
	totale	14.141	13.515	11.638	10.622	10.489	10.798	11.165	11.168	10.651	10.046
Da 5 a 9	maschi	7.262	7.257	7.014	6.040	5.525	5.464	5.622	5.810	5.815	5.552
	femmine	6.810	6.967	6.698	5.795	5.297	5.232	5.383	5.562	5.560	5.306
	totale	14.072	14.224	13.712	11.835	10.822	10.696	11.005	11.372	11.375	10.858
Da 10 a 14	maschi	6.928	7.292	7.367	7.124	6.150	5.637	5.577	5.735	5.923	5.928
	femmine	6.272	6.791	7.091	6.822	5.919	5.427	5.362	5.513	5.692	5.690
	totale	13.200	14.083	14.458	13.946	12.069	11.064	10.939	11.248	11.615	11.618
Da 15 a 19	maschi	6.951	6.926	7.359	7.434	7.191	6.218	5.710	5.649	5.807	5.995
	femmine	6.689	6.462	6.918	7.218	6.949	6.046	5.558	5.493	5.644	5.823
	totale	13.640	13.388	14.277	14.652	14.140	12.264	11.268	11.142	11.451	11.818
Da 20 a 24	maschi	7.011	6.984	7.009	7.442	7.519	7.278	6.302	5.790	5.727	5.883
	femmine	6.713	6.630	6.626	7.083	7.383	7.114	6.219	5.737	5.673	5.826
	totale	13.724	13.614	13.635	14.525	14.902	14.392	12.521	11.527	11.400	11.709
Da 25 a 29	maschi	8.234	7.452	7.162	7.192	7.625	7.705	7.467	6.498	5.985	5.922
	femmine	8.034	7.350	6.940	6.941	7.399	7.697	7.426	6.536	6.058	6.001
	totale	16.268	14.802	14.102	14.133	15.024	15.402	14.893	13.034	12.043	11.923
Da 30 a 34	maschi	11.023	9.233	7.651	7.365	7.397	7.832	7.913	7.679	6.711	6.198
	femmine	10.833	9.090	7.582	7.173	7.173	7.627	7.920	7.654	6.760	6.298
	totale	21.856	18.323	15.233	14.538	14.570	15.459	15.833	15.333	13.471	12.496
Da 35 a 39	maschi	12.477	12.003	9.412	7.836	7.553	7.584	8.019	8.102	7.871	6.904
	femmine	12.406	11.892	9.298	7.790	7.381	7.377	7.830	8.123	7.850	6.954
	totale	24.883	23.895	18.710	15.626	14.934	14.961	15.849	16.225	15.721	13.858
Da 40 a 44	maschi	12.614	12.742	12.034	9.460	7.898	7.620	7.650	8.084	8.168	7.948
	femmine	12.275	12.563	11.978	9.397	7.899	7.493	7.490	7.942	8.235	7.963
	totale	24.889	25.305	24.012	18.857	15.797	15.113	15.140	16.026	16.403	15.911
Da 45 a 49	maschi	10.724	11.860	12.697	11.999	9.448	7.904	7.630	7.671	8.105	8.190
	femmine	11.086	11.850	12.569	11.992	9.430	7.942	7.540	7.538	7.996	8.289
	totale	21.810	23.710	25.266	23.991	18.878	15.846	15.170	15.209	16.101	16.479
Da 50 a 54	maschi	10.107	10.340	11.751	12.588	11.908	9.390	7.872	7.609	7.654	8.085
	femmine	10.246	10.632	11.776	12.491	11.929	9.398	7.926	7.535	7.537	8.000
	totale	20.353	20.972	23.527	25.079	23.837	18.788	15.798	15.144	15.191	16.085
Da 55 a 59	maschi	10.046	9.643	10.071	11.467	12.312	11.671	9.236	7.772	7.529	7.591
	femmine	10.606	10.060	10.535	11.666	12.378	11.832	9.333	7.883	7.503	7.507
	totale	20.652	19.703	20.606	23.133	24.690	23.503	18.569	15.655	15.032	15.098
Da 60 a 64	maschi	9.253	10.259	9.297	9.733	11.106	11.956	11.364	9.021	7.618	7.400
	femmine	9.870	10.977	9.920	10.391	11.511	12.212	11.681	9.225	7.804	7.435
	totale	19.123	21.236	19.217	20.124	22.617	24.168	23.045	18.246	15.422	14.835
Da 65 a 69	maschi	8.962	8.014	9.708	8.832	9.268	10.607	11.445	10.904	8.684	7.358
	femmine	9.330	8.643	10.647	9.642	10.113	11.214	11.915	11.416	9.035	7.661
	totale	18.292	16.657	20.355	18.474	19.381	21.821	23.360	22.320	17.719	15.019
Da 70 a 74	maschi	7.328	8.127	7.187	8.750	8.018	8.459	9.743	10.561	10.114	8.100
	femmine	7.853	8.813	8.175	10.093	9.176	9.655	10.737	11.447	10.992	8.728
	totale	15.181	16.940	15.362	18.843	17.194	18.114	20.480	22.008	21.106	16.828
Da 75 a 79	maschi	5.245	5.800	6.848	6.083	7.444	6.870	7.288	8.449	9.203	8.863
	femmine	6.768	7.028	8.039	7.477	9.257	8.458	8.935	9.972	10.663	10.275
	totale	12.013	12.828	14.887	13.560	16.701	15.328	16.223	18.421	19.866	19.138
Da 80 a 84	maschi	3.094	3.654	4.479	5.324	4.759	5.871	5.466	5.840	6.831	7.488
	femmine	4.996	5.363	5.942	6.849	6.408	7.984	7.354	7.827	8.796	9.466
	totale	8.090	9.017	10.421	12.173	11.167	13.855	12.820	13.667	15.627	16.954
Da 85 a 89	maschi	1.238	1.736	2.342	2.898	3.516	3.169	3.986	3.813	4.154	4.977
	femmine	2.513	3.196	3.728	4.208	4.996	4.740	6.031	5.713	6.232	7.176
	totale	3.751	4.932	6.070	7.106	8.512	7.909	10.017	9.526	10.386	12.153
Da 90 a 94	maschi	335	295	572	816	1.075	1.383	1.316	1.760	1.799	2.079
	femmine	1.103	809	1.313	1.629	1.953	2.469	2.484	3.354	3.395	3.934
	totale	1.438	1.104	1.885	2.445	3.028	3.852	3.800	5.114	5.194	6.013
95 e più	maschi	125	170	157	255	391	543	729	782	991	1.107
	femmine	492	735	696	936	1.181	1.446	1.806	1.954	2.425	2.642
	totale	617	905	853	1.191	1.572	1.989	2.535	2.736	3.416	3.749
Totale	maschi	146.170	146.711	146.067	144.071	141.472	138.688	136.050	133.249	130.146	126.719
	femmine	151.823	152.442	152.159	150.782	148.852	146.634	144.380	141.872	139.044	135.869
	totale	297.993	299.153	298.226	294.853	290.324	285.322	280.430	275.121	269.190	262.588

Indicatori demografici – IPOTESI CENTRALE – principali risultati e parametri adottati

	2007	2010	2015	2020	2025	2030	2035	2040	2045	2050
Nati	2.771	2.524	2.199	2.079	2.098	2.180	2.235	2.189	2.059	1.957
Morti	2.716	2.977	3.269	3.547	3.738	3.811	3.917	3.943	3.971	3.976
Tasso migratorio netto	2,2	2,2	2,2	2,2	2,3	2,3	2,4	2,4	2,4	2,5
Tasso di natalità	9,3	8,4	7,4	7,0	7,2	7,6	8,0	7,9	7,6	7,4
Tasso di mortalità	9,1	10,0	11,0	12,0	12,9	13,3	13,9	14,3	14,7	15,1
Indice di vecchiaia	143,4	149,2	175,4	202,7	232,3	254,5	269,5	277,6	277,4	276,3
Indice di dipendenza	51,1	53,5	58,1	59,7	61,8	67,9	77,4	86,5	89,3	87,3
Indice di struttura	118,2	132,0	148,3	151,3	143,8	134,4	124,7	119,4	121,9	126,9
Indice di ricambio	140,2	158,6	134,6	137,3	160,0	197,1	204,5	163,8	134,7	125,5
Età media	42,9	43,7	45,0	46,3	47,3	48,1	48,7	49,1	49,4	49,7
Età mediana	43,0	44,0	46,0	48,0	50,0	51,0	52,0	51,0	51,0	51,0
Età media maschile	41,7	42,5	43,9	45,1	46,1	46,8	47,3	47,7	47,9	48,1
Età mediana maschile	42,0	43,0	45,0	47,0	49,0	50,0	50,0	49,0	49,0	49,0
Età media femminile	44,1	44,8	46,2	47,4	48,5	49,4	50,0	50,4	50,8	51,1
Età mediana femminile	44,0	45,0	47,0	49,0	51,0	53,0	53,0	53,0	53,0	53,0
Rapporto di mascolinità	96,3	96,2	96,0	95,5	95,0	94,6	94,2	93,9	93,6	93,3
<i>Iscritti dall'estero</i>	661	661	661	661	661	661	661	661	661	661
<i>SDV maschi</i>	78,01	78,35	78,85	79,43	80,17	80,75	81,48	82	82,55	83,38
<i>SDV femmine</i>	83,47	83,71	83,98	84,53	85,03	85,63	86,15	86,79	87,48	88,15
<i>TFT</i>	1,37	1,38	1,39	1,41	1,43	1,45	1,47	1,49	1,51	1,53

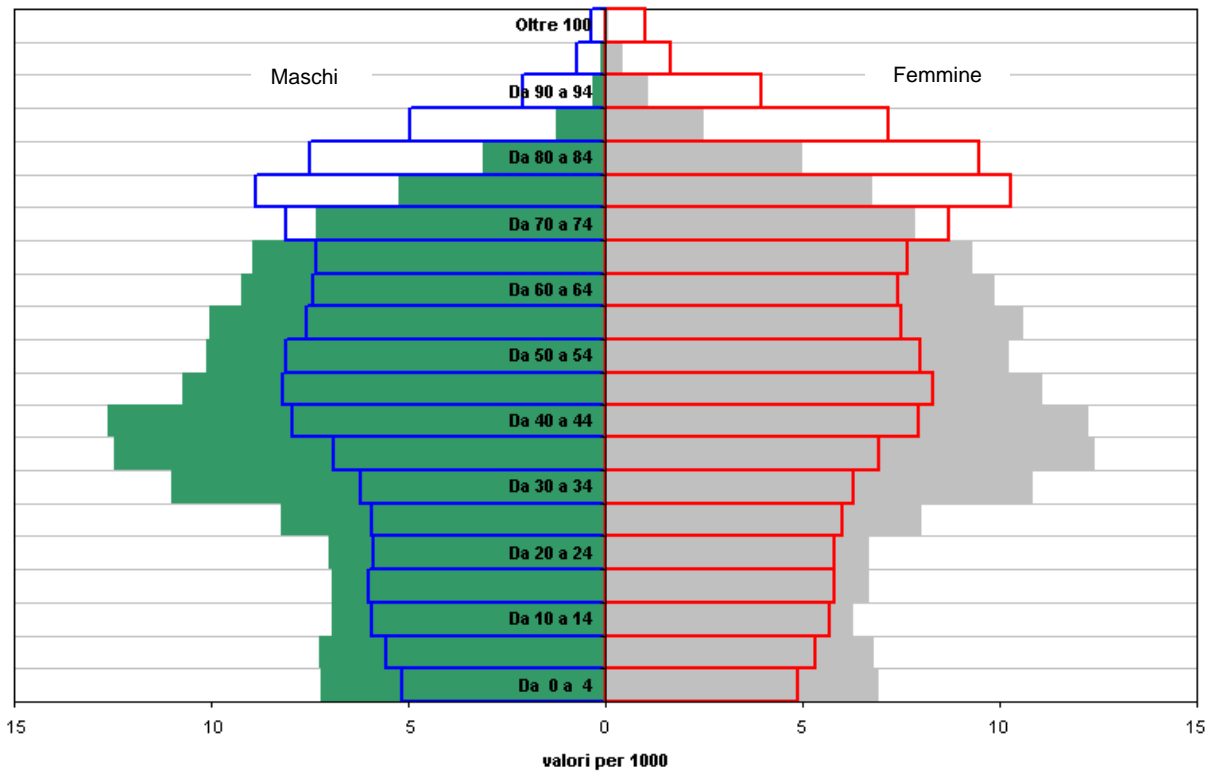
IPOTESI BASSA – Popolazione residente, principali risultati e parametri adottati

Fasce di età		2007	2010	2015	2020	2025	2030	2035	2040	2045	2050
0 - 14	maschi	21.363	21.272	19.740	17.502	15.424	14.544	14.345	14.153	13.509	12.416
	femmine	19.967	20.140	18.888	16.732	14.772	13.926	13.733	13.542	12.922	11.869
	totale	41.330	41.412	38.628	34.234	30.196	28.470	28.078	27.695	26.431	24.285
15 - 64	maschi	98.327	96.983	93.357	90.783	87.461	81.704	74.689	68.315	64.492	62.239
	femmine	98.617	96.932	92.793	89.982	86.351	80.587	73.626	67.193	63.364	61.151
	totale	196.944	193.915	186.150	180.765	173.812	162.291	148.315	135.508	127.856	123.390
65 e +	maschi	26.317	27.724	31.008	32.311	33.361	35.240	37.607	38.937	37.668	34.818
	femmine	33.037	34.486	38.197	40.123	41.899	44.162	46.715	48.223	47.065	44.192
	totale	59.354	62.210	69.205	72.434	75.260	79.402	84.322	87.160	84.733	79.010
Totale	maschi	146.007	145.979	144.105	140.596	136.246	131.488	126.641	121.405	115.669	109.473
	femmine	151.621	151.558	149.878	146.837	143.022	138.675	134.074	128.958	123.351	117.212
	totale	297.628	297.537	293.983	287.433	279.268	270.163	260.715	250.363	239.020	226.685
Nati	2.751	2.451	2.051	1.871	1.836	1.852	1.832	1.706	1.513	1.363	
Morti	2.729	3.020	3.359	3.678	3.902	3.997	4.141	4.158	4.205	4.212	
Indice di vecchiaia	143,6	150,2	179,2	211,6	249,2	278,9	300,3	314,7	320,6	325,3	
Indice di dipendenza	51,1	53,4	57,9	59,0	60,7	66,5	75,8	84,8	86,9	83,7	
Età media	42,9	43,8	45,2	46,6	47,7	48,6	49,3	49,8	50,2	50,6	
<i>Iscritti dall'estero</i>	330	330	330	330	330	330	330	330	330	330	
<i>SDV maschi</i>	77,96	78,12	78,54	78,87	79,14	79,65	79,79	80,26	80,32	80,75	
<i>SDV femmine</i>	83,43	83,56	83,81	83,96	84,29	84,53	84,74	85,09	85,3	85,64	
<i>TFT</i>	1,36	1,36	1,34	1,33	1,33	1,32	1,31	1,30	1,29	1,28	

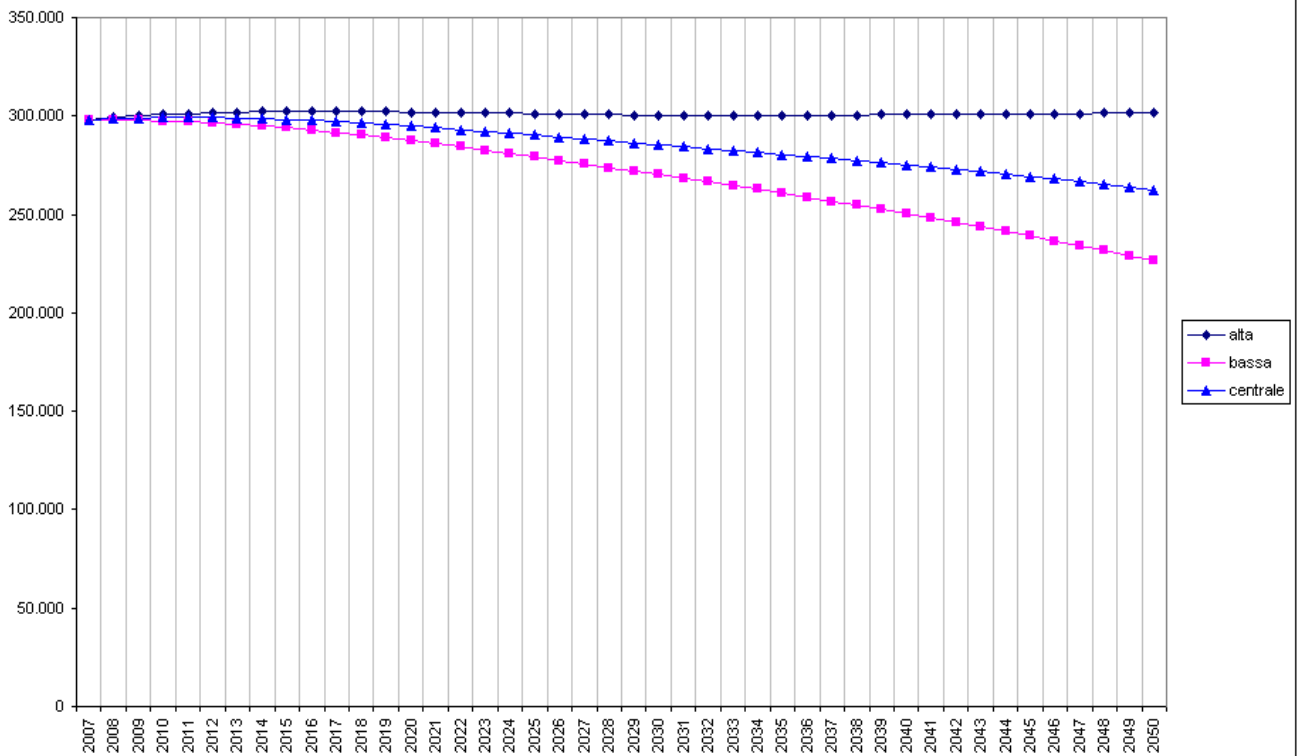
IPOTESI ALTA – Popolazione residente, principali risultati e parametri adottati

Fasce di età		2007	2010	2015	2020	2025	2030	2035	2040	2045	2050
0 - 14	maschi	21.437	21.669	20.920	19.710	18.719	18.826	19.667	20.653	21.261	21.372
	femmine	20.051	20.553	20.060	18.882	17.954	18.050	18.846	19.774	20.344	20.439
	totale	41.488	42.222	40.980	38.592	36.673	36.876	38.513	40.427	41.605	41.811
15 - 64	maschi	98.555	97.908	95.554	94.304	92.537	88.696	83.786	79.619	78.131	78.392
	femmine	98.896	98.072	95.460	94.276	92.466	88.840	84.196	80.183	78.875	79.251
	totale	197.451	195.980	191.014	188.580	185.003	177.536	167.982	159.802	157.006	157.643
65 e +	maschi	26.336	27.856	31.538	33.515	35.451	38.442	42.194	45.256	46.076	45.671
	femmine	33.060	34.632	38.764	41.364	44.064	47.561	51.709	55.199	56.421	56.426
	totale	59.396	62.488	70.302	74.879	79.515	86.003	93.903	100.455	102.497	102.097
Totale	maschi	146.328	147.433	148.012	147.529	146.707	145.964	145.647	145.528	145.468	145.435
	femmine	152.007	153.257	154.284	154.522	154.484	154.451	154.751	155.156	155.640	156.116
	totale	298.335	300.690	302.296	302.051	301.191	300.415	300.398	300.684	301.108	301.551
Nati	2.786	2.598	2.348	2.296	2.382	2.537	2.681	2.731	2.683	2.660	
Morti	2.707	2.944	3.179	3.408	3.563	3.590	3.654	3.619	3.588	3.528	
Indice di vecchiaia	143,2	148,0	171,6	194,0	216,8	233,2	243,8	248,5	246,4	244,2	
Indice di dipendenza	51,1	53,4	58,3	60,2	62,8	69,2	78,8	88,2	91,8	91,3	
Età media	42,9	43,6	44,9	46,0	46,9	47,6	48,1	48,5	48,8	49,1	
<i>Iscritti dall'estero</i>	980	980	980	980	980	980	980	980	980	980	
<i>SDV maschi</i>	77,96	78,51	79,34	80,12	80,94	82,04	82,97	83,94	85,02	86,23	
<i>SDV femmine</i>	83,5	83,82	84,44	85,11	85,78	86,57	87,64	88,52	89,51	90,74	
<i>TFT</i>	1,37	1,40	1,44	1,49	1,54	1,59	1,63	1,68	1,72	1,77	

Struttura per età della popolazione residente al 2007 e al 2050 - ASL 8 - IPOTESI CENTRALE



Popolazione residente - ASL 8 - tre ipotesi a confronto



ASL 9 - IVREA
Popolazione residente al 31.12 per classi di età quinquennali – IPOTESI CENTRALE

Classi di età		2007	2010	2015	2020	2025	2030	2035	2040	2045	2050
Da 0 a 4	maschi	4.098	3.843	3.334	3.073	3.030	3.080	3.130	3.108	2.998	2.878
	femmine	3.753	3.551	3.160	2.918	2.878	2.926	2.972	2.948	2.847	2.729
	totale	7.851	7.394	6.494	5.991	5.908	6.006	6.102	6.056	5.845	5.607
Da 5 a 9	maschi	4.059	4.140	3.918	3.409	3.151	3.110	3.160	3.210	3.188	3.078
	femmine	3.779	3.817	3.610	3.219	2.977	2.937	2.985	3.031	3.007	2.906
	totale	7.838	7.957	7.528	6.628	6.128	6.047	6.145	6.241	6.195	5.984
Da 10 a 14	maschi	3.803	3.988	4.205	3.983	3.474	3.216	3.175	3.225	3.275	3.253
	femmine	3.715	3.866	3.898	3.691	3.300	3.058	3.018	3.066	3.112	3.088
	totale	7.518	7.854	8.103	7.674	6.774	6.274	6.193	6.291	6.387	6.341
Da 15 a 19	maschi	4.058	3.953	4.070	4.287	4.065	3.563	3.310	3.269	3.317	3.367
	femmine	3.857	3.760	3.904	3.936	3.729	3.350	3.110	3.070	3.118	3.164
	totale	7.915	7.713	7.974	8.223	7.794	6.913	6.420	6.339	6.435	6.531
Da 20 a 24	maschi	4.104	4.103	4.042	4.161	4.376	4.153	3.652	3.403	3.365	3.404
	femmine	3.924	3.899	3.850	3.994	4.026	3.821	3.453	3.213	3.173	3.221
	totale	8.028	8.002	7.892	8.155	8.402	7.974	7.105	6.616	6.538	6.625
Da 25 a 29	maschi	4.938	4.496	4.247	4.190	4.312	4.528	4.303	3.803	3.554	3.522
	femmine	4.839	4.268	4.068	4.018	4.162	4.197	3.995	3.632	3.392	3.352
	totale	9.777	8.764	8.315	8.208	8.474	8.725	8.298	7.435	6.946	6.874
Da 30 a 34	maschi	6.475	5.502	4.625	4.377	4.324	4.448	4.664	4.440	3.941	3.691
	femmine	6.210	5.413	4.436	4.238	4.190	4.334	4.372	4.172	3.813	3.574
	totale	12.685	10.915	9.061	8.615	8.514	8.782	9.036	8.612	7.754	7.265
Da 35 a 39	maschi	7.388	7.001	5.573	4.697	4.454	4.399	4.525	4.737	4.514	4.012
	femmine	7.111	6.873	5.514	4.540	4.340	4.293	4.437	4.473	4.275	3.916
	totale	14.499	13.874	11.087	9.237	8.794	8.692	8.962	9.210	8.789	7.928
Da 40 a 44	maschi	7.660	7.549	7.038	5.620	4.750	4.517	4.461	4.585	4.797	4.574
	femmine	7.562	7.330	6.927	5.574	4.598	4.400	4.354	4.495	4.529	4.333
	totale	15.222	14.879	13.965	11.194	9.348	8.917	8.815	9.080	9.326	8.907
Da 45 a 49	maschi	7.049	7.512	7.508	7.011	5.610	4.756	4.525	4.478	4.607	4.823
	femmine	6.889	7.357	7.353	6.956	5.607	4.638	4.441	4.397	4.536	4.568
	totale	13.938	14.869	14.861	13.967	11.217	9.394	8.966	8.875	9.143	9.391
Da 50 a 54	maschi	6.513	6.712	7.429	7.427	6.945	5.569	4.727	4.501	4.460	4.591
	femmine	6.545	6.718	7.336	7.331	6.945	5.606	4.649	4.454	4.414	4.552
	totale	13.058	13.430	14.765	14.758	13.890	11.175	9.376	8.955	8.874	9.143
Da 55 a 59	maschi	6.661	6.318	6.535	7.247	7.261	6.807	5.477	4.661	4.454	4.422
	femmine	6.677	6.349	6.658	7.274	7.270	6.896	5.574	4.630	4.439	4.401
	totale	13.338	12.667	13.193	14.521	14.531	13.703	11.051	9.291	8.893	8.823
Da 60 a 64	maschi	6.005	6.615	6.063	6.290	6.996	7.029	6.612	5.339	4.563	4.384
	femmine	6.014	6.671	6.208	6.520	7.136	7.141	6.787	5.499	4.580	4.400
	totale	12.019	13.286	12.271	12.810	14.132	14.170	13.399	10.838	9.143	8.784
Da 65 a 69	maschi	5.876	5.169	6.078	5.607	5.860	6.562	6.637	6.283	5.109	4.398
	femmine	6.426	5.632	6.480	6.039	6.352	6.958	6.972	6.637	5.392	4.495
	totale	12.302	10.801	12.558	11.646	12.212	13.520	13.609	12.920	10.501	8.893
Da 70 a 74	maschi	4.859	5.271	4.537	5.380	5.007	5.279	5.960	6.075	5.797	4.751
	femmine	5.657	6.108	5.355	6.176	5.774	6.084	6.678	6.704	6.398	5.208
	totale	10.516	11.379	9.892	11.556	10.781	11.363	12.638	12.779	12.195	9.959
Da 75 a 79	maschi	3.904	3.886	4.367	3.786	4.529	4.256	4.525	5.149	5.288	5.084
	femmine	5.535	5.263	5.530	4.860	5.638	5.295	5.603	6.190	6.234	5.978
	totale	9.439	9.149	9.897	8.646	10.167	9.551	10.128	11.339	11.522	11.062
Da 80 a 84	maschi	2.441	2.784	2.919	3.317	2.911	3.525	3.352	3.610	4.154	4.313
	femmine	4.556	4.619	4.372	4.642	4.117	4.821	4.569	4.880	5.441	5.522
	totale	6.997	7.403	7.291	7.959	7.028	8.346	7.921	8.490	9.595	9.835
Da 85 a 89	maschi	1.133	1.431	1.775	1.874	2.178	1.937	2.401	2.337	2.571	3.021
	femmine	2.494	3.157	3.303	3.169	3.468	3.096	3.710	3.583	3.900	4.434
	totale	3.627	4.588	5.078	5.043	5.646	5.033	6.111	5.920	6.471	7.455
Da 90 a 94	maschi	349	347	565	736	805	967	884	1.143	1.153	1.309
	femmine	1.090	857	1.428	1.572	1.582	1.824	1.700	2.142	2.170	2.476
	totale	1.439	1.204	1.993	2.308	2.387	2.791	2.584	3.285	3.323	3.785
95 e più	maschi	127	221	314	469	622	712	792	752	808	806
	femmine	468	734	822	1.136	1.345	1.427	1.550	1.505	1.655	1.696
	totale	595	955	1.136	1.605	1.967	2.139	2.342	2.257	2.463	2.502
Totale	maschi	91.500	90.841	89.142	86.941	84.660	82.413	80.272	78.108	75.913	73.681
	femmine	97.101	96.242	94.212	91.803	89.434	87.102	84.929	82.721	80.425	78.013
	totale	188.601	187.083	183.354	178.744	174.094	169.515	165.201	160.829	156.338	151.694

Indicatori demografici – IPOTESI CENTRALE – principali risultati e parametri adottati

	2007	2010	2015	2020	2025	2030	2035	2040	2045	2050
Nati	2.771	2.524	2.199	2.079	2.098	2.180	2.235	2.189	2.059	1.957
Morti	2.716	2.977	3.269	3.547	3.738	3.811	3.917	3.943	3.971	3.976
Tasso migratorio netto	2,2	2,2	2,2	2,2	2,3	2,3	2,4	2,4	2,4	2,5
Tasso di natalità	9,3	8,4	7,4	7,0	7,2	7,6	8,0	7,9	7,6	7,4
Tasso di mortalità	9,1	10,0	11,0	12,0	12,9	13,3	13,9	14,3	14,7	15,1
Indice di vecchiaia	143,4	149,2	175,4	202,7	232,3	254,5	269,5	277,6	277,4	276,3
Indice di dipendenza	51,1	53,5	58,1	59,7	61,8	67,9	77,4	86,5	89,3	87,3
Indice di struttura	118,2	132,0	148,3	151,3	143,8	134,4	124,7	119,4	121,9	126,9
Indice di ricambio	140,2	158,6	134,6	137,3	160,0	197,1	204,5	163,8	134,7	125,5
Età media	42,9	43,7	45,0	46,3	47,3	48,1	48,7	49,1	49,4	49,7
Età mediana	43,0	44,0	46,0	48,0	50,0	51,0	52,0	51,0	51,0	51,0
Età media maschile	41,7	42,5	43,9	45,1	46,1	46,8	47,3	47,7	47,9	48,1
Età mediana maschile	42,0	43,0	45,0	47,0	49,0	50,0	50,0	49,0	49,0	49,0
Età media femminile	44,1	44,8	46,2	47,4	48,5	49,4	50,0	50,4	50,8	51,1
Età mediana femminile	44,0	45,0	47,0	49,0	51,0	53,0	53,0	53,0	53,0	53,0
Rapporto di mascolinità	96,3	96,2	96,0	95,5	95,0	94,6	94,2	93,9	93,6	93,3
<i>Iscritti dall'estero</i>	428	428	428	428	428	428	428	428	428	428
<i>SDV maschi</i>	77,14	77,44	78	78,64	79,51	80,25	80,82	81,63	82,12	82,69
<i>SDV femmine</i>	82,92	83,27	83,88	84,28	84,68	85,73	86,36	86,82	87,39	87,85
<i>TFT</i>	1,30	1,32	1,35	1,37	1,40	1,42	1,45	1,47	1,50	1,52

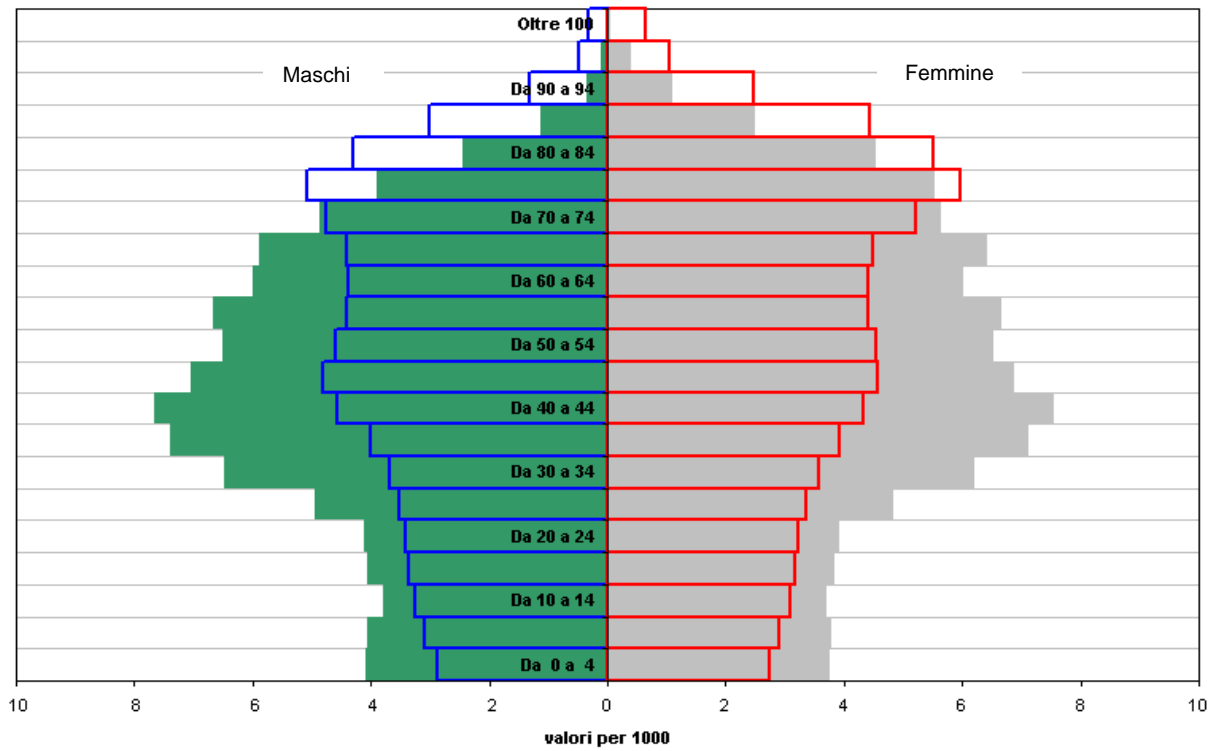
IPOTESI BASSA – Popolazione residente, principali risultati e parametri adottati

Fasce di età		2007	2010	2015	2020	2025	2030	2035	2040	2045	2050
0 - 14	maschi	11.935	11.845	11.092	9.803	8.698	8.190	7.991	7.780	7.399	6.852
	femmine	11.226	11.116	10.335	9.216	8.258	7.772	7.581	7.382	7.018	6.499
	totale	23.161	22.961	21.427	19.019	16.956	15.962	15.572	15.162	14.417	13.351
15 - 64	maschi	60.767	59.420	56.331	54.019	51.234	47.249	43.022	39.252	36.860	35.317
	femmine	59.542	58.284	55.436	53.081	50.178	46.234	42.052	38.245	35.802	34.342
	totale	120.309	117.704	111.767	107.100	101.412	93.483	85.074	77.497	72.662	69.659
65 e +	maschi	18.679	19.043	20.324	20.702	21.136	22.100	23.000	23.311	22.306	20.518
	femmine	26.217	26.314	27.050	27.084	27.401	28.231	29.064	29.378	28.316	26.240
	totale	44.896	45.357	47.374	47.786	48.537	50.331	52.064	52.689	50.622	46.758
Totale	maschi	91.381	90.308	87.747	84.524	81.068	77.539	74.013	70.343	66.565	62.687
	femmine	96.985	95.714	92.821	89.381	85.837	82.237	78.697	75.005	71.136	67.081
	totale	188.366	186.022	180.568	173.905	166.905	159.776	152.710	145.348	137.701	129.768
Nati	1.503	1.351	1.152	1.052	1.031	1.016	993	925	835	765	
Morti	2.290	2.433	2.574	2.640	2.656	2.643	2.646	2.629	2.602	2.574	
Indice di vecchiaia	193,8	197,5	221,1	251,3	286,3	315,3	334,3	347,5	351,1	350,2	
Indice di dipendenza	56,6	58,0	61,6	62,4	64,6	70,9	79,5	87,6	89,5	86,3	
Età media	45,3	46,0	47,1	48,2	49,1	49,8	50,4	50,8	51,1	51,3	
<i>Iscritti dall'estero</i>	211	211	211	211	211	211	211	211	211	211	
<i>SDV maschi</i>	77,08	77,26	77,58	77,98	78,44	78,9	79,12	79,45	79,52	79,81	
<i>SDV femmine</i>	82,9	83,12	83,5	83,64	83,88	84,5	84,6	85,12	85,47	85,34	
<i>TFT</i>	1,30	1,30	1,30	1,29	1,29	1,29	1,29	1,28	1,28	1,27	

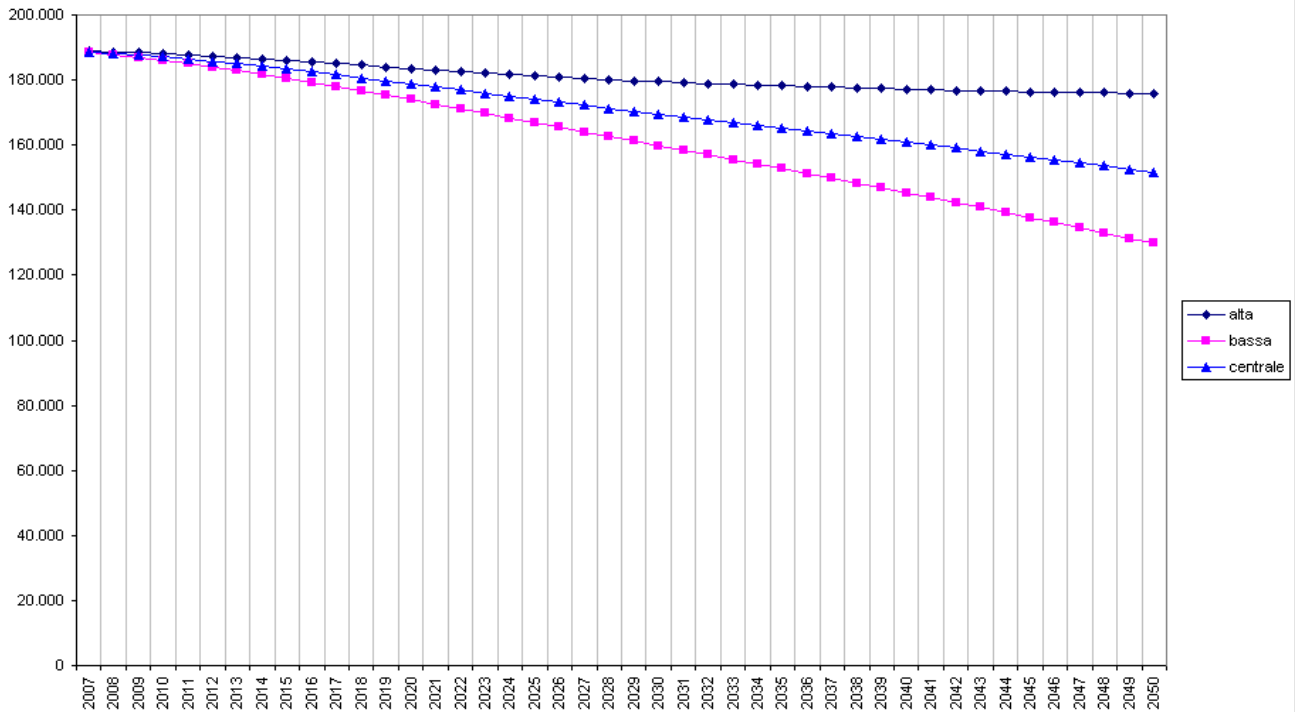
IPOTESI ALTA – Popolazione residente, principali risultati e parametri adottati

Fasce di età		2007	2010	2015	2020	2025	2030	2035	2040	2045	2050
0 - 14	maschi	11.986	12.101	11.833	11.146	10.660	10.714	11.089	11.509	11.795	11.928
	femmine	11.272	11.361	11.017	10.464	10.098	10.149	10.501	10.903	11.176	11.300
	totale	23.258	23.462	22.850	21.610	20.758	20.863	21.590	22.412	22.971	23.228
15 - 64	maschi	60.928	60.082	57.877	56.518	54.844	52.156	49.322	47.040	46.173	46.190
	femmine	59.714	58.983	57.078	55.695	53.861	51.176	48.362	45.972	44.966	44.955
	totale	120.642	119.065	114.955	112.213	108.705	103.332	97.684	93.012	91.139	91.145
65 e +	maschi	18.691	19.148	20.730	21.572	22.632	24.345	26.141	27.508	27.711	27.283
	femmine	26.237	26.438	27.536	28.133	29.183	30.873	32.720	34.231	34.589	34.181
	totale	44.928	45.586	48.266	49.705	51.815	55.218	58.861	61.739	62.300	61.464
Totale	maschi	91.605	91.331	90.440	89.236	88.136	87.215	86.552	86.057	85.679	85.401
	femmine	97.223	96.782	95.631	94.292	93.142	92.198	91.583	91.106	90.731	90.436
	totale	188.828	188.113	186.071	183.528	181.278	179.413	178.135	177.163	176.410	175.837
Nati	1.520	1.434	1.325	1.295	1.340	1.407	1.465	1.493	1.488	1.501	
Morti	2.273	2.367	2.432	2.445	2.408	2.360	2.331	2.306	2.267	2.226	
Indice di vecchiaia	193,2	194,3	211,2	230,0	249,6	264,7	272,6	275,5	271,2	264,6	
Indice di dipendenza	56,5	58,0	61,9	63,6	66,8	73,6	82,4	90,5	93,6	92,9	
Età media	45,3	45,8	46,8	47,6	48,4	48,9	49,3	49,6	49,8	49,9	
<i>Iscritti dall'estero</i>	638	638	638	638	638	638	638	638	638	638	
<i>SDV maschi</i>	77,13	77,63	78,38	79,25	80,27	81,46	82,45	83,59	84,75	86,01	
<i>SDV femmine</i>	82,98	83,38	83,97	84,8	85,57	86,65	87,81	88,7	89,69	90,74	
<i>TFT</i>	1,31	1,34	1,39	1,44	1,50	1,55	1,61	1,66	1,71	1,77	

Struttura per età della popolazione residente al 2007 e al 2050 - ASL 9 - IPOTESI CENTRALE



Popolazione residente - ASL 9 - tre ipotesi a confronto



ASL 10 - PINEROLO
Popolazione residente al 31.12 per classi di età quinquennali – IPOTESI CENTRALE

Classi di età		2007	2010	2015	2020	2025	2030	2035	2040	2045	2050
Da 0 a 4	maschi	2.830	2.564	2.263	2.115	2.126	2.206	2.247	2.211	2.102	2.020
	femmine	2.700	2.461	2.151	2.003	2.018	2.090	2.129	2.096	1.998	1.915
	totale	5.530	5.025	4.414	4.118	4.144	4.296	4.376	4.307	4.100	3.935
Da 5 a 9	maschi	2.895	2.917	2.598	2.300	2.152	2.163	2.243	2.284	2.248	2.139
	femmine	2.753	2.781	2.503	2.197	2.049	2.064	2.136	2.175	2.142	2.044
	totale	5.648	5.698	5.101	4.497	4.201	4.227	4.379	4.459	4.390	4.183
Da 10 a 14	maschi	2.796	2.955	2.969	2.650	2.353	2.207	2.218	2.298	2.339	2.303
	femmine	2.741	2.805	2.821	2.543	2.238	2.091	2.106	2.178	2.217	2.184
	totale	5.537	5.760	5.790	5.193	4.591	4.298	4.324	4.476	4.556	4.487
Da 15 a 19	maschi	2.898	2.825	3.001	3.015	2.696	2.405	2.261	2.271	2.352	2.393
	femmine	2.686	2.744	2.847	2.863	2.585	2.286	2.139	2.154	2.226	2.265
	totale	5.584	5.569	5.848	5.878	5.281	4.691	4.400	4.425	4.578	4.658
Da 20 a 24	maschi	2.956	2.880	2.872	3.048	3.062	2.744	2.463	2.317	2.328	2.409
	femmine	2.753	2.738	2.812	2.915	2.931	2.654	2.357	2.210	2.225	2.297
	totale	5.709	5.618	5.684	5.963	5.993	5.398	4.820	4.527	4.553	4.706
Da 25 a 29	maschi	3.448	3.185	2.946	2.934	3.111	3.127	2.807	2.537	2.394	2.404
	femmine	3.353	2.994	2.902	2.973	3.075	3.092	2.821	2.524	2.377	2.392
	totale	6.801	6.179	5.848	5.907	6.186	6.219	5.628	5.061	4.771	4.796
Da 30 a 34	maschi	4.614	3.818	3.248	3.013	2.998	3.175	3.189	2.880	2.617	2.474
	femmine	4.483	3.872	3.147	3.055	3.126	3.228	3.248	2.977	2.680	2.533
	totale	9.097	7.690	6.395	6.068	6.124	6.403	6.437	5.857	5.297	5.007
Da 35 a 39	maschi	5.155	5.000	3.878	3.309	3.076	3.063	3.237	3.258	2.958	2.699
	femmine	5.143	4.877	3.951	3.229	3.139	3.209	3.312	3.334	3.066	2.769
	totale	10.298	9.877	7.829	6.538	6.215	6.272	6.549	6.592	6.024	5.468
Da 40 a 44	maschi	5.466	5.399	5.027	3.909	3.345	3.114	3.105	3.275	3.306	3.009
	femmine	5.375	5.224	4.933	4.008	3.285	3.188	3.264	3.366	3.389	3.114
	totale	10.841	10.623	9.960	7.917	6.630	6.302	6.369	6.641	6.695	6.123
Da 45 a 49	maschi	4.834	5.218	5.382	5.017	3.914	3.355	3.129	3.123	3.289	3.321
	femmine	4.708	5.229	5.219	4.932	4.014	3.293	3.197	3.280	3.387	3.411
	totale	9.542	10.447	10.601	9.949	7.928	6.648	6.326	6.403	6.676	6.732
Da 50 a 54	maschi	4.631	4.699	5.175	5.340	4.981	3.894	3.343	3.128	3.122	3.289
	femmine	4.427	4.576	5.167	5.162	4.887	3.983	3.274	3.185	3.272	3.381
	totale	9.058	9.275	10.342	10.502	9.868	7.877	6.617	6.313	6.394	6.670
Da 55 a 59	maschi	4.538	4.383	4.589	5.062	5.230	4.886	3.832	3.296	3.088	3.089
	femmine	4.577	4.406	4.536	5.129	5.126	4.850	3.960	3.259	3.176	3.264
	totale	9.115	8.789	9.125	10.191	10.356	9.736	7.792	6.555	6.264	6.353
Da 60 a 64	maschi	4.137	4.533	4.208	4.421	4.892	5.066	4.747	3.737	3.222	3.033
	femmine	4.051	4.536	4.329	4.461	5.052	5.054	4.784	3.910	3.224	3.148
	totale	8.188	9.069	8.537	8.882	9.944	10.120	9.531	7.647	6.446	6.181
Da 65 a 69	maschi	4.187	3.707	4.229	3.948	4.169	4.637	4.818	4.540	3.595	3.121
	femmine	4.485	3.809	4.384	4.189	4.327	4.910	4.923	4.670	3.828	3.170
	totale	8.672	7.516	8.613	8.137	8.496	9.547	9.741	9.210	7.423	6.291
Da 70 a 74	maschi	3.530	3.806	3.345	3.834	3.600	3.821	4.274	4.455	4.220	3.358
	femmine	3.950	4.302	3.630	4.188	4.010	4.150	4.720	4.744	4.506	3.700
	totale	7.480	8.108	6.975	8.022	7.610	7.971	8.994	9.199	8.726	7.058
Da 75 a 79	maschi	2.721	2.834	3.120	2.762	3.202	3.034	3.252	3.676	3.860	3.698
	femmine	3.795	3.598	3.901	3.300	3.827	3.683	3.826	4.378	4.416	4.207
	totale	6.516	6.432	7.021	6.062	7.029	6.717	7.078	8.054	8.276	7.905
Da 80 a 84	maschi	1.788	1.978	2.134	2.375	2.126	2.493	2.389	2.590	2.956	3.137
	femmine	3.154	3.156	3.011	3.295	2.804	3.281	3.186	3.337	3.857	3.914
	totale	4.942	5.134	5.145	5.670	4.930	5.774	5.575	5.927	6.813	7.051
Da 85 a 89	maschi	770	957	1.182	1.312	1.505	1.366	1.654	1.639	1.828	2.142
	femmine	1.740	2.142	2.225	2.143	2.423	2.072	2.501	2.475	2.656	3.145
	totale	2.510	3.099	3.407	3.455	3.928	3.438	4.155	4.114	4.484	5.287
Da 90 a 94	maschi	236	187	294	386	463	570	552	718	763	914
	femmine	772	604	939	1.027	1.038	1.244	1.116	1.423	1.483	1.679
	totale	1.008	791	1.233	1.413	1.501	1.814	1.668	2.141	2.246	2.593
95 e più	maschi	105	168	191	251	312	371	430	432	481	489
	femmine	373	494	461	608	716	778	911	907	1.060	1.151
	totale	478	662	652	859	1.028	1.149	1.341	1.339	1.541	1.640
Totale	maschi	64.535	64.013	62.651	61.001	59.313	57.697	56.190	54.665	53.068	51.441
	femmine	68.019	67.348	65.869	64.220	62.670	61.200	59.910	58.582	57.185	55.683
	totale	132.554	131.361	128.520	125.221	121.983	118.897	116.100	113.247	110.253	107.124

Indicatori demografici – IPOTESI CENTRALE – principali risultati e *parametri adottati*

	2007	2010	2015	2020	2025	2030	2035	2040	2045	2050
Nati	1.030	950	845	816	836	867	873	845	798	775
Morti	1.606	1.691	1.753	1.776	1.760	1.737	1.731	1.704	1.693	1.685
Tasso migratorio netto	2,2	2,2	2,2	2,3	2,3	2,4	2,5	2,5	2,6	2,7
Tasso di natalità	7,8	7,2	6,6	6,5	6,8	7,3	7,5	7,4	7,2	7,2
Tasso di mortalità	12,1	12,9	13,6	14,1	14,4	14,6	14,9	15,0	15,3	15,7
Indice di vecchiaia	189,1	192,6	215,9	243,5	266,9	284,0	294,8	301,9	302,8	300,1
Indice di dipendenza	57,4	58,0	60,3	61,0	63,7	70,7	80,1	88,7	91,1	89,0
Indice di struttura	124,7	138,0	153,7	156,3	150,1	140,4	131,6	126,8	128,8	130,1
Indice di ricambio	146,6	162,8	146,0	151,1	188,3	215,7	216,6	172,8	140,8	132,7
Età media	45,1	45,7	46,7	47,7	48,5	49,1	49,6	50,0	50,3	50,5
Età mediana	45,0	46,0	48,0	50,0	51,0	53,0	53,0	53,0	52,0	52,0
Età media maschile	43,5	44,2	45,4	46,4	47,2	47,8	48,3	48,6	48,8	48,8
Età mediana maschile	44,0	45,0	47,0	49,0	50,0	51,0	51,0	51,0	50,0	50,0
Età media femminile	46,6	47,2	48,1	49,0	49,8	50,4	50,9	51,3	51,7	52,0
Età mediana femminile	47,0	47,0	49,0	51,0	53,0	54,0	54,0	54,0	54,0	54,0
Rapporto di mascolinità	94,9	95,0	95,1	95,0	94,6	94,3	93,8	93,3	92,8	92,4
<i>Iscritti dall'estero</i>	286	286	286	286	286	286	286	286	286	286
<i>SDV maschi</i>	77,46	77,64	78,47	79	79,7	80,5	81,18	82,3	83,85	84,6
<i>SDV femmine</i>	83,18	83,37	83,88	84,34	84,92	85,64	86,33	87,42	88,27	88,51
<i>TFT</i>	1,24	1,26	1,30	1,32	1,36	1,39	1,42	1,46	1,48	1,51

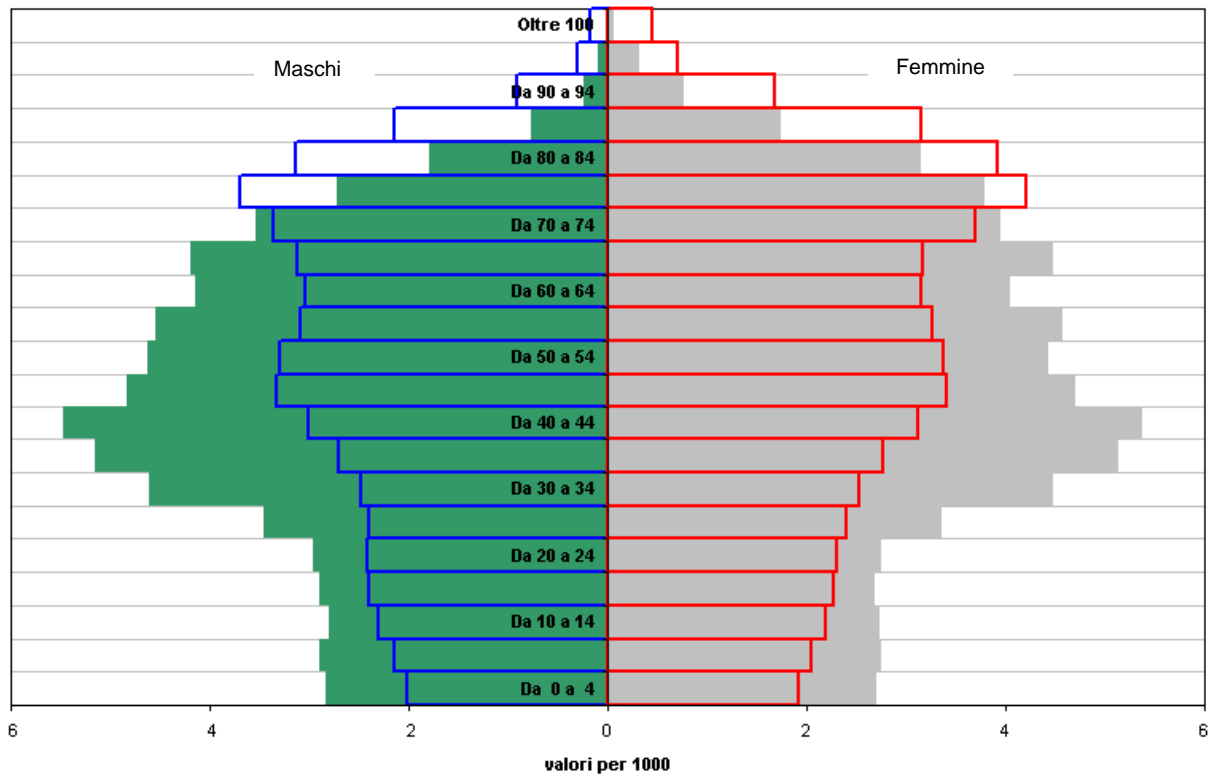
IPOTESI BASSA – Popolazione residente, principali risultati e *parametri adottati*

Fasce di età		2007	2010	2015	2020	2025	2030	2035	2040	2045	2050
0 - 14	maschi	8.503	8.350	7.582	6.600	5.939	5.674	5.601	5.460	5.145	4.721
	femmine	8.182	7.979	7.258	6.328	5.674	5.420	5.353	5.226	4.926	4.522
	totale	16.685	16.329	14.840	12.928	11.613	11.094	10.954	10.686	10.071	9.243
15 - 64	maschi	42.629	41.731	39.825	38.257	36.156	33.271	30.103	27.332	25.678	24.572
	femmine	41.490	40.920	39.211	37.727	35.815	32.955	29.954	27.270	25.557	24.589
	totale	84.119	82.651	79.036	75.984	71.971	66.226	60.057	54.602	51.235	49.161
65 e +	maschi	13.330	13.584	14.327	14.542	14.822	15.468	16.230	16.537	15.788	14.519
	femmine	18.261	18.059	18.380	18.412	18.606	19.323	20.096	20.475	19.885	18.504
	totale	31.591	31.643	32.707	32.954	33.428	34.791	36.326	37.012	35.673	33.023
Totale	maschi	64.462	63.665	61.734	59.399	56.917	54.413	51.934	49.329	46.611	43.812
	femmine	67.933	66.958	64.849	62.467	60.095	57.698	55.403	52.971	50.368	47.615
	totale	132.395	130.623	126.583	121.866	117.012	112.111	107.337	102.300	96.979	91.427
Nati	1.023	917	783	725	722	724	699	639	575	529	
Morti	1.611	1.717	1.804	1.836	1.840	1.826	1.817	1.808	1.800	1.787	
Indice di vecchiaia	189,3	193,8	220,4	254,9	287,8	313,6	331,6	346,4	354,2	357,3	
Indice di dipendenza	57,4	58,0	60,2	60,4	62,6	69,3	78,7	87,4	89,3	86,0	
Età media	45,1	45,8	46,9	48,0	48,9	49,7	50,3	50,8	51,2	51,4	
<i>Iscritti dall'estero</i>	139	139	139	139	139	139	139	139	139	139	
<i>SDV maschi</i>	77,48	77,46	78,07	78,29	78,74	78,96	79,5	80,46	81,32	82,15	
<i>SDV femmine</i>	83,13	83,22	83,34	83,8	84,18	84,48	84,94	85,66	85,97	86,17	
<i>TFT</i>	1,24	1,24	1,25	1,25	1,25	1,26	1,26	1,26	1,26	1,25	

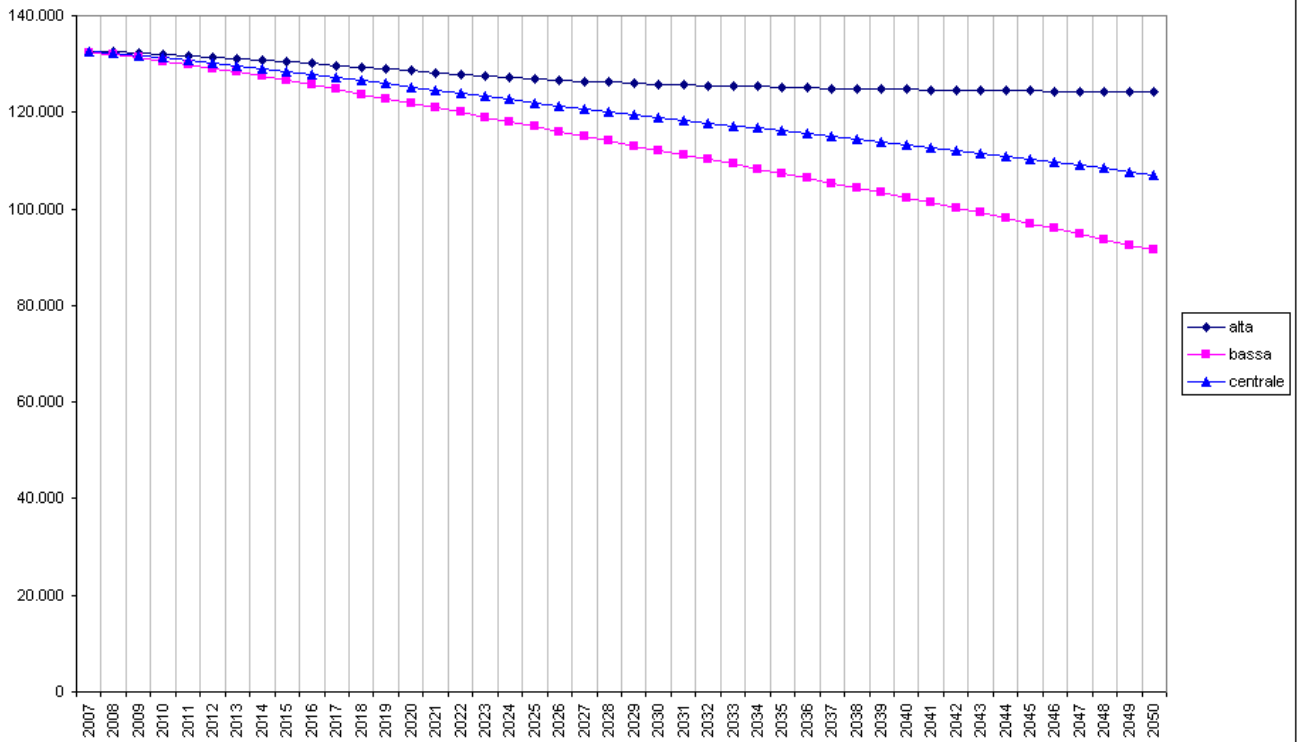
IPOTESI ALTA – Popolazione residente, principali risultati e *parametri adottati*

Fasce di età		2007	2010	2015	2020	2025	2030	2035	2040	2045	2050
0 - 14	maschi	8.539	8.524	8.088	7.548	7.359	7.517	7.872	8.194	8.357	8.402
	femmine	8.211	8.137	7.747	7.239	7.033	7.179	7.520	7.832	7.994	8.039
	totale	16.750	16.661	15.835	14.787	14.392	14.696	15.392	16.026	16.351	16.441
15 - 64	maschi	42.726	42.140	40.798	39.823	38.407	36.372	34.151	32.353	31.730	31.707
	femmine	41.623	41.464	40.452	39.698	38.599	36.718	34.768	33.156	32.544	32.650
	totale	84.349	83.604	81.250	79.521	77.006	73.090	68.919	65.509	64.274	64.357
65 e +	maschi	13.344	13.668	14.644	15.193	15.903	17.068	18.476	19.582	19.728	19.470
	femmine	18.274	18.146	18.699	19.078	19.719	20.964	22.382	23.592	24.042	23.953
	totale	31.618	31.814	33.343	34.271	35.622	38.032	40.858	43.174	43.770	43.423
Totale	maschi	64.609	64.332	63.530	62.564	61.669	60.957	60.499	60.129	59.815	59.579
	femmine	68.108	67.747	66.898	66.015	65.351	64.861	64.670	64.580	64.580	64.642
	totale	132.717	132.079	130.428	128.579	127.020	125.818	125.169	124.709	124.395	124.221
Nati	1.041	981	916	911	963	1.020	1.059	1.067	1.055	1.069	
Morti	1.599	1.674	1.707	1.708	1.688	1.636	1.611	1.568	1.542	1.519	
Indice di vecchiaia	188,8	190,9	210,6	231,8	247,5	258,8	265,4	269,4	267,7	264,1	
Indice di dipendenza	57,3	58,0	60,5	61,7	64,9	72,1	81,6	90,4	93,5	93,0	
Età media	45,1	45,6	46,6	47,4	48,1	48,7	49,1	49,4	49,7	49,9	
<i>Iscritti dall'estero</i>	432	432	432	432	432	432	432	432	432	432	
<i>SDV maschi</i>	77,47	77,7	78,85	79,59	80,37	81,9	83,27	84,31	85,88	86,62	
<i>SDV femmine</i>	83,25	83,61	84,25	85,12	85,77	86,76	87,6	89,16	90,15	91,2	
<i>TFT</i>	1,25	1,28	1,35	1,41	1,47	1,52	1,58	1,64	1,70	1,76	

Struttura per età della popolazione residente al 2007 e al 2050 - ASL 10 - IPOTESI CENTRALE



Popolazione residente - ASL 10 - tre ipotesi a confronto



ASL 11 - VERCELLI
Popolazione residente al 31.12 per classi di età quinquennali – IPOTESI CENTRALE

Classi di età		2007	2010	2015	2020	2025	2030	2035	2040	2045	2050
Da 0 a 4	maschi	3.436	3.287	2.906	2.680	2.626	2.661	2.725	2.734	2.660	2.564
	femmine	3.229	3.074	2.757	2.549	2.494	2.525	2.585	2.595	2.526	2.441
	totale	6.665	6.361	5.663	5.229	5.120	5.186	5.310	5.329	5.186	5.005
Da 5 a 9	maschi	3.450	3.495	3.361	2.980	2.754	2.701	2.736	2.800	2.809	2.735
	femmine	3.246	3.303	3.127	2.811	2.604	2.550	2.581	2.641	2.651	2.582
	totale	6.696	6.798	6.488	5.791	5.358	5.251	5.317	5.441	5.460	5.317
Da 10 a 14	maschi	3.508	3.477	3.561	3.427	3.046	2.821	2.768	2.803	2.867	2.876
	femmine	3.176	3.271	3.363	3.187	2.871	2.667	2.613	2.644	2.704	2.714
	totale	6.684	6.748	6.924	6.614	5.917	5.488	5.381	5.447	5.571	5.590
Da 15 a 19	maschi	3.714	3.662	3.535	3.622	3.488	3.116	2.890	2.841	2.880	2.944
	femmine	3.375	3.254	3.351	3.443	3.267	2.951	2.747	2.693	2.724	2.784
	totale	7.089	6.916	6.886	7.065	6.755	6.067	5.637	5.534	5.604	5.728
Da 20 a 24	maschi	3.812	3.757	3.740	3.613	3.700	3.572	3.205	2.980	2.936	2.980
	femmine	3.606	3.521	3.373	3.470	3.562	3.387	3.073	2.869	2.815	2.846
	totale	7.418	7.278	7.113	7.083	7.262	6.959	6.278	5.849	5.751	5.826
Da 25 a 29	maschi	4.548	4.138	3.899	3.881	3.758	3.846	3.722	3.363	3.141	3.105
	femmine	4.422	4.038	3.712	3.564	3.661	3.754	3.589	3.275	3.071	3.017
	totale	8.970	8.176	7.611	7.445	7.419	7.600	7.311	6.638	6.212	6.122
Da 30 a 34	maschi	5.964	5.119	4.289	4.050	4.033	3.911	3.998	3.875	3.527	3.313
	femmine	5.590	4.939	4.186	3.866	3.717	3.815	3.908	3.744	3.430	3.226
	totale	11.554	10.058	8.475	7.916	7.750	7.726	7.906	7.619	6.957	6.539
Da 35 a 39	maschi	6.818	6.446	5.191	4.366	4.130	4.113	3.988	4.073	3.958	3.620
	femmine	6.424	6.074	5.034	4.283	3.962	3.812	3.910	4.007	3.846	3.532
	totale	13.242	12.520	10.225	8.649	8.092	7.925	7.898	8.080	7.804	7.152
Da 40 a 44	maschi	7.358	7.055	6.479	5.238	4.421	4.186	4.169	4.041	4.125	4.015
	femmine	7.042	6.616	6.107	5.072	4.324	4.006	3.859	3.959	4.059	3.898
	totale	14.400	13.671	12.586	10.310	8.745	8.192	8.028	8.000	8.184	7.913
Da 45 a 49	maschi	6.583	7.180	7.018	6.453	5.231	4.426	4.199	4.183	4.058	4.143
	femmine	6.434	6.970	6.642	6.138	5.111	4.369	4.053	3.906	4.007	4.111
	totale	13.017	14.150	13.660	12.591	10.342	8.795	8.252	8.089	8.065	8.254
Da 50 a 54	maschi	5.906	6.168	7.063	6.918	6.381	5.186	4.404	4.189	4.184	4.070
	femmine	5.852	6.106	6.952	6.627	6.128	5.113	4.380	4.072	3.925	4.026
	totale	11.758	12.274	14.015	13.545	12.509	10.299	8.784	8.261	8.109	8.096
Da 55 a 59	maschi	6.056	5.767	6.025	6.912	6.784	6.276	5.117	4.360	4.158	4.159
	femmine	6.123	5.830	6.061	6.895	6.578	6.089	5.086	4.367	4.067	3.927
	totale	12.179	11.597	12.086	13.807	13.362	12.365	10.203	8.727	8.225	8.086
Da 60 a 64	maschi	5.069	5.911	5.546	5.810	6.687	6.575	6.103	4.996	4.280	4.093
	femmine	5.423	6.129	5.720	5.955	6.778	6.476	6.009	5.035	4.339	4.047
	totale	10.492	12.040	11.266	11.765	13.465	13.051	12.112	10.031	8.619	8.140
Da 65 a 69	maschi	5.192	4.342	5.448	5.155	5.425	6.286	6.220	5.810	4.790	4.137
	femmine	5.863	4.921	5.887	5.510	5.757	6.570	6.297	5.861	4.932	4.268
	totale	11.055	9.263	11.335	10.665	11.182	12.856	12.517	11.671	9.722	8.405
Da 70 a 74	maschi	4.578	4.775	3.828	4.851	4.628	4.913	5.737	5.716	5.385	4.477
	femmine	5.733	5.857	4.655	5.585	5.240	5.497	6.292	6.045	5.644	4.764
	totale	10.311	10.632	8.483	10.436	9.868	10.410	12.029	11.761	11.029	9.241
Da 75 a 79	maschi	3.993	3.897	3.945	3.180	4.081	3.926	4.206	4.947	4.967	4.721
	femmine	5.710	5.378	5.294	4.228	5.096	4.806	5.072	5.833	5.625	5.276
	totale	9.703	9.275	9.239	7.408	9.177	8.732	9.278	10.780	10.592	9.997
Da 80 a 84	maschi	2.601	2.828	2.942	3.012	2.447	3.181	3.096	3.353	3.986	4.039
	femmine	4.659	4.848	4.594	4.546	3.647	4.423	4.194	4.457	5.152	4.987
	totale	7.260	7.676	7.536	7.558	6.094	7.604	7.290	7.810	9.138	9.026
Da 85 a 89	maschi	1.061	1.388	1.664	1.741	1.869	1.535	2.091	2.097	2.352	2.893
	femmine	2.426	3.118	3.441	3.306	3.352	2.722	3.385	3.276	3.564	4.204
	totale	3.487	4.506	5.105	5.047	5.221	4.257	5.476	5.373	5.916	7.097
Da 90 a 94	maschi	325	226	414	538	604	701	612	906	980	1.173
	femmine	1.069	790	1.366	1.592	1.613	1.723	1.475	1.928	1.966	2.261
	totale	1.394	1.016	1.780	2.130	2.217	2.424	2.087	2.834	2.946	3.434
95 e più	maschi	119	181	152	212	292	357	427	422	545	632
	femmine	544	783	755	1.004	1.211	1.304	1.384	1.283	1.445	1.518
	totale	663	964	907	1.216	1.503	1.661	1.811	1.705	1.990	2.150
Totale	maschi	84.091	83.099	81.006	78.639	76.385	74.289	72.413	70.489	68.588	66.689
	femmine	89.946	88.820	86.377	83.631	80.973	78.559	76.492	74.490	72.492	70.429
	totale	174.037	171.919	167.383	162.270	157.358	152.848	148.905	144.979	141.080	137.118

Indicatori demografici – IPOTESI CENTRALE – principali risultati e parametri adottati

	2007	2010	2015	2020	2025	2030	2035	2040	2045	2050
Nati	1.296	1.206	1.080	1.022	1.016	1.038	1.060	1.050	1.013	980
Morti	2.262	2.424	2.485	2.475	2.421	2.306	2.290	2.266	2.227	2.205
Tasso migratorio netto	2,5	2,5	2,6	2,7	2,8	2,8	2,9	3,0	3,1	3,2
Tasso di natalità	7,4	7,0	6,4	6,3	6,4	6,8	7,1	7,2	7,2	7,1
Tasso di mortalità	13,0	14,1	14,8	15,2	15,3	15,0	15,3	15,6	15,7	16,0
Indice di vecchiaia	218,9	217,7	232,7	252,1	276,1	301,1	315,4	320,2	316,5	310,1
Indice di dipendenza	58,0	58,2	61,1	62,0	64,4	71,8	80,7	88,7	91,9	90,8
Indice di struttura	128,1	141,8	157,8	162,5	156,7	145,3	135,3	127,8	127,4	129,1
Indice di ricambio	148,0	174,1	163,6	166,5	199,3	215,1	214,9	181,3	153,8	142,1
Età media	46,1	46,6	47,5	48,3	49,0	49,6	50,1	50,5	50,7	50,8
Età mediana	46,0	47,0	49,0	50,0	52,0	53,0	54,0	53,0	53,0	53,0
Età media maschile	44,0	44,6	45,5	46,4	47,2	47,9	48,5	48,9	49,1	49,2
Età mediana maschile	44,0	45,0	47,0	49,0	50,0	51,0	52,0	51,0	51,0	51,0
Età media femminile	48,0	48,5	49,3	50,0	50,7	51,2	51,7	52,0	52,2	52,4
Età mediana femminile	48,0	49,0	51,0	52,0	54,0	55,0	56,0	55,0	55,0	55,0
Rapporto di mascolinità	93,5	93,6	93,8	94,0	94,3	94,6	94,7	94,6	94,6	94,7
<i>Iscritti dall'estero</i>	437	437	437	437	437	437	437	437	437	437
<i>SDV maschi</i>	76,38	76,67	77,41	78,24	79,16	80,1	80,81	81,65	82,95	84,47
<i>SDV femmine</i>	83,11	83,37	83,99	84,41	85,02	85,8	86,4	87,21	87,79	88,95
<i>TFT</i>	1,23	1,25	1,28	1,32	1,35	1,38	1,42	1,45	1,48	1,51

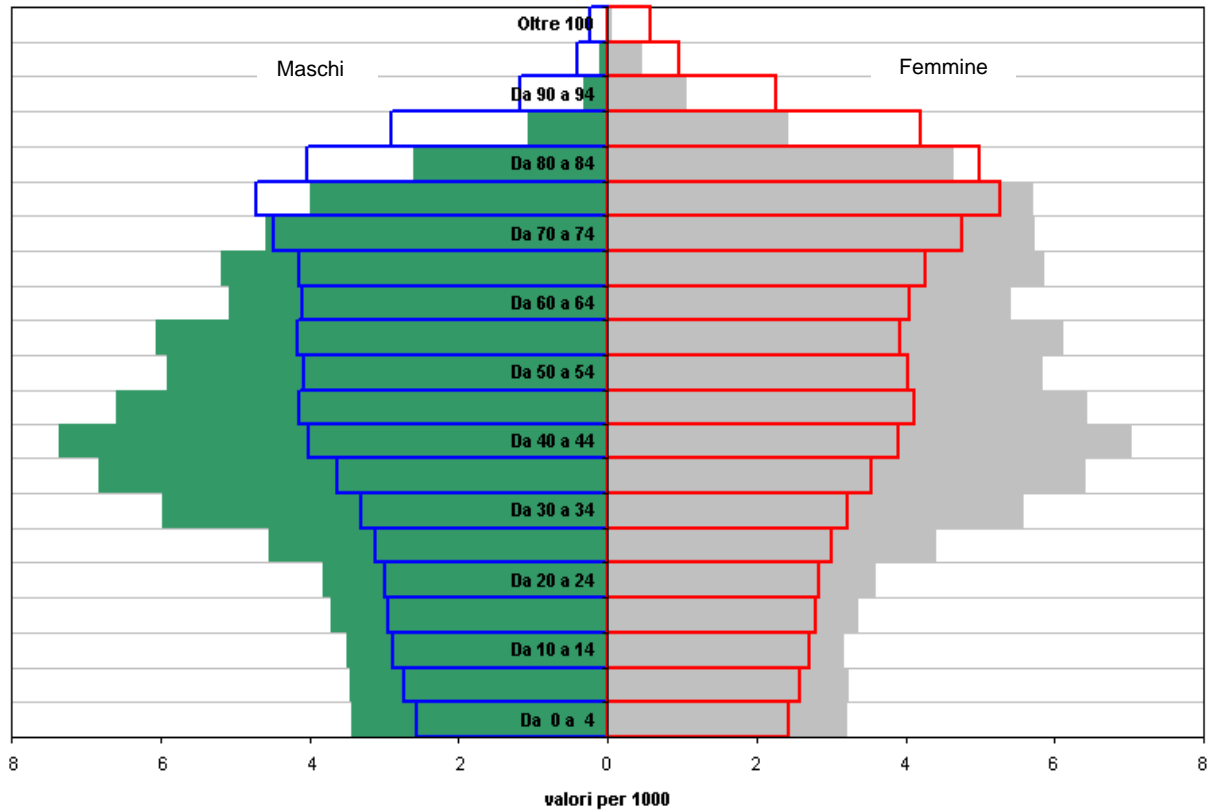
IPOTESI BASSA – Popolazione residente, principali risultati e parametri adottati

Fasce di età		2007	2010	2015	2020	2025	2030	2035	2040	2045	2050
0 - 14	maschi	10.370	10.140	9.484	8.465	7.516	7.019	6.815	6.660	6.377	5.947
	femmine	9.628	9.535	8.936	7.977	7.122	6.650	6.453	6.305	6.041	5.636
	totale	19.998	19.675	18.420	16.442	14.638	13.669	13.268	12.965	12.418	11.583
15 - 64	maschi	55.749	54.876	52.035	49.661	46.897	42.885	38.806	35.237	32.897	31.417
	femmine	54.203	53.121	50.316	48.011	45.263	41.344	37.520	34.127	31.776	30.225
	totale	109.952	107.997	102.351	97.672	92.160	84.229	76.326	69.364	64.673	61.642
65 e +	maschi	17.853	17.557	18.164	18.228	18.650	19.897	21.022	21.438	20.653	19.091
	femmine	25.996	25.628	25.729	25.203	25.021	25.784	26.448	26.568	25.672	23.944
	totale	43.849	43.185	43.893	43.431	43.671	45.681	47.470	48.006	46.325	43.035
Totale	maschi	83.972	82.573	79.683	76.354	73.063	69.801	66.643	63.335	59.927	56.455
	femmine	89.827	88.284	84.981	81.191	77.406	73.778	70.421	67.000	63.489	59.805
	totale	173.799	170.857	164.664	157.545	150.469	143.579	137.064	130.335	123.416	116.260
Nati	1.286	1.168	1.000	906	873	863	847	800	729	665	
Morti	2.269	2.456	2.551	2.559	2.502	2.399	2.390	2.368	2.341	2.329	
Indice di vecchiaia	219,3	219,5	238,3	264,1	298,3	334,2	357,8	370,3	373,0	371,5	
Indice di dipendenza	58,1	58,2	60,9	61,3	63,3	70,5	79,6	87,9	90,8	88,6	
Età media	46,1	46,7	47,7	48,6	49,4	50,2	50,8	51,3	51,7	51,9	
<i>Iscritti dall'estero</i>	216	216	216	216	216	216	216	216	216	216	
<i>SDV maschi</i>	76,34	76,52	77,05	77,78	78,45	78,44	79,52	79,98	81,11	82,15	
<i>SDV femmine</i>	83,1	83,19	83,69	83,76	84,18	84,68	84,99	85,41	86,17	86,28	
<i>TFT</i>	1,23	1,23	1,24	1,24	1,25	1,25	1,26	1,26	1,27	1,27	

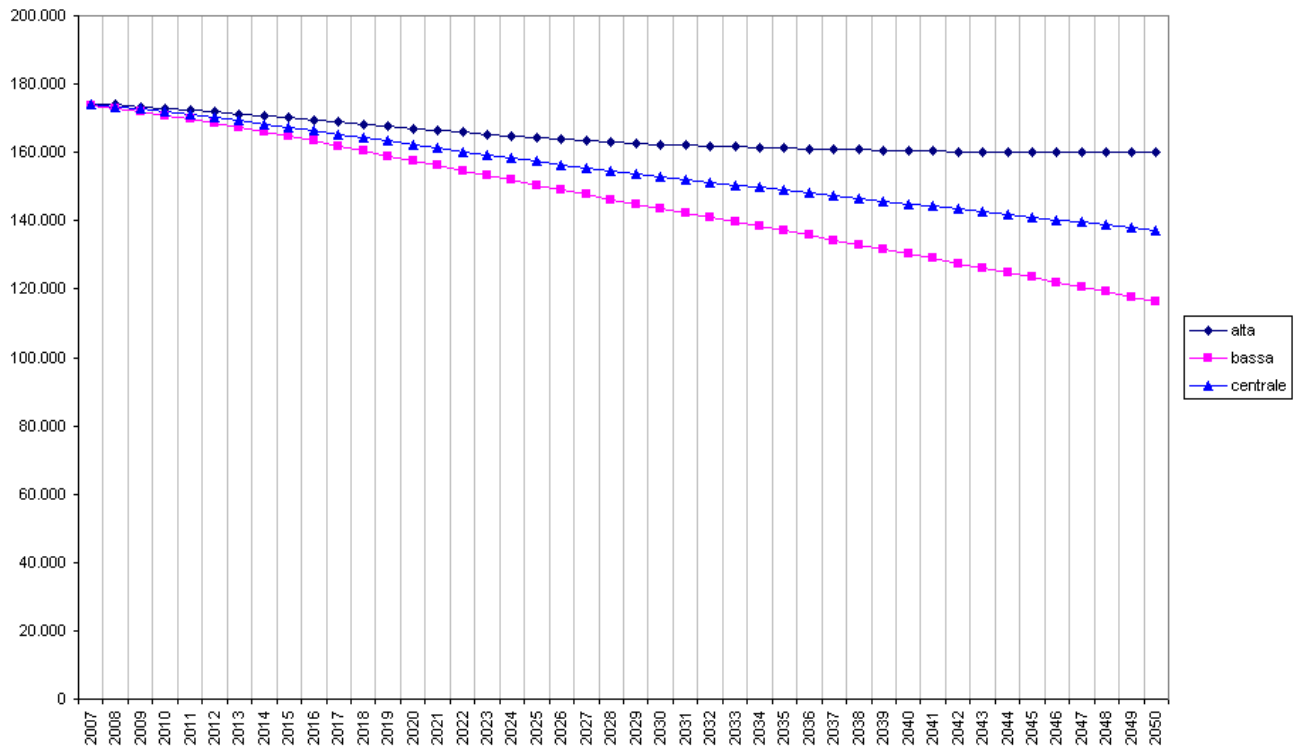
IPOTESI ALTA – Popolazione residente, principali risultati e parametri adottati

Fasce di età		2007	2010	2015	2020	2025	2030	2035	2040	2045	2050
0 - 14	maschi	10.419	10.380	10.180	9.728	9.373	9.409	9.728	10.147	10.486	10.698
	femmine	9.670	9.747	9.552	9.127	8.839	8.877	9.175	9.570	9.896	10.105
	totale	20.089	20.127	19.732	18.855	18.212	18.286	18.903	19.717	20.382	20.803
15 - 64	maschi	55.916	55.567	53.624	52.204	50.495	47.721	44.991	42.809	41.873	41.818
	femmine	54.380	53.837	51.962	50.606	48.887	46.155	43.655	41.651	40.702	40.529
	totale	110.296	109.404	105.586	102.810	99.382	93.876	88.646	84.460	82.575	82.347
65 e +	maschi	17.877	17.683	18.586	19.089	20.022	21.909	23.833	25.259	25.718	25.626
	femmine	26.007	25.744	26.200	26.224	26.726	28.294	29.856	31.033	31.428	31.288
	totale	43.884	43.427	44.786	45.313	46.748	50.203	53.689	56.292	57.146	56.914
Totale	maschi	84.212	83.630	82.390	81.021	79.890	79.039	78.552	78.215	78.077	78.142
	femmine	90.057	89.328	87.714	85.957	84.452	83.326	82.686	82.254	82.026	81.922
	totale	174.269	172.958	170.104	166.978	164.342	162.365	161.238	160.469	160.103	160.064
Nati	1.304	1.244	1.162	1.141	1.167	1.227	1.288	1.325	1.342	1.360	
Morti	2.257	2.393	2.425	2.397	2.318	2.181	2.150	2.100	2.048	1.985	
Indice di vecchiaia	218,4	215,8	227,0	240,3	256,7	274,5	284,0	285,5	280,4	273,6	
Indice di dipendenza	58,0	58,1	61,1	62,4	65,4	73,0	81,9	90,0	93,9	94,4	
Età media	46,0	46,5	47,3	48,0	48,6	49,1	49,6	49,9	50,1	50,2	
<i>Iscritti dall'estero</i>	656	656	656	656	656	656	656	656	656	656	
<i>SDV maschi</i>	76,4	76,85	77,81	78,55	79,77	81,12	82,41	83,55	84,79	87,31	
<i>SDV femmine</i>	83,13	83,51	84,29	84,92	85,76	86,94	87,92	88,95	89,95	91,26	
<i>TFT</i>	1,24	1,27	1,33	1,40	1,45	1,52	1,58	1,64	1,70	1,77	

Struttura per età della popolazione residente al 2007 e al 2050 - ASL 11 - IPOTESI CENTRALE



Popolazione residente - ASL 11 - tre ipotesi a confronto



ASL 12 - BIELLA
Popolazione residente al 31.12 per classi di età quinquennali – IPOTESI CENTRALE

Classi di età		2007	2010	2015	2020	2025	2030	2035	2040	2045	2050
Da 0 a 4	maschi	3.585	3.401	2.998	2.779	2.791	2.886	2.936	2.912	2.819	2.731
	femmine	3.329	3.225	2.845	2.636	2.647	2.741	2.790	2.761	2.674	2.596
	totale	6.914	6.626	5.843	5.415	5.438	5.627	5.726	5.673	5.493	5.327
Da 5 a 9	maschi	3.658	3.628	3.471	3.072	2.853	2.868	2.963	3.013	2.989	2.896
	femmine	3.481	3.423	3.283	2.904	2.696	2.706	2.800	2.849	2.822	2.735
	totale	7.139	7.051	6.754	5.976	5.549	5.574	5.763	5.862	5.811	5.631
Da 10 a 14	maschi	3.570	3.691	3.690	3.533	3.134	2.919	2.935	3.030	3.080	3.056
	femmine	3.534	3.527	3.503	3.363	2.984	2.776	2.786	2.880	2.929	2.902
	totale	7.104	7.218	7.193	6.896	6.118	5.695	5.721	5.910	6.009	5.958
Da 15 a 19	maschi	3.813	3.759	3.767	3.766	3.609	3.214	3.000	3.016	3.111	3.161
	femmine	3.522	3.635	3.611	3.587	3.447	3.070	2.862	2.872	2.966	3.015
	totale	7.335	7.394	7.378	7.353	7.056	6.284	5.862	5.888	6.077	6.176
Da 20 a 24	maschi	3.763	3.753	3.852	3.860	3.859	3.702	3.310	3.101	3.120	3.215
	femmine	3.471	3.438	3.769	3.747	3.723	3.584	3.212	3.004	3.017	3.111
	totale	7.234	7.191	7.621	7.607	7.582	7.286	6.522	6.105	6.137	6.326
Da 25 a 29	maschi	4.490	4.046	3.885	3.983	3.992	3.995	3.836	3.448	3.248	3.272
	femmine	4.484	4.042	3.660	3.991	3.969	3.945	3.808	3.436	3.228	3.243
	totale	8.974	8.088	7.545	7.974	7.961	7.940	7.644	6.884	6.476	6.515
Da 30 a 34	maschi	6.054	5.116	4.149	3.990	4.088	4.097	4.099	3.942	3.558	3.369
	femmine	5.823	5.060	4.211	3.832	4.163	4.141	4.117	3.980	3.609	3.401
	totale	11.877	10.176	8.360	7.822	8.251	8.238	8.216	7.922	7.167	6.770
Da 35 a 39	maschi	7.005	6.635	5.225	4.263	4.106	4.204	4.211	4.211	4.055	3.682
	femmine	6.813	6.391	5.177	4.329	3.953	4.286	4.264	4.242	4.110	3.741
	totale	13.818	13.026	10.402	8.592	8.059	8.490	8.475	8.453	8.165	7.423
Da 40 a 44	maschi	7.371	7.230	6.676	5.278	4.329	4.175	4.274	4.282	4.281	4.126
	femmine	7.177	6.969	6.449	5.245	4.406	4.033	4.367	4.346	4.326	4.198
	totale	14.548	14.199	13.125	10.523	8.735	8.208	8.641	8.628	8.607	8.324
Da 45 a 49	maschi	6.383	7.085	7.182	6.644	5.267	4.331	4.183	4.287	4.300	4.300
	femmine	6.242	6.984	6.977	6.467	5.276	4.441	4.076	4.409	4.392	4.379
	totale	12.625	14.069	14.159	13.111	10.543	8.772	8.259	8.696	8.692	8.679
Da 50 a 54	maschi	6.033	6.107	6.981	7.085	6.572	5.230	4.319	4.177	4.290	4.312
	femmine	6.164	6.035	6.940	6.937	6.444	5.271	4.448	4.093	4.426	4.416
	totale	12.197	12.142	13.921	14.022	13.016	10.501	8.767	8.270	8.716	8.728
Da 55 a 59	maschi	6.185	5.776	5.924	6.787	6.911	6.431	5.139	4.258	4.136	4.257
	femmine	6.381	6.097	5.973	6.873	6.879	6.403	5.250	4.442	4.095	4.429
	totale	12.566	11.873	11.897	13.660	13.790	12.834	10.389	8.700	8.231	8.686
Da 60 a 64	maschi	5.406	6.094	5.543	5.702	6.554	6.696	6.254	5.023	4.182	4.079
	femmine	5.694	6.465	6.013	5.894	6.783	6.794	6.330	5.195	4.406	4.065
	totale	11.100	12.559	11.556	11.596	13.337	13.490	12.584	10.218	8.588	8.144
Da 65 a 69	maschi	5.431	4.843	5.718	5.226	5.399	6.228	6.392	6.001	4.846	4.059
	femmine	6.351	5.424	6.297	5.864	5.757	6.630	6.652	6.203	5.102	4.337
	totale	11.782	10.267	12.015	11.090	11.156	12.858	13.044	12.204	9.948	8.396
Da 70 a 74	maschi	4.502	4.807	4.259	5.076	4.685	4.876	5.676	5.867	5.557	4.528
	femmine	5.677	5.966	5.113	5.966	5.576	5.491	6.348	6.387	5.974	4.935
	totale	10.179	10.773	9.372	11.042	10.261	10.367	12.024	12.254	11.531	9.463
Da 75 a 79	maschi	3.640	3.657	3.958	3.531	4.251	3.958	4.155	4.884	5.092	4.862
	femmine	5.467	5.224	5.339	4.597	5.405	5.085	5.037	5.859	5.932	5.582
	totale	9.107	8.881	9.297	8.128	9.656	9.043	9.192	10.743	11.024	10.444
Da 80 a 84	maschi	2.405	2.629	2.753	3.012	2.712	3.303	3.109	3.302	3.927	4.135
	femmine	4.699	4.775	4.420	4.555	3.946	4.672	4.429	4.412	5.172	5.270
	totale	7.104	7.404	7.173	7.567	6.658	7.975	7.538	7.714	9.099	9.405
Da 85 a 89	maschi	1.094	1.459	1.741	1.835	2.052	1.846	2.298	2.193	2.362	2.856
	femmine	2.528	3.101	3.344	3.157	3.358	2.927	3.570	3.458	3.516	4.222
	totale	3.622	4.560	5.085	4.992	5.410	4.773	5.868	5.651	5.878	7.078
Da 90 a 94	maschi	290	247	489	622	694	822	774	1.028	1.039	1.179
	femmine	1.029	780	1.298	1.487	1.485	1.682	1.544	2.011	2.067	2.215
	totale	1.319	1.027	1.787	2.109	2.179	2.504	2.318	3.039	3.106	3.394
95 e più	maschi	121	181	192	313	415	495	573	566	649	663
	femmine	520	692	621	837	1.025	1.124	1.285	1.299	1.543	1.684
	totale	641	873	813	1.150	1.440	1.619	1.858	1.865	2.192	2.347
Totale	maschi	84.799	84.144	82.453	80.357	78.273	76.276	74.436	72.541	70.641	68.738
	femmine	92.386	91.253	88.843	86.268	83.922	81.802	79.975	78.138	76.306	74.476
	totale	177.185	175.397	171.296	166.625	162.195	158.078	154.411	150.679	146.947	143.214

Indicatori demografici – IPOTESI CENTRALE – principali risultati e parametri adottati

	2007	2010	2015	2020	2025	2030	2035	2040	2045	2050
Nati	1.361	1.254	1.119	1.069	1.097	1.134	1.135	1.116	1.075	1.053
Morti	2.266	2.399	2.471	2.481	2.430	2.376	2.347	2.330	2.296	2.261
Tasso migratorio netto	2,7	2,7	2,7	2,8	2,9	3,0	3,0	3,1	3,2	3,3
Tasso di natalità	7,7	7,1	6,5	6,4	6,7	7,2	7,3	7,4	7,3	7,3
Tasso di mortalità	12,8	13,7	14,4	14,8	14,9	15,0	15,2	15,4	15,6	15,7
Indice di vecchiaia	206,8	209,5	230,1	252,0	273,4	290,8	301,2	306,5	304,8	298,7
Indice di dipendenza	57,8	58,4	61,7	62,9	64,9	71,7	80,9	88,9	91,2	89,0
Indice di struttura	128,0	141,3	156,5	159,9	152,7	140,7	132,5	126,3	125,9	128,2
Indice di ricambio	151,3	169,9	156,6	157,7	189,0	214,7	214,7	173,5	141,3	131,9
Età media	45,8	46,4	47,3	48,1	48,9	49,4	49,8	50,1	50,3	50,4
Età mediana	46,0	47,0	49,0	50,0	52,0	53,0	53,0	53,0	52,0	52,0
Età media maschile	43,7	44,4	45,5	46,5	47,3	47,9	48,3	48,5	48,7	48,7
Età mediana maschile	44,0	45,0	47,0	49,0	50,0	51,0	51,0	51,0	50,0	50,0
Età media femminile	47,7	48,2	48,9	49,7	50,3	50,8	51,3	51,6	51,8	52,0
Età mediana femminile	48,0	49,0	50,0	52,0	53,0	54,0	55,0	55,0	54,0	54,0
Rapporto di mascolinità	91,8	92,2	92,8	93,1	93,3	93,2	93,1	92,8	92,6	92,3
Iscritti dall'estero	472	472	472	472	472	472	472	472	472	472
SDV maschi	75,96	76,85	77,45	78,29	79,17	80,08	80,79	81,78	82,91	84,02
SDV femmine	81,87	82,53	82,82	83,44	84,72	85,49	85,93	86,8	87,6	88,78
TFT	1,25	1,26	1,30	1,33	1,36	1,40	1,42	1,46	1,49	1,53

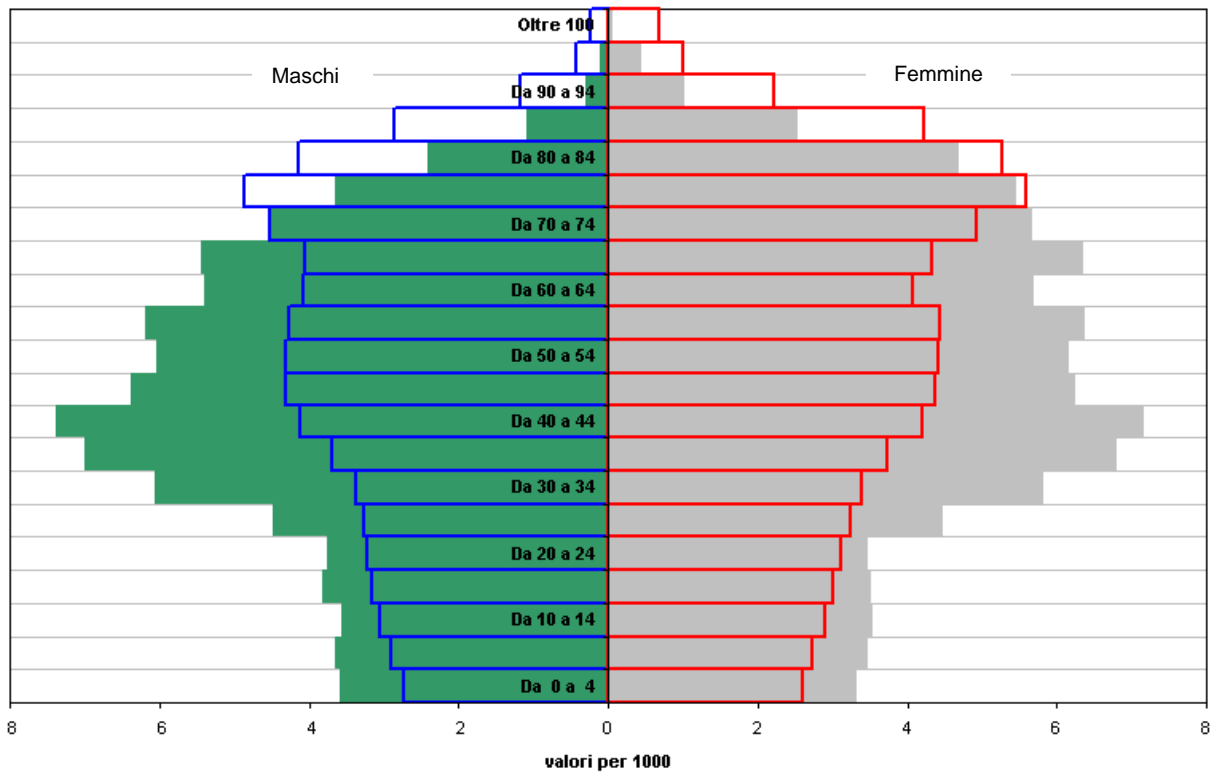
IPOTESI BASSA – Popolazione residente, principali risultati e *parametri adottati*

Fasce di età		2007	2010	2015	2020	2025	2030	2035	2040	2045	2050
0 - 14	maschi	10.789	10.598	9.792	8.709	7.781	7.389	7.264	7.088	6.723	6.222
	femmine	10.322	10.060	9.299	8.287	7.410	7.036	6.918	6.749	6.398	5.927
	totale	21.111	20.658	19.091	16.996	15.191	14.425	14.182	13.837	13.121	12.149
15 - 64	maschi	56.419	55.260	52.395	50.105	47.510	43.661	39.533	35.945	33.721	32.426
	femmine	55.669	54.694	51.802	49.371	46.907	43.133	39.153	35.669	33.446	32.107
	totale	112.088	109.954	104.197	99.476	94.417	86.794	78.686	71.614	67.167	64.533
65 e +	maschi	17.472	17.760	18.878	19.136	19.429	20.416	21.453	21.838	20.915	19.140
	femmine	26.259	25.888	26.181	25.953	25.727	26.422	27.241	27.488	26.558	24.788
	totale	43.731	43.648	45.059	45.089	45.156	46.838	48.694	49.326	47.473	43.928
Totale	maschi	84.680	83.618	81.065	77.950	74.720	71.466	68.250	64.871	61.359	57.788
	femmine	92.250	90.642	87.282	83.611	80.044	76.591	73.312	69.906	66.402	62.822
	totale	176.930	174.260	168.347	161.561	154.764	148.057	141.562	134.777	127.761	120.610
Nati	1.353	1.213	1.027	939	932	933	900	840	760	700	
Morti	2.276	2.432	2.531	2.561	2.529	2.478	2.456	2.446	2.412	2.366	
Indice di vecchiaia	207,1	211,3	236,0	265,3	297,3	324,7	343,4	356,5	361,8	361,6	
Indice di dipendenza	57,8	58,5	61,6	62,4	63,9	70,6	79,9	88,2	90,2	86,9	
Età media	45,8	46,4	47,5	48,5	49,3	50,0	50,6	51,0	51,3	51,5	
Iscritti dall'estero	235	235	235	235	235	235	235	235	235	235	
SDV maschi	75,9	76,69	77	77,71	78,37	78,74	79,53	79,84	80,47	81,78	
SDV femmine	81,86	82,31	82,41	83,37	83,82	84,38	84,58	84,98	85,59	86,62	
TFT	1,24	1,24	1,25	1,25	1,25	1,26	1,26	1,27	1,27	1,26	

IPOTESI ALTA – Popolazione residente, principali risultati e *parametri adottati*

Fasce di età		2007	2010	2015	2020	2025	2030	2035	2040	2045	2050
0 - 14	maschi	10.841	10.844	10.515	10.033	9.758	9.971	10.465	10.931	11.223	11.396
	femmine	10.368	10.292	9.972	9.525	9.270	9.467	9.937	10.375	10.658	10.818
	totale	21.209	21.136	20.487	19.558	19.028	19.438	20.402	21.306	21.881	22.214
15 - 64	maschi	56.584	55.944	53.974	52.615	51.044	48.449	45.664	43.488	42.796	43.100
	femmine	55.874	55.534	53.744	52.423	51.155	48.760	46.251	44.306	43.650	43.882
	totale	112.458	111.478	107.718	105.038	102.199	97.209	91.915	87.794	86.446	86.982
65 e +	maschi	17.492	17.884	19.317	20.057	20.972	22.670	24.592	26.045	26.355	25.953
	femmine	26.282	26.026	26.671	26.968	27.406	28.890	30.675	32.088	32.594	32.541
	totale	43.774	43.910	45.988	47.025	48.378	51.560	55.267	58.133	58.949	58.494
Totale	maschi	84.917	84.672	83.806	82.705	81.774	81.090	80.721	80.464	80.374	80.449
	femmine	92.524	91.852	90.387	88.916	87.831	87.117	86.863	86.769	86.902	87.241
	totale	177.441	176.524	174.193	171.621	169.605	168.207	167.584	167.233	167.276	167.690
Nati	1.370	1.295	1.205	1.193	1.263	1.342	1.393	1.422	1.428	1.454	
Morti	2.256	2.374	2.409	2.403	2.331	2.254	2.212	2.160	2.108	2.044	
Indice di vecchiaia	206,4	207,7	224,5	240,4	254,2	265,3	270,9	272,8	269,4	263,3	
Indice di dipendenza	57,8	58,3	61,7	63,4	66,0	73,0	82,3	90,5	93,5	92,8	
Età media	45,8	46,3	47,1	47,8	48,4	48,9	49,2	49,5	49,7	49,8	
Iscritti dall'estero	708	708	708	708	708	708	708	708	708	708	
SDV maschi	76,19	76,99	77,68	78,7	79,99	81,32	82,34	84,07	85,19	86,94	
SDV femmine	81,92	82,66	83,29	84,02	85,26	86,24	87,28	88,36	89,72	91,02	
TFT	1,25	1,28	1,35	1,41	1,47	1,53	1,59	1,65	1,71	1,77	

Struttura per età della popolazione residente al 2007 e al 2050 - ASL 12 - IPOTESI CENTRALE



Popolazione residente - ASL 12 - tre ipotesi a confronto

