

ASL 13 - NOVARA
Popolazione residente al 31.12 per classi di età quinquennali – IPOTESI CENTRALE

Classi di età		2007	2010	2015	2020	2025	2030	2035	2040	2045	2050
Da 0 a 4	maschi	7.682	7.587	6.636	6.012	5.861	5.995	6.181	6.251	6.051	5.740
	femmine	7.448	7.334	6.337	5.743	5.602	5.727	5.902	5.964	5.778	5.479
	totale	15.130	14.921	12.973	11.755	11.463	11.722	12.083	12.215	11.829	11.219
Da 5 a 9	maschi	7.606	7.741	7.715	6.764	6.140	5.989	6.123	6.309	6.379	6.179
	femmine	7.070	7.277	7.455	6.458	5.865	5.733	5.858	6.033	6.095	5.909
	totale	14.676	15.018	15.170	13.222	12.005	11.722	11.981	12.342	12.474	12.088
Da 10 a 14	maschi	7.166	7.486	7.877	7.851	6.900	6.277	6.127	6.261	6.447	6.517
	femmine	6.839	7.062	7.370	7.549	6.551	5.959	5.827	5.952	6.127	6.189
	totale	14.005	14.548	15.247	15.400	13.451	12.236	11.954	12.213	12.574	12.706
Da 15 a 19	maschi	7.338	7.224	7.628	8.019	7.993	7.043	6.431	6.281	6.415	6.601
	femmine	6.966	7.044	7.166	7.474	7.654	6.657	6.068	5.936	6.063	6.238
	totale	14.304	14.268	14.794	15.493	15.647	13.700	12.499	12.217	12.478	12.839
Da 20 a 24	maschi	7.759	7.545	7.381	7.787	8.178	8.160	7.218	6.613	6.463	6.595
	femmine	7.406	7.061	7.258	7.382	7.690	7.873	6.879	6.293	6.165	6.293
	totale	15.165	14.606	14.639	15.169	15.868	16.033	14.097	12.906	12.628	12.888
Da 25 a 29	maschi	9.919	8.727	7.835	7.680	8.086	8.475	8.464	7.527	6.929	6.778
	femmine	9.109	8.268	7.486	7.686	7.810	8.118	8.301	7.310	6.725	6.599
	totale	19.028	16.995	15.321	15.366	15.896	16.593	16.765	14.837	13.654	13.377
Da 30 a 34	maschi	12.861	11.015	9.013	8.121	7.968	8.364	8.753	8.748	7.814	7.217
	femmine	12.304	10.408	8.613	7.831	8.032	8.158	8.467	8.651	7.667	7.084
	totale	25.165	21.423	17.626	15.952	16.000	16.522	17.220	17.399	15.481	14.301
Da 35 a 39	maschi	14.603	14.032	11.212	9.224	8.333	8.184	8.580	8.969	8.963	8.031
	femmine	13.482	13.081	10.571	8.781	7.999	8.203	8.330	8.640	8.828	7.856
	totale	28.085	27.113	21.783	18.005	16.332	16.387	16.910	17.609	17.791	15.887
Da 40 a 44	maschi	14.770	14.843	14.087	11.290	9.317	8.434	8.290	8.687	9.076	9.068
	femmine	14.518	14.052	13.164	10.666	8.881	8.104	8.308	8.435	8.745	8.935
	totale	29.288	28.895	27.251	21.956	18.198	16.538	16.598	17.122	17.821	18.003
Da 45 a 49	maschi	13.157	14.332	14.790	14.049	11.284	9.339	8.464	8.327	8.729	9.121
	femmine	12.753	14.104	14.103	13.223	10.737	8.956	8.182	8.386	8.515	8.825
	totale	25.910	28.436	28.893	27.272	22.021	18.295	16.646	16.713	17.244	17.946
Da 50 a 54	maschi	11.386	12.090	14.198	14.659	13.938	11.214	9.306	8.445	8.317	8.727
	femmine	11.261	11.974	14.037	14.042	13.174	10.715	8.953	8.190	8.400	8.534
	totale	22.647	24.064	28.235	28.701	27.112	21.929	18.259	16.635	16.717	17.261
Da 55 a 59	maschi	10.947	10.955	11.872	13.952	14.418	13.725	11.063	9.200	8.360	8.245
	femmine	11.084	10.850	11.848	13.889	13.905	13.058	10.638	8.903	8.150	8.368
	totale	22.031	21.805	23.720	27.841	28.323	26.783	21.701	18.103	16.510	16.613
Da 60 a 64	maschi	9.176	10.600	10.498	11.417	13.450	13.945	13.327	10.790	9.017	8.234
	femmine	9.831	11.189	10.668	11.658	13.671	13.698	12.880	10.511	8.817	8.085
	totale	19.007	21.789	21.166	23.075	27.121	27.643	26.207	21.301	17.834	16.319
Da 65 a 69	maschi	8.887	7.805	9.881	9.837	10.748	12.722	13.254	12.732	10.364	8.711
	femmine	10.493	8.988	10.793	10.320	11.304	13.278	13.334	12.573	10.293	8.667
	totale	19.380	16.793	20.674	20.157	22.052	26.000	26.588	25.305	20.657	17.378
Da 70 a 74	maschi	7.676	8.190	6.980	8.893	8.913	9.795	11.657	12.213	11.799	9.662
	femmine	9.624	10.126	8.471	10.208	9.800	10.775	12.697	12.789	12.108	9.948
	totale	17.300	18.316	15.451	19.101	18.713	20.570	24.354	25.002	23.907	19.610
Da 75 a 79	maschi	6.064	6.160	6.741	5.788	7.448	7.537	8.357	10.029	10.594	10.324
	femmine	9.058	8.825	9.186	7.711	9.342	9.015	9.958	11.784	11.907	11.335
	totale	15.122	14.985	15.927	13.499	16.790	16.552	18.315	21.813	22.501	21.659
Da 80 a 84	maschi	3.738	4.202	4.554	5.054	4.402	5.743	5.890	6.616	8.044	8.605
	femmine	7.034	7.476	7.476	7.843	6.622	8.080	7.856	8.742	10.406	10.570
	totale	10.772	11.678	12.030	12.897	11.024	13.823	13.746	15.358	18.450	19.175
Da 85 a 89	maschi	1.630	2.089	2.576	2.825	3.231	2.855	3.843	4.058	4.686	5.843
	femmine	3.903	4.815	5.381	5.426	5.843	4.966	6.218	6.172	7.005	8.492
	totale	5.533	6.904	7.957	8.251	9.074	7.821	10.061	10.230	11.691	14.335
Da 90 a 94	maschi	509	360	658	871	1.030	1.257	1.192	1.706	1.913	2.352
	femmine	1.675	1.234	2.084	2.461	2.612	2.973	2.664	3.524	3.702	4.444
	totale	2.184	1.594	2.742	3.332	3.642	4.230	3.856	5.230	5.615	6.796
95 e più	maschi	188	314	302	413	546	679	832	877	1.110	1.284
	femmine	868	1.201	1.144	1.500	1.829	2.039	2.294	2.235	2.601	2.827
	totale	1.056	1.515	1.446	1.913	2.375	2.718	3.126	3.112	3.711	4.111
Totale	maschi	7.682	7.587	6.636	6.012	5.861	5.995	6.181	6.251	6.051	5.740
	femmine	7.448	7.334	6.337	5.743	5.602	5.727	5.902	5.964	5.778	5.479
	totale	15.130	14.921	12.973	11.755	11.463	11.722	12.083	12.215	11.829	11.219

Indicatori demografici – IPOTESI CENTRALE – principali risultati e parametri adottati

	2007	2010	2015	2020	2025	2030	2035	2040	2045	2050
Nati	3.060	2.810	2.454	2.284	2.288	2.359	2.421	2.411	2.295	2.180
Morti	3.561	3.861	4.019	4.148	4.201	4.196	4.276	4.358	4.442	4.503
Tasso migratorio netto	2,5	2,5	2,5	2,6	2,6	2,7	2,7	2,7	2,8	2,9
Tasso di natalità	9,1	8,4	7,4	6,9	7,1	7,4	7,7	7,8	7,6	7,4
Tasso di mortalità	10,6	11,5	12,1	12,6	13,0	13,2	13,6	14,1	14,7	15,3
Indice di vecchiaia	162,9	161,4	175,7	196,0	226,6	257,0	277,8	288,4	288,9	286,2
Indice di dipendenza	52,2	53,0	56,0	57,2	59,5	66,9	76,9	86,6	90,7	89,5
Indice di struttura	116,8	132,4	153,6	161,1	154,0	140,3	128,3	119,9	119,6	124,3
Indice di ricambio	132,9	152,7	143,1	148,9	173,3	201,8	209,7	174,4	142,9	127,1
Età media	43,7	44,3	45,3	46,4	47,4	48,2	48,9	49,4	49,7	50,0
Età mediana	43,0	45,0	47,0	49,0	50,0	52,0	52,0	52,0	52,0	51,0
Età media maschile	41,8	42,5	43,7	44,8	45,9	46,8	47,5	48,0	48,3	48,5
Età mediana maschile	42,0	43,0	45,0	47,0	49,0	50,0	51,0	50,0	50,0	50,0
Età media femminile	45,4	46,0	46,9	47,9	48,8	49,5	50,2	50,7	51,1	51,4
Età mediana femminile	45,0	46,0	48,0	50,0	52,0	53,0	54,0	54,0	53,0	53,0
Rapporto di mascolinità	94,4	94,7	95,2	95,6	95,9	96,1	96,1	95,9	95,7	95,5
<i>Iscritti dall'estero</i>	<i>845</i>	<i>845</i>	<i>845</i>	<i>845</i>	<i>845</i>	<i>845</i>	<i>845</i>	<i>845</i>	<i>845</i>	<i>845</i>
<i>SDV maschi</i>	<i>77,13</i>	<i>77,39</i>	<i>78,1</i>	<i>78,79</i>	<i>79,51</i>	<i>80,25</i>	<i>81,15</i>	<i>81,9</i>	<i>82,66</i>	<i>83,5</i>
<i>SDV femmine</i>	<i>83,01</i>	<i>83,38</i>	<i>83,72</i>	<i>84,31</i>	<i>85,15</i>	<i>85,62</i>	<i>86,28</i>	<i>86,84</i>	<i>87,73</i>	<i>88,47</i>
<i>TFT</i>	<i>1,38</i>	<i>1,39</i>	<i>1,41</i>	<i>1,42</i>	<i>1,44</i>	<i>1,46</i>	<i>1,47</i>	<i>1,49</i>	<i>1,51</i>	<i>1,52</i>

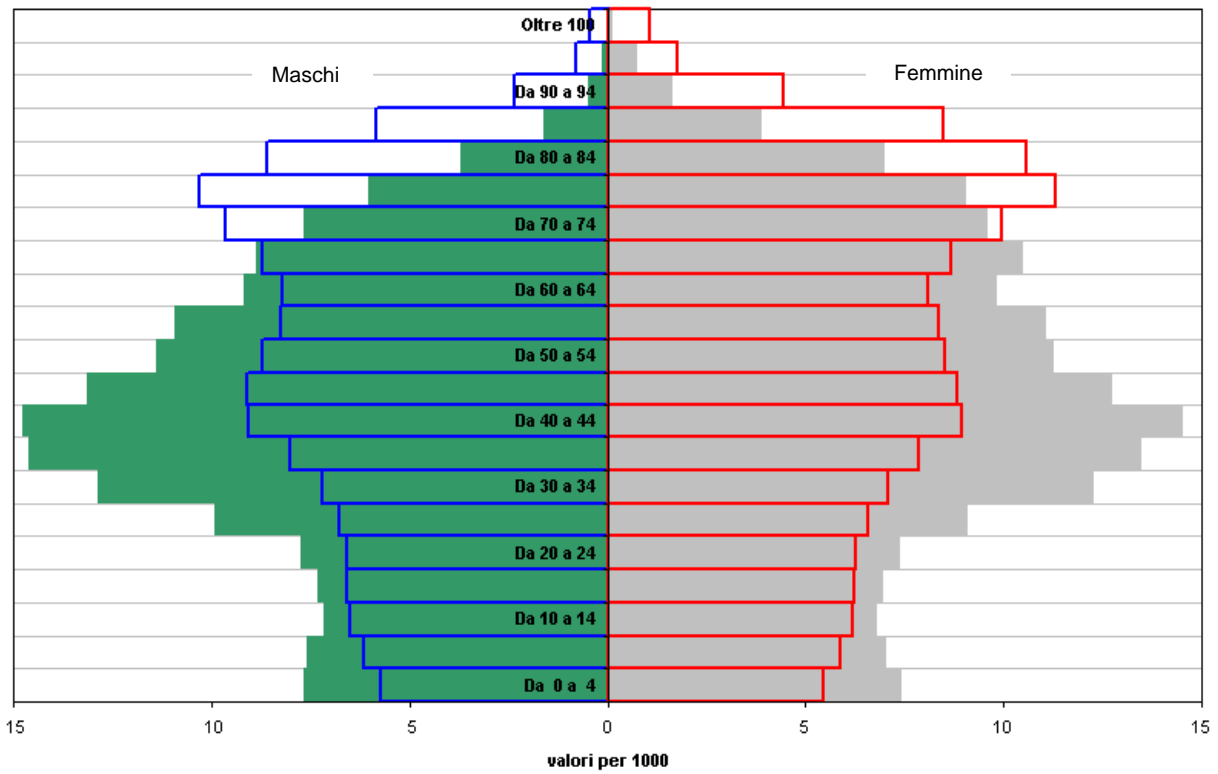
IPOTESI BASSA – Popolazione residente, principali risultati e parametri adottati

Fasce di età		2007	2010	2015	2020	2025	2030	2035	2040	2045	2050
0 - 14	maschi	22.407	22.574	21.524	19.330	17.001	15.852	15.516	15.316	14.719	13.649
	femmine	21.315	21.452	20.486	18.498	16.196	15.114	14.792	14.595	14.020	12.996
	totale	43.722	44.026	42.010	37.828	33.197	30.966	30.308	29.911	28.739	26.645
15 - 64	maschi	111.750	110.682	106.920	103.640	99.317	91.954	83.575	75.862	70.938	68.027
	femmine	108.538	107.328	103.306	100.091	95.938	88.668	80.776	73.603	69.025	66.379
	totale	220.288	218.010	210.226	203.731	195.255	180.622	164.351	149.465	139.963	134.406
65 e +	maschi	28.674	29.013	31.326	32.935	35.088	38.745	42.397	44.604	43.699	40.607
	femmine	42.640	42.558	44.115	44.595	45.924	49.048	52.164	54.016	53.069	49.881
	totale	71.314	71.571	75.441	77.530	81.012	87.793	94.561	98.620	96.768	90.488
Totale	maschi	162.831	162.269	159.770	155.905	151.406	146.551	141.488	135.782	129.356	122.283
	femmine	172.493	171.338	167.907	163.184	158.058	152.830	147.732	142.214	136.114	129.256
	totale	335.324	333.607	327.677	319.089	309.464	299.381	289.220	277.996	265.470	251.539
Nati		3.040	2.724	2.275	2.042	1.986	1.991	1.971	1.866	1.667	1.499
Morti		3.576	3.914	4.130	4.299	4.384	4.389	4.510	4.612	4.713	4.792
Indice di vecchiaia		163,1	162,6	179,6	205,0	244,0	283,5	312,0	329,7	336,7	339,6
Indice di dipendenza		52,2	53,0	55,9	56,6	58,5	65,8	76,0	86,0	89,7	87,1
Età media		43,7	44,4	45,5	46,7	47,8	48,8	49,6	50,2	50,7	51,0
<i>Iscritti dall'estero</i>		<i>416</i>	<i>416</i>	<i>416</i>	<i>416</i>	<i>416</i>	<i>416</i>	<i>416</i>	<i>416</i>	<i>416</i>	<i>416</i>
<i>SDV maschi</i>		<i>77,09</i>	<i>77,2</i>	<i>77,67</i>	<i>78,05</i>	<i>78,41</i>	<i>79,17</i>	<i>79,6</i>	<i>80,1</i>	<i>80,42</i>	<i>80,87</i>
<i>SDV femmine</i>		<i>82,97</i>	<i>83,21</i>	<i>83,32</i>	<i>83,64</i>	<i>84,22</i>	<i>84,53</i>	<i>84,81</i>	<i>85,36</i>	<i>85,68</i>	<i>86,04</i>
<i>TFT</i>		<i>1,38</i>	<i>1,37</i>	<i>1,36</i>	<i>1,35</i>	<i>1,34</i>	<i>1,32</i>	<i>1,31</i>	<i>1,30</i>	<i>1,28</i>	<i>1,28</i>

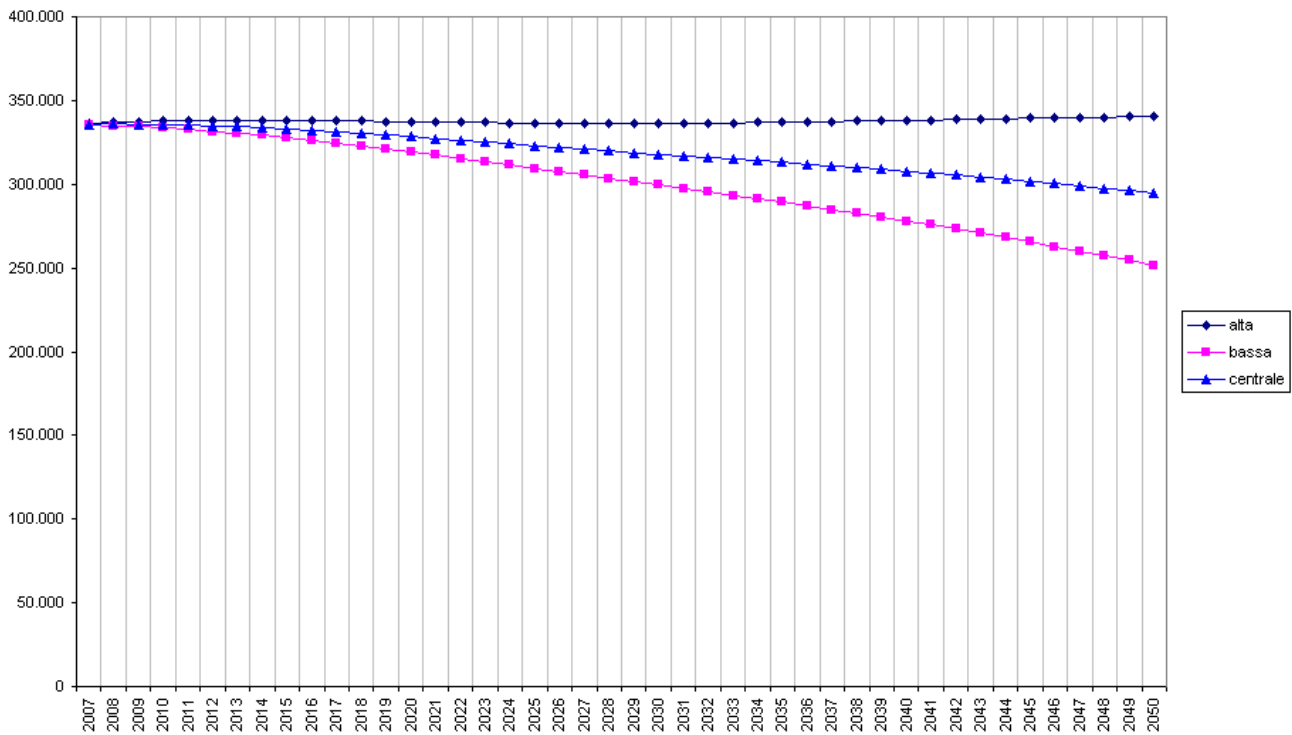
IPOTESI ALTA – Popolazione residente, principali risultati e parametri adottati

Fasce di età		2007	2010	2015	2020	2025	2030	2035	2040	2045	2050
0 - 14	maschi	22.501	23.061	22.963	21.988	20.913	20.837	21.590	22.649	23.486	23.850
	femmine	21.397	21.893	21.842	21.018	19.901	19.833	20.567	21.585	22.379	22.717
	totale	43.898	44.954	44.805	43.006	40.814	40.670	42.157	44.234	45.865	46.567
15 - 64	maschi	112.072	112.007	109.998	108.569	106.361	101.522	95.867	90.967	88.934	89.022
	femmine	108.887	108.726	106.503	105.153	103.117	98.350	93.191	88.896	87.184	87.389
	totale	220.959	220.733	216.501	213.722	209.478	199.872	189.058	179.863	176.118	176.411
65 e +	maschi	28.703	29.186	31.968	34.280	37.372	42.249	47.506	51.818	53.487	53.455
	femmine	42.671	42.784	44.949	46.342	48.828	53.374	58.231	62.201	63.943	64.133
	totale	71.374	71.970	76.917	80.622	86.200	95.623	105.737	114.019	117.430	117.588
Totale	maschi	163.276	164.254	164.929	164.837	164.646	164.608	164.963	165.434	165.907	166.327
	femmine	172.955	173.403	173.294	172.513	171.846	171.557	171.989	172.682	173.506	174.239
	totale	336.231	337.657	338.223	337.350	336.492	336.165	336.952	338.116	339.413	340.566
Nati		3.078	2.896	2.632	2.539	2.609	2.757	2.912	3.013	3.010	2.982
Morti		3.549	3.813	3.928	4.005	4.018	3.961	3.993	4.005	4.016	4.010
Indice di vecchiaia		162,6	160,1	171,7	187,5	211,2	235,1	250,8	257,8	256,0	252,5
Indice di dipendenza		52,2	53,0	56,2	57,8	60,6	68,2	78,2	88,0	92,7	93,1
Età media		43,7	44,2	45,2	46,1	47,0	47,7	48,3	48,7	49,1	49,3
<i>Iscritti dall'estero</i>		<i>1.258</i>	<i>1.258</i>	<i>1.258</i>	<i>1.258</i>	<i>1.258</i>	<i>1.258</i>	<i>1.258</i>	<i>1.258</i>	<i>1.258</i>	<i>1.258</i>
<i>SDV maschi</i>		<i>77,16</i>	<i>77,58</i>	<i>78,44</i>	<i>79,42</i>	<i>80,31</i>	<i>81,35</i>	<i>82,52</i>	<i>83,74</i>	<i>85,07</i>	<i>86,39</i>
<i>SDV femmine</i>		<i>83,03</i>	<i>83,52</i>	<i>84</i>	<i>84,83</i>	<i>85,62</i>	<i>86,74</i>	<i>87,78</i>	<i>88,65</i>	<i>89,88</i>	<i>91,01</i>
<i>TFT</i>		<i>1,38</i>	<i>1,41</i>	<i>1,45</i>	<i>1,50</i>	<i>1,54</i>	<i>1,59</i>	<i>1,64</i>	<i>1,68</i>	<i>1,72</i>	<i>1,77</i>

Struttura per età della popolazione residente al 2007 e al 2050 - ASL 13 - IPOTESI CENTRALE



Popolazione residente - ASL 13 - tre ipotesi a confronto



ASL 14 - OMEGNA
Popolazione residente al 31.12 per classi di età quinquennali – IPOTESI CENTRALE

Classi di età		2007	2010	2015	2020	2025	2030	2035	2040	2045	2050
Da 0 a 4	maschi	3.620	3.428	2.937	2.657	2.626	2.705	2.767	2.742	2.631	2.501
	femmine	3.424	3.285	2.818	2.554	2.525	2.599	2.654	2.630	2.521	2.404
	totale	7.044	6.713	5.755	5.211	5.151	5.304	5.421	5.372	5.152	4.905
Da 5 a 9	maschi	3.641	3.686	3.481	2.990	2.710	2.679	2.758	2.820	2.795	2.684
	femmine	3.387	3.381	3.322	2.855	2.594	2.565	2.639	2.694	2.670	2.561
	totale	7.028	7.067	6.803	5.845	5.304	5.244	5.397	5.514	5.465	5.245
Da 10 a 14	maschi	3.578	3.624	3.731	3.526	3.035	2.755	2.724	2.803	2.865	2.840
	femmine	3.377	3.496	3.418	3.359	2.892	2.636	2.607	2.681	2.736	2.712
	totale	6.955	7.120	7.149	6.885	5.927	5.391	5.331	5.484	5.601	5.552
Da 15 a 19	maschi	3.589	3.622	3.694	3.801	3.597	3.108	2.830	2.799	2.878	2.940
	femmine	3.347	3.368	3.536	3.461	3.402	2.939	2.684	2.655	2.729	2.784
	totale	6.936	6.990	7.230	7.262	6.999	6.047	5.514	5.454	5.607	5.724
Da 20 a 24	maschi	3.736	3.652	3.688	3.759	3.871	3.668	3.181	2.907	2.880	2.960
	femmine	3.495	3.369	3.474	3.642	3.568	3.509	3.046	2.791	2.762	2.836
	totale	7.231	7.021	7.162	7.401	7.439	7.177	6.227	5.698	5.642	5.796
Da 25 a 29	maschi	4.518	4.016	3.766	3.803	3.876	3.990	3.788	3.301	3.031	3.017
	femmine	4.317	3.907	3.539	3.644	3.812	3.739	3.682	3.219	2.964	2.935
	totale	8.835	7.923	7.305	7.447	7.688	7.729	7.470	6.520	5.995	5.952
Da 30 a 34	maschi	6.143	5.077	4.105	3.856	3.895	3.969	4.085	3.883	3.411	3.142
	femmine	5.953	4.957	4.035	3.670	3.775	3.943	3.872	3.815	3.352	3.097
	totale	12.096	10.034	8.140	7.526	7.670	7.912	7.957	7.698	6.763	6.239
Da 35 a 39	maschi	7.200	6.813	5.146	4.177	3.930	3.969	4.043	4.159	3.962	3.501
	femmine	6.977	6.524	5.048	4.136	3.777	3.882	4.050	3.981	3.924	3.461
	totale	14.177	13.337	10.194	8.313	7.707	7.851	8.093	8.140	7.886	6.962
Da 40 a 44	maschi	7.523	7.338	6.834	5.178	4.216	3.969	4.008	4.082	4.198	4.010
	femmine	7.228	7.215	6.582	5.109	4.205	3.846	3.952	4.123	4.059	4.003
	totale	14.751	14.553	13.416	10.287	8.421	7.815	7.960	8.205	8.257	8.013
Da 45 a 49	maschi	6.507	7.305	7.303	6.807	5.164	4.209	3.969	4.009	4.083	4.199
	femmine	6.301	6.883	7.199	6.574	5.113	4.223	3.867	3.973	4.144	4.094
	totale	12.808	14.188	14.502	13.381	10.277	8.432	7.836	7.982	8.227	8.293
Da 50 a 54	maschi	5.966	6.159	7.239	7.241	6.754	5.139	4.197	3.964	4.013	4.090
	femmine	5.914	6.058	6.863	7.179	6.568	5.124	4.239	3.892	4.001	4.172
	totale	11.880	12.217	14.102	14.420	13.322	10.263	8.436	7.856	8.014	8.262
Da 55 a 59	maschi	5.826	5.623	6.014	7.078	7.096	6.636	5.068	4.157	3.938	3.998
	femmine	5.935	5.796	6.022	6.818	7.132	6.535	5.109	4.237	3.895	4.004
	totale	11.761	11.419	12.036	13.896	14.228	13.171	10.177	8.394	7.833	8.002
Da 60 a 64	maschi	5.215	5.843	5.363	5.758	6.804	6.846	6.431	4.935	4.072	3.871
	femmine	5.548	6.098	5.712	5.939	6.721	7.031	6.450	5.054	4.201	3.865
	totale	10.763	11.941	11.075	11.697	13.525	13.877	12.881	9.989	8.273	7.736
Da 65 a 69	maschi	5.367	4.567	5.385	4.978	5.379	6.397	6.476	6.125	4.739	3.938
	femmine	5.883	5.167	5.910	5.553	5.781	6.551	6.865	6.311	4.961	4.140
	totale	11.250	9.734	11.295	10.531	11.160	12.948	13.341	12.436	9.700	8.078
Da 70 a 74	maschi	4.278	4.824	4.079	4.841	4.508	4.902	5.867	5.969	5.682	4.426
	femmine	5.401	5.636	4.914	5.636	5.307	5.538	6.293	6.607	6.091	4.801
	totale	9.679	10.460	8.993	10.477	9.815	10.440	12.160	12.576	11.773	9.227
Da 75 a 79	maschi	3.204	3.363	4.053	3.447	4.112	3.857	4.218	5.084	5.200	4.978
	femmine	4.848	4.870	5.127	4.477	5.164	4.886	5.118	5.841	6.152	5.697
	totale	8.052	8.233	9.180	7.924	9.276	8.743	9.336	10.925	11.352	10.675
Da 80 a 84	maschi	2.088	2.291	2.507	3.060	2.630	3.179	3.022	3.345	4.086	4.224
	femmine	3.877	3.982	4.049	4.303	3.787	4.411	4.216	4.459	5.133	5.453
	totale	5.965	6.273	6.556	7.363	6.417	7.590	7.238	7.804	9.219	9.677
Da 85 a 89	maschi	859	1.124	1.391	1.556	1.951	1.698	2.119	2.079	2.359	2.965
	femmine	2.206	2.665	2.834	2.932	3.192	2.832	3.383	3.305	3.562	4.182
	totale	3.065	3.789	4.225	4.488	5.143	4.530	5.502	5.384	5.921	7.147
Da 90 a 94	maschi	307	264	440	568	659	856	769	995	1.014	1.185
	femmine	974	765	1.158	1.303	1.420	1.633	1.515	1.917	1.983	2.252
	totale	1.281	1.029	1.598	1.871	2.079	2.489	2.284	2.912	2.997	3.437
95 e più	maschi	97	173	211	307	411	491	601	593	665	678
	femmine	520	713	658	811	941	1.050	1.194	1.185	1.360	1.460
	totale	617	886	869	1.118	1.352	1.541	1.795	1.778	2.025	2.138
Totale	maschi	83.262	82.792	81.367	79.388	77.224	75.022	72.921	70.751	68.502	66.147
	femmine	88.912	88.135	86.218	83.955	81.676	79.472	77.435	75.370	73.200	70.913
	totale	172.174	170.927	167.585	163.343	158.900	154.494	150.356	146.121	141.702	137.060

Indicatori demografici – IPOTESI CENTRALE – principali risultati e parametri adottati

	2007	2010	2015	2020	2025	2030	2035	2040	2045	2050
Nati	1.382	1.251	1.083	1.021	1.031	1.065	1.076	1.054	1.001	957
Morti	2.004	2.115	2.210	2.271	2.291	2.290	2.279	2.284	2.271	2.263
Tasso migratorio netto	2,1	2,1	2,2	2,2	2,3	2,4	2,4	2,5	2,6	2,7
Tasso di natalità	8,0	7,3	6,4	6,2	6,5	6,9	7,1	7,2	7,0	7,0
Tasso di mortalità	11,6	12,4	13,2	13,9	14,4	14,8	15,1	15,6	16,0	16,5
Indice di vecchiaia	189,8	193,3	216,8	244,0	276,2	302,9	319,9	328,7	326,7	320,8
Indice di dipendenza	54,8	55,9	59,4	60,7	63,3	71,1	82,1	92,4	95,5	93,1
Indice di struttura	125,7	142,0	162,7	167,8	159,4	145,9	134,1	126,6	127,3	131,4
Indice di ricambio	155,2	170,8	153,2	161,1	193,2	229,5	233,6	183,1	147,5	135,2
Età media	45,0	45,7	46,9	48,0	49,0	49,7	50,3	50,7	51,0	51,2
Età mediana	45,0	46,0	48,0	50,0	52,0	54,0	54,0	54,0	53,0	53,0
Età media maschile	43,1	43,9	45,2	46,4	47,5	48,2	48,8	49,2	49,5	49,5
Età mediana maschile	43,0	45,0	47,0	49,0	51,0	52,0	52,0	52,0	51,0	51,0
Età media femminile	46,9	47,5	48,5	49,5	50,4	51,1	51,7	52,1	52,5	52,7
Età mediana femminile	47,0	48,0	50,0	52,0	53,0	55,0	56,0	56,0	55,0	55,0
Rapporto di mascolinità	93,6	93,9	94,4	94,6	94,5	94,4	94,2	93,9	93,6	93,3
<i>Iscritti dall'estero</i>	367	367	367	367	367	367	367	367	367	367
<i>SDV maschi</i>	77,1	77,62	78,16	78,67	79,84	80,37	81,15	81,75	83,38	84,59
<i>SDV femmine</i>	83,29	83,52	83,97	84,64	85,15	85,96	86,43	87,18	88,12	88,88
<i>TFT</i>	1,26	1,27	1,31	1,34	1,37	1,39	1,42	1,45	1,48	1,51

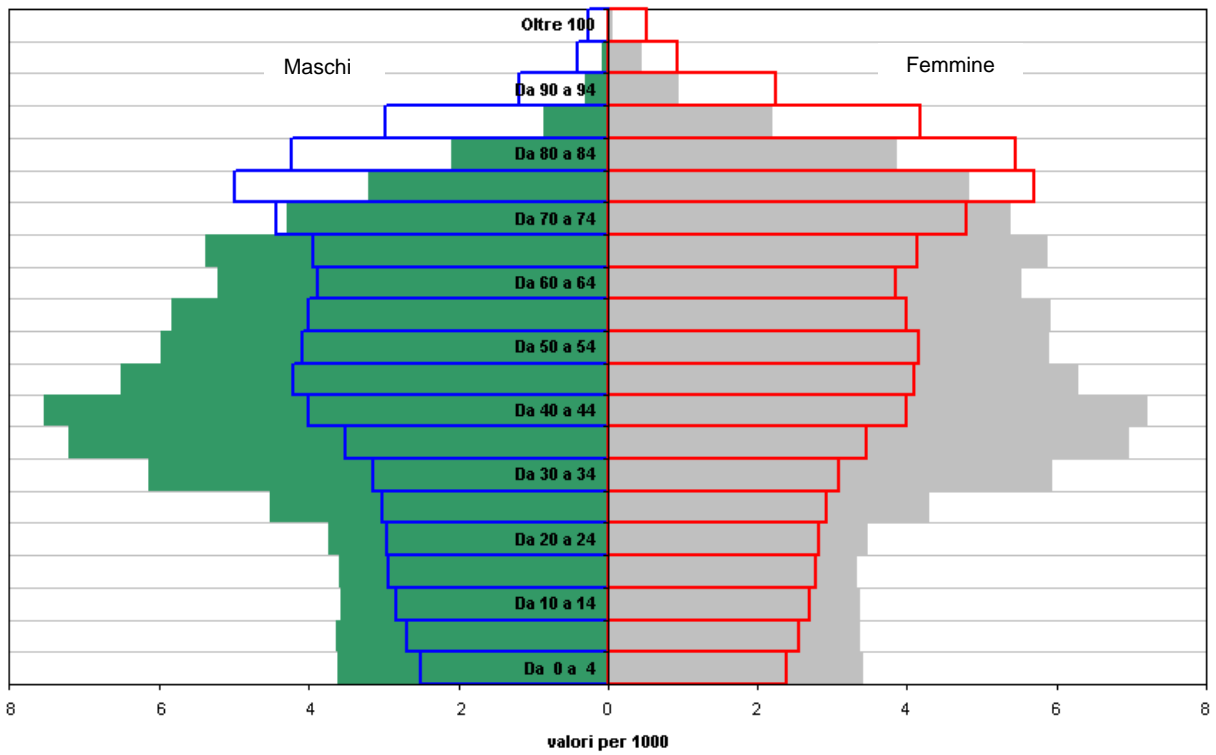
IPOTESI BASSA – Popolazione residente, principali risultati e parametri adottati

Fasce di età		2007	2010	2015	2020	2025	2030	2035	2040	2045	2050
0 - 14	maschi	10.821	10.647	9.871	8.654	7.602	7.148	7.026	6.885	6.540	6.026
	femmine	10.168	10.063	9.271	8.232	7.231	6.799	6.676	6.544	6.224	5.735
	totale	20.989	20.710	19.142	16.886	14.833	13.947	13.702	13.429	12.764	11.761
15 - 64	maschi	56.159	55.183	52.530	50.462	47.804	43.617	39.175	35.231	32.904	31.548
	femmine	54.934	53.851	51.278	49.036	46.475	42.614	38.211	34.412	32.107	30.730
	totale	111.093	109.034	103.808	99.498	94.279	86.231	77.386	69.643	65.011	62.278
65 e +	maschi	16.190	16.554	17.873	18.343	18.947	20.342	21.650	22.301	21.337	19.426
	femmine	23.701	23.725	24.391	24.494	24.751	25.705	26.977	27.526	26.574	24.644
	totale	39.891	40.279	42.264	42.837	43.698	46.047	48.627	49.827	47.911	44.070
Totale	maschi	83.170	82.384	80.274	77.459	74.353	71.107	67.851	64.417	60.781	57.000
	femmine	88.803	87.639	84.940	81.762	78.457	75.118	71.864	68.482	64.905	61.109
	totale	171.973	170.023	165.214	159.221	152.810	146.225	139.715	132.899	125.686	118.109
Nati	1.371	1.214	1.008	917	902	905	883	822	736	667	
Morti	2.013	2.152	2.276	2.358	2.391	2.381	2.393	2.398	2.394	2.393	
Indice di vecchiaia	190,1	194,5	220,8	253,7	294,6	330,2	354,9	371,0	375,4	374,7	
Indice di dipendenza	54,8	55,9	59,2	60,0	62,1	69,6	80,5	90,8	93,3	89,6	
Età media	45,1	45,8	47,0	48,2	49,3	50,1	50,8	51,3	51,7	52,0	
<i>Iscritti dall'estero</i>	186	186	186	186	186	186	186	186	186	186	
<i>SDV maschi</i>	77,05	77,39	77,71	77,94	78,83	79,23	79,65	79,95	81,15	81,99	
<i>SDV femmine</i>	83,25	83,35	83,54	84,08	84,43	84,81	85,07	85,43	86,29	86,47	
<i>TFT</i>	1,26	1,26	1,26	1,26	1,26	1,27	1,27	1,27	1,27	1,26	

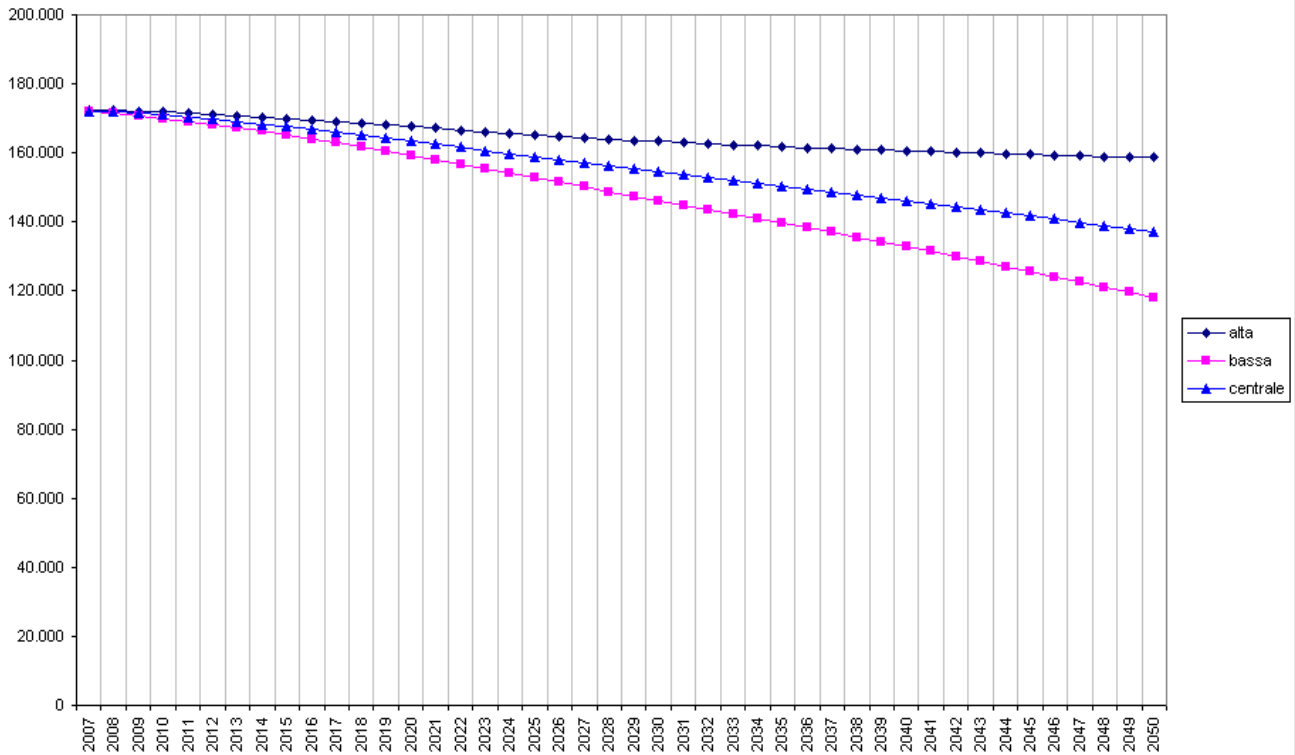
IPOTESI ALTA – Popolazione residente, principali risultati e parametri adottati

Fasce di età		2007	2010	2015	2020	2025	2030	2035	2040	2045	2050
0 - 14	maschi	10.855	10.831	10.452	9.756	9.252	9.279	9.651	10.062	10.311	10.381
	femmine	10.202	10.249	9.843	9.319	8.842	8.874	9.225	9.614	9.853	9.925
	totale	21.057	21.080	20.295	19.075	18.094	18.153	18.876	19.676	20.164	20.306
15 - 64	maschi	56.296	55.747	53.839	52.533	50.713	47.547	44.240	41.473	40.390	40.347
	femmine	55.101	54.521	52.786	51.394	49.779	47.034	43.809	41.219	40.147	40.020
	totale	111.397	110.268	106.625	103.927	100.492	94.581	88.049	82.692	80.537	80.367
65 e +	maschi	16.211	16.660	18.247	19.153	20.343	22.458	24.602	26.281	26.496	25.907
	femmine	23.721	23.857	24.858	25.458	26.364	28.100	30.299	31.975	32.387	32.103
	totale	39.932	40.517	43.105	44.611	46.707	50.558	54.901	58.256	58.883	58.010
Totale	maschi	83.362	83.238	82.538	81.442	80.308	79.284	78.493	77.816	77.197	76.635
	femmine	89.024	88.627	87.487	86.171	84.985	84.008	83.333	82.808	82.387	82.048
	totale	172.386	171.865	170.025	167.613	165.293	163.292	161.826	160.624	159.584	158.683
Nati	1.386	1.290	1.166	1.137	1.178	1.249	1.300	1.322	1.313	1.310	
Morti	1.992	2.092	2.158	2.191	2.185	2.151	2.132	2.099	2.071	2.031	
Indice di vecchiaia	189,6	192,2	212,4	233,9	258,1	278,5	290,9	296,1	292,0	285,7	
Indice di dipendenza	54,7	55,9	59,5	61,3	64,5	72,6	83,8	94,2	98,1	97,4	
Età media	45,0	45,7	46,7	47,8	48,6	49,3	49,8	50,2	50,5	50,8	
<i>Iscritti dall'estero</i>	562	562	562	562	562	562	562	562	562	562	
<i>SDV maschi</i>	77,15	77,53	78,51	79,23	80,48	81,61	82,65	83,93	85,43	87,44	
<i>SDV femmine</i>	83,33	83,68	84,29	85,23	86,03	87,04	87,95	88,9	90,14	91,39	
<i>TFT</i>	1,26	1,30	1,36	1,42	1,47	1,53	1,59	1,64	1,70	1,76	

Struttura per età della popolazione residente al 2007 e al 2050 - ASL 14 - IPOTESI CENTRALE



Popolazione residente - ASL 14 - tre ipotesi a confronto



ASL 15 - CUNEO
Popolazione residente al 31.12 per classi di età quinquennali – IPOTESI CENTRALE

Classi di età		2007	2010	2015	2020	2025	2030	2035	2040	2045	2050
Da 0 a 4	maschi	3.582	3.578	3.275	3.125	3.109	3.175	3.228	3.202	3.111	3.020
	femmine	3.542	3.442	3.134	2.991	2.972	3.037	3.087	3.062	2.976	2.890
	totale	7.124	7.020	6.409	6.116	6.081	6.212	6.315	6.264	6.087	5.910
Da 5 a 9	maschi	3.835	3.694	3.672	3.373	3.221	3.212	3.278	3.331	3.305	3.214
	femmine	3.681	3.603	3.519	3.211	3.068	3.049	3.114	3.164	3.139	3.053
	totale	7.516	7.297	7.191	6.584	6.289	6.261	6.392	6.495	6.444	6.267
Da 10 a 14	maschi	3.709	3.899	3.772	3.750	3.451	3.301	3.294	3.360	3.413	3.387
	femmine	3.482	3.729	3.668	3.584	3.279	3.136	3.117	3.182	3.232	3.207
	totale	7.191	7.628	7.440	7.334	6.730	6.437	6.411	6.542	6.645	6.594
Da 15 a 19	maschi	3.660	3.681	3.957	3.831	3.808	3.513	3.372	3.366	3.432	3.487
	femmine	3.600	3.563	3.800	3.739	3.657	3.352	3.209	3.191	3.257	3.307
	totale	7.260	7.244	7.757	7.570	7.465	6.865	6.581	6.557	6.689	6.794
Da 20 a 24	maschi	3.868	3.724	3.750	4.025	3.898	3.875	3.583	3.452	3.447	3.519
	femmine	3.785	3.714	3.742	3.979	3.918	3.836	3.531	3.388	3.373	3.439
	totale	7.653	7.438	7.492	8.004	7.816	7.711	7.114	6.840	6.820	6.958
Da 25 a 29	maschi	4.463	4.176	3.853	3.881	4.156	4.029	4.006	3.715	3.585	3.582
	femmine	4.377	4.163	3.915	3.943	4.180	4.119	4.041	3.737	3.594	3.579
	totale	8.840	8.339	7.768	7.824	8.336	8.148	8.047	7.452	7.179	7.161
Da 30 a 34	maschi	5.411	4.844	4.304	3.982	4.010	4.285	4.158	4.135	3.844	3.712
	femmine	5.267	4.616	4.361	4.117	4.142	4.382	4.323	4.248	3.944	3.801
	totale	10.678	9.460	8.665	8.099	8.152	8.667	8.481	8.383	7.788	7.513
Da 35 a 39	maschi	6.256	5.880	4.929	4.390	4.068	4.096	4.371	4.244	4.214	3.918
	femmine	5.963	5.883	4.746	4.492	4.247	4.282	4.525	4.466	4.394	4.090
	totale	12.219	11.763	9.675	8.882	8.315	8.378	8.896	8.710	8.608	8.008
Da 40 a 44	maschi	6.585	6.431	5.916	4.975	4.437	4.115	4.143	4.418	4.291	4.258
	femmine	6.306	6.122	5.943	4.812	4.558	4.319	4.355	4.598	4.542	4.475
	totale	12.891	12.553	11.859	9.787	8.995	8.434	8.498	9.016	8.833	8.733
Da 45 a 49	maschi	5.884	6.356	6.416	5.907	4.973	4.437	4.121	4.150	4.425	4.299
	femmine	5.677	6.118	6.125	5.964	4.840	4.593	4.357	4.392	4.634	4.580
	totale	11.561	12.474	12.541	11.871	9.813	9.030	8.478	8.542	9.059	8.879
Da 50 a 54	maschi	5.387	5.669	6.304	6.362	5.862	4.941	4.415	4.107	4.139	4.413
	femmine	5.078	5.426	6.088	6.102	5.945	4.832	4.591	4.358	4.392	4.636
	totale	10.465	11.095	12.392	12.464	11.807	9.773	9.006	8.465	8.531	9.049
Da 55 a 59	maschi	5.253	5.102	5.558	6.189	6.249	5.772	4.872	4.365	4.066	4.102
	femmine	5.093	4.921	5.390	6.043	6.060	5.909	4.819	4.582	4.353	4.388
	totale	10.346	10.023	10.948	12.232	12.309	11.681	9.691	8.947	8.419	8.490
Da 60 a 64	maschi	4.690	5.190	4.893	5.350	5.971	6.049	5.608	4.754	4.277	3.999
	femmine	4.619	5.038	4.822	5.288	5.934	5.956	5.822	4.764	4.538	4.320
	totale	9.309	10.228	9.715	10.638	11.905	12.005	11.430	9.518	8.815	8.319
Da 65 a 69	maschi	4.599	4.254	4.877	4.619	5.070	5.681	5.773	5.370	4.572	4.132
	femmine	4.728	4.372	4.878	4.679	5.139	5.779	5.808	5.693	4.670	4.460
	totale	9.327	8.626	9.755	9.298	10.209	11.460	11.581	11.063	9.242	8.592
Da 70 a 74	maschi	3.598	4.004	3.818	4.411	4.202	4.634	5.222	5.328	4.984	4.268
	femmine	4.241	4.381	4.092	4.590	4.425	4.885	5.518	5.565	5.481	4.522
	totale	7.839	8.385	7.910	9.001	8.627	9.519	10.740	10.893	10.465	8.790
Da 75 a 79	maschi	3.119	2.964	3.343	3.201	3.731	3.584	3.981	4.518	4.633	4.365
	femmine	4.169	3.915	3.920	3.687	4.161	4.037	4.487	5.097	5.168	5.121
	totale	7.288	6.879	7.263	6.888	7.892	7.621	8.468	9.615	9.801	9.486
Da 80 a 84	maschi	1.989	2.239	2.232	2.548	2.467	2.908	2.826	3.180	3.645	3.770
	femmine	3.441	3.479	3.262	3.298	3.125	3.564	3.486	3.911	4.483	4.576
	totale	5.430	5.718	5.494	5.846	5.592	6.472	6.312	7.091	8.128	8.346
Da 85 a 89	maschi	750	1.058	1.329	1.340	1.589	1.559	1.913	1.935	2.241	2.649
	femmine	1.974	2.409	2.487	2.365	2.452	2.352	2.746	2.735	3.127	3.653
	totale	2.724	3.467	3.816	3.705	4.041	3.911	4.659	4.670	5.368	6.302
Da 90 a 94	maschi	292	210	383	509	542	667	684	880	938	1.131
	femmine	822	716	1.135	1.223	1.205	1.311	1.306	1.600	1.664	1.984
	totale	1.114	926	1.518	1.732	1.747	1.978	1.990	2.480	2.602	3.115
95 e più	maschi	108	166	143	205	285	332	404	438	533	593
	femmine	353	509	545	766	896	938	995	996	1.121	1.189
	totale	461	675	688	971	1.181	1.270	1.399	1.434	1.654	1.782
Totale	maschi	77.038	77.119	76.724	75.973	75.099	74.165	73.252	72.248	71.095	69.818
	femmine	80.198	80.119	79.572	78.873	78.203	77.668	77.237	76.729	76.082	75.270
	totale	157.236	157.238	156.296	154.846	153.302	151.833	150.489	148.977	147.177	145.088

Indicatori demografici – IPOTESI CENTRALE – principali risultati e parametri adottati

	2007	2010	2015	2020	2025	2030	2035	2040	2045	2050
Nati	1.418	1.337	1.230	1.205	1.212	1.242	1.252	1.228	1.189	1.162
Morti	1.726	1.869	1.938	1.969	1.982	1.977	1.995	2.013	2.032	2.052
Tasso migratorio netto	2,9	2,9	2,9	3,0	3,0	3,0	3,1	3,1	3,1	3,2
Tasso di natalità	9,0	8,5	7,9	7,8	7,9	8,2	8,3	8,2	8,1	8,0
Tasso di mortalità	11,0	11,9	12,4	12,7	12,9	13,0	13,2	13,5	13,8	14,1
Indice di vecchiaia	156,6	158,0	173,2	186,9	205,7	223,3	236,2	244,8	246,5	247,3
Indice di dipendenza	55,3	56,3	58,2	59,0	61,5	67,4	74,5	80,7	82,3	81,6
Indice di struttura	117,0	127,4	138,9	141,1	136,8	128,0	120,4	117,3	117,7	119,3
Indice di ricambio	128,2	141,2	125,2	140,5	159,5	174,9	173,7	145,2	131,8	122,4
Età media	43,6	44,1	44,9	45,7	46,4	47,0	47,5	47,9	48,2	48,4
Età mediana	43,0	44,0	46,0	48,0	49,0	49,0	50,0	49,0	49,0	49,0
Età media maschile	42,1	42,8	43,7	44,6	45,4	46,0	46,4	46,7	46,9	47,0
Età mediana maschile	42,0	43,0	45,0	47,0	48,0	48,0	48,0	48,0	48,0	48,0
Età media femminile	44,9	45,4	46,1	46,8	47,4	48,0	48,5	49,0	49,4	49,7
Età mediana femminile	45,0	45,0	47,0	48,0	50,0	50,0	51,0	51,0	51,0	51,0
Rapporto di mascolinità	96,1	96,3	96,4	96,3	96,0	95,5	94,8	94,2	93,4	92,8
<i>Iscritti dall'estero</i>	457	457	457	457	457	457	457	457	457	457
<i>SDV maschi</i>	78,15	78,38	78,87	79,51	79,75	80,89	81,44	82,14	82,57	83,35
<i>SDV femmine</i>	82,86	83,01	83,72	84,16	84,8	85,61	86,3	86,93	87,62	88,33
<i>TFT</i>	1,41	1,41	1,42	1,44	1,45	1,47	1,48	1,50	1,51	1,52

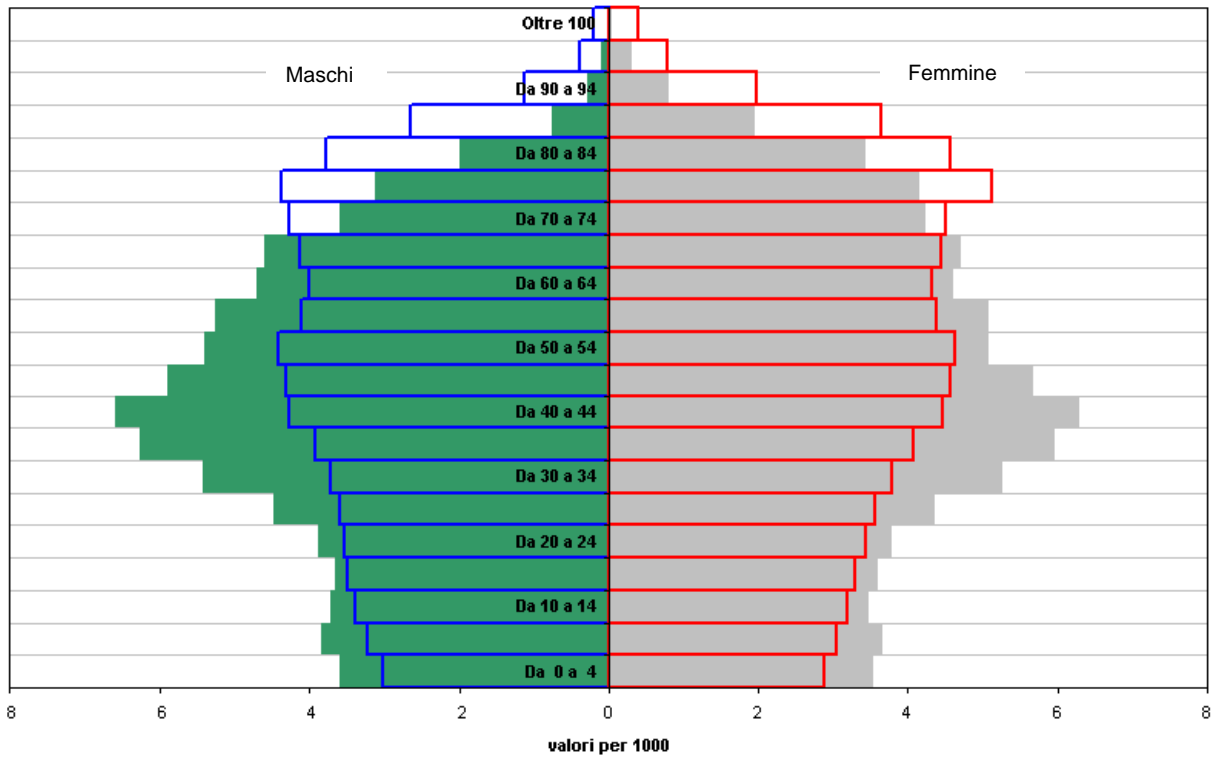
IPOTESI BASSA – Popolazione residente, principali risultati e parametri adottati

Fasce di età		2007	2010	2015	2020	2025	2030	2035	2040	2045	2050
0 - 14	maschi	11.098	11.026	10.303	9.511	8.701	8.310	8.119	7.897	7.493	6.957
	femmine	10.680	10.642	9.938	9.085	8.293	7.910	7.723	7.509	7.123	6.613
	totale	21.778	21.668	20.241	18.596	16.994	16.220	15.842	15.406	14.616	13.570
15 - 64	maschi	51.384	50.754	49.176	47.731	45.778	42.829	39.677	36.978	35.201	33.952
	femmine	49.658	49.133	47.935	46.898	45.264	42.624	39.812	37.147	35.638	34.433
	totale	101.042	99.887	97.111	94.629	91.042	85.453	79.489	74.125	70.839	68.385
65 e +	maschi	14.448	14.851	15.949	16.453	17.239	18.413	19.491	19.883	19.269	18.048
	femmine	19.721	19.727	20.119	20.188	20.741	21.901	23.019	23.815	23.367	22.465
	totale	34.169	34.578	36.068	36.641	37.980	40.314	42.510	43.698	42.636	40.513
Totale	maschi	76.930	76.631	75.428	73.695	71.718	69.552	67.287	64.758	61.963	58.957
	femmine	80.059	79.502	77.992	76.171	74.298	72.435	70.554	68.471	66.128	63.511
	totale	156.989	156.133	153.420	149.866	146.016	141.987	137.841	133.229	128.091	122.468
Nati	1.413	1.294	1.141	1.070	1.044	1.033	1.002	933	847	786	
Morti	1.732	1.892	1.989	2.038	2.056	2.072	2.088	2.113	2.146	2.157	
Indice di vecchiaia	156,9	159,6	178,2	197,0	223,5	248,5	268,3	283,6	291,7	298,5	
Indice di dipendenza	55,4	56,3	58,0	58,4	60,4	66,2	73,4	79,7	80,8	79,1	
Età media	43,6	44,2	45,2	46,1	47,0	47,7	48,3	48,8	49,3	49,6	
<i>Iscritti dall'estero</i>	221	221	221	221	221	221	221	221	221	221	
<i>SDV maschi</i>	78,12	78,23	78,43	78,83	79,06	79,53	79,79	80,08	80,24	80,26	
<i>SDV femmine</i>	82,82	82,85	83,33	83,54	84,02	84,45	84,95	85,31	85,61	86,47	
<i>TFT</i>	1,41	1,39	1,37	1,36	1,35	1,33	1,32	1,30	1,28	1,27	

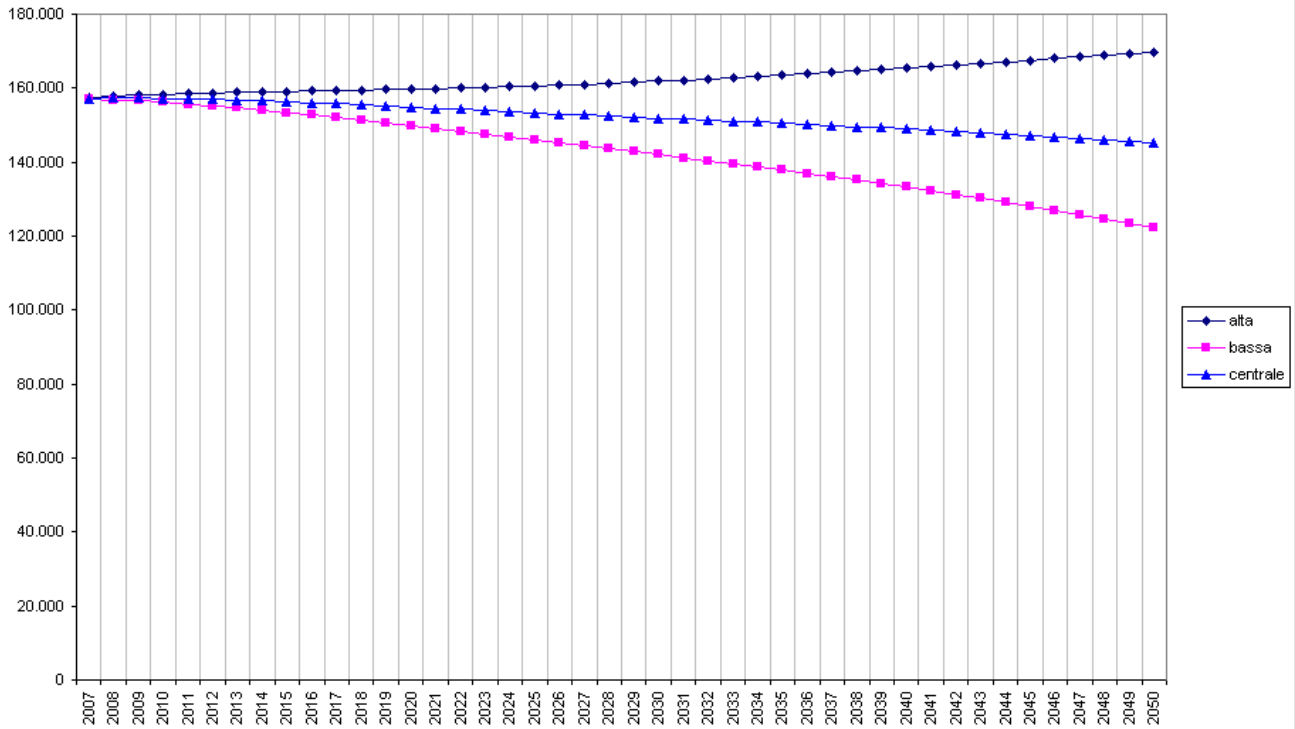
IPOTESI ALTA – Popolazione residente, principali risultati e parametri adottati

Fasce di età		2007	2010	2015	2020	2025	2030	2035	2040	2045	2050
0 - 14	maschi	11.153	11.306	11.117	10.986	10.905	11.157	11.618	12.080	12.416	12.641
	femmine	10.731	10.899	10.695	10.493	10.398	10.639	11.065	11.497	11.811	12.028
	totale	21.884	22.205	21.812	21.479	21.303	21.796	22.683	23.577	24.227	24.669
15 - 64	maschi	51.525	51.327	50.525	49.951	48.980	47.263	45.519	44.342	44.200	44.695
	femmine	49.870	49.987	49.900	50.016	49.660	48.497	47.285	46.303	46.488	46.992
	totale	101.395	101.314	100.425	99.967	98.640	95.760	92.804	90.645	90.688	91.687
65 e +	maschi	14.465	14.943	16.286	17.155	18.420	20.185	21.987	23.301	23.803	23.922
	femmine	19.742	19.857	20.579	21.128	22.255	24.119	26.095	27.938	28.823	29.553
	totale	34.207	34.800	36.865	38.283	40.675	44.304	48.082	51.239	52.626	53.475
Totale	maschi	77.143	77.576	77.928	78.092	78.305	78.605	79.124	79.723	80.419	81.258
	femmine	80.343	80.743	81.174	81.637	82.313	83.255	84.445	85.738	87.122	88.573
	totale	157.486	158.319	159.102	159.729	160.618	161.860	163.569	165.461	167.541	169.831
Nati	1.428	1.380	1.333	1.347	1.400	1.475	1.530	1.562	1.582	1.616	
Morti	1.718	1.851	1.895	1.903	1.888	1.876	1.870	1.863	1.846	1.828	
Indice di vecchiaia	156,3	156,7	169,0	178,2	190,9	203,3	212,0	217,3	217,2	216,8	
Indice di dipendenza	55,3	56,3	58,4	59,8	62,8	69,0	76,3	82,5	84,7	85,2	
Età media	43,5	44,0	44,7	45,4	46,0	46,5	46,8	47,1	47,4	47,6	
<i>Iscritti dall'estero</i>	691	691	691	691	691	691	691	691	691	691	
<i>SDV maschi</i>	78,23	78,5	79,16	80,06	80,72	81,81	82,94	83,96	85,55	86,93	
<i>SDV femmine</i>	82,89	83,13	84,03	84,78	85,64	86,75	87,64	88,63	89,78	91	
<i>TFT</i>	1,41	1,43	1,48	1,52	1,56	1,61	1,64	1,69	1,73	1,77	

Struttura per età della popolazione residente al 2007 e al 2050 - ASL 15 - IPOTESI CENTRALE



Popolazione residente - ASL 15 - tre ipotesi a confronto



ASL 16 – MONDOVI'
Popolazione residente al 31.12 per classi di età quinquennali – IPOTESI CENTRALE

Classi di età		2007	2010	2015	2020	2025	2030	2035	2040	2045	2050
Da 0 a 4	maschi	1.891	1.874	1.653	1.546	1.533	1.567	1.596	1.594	1.553	1.496
	femmine	1.712	1.722	1.574	1.466	1.458	1.495	1.517	1.516	1.476	1.420
	totale	3.603	3.596	3.227	3.012	2.991	3.062	3.113	3.110	3.029	2.916
Da 5 a 9	maschi	1.970	1.895	1.904	1.683	1.576	1.563	1.597	1.626	1.624	1.583
	femmine	1.811	1.749	1.763	1.613	1.505	1.497	1.534	1.556	1.555	1.515
	totale	3.781	3.644	3.667	3.296	3.081	3.060	3.131	3.182	3.179	3.098
Da 10 a 14	maschi	1.876	2.001	1.944	1.953	1.732	1.625	1.612	1.646	1.675	1.673
	femmine	1.748	1.821	1.799	1.813	1.663	1.555	1.547	1.584	1.606	1.605
	totale	3.624	3.822	3.743	3.766	3.395	3.180	3.159	3.230	3.281	3.278
Da 15 a 19	maschi	2.002	1.929	2.043	1.987	1.998	1.776	1.669	1.659	1.693	1.722
	femmine	1.766	1.823	1.859	1.837	1.851	1.701	1.593	1.585	1.622	1.644
	totale	3.768	3.752	3.902	3.824	3.849	3.477	3.262	3.244	3.315	3.366
Da 20 a 24	maschi	1.955	1.942	1.974	2.089	2.035	2.045	1.827	1.720	1.712	1.746
	femmine	1.827	1.788	1.905	1.941	1.919	1.933	1.783	1.675	1.667	1.704
	totale	3.782	3.730	3.879	4.030	3.954	3.978	3.610	3.395	3.379	3.450
Da 25 a 29	maschi	2.357	2.195	2.035	2.067	2.181	2.130	2.145	1.931	1.825	1.817
	femmine	2.215	2.010	1.881	1.998	2.034	2.014	2.029	1.879	1.771	1.763
	totale	4.572	4.205	3.916	4.065	4.215	4.144	4.174	3.810	3.596	3.580
Da 30 a 34	maschi	2.961	2.613	2.299	2.143	2.176	2.290	2.242	2.255	2.044	1.938
	femmine	2.782	2.492	2.105	1.979	2.097	2.131	2.113	2.128	1.978	1.870
	totale	5.743	5.105	4.404	4.122	4.273	4.421	4.355	4.383	4.022	3.808
Da 35 a 39	maschi	3.247	3.225	2.712	2.401	2.246	2.280	2.392	2.347	2.359	2.149
	femmine	3.063	2.969	2.560	2.175	2.049	2.167	2.201	2.183	2.198	2.048
	totale	6.310	6.194	5.272	4.576	4.295	4.447	4.593	4.530	4.557	4.197
Da 40 a 44	maschi	3.427	3.260	3.250	2.738	2.431	2.281	2.321	2.436	2.396	2.407
	femmine	3.255	3.195	3.007	2.599	2.216	2.090	2.208	2.242	2.224	2.239
	totale	6.682	6.455	6.257	5.337	4.647	4.371	4.529	4.678	4.620	4.646
Da 45 a 49	maschi	3.129	3.367	3.248	3.239	2.741	2.437	2.290	2.330	2.444	2.409
	femmine	2.866	3.147	3.206	3.020	2.617	2.235	2.119	2.237	2.272	2.254
	totale	5.995	6.514	6.454	6.259	5.358	4.672	4.409	4.567	4.716	4.663
Da 50 a 54	maschi	2.875	3.092	3.356	3.241	3.233	2.739	2.437	2.289	2.327	2.442
	femmine	2.709	2.762	3.128	3.194	3.020	2.620	2.246	2.133	2.250	2.287
	totale	5.584	5.854	6.484	6.435	6.253	5.359	4.683	4.422	4.577	4.729
Da 55 a 59	maschi	2.974	2.773	3.024	3.286	3.179	3.177	2.701	2.411	2.272	2.316
	femmine	2.786	2.664	2.741	3.108	3.177	3.004	2.615	2.247	2.138	2.254
	totale	5.760	5.437	5.765	6.394	6.356	6.181	5.316	4.658	4.410	4.570
Da 60 a 64	maschi	2.610	2.894	2.658	2.906	3.172	3.079	3.090	2.636	2.365	2.238
	femmine	2.498	2.704	2.608	2.691	3.053	3.125	2.957	2.582	2.221	2.120
	totale	5.108	5.598	5.266	5.597	6.225	6.204	6.047	5.218	4.586	4.358
Da 65 a 69	maschi	2.695	2.332	2.713	2.498	2.743	3.007	2.928	2.955	2.532	2.285
	femmine	2.770	2.489	2.630	2.544	2.629	2.983	3.057	2.893	2.535	2.185
	totale	5.465	4.821	5.343	5.042	5.372	5.990	5.985	5.848	5.067	4.470
Da 70 a 74	maschi	2.290	2.461	2.081	2.436	2.260	2.500	2.756	2.690	2.734	2.355
	femmine	2.689	2.664	2.368	2.510	2.433	2.522	2.868	2.942	2.789	2.455
	totale	4.979	5.125	4.449	4.946	4.693	5.022	5.624	5.632	5.523	4.810
Da 75 a 79	maschi	2.103	1.913	2.005	1.704	2.023	1.895	2.121	2.360	2.324	2.381
	femmine	2.647	2.504	2.412	2.150	2.291	2.228	2.322	2.655	2.733	2.603
	totale	4.750	4.417	4.417	3.854	4.314	4.123	4.443	5.015	5.057	4.984
Da 80 a 84	maschi	1.536	1.587	1.439	1.521	1.303	1.569	1.486	1.680	1.891	1.884
	femmine	2.307	2.296	2.106	2.042	1.829	1.972	1.931	2.028	2.335	2.422
	totale	3.843	3.883	3.545	3.563	3.132	3.541	3.417	3.708	4.226	4.306
Da 85 a 89	maschi	584	855	992	905	993	849	1.057	1.021	1.184	1.367
	femmine	1.374	1.644	1.691	1.574	1.549	1.391	1.540	1.524	1.625	1.901
	totale	1.958	2.499	2.683	2.479	2.542	2.240	2.597	2.545	2.809	3.268
Da 90 a 94	maschi	249	178	312	378	359	411	362	477	481	586
	femmine	644	581	882	929	881	889	803	921	934	1.021
	totale	893	759	1.194	1.307	1.240	1.300	1.165	1.398	1.415	1.607
95 e più	maschi	104	175	176	223	267	261	262	214	217	191
	femmine	273	419	473	633	716	713	687	589	571	529
	totale	377	594	649	856	983	974	949	803	788	720
Totale	maschi	42.835	42.561	41.818	40.944	40.181	39.481	38.891	38.277	37.652	36.985
	femmine	43.742	43.443	42.698	41.816	40.987	40.265	39.670	39.099	38.500	37.839
	totale	86.577	86.004	84.516	82.760	81.168	79.746	78.561	77.376	76.152	74.824

Indicatori demografici – IPOTESI CENTRALE – principali risultati e *parametri adottati*

	2007	2010	2015	2020	2025	2030	2035	2040	2045	2050
Nati	734	684	618	589	598	614	621	613	593	573
Morti	1.109	1.176	1.214	1.197	1.164	1.140	1.110	1.113	1.108	1.102
Tasso migratorio netto	3,0	3,1	3,1	3,1	3,2	3,3	3,3	3,4	3,5	3,5
Tasso di natalità	8,5	7,9	7,3	7,1	7,4	7,7	7,9	7,9	7,8	7,6
Tasso di mortalità	12,8	13,7	14,3	14,4	14,3	14,3	14,1	14,4	14,5	14,7
Indice di vecchiaia	202,3	199,8	209,5	218,9	235,3	249,3	257,2	262,0	262,3	260,1
Indice di dipendenza	62,4	62,8	63,8	63,4	64,2	68,8	74,7	80,3	82,3	80,9
Indice di struttura	120,5	129,9	141,4	145,6	140,1	130,9	125,0	121,6	121,4	124,8
Indice di ricambio	135,6	149,2	135,0	146,4	161,7	178,4	185,4	160,9	138,3	129,5
Età media	45,7	46,1	46,7	47,2	47,7	48,0	48,3	48,5	48,7	48,8
Età mediana	46,0	46,0	48,0	49,0	50,0	51,0	51,0	50,0	50,0	50,0
Età media maschile	44,0	44,4	45,0	45,6	46,2	46,6	47,0	47,2	47,4	47,5
Età mediana maschile	44,0	45,0	46,0	47,0	49,0	49,0	49,0	49,0	48,0	49,0
Età media femminile	47,4	47,7	48,3	48,7	49,1	49,4	49,6	49,8	49,9	50,0
Età mediana femminile	47,0	48,0	49,0	50,0	51,0	52,0	52,0	52,0	51,0	51,0
Rapporto di mascolinità	97,9	98,0	97,9	97,9	98,0	98,1	98,0	97,9	97,8	97,7
<i>Iscritti dall'estero</i>	260	260	260	260	260	260	260	260	260	260
<i>SDV maschi</i>	77,75	78,47	78,75	79,45	80,14	80,9	82,38	82,97	83,77	84,35
<i>SDV femmine</i>	83,75	84,06	84,52	85,18	85,72	86,5	87,4	87,62	88,14	88,77
<i>TFT</i>	1,43	1,44	1,44	1,44	1,45	1,46	1,48	1,48	1,50	1,50

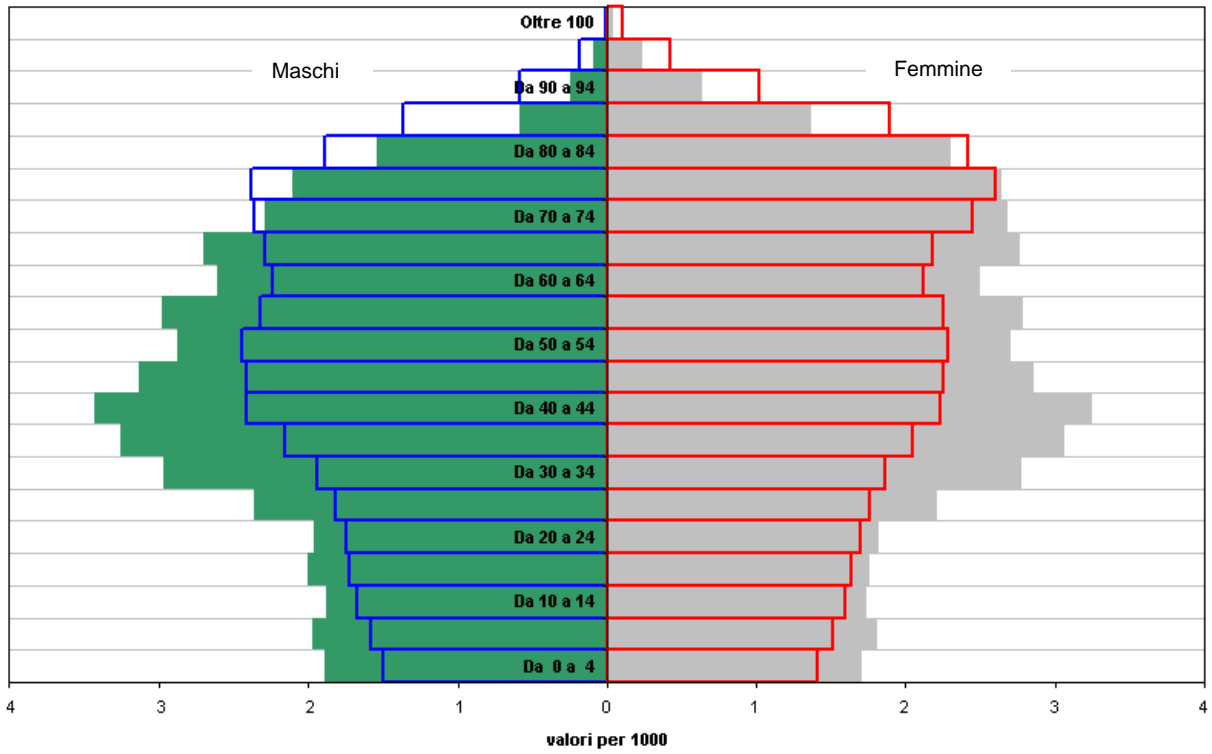
IPOTESI BASSA – Popolazione residente, principali risultati e *parametri adottati*

Fasce di età		2007	2010	2015	2020	2025	2030	2035	2040	2045	2050
0 - 14	maschi	5.723	5.703	5.310	4.835	4.335	4.108	4.019	3.918	3.730	3.464
	femmine	5.255	5.215	4.925	4.540	4.131	3.925	3.834	3.733	3.546	3.292
	totale	10.978	10.918	10.235	9.375	8.466	8.033	7.853	7.651	7.276	6.756
15 - 64	maschi	27.485	27.072	26.089	25.294	24.272	22.739	21.222	19.735	18.777	18.134
	femmine	25.714	25.330	24.490	23.734	22.889	21.507	19.972	18.609	17.679	17.122
	totale	53.199	52.402	50.579	49.028	47.161	44.246	41.194	38.344	36.456	35.256
65 e +	maschi	9.558	9.481	9.608	9.444	9.582	9.969	10.248	10.440	10.120	9.466
	femmine	12.698	12.570	12.434	12.110	11.885	12.048	12.345	12.456	12.135	11.414
	totale	22.256	22.051	22.042	21.554	21.467	22.017	22.593	22.896	22.255	20.880
Totale	maschi	42.766	42.256	41.007	39.573	38.189	36.816	35.489	34.093	32.627	31.064
	femmine	43.667	43.115	41.849	40.384	38.905	37.480	36.151	34.798	33.360	31.828
	totale	86.433	85.371	82.856	79.957	77.094	74.296	71.640	68.891	65.987	62.892
Nati	728	662	574	529	521	514	497	467	423	390	
Morti	1.113	1.193	1.256	1.241	1.219	1.188	1.162	1.156	1.146	1.151	
Indice di vecchiaia	202,7	202,0	215,4	229,9	253,6	274,1	287,7	299,3	305,9	309,1	
Indice di dipendenza	62,5	62,9	63,8	63,1	63,5	67,9	73,9	79,7	81,0	78,4	
Età media	45,7	46,2	46,9	47,5	48,1	48,5	48,9	49,3	49,6	49,8	
<i>Iscritti dall'estero</i>	128	128	128	128	128	128	128	128	128	128	
<i>SDV maschi</i>	77,72	78,23	78,21	78,52	79,07	80,02	80,57	81,17	81,58	81,99	
<i>SDV femmine</i>	83,76	83,91	84,11	85,25	85,24	85,63	86,01	86,07	86,41	86,38	
<i>TFT</i>	1,43	1,41	1,39	1,38	1,36	1,33	1,31	1,29	1,28	1,26	

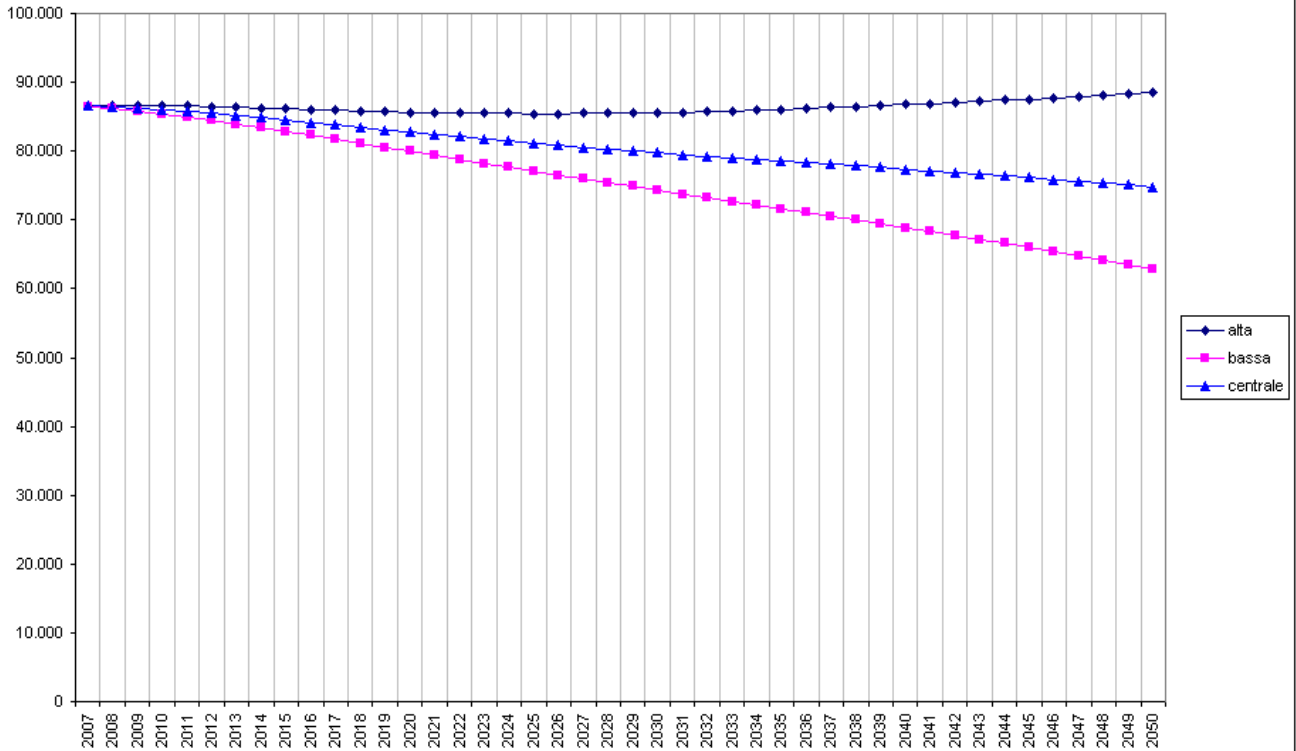
IPOTESI ALTA – Popolazione residente, principali risultati e *parametri adottati*

Fasce di età		2007	2010	2015	2020	2025	2030	2035	2040	2045	2050
0 - 14	maschi	5.749	5.829	5.676	5.521	5.371	5.460	5.678	5.918	6.101	6.222
	femmine	5.282	5.351	5.311	5.227	5.146	5.230	5.446	5.677	5.848	5.960
	totale	11.031	11.180	10.987	10.748	10.517	10.690	11.124	11.595	11.949	12.182
15 - 64	maschi	27.593	27.515	27.122	26.941	26.569	25.803	25.103	24.450	24.315	24.507
	femmine	25.817	25.755	25.466	25.280	25.066	24.407	23.660	23.120	23.004	23.283
	totale	53.410	53.270	52.588	52.221	51.635	50.210	48.763	47.570	47.319	47.790
65 e +	maschi	9.567	9.544	9.846	9.923	10.371	11.113	11.831	12.581	12.938	13.076
	femmine	12.716	12.668	12.757	12.754	12.925	13.556	14.345	15.000	15.349	15.394
	totale	22.283	22.212	22.603	22.677	23.296	24.669	26.176	27.581	28.287	28.470
Totale	maschi	42.909	42.888	42.644	42.385	42.311	42.376	42.612	42.949	43.354	43.805
	femmine	43.815	43.774	43.534	43.261	43.137	43.193	43.451	43.797	44.201	44.637
	totale	86.724	86.662	86.178	85.646	85.448	85.569	86.063	86.746	87.555	88.442
Nati	736	702	665	663	690	728	755	775	788	797	
Morti	1.103	1.154	1.180	1.145	1.106	1.074	1.048	1.032	1.018	1.012	
Indice di vecchiaia	202,0	198,7	205,7	211,0	221,5	230,8	235,3	237,9	236,7	233,7	
Indice di dipendenza	62,4	62,7	63,9	64,0	65,5	70,4	76,5	82,4	85,0	85,1	
Età media	45,7	46,0	46,5	46,9	47,3	47,6	47,9	48,1	48,3	48,4	
<i>Iscritti dall'estero</i>	401	401	401	401	401	401	401	401	401	401	
<i>SDV maschi</i>	77,8	78,64	79,21	80,08	81,03	82,33	83,27	85,02	86,08	87,36	
<i>SDV femmine</i>	83,4	84,4	84,86	85,99	86,47	87,27	88,68	89,33	90,26	91,17	
<i>TFT</i>	1,43	1,45	1,49	1,53	1,56	1,60	1,64	1,68	1,72	1,77	

Struttura per età della popolazione residente al 2007 e al 2050 - ASL 16 - IPOTESI CENTRALE



Popolazione residente - ASL 16 - tre ipotesi a confronto



ASL 17 - SAVIGLIANO
Popolazione residente al 31.12 per classi di età quinquennali – IPOTESI CENTRALE

Classi di età		2007	2010	2015	2020	2025	2030	2035	2040	2045	2050
Da 0 a 4	maschi	4.025	3.960	3.573	3.396	3.418	3.511	3.585	3.587	3.506	3.396
	femmine	3.838	3.781	3.414	3.238	3.259	3.349	3.423	3.425	3.341	3.240
	totale	7.863	7.741	6.987	6.634	6.677	6.860	7.008	7.012	6.847	6.636
Da 5 a 9	maschi	4.002	4.034	4.043	3.656	3.479	3.501	3.595	3.669	3.671	3.590
	femmine	3.704	3.835	3.865	3.498	3.322	3.345	3.438	3.512	3.514	3.430
	totale	7.706	7.869	7.908	7.154	6.801	6.846	7.033	7.181	7.185	7.020
Da 10 a 14	maschi	3.842	4.052	4.173	4.182	3.795	3.621	3.645	3.739	3.813	3.815
	femmine	3.811	3.815	3.949	3.979	3.612	3.439	3.462	3.555	3.629	3.631
	totale	7.653	7.867	8.122	8.161	7.407	7.060	7.107	7.294	7.442	7.446
Da 15 a 19	maschi	4.045	3.972	4.242	4.363	4.373	3.987	3.813	3.839	3.933	4.008
	femmine	3.849	3.899	3.999	4.133	4.163	3.797	3.630	3.653	3.746	3.820
	totale	7.894	7.871	8.241	8.496	8.536	7.784	7.443	7.492	7.679	7.828
Da 20 a 24	maschi	4.174	4.192	4.138	4.410	4.533	4.546	4.160	3.989	4.015	4.112
	femmine	3.867	3.964	4.102	4.202	4.337	4.366	4.004	3.839	3.863	3.956
	totale	8.041	8.156	8.240	8.612	8.870	8.912	8.164	7.828	7.878	8.068
Da 25 a 29	maschi	4.887	4.455	4.345	4.293	4.568	4.691	4.706	4.322	4.151	4.177
	femmine	4.503	4.158	4.164	4.302	4.403	4.538	4.570	4.209	4.044	4.072
	totale	9.390	8.613	8.509	8.595	8.971	9.229	9.276	8.531	8.195	8.249
Da 30 a 34	maschi	6.085	5.389	4.592	4.488	4.438	4.714	4.841	4.855	4.472	4.301
	femmine	5.783	5.095	4.339	4.344	4.486	4.586	4.723	4.757	4.396	4.231
	totale	11.868	10.484	8.931	8.832	8.924	9.300	9.564	9.612	8.868	8.532
Da 35 a 39	maschi	6.642	6.604	5.504	4.717	4.613	4.563	4.839	4.966	4.977	4.594
	femmine	6.232	6.182	5.247	4.492	4.497	4.646	4.752	4.889	4.923	4.562
	totale	12.874	12.786	10.751	9.209	9.110	9.209	9.591	9.855	9.900	9.156
Da 40 a 44	maschi	6.815	6.730	6.682	5.593	4.812	4.710	4.658	4.932	5.060	5.071
	femmine	6.535	6.439	6.298	5.363	4.608	4.615	4.767	4.875	5.014	5.048
	totale	13.350	13.169	12.980	10.956	9.420	9.325	9.425	9.807	10.074	10.119
Da 45 a 49	maschi	6.076	6.548	6.738	6.694	5.622	4.857	4.755	4.704	4.982	5.115
	femmine	5.730	6.328	6.472	6.331	5.399	4.648	4.655	4.808	4.918	5.057
	totale	11.806	12.876	13.210	13.025	11.021	9.505	9.410	9.512	9.900	10.172
Da 50 a 54	maschi	5.580	5.850	6.526	6.718	6.676	5.619	4.867	4.765	4.718	4.997
	femmine	5.455	5.489	6.317	6.463	6.323	5.403	4.657	4.662	4.818	4.930
	totale	11.035	11.339	12.843	13.181	12.999	11.022	9.524	9.427	9.536	9.927
Da 55 a 59	maschi	5.660	5.449	5.744	6.414	6.610	6.581	5.555	4.825	4.736	4.698
	femmine	5.392	5.349	5.450	6.272	6.418	6.285	5.379	4.640	4.651	4.808
	totale	11.052	10.798	11.194	12.686	13.028	12.866	10.934	9.465	9.387	9.506
Da 60 a 64	maschi	4.880	5.435	5.257	5.557	6.217	6.426	6.417	5.441	4.745	4.670
	femmine	4.816	5.403	5.268	5.375	6.186	6.331	6.207	5.325	4.603	4.621
	totale	9.696	10.838	10.525	10.932	12.403	12.757	12.624	10.766	9.348	9.291
Da 65 a 69	maschi	4.867	4.445	5.076	4.936	5.240	5.890	6.115	6.137	5.233	4.590
	femmine	4.977	4.486	5.233	5.113	5.229	6.025	6.175	6.070	5.220	4.524
	totale	9.844	8.931	10.309	10.049	10.469	11.915	12.290	12.207	10.453	9.114
Da 70 a 74	maschi	4.070	4.274	3.911	4.504	4.418	4.730	5.362	5.604	5.674	4.881
	femmine	4.476	4.693	4.219	4.939	4.850	4.979	5.759	5.919	5.845	5.042
	totale	8.546	8.967	8.130	9.443	9.268	9.709	11.121	11.523	11.519	9.923
Da 75 a 79	maschi	3.109	3.148	3.448	3.183	3.713	3.686	3.995	4.588	4.841	4.959
	femmine	4.200	3.978	4.149	3.761	4.443	4.403	4.558	5.315	5.497	5.472
	totale	7.309	7.126	7.597	6.944	8.156	8.089	8.553	9.903	10.338	10.431
Da 80 a 84	maschi	2.138	2.277	2.306	2.568	2.406	2.846	2.870	3.154	3.682	3.929
	femmine	3.406	3.456	3.270	3.452	3.160	3.776	3.784	3.960	4.663	4.865
	totale	5.544	5.733	5.576	6.020	5.566	6.622	6.654	7.114	8.345	8.794
Da 85 a 89	maschi	887	1.221	1.434	1.481	1.679	1.592	1.939	1.994	2.246	2.680
	femmine	1.869	2.297	2.444	2.352	2.539	2.360	2.897	2.962	3.163	3.804
	totale	2.756	3.518	3.878	3.833	4.218	3.952	4.836	4.956	5.409	6.484
Da 90 a 94	maschi	288	241	431	530	583	689	693	886	955	1.134
	femmine	913	806	1.166	1.279	1.267	1.419	1.355	1.736	1.830	2.026
	totale	1.201	1.047	1.597	1.809	1.850	2.108	2.048	2.622	2.785	3.160
95 e più	maschi	104	196	264	388	489	545	589	579	618	627
	femmine	337	508	574	762	897	950	1.044	1.053	1.238	1.367
	totale	441	704	838	1.150	1.386	1.495	1.633	1.632	1.856	1.994
Totale	maschi	82.176	82.472	82.427	82.071	81.682	81.305	80.999	80.575	80.028	79.344
	femmine	83.693	83.961	83.939	83.650	83.398	83.260	83.239	83.164	82.916	82.506
	totale	165.869	166.433	166.366	165.721	165.080	164.565	164.238	163.739	162.944	161.850

Indicatori demografici – IPOTESI CENTRALE – principali risultati e parametri adottati

	2007	2010	2015	2020	2025	2030	2035	2040	2045	2050
Nati	1.575	1.478	1.346	1.313	1.342	1.376	1.397	1.382	1.338	1.303
Morti	1.884	1.968	2.059	2.065	2.079	2.081	2.087	2.125	2.144	2.158
Tasso migratorio netto	3,7	3,7	3,7	3,7	3,8	3,8	3,8	3,8	3,8	3,8
Tasso di natalità	9,5	8,9	8,1	7,9	8,1	8,4	8,5	8,4	8,2	8,0
Tasso di mortalità	11,4	11,8	12,4	12,5	12,6	12,6	12,7	13,0	13,2	13,3
Indice di vecchiaia	153,5	153,5	164,8	178,8	195,9	211,4	222,9	232,5	236,1	236,5
Indice di dipendenza	55,0	55,6	57,8	58,5	59,8	64,7	71,2	77,4	79,5	78,2
Indice di struttura	113,7	123,2	136,0	138,9	132,6	124,8	117,9	113,1	113,5	117,2
Indice di ricambio	122,8	137,7	127,7	128,7	145,3	163,9	169,6	143,7	121,7	118,7
Età media	43,3	43,8	44,5	45,3	45,9	46,4	46,9	47,2	47,5	47,8
Età mediana	43,0	44,0	46,0	47,0	48,0	49,0	48,0	48,0	48,0	48,0
Età media maschile	42,0	42,5	43,3	44,1	44,8	45,3	45,8	46,1	46,3	46,5
Età mediana maschile	42,0	43,0	44,0	46,0	47,0	47,0	47,0	47,0	47,0	47,0
Età media femminile	44,7	45,0	45,7	46,4	47,0	47,5	48,0	48,4	48,7	49,0
Età mediana femminile	44,0	45,0	47,0	48,0	49,0	50,0	50,0	50,0	50,0	50,0
Rapporto di mascolinità	98,2	98,2	98,2	98,1	97,9	97,7	97,3	96,9	96,5	96,2
<i>Iscritti dall'estero</i>	618	618	618	618	618	618	618	618	618	618
<i>SDV maschi</i>	76,43	76,95	77,48	78,54	79,06	80,14	80,8	81,73	82,43	83,23
<i>SDV femmine</i>	82,55	82,81	83,39	83,85	84,41	85,51	86,51	87,09	87,75	88,43
<i>TFT</i>	1,49	1,49	1,49	1,50	1,50	1,50	1,51	1,51	1,51	1,52

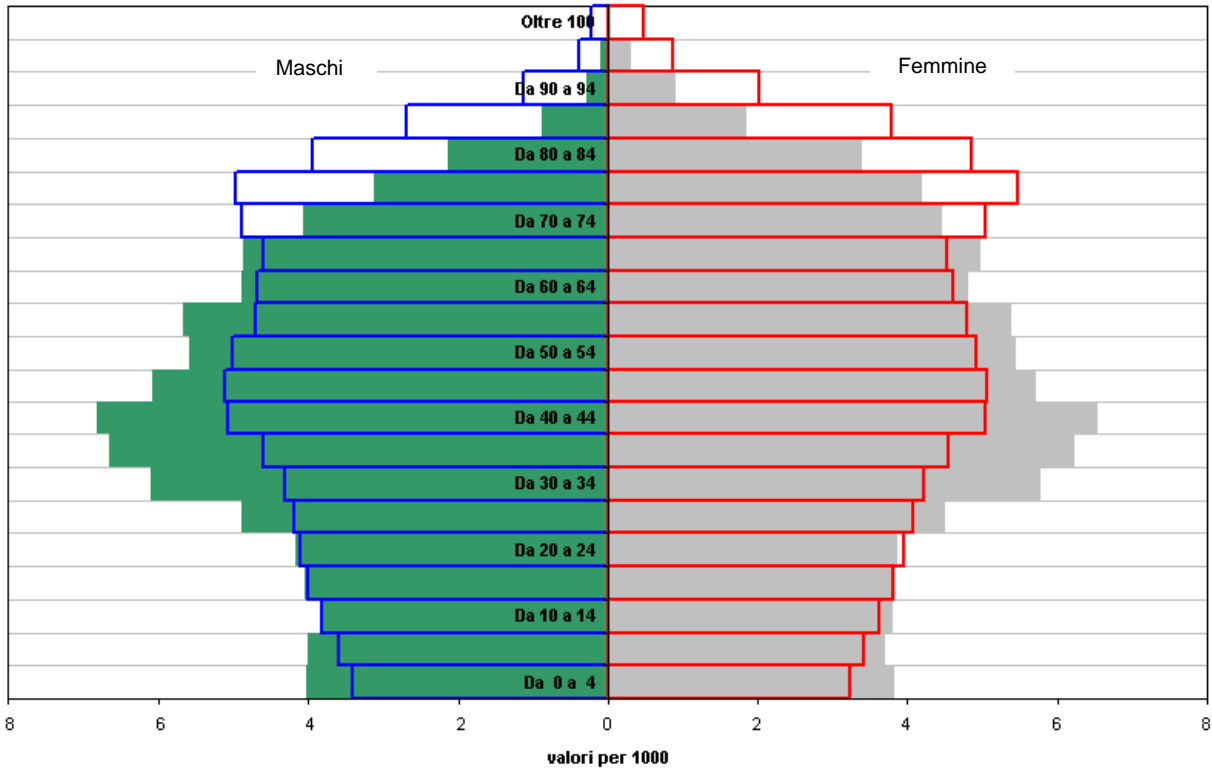
IPOTESI BASSA – Popolazione residente, principali risultati e parametri adottati

Fasce di età		2007	2010	2015	2020	2025	2030	2035	2040	2045	2050
0 - 14	maschi	11.832	11.879	11.354	10.439	9.498	9.060	8.879	8.676	8.291	7.737
	femmine	11.315	11.272	10.810	9.958	9.062	8.646	8.479	8.283	7.909	7.376
	totale	23.147	23.151	22.164	20.397	18.560	17.706	17.358	16.959	16.200	15.113
15 - 64	maschi	54.726	54.141	52.624	51.408	49.879	47.259	44.255	41.322	39.454	38.356
	femmine	52.038	51.788	50.442	49.332	48.085	45.601	42.783	40.126	38.443	37.541
	totale	106.764	105.929	103.066	100.740	97.964	92.860	87.038	81.448	77.897	75.897
65 e +	maschi	15.455	15.746	16.667	17.171	17.836	18.945	20.087	20.941	20.654	19.540
	femmine	20.168	20.169	20.831	21.205	21.649	22.834	24.081	24.974	24.787	23.690
	totale	35.623	35.915	37.498	38.376	39.485	41.779	44.168	45.915	45.441	43.230
Totale	maschi	82.013	81.766	80.645	79.018	77.213	75.264	73.221	70.939	68.399	65.633
	femmine	83.521	83.229	82.083	80.495	78.796	77.081	75.343	73.383	71.139	68.607
	totale	165.534	164.995	162.728	159.513	156.009	152.345	148.564	144.322	139.538	134.240
Nati	1.565	1.433	1.248	1.164	1.140	1.129	1.098	1.037	944	869	
Morti	1.891	1.994	2.118	2.139	2.166	2.168	2.192	2.233	2.246	2.267	
Indice di vecchiaia	153,9	155,1	169,2	188,1	212,7	236,0	254,5	270,7	280,5	286,0	
Indice di dipendenza	55,0	55,8	57,9	58,3	59,3	64,1	70,7	77,2	79,1	76,9	
Età media	43,4	43,9	44,8	45,7	46,5	47,2	47,8	48,3	48,7	49,1	
<i>Iscritti dall'estero</i>	301	301	301	301	301	301	301	301	301	301	
<i>SDV maschi</i>	76,38	76,69	77,08	78,04	78,43	78,89	79,52	79,79	80,16	80,45	
<i>SDV femmine</i>	82,5	82,69	82,9	83,21	83,74	84,68	85,02	85,34	85,74	86,01	
<i>TFT</i>	1,49	1,47	1,44	1,42	1,39	1,36	1,34	1,32	1,29	1,27	

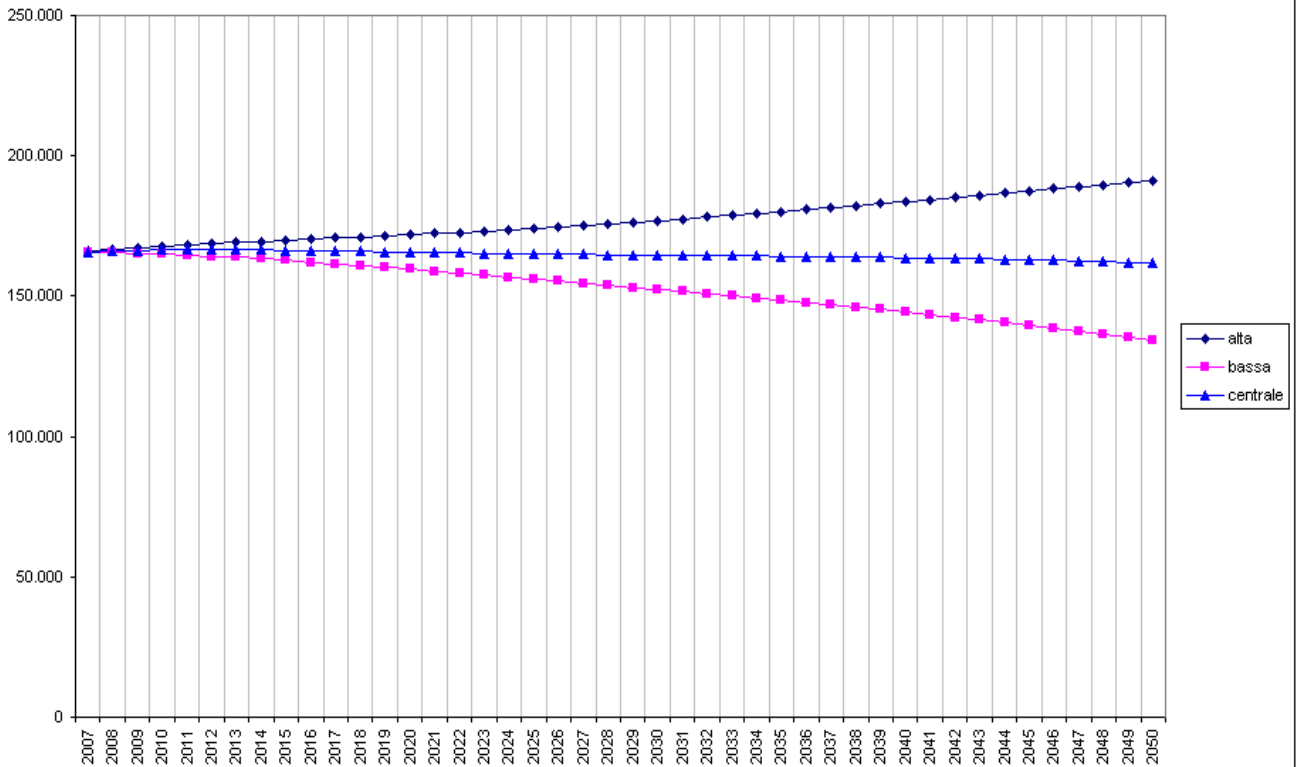
IPOTESI ALTA – Popolazione residente, principali risultati e parametri adottati

Fasce di età		2007	2010	2015	2020	2025	2030	2035	2040	2045	2050
0 - 14	maschi	11.905	12.211	12.229	12.034	11.915	12.260	12.871	13.480	13.941	14.243
	femmine	11.388	11.587	11.650	11.486	11.364	11.687	12.266	12.854	13.294	13.583
	totale	23.293	23.798	23.879	23.520	23.279	23.947	25.137	26.334	27.235	27.826
15 - 64	maschi	54.965	55.128	54.947	55.126	55.089	54.171	53.011	52.027	52.213	53.252
	femmine	52.284	52.811	52.834	53.152	53.440	52.697	51.752	51.051	51.398	52.570
	totale	107.249	107.939	107.781	108.278	108.529	106.868	104.763	103.078	103.611	105.822
65 e +	maschi	15.465	15.838	17.034	17.972	19.214	21.070	23.129	25.103	26.136	26.538
	femmine	20.183	20.267	21.243	22.072	23.094	24.992	27.123	29.175	30.429	31.068
	totale	35.648	36.105	38.277	40.044	42.308	46.062	50.252	54.278	56.565	57.606
Totale	maschi	82.335	83.177	84.210	85.132	86.218	87.501	89.011	90.610	92.290	94.033
	femmine	83.855	84.665	85.727	86.710	87.898	89.376	91.141	93.080	95.121	97.221
	totale	166.190	167.842	169.937	171.842	174.116	176.877	180.152	183.690	187.411	191.254
Nati	1.584	1.522	1.448	1.466	1.548	1.638	1.715	1.766	1.786	1.812	
Morti	1.881	1.939	2.001	1.984	1.992	1.969	1.968	1.970	1.966	1.957	
Indice di vecchiaia	153,0	151,7	160,3	170,3	181,7	192,3	199,9	206,1	207,7	207,0	
Indice di dipendenza	55,0	55,5	57,7	58,7	60,4	65,5	72,0	78,2	80,9	80,7	
Età media	43,3	43,6	44,3	44,9	45,4	45,8	46,2	46,4	46,7	47,0	
<i>Iscritti dall'estero</i>	929	929	929	929	929	929	929	929	929	929	
<i>SDV maschi</i>	76,43	77,16	77,91	79,2	79,86	81,06	82,32	83,45	84,8	86,03	
<i>SDV femmine</i>	82,58	82,97	83,78	84,5	85,17	86,27	87,61	88,86	89,87	91,02	
<i>TFT</i>	1,49	1,51	1,54	1,57	1,61	1,64	1,67	1,70	1,74	1,77	

Struttura per età della popolazione residente al 2007 e al 2050 - ASL 17 - IPOTESI CENTRALE



Popolazione residente - ASL 17 - tre ipotesi a confronto



ASL 18 - ALBA
Popolazione residente al 31.12 per classi di età quinquennali – IPOTESI CENTRALE

Classi di età		2007	2010	2015	2020	2025	2030	2035	2040	2045	2050
Da 0 a 4	maschi	3.776	3.545	3.276	3.140	3.173	3.266	3.331	3.323	3.255	3.210
	femmine	3.520	3.406	3.120	2.995	3.028	3.117	3.176	3.168	3.103	3.056
	totale	7.296	6.951	6.396	6.135	6.201	6.383	6.507	6.491	6.358	6.266
Da 5 a 9	maschi	3.731	3.846	3.647	3.378	3.242	3.278	3.371	3.436	3.428	3.360
	femmine	3.688	3.643	3.515	3.231	3.106	3.139	3.228	3.287	3.279	3.214
	totale	7.419	7.489	7.162	6.609	6.348	6.417	6.599	6.723	6.707	6.574
Da 10 a 14	maschi	3.800	3.889	3.924	3.725	3.456	3.321	3.358	3.451	3.516	3.508
	femmine	3.727	3.754	3.745	3.618	3.334	3.212	3.245	3.334	3.393	3.385
	totale	7.527	7.643	7.669	7.343	6.790	6.533	6.603	6.785	6.909	6.893
Da 15 a 19	maschi	3.862	3.853	3.993	4.029	3.831	3.562	3.427	3.464	3.559	3.624
	femmine	3.633	3.726	3.827	3.818	3.691	3.411	3.292	3.325	3.414	3.473
	totale	7.495	7.579	7.820	7.847	7.522	6.973	6.719	6.789	6.973	7.097
Da 20 a 24	maschi	3.870	3.874	3.977	4.117	4.159	3.964	3.695	3.560	3.599	3.702
	femmine	3.796	3.849	3.928	4.029	4.020	3.893	3.616	3.498	3.531	3.620
	totale	7.666	7.723	7.905	8.146	8.179	7.857	7.311	7.058	7.130	7.322
Da 25 a 29	maschi	4.645	4.342	4.096	4.201	4.342	4.385	4.190	3.922	3.787	3.822
	femmine	4.525	4.191	4.128	4.207	4.309	4.298	4.173	3.898	3.781	3.816
	totale	9.170	8.533	8.224	8.408	8.651	8.683	8.363	7.820	7.568	7.638
Da 30 a 34	maschi	5.933	5.129	4.529	4.285	4.390	4.531	4.574	4.379	4.109	3.970
	femmine	5.732	5.115	4.467	4.404	4.483	4.585	4.571	4.447	4.177	4.062
	totale	11.665	10.244	8.996	8.689	8.873	9.116	9.145	8.826	8.286	8.032
Da 35 a 39	maschi	6.791	6.477	5.256	4.660	4.419	4.519	4.663	4.708	4.512	4.239
	femmine	6.534	6.275	5.278	4.631	4.568	4.650	4.753	4.739	4.621	4.352
	totale	13.325	12.752	10.534	9.291	8.987	9.169	9.416	9.447	9.133	8.591
Da 40 a 44	maschi	6.986	6.962	6.524	5.308	4.715	4.475	4.575	4.719	4.764	4.568
	femmine	6.666	6.607	6.344	5.352	4.708	4.646	4.731	4.836	4.824	4.711
	totale	13.652	13.569	12.868	10.660	9.423	9.121	9.306	9.555	9.588	9.279
Da 45 a 49	maschi	6.044	6.717	6.964	6.536	5.335	4.750	4.513	4.618	4.761	4.812
	femmine	5.756	6.482	6.644	6.383	5.399	4.761	4.701	4.786	4.892	4.882
	totale	11.800	13.199	13.608	12.919	10.734	9.511	9.214	9.404	9.653	9.694
Da 50 a 54	maschi	5.414	5.678	6.675	6.927	6.505	5.331	4.756	4.522	4.630	4.774
	femmine	5.353	5.544	6.488	6.651	6.392	5.414	4.786	4.723	4.808	4.913
	totale	10.767	11.222	13.163	13.578	12.897	10.745	9.542	9.245	9.438	9.687
Da 55 a 59	maschi	5.302	5.230	5.549	6.534	6.791	6.396	5.253	4.704	4.486	4.597
	femmine	5.432	5.168	5.530	6.458	6.620	6.366	5.398	4.777	4.710	4.796
	totale	10.734	10.398	11.079	12.992	13.411	12.762	10.651	9.481	9.196	9.393
Da 60 a 64	maschi	4.521	5.099	5.010	5.330	6.297	6.569	6.209	5.126	4.607	4.414
	femmine	4.647	5.403	5.076	5.432	6.350	6.514	6.270	5.325	4.718	4.663
	totale	9.168	10.502	10.086	10.762	12.647	13.083	12.479	10.451	9.325	9.077
Da 65 a 69	maschi	4.639	3.991	4.784	4.721	5.044	5.980	6.262	5.943	4.929	4.452
	femmine	5.085	4.304	5.245	4.936	5.289	6.191	6.358	6.131	5.219	4.635
	totale	9.724	8.295	10.029	9.657	10.333	12.171	12.620	12.074	10.148	9.087
Da 70 a 74	maschi	4.309	4.364	3.614	4.352	4.312	4.634	5.517	5.800	5.527	4.611
	femmine	4.723	4.957	4.057	4.965	4.690	5.044	5.926	6.103	5.906	5.052
	totale	9.032	9.321	7.671	9.317	9.002	9.678	11.443	11.903	11.433	9.663
Da 75 a 79	maschi	3.584	3.600	3.616	3.016	3.662	3.658	3.967	4.759	5.038	4.833
	femmine	4.381	4.247	4.463	3.667	4.522	4.292	4.640	5.483	5.675	5.520
	totale	7.965	7.847	8.079	6.683	8.184	7.950	8.607	10.242	10.713	10.353
Da 80 a 84	maschi	2.314	2.650	2.795	2.823	2.368	2.900	2.914	3.187	3.849	4.100
	femmine	3.397	3.654	3.601	3.808	3.146	3.910	3.734	4.064	4.833	5.032
	totale	5.711	6.304	6.396	6.631	5.514	6.810	6.648	7.251	8.682	9.132
Da 85 a 89	maschi	858	1.140	1.492	1.612	1.688	1.447	1.862	1.941	2.219	2.789
	femmine	1.854	2.273	2.565	2.559	2.782	2.322	2.976	2.905	3.229	3.938
	totale	2.712	3.413	4.057	4.171	4.470	3.769	4.838	4.846	5.448	6.727
Da 90 a 94	maschi	276	172	306	440	521	586	550	779	883	1.104
	femmine	902	680	1.038	1.229	1.287	1.470	1.277	1.725	1.755	2.042
	totale	1.178	852	1.344	1.669	1.808	2.056	1.827	2.504	2.638	3.146
95 e più	maschi	134	218	231	294	379	453	504	501	577	626
	femmine	429	624	651	828	989	1.071	1.171	1.090	1.248	1.299
	totale	563	842	882	1.122	1.368	1.524	1.675	1.591	1.825	1.925
Totale	maschi	80.789	80.776	80.258	79.428	78.629	78.005	77.491	76.842	76.035	75.115
	femmine	83.780	83.902	83.710	83.201	82.713	82.306	82.022	81.644	81.116	80.461
	totale	164.569	164.678	163.968	162.629	161.342	160.311	159.513	158.486	157.151	155.576

Indicatori demografici – IPOTESI CENTRALE – principali risultati e parametri adottati

	2007	2010	2015	2020	2025	2030	2035	2040	2045	2050
Nati	1.409	1.325	1.232	1.210	1.241	1.277	1.290	1.273	1.246	1.235
Morti	1.838	1.948	2.044	2.084	2.084	2.039	2.067	2.109	2.144	2.168
Tasso migratorio netto	3,6	3,6	3,6	3,7	3,7	3,7	3,8	3,8	3,8	3,9
Tasso di natalità	8,6	8,0	7,5	7,4	7,7	8,0	8,1	8,0	7,9	7,9
Tasso di mortalità	11,2	11,8	12,5	12,8	12,9	12,7	13,0	13,3	13,6	13,9
Indice di vecchiaia	165,8	167,0	181,2	195,4	210,3	227,4	241,8	252,1	254,8	253,5
Indice di dipendenza	56,1	55,8	57,2	57,4	59,2	65,2	73,1	79,9	82,1	81,3
Indice di struttura	113,8	125,8	139,8	143,7	140,0	132,1	125,0	120,5	120,7	121,8
Indice di ricambio	122,3	138,6	129,0	137,1	168,1	187,6	185,7	153,9	133,7	127,9
Età media	43,8	44,4	45,2	46,0	46,6	47,2	47,7	48,1	48,4	48,6
Età mediana	43,0	44,0	46,0	48,0	49,0	50,0	50,0	50,0	50,0	50,0
Età media maschile	42,5	43,1	44,0	44,7	45,4	46,0	46,5	46,8	47,1	47,2
Età mediana maschile	42,0	43,0	45,0	47,0	48,0	48,0	48,0	48,0	48,0	48,0
Età media femminile	45,1	45,6	46,4	47,2	47,8	48,4	48,9	49,3	49,7	49,9
Età mediana femminile	45,0	46,0	47,0	49,0	50,0	51,0	51,0	51,0	51,0	51,0
Rapporto di mascolinità	96,4	96,3	95,9	95,5	95,1	94,8	94,5	94,1	93,7	93,4
<i>Iscritti dall'estero</i>	<i>598</i>	<i>598</i>	<i>598</i>	<i>598</i>	<i>598</i>	<i>598</i>	<i>598</i>	<i>598</i>	<i>598</i>	<i>598</i>
<i>SDV maschi</i>	<i>77,36</i>	<i>77,69</i>	<i>78,46</i>	<i>79,03</i>	<i>79,67</i>	<i>80,37</i>	<i>81,22</i>	<i>81,82</i>	<i>82,5</i>	<i>83,06</i>
<i>SDV femmine</i>	<i>83,54</i>	<i>83,74</i>	<i>84,44</i>	<i>84,78</i>	<i>85,32</i>	<i>85,83</i>	<i>86,56</i>	<i>86,95</i>	<i>87,62</i>	<i>88,36</i>
<i>TFT</i>	<i>1,32</i>	<i>1,33</i>	<i>1,36</i>	<i>1,38</i>	<i>1,41</i>	<i>1,43</i>	<i>1,46</i>	<i>1,48</i>	<i>1,50</i>	<i>1,52</i>

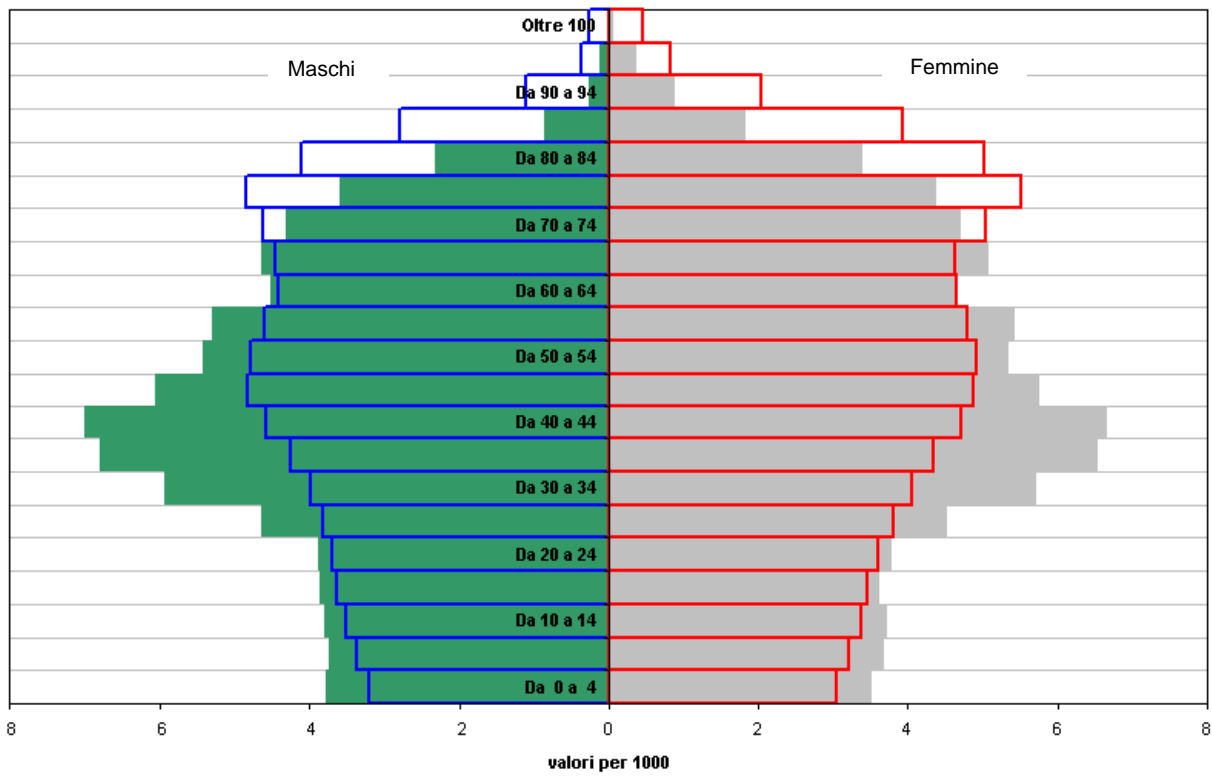
IPOTESI BASSA – Popolazione residente, principali risultati e parametri adottati

Fasce di età		2007	2010	2015	2020	2025	2030	2035	2040	2045	2050
0 - 14	maschi	11.275	11.128	10.391	9.409	8.636	8.289	8.147	7.961	7.589	7.096
	femmine	10.904	10.655	9.943	9.054	8.289	7.954	7.812	7.627	7.270	6.800
	totale	22.179	21.783	20.334	18.463	16.925	16.243	15.959	15.588	14.859	13.896
15 - 64	maschi	53.253	52.896	51.499	50.207	48.351	45.206	41.689	38.596	36.741	35.486
	femmine	51.944	51.845	50.520	49.460	47.864	44.976	41.757	38.822	36.989	35.855
	totale	105.197	104.741	102.019	99.667	96.215	90.182	83.446	77.418	73.730	71.341
65 e +	maschi	16.107	16.082	16.641	16.851	17.308	18.700	20.220	21.040	20.534	19.309
	femmine	20.766	20.678	21.404	21.564	21.981	23.218	24.606	25.510	25.236	24.070
	totale	36.873	36.760	38.045	38.415	39.289	41.918	44.826	46.550	45.770	43.379
Totale	maschi	80.635	80.106	78.531	76.467	74.295	72.195	70.056	67.597	64.864	61.891
	femmine	83.614	83.178	81.867	80.078	78.134	76.148	74.175	71.959	69.495	66.725
	totale	164.249	163.284	160.398	156.545	152.429	148.343	144.231	139.556	134.359	128.616
Nati	1.397	1.277	1.123	1.060	1.044	1.041	1.004	940	865	811	
Morti	1.844	1.985	2.108	2.157	2.172	2.128	2.175	2.213	2.252	2.294	
Indice di vecchiaia	166.3	168.8	187.1	208.1	232.1	258.1	280.9	298.6	308.0	312.2	
Indice di dipendenza	56.1	55.9	57.2	57.1	58.4	64.5	72.8	80.3	82.2	80.3	
Età media	43.9	44.5	45.5	46.4	47.3	48.0	48.7	49.3	49.7	50.0	
<i>Iscritti dall'estero</i>	<i>297</i>	<i>297</i>	<i>297</i>	<i>297</i>	<i>297</i>	<i>297</i>	<i>297</i>	<i>297</i>	<i>297</i>	<i>297</i>	
<i>SDV maschi</i>	<i>77.3</i>	<i>77.45</i>	<i>77.98</i>	<i>78.22</i>	<i>78.81</i>	<i>79.47</i>	<i>79.67</i>	<i>79.86</i>	<i>80.36</i>	<i>80.27</i>	
<i>SDV femmine</i>	<i>83.49</i>	<i>83.52</i>	<i>84.04</i>	<i>84.26</i>	<i>84.41</i>	<i>84.76</i>	<i>85.08</i>	<i>85.4</i>	<i>85.67</i>	<i>85.92</i>	
<i>TFT</i>	<i>1.32</i>	<i>1.32</i>	<i>1.31</i>	<i>1.31</i>	<i>1.30</i>	<i>1.30</i>	<i>1.29</i>	<i>1.28</i>	<i>1.28</i>	<i>1.28</i>	

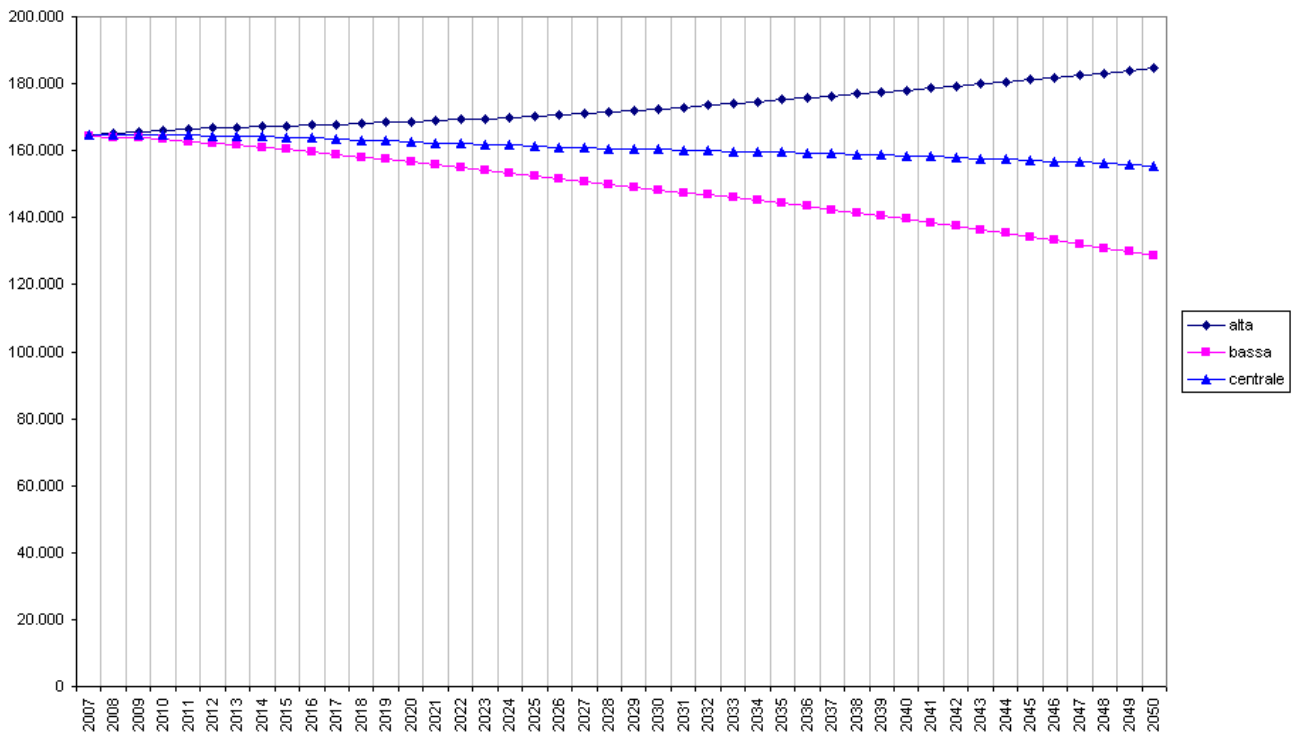
IPOTESI ALTA – Popolazione residente, principali risultati e parametri adottati

Fasce di età		2007	2010	2015	2020	2025	2030	2035	2040	2045	2050
0 - 14	maschi	11.338	11.442	11.301	11.077	11.120	11.506	12.093	12.670	13.126	13.495
	femmine	10.969	10.981	10.857	10.690	10.704	11.070	11.626	12.168	12.597	12.944
	totale	22.307	22.423	22.158	21.767	21.824	22.576	23.719	24.838	25.723	26.439
15 - 64	maschi	53.476	53.807	53.605	53.583	53.134	51.614	49.877	48.676	48.746	49.495
	femmine	52.202	52.877	52.907	53.299	53.269	52.145	50.870	49.953	50.085	50.906
	totale	105.678	106.684	106.512	106.882	106.403	103.759	100.747	98.629	98.831	100.401
65 e +	maschi	16.121	16.176	17.004	17.610	18.585	20.628	22.984	24.885	25.715	26.085
	femmine	20.777	20.783	21.792	22.394	23.424	25.430	27.733	29.777	30.969	31.635
	totale	36.898	36.959	38.796	40.004	42.009	46.058	50.717	54.662	56.684	57.720
Totale	maschi	80.935	81.425	81.910	82.270	82.839	83.748	84.954	86.231	87.587	89.075
	femmine	83.948	84.641	85.556	86.383	87.397	88.645	90.229	91.898	93.651	95.485
	totale	164.883	166.066	167.466	168.653	170.236	172.393	175.183	178.129	181.238	184.560
Nati	1.417	1.378	1.336	1.367	1.450	1.534	1.604	1.651	1.692	1.746	
Morti	1.831	1.926	1.991	2.002	1.989	1.930	1.939	1.947	1.957	1.952	
Indice di vecchiaia	165.4	164.8	175.1	183.8	192.5	204.0	213.8	220.1	220.4	218.3	
Indice di dipendenza	56.0	55.7	57.2	57.8	60.0	66.1	73.9	80.6	83.4	83.8	
Età media	43.8	44.2	44.9	45.5	46.1	46.5	46.9	47.2	47.5	47.7	
<i>Iscritti dall'estero</i>	<i>898</i>	<i>898</i>	<i>898</i>	<i>898</i>	<i>898</i>	<i>898</i>	<i>898</i>	<i>898</i>	<i>898</i>	<i>898</i>	
<i>SDV maschi</i>	<i>77.39</i>	<i>77.82</i>	<i>78.8</i>	<i>79.66</i>	<i>80.54</i>	<i>81.43</i>	<i>82.44</i>	<i>83.61</i>	<i>84.87</i>	<i>86.58</i>	
<i>SDV femmine</i>	<i>83.63</i>	<i>83.91</i>	<i>84.54</i>	<i>85.43</i>	<i>86.11</i>	<i>86.81</i>	<i>87.9</i>	<i>88.75</i>	<i>89.79</i>	<i>90.94</i>	
<i>TFT</i>	<i>1.32</i>	<i>1.36</i>	<i>1.41</i>	<i>1.46</i>	<i>1.52</i>	<i>1.57</i>	<i>1.62</i>	<i>1.67</i>	<i>1.73</i>	<i>1.77</i>	

Struttura per età della popolazione residente al 2007 e al 2050 - ASL 18 - IPOTESI CENTRALE



Popolazione residente - ASL 18 - tre ipotesi a confronto



ASL 19 - ASTI
Popolazione residente al 31.12 per classi di età quinquennali – IPOTESI CENTRALE

Classi di età		2007	2010	2015	2020	2025	2030	2035	2040	2045	2050
Da 0 a 4	maschi	4.391	4.306	3.829	3.533	3.492	3.617	3.777	3.844	3.748	3.612
	femmine	4.160	4.080	3.626	3.340	3.304	3.419	3.576	3.640	3.554	3.422
	totale	8.551	8.386	7.455	6.873	6.796	7.036	7.353	7.484	7.302	7.034
Da 5 a 9	maschi	4.348	4.350	4.416	3.939	3.643	3.606	3.731	3.891	3.958	3.862
	femmine	4.171	4.313	4.205	3.751	3.465	3.434	3.549	3.706	3.770	3.684
	totale	8.519	8.663	8.621	7.690	7.108	7.040	7.280	7.597	7.728	7.546
Da 10 a 14	maschi	4.239	4.419	4.454	4.520	4.043	3.751	3.716	3.841	4.001	4.068
	femmine	3.899	4.070	4.443	4.335	3.881	3.595	3.565	3.680	3.837	3.901
	totale	8.138	8.489	8.897	8.855	7.924	7.346	7.281	7.521	7.838	7.969
Da 15 a 19	maschi	4.247	4.279	4.522	4.557	4.623	4.147	3.863	3.830	3.955	4.115
	femmine	3.929	3.909	4.149	4.522	4.414	3.960	3.674	3.644	3.759	3.916
	totale	8.176	8.188	8.671	9.079	9.037	8.107	7.537	7.474	7.714	8.031
Da 20 a 24	maschi	4.362	4.397	4.445	4.688	4.724	4.790	4.315	4.038	4.009	4.134
	femmine	4.236	4.111	4.095	4.335	4.708	4.600	4.149	3.864	3.834	3.949
	totale	8.598	8.508	8.540	9.023	9.432	9.390	8.464	7.902	7.843	8.083
Da 25 a 29	maschi	5.327	4.730	4.598	4.649	4.892	4.930	4.997	4.529	4.254	4.225
	femmine	5.208	4.856	4.465	4.451	4.691	5.064	4.956	4.506	4.225	4.196
	totale	10.535	9.586	9.063	9.100	9.583	9.994	9.953	9.035	8.479	8.421
Da 30 a 34	maschi	6.987	6.076	4.933	4.804	4.856	5.099	5.137	5.203	4.735	4.460
	femmine	6.750	5.938	5.127	4.736	4.724	4.965	5.338	5.230	4.780	4.499
	totale	13.737	12.014	10.060	9.540	9.580	10.064	10.475	10.433	9.515	8.959
Da 35 a 39	maschi	8.066	7.643	6.207	5.067	4.943	4.996	5.239	5.274	5.339	4.871
	femmine	7.612	7.264	6.090	5.281	4.897	4.890	5.131	5.504	5.397	4.949
	totale	15.678	14.907	12.297	10.348	9.840	9.886	10.370	10.778	10.736	9.820
Da 40 a 44	maschi	8.258	8.273	7.738	6.311	5.178	5.056	5.109	5.352	5.387	5.452
	femmine	8.060	7.856	7.355	6.189	5.387	5.005	5.002	5.248	5.620	5.519
	totale	16.318	16.129	15.093	12.500	10.565	10.061	10.111	10.600	11.007	10.971
Da 45 a 49	maschi	7.568	8.011	8.285	7.759	6.349	5.233	5.114	5.166	5.408	5.442
	femmine	7.179	7.839	7.912	7.413	6.255	5.457	5.077	5.076	5.322	5.689
	totale	14.747	15.850	16.197	15.172	12.604	10.690	10.191	10.242	10.730	11.131
Da 50 a 54	maschi	6.882	7.274	7.960	8.233	7.720	6.333	5.237	5.125	5.176	5.419
	femmine	6.848	7.072	7.847	7.923	7.431	6.278	5.487	5.107	5.108	5.351
	totale	13.730	14.346	15.807	16.156	15.151	12.611	10.724	10.232	10.284	10.770
Da 55 a 59	maschi	6.960	6.605	7.139	7.817	8.096	7.601	6.252	5.186	5.086	5.143
	femmine	7.091	6.631	7.052	7.823	7.902	7.415	6.272	5.496	5.121	5.119
	totale	14.051	13.236	14.191	15.640	15.998	15.016	12.524	10.682	10.207	10.262
Da 60 a 64	maschi	6.079	7.029	6.386	6.919	7.592	7.876	7.416	6.121	5.098	5.010
	femmine	6.387	7.337	6.545	6.958	7.723	7.804	7.324	6.203	5.446	5.076
	totale	12.466	14.366	12.931	13.877	15.315	15.680	14.740	12.324	10.544	10.086
Da 65 a 69	maschi	5.772	5.184	6.612	6.030	6.563	7.227	7.522	7.111	5.897	4.937
	femmine	6.482	5.660	7.121	6.368	6.781	7.535	7.628	7.175	6.091	5.365
	totale	12.254	10.844	13.733	12.398	13.344	14.762	15.150	14.286	11.988	10.302
Da 70 a 74	maschi	5.333	5.341	4.660	5.969	5.482	6.000	6.644	6.951	6.606	5.516
	femmine	6.131	6.308	5.334	6.733	6.049	6.464	7.207	7.319	6.912	5.890
	totale	11.464	11.649	9.994	12.702	11.531	12.464	13.851	14.270	13.518	11.406
Da 75 a 79	maschi	4.545	4.456	4.456	3.911	5.048	4.670	5.148	5.743	6.044	5.782
	femmine	6.206	5.676	5.668	4.821	6.119	5.532	5.944	6.668	6.806	6.467
	totale	10.751	10.132	10.124	8.732	11.167	10.202	11.092	12.411	12.850	12.249
Da 80 a 84	maschi	3.155	3.398	3.401	3.435	3.042	3.962	3.698	4.116	4.629	4.913
	femmine	5.003	5.197	4.702	4.738	4.068	5.215	4.762	5.165	5.855	6.028
	totale	8.158	8.595	8.103	8.173	7.110	9.177	8.460	9.281	10.484	10.941
Da 85 a 89	maschi	1.399	1.842	2.148	2.175	2.245	2.019	2.697	2.574	2.930	3.363
	femmine	2.890	3.381	3.587	3.295	3.426	2.984	3.930	3.687	4.099	4.766
	totale	4.289	5.223	5.735	5.470	5.671	5.003	6.627	6.261	7.029	8.129
Da 90 a 94	maschi	483	336	589	740	803	881	846	1.202	1.217	1.471
	femmine	1.256	868	1.358	1.543	1.517	1.675	1.553	2.181	2.185	2.581
	totale	1.739	1.204	1.947	2.283	2.320	2.556	2.399	3.383	3.402	4.052
95 e più	maschi	190	336	394	534	658	734	775	746	859	879
	femmine	635	891	792	968	1.138	1.210	1.319	1.316	1.611	1.742
	totale	825	1.227	1.186	1.502	1.796	1.944	2.094	2.062	2.470	2.621
Totale	maschi	98.591	98.285	97.172	95.590	93.992	92.528	91.233	89.843	88.336	86.674
	femmine	104.133	103.257	101.473	99.523	97.880	96.501	95.443	94.415	93.332	92.109
	totale	202.724	201.542	198.645	195.113	191.872	189.029	186.676	184.258	181.668	178.783

Indicatori demografici – IPOTESI CENTRALE – principali risultati e parametri adottati

	2007	2010	2015	2020	2025	2030	2035	2040	2045	2050
Nati	1.701	1.584	1.415	1.339	1.357	1.418	1.476	1.477	1.421	1.378
Morti	2.580	2.750	2.757	2.730	2.667	2.615	2.649	2.650	2.665	2.663
Tasso migratorio netto	3,4	3,4	3,5	3,6	3,6	3,7	3,7	3,8	3,8	3,9
Tasso di natalità	8,4	7,9	7,1	6,9	7,1	7,5	7,9	8,0	7,8	7,7
Tasso di mortalità	12,7	13,6	13,9	14,0	13,9	13,8	14,2	14,4	14,6	14,9
Indice di vecchiaia	196,3	191,4	203,5	218,9	242,5	261,9	272,3	274,1	270,0	264,8
Indice di dipendenza	58,3	58,5	61,7	62,0	63,8	69,5	77,6	84,8	87,2	85,2
Indice di struttura	125,7	139,0	152,6	155,8	146,7	135,0	124,6	118,5	119,2	122,9
Indice di ricambio	152,5	175,5	149,1	152,8	169,5	193,4	195,6	164,9	136,7	125,6
Età media	45,5	45,9	46,5	47,2	47,9	48,4	48,8	49,0	49,1	49,2
Età mediana	46,0	46,0	48,0	49,0	51,0	52,0	52,0	51,0	50,0	50,0
Età media maschile	43,8	44,3	45,2	46,0	46,7	47,2	47,6	47,8	47,8	47,8
Età mediana maschile	44,0	45,0	47,0	48,0	50,0	50,0	50,0	49,0	49,0	49,0
Età media femminile	47,1	47,3	47,8	48,4	49,0	49,5	49,9	50,1	50,4	50,5
Età mediana femminile	47,0	48,0	49,0	50,0	52,0	53,0	53,0	53,0	52,0	52,0
Rapporto di mascolinità	94,7	95,2	95,8	96,0	96,0	95,9	95,6	95,2	94,6	94,1
<i>Iscritti dall'estero</i>	692	692	692	692	692	692	692	692	692	692
<i>SDV maschi</i>	78,28	78,54	79,1	79,57	80,35	81,03	81,57	82,21	82,59	83,13
<i>SDV femmine</i>	83,21	83,46	83,8	84,37	85,08	85,77	86,38	87,04	87,67	88,37
<i>TFT</i>	1,34	1,35	1,37	1,39	1,42	1,43	1,46	1,48	1,50	1,52

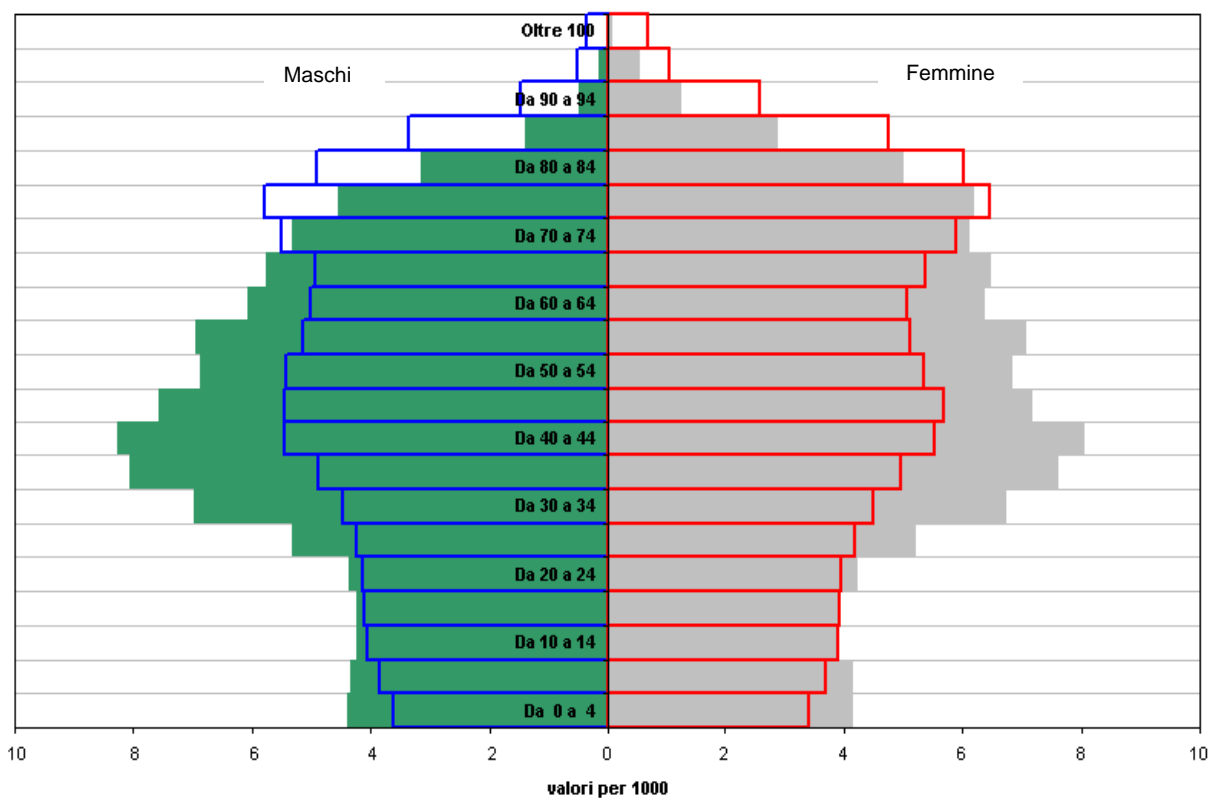
IPOTESI BASSA – Popolazione residente, principali risultati e parametri adottati

Fasce di età		2007	2010	2015	2020	2025	2030	2035	2040	2045	2050
0 - 14	maschi	12.939	12.888	12.173	11.050	9.820	9.261	9.150	9.092	8.785	8.201
	femmine	12.195	12.281	11.771	10.542	9.368	8.829	8.728	8.679	8.394	7.838
	totale	25.134	25.169	23.944	21.592	19.188	18.090	17.878	17.771	17.179	16.039
15 - 64	maschi	64.610	63.794	61.005	58.856	56.204	52.352	47.952	44.064	41.653	40.427
	femmine	63.157	62.243	59.308	57.487	55.117	51.447	47.397	43.806	41.480	40.140
	totale	127.767	126.037	120.313	116.343	111.321	103.799	95.349	87.870	83.133	80.567
65 e +	maschi	20.864	20.819	21.984	22.243	22.937	24.162	25.468	25.964	24.993	22.887
	femmine	28.595	27.906	28.282	27.894	28.172	29.265	30.483	31.009	30.306	28.628
	totale	49.459	48.725	50.266	50.137	51.109	53.427	55.951	56.973	55.299	51.515
Totale	maschi	98.413	97.501	95.162	92.149	88.961	85.775	82.570	79.120	75.431	71.515
	femmine	103.947	102.430	99.361	95.923	92.657	89.541	86.608	83.494	80.180	76.606
	totale	202.360	199.931	194.523	188.072	181.618	175.316	169.178	162.614	155.611	148.121
Nati	1.692	1.531	1.297	1.175	1.149	1.165	1.165	1.103	1.000	909	
Morti	2.586	2.785	2.830	2.825	2.783	2.732	2.787	2.783	2.792	2.780	
Indice di vecchiaia	196.8	193.6	209.9	232.2	266.4	295.3	313.0	320.6	321.9	321.2	
Indice di dipendenza	58.4	58.6	61.7	61.7	63.1	68.9	77.4	85.1	87.2	83.8	
Età media	45.5	46.0	46.8	47.6	48.4	49.1	49.7	50.0	50.3	50.5	
<i>Iscritti dall'estero</i>	345	345	345	345	345	345	345	345	345	345	
<i>SDV maschi</i>	78,24	78,36	78,7	78,9	79,34	79,85	79,84	80,27	80,39	80,44	
<i>SDV femmine</i>	83,21	83,34	83,48	83,74	84,3	84,71	85,02	85,27	85,58	85,93	
<i>TFT</i>	1,34	1,33	1,32	1,32	1,31	1,30	1,29	1,29	1,28	1,27	

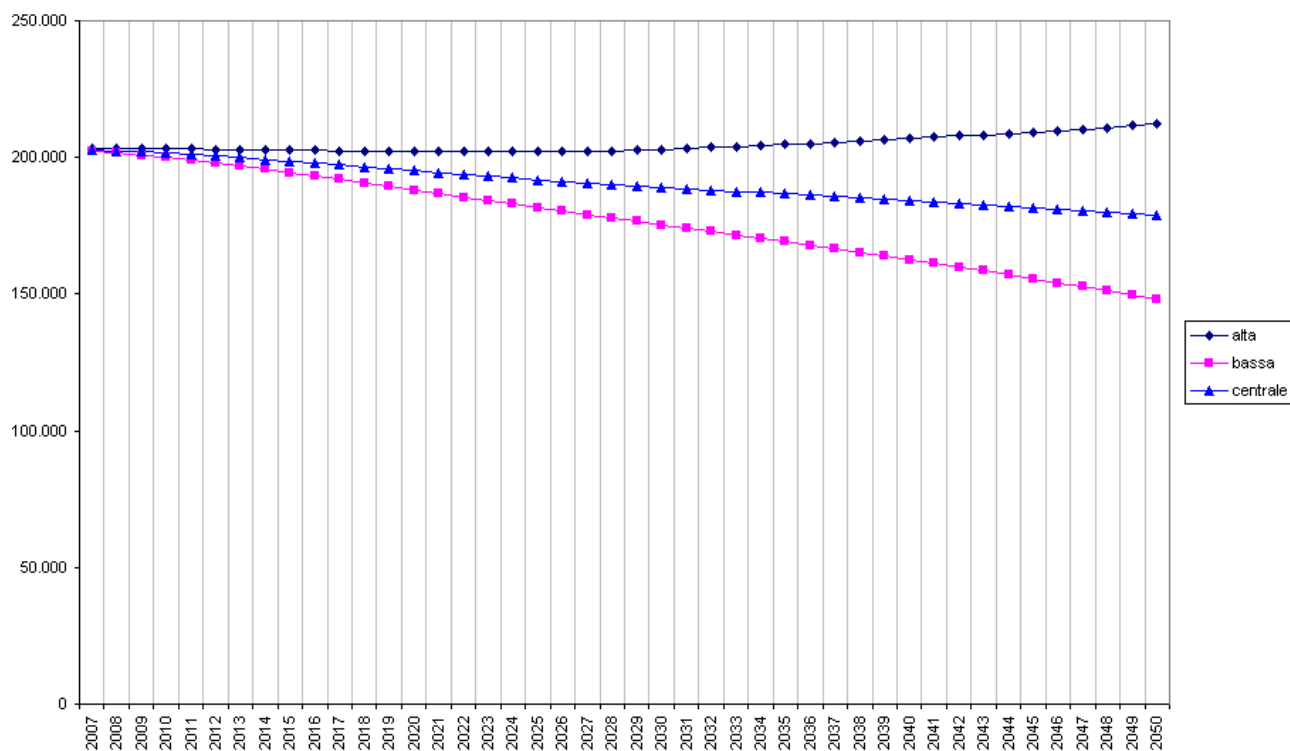
IPOTESI ALTA – Popolazione residente, principali risultati e parametri adottati

Fasce di età		2007	2010	2015	2020	2025	2030	2035	2040	2045	2050
0 - 14	maschi	13.013	13.247	13.202	12.925	12.576	12.793	13.485	14.322	14.988	15.384
	femmine	12.270	12.651	12.797	12.361	12.023	12.226	12.882	13.686	14.324	14.701
	totale	25.283	25.898	25.999	25.286	24.599	25.019	26.367	28.008	29.312	30.085
15 - 64	maschi	64.864	64.836	63.416	62.729	61.695	59.703	57.309	55.494	55.209	56.188
	femmine	63.443	63.392	61.976	61.778	61.127	59.420	57.476	56.047	55.910	56.706
	totale	128.307	128.228	125.392	124.507	122.822	119.123	114.785	111.541	111.119	112.894
65 e +	maschi	20.884	20.955	22.481	23.276	24.680	26.798	29.228	31.068	31.669	31.358
	femmine	28.616	28.059	28.821	29.000	30.000	31.983	34.301	36.209	37.238	37.769
	totale	49.500	49.014	51.302	52.276	54.680	58.781	63.529	67.277	68.907	69.127
Totale	maschi	98.761	99.038	99.099	98.930	98.951	99.294	100.022	100.884	101.866	102.930
	femmine	104.329	104.102	103.594	103.139	103.150	103.629	104.659	105.942	107.472	109.176
	totale	203.090	203.140	202.693	202.069	202.101	202.923	204.681	206.826	209.338	212.106
Nati	1.712	1.640	1.533	1.516	1.582	1.708	1.830	1.901	1.924	1.949	
Morti	2.566	2.709	2.696	2.638	2.557	2.476	2.495	2.466	2.439	2.403	
Indice di vecchiaia	195.8	189.3	197.3	206.7	222.3	234.9	240.9	240.2	235.1	229.8	
Indice di dipendenza	58.3	58.4	61.6	62.3	64.5	70.3	78.3	85.4	88.4	87.9	
Età media	45.5	45.8	46.3	46.8	47.3	47.7	48.0	48.1	48.3	48.4	
<i>Iscritti dall'estero</i>	1.035	1.035	1.035	1.035	1.035	1.035	1.035	1.035	1.035	1.035	
<i>SDV maschi</i>	78,32	78,77	79,46	80,18	81,11	82,08	83,1	84,12	85,16	86,07	
<i>SDV femmine</i>	83,27	83,61	84,1	84,88	85,65	86,7	87,7	88,56	89,74	90,96	
<i>TFT</i>	1,35	1,37	1,42	1,47	1,52	1,57	1,62	1,67	1,72	1,77	

Struttura per età della popolazione residente al 2007 e al 2050 - ASL 19 - IPOTESI CENTRALE



Popolazione residente - ASL 19 - tre ipotesi a confronto



ASL 20 - ALESSANDRIA
Popolazione residente al 31.12 per classi di età quinquennali – IPOTESI CENTRALE

Classi di età		2007	2010	2015	2020	2025	2030	2035	2040	2045	2050
Da 0 a 4	maschi	3.766	3.698	3.263	2.992	2.960	3.049	3.168	3.261	3.218	3.112
	femmine	3.624	3.511	3.108	2.857	2.822	2.912	3.026	3.113	3.071	2.969
	totale	7.390	7.209	6.371	5.849	5.782	5.961	6.194	6.374	6.289	6.081
Da 5 a 9	maschi	3.384	3.664	3.796	3.361	3.091	3.060	3.149	3.268	3.362	3.322
	femmine	3.314	3.579	3.602	3.199	2.948	2.914	3.004	3.118	3.205	3.163
	totale	6.698	7.243	7.398	6.560	6.039	5.974	6.153	6.386	6.567	6.485
Da 10 a 14	maschi	3.488	3.502	3.753	3.885	3.452	3.182	3.151	3.240	3.359	3.453
	femmine	3.278	3.296	3.671	3.695	3.292	3.041	3.007	3.098	3.212	3.299
	totale	6.766	6.798	7.424	7.580	6.744	6.223	6.158	6.338	6.571	6.752
Da 15 a 19	maschi	3.542	3.517	3.615	3.869	4.004	3.571	3.302	3.272	3.365	3.484
	femmine	3.397	3.376	3.382	3.759	3.785	3.382	3.131	3.097	3.192	3.306
	totale	6.939	6.893	6.997	7.628	7.789	6.953	6.433	6.369	6.557	6.790
Da 20 a 24	maschi	3.700	3.566	3.602	3.701	3.956	4.093	3.660	3.394	3.364	3.460
	femmine	3.572	3.559	3.547	3.553	3.930	3.956	3.562	3.312	3.278	3.373
	totale	7.272	7.125	7.149	7.254	7.886	8.049	7.222	6.706	6.642	6.833
Da 25 a 29	maschi	4.609	4.147	3.697	3.733	3.832	4.087	4.224	3.792	3.527	3.510
	femmine	4.515	4.146	3.856	3.845	3.851	4.228	4.255	3.865	3.615	3.581
	totale	9.124	8.293	7.553	7.578	7.683	8.315	8.479	7.657	7.142	7.091
Da 30 a 34	maschi	6.433	5.421	4.271	3.825	3.862	3.962	4.217	4.353	3.921	3.660
	femmine	6.241	5.310	4.419	4.130	4.120	4.127	4.504	4.532	4.146	3.896
	totale	12.674	10.731	8.690	7.955	7.982	8.089	8.721	8.885	8.067	7.556
Da 35 a 39	maschi	7.467	6.914	5.512	4.366	3.921	3.958	4.060	4.315	4.446	4.014
	femmine	7.108	6.746	5.489	4.601	4.325	4.316	4.322	4.699	4.732	4.346
	totale	14.575	13.660	11.001	8.967	8.246	8.274	8.382	9.014	9.178	8.360
Da 40 a 44	maschi	7.995	7.828	6.965	5.565	4.425	3.978	4.017	4.113	4.366	4.499
	femmine	7.640	7.344	6.816	5.559	4.680	4.410	4.402	4.408	4.786	4.822
	totale	15.635	15.172	13.781	11.124	9.105	8.388	8.419	8.521	9.152	9.321
Da 45 a 49	maschi	7.003	7.582	7.832	6.968	5.582	4.448	4.005	4.043	4.137	4.392
	femmine	6.895	7.476	7.382	6.854	5.602	4.726	4.460	4.453	4.461	4.840
	totale	13.898	15.058	15.214	13.822	11.184	9.174	8.465	8.496	8.598	9.232
Da 50 a 54	maschi	6.538	6.888	7.552	7.799	6.944	5.572	4.454	4.020	4.060	4.156
	femmine	6.386	6.700	7.458	7.368	6.838	5.602	4.736	4.470	4.464	4.474
	totale	12.924	13.588	15.010	15.167	13.782	11.174	9.190	8.490	8.524	8.630
Da 55 a 59	maschi	6.345	6.189	6.726	7.386	7.641	6.824	5.495	4.409	3.992	4.041
	femmine	6.573	6.202	6.621	7.376	7.292	6.778	5.567	4.714	4.459	4.454
	totale	12.918	12.391	13.347	14.762	14.933	13.602	11.062	9.123	8.451	8.495
Da 60 a 64	maschi	5.824	6.352	5.952	6.487	7.147	7.411	6.641	5.368	4.327	3.932
	femmine	6.251	6.802	6.088	6.503	7.249	7.173	6.677	5.494	4.664	4.417
	totale	12.075	13.154	12.040	12.990	14.396	14.584	13.318	10.862	8.991	8.349
Da 65 a 69	maschi	5.830	5.056	5.904	5.564	6.097	6.754	7.034	6.337	5.148	4.174
	femmine	6.630	5.763	6.558	5.891	6.305	7.045	6.986	6.519	5.382	4.583
	totale	12.460	10.819	12.462	11.455	12.402	13.799	14.020	12.856	10.530	8.757
Da 70 a 74	maschi	4.911	5.285	4.498	5.289	5.023	5.540	6.183	6.472	5.871	4.799
	femmine	6.006	6.200	5.355	6.135	5.542	5.963	6.704	6.677	6.263	5.197
	totale	10.917	11.485	9.853	11.424	10.565	11.503	12.887	13.149	12.134	9.996
Da 75 a 79	maschi	4.119	4.032	4.393	3.765	4.459	4.272	4.748	5.340	5.624	5.142
	femmine	5.753	5.514	5.569	4.832	5.571	5.062	5.480	6.196	6.205	5.850
	totale	9.872	9.546	9.962	8.597	10.030	9.334	10.228	11.536	11.829	10.992
Da 80 a 84	maschi	2.877	3.102	3.077	3.385	2.919	3.493	3.385	3.797	4.317	4.577
	femmine	4.887	4.872	4.600	4.695	4.104	4.777	4.383	4.784	5.457	5.508
	totale	7.764	7.974	7.677	8.080	7.023	8.270	7.768	8.581	9.774	10.085
Da 85 a 89	maschi	1.323	1.712	2.007	2.009	2.263	1.966	2.398	2.378	2.715	3.148
	femmine	2.964	3.545	3.546	3.394	3.546	3.120	3.706	3.463	3.847	4.468
	totale	4.287	5.257	5.553	5.403	5.809	5.086	6.104	5.841	6.562	7.616
Da 90 a 94	maschi	459	404	674	816	844	992	887	1.123	1.163	1.375
	femmine	1.312	1.034	1.638	1.722	1.716	1.888	1.726	2.153	2.103	2.442
	totale	1.771	1.438	2.312	2.538	2.560	2.880	2.613	3.276	3.266	3.817
95 e più	maschi	192	314	405	563	695	740	780	711	729	715
	femmine	646	915	944	1.238	1.410	1.474	1.572	1.522	1.690	1.725
	totale	838	1.229	1.349	1.801	2.105	2.214	2.352	2.233	2.419	2.440
Totale	maschi	89.805	89.173	87.494	85.328	83.117	80.952	78.958	77.006	75.011	72.965
	femmine	96.992	95.890	93.649	91.206	88.928	86.894	85.210	83.687	82.232	80.713
	totale	186.797	185.063	181.143	176.534	172.045	167.846	164.168	160.693	157.243	153.678

Indicatori demografici – IPOTESI CENTRALE – principali risultati e parametri adottati

	2007	2010	2015	2020	2025	2030	2035	2040	2045	2050
Nati	1.475	1.362	1.208	1.139	1.155	1.200	1.247	1.264	1.228	1.190
Morti	2.457	2.565	2.611	2.640	2.581	2.550	2.514	2.502	2.484	2.455
Tasso migratorio netto	3,0	3,0	3,0	3,1	3,2	3,3	3,4	3,4	3,5	3,6
Tasso di natalità	7,9	7,3	6,7	6,4	6,7	7,1	7,6	7,8	7,8	7,7
Tasso di mortalità	13,1	13,8	14,4	14,9	15,0	15,2	15,3	15,5	15,8	15,9
Indice di vecchiaia	229,7	224,7	232,0	246,6	272,0	292,4	302,5	300,9	290,9	278,0
Indice di dipendenza	58,3	59,4	63,5	64,6	67,1	73,8	83,0	91,0	93,4	90,5
Indice di struttura	133,3	148,5	167,7	172,3	160,2	143,5	128,6	117,8	116,3	120,2
Indice di ricambio	174,0	190,8	172,1	170,3	184,8	209,8	207,0	170,5	137,1	123,0
Età media	46,6	47,1	47,9	48,6	49,2	49,6	49,9	50,0	50,0	49,8
Età mediana	47,0	47,0	49,0	51,0	52,0	53,0	54,0	53,0	52,0	51,0
Età media maschile	44,8	45,4	46,3	47,2	47,9	48,4	48,6	48,7	48,5	48,2
Età mediana maschile	45,0	46,0	48,0	50,0	51,0	53,0	52,0	51,0	50,0	49,0
Età media femminile	48,4	48,7	49,3	49,9	50,4	50,8	51,1	51,2	51,3	51,2
Età mediana femminile	49,0	49,0	50,0	52,0	53,0	54,0	55,0	54,0	53,0	53,0
Rapporto di mascolinità	92,6	93,0	93,4	93,6	93,5	93,2	92,7	92,0	91,2	90,4
<i>Iscritti dall'estero</i>	<i>554</i>	<i>554</i>	<i>554</i>	<i>554</i>	<i>554</i>	<i>554</i>	<i>554</i>	<i>554</i>	<i>554</i>	<i>554</i>
<i>SDV maschi</i>	<i>78,24</i>	<i>78,49</i>	<i>79,19</i>	<i>79,52</i>	<i>80,29</i>	<i>80,9</i>	<i>81,47</i>	<i>82,04</i>	<i>82,59</i>	<i>83,8</i>
<i>SDV femmine</i>	<i>82,57</i>	<i>82,92</i>	<i>83,48</i>	<i>84,09</i>	<i>84,93</i>	<i>85,49</i>	<i>86,38</i>	<i>87,11</i>	<i>87,79</i>	<i>88,45</i>
<i>TFT</i>	<i>1,33</i>	<i>1,35</i>	<i>1,37</i>	<i>1,39</i>	<i>1,41</i>	<i>1,43</i>	<i>1,45</i>	<i>1,47</i>	<i>1,50</i>	<i>1,52</i>

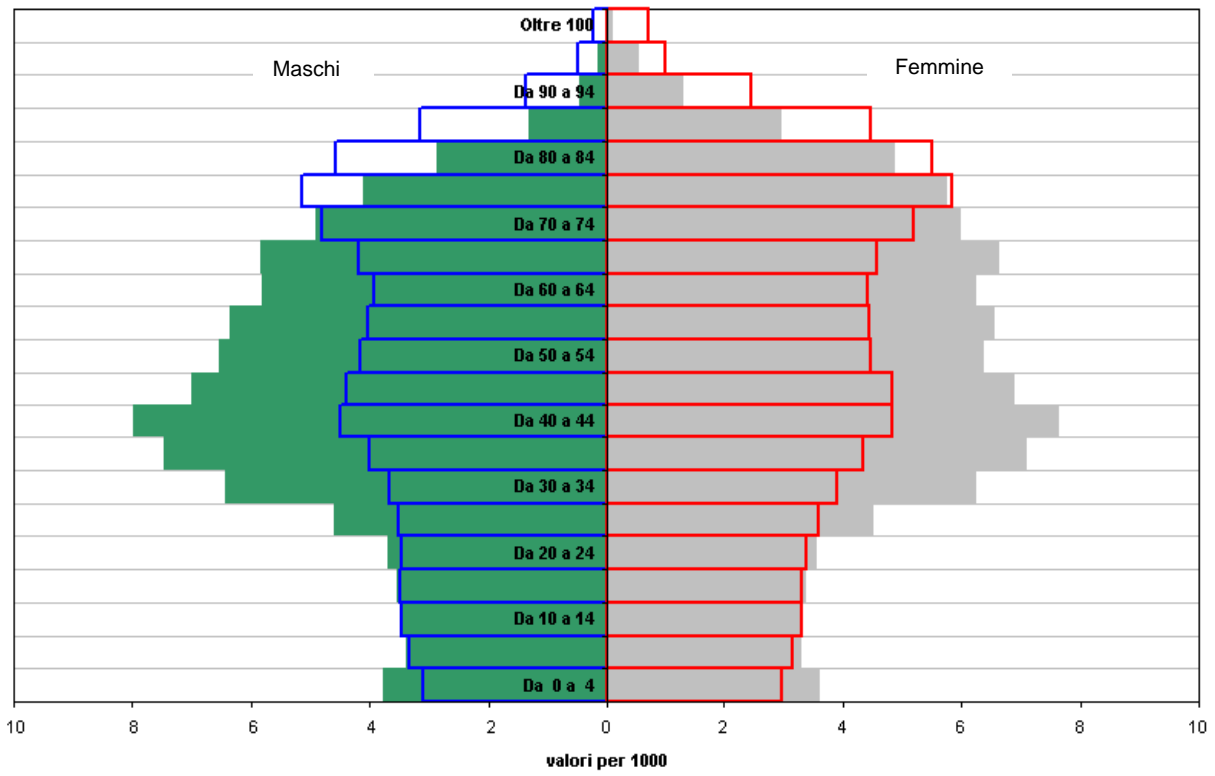
IPOTESI BASSA – Popolazione residente, principali risultati e parametri adottati

Fasce di età		2007	2010	2015	2020	2025	2030	2035	2040	2045	2050
0 - 14	maschi	10.603	10.699	10.353	9.418	8.309	7.777	7.644	7.602	7.389	6.945
	femmine	10.185	10.235	9.946	8.965	7.917	7.411	7.287	7.244	7.040	6.619
	totale	20.788	20.934	20.299	18.383	16.226	15.188	14.931	14.846	14.429	13.564
15 - 64	maschi	59.369	58.046	54.879	52.332	49.348	45.221	40.604	36.765	34.347	33.109
	femmine	58.447	57.128	53.837	51.608	48.944	45.072	41.007	37.451	35.269	34.090
	totale	117.816	115.174	108.716	103.940	98.292	90.293	81.611	74.216	69.616	67.199
65 e +	maschi	19.699	19.829	20.704	20.871	21.436	22.502	23.708	23.950	22.785	20.538
	femmine	28.184	27.748	27.907	27.291	27.234	27.973	28.765	28.985	27.947	25.955
	totale	47.883	47.577	48.611	48.162	48.670	50.475	52.473	52.935	50.732	46.493
Totale	maschi	89.671	88.574	85.936	82.621	79.093	75.500	71.956	68.317	64.521	60.592
	femmine	96.816	95.111	91.690	87.864	84.095	80.456	77.059	73.680	70.256	66.664
	totale	186.487	183.685	177.626	170.485	163.188	155.956	149.015	141.997	134.777	127.256
Nati	1.462	1.310	1.103	991	966	974	975	935	848	775	
Morti	2.469	2.606	2.685	2.728	2.688	2.660	2.636	2.609	2.597	2.559	
Indice di vecchiaia	230,3	227,3	239,5	262,0	300,0	332,3	351,4	356,6	351,6	342,8	
Indice di dipendenza	58,3	59,5	63,4	64,0	66,0	72,7	82,6	91,3	93,6	89,4	
Età media	46,7	47,2	48,1	49,0	49,8	50,4	50,8	51,1	51,2	51,2	
<i>Iscritti dall'estero</i>	<i>269</i>	<i>269</i>	<i>269</i>	<i>269</i>	<i>269</i>	<i>269</i>	<i>269</i>	<i>269</i>	<i>269</i>	<i>269</i>	
<i>SDV maschi</i>	<i>78,17</i>	<i>78,31</i>	<i>78,72</i>	<i>78,99</i>	<i>79,21</i>	<i>79,53</i>	<i>79,79</i>	<i>80,16</i>	<i>80,42</i>	<i>81,22</i>	
<i>SDV femmine</i>	<i>82,51</i>	<i>82,61</i>	<i>83,11</i>	<i>83,67</i>	<i>84,03</i>	<i>84,29</i>	<i>84,92</i>	<i>85,42</i>	<i>85,69</i>	<i>86,5</i>	
<i>TFT</i>	<i>1,33</i>	<i>1,33</i>	<i>1,32</i>	<i>1,31</i>	<i>1,30</i>	<i>1,30</i>	<i>1,29</i>	<i>1,29</i>	<i>1,27</i>	<i>1,27</i>	

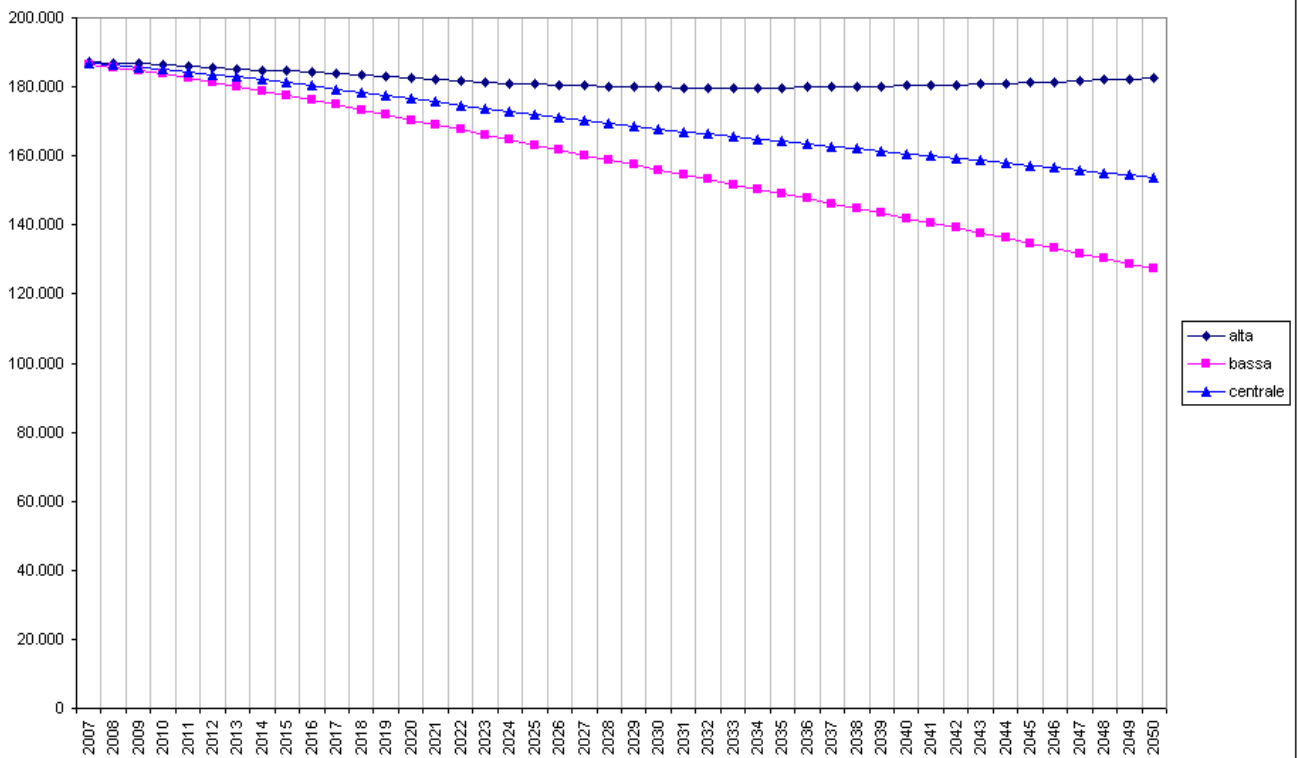
IPOTESI ALTA – Popolazione residente, principali risultati e parametri adottati

Fasce di età		2007	2010	2015	2020	2025	2030	2035	2040	2045	2050
0 - 14	maschi	10.670	11.023	11.279	11.092	10.767	10.924	11.477	12.199	12.848	13.295
	femmine	10.248	10.545	10.826	10.554	10.258	10.413	10.940	11.628	12.248	12.675
	totale	20.918	21.568	22.105	21.646	21.025	21.337	22.417	23.827	25.096	25.970
15 - 64	maschi	59.543	58.758	56.548	55.049	53.242	50.548	47.519	45.378	44.725	45.380
	femmine	58.705	58.174	56.246	55.454	54.359	52.276	50.158	48.591	48.327	49.017
	totale	118.248	116.932	112.794	110.503	107.601	102.824	97.677	93.969	93.052	94.397
65 e +	maschi	19.716	19.950	21.150	21.840	23.094	24.990	27.165	28.537	28.664	27.819
	femmine	28.205	27.903	28.458	28.441	29.113	30.736	32.528	33.962	34.471	34.371
	totale	47.921	47.853	49.608	50.281	52.207	55.726	59.693	62.499	63.135	62.190
Totale	maschi	89.929	89.731	88.977	87.981	87.103	86.462	86.161	86.114	86.237	86.494
	femmine	97.158	96.622	95.530	94.449	93.730	93.425	93.626	94.181	95.046	96.063
	totale	187.087	186.353	184.507	182.430	180.833	179.887	179.787	180.295	181.283	182.557
Nati	1.488	1.413	1.319	1.300	1.358	1.454	1.554	1.644	1.673	1.697	
Morti	2.446	2.527	2.537	2.519	2.450	2.386	2.350	2.319	2.278	2.239	
Indice di vecchiaia	229,1	221,9	224,4	232,3	248,3	261,2	266,3	262,3	251,6	239,5	
Indice di dipendenza	58,2	59,4	63,6	65,1	68,1	74,9	84,1	91,9	94,8	93,4	
Età media	46,6	47,0	47,6	48,2	48,6	49,0	49,2	49,2	49,1	48,9	
<i>Iscritti dall'estero</i>	<i>822</i>	<i>822</i>	<i>822</i>	<i>822</i>	<i>822</i>	<i>822</i>	<i>822</i>	<i>822</i>	<i>822</i>	<i>822</i>	
<i>SDV maschi</i>	<i>78,34</i>	<i>78,69</i>	<i>79,32</i>	<i>80,39</i>	<i>81,05</i>	<i>82,1</i>	<i>83,08</i>	<i>84,02</i>	<i>85,48</i>	<i>86,91</i>	
<i>SDV femmine</i>	<i>82,61</i>	<i>83,04</i>	<i>83,82</i>	<i>84,59</i>	<i>85,61</i>	<i>86,55</i>	<i>87,72</i>	<i>88,64</i>	<i>89,89</i>	<i>90,98</i>	
<i>TFT</i>	<i>1,34</i>	<i>1,37</i>	<i>1,42</i>	<i>1,47</i>	<i>1,52</i>	<i>1,57</i>	<i>1,62</i>	<i>1,67</i>	<i>1,72</i>	<i>1,77</i>	

Struttura per età della popolazione residente al 2007 e al 2050 - ASL 20 - IPOTESI CENTRALE



Popolazione residente - ASL 20 - tre ipotesi a confronto



ASL 21 – CASALE MONFERRATO
Popolazione residente al 31.12 per classi di età quinquennali – IPOTESI CENTRALE

Classi di età		2007	2010	2015	2020	2025	2030	2035	2040	2045	2050
Da 0 a 4	maschi	2.207	2.017	1.784	1.661	1.676	1.732	1.769	1.756	1.695	1.644
	femmine	2.036	1.914	1.713	1.596	1.611	1.663	1.703	1.690	1.626	1.577
	totale	4.243	3.931	3.497	3.257	3.287	3.395	3.472	3.446	3.321	3.221
Da 5 a 9	maschi	2.184	2.272	2.069	1.836	1.713	1.728	1.784	1.821	1.808	1.747
	femmine	2.217	2.212	1.963	1.765	1.647	1.663	1.715	1.755	1.742	1.678
	totale	4.401	4.484	4.032	3.601	3.360	3.391	3.499	3.576	3.550	3.425
Da 10 a 14	maschi	2.235	2.215	2.328	2.125	1.892	1.769	1.784	1.840	1.877	1.864
	femmine	2.121	2.165	2.271	2.021	1.823	1.705	1.721	1.773	1.813	1.800
	totale	4.356	4.380	4.599	4.146	3.715	3.474	3.505	3.613	3.690	3.664
Da 15 a 19	maschi	2.301	2.336	2.263	2.376	2.172	1.942	1.819	1.834	1.890	1.927
	femmine	2.193	2.229	2.206	2.312	2.062	1.864	1.746	1.762	1.814	1.854
	totale	4.494	4.565	4.469	4.688	4.234	3.806	3.565	3.596	3.704	3.781
Da 20 a 24	maschi	2.299	2.314	2.398	2.327	2.440	2.237	2.015	1.891	1.907	1.963
	femmine	2.269	2.136	2.320	2.297	2.403	2.153	1.955	1.837	1.853	1.905
	totale	4.568	4.450	4.718	4.624	4.843	4.390	3.970	3.728	3.760	3.868
Da 25 a 29	maschi	2.903	2.541	2.375	2.463	2.391	2.505	2.310	2.096	1.972	1.988
	femmine	2.711	2.472	2.255	2.439	2.416	2.522	2.272	2.074	1.956	1.972
	totale	5.614	5.013	4.630	4.902	4.807	5.027	4.582	4.170	3.928	3.960
Da 30 a 34	maschi	3.780	3.234	2.578	2.418	2.509	2.443	2.556	2.365	2.157	2.033
	femmine	3.651	3.204	2.580	2.363	2.547	2.524	2.630	2.380	2.182	2.064
	totale	7.431	6.438	5.158	4.781	5.056	4.967	5.186	4.745	4.339	4.097
Da 35 a 39	maschi	4.519	4.103	3.276	2.624	2.472	2.562	2.497	2.611	2.423	2.216
	femmine	4.284	3.994	3.265	2.647	2.432	2.616	2.593	2.699	2.449	2.251
	totale	8.803	8.097	6.541	5.271	4.904	5.178	5.090	5.310	4.872	4.467
Da 40 a 44	maschi	4.832	4.634	4.106	3.285	2.642	2.494	2.586	2.529	2.644	2.460
	femmine	4.659	4.479	4.017	3.295	2.684	2.469	2.654	2.633	2.739	2.489
	totale	9.491	9.113	8.123	6.580	5.326	4.963	5.240	5.162	5.383	4.949
Da 45 a 49	maschi	4.175	4.701	4.605	4.091	3.275	2.643	2.502	2.595	2.538	2.656
	femmine	4.271	4.595	4.496	4.035	3.317	2.714	2.500	2.687	2.667	2.773
	totale	8.446	9.296	9.101	8.126	6.592	5.357	5.002	5.282	5.205	5.429
Da 50 a 54	maschi	3.965	3.959	4.620	4.537	4.041	3.244	2.628	2.493	2.587	2.531
	femmine	3.803	4.030	4.584	4.490	4.036	3.327	2.729	2.517	2.704	2.685
	totale	7.768	7.989	9.204	9.027	8.077	6.571	5.357	5.010	5.291	5.216
Da 55 a 59	maschi	3.889	3.841	3.890	4.545	4.465	3.986	3.207	2.606	2.472	2.576
	femmine	3.885	3.663	3.986	4.536	4.448	4.004	3.309	2.722	2.518	2.706
	totale	7.774	7.504	7.876	9.081	8.913	7.990	6.516	5.328	4.990	5.282
Da 60 a 64	maschi	3.479	3.869	3.684	3.744	4.390	4.321	3.875	3.134	2.558	2.439
	femmine	3.758	4.132	3.625	3.944	4.487	4.405	3.971	3.289	2.713	2.515
	totale	7.237	8.001	7.309	7.688	8.877	8.726	7.846	6.423	5.271	4.954
Da 65 a 69	maschi	3.461	2.908	3.531	3.400	3.476	4.104	4.068	3.680	3.001	2.469
	femmine	4.120	3.449	3.977	3.500	3.815	4.354	4.283	3.872	3.218	2.663
	totale	7.581	6.357	7.508	6.900	7.291	8.458	8.351	7.552	6.219	5.132
Da 70 a 74	maschi	3.160	3.150	2.503	3.074	2.997	3.097	3.697	3.704	3.386	2.789
	femmine	3.810	3.931	3.201	3.713	3.292	3.605	4.139	4.088	3.717	3.107
	totale	6.970	7.081	5.704	6.787	6.289	6.702	7.836	7.792	7.103	5.896
Da 75 a 79	maschi	2.576	2.567	2.527	2.032	2.527	2.499	2.612	3.160	3.199	2.962
	femmine	3.794	3.541	3.539	2.894	3.374	3.006	3.316	3.825	3.796	3.468
	totale	6.370	6.108	6.066	4.926	5.901	5.505	5.928	6.985	6.995	6.430
Da 80 a 84	maschi	1.692	1.862	1.907	1.901	1.546	1.948	1.957	2.072	2.539	2.598
	femmine	3.090	3.143	2.913	2.946	2.433	2.862	2.580	2.876	3.355	3.357
	totale	4.782	5.005	4.820	4.847	3.979	4.810	4.537	4.948	5.894	5.955
Da 85 a 89	maschi	748	924	1.108	1.158	1.189	986	1.285	1.339	1.457	1.843
	femmine	1.693	2.084	2.195	2.061	2.151	1.793	2.170	2.011	2.290	2.733
	totale	2.441	3.008	3.303	3.219	3.340	2.779	3.455	3.350	3.747	4.576
Da 90 a 94	maschi	235	191	306	387	428	472	411	575	642	731
	femmine	764	526	846	951	950	1.056	936	1.204	1.191	1.441
	totale	999	717	1.152	1.338	1.378	1.528	1.347	1.779	1.833	2.172
95 e più	maschi	110	141	125	170	230	270	314	312	386	448
	femmine	375	532	501	616	721	768	829	793	896	919
	totale	485	673	626	786	951	1.038	1.143	1.105	1.282	1.367
Totale	maschi	54.750	53.779	51.983	50.154	48.471	46.982	45.676	44.413	43.138	41.884
	femmine	59.504	58.431	56.453	54.421	52.649	51.073	49.751	48.487	47.239	45.957
	totale	114.254	112.210	108.436	104.575	101.120	98.055	95.427	92.900	90.377	87.841

Indicatori demografici – IPOTESI CENTRALE – principali risultati e parametri adottati

	2007	2010	2015	2020	2025	2030	2035	2040	2045	2050
Nati	806	748	668	639	663	683	691	675	647	634
Morti	1.675	1.730	1.710	1.663	1.596	1.516	1.475	1.441	1.418	1.410
Tasso migratorio netto	2,3	2,4	2,5	2,6	2,7	2,7	2,8	2,8	2,9	3,0
Tasso di natalità	7,0	6,6	6,1	6,1	6,5	6,9	7,2	7,2	7,1	7,2
Tasso di mortalità	14,6	15,4	15,7	15,8	15,7	15,4	15,4	15,5	15,6	16,0
Indice di vecchiaia	227,9	226,3	240,6	261,8	281,1	300,4	311,2	315,1	313,2	305,8
Indice di dipendenza	59,5	59,2	61,5	61,5	64,1	72,1	82,3	90,5	93,3	90,9
Indice di struttura	131,7	146,7	163,1	166,9	158,5	143,8	133,8	126,2	126,9	128,0
Indice di ricambio	161,0	175,3	163,5	164,0	209,7	229,3	220,1	178,6	142,3	131,0
Età media	46,5	47,0	47,8	48,5	49,1	49,7	50,1	50,4	50,6	50,7
Età mediana	47,0	47,0	49,0	51,0	52,0	53,0	54,0	53,0	53,0	52,0
Età media maschile	44,5	45,1	45,9	46,8	47,5	48,1	48,5	48,8	48,9	49,0
Età mediana maschile	45,0	46,0	48,0	49,0	51,0	52,0	52,0	51,0	51,0	50,0
Età media femminile	48,4	48,8	49,5	50,1	50,7	51,1	51,5	51,8	52,1	52,3
Età mediana femminile	49,0	49,0	51,0	52,0	54,0	55,0	56,0	55,0	55,0	54,0
Rapporto di mascolinità	92,0	92,0	92,1	92,2	92,1	92,0	91,8	91,6	91,3	91,1
<i>Iscritti dall'estero</i>	269	269	269	269	269	269	269	269	269	269
<i>SDV maschi</i>	75,41	75,63	76,91	77,75	78,62	79,77	81,18	82,78	83,57	84,62
<i>SDV femmine</i>	82,68	82,96	83,56	84,14	84,95	85,67	86,82	87,37	88,22	88,78
<i>TFT</i>	1,20	1,22	1,25	1,29	1,34	1,37	1,41	1,44	1,48	1,51

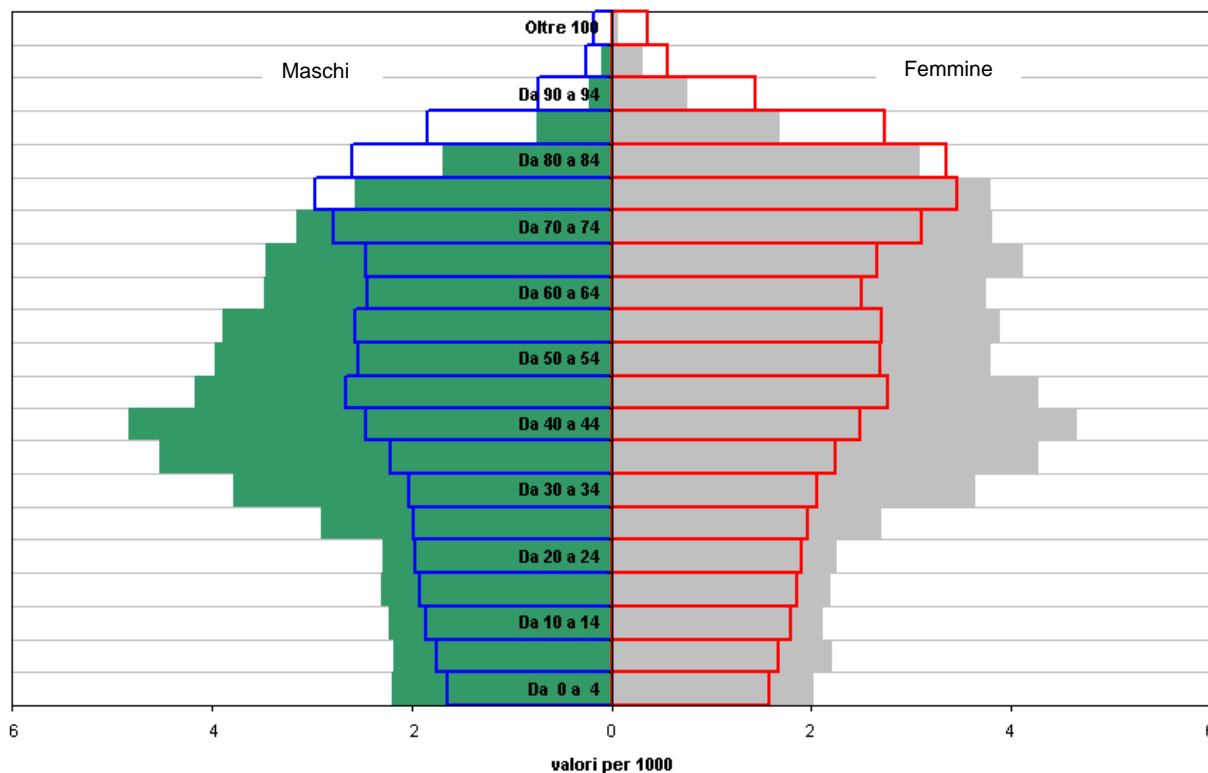
IPOTESI BASSA – Popolazione residente, principali risultati e parametri adottati

Fasce di età		2007	2010	2015	2020	2025	2030	2035	2040	2045	2050
0 - 14	maschi	6.609	6.424	5.965	5.243	4.716	4.492	4.422	4.326	4.108	3.809
	femmine	6.354	6.203	5.715	4.987	4.509	4.303	4.243	4.155	3.943	3.652
	totale	12.963	12.627	11.680	10.230	9.225	8.795	8.665	8.481	8.051	7.461
15 - 64	maschi	36.091	35.325	33.315	31.636	29.708	26.933	24.155	21.913	20.462	19.620
	femmine	35.425	34.691	32.787	31.490	29.617	26.971	24.311	22.097	20.644	19.789
	totale	71.516	70.016	66.102	63.126	59.325	53.904	48.466	44.010	41.106	39.409
65 e +	maschi	11.976	11.707	11.873	11.834	11.926	12.710	13.452	13.644	13.092	11.969
	femmine	17.641	17.160	17.007	16.353	16.194	16.680	17.226	17.344	16.759	15.541
	totale	29.617	28.867	28.880	28.187	28.120	29.390	30.678	30.988	29.851	27.510
Totale	maschi	54.676	53.456	51.153	48.713	46.350	44.135	42.029	39.883	37.662	35.398
	femmine	59.420	58.054	55.509	52.830	50.320	47.954	45.780	43.596	41.346	38.982
	totale	114.096	111.510	106.662	101.543	96.670	92.089	87.809	83.479	79.008	74.380
Nati	797	721	618	572	567	570	551	510	463	429	
Morti	1.683	1.752	1.749	1.720	1.649	1.575	1.535	1.510	1.489	1.490	
Indice di vecchiaia	228,5	228,6	247,3	275,5	304,8	334,2	354,0	365,4	370,8	368,7	
Indice di dipendenza	59,5	59,3	61,4	60,9	62,9	70,8	81,2	89,7	92,2	88,7	
Età media	46,6	47,1	48,0	48,8	49,6	50,3	50,8	51,3	51,6	51,8	
<i>Iscritti dall'estero</i>	128	128	128	128	128	128	128	128	128	128	
<i>SDV maschi</i>	75,34	75,57	76,57	77,02	77,43	78,43	79,99	80,98	81,59	81,97	
<i>SDV femmine</i>	82,63	82,72	83,29	83,62	84,78	84,32	85,5	85,92	86,21	86,38	
<i>TFT</i>	1,20	1,20	1,21	1,22	1,23	1,24	1,25	1,26	1,26	1,26	

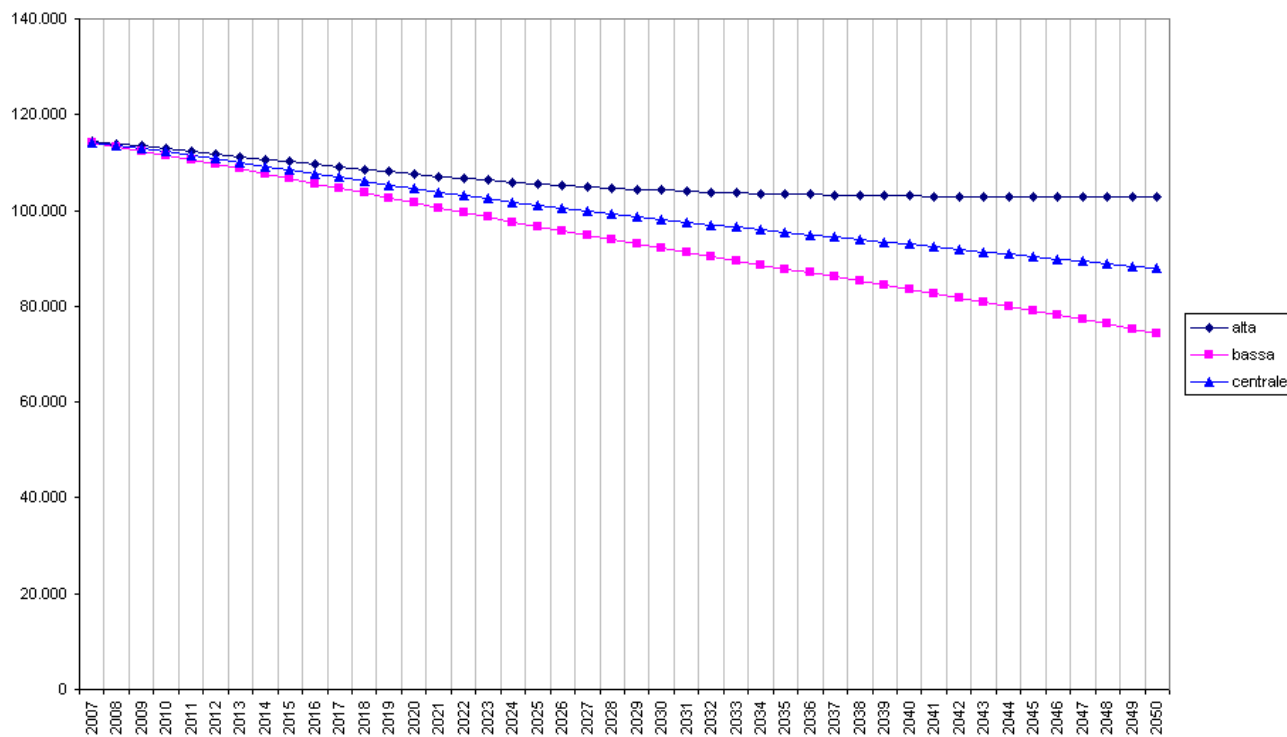
IPOTESI ALTA – Popolazione residente, principali risultati e parametri adottati

Fasce di età		2007	2010	2015	2020	2025	2030	2035	2040	2045	2050
0 - 14	maschi	6.639	6.580	6.399	6.025	5.891	6.042	6.360	6.671	6.865	6.972
	femmine	6.390	6.376	6.181	5.801	5.694	5.835	6.140	6.440	6.629	6.730
	totale	13.029	12.956	12.580	11.826	11.585	11.877	12.500	13.111	13.494	13.702
15 - 64	maschi	36.185	35.698	34.189	33.046	31.726	29.659	27.687	26.293	25.768	25.923
	femmine	35.548	35.188	33.924	33.293	32.147	30.351	28.588	27.324	26.832	26.971
	totale	71.733	70.886	68.113	66.339	63.873	60.010	56.275	53.617	52.600	52.894
65 e +	maschi	11.993	11.791	12.158	12.387	12.807	14.004	15.221	16.034	16.208	15.942
	femmine	17.655	17.242	17.322	17.012	17.302	18.301	19.441	20.267	20.571	20.426
	totale	29.648	29.033	29.480	29.399	30.109	32.305	34.662	36.301	36.779	36.368
Totale	maschi	54.817	54.069	52.746	51.458	50.424	49.705	49.268	48.998	48.841	48.837
	femmine	59.593	58.806	57.427	56.106	55.143	54.487	54.169	54.031	54.032	54.127
	totale	114.410	112.875	110.173	107.564	105.567	104.192	103.437	103.029	102.873	102.964
Nati	808	772	721	720	764	816	856	871	872	889	
Morti	1.663	1.707	1.677	1.619	1.524	1.436	1.389	1.331	1.293	1.263	
Indice di vecchiaia	227,6	224,1	234,3	248,6	259,9	272,0	277,3	276,9	272,6	265,4	
Indice di dipendenza	59,5	59,2	61,8	62,1	65,3	73,6	83,8	92,2	95,6	94,7	
Età media	46,5	46,9	47,6	48,2	48,7	49,1	49,4	49,6	49,8	50,0	
<i>Iscritti dall'estero</i>	411	411	411	411	411	411	411	411	411	411	
<i>SDV maschi</i>	75,51	75,88	77,2	78,51	79,88	81,13	82,59	84,08	85,9	87,39	
<i>SDV femmine</i>	82,71	83,11	84,08	84,66	85,74	86,7	88,12	89,11	90,13	91,25	
<i>TFT</i>	1,20	1,24	1,30	1,38	1,45	1,51	1,58	1,65	1,71	1,77	

Struttura per età della popolazione residente al 2007 e al 2050 - ASL 21 - IPOTESI CENTRALE



Popolazione residente - ASL 21 - tre ipotesi a confronto



ASL 22 – NOVI LIGURE
Popolazione residente al 31.12 per classi di età quinquennali – IPOTESI CENTRALE

Classi di età		2007	2010	2015	2020	2025	2030	2035	2040	2045	2050
Da 0 a 4	maschi	2.467	2.482	2.245	2.071	2.030	2.065	2.115	2.151	2.128	2.074
	femmine	2.415	2.452	2.146	1.977	1.932	1.966	2.014	2.047	2.028	1.971
	totale	4.882	4.934	4.391	4.048	3.962	4.031	4.129	4.198	4.156	4.045
Da 5 a 9	maschi	2.647	2.571	2.553	2.316	2.142	2.101	2.136	2.186	2.222	2.199
	femmine	2.403	2.390	2.511	2.205	2.036	1.991	2.025	2.073	2.106	2.087
	totale	5.050	4.961	5.064	4.521	4.178	4.092	4.161	4.259	4.328	4.286
Da 10 a 14	maschi	2.578	2.672	2.652	2.634	2.397	2.223	2.182	2.217	2.267	2.303
	femmine	2.475	2.464	2.458	2.579	2.273	2.105	2.060	2.094	2.142	2.175
	totale	5.053	5.136	5.110	5.213	4.670	4.328	4.242	4.311	4.409	4.478
Da 15 a 19	maschi	2.767	2.643	2.716	2.696	2.682	2.445	2.273	2.232	2.267	2.317
	femmine	2.517	2.535	2.520	2.514	2.635	2.332	2.165	2.120	2.154	2.202
	totale	5.284	5.178	5.236	5.210	5.317	4.777	4.438	4.352	4.421	4.519
Da 20 a 24	maschi	2.877	2.873	2.697	2.770	2.750	2.736	2.503	2.334	2.293	2.328
	femmine	2.761	2.600	2.624	2.611	2.608	2.729	2.426	2.261	2.219	2.253
	totale	5.638	5.473	5.321	5.381	5.358	5.465	4.929	4.595	4.512	4.581
Da 25 a 29	maschi	3.335	2.982	2.943	2.769	2.842	2.822	2.809	2.591	2.426	2.387
	femmine	3.335	3.119	2.763	2.787	2.774	2.771	2.892	2.589	2.424	2.382
	totale	6.670	6.101	5.706	5.556	5.616	5.593	5.701	5.180	4.850	4.769
Da 30 a 34	maschi	4.702	3.907	3.057	3.018	2.848	2.921	2.907	2.898	2.685	2.521
	femmine	4.442	3.794	3.288	2.935	2.960	2.947	2.944	3.065	2.762	2.597
	totale	9.144	7.701	6.345	5.953	5.808	5.868	5.851	5.963	5.447	5.118
Da 35 a 39	maschi	5.448	5.107	3.963	3.123	3.086	2.921	2.998	2.985	2.984	2.772
	femmine	5.183	4.860	3.908	3.402	3.052	3.077	3.064	3.061	3.182	2.879
	totale	10.631	9.967	7.871	6.525	6.138	5.998	6.062	6.046	6.166	5.651
Da 40 a 44	maschi	5.819	5.666	5.117	3.987	3.154	3.117	2.952	3.037	3.031	3.033
	femmine	5.603	5.367	4.908	3.959	3.461	3.113	3.138	3.125	3.122	3.243
	totale	11.422	11.033	10.025	7.946	6.615	6.230	6.090	6.162	6.153	6.276
Da 45 a 49	maschi	5.285	5.698	5.657	5.116	3.997	3.169	3.136	2.973	3.058	3.052
	femmine	5.120	5.582	5.367	4.913	3.969	3.482	3.141	3.170	3.161	3.160
	totale	10.405	11.280	11.024	10.029	7.966	6.651	6.277	6.143	6.219	6.212
Da 50 a 54	maschi	4.971	5.127	5.649	5.617	5.088	3.992	3.177	3.147	2.991	3.078
	femmine	4.708	4.855	5.552	5.341	4.888	3.957	3.473	3.139	3.171	3.164
	totale	9.679	9.982	11.201	10.958	9.976	7.949	6.650	6.286	6.162	6.242
Da 55 a 59	maschi	4.917	4.721	5.016	5.536	5.512	5.002	3.934	3.144	3.117	2.971
	femmine	4.811	4.594	4.822	5.508	5.301	4.854	3.933	3.455	3.126	3.163
	totale	9.728	9.315	9.838	11.044	10.813	9.856	7.867	6.599	6.243	6.134
Da 60 a 64	maschi	4.722	5.016	4.574	4.869	5.389	5.371	4.883	3.849	3.087	3.066
	femmine	4.835	5.050	4.489	4.718	5.397	5.199	4.775	3.878	3.414	3.095
	totale	9.557	10.066	9.063	9.587	10.786	10.570	9.658	7.727	6.501	6.161
Da 65 a 69	maschi	4.834	4.290	4.753	4.349	4.645	5.155	5.149	4.695	3.716	2.994
	femmine	5.036	4.515	4.896	4.366	4.597	5.267	5.083	4.680	3.811	3.365
	totale	9.870	8.805	9.649	8.715	9.242	10.422	10.232	9.375	7.527	6.359
Da 70 a 74	maschi	4.061	4.322	3.873	4.311	3.963	4.254	4.742	4.756	4.358	3.463
	femmine	4.752	4.812	4.274	4.649	4.162	4.395	5.048	4.886	4.515	3.690
	totale	8.813	9.134	8.147	8.960	8.125	8.649	9.790	9.642	8.873	7.153
Da 75 a 79	maschi	3.471	3.348	3.573	3.220	3.611	3.351	3.627	4.079	4.124	3.808
	femmine	4.667	4.374	4.274	3.821	4.181	3.772	4.012	4.646	4.526	4.214
	totale	8.138	7.722	7.847	7.041	7.792	7.123	7.639	8.725	8.650	8.022
Da 80 a 84	maschi	2.542	2.593	2.521	2.720	2.473	2.804	2.632	2.881	3.279	3.348
	femmine	3.988	3.925	3.639	3.587	3.235	3.574	3.253	3.489	4.074	4.007
	totale	6.530	6.518	6.160	6.307	5.708	6.378	5.885	6.370	7.353	7.355
Da 85 a 89	maschi	1.186	1.535	1.619	1.601	1.774	1.627	1.888	1.820	2.033	2.376
	femmine	2.366	2.770	2.740	2.587	2.620	2.398	2.705	2.528	2.776	3.313
	totale	3.552	4.305	4.359	4.188	4.394	4.025	4.593	4.348	4.809	5.689
Da 90 a 94	maschi	476	353	563	627	649	751	713	863	869	1.012
	femmine	1.054	809	1.215	1.266	1.262	1.345	1.291	1.535	1.508	1.746
	totale	1.530	1.162	1.778	1.893	1.911	2.096	2.004	2.398	2.377	2.758
95 e più	maschi	182	329	354	445	497	514	543	512	532	509
	femmine	585	806	825	1.019	1.123	1.154	1.185	1.149	1.220	1.207
	totale	767	1.135	1.179	1.464	1.620	1.668	1.728	1.661	1.752	1.716
Totale	maschi	69.287	68.235	66.095	63.795	61.529	59.341	57.299	55.350	53.467	51.611
	femmine	73.056	71.673	69.219	66.744	64.466	62.428	60.627	58.990	57.441	55.913
	totale	142.343	139.908	135.314	130.539	125.995	121.769	117.926	114.340	110.908	107.524

Indicatori demografici – IPOTESI CENTRALE – principali risultati e parametri adottati

	2007	2010	2015	2020	2025	2030	2035	2040	2045	2050
Nati	1.006	935	837	789	787	806	825	831	815	791
Morti	2.075	2.144	2.138	2.089	2.033	1.959	1.924	1.871	1.845	1.811
Tasso migratorio netto	2,5	2,5	2,6	2,7	2,8	2,9	3,0	3,0	3,1	3,2
Tasso di natalità	7,0	6,7	6,2	6,0	6,2	6,6	7,0	7,2	7,3	7,3
Tasso di mortalità	14,5	15,3	15,7	15,9	16,1	16,0	16,3	16,3	16,6	16,8
Indice di vecchiaia	261,6	258,0	268,6	279,8	302,8	324,2	334,1	333,0	320,6	304,9
Indice di dipendenza	61,5	62,5	65,8	67,0	69,4	76,6	85,6	93,6	95,7	93,2
Indice di struttura	135,9	150,1	167,8	173,1	163,5	148,9	135,4	125,9	123,2	125,9
Indice di ricambio	180,9	194,4	173,1	184,0	202,9	221,3	217,6	177,6	147,0	136,3
Età media	47,7	48,1	48,8	49,5	50,1	50,5	50,8	51,0	50,9	50,8
Età mediana	48,0	49,0	50,0	52,0	53,0	54,0	55,0	54,0	53,0	53,0
Età media maschile	46,0	46,6	47,4	48,2	48,9	49,4	49,7	49,7	49,6	49,3
Età mediana maschile	46,0	47,0	49,0	51,0	52,0	54,0	54,0	53,0	52,0	51,0
Età media femminile	49,3	49,6	50,2	50,7	51,2	51,6	51,9	52,1	52,2	52,2
Età mediana femminile	50,0	50,0	51,0	53,0	54,0	55,0	56,0	56,0	55,0	54,0
Rapporto di mascolinità	94,8	95,2	95,5	95,6	95,4	95,1	94,5	93,8	93,1	92,3
<i>Iscritti dall'estero</i>	353	353	353	353	353	353	353	353	353	353
<i>SDV maschi</i>	77,26	77,57	78,15	79,05	79,71	80,57	81,18	82,6	83,85	84,44
<i>SDV femmine</i>	82,73	82,9	83,59	84,29	84,77	85,69	86,32	87,58	88,09	88,88
<i>TFT</i>	1,24	1,25	1,29	1,32	1,35	1,38	1,42	1,45	1,49	1,51

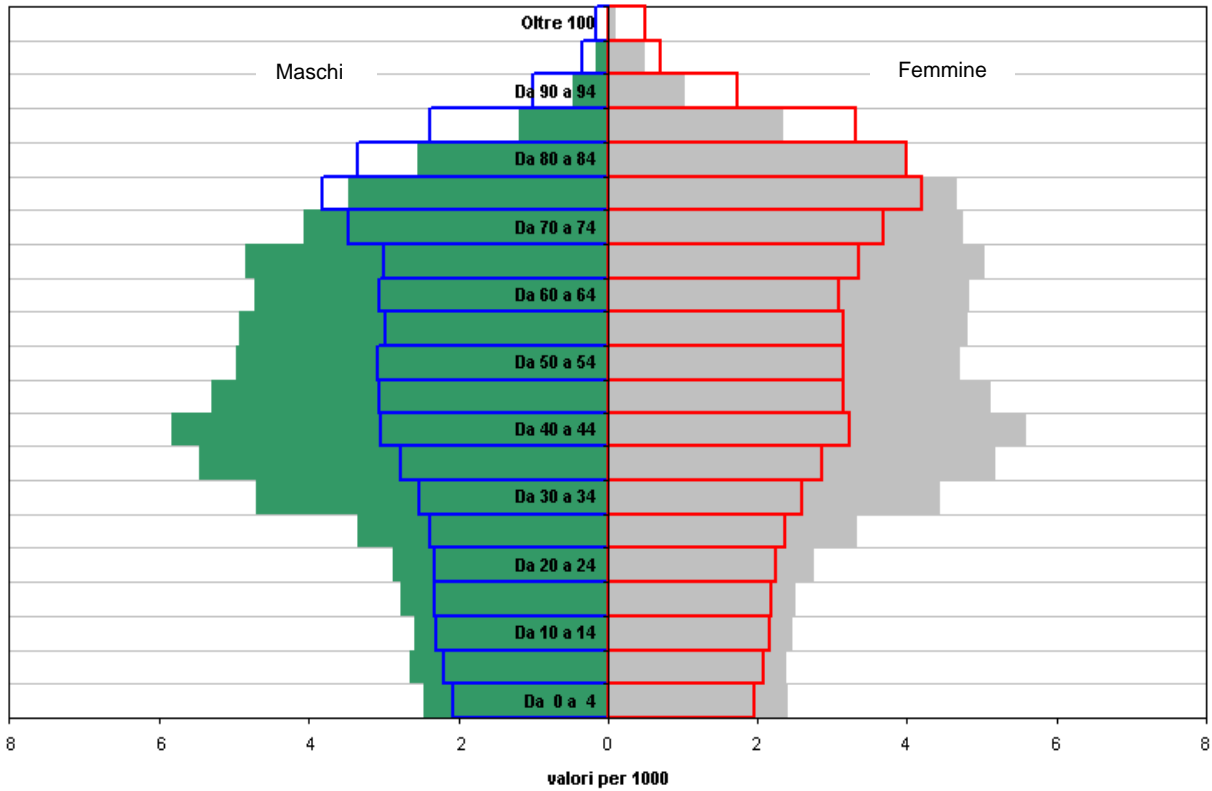
IPOTESI BASSA – Popolazione residente, principali risultati e parametri adottati

Fasce di età		2007	2010	2015	2020	2025	2030	2035	2040	2045	2050
0 - 14	maschi	7.668	7.606	7.130	6.471	5.779	5.395	5.233	5.131	4.952	4.667
	femmine	7.274	7.206	6.837	6.256	5.506	5.125	4.970	4.875	4.709	4.437
	totale	14.942	14.812	13.967	12.727	11.285	10.520	10.203	10.006	9.661	9.104
15 - 64	maschi	44.789	43.519	40.873	38.651	36.115	32.821	29.404	26.506	24.696	23.696
	femmine	43.239	42.048	39.519	37.529	35.405	32.269	29.154	26.468	24.745	23.561
	totale	88.028	85.567	80.392	76.180	71.520	65.090	58.558	52.974	49.441	47.257
65 e +	maschi	16.743	16.708	17.032	16.838	16.935	17.475	18.007	17.977	16.881	15.070
	femmine	22.439	21.939	21.623	20.835	20.475	20.918	21.299	21.282	20.371	18.946
	totale	39.182	38.647	38.655	37.673	37.410	38.393	39.306	39.259	37.252	34.016
Totale	maschi	69.200	67.833	65.035	61.960	58.829	55.691	52.644	49.614	46.529	43.433
	femmine	72.952	71.193	67.979	64.620	61.386	58.312	55.423	52.625	49.825	46.944
	totale	142.152	139.026	133.014	126.580	120.215	114.003	108.067	102.239	96.354	90.377
Nati	1.000	902	768	694	668	661	652	621	571	523	
Morti	2.084	2.180	2.200	2.166	2.108	2.048	2.011	1.957	1.934	1.899	
Indice di vecchiaia	262,2	260,9	276,8	296,0	331,5	365,0	385,2	392,4	385,6	373,6	
Indice di dipendenza	61,5	62,5	65,5	66,2	68,1	75,1	84,5	93,0	94,9	91,2	
Età media	47,7	48,2	49,0	49,8	50,6	51,2	51,7	51,9	52,1	52,1	
<i>Iscritti dall'estero</i>	177	177	177	177	177	177	177	177	177	177	
<i>SDV maschi</i>	77,17	77,46	77,56	78,27	78,56	78,88	79,79	80,91	81,53	82,09	
<i>SDV femmine</i>	82,68	83,1	83,22	83,72	83,99	84,49	85,42	85,9	86,21	86,46	
<i>TFT</i>	1,23	1,23	1,24	1,24	1,25	1,26	1,26	1,25	1,26	1,27	

IPOTESI ALTA – Popolazione residente, principali risultati e parametri adottati

Fasce di età		2007	2010	2015	2020	2025	2030	2035	2040	2045	2050
0 - 14	maschi	7.715	7.839	7.772	7.594	7.402	7.451	7.731	8.108	8.466	8.742
	femmine	7.316	7.411	7.402	7.281	7.007	7.052	7.307	7.661	8.001	8.262
	totale	15.031	15.250	15.174	14.875	14.409	14.503	15.038	15.769	16.467	17.004
15 - 64	maschi	44.905	43.989	41.984	40.466	38.710	36.348	33.962	32.149	31.479	31.692
	femmine	43.392	42.665	40.961	39.850	38.702	36.675	34.765	33.288	32.771	32.777
	totale	88.297	86.654	82.945	80.316	77.412	73.023	68.727	65.437	64.250	64.469
65 e +	maschi	16.758	16.816	17.436	17.645	18.258	19.429	20.665	21.460	21.311	20.528
	femmine	22.456	22.081	22.100	21.772	21.955	23.043	24.154	25.017	25.173	25.049
	totale	39.214	38.897	39.536	39.417	40.213	42.472	44.819	46.477	46.484	45.577
Totale	maschi	69.378	68.644	67.192	65.705	64.370	63.228	62.358	61.717	61.256	60.962
	femmine	73.164	72.157	70.463	68.903	67.664	66.770	66.226	65.966	65.945	66.088
	totale	142.542	140.801	137.655	134.608	132.034	129.998	128.584	127.683	127.201	127.050
Nati	1.014	969	908	891	915	963	1.020	1.064	1.093	1.112	
Morti	2.068	2.116	2.067	2.007	1.926	1.855	1.801	1.745	1.704	1.654	
Indice di vecchiaia	260,9	255,1	260,6	265,0	279,1	292,8	298,0	294,7	282,3	268,0	
Indice di dipendenza	61,4	62,5	66,0	67,6	70,6	78,0	87,1	95,1	98,0	97,1	
Età media	47,6	48,0	48,6	49,2	49,7	50,0	50,3	50,4	50,3	50,2	
<i>Iscritti dall'estero</i>	537	537	537	537	537	537	537	537	537	537	
<i>SDV maschi</i>	77,34	77,74	78,72	79,39	80,79	81,58	83,32	84,55	85,66	87,31	
<i>SDV femmine</i>	82,75	83,35	84,11	84,89	85,73	86,71	87,67	88,84	90,27	91,37	
<i>TFT</i>	1,24	1,28	1,34	1,39	1,46	1,52	1,58	1,65	1,71	1,76	

Struttura per età della popolazione residente al 2007 e al 2050 - ASL 22 - IPOTESI CENTRALE



Popolazione residente - ASL 22 - tre ipotesi a confronto

