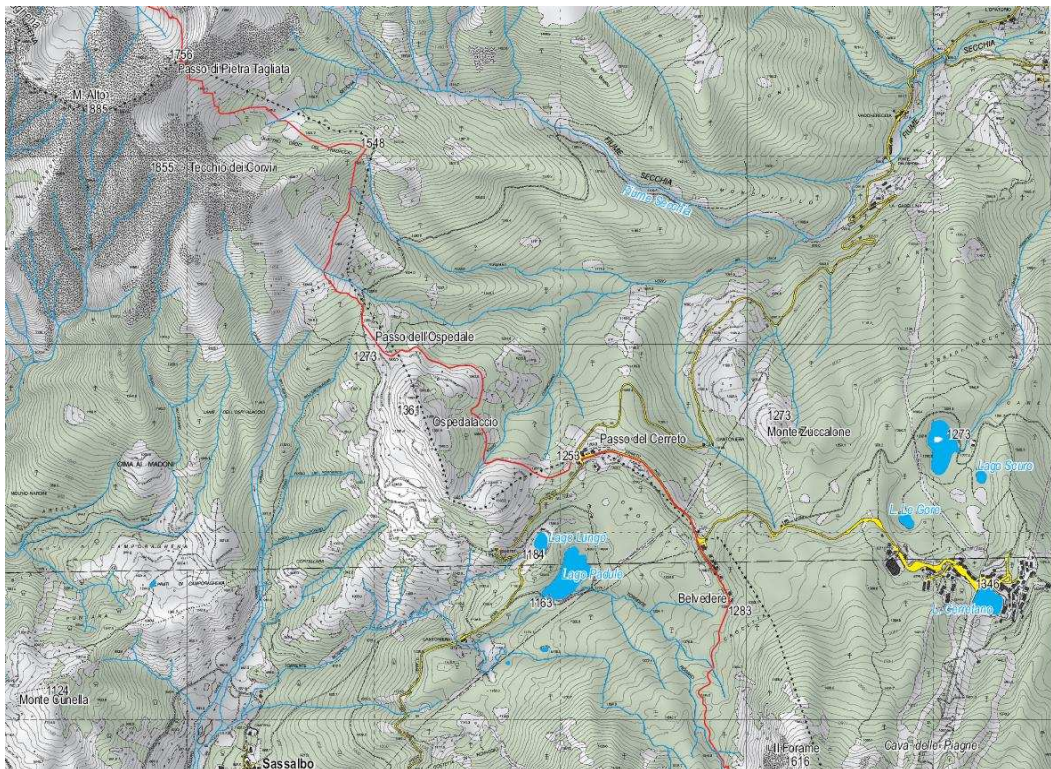


LA GRANDE ESCURSIONE APPENNINICA SU GIS: “Terraflyer 2 – In volo sulla Toscana” e “Geoscopio”

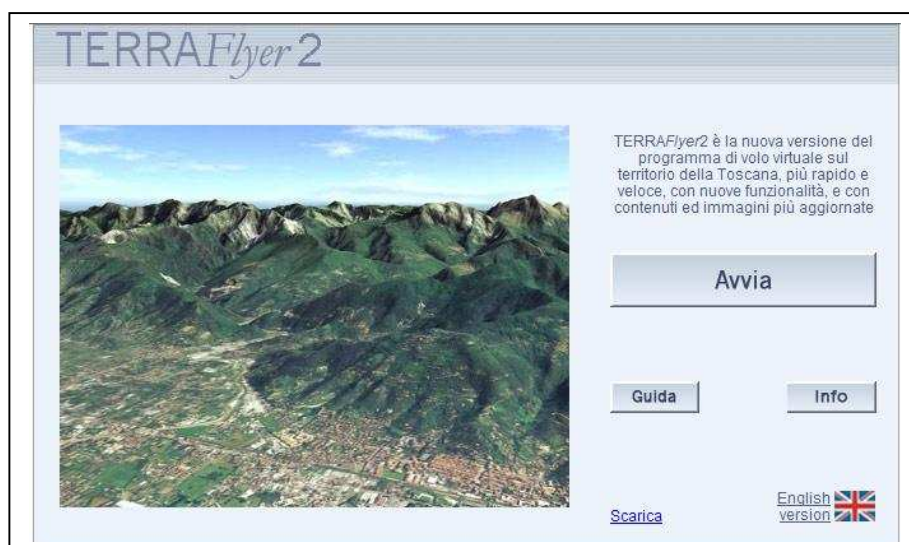
Progettata nel 1983, la Grande Escursione Appenninica è un percorso trekking lungo 425 chilometri che collega i sentieri pedestri lungo il crinale che collega il passo di Bocca Trabaria, al confine con l’Umbria e le Marche, con il passo dei Due Santi, in Liguria. Su iniziativa della Regione Toscana con la collaborazione operativa del CAI, il percorso è stato modificato, ri-segnato di recente per renderlo più attuale e percorribile. La trascrizione del lungo itinerario in cartografia è stata curata da esperti cartografi CAI, la memorizzazione da tecnici GIS con regole del SIT di Regione Toscana, che ha curato la direzione dei lavori e il collaudo. In particolare è stata curata la congruenza assoluta con i tracciati e le codifiche delle polylines della CTR secondo i layers di appartenenza.

Le cartografie della nuova guida edita da Tamari (di cui vedete qui sotto un’estrpolazione) sono una pregevole elaborazione della CTR-carta tecnica regionale 1.10.000.



L’intero tracciato GEA è visibile su “TERRAFLYER 2 – In volo sulla Toscana” l’applicativo on line per la navigazione geografica di tutto il territorio della Toscana in 3D. Il terreno è riprodotto da un accuratissimo modello tridimensionale "rivestito" da foto aeree a colori ad alta risoluzione (50 cm/pixel). TERRAFLYER2 è in grado di visualizzare una varietà di informazioni geo-referenziate, come nomi di luoghi, percorsi di fiumi, viabilità e itinerari, come la via Francigena e la GEA.

Il tracciato digitale della GEA, suddiviso in 22 tappe si visualizza su Terraflyer 2 a partire da:

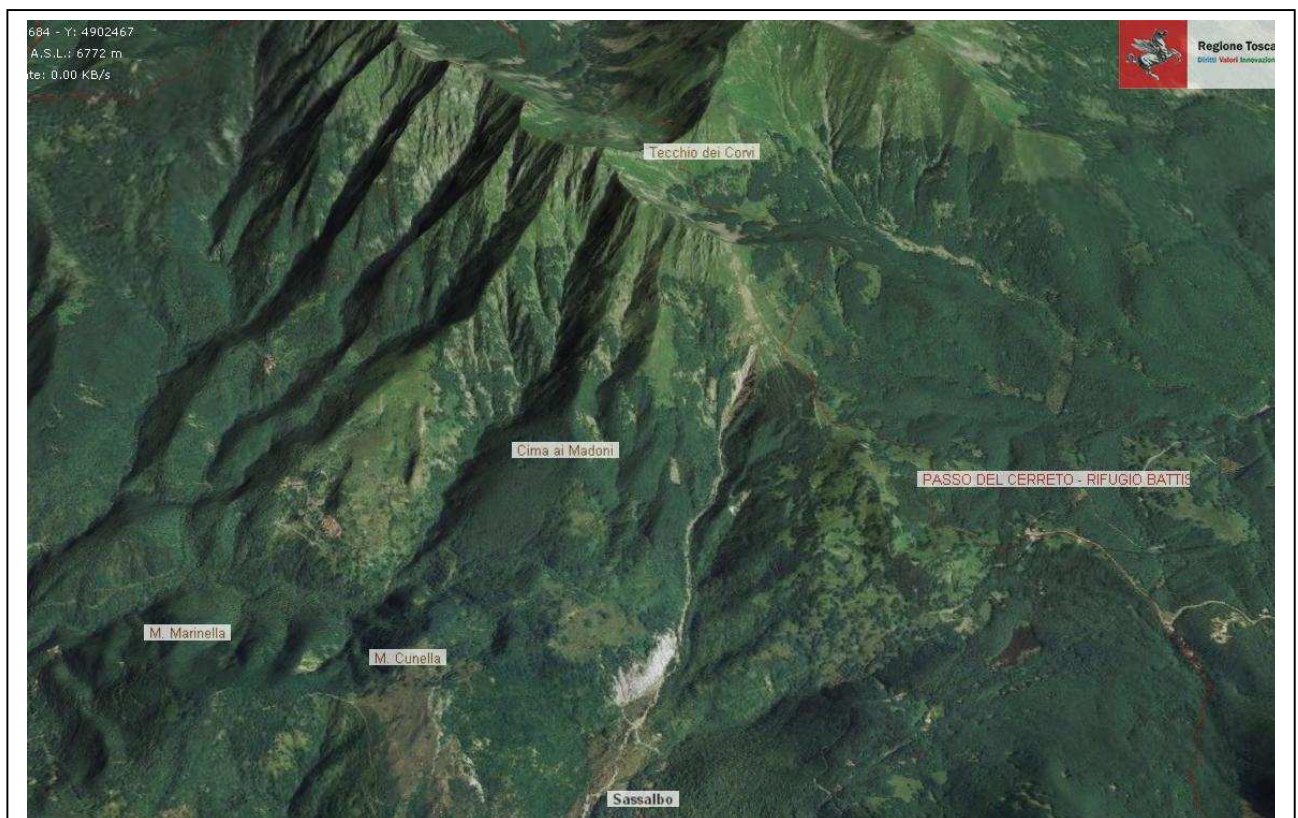


http://www.rete.toscana.it/ett/pta/cartografia_sit/sit/terraflyer2/start.html

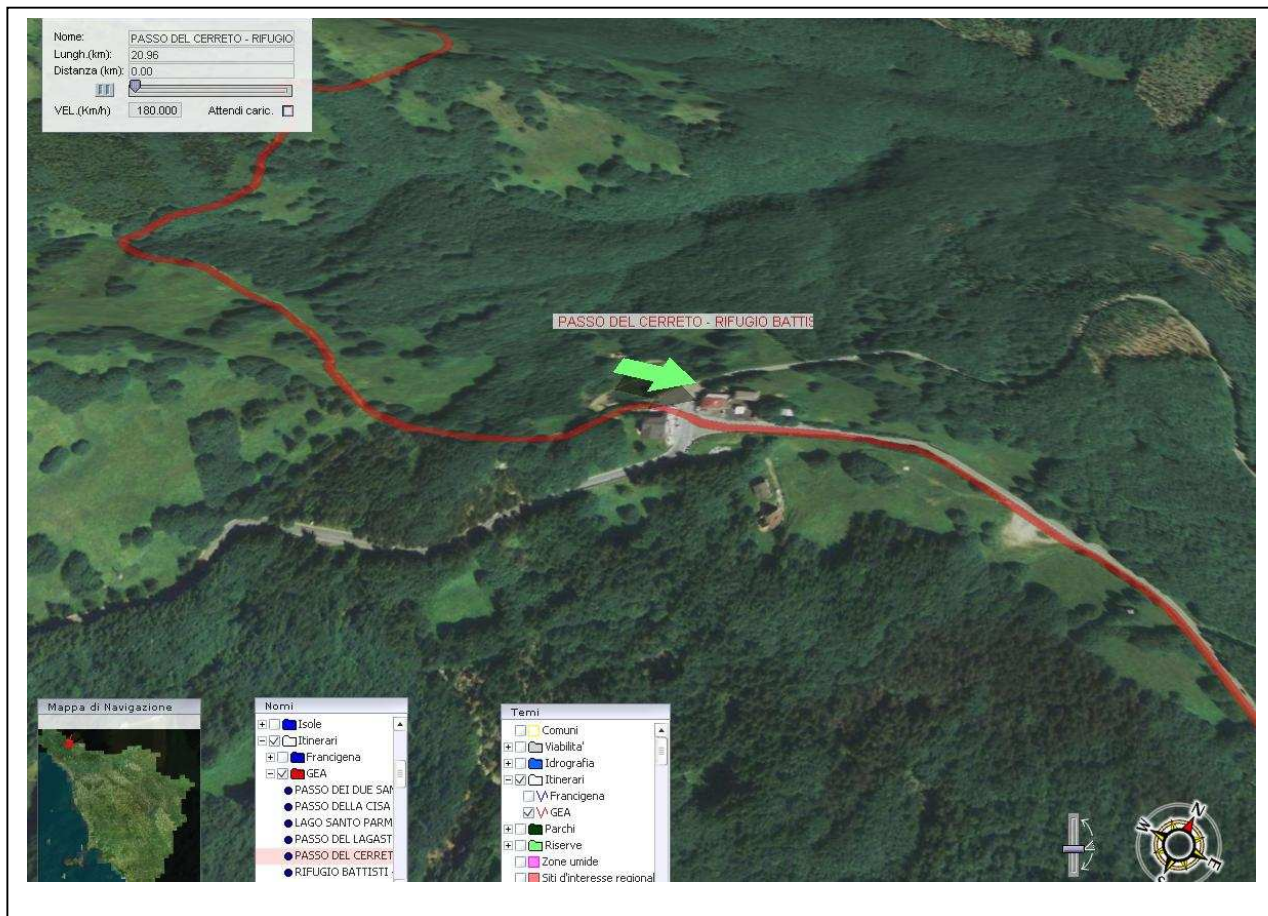
Prima schermata,
spuntare nel menù TEMI e la voce ITINERARI, GEA, e la tappa



Il pilota automatico conduce all'inizio del punto tappa. Spuntando anche le voci "Monti" e "Località abitate" compaiono i relativi toponimi, cliccando sui quali si hanno info su quota e popolazione.



Inizia l'esplorazione dell'itinerario guidato dalla freccia cursore. E' possibile variare orientamento, punto di vista, orizzonte 3D, velocità di navigazione.



Tutti i sentieri CAI-Rete Escursionistica Toscana, circa 6.000 km, sono inoltrevisibili con l'applicativo web-gis della regione Toscana "Geoscopio" http://web.rete.toscana.it/sgr/sentieri_cai

