



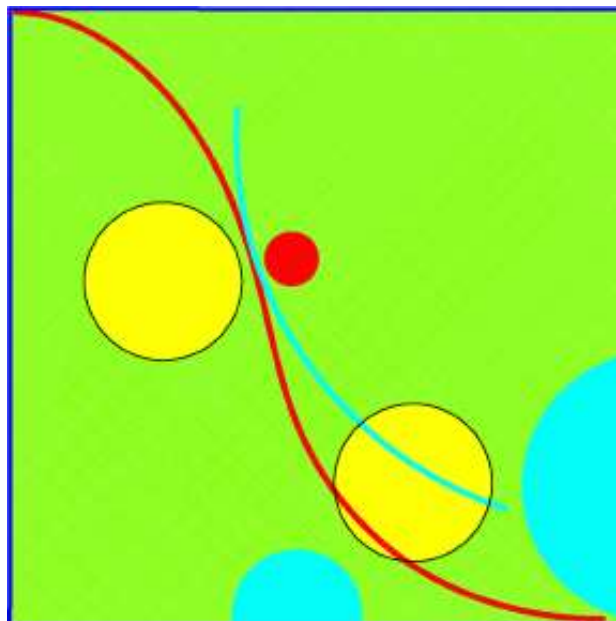
BANDO REGIONALE "PROGRAMMI TERRITORIALI INTEGRATI" PER GLI ANNI 2006-2007

COMUNE DI VERBANIA
COMUNE DI BELGIRATE
C.M. ANTIGORIO DIVEDRO FORMAZZA
C.M. ALTOVERBANO
C.M. CUSIO MOTTARONE
C.M. MONTE ROSA

C.M. STRONA E BASSO TOCE
C.M. VALGRANDE
C.M. VALLE ANTRONA
C.M. VALLE CANNOBINA
C.M. VALLE OSSOLA
C.M. VALLE VIGEZZO

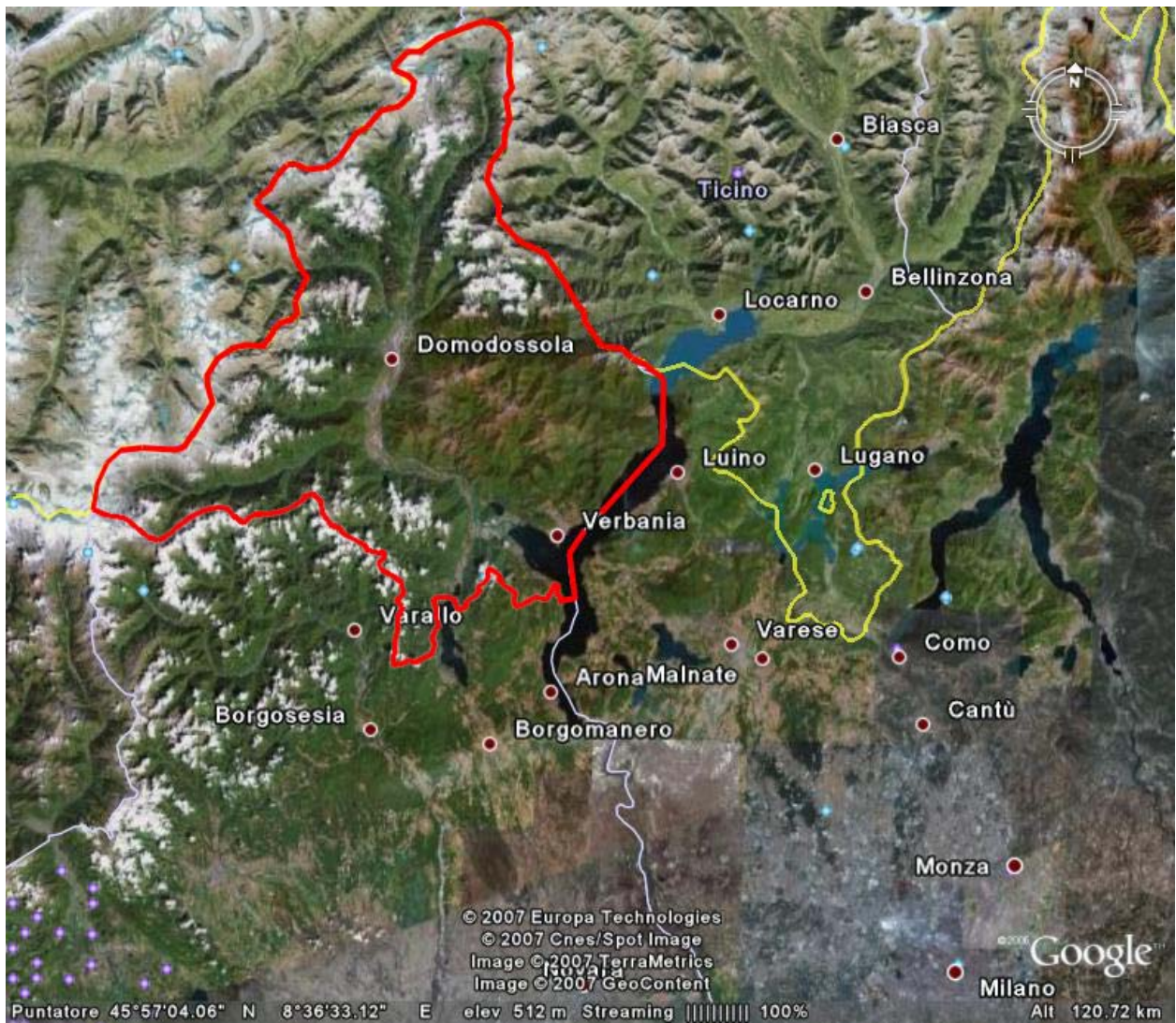
PROGRAMMA TERRITORIALE INTEGRATO
V.C.O. « QUALITÀ in MOVIMENTO »

Executive summary



Giugno 2007

Figura 1 – Il territorio del P.T.I. del VCO



Il titolo del programma esprime due concetti di primaria importanza per il Programma Territoriale Integrato del Verbano Cusio Ossola:

- la **Qualità**, quale riferimento di ogni progetto inserito nel P.T.I., sulla base delle Linee progettuali di riferimento – Innovazione e transizione produttiva; Sostenibilità ambientale, efficienza energetica, Sviluppo delle fonti energetiche rinnovabili; Riqualficazione territoriale; Valorizzazione delle risorse umane;
- il **Movimento**, che esprime la volontà di costruire un Sistema orientato al cambiamento e all'innovazione nonché alla promozione verso l'esterno, al fine di attrarre nuovi investimenti e nuove conoscenze sul territorio.

Qualità intrinseca al territorio stesso: qualità ambientale e paesaggistica dell'area, unita alla qualità delle professionalità e delle eccellenze territoriali.

Eccellenze che se da un lato si esprimono attraverso aree di consolidata rappresentatività produttiva / economica del territorio, quali turismo, florovivaismo, casalingo, lapideo, dall'altro trovano nuovi e significativi spunti e slanci nei settori dell'energia, delle fonti rinnovabili, del risparmio energetico, dei servizi e del terziario qualificato in genere.

Qualità che viene anche interpretata da enti ed imprese pubbliche e private locali, sia di piccole che di medie e grandi dimensioni, che grazie al P.T.I. hanno saputo e voluto dare un segnale della loro appartenenza al territorio, attraverso progettualità ad alto valore

Il VCO appare, sotto il profilo economico, da un lato come area apparentemente a forte connotazione turistica (con l'elemento energetico a far da corollario), dall'altro come territorio destrutturato, frammentato e così a prima vista potrebbe apparire lo stesso Programma oggetto del presente dossier di candidatura.

In realtà così non è. La vocazione industriale ed economica dell'area si è andata nel tempo a modificare, differenziare; ha sviluppato modelli, prodotti, servizi sostitutivi rispetto a quelli presenti e di riferimento dal dopoguerra ad oggi.

Qualità in movimento anche sotto il profilo logistico, grazie ad un'area, quale Domo2 che con il suo milione di metri quadri di superficie rappresenta, sull'asse Genova - Rotterdam, uno dei poli logistici con maggiore potenziale di sviluppo, inserito tra l'altro tra i 4 poli logistici di riferimento della Regione Piemonte.

L'unitarietà su base provinciale del presente Programma integrato, se da un lato testimonia quindi di un'accresciuta propensione e volontà politica ad analizzare e condividere le strategie e le possibili scelte a livello locale, dall'altro può e deve rappresentare una interessante opportunità per una pianificazione degli interventi, sia pubblici che privati, che facciano riferimento ad un sistema territoriale orientato allo sviluppo sostenibile, secondo un modello strategico, integrato in rete, processuale.

Questi in sintesi i numeri del P.T.I. del V.C.O.

Soggetti proponenti :

- 10 Comunità Montane + 2 Comuni non inseriti in Comunità Montane (Verbania, Belgirate);
- totale 77 Comuni coinvolti, ossia rappresentato tutto il territorio provinciale, senza eccezioni.

Priorità toccate e numero degli Interventi

Priorità 1 – Innovazione e transizione produttiva

- | | |
|--|----|
| ➤ Opere Pubbliche | 1 |
| ➤ Interventi privati - attività economiche | 16 |
| ➤ Azioni immateriali pubbliche | 3 |
| ➤ Azioni immateriali private | 11 |

Priorità 2 - Sostenibilità ambientale, efficienza energetica, sviluppo delle fonti energetiche rinnovabili

- | | |
|--|----|
| ➤ Opere Pubbliche | 5 |
| ➤ Partenariato Pubblico-Privato | 6 |
| ➤ Interventi privati - attività economiche | 13 |
| ➤ Azioni immateriali private | 1 |

Priorità 3 - Riqualificazione territoriale

➤ Opere Pubbliche	5
➤ Partenariato Pubblico-Privato	1
➤ Interventi privati – prevalentemente residenziali	4
➤ Attività economiche	3
➤ Azioni immateriali pubbliche	1
➤ Azioni immateriali private	2

Priorità 3 - Valorizzazione risorse umane

➤ Azioni immateriali pubbliche	2
➤ Azioni immateriali private	2

Valore totale programma territoriale integrato	€ 287.420.000,00
di cui	
risorse private	€ 164.320.000,00
risorse pubbliche locali	€ 30.684.750,00
altre risorse pubbliche	€ 92.415.250,00
totale investimenti pubblici	€ 123.100.000,00

➤ **V.C.O. (Verbano Cusio Ossola)**

a rappresentare quindi l'insieme e l'unione del quadro territoriale provinciale.

➤ « **QUALITÀ** *in* **MOVIMENTO** »

quale head line o marchio distintivo di un'area che ha voglia di crescere, di puntare in alto, di non sentirsi isolata, di non perdere terreno rispetto ad altri competitors, siano essi riferibili al mondo dell'economia, del turismo, delle tecnologie; di essere e rappresentare un modello pilota di sviluppo sostenibile, esportabile in altre aree, forte della qualità intrinseca del proprio territorio e delle proprie rinnovate capacità imprenditoriali.