

COMUNITA' COLLINARI PIEMONTESI

Provincia di Alessandria

Alto Monferrato Acquose
Basso Grue Curone
Bettemme
Castelli tra l'Orba e la Bormida
Colli e castelli del Monferrato
Colli Tortonesi
Gavi
Il Girasole
Munfrin
Unione collinare del Monferrato
Valcerrina

Provincia di Asti

Alto Astigiano
Colli divini nel cuore del Monferrato
Colline Alfieri
Colline tra Langa e Monferrato
Monferrato Valle Versa
Pianalto Astigiano
Unione Versa Astigiano
Val Rilate
Val Tiglione e dintorni
Valtriversa
Via Fulvia
Vigne & Vini

Provincia di Biella

Intorno al Lago
Tra Baraggia e Bramaterra

Provincia di Cuneo

Colline di Langa e del Barolo
Roero
Sei in Langa

Provincia di Novara

Comuni del Cusio
Vergante Belgirate-Lesa-Meina

Provincia di Torino

Barbania, Front, Rivarossa e Vauda C.se
Collina Torinese
Piccolo Anfiteatro Morenico Canavesano
Terre dell'Erbaluce

Provincia di Vercelli

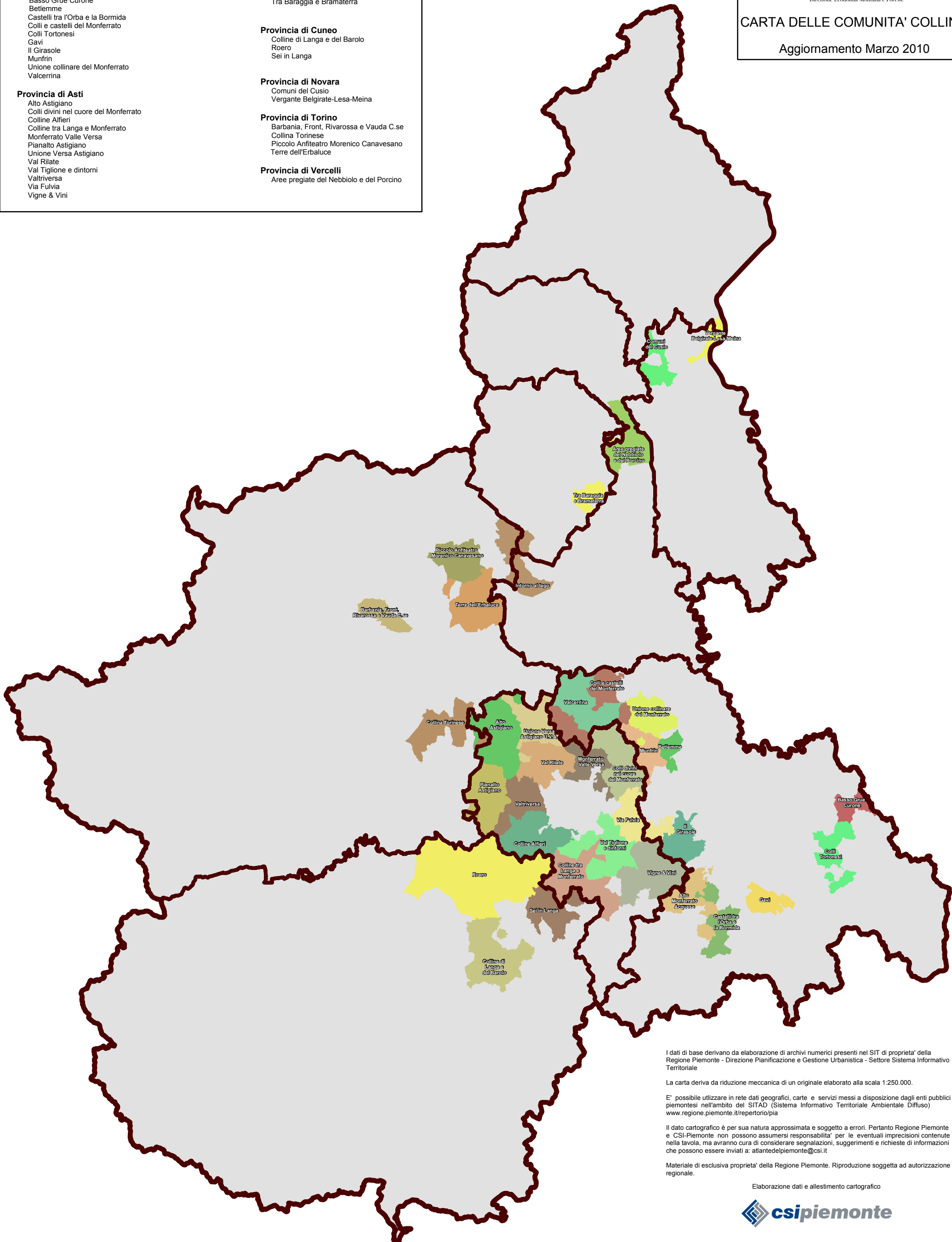
Aree pregiate del Nebbiolo e del Porcino



Assessorato Sviluppo della Montagna e Foreste, Opere Pubbliche, Difesa del Suolo
Direzione Economia Montana e Foreste

CARTA DELLE COMUNITA' COLLINARI

Aggiornamento Marzo 2010



I dati di base derivano da elaborazioni di archivi numerici presenti nel SIT di proprieta' della Regione Piemonte - Direzione Pianificazione e Gestione Urbanistica - Settore Sistema Informativo Territoriale

La carta deriva da riduzione meccanica di un originale elaborato alla scala 1:250.000.

E' possibile utilizzare in rete dati geografici, carte e servizi messi a disposizione dagli enti pubblici piemontesi nell'ambito del SITAD (Sistema Informativo Territoriale Ambientale Diffuso) www.regione.piemonte.it/repertorio/pia

Il dato cartografico è per sua natura approssimata e soggetto a errori. Pertanto Regione Piemonte e CSI-Piemonte non possono assumersi responsabilita' per le eventuali imprecisioni contenute nella tavola, ma avranno cura di considerare segnalazioni, suggerimenti e richieste di informazioni che possono essere inviati a: atlantedelpiemonte@csi.it

Materiale di esclusiva proprieta' della Regione Piemonte. Riproduzione soggetta ad autorizzazione regionale.

Elaborazione dati e allestimento cartografico

