

Poli di innovazione

*Azioni di accompagnamento
dei Poli di Innovazione
verso la dimensione europea*

19 febbraio 2010

Il compito dei gestori in quanto strutture di coordinamento

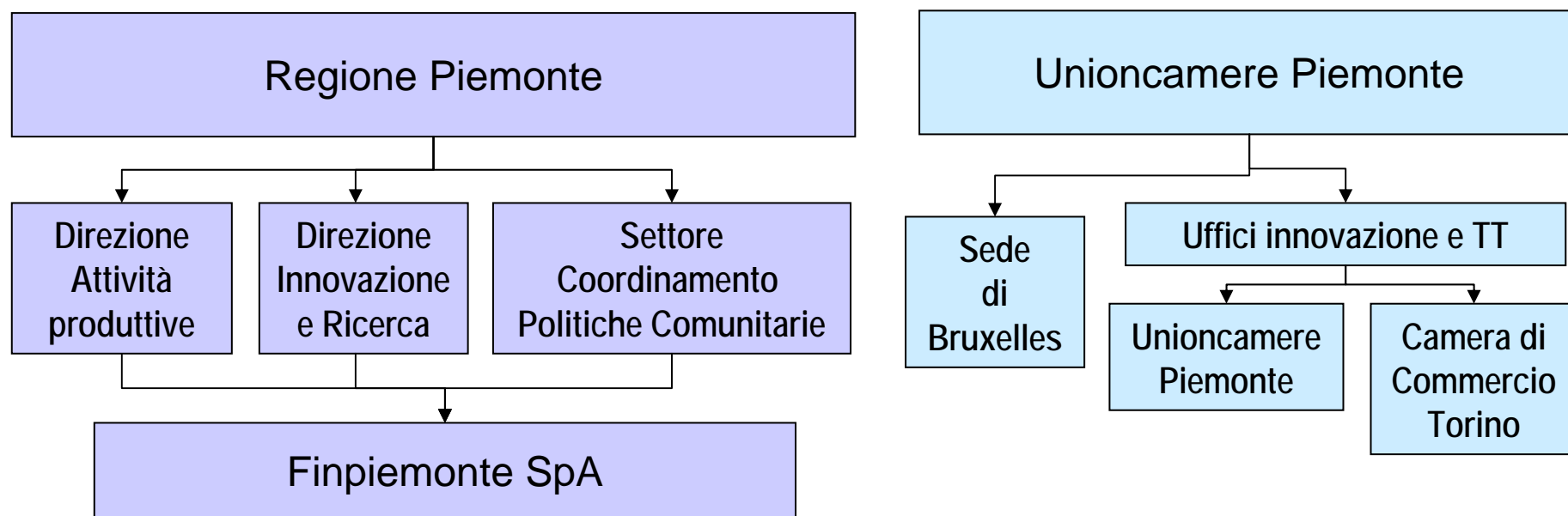
- Favorire la partecipazione delle imprese a **comunità e reti internazionali** di ricerca scientifica ed industriale
- Favorire l'accesso delle PMI del Polo alle **risorse comunitarie** nel campo della ricerca, sviluppo ed innovazione
- Stimolare la partecipazione delle imprese a **progetti e iniziative di ricerca** e sviluppo in ambito nazionale ed europeo
- Favorire la **mobilità del capitale umano** tra imprese e sistema della ricerca
- Favorire i processi di **internazionalizzazione** delle imprese associate

Un'azione di coordinamento e animazione

Attraverso la rete dei Poli di Innovazione,
la Regione Piemonte si pone l'obiettivo di:

- contribuire a diffondere una **visione strategica** sulle traiettorie europee dell'R&D nei settori chiave della competitività del territorio
- accrescere le capacità del sistema nella **collaborazione internazionale** e nella **progettazione europea**

Un'azione di coordinamento e animazione



Verso la dimensione europea

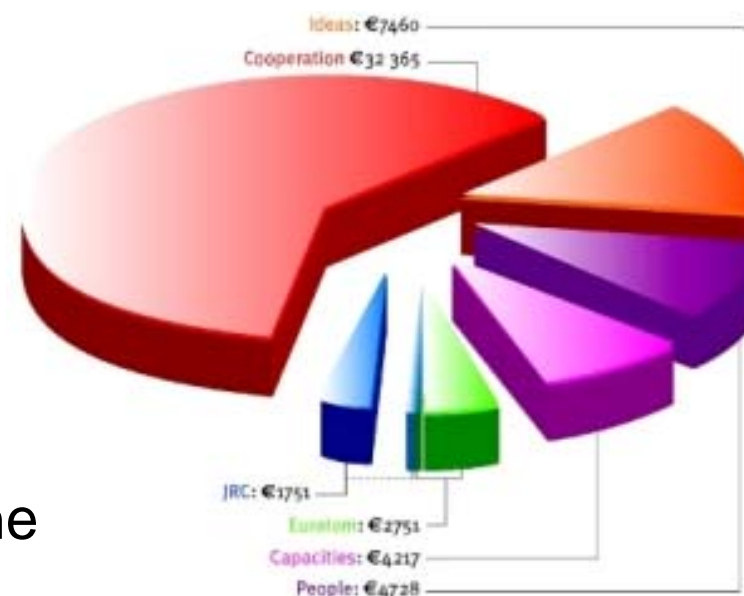
- La **prestazione innovativa** e la **competitività** di un territorio si misura nel contesto internazionale
- Le **traiettorie della ricerca e dell'innovazione** si definiscono a livello europeo ed extra-europeo
- La **componente “Cluster”** è un tema centrale nelle politiche europee
- Le **risorse comunitarie** sono risorse importanti, da utilizzare in **sinergia con le risorse regionali e nazionali**

7° PQ per la Ricerca e lo Sviluppo Tecnologico

- **Programma pluriennale** (2007-2013) per sostenere e rafforzare la ricerca scientifica e tecnologica in Europa attraverso il co-finanziamento dell'UE ai progetti di ricerca
- Sussidiarietà: i finanziamenti devono avere un **valore aggiunto europeo**, non si deve trattare di attività che potrebbero essere svolte in maniera più efficace a livello regionale o nazionale
- **Dotazione finanziaria**: 50.521 milioni di euro

Articolazione del 7PQ

- “**COOPERATION**” ricerca collaborativa in 10 tematiche specifiche
- “**IDEAS**” progetti di ricerca individuali di eccellenza e fortemente innovativi
- “**PEOPLE**” formazione e mobilità di ricercatori accademici e non
- “**CAPACITIES**” supporta la dimensione regionale della ricerca, le PMI, la rete di infrastrutture, il trasferimento tecnologico, la cooperazione con paesi terzi



Le 10 tematiche del programma “COOPERATION”

- salute
- prodotti alimentari, agricoltura, pesca e biotecnologie
- tecnologie dell'informazione e della comunicazione
- nanoscienze, nanotecnologie, materiali e nuove tecnologie di produzione
- energia
- ambiente (compresi i cambiamenti climatici)
- trasporti (compresa l'aeronautica)
- scienze socioeconomiche e discipline umanistiche
- spazio
- sicurezza

Partecipare al 7PQ

Presentare Progetti

- Beneficiari eleggibili: Università, Centri di ricerca pubblici e privati, Ricercatori individuali, PMI e grandi imprese, PA, Enti no-profit
- Consorzi di almeno 3 Paesi Membri o Candidati
- L'Unione Europea co-finanzia i progetti con percentuali che variano secondo la tipologia

Partecipare alla programmazione

- i Bandi sono lanciati 1-2 volte all'anno
- la programmazione é organizzata annualmente. Il contenuto dei bandi é discusso e approvato dal "Comitato di Programma" formato da rappresentanti della Commissione e dei Paesi Membri. Possibilità di proporre tematiche specifiche attraverso il rappresentante nazionale.

Programma Quadro per la Competitività e Innovazione (CIP)

- Programma pluriennale (2007-2013) che mira a colmare il divario tra ricerca e innovazione e promuovere tutte le forme di innovazione
- Budget di 3.621M€
- 3 sotto-programmi:
 - ✓ EIP – Programma per l'innovazione e l'imprenditorialità
 - ✓ ICT PSP – Programma di sostegno alla politica in materia di tecnologie della comunicazione e dell'informazione
 - ✓ IEE – Programma Energia Intelligente Europa per l'utilizzo di energie rinnovabili e di pratiche di efficienza energetica

IL PROGRAMMA SI INDIRIZZA IN PARTICOLAR MODO ALLE PMI

Torino 19 Febbraio 2010

Partecipare al CIP

Presentare Progetti

- Beneficiari eleggibili: Università, Centri di ricerca pubblici e privati, Ricercatori individuali, PMI e grandi imprese, PA, Enti no-profit
- Consorzi formati da almeno 5 Paesi Membri o Candidati
- L'Unione Europea co-finanzia i progetti con percentuali che variano secondo la tipologia (tra il 50% e il 75%)

Programmi di cooperazione territoriale: Interreg

Programma pluriennale (2007-2013) che si declina in tre tipi di cooperazione:

- Transfrontaliero – INTERREG IVA
 - Italia-Francia (ALCOTRA)
 - Italia-Svizzera
- Transnazionale – INTERREG IVB
 - Spazio alpino (Germania, Francia, Austria, Italia, Slovenia, Svizzera, Liechtenstein)
 - Central Europe (Austria, Repubblica ceca, Germania, Italia, Ungheria, Polonia, Slovenia, Slovacchia)
 - Mediterraneo (Cipro, Francia, Regno unito, Grecia, Italia, Malta, Portogallo, Slovenia, Spagna, Croazia e Montenegro)
- Internazionale – INTERREG IVC: tutte le regioni europee. Gestione centralizzata a Bruxelles

Partecipare agli Interreg

- I bandi sono lanciati annualmente
- Tutti i programmi includono un asse dedicato alla competitività e all'innovazione
- Il tasso di finanziamento massimo è del 75%
- La gestione dei programmi è fatta dai Segretariati tecnici situati in una o più delle regioni partecipanti ai programmi

Il Piemonte nel VII PQ

- Al 4° posto come numero di partecipanti, con il 9%
 - ✓ Lombardia 20,7%
 - ✓ Lazio 25,2%
 - ✓ Toscana 10,3 %
 - ✓ Emilia Romangna 8,5%

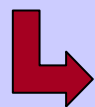
- Al 5° posto in termini di ritorno finanziario, con il 7,9%
 - ✓ Lombardia 23%
 - ✓ Lazio 23,4%
 - ✓ Toscana 10,6 %
 - ✓ Emilia Romangna 8,5%

Gli obiettivi di questa azione

1. Accompagnare i Soggetti Gestori nella loro funzione di **struttura di supporto al posizionamento del Polo** nel contesto europeo dei finanziamenti e dei rapporti/reti
2. Aumentare le opportunità di valorizzazione dei risultati della ricerca all'interno di **reti di collaborazione europea**
3. Avviare un percorso di **informazione e comunicazione bidirezionale**, fra il territorio e gli interlocutori europei, nell'ambito dei programmi di finanziamento della CE

1. Avviare dei tavoli di lavoro con i Soggetti Gestori

- Condividere una **visione di tipo strategico** rispetto a linee di indirizzo della ricerca e dell'innovazione
- Individuare gli strumenti per **interpretare le opportunità**
- Avvicinare il sistema dei Poli di Innovazione ai **funzionari EC** referenti dei temi di interesse
- Acquisire strumenti conoscitivi, relazionali e metodologici per l'impostazione di **progetti di successo**



- ✓ Convegni e sessioni di lavoro tematiche/settoriali
- ✓ Con il coinvolgimento di rappresentanti della CE
- ✓ Con la partecipazione di progettisti e valutatori

2. Accrescere le opportunità di collaborazione internazionale

- organizzare dei momenti mirati di **presentazione e valorizzazione** del sistema piemontese dei Poli di Innovazione, rivolti a stakeholder ed interlocutori di interesse di livello internazionale
- stimolarne l'inserimento e la partecipazione attiva all'interno di **reti internazionali** di collaborazione
- potenziare le **collaborazioni inter-polo** e la condivisione di modelli e buone pratiche
- accrescere i canali di **ricerca partner**, interloquendo direttamente con organismi di intermediazione a livello EU

3. Partecipare alle fasi di programmazione

- Raccogliere le **istanze del territorio** e valorizzarne le eccellenze
- Avviare un processo di **consultazione su base regionale** finalizzato ad esprimere i contributi e le attese del Piemonte per i work programme annuali e per l'FP8
- Partecipare alle **consultazioni** lanciate dalla CE
- Contribuire ai **pareri** espressi dalle reti europee e dai raggruppamenti tematici (es. PTE)

Il Progetto IC-MED

Sviluppo di progetti e partenariati tra cluster del Mediterraneo, su:

- **Renewable energies and sustainable buildings**
- **Marine and Maritime**
- **ICT (ehealth, RFID)**
- **Biotech (agro-food)**

Il partenariato coinvolge 14 organizzazioni pubbliche e private di 4 paesi europei (Italia, Francia, Spagna, Grecia).

8 marzo 2010, Firenze: primo incontro fra cluster sui temi:

- ✓ naval technologies and maritime security
- ✓ energy – sustainable building

Poli di innovazione

*Azioni di accompagnamento
dei Poli di Innovazione
verso la dimensione europea*

Susanna.longo@finpiemonte.it