



Parnassius apollo (Linnaeus, 1758)

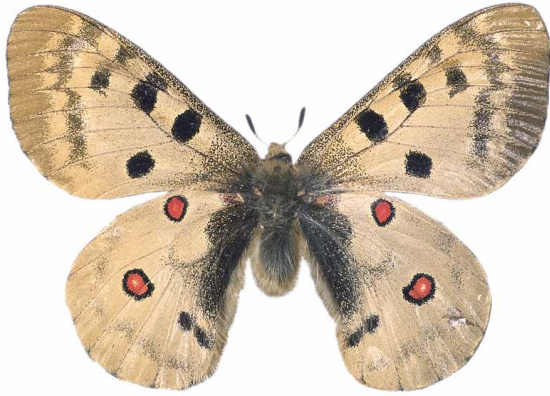
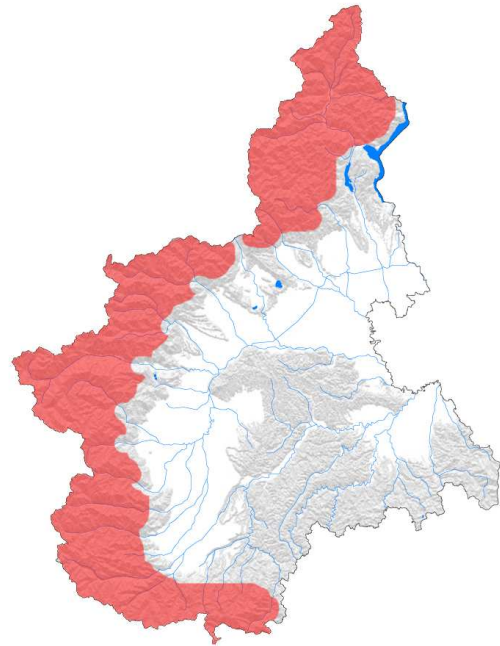


Foto R. Sindaco



Areale indicativo

Inquadramento sistematico

Lepidoptera, Papilionoidea
Famiglia Papilionidae

Allegato direttiva: IV (D)

Lista Rossa italiana / europea:

A minor preoccupazione (LC) / Quasi minacciato (NT)

Riconoscimento

Lepidottero di grandi dimensioni (ala anteriore 35-42 mm) e dall'appariscente colorazione. Colore di fondo delle ali bianco e caratteristica ornamentazione costituita da macchie nere e ocelli rossi contornati di nero con macchia centrale bianca. In Piemonte può essere confuso unicamente con l'affine *P. phoebus*, che ha solitamente una macchia rossa presso il margine delle ali anteriori (mancante nei nostri *P. apollo*) e antenne tipicamente bianche e nere. Vola da maggio ad agosto.

Habitat

Specie piuttosto frequente sull'Arco Alpino, generalmente al di sopra degli 800 metri di quota. Il bruco si sviluppa a spese di Crassulacee dei generi *Sedum* (soprattutto *S. album*) e *Sempervivum*. La specie frequenta ambienti aperti con presenza di rupi e sfasciumi su cui si sviluppano le piante nutritive.

Status e presenza in Piemonte

Specie ampiamente diffusa e localmente abbondante sull'Arco Alpino piemontese.

Minacce

Sull'Arco Alpino la specie non è soggetta a particolari minacce.

Misure di conservazione

In regione la specie non necessita di particolari misure di conservazione.

Metodi di monitoraggio

Conteggi di adulti lungo transetti di lunghezza prestabilita, da ripetersi più volte nell'anno, in giornate assolate e non ventose.

Referenze bibliografiche

Hellmann F., Parenzan P., 2010. I Macrolepidotteri del Piemonte. - Monografie XLVI. Museo Regionale di Scienze Naturali, Torino, 1057 pp.

Trizzino M., Audisio P., Bisi F., Bottacci A., Campanaro A., Carpaneto G.M., Chiari S., Hardersen S., Mason F., Nardi G., Preatoni D.G., Vigna Taglianti A., Zauli A., Zilli A., Cerretti P. (eds), 2013. Gli artropodi italiani in Direttiva Habitat: biologia, ecologia, riconoscimento e monitoraggio. - Quaderni Conservazione Habitat, 7. CFS-CNBFVR, Centro Nazionale Biodiversità Forestale. Cierre Grafica, Sommacampagna, Verona; 256 pp.



Foto R. Sindaco