



Direzione Programmazione Strategica,
Politiche Territoriali ed Edilizia

Settore Copianificazione Urbanistica Province di Biella e Vercelli

Data Biella, 2 luglio 2010

Protocollo

2 AGO. 2010

Allegato "A" alla D.G.R. n° 11-625 in data 2 AGO. 2010 relativa all'approvazione del P.R.G.C del Comune di Sagliano Micca (BI) di cui alle DD.CC. n. 35 del 29.11.'07, n. 18 del 29.04.09 e n. 18 del 28.04.2010

Cartografia

Elaborati 3P1, in scala 1:5.000 e 1:10.000 e 6P, in scala 1:10.000 (D.C.C. n. 18 del 29.04.'09)

Inserire in legenda la seguente dizione: "Relativamente alla "Parte di Territorio di montagna", non risultando perfettamente rispondente il perimetro del S.I.C., vale quanto rappresentato nell'allegato 1."

Elaborati 3P1, in scala 1:5.000 e 1:10.000, 3P2, in scala 1:5.000 e 1:10.000, 4P, in scala 1:2.000 e 6P, in scala 1:10.000 (D.C.C. n. 18 del 29.04.'09)

Stralciare le aree di nuova edificazione residenziale in Fraz. Case Code Sup. C1n. 21, C1n. 22 e C1n. 23 e ricondurle, così come anche le previste "aree agricole marginali E3" adiacenti alle stesse, alla destinazione agricola E1.

Elaborato G4, in scala 1:10.000 (D.C.C. n. 18 del 28.04.'10)

Inserire nella legenda "Dinamica Torrentizia" le seguenti specificazioni:

- Ancorché diversamente rappresentato, lungo i tratti con criticità idraulica (A-Canalizzazione **t. Morezza**, B-tombinatura **rio Falvina**), evidenziati con linea a punti rossi, è associato un dissesto lineare **EeL**.
- Ancorché diversamente rappresentato, lungo il tratto con criticità idraulica (C-tombinatura **rio Sagliano**), evidenziato con linea a punti rossi, è associato un dissesto lineare **EbL**."

Rappresentare la perimetrazione del dissesto "FA3 05/2010" così come riportata nell'Allegato 2 geo.

Via Tripoli, 33
13900 Biella
Tel. 015.8551515
Fax 015.8551560



Elaborato G7, in scala 1:5.000 (D.C.C. n. 18 del 28.04.'10)

Rappresentare la perimetrazione del dissesto "FA3 05/2010" così come riportata nell'Allegato 2 geo.

Elaborato G7, in scala 1:5.000 (D.C.C. n. 18 del 28.04.'10)

Elaborato 3P2, in scala 1:5.000 (D.C.C. n. 18 del 29.04.'09)

Rappresentare i settori inseriti nella sottoclasse IIIb3 così come riportati negli Allegati 1 geo e 2 geo.

Norme Tecniche di Attuazione

Art. 27 – TUTELA DI PARTICOLARI ELEMENTI ED AMBITI

Inserire dopo il secondo comma il seguente terzo comma: " A far data dall'adozione del Piano Paesaggistico Regionale non sono consentiti sugli immobili e sulle aree tutelate ai sensi dell'articolo 134 del Codice interventi in contrasto con le prescrizioni degli articoli 13, 14, 16, 18, 26, 33, in esso contenute, che sono sottoposte alle misure di salvaguardia di cui all'articolo 143, comma 9, del Codice stesso."

Art. 55, Prescrizioni particolari

Inserire, quale ultimo comma, la seguente prescrizione: "Area B3.1 è ammessa una volumetria pari a 450 mc. in ampliamento del fabbricato esistente."

Art. 57 – AREE DI NUOVA EDIFICAZIONE - C1

Il citato articolo si intende ricondotto nella sua originaria formulazione, pertanto è da ritenersi valido l'omonimo articolo contenuto nelle Norme Tecniche di Attuazione adottate con D.C.C. n. 35, in data 29.11.2007.

Art. 62, comma 5

Stralciare, dopo le parole, "...agro-silvo-pastorale", la dizione che recita: "oppure al servizio di esistenti...omissis...di tipo pubblico e/o consortile)".

Allegato 2 (N.T.A.)

Alla voce "Prescrizioni" delle aree "C1-21", "C1-22" e "C1-23" si intende inserito il termine "Stralciato".

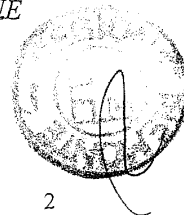
Il Funzionario istruttore Titolare di A.P.

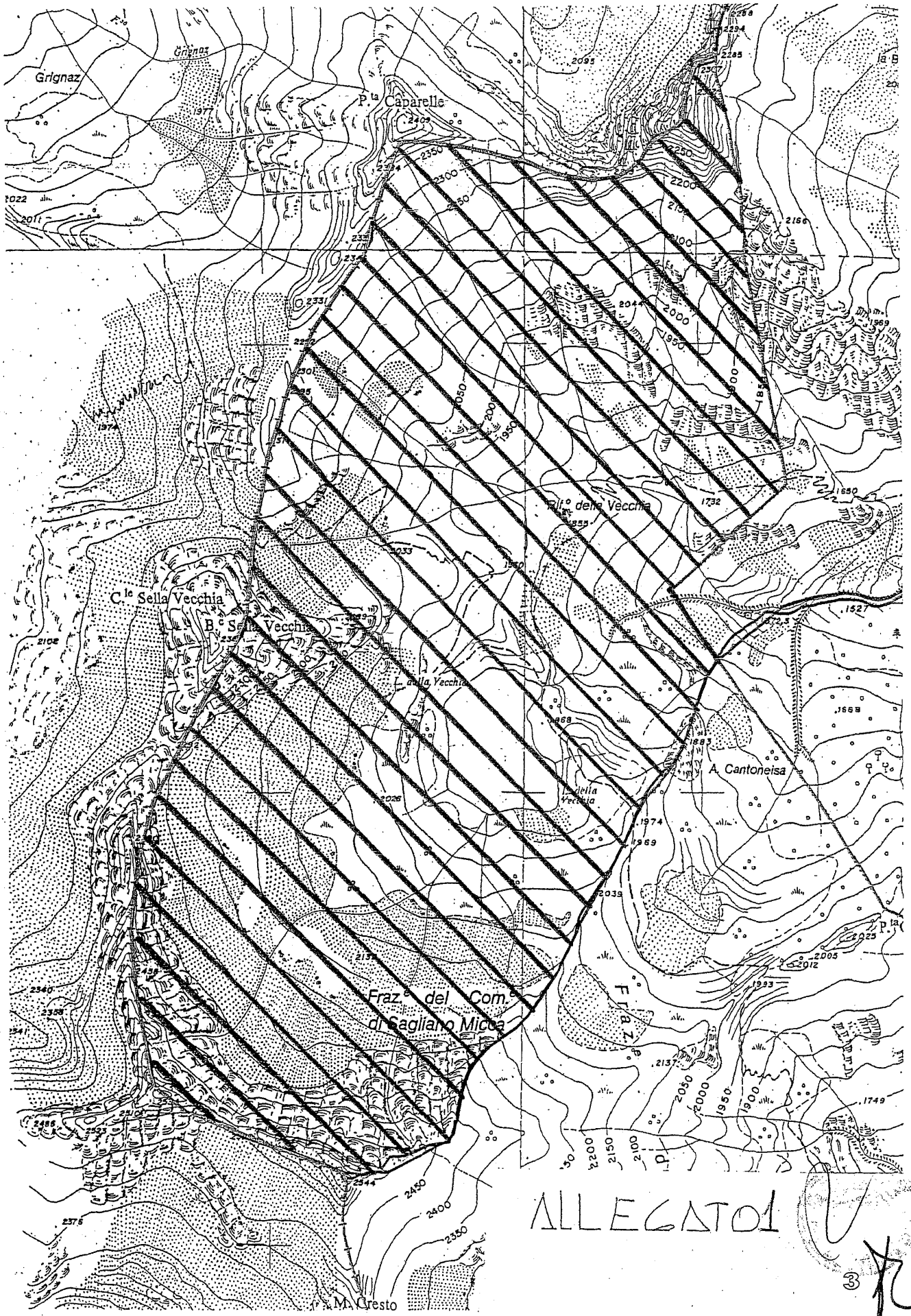
arch. Flavio FASANA



Il Dirigente del Settore

arch. Eames FASSONE





ALLEGATO

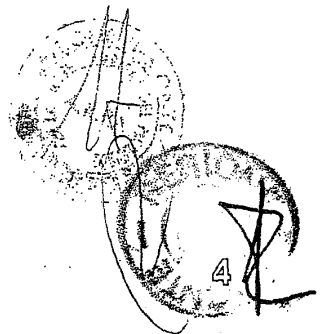
3
R

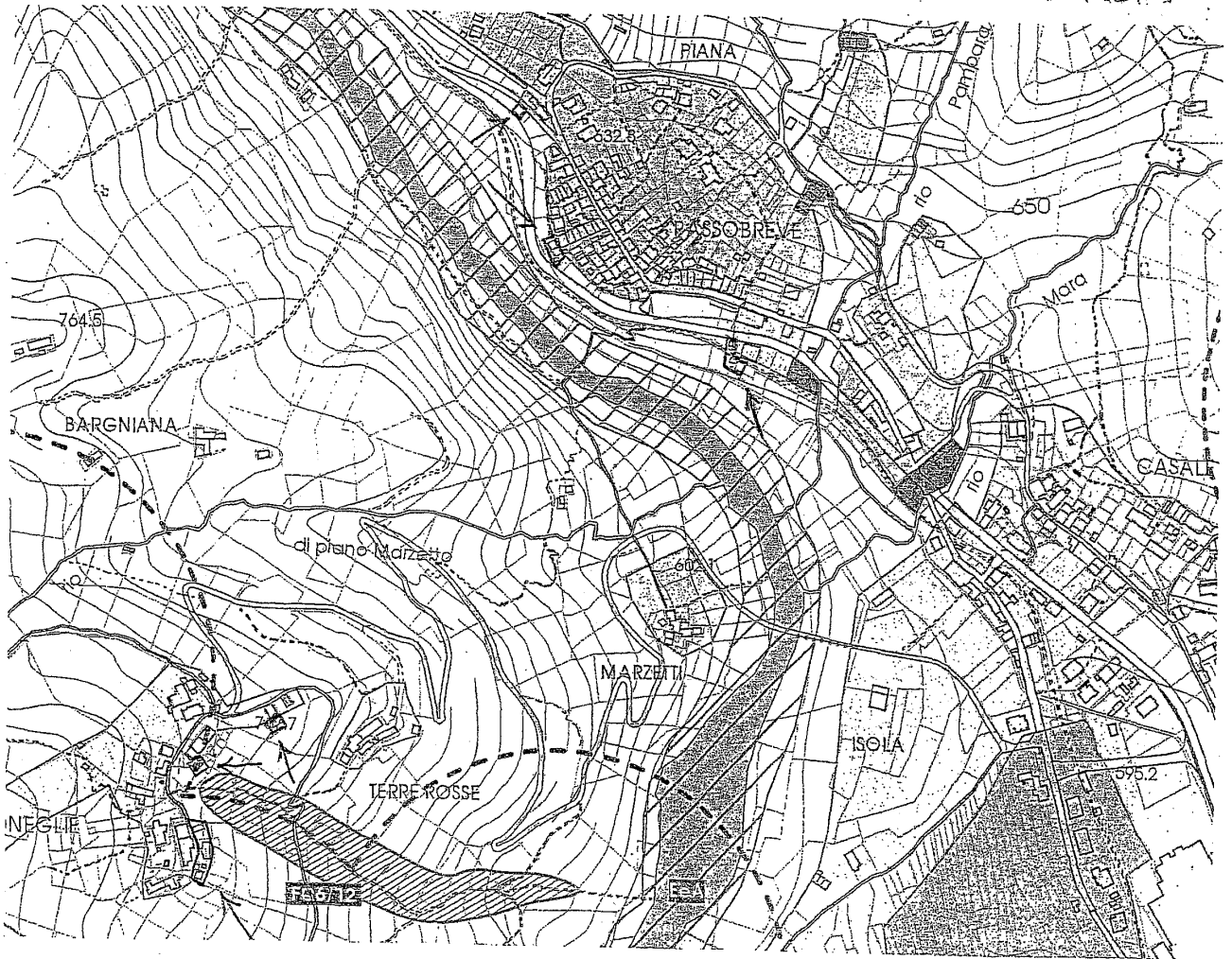
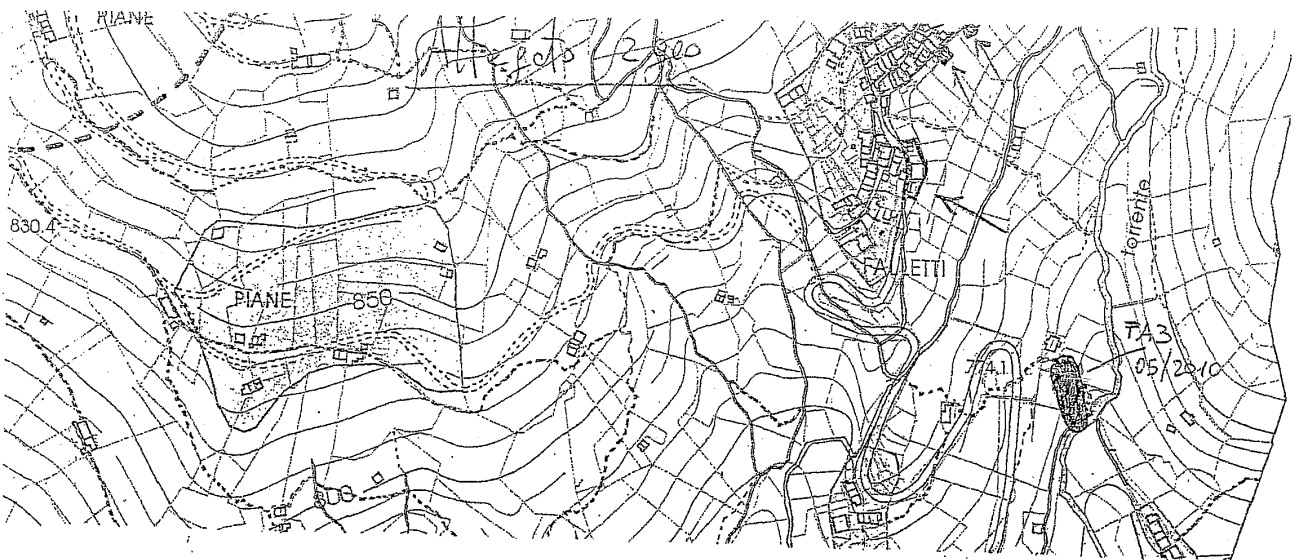
Allegato 1 geo

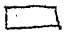



→ □ Settori da inserire nella sottoclasse III b3

— FAB Frana staccatasi a maggio 2010
05/2010






 Settori da inserire nella sottoclone III b3


 FAB Trave staccatesi a maggio 2010
 05/2010

