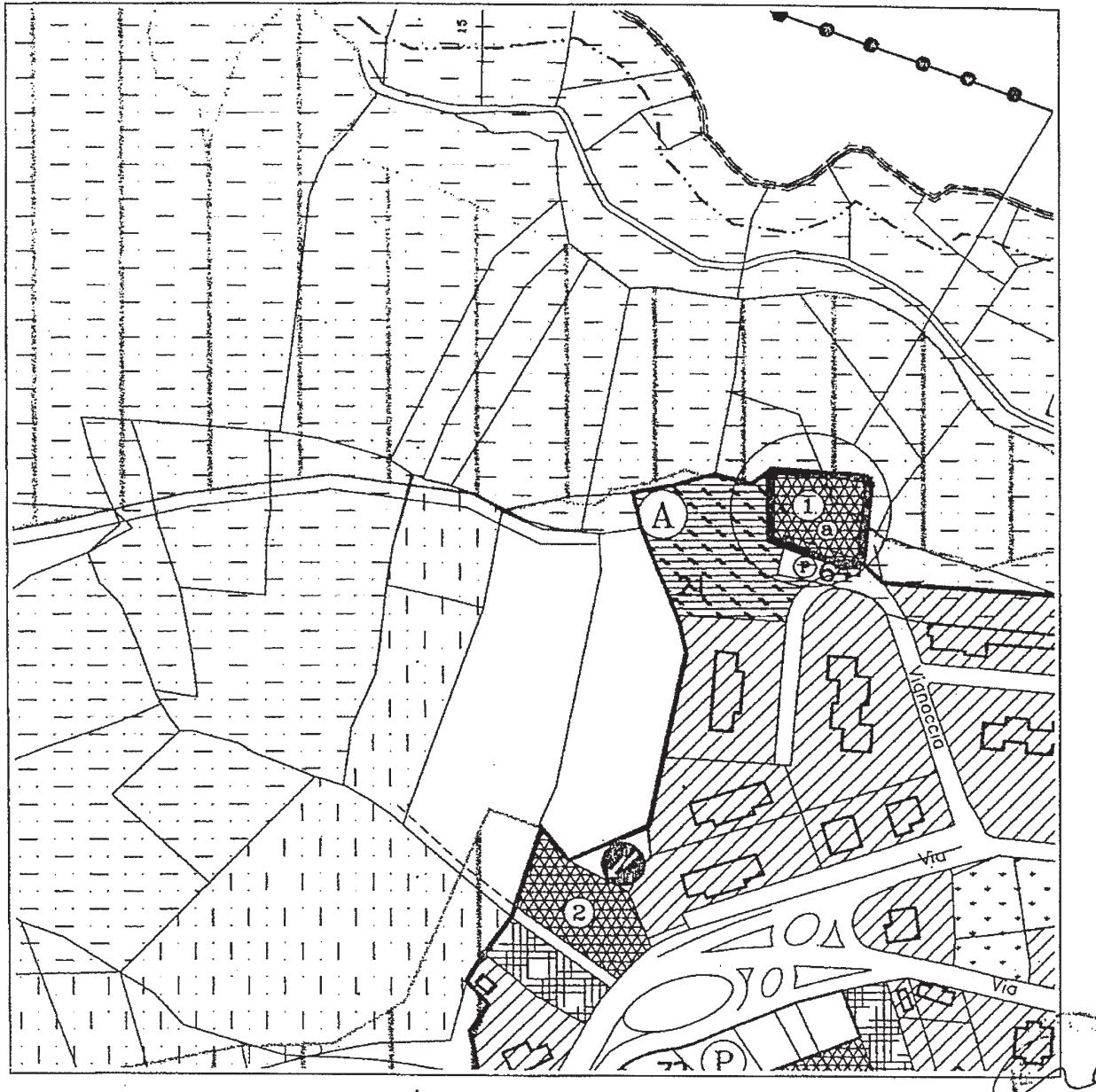




Direzione Pianificazione
e Gestione Urbanistica

direzione19@regione.piemonte.it

Comune di Molare – Concentrico
Planimetria area residenziale C n. 1 – Tav. 27 TER – scala 1:2.000
Modifica n. 1

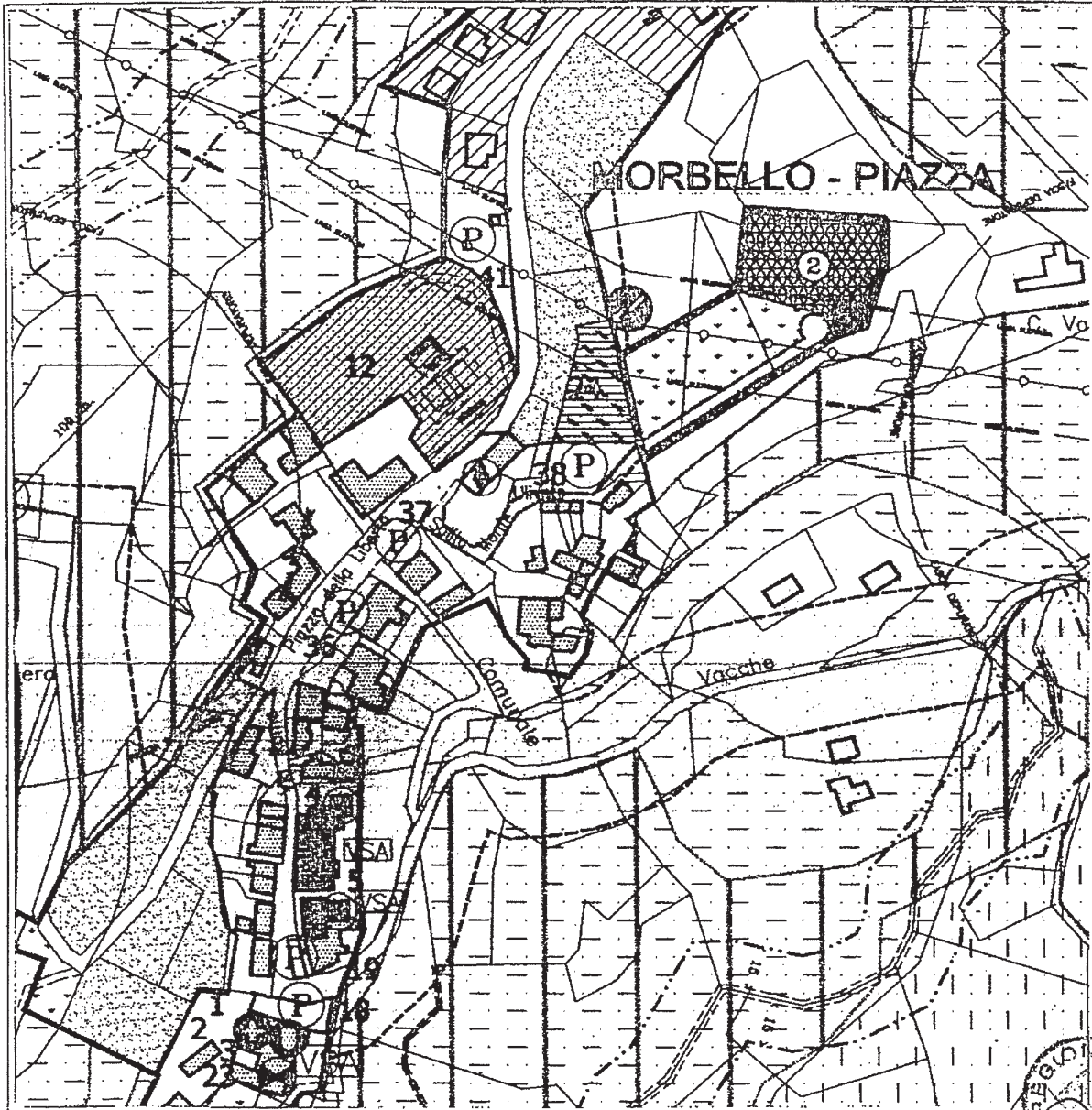


**REGIONE
PIEMONTE**

Direzione Pianificazione
e Gestione Urbanistica

direzione19@regione.piemonte.it

Comune di **Morbello** – Loc. **Piazza** - Planimetria area residenziale C n. 2, area a verde privato e relativa strada di accesso – Tav. 33 TER – scala 1:2.000
Modifica n. 2



**REGIONE
PIEMONTE**

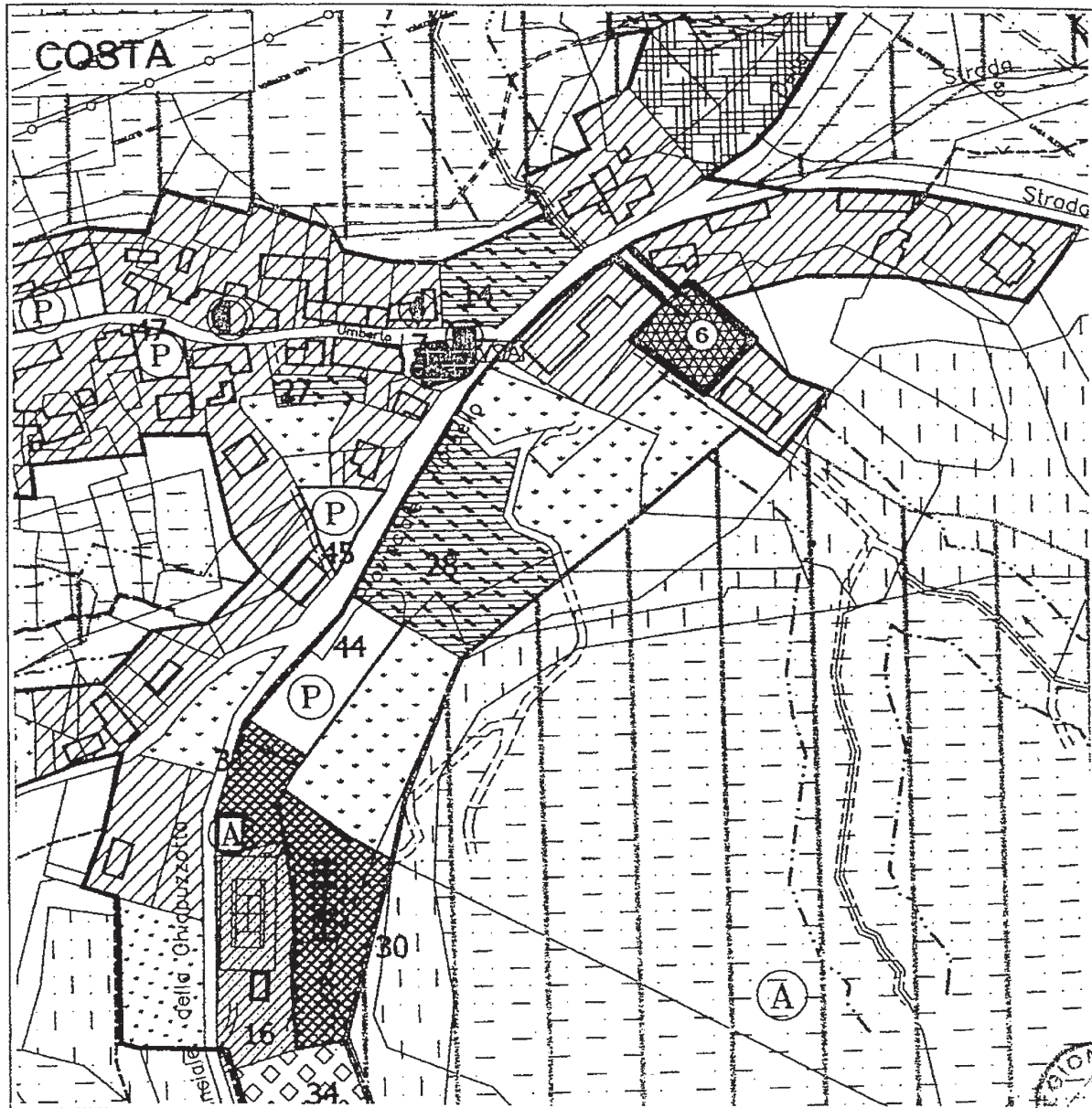
Direzione Pianificazione
e Gestione Urbanistica

direzione19@regione.piemonte.it

Comune di **Morbello** – loc. **Costa**

Planimetria area residenziale C n. 6, e relativa strada di accesso – Tav. 35 TER – scala 1:2.000

Modifica n. 3





Direzione Pianificazione
e Gestione Urbanistica

direzione19@regione.piemonte.it

Comune di Morbello – loc. Costa
Planimetria area residenziale C n. 5, – Tav. 35 TER – scala 1:2.000
Modifica n. 4





Direzione Pianificazione
e Gestione Urbanistica

direzione19@regione.piemonte.it

Comune di Morbello – loc. Costa

Planimetria area residenziale B – Tav. 35 TER – scala 1:2.000

Modifica n. 5

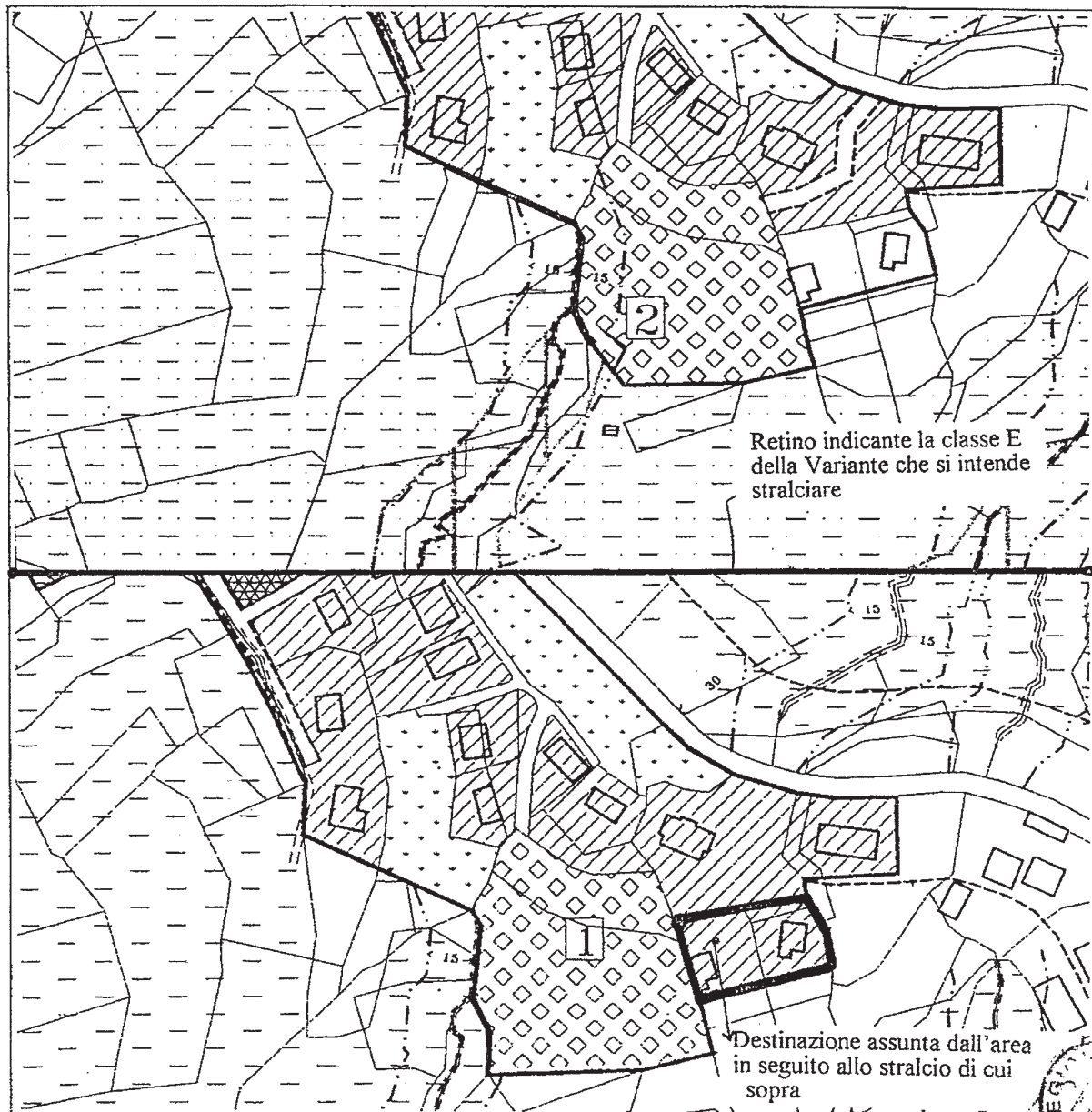




Direzione Pianificazione
e Gestione Urbanistica

direzione19@regione.piemonte.it

Comune di Morbello – loc. Costa
Planimetria area agricola E – Tav. 34 TER – scala 1:2.000
Modifica n. 6

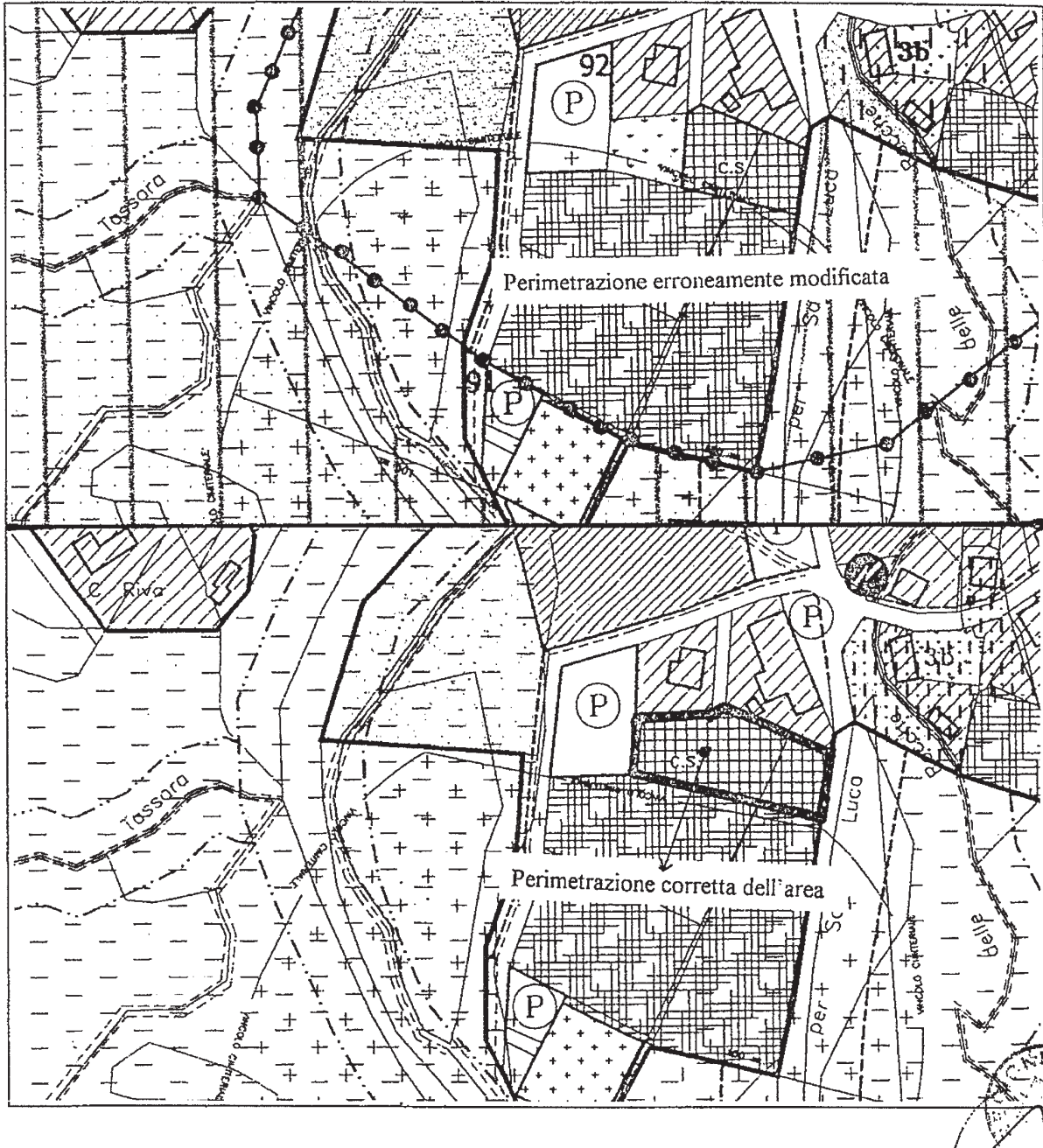


REGIONE PIEMONTE

Direzione Pianificazione
e Gestione Urbanistica

direzione19@regione.piemonte.it

Comune di Molare – loc. Madonna delle Rocche
Planimetria area produttiva - artigianale D3 – Tav. 29 TER – scala 1:2.000
Modifica n. 7



**REGIONE
PIEMONTE**

Direzione Pianificazione
e Gestione Urbanistica

direzione19@regione.piemonte.it

Comune di **Cassinelle – Frazione Bandita**

Planimetria area residenziale C n. 13 – Tav. 32 TER – scala 1:2.000

Modifica n. 8

