



obiettivo
orientamento
PIEMONTE

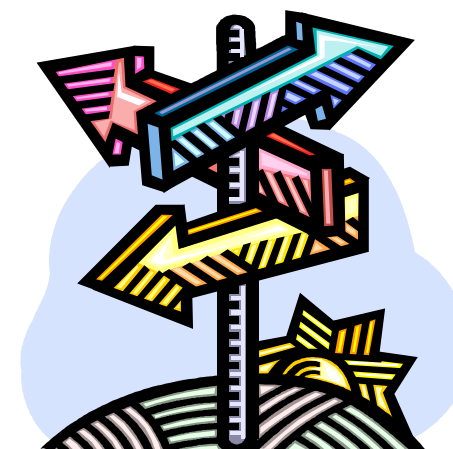
**LA DECISIONE DEL PERCORSO DI
ISTRUZIONE-FORMAZIONE ED IL
FRONTEGGIAMENTO DEI CASI
INSUCCESSO E/O DISPERSIONE**

IL CASO DI MATILDE

Rossella Grandi, orientatrice OOP
TORINO, 12 OTTOBRE
2017

ANALISI PERCORSO PRECEDENTE:

1. Fattori predittivi
2. Situazione sociale
3. Processo decisionale



Materie
facilitate

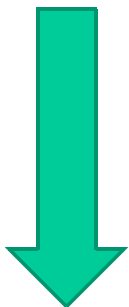
Supporto
pomeridiano nello
studio da parte
della scuola

PROGETTO PERSONALIZZATO:

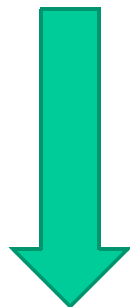
Riorientamento

Monitoraggio
costante

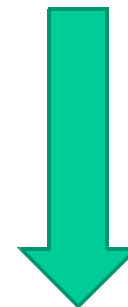
GIUGNO – SETTEMBRE 2017



**PROCESSO
DECISIONALE**



**FATTORI DI
RISCHIO**



**FATTORI
PROTETTIVI**

