

INFORMAZIONI



Il **Centro Incontri della Regione Piemonte** si trova in Corso Stati Uniti, 23 – TORINO.

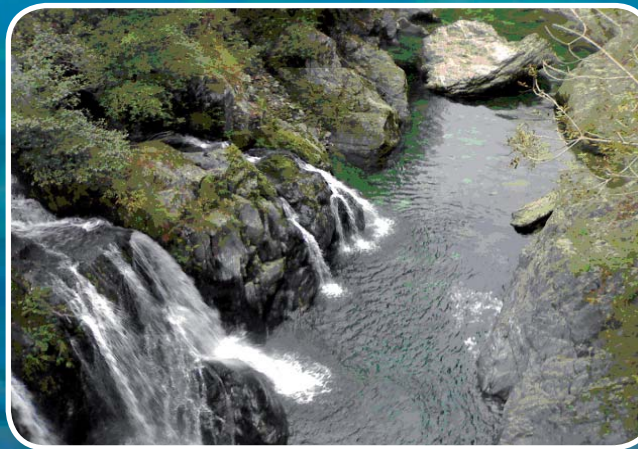


COME RAGGIUNGERE IL CENTRO INCONTRI

In autobus. I percorsi di autobus e tram sono reperibili all'indirizzo <http://www.comune.torino.it/gtt/>

In metropolitana. Fermata RE UMBERTO.

In treno. Dalla stazione **Porta Nuova**: a piedi (15 min circa), oppure in metropolitana (direzione Collegno, fermata RE UMBERTO), oppure in autobus.



SEMINARIO INFORMATIVO



FONDO EUROPEO PER LA PESCA FEP

Programma Operativo
2007/2013

12 NOVEMBRE 2010

TORINO

Centro Incontri della Regione Piemonte
Corso Stati Uniti, 23



FONDO EUROPEO PER LA PESCA (FEP) Seminario informativo

PROGRAMMA

Ore 9,30 Registrazione dei partecipanti
Caffè di benvenuto

Ore 10,30 Apertura dei lavori e saluto di
Claudio Sacchetto
Assessore regionale all'Agricoltura e
foreste, caccia e pesca

INTERVENTI DI:

Carlo Di Bisceglie

Dirigente Settore Tutela e gestione della fauna
selvatica e acquatica – Regione Piemonte
Responsabile dell'Autorità di gestione del FEP

SFOP 2000 – 2006 – Conclusione del programma,
risultati conseguiti

Dallo SFOP al FEP – Misure attivate

Quadro organizzativo, adempimenti e previsioni
future

Mauro Lavagno

Funzionario Settore Tutela e gestione della fauna
selvatica e acquatica – Regione Piemonte
Responsabile delle operazioni a regia del FEP

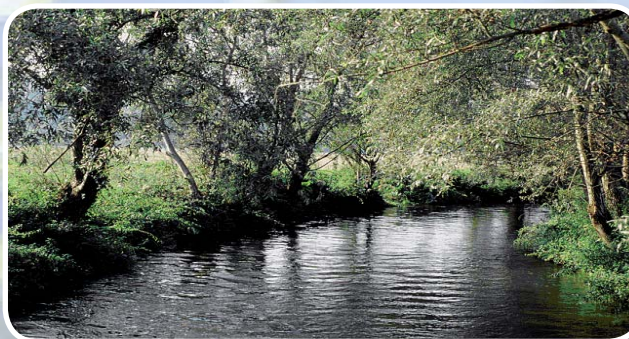
FEP – Modalità operative

Rita Saroglia

Funzionario Settore Tutela e gestione della fauna
selvatica e acquatica – Regione Piemonte
Responsabile del monitoraggio informatico
finanziario, impegni e liquidazioni del FEP

Programmazione finanziaria e stato di attuazione del
nuovo programma comunitario

Ore 12,30 Buffet



PROGRAMMA FEP 2007/2013

Il nuovo Fondo europeo per la pesca (FEP), istituito
dal Regolamento (CE) n. 1198/2006 per il periodo
di programmazione 2007-2013, ha sostituito il
precedente Strumento finanziario di orientamento
della pesca 2000-2006, denominato SFOP.

Numerose sono le novità amministrative introdotte
dalla Comunità Europea per la gestione del nuovo
programma finanziario.

Scopo del seminario informativo è quello di
illustrare ai soggetti interessati i nuovi adempimenti
e le modalità operative imposte dalla normativa
comunitaria.

SCHEDA DI ADESIONE

Cognome

Nome

Istituzione/Azienda

Via n.

CAP Città

Tel. Fax

e-mail

Data

Firma

Per motivi organizzativi è gradita la trasmissione
della scheda di adesione, che dovrà pervenire **entro il
9 novembre 2010**, attraverso una delle seguenti modalità:

Fax: 011/4323801

e-mail:

settore.cacciapesca@regione.piemonte.it

paola.auciello@regione.piemonte.it

vilma.contato@regione.piemonte.it

Per informazioni:

Regione Piemonte - Segreteria organizzativa

Settore Tutela e gestione della fauna selvatica e
acquatica

Tel. 011/4324557 - 011/4325697 - 011/4326302

In conformità a quanto previsto dalla legge 675/96
art. 10, si comunica che tutti i dati comunicati saranno
custoditi nell'archivio del Settore Tutela e gestione
della fauna selvatica e acquatica, C.so Stati Uniti, 21,
10128 Torino, allo scopo esclusivo di gestire le iscrizioni
relative al Seminario.