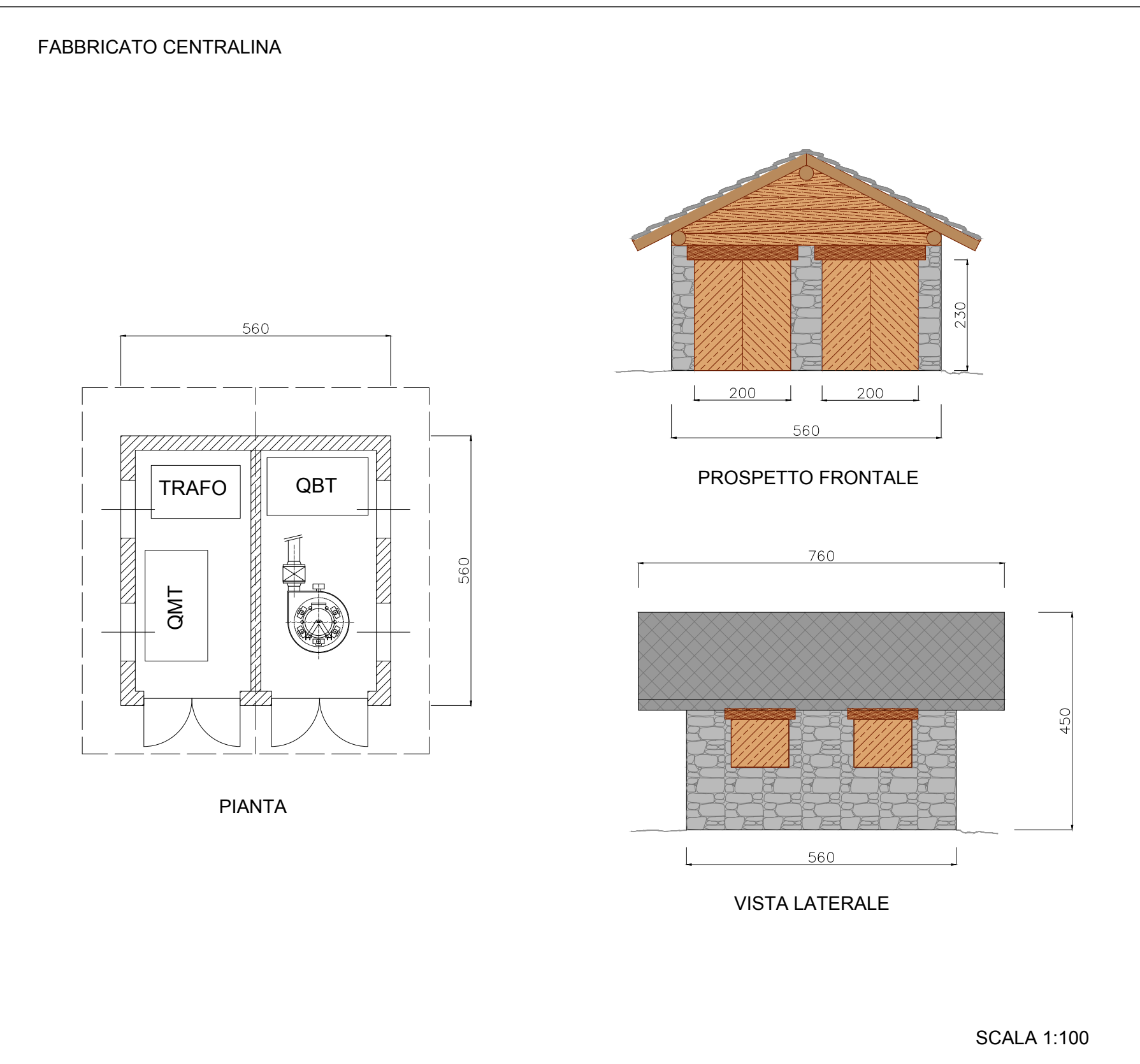
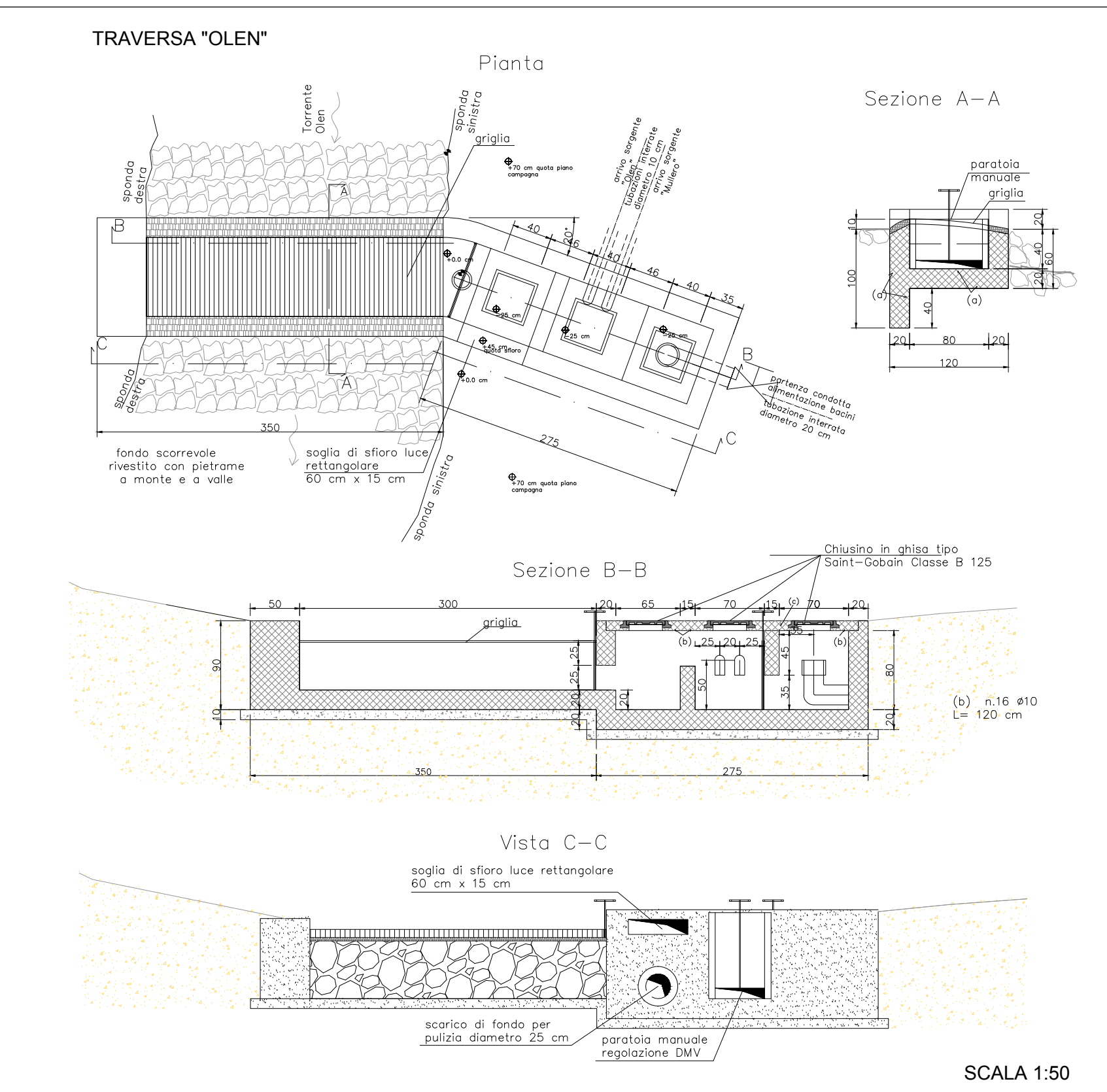
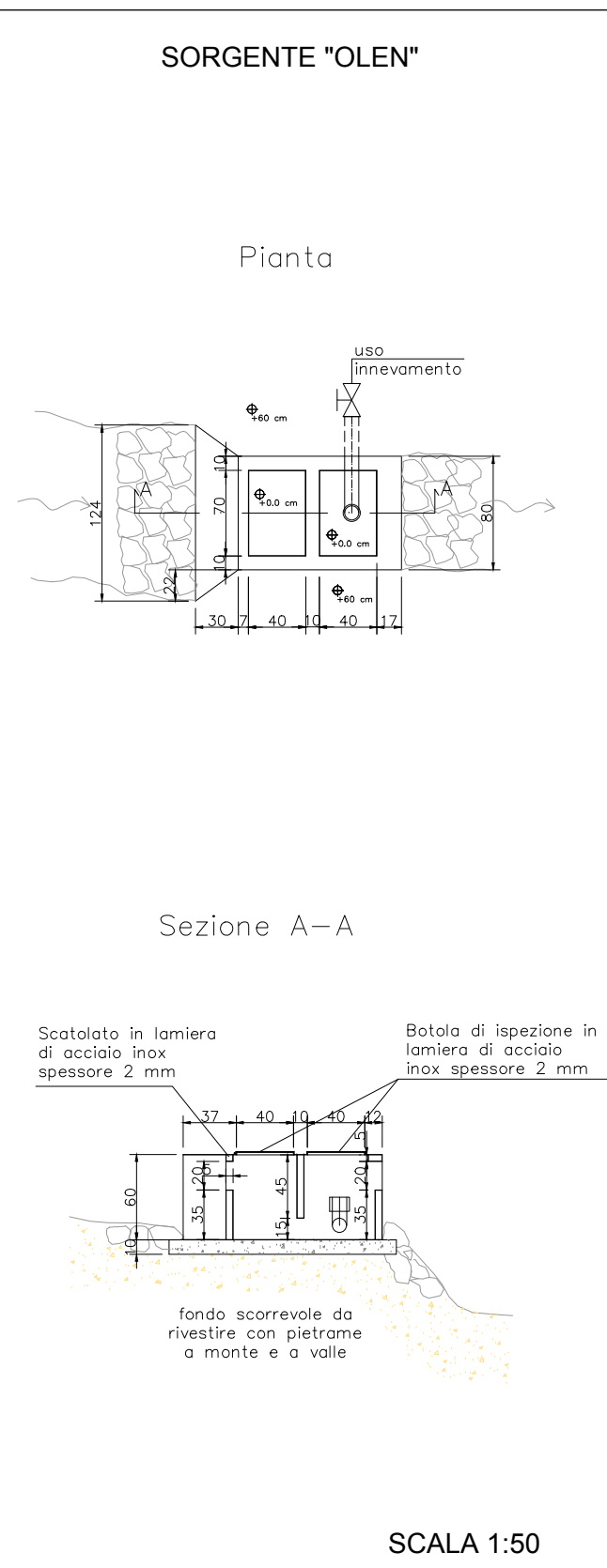
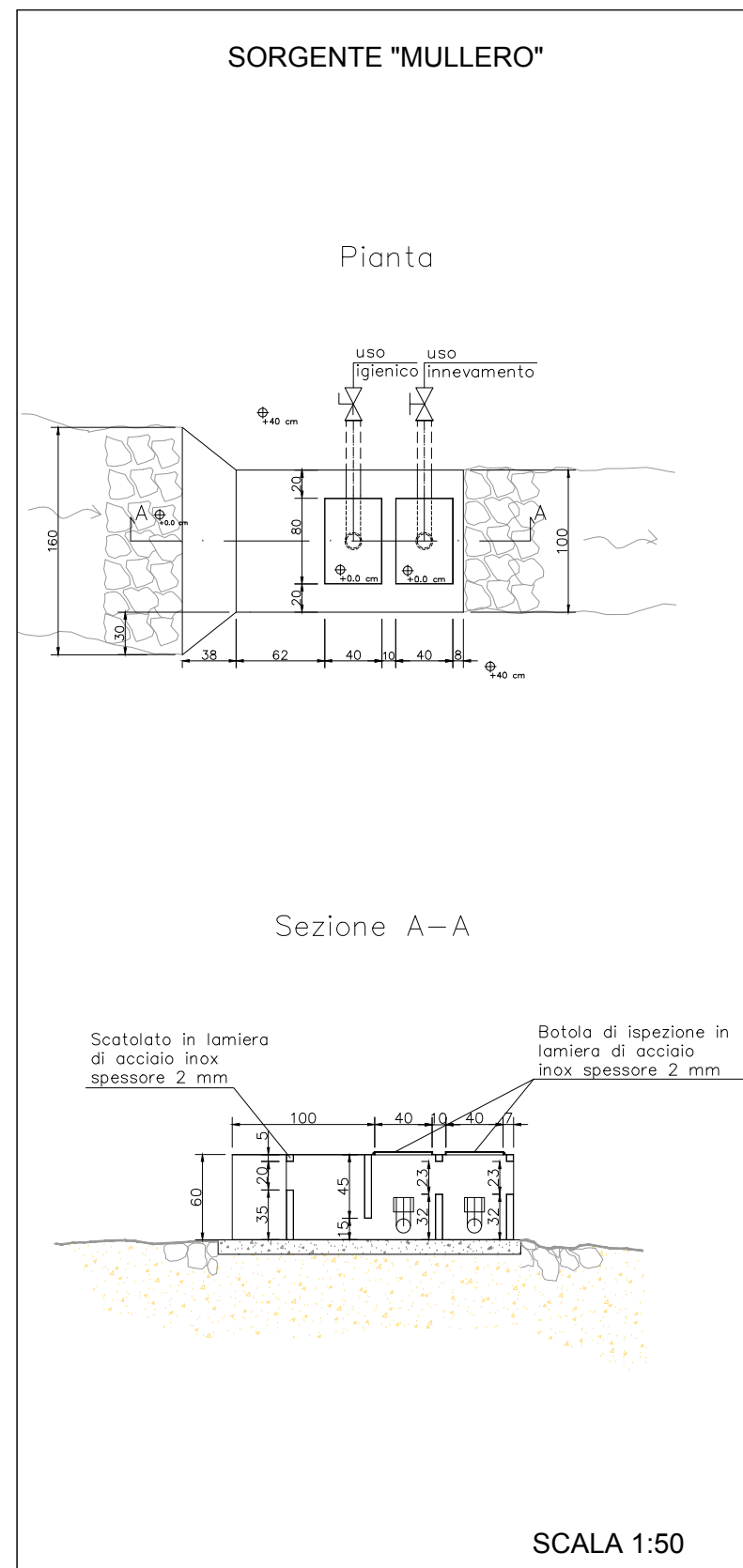


	REGIONE PIEMONTE		PROVINCIA DI VERCELLI
	COMUNITA' MONTANA VALSESA		CAMERA DI COMMERCIO INDUSTRIA E ARTIGIANATO E AGRICOLTURA
	COMUNE DI ALAGNA VALSESA		COMUNE DI SCOPELLO



COMPLETAMENTO DEL SISTEMA SCIISTICO DELLA VALSESA					
AGGIORNAMENTO DELL'ACCORDO DI PROGRAMMA SIGLATO IL 14 NOVEMBRE 2006					
TITOLO ELABORATO					
VALUTAZIONE AMBIENTALE STRATEGICA					
VALUTAZIONE DI INCIDENZA					
Realizzazione di centralina idroelettrica su impianto di innevamento artificiale in corrispondenza del ponte sul torrente Olen - Tavola d'insieme					
ELABORATO n°	SCALA	DATA	REDATTO	Luglio 2012	S. Aquilino
C.3	varie	LUGLIO 2012	CONTROLLATO	Luglio 2012	E. Macchi
			APPROVATO	Luglio 2012	P.A. Donna Bianco
NOME FILE					
C.3.dwg					
REVISIONE N°					
DATA					
Luglio 2012					
DESCRIZIONE REVISIONE E RIFERIMENTI DOCUMENTI SOSTITUITI					
Emissione					
PROPRONENTE					
MONTEROSA 2000 S.p.A.					
FRAZIONE BIONDA, 19					
13021 ALAGNA VALSESA (VC)					
PROGETTISTA					
MONTEROSA 2000 S.p.A.					
FRAZIONE BIONDA, 19					
13021 ALAGNA VALSESA (VC)					
Ing. Claudio Francione					
Arch. P.A. Donna Bianco					
Dott. Geol. E. Macchi					