

LEGENDA

- PISTE ESISTENTI**
- PISTA IN PROGETTO**
- SEZIONI DI RIFERIMENTO**
- Variante Mullero
 - Mullero 2
 - Raccordo Mullero 2
 - Condotta innevamento
 - Localizzazione pozze di innevamento
 - Scavo
 - Reinterro
 - Terreno esistente

SEZIONE A

Scala H 1/50.00
Scala V 1/50.00

SEZIONE B

Scala H 1/50.00
Scala V 1/50.00

SEZIONE C

Scala H 1/50.00
Scala V 1/50.00

SEZIONE D

Scala H 1/50.00
Scala V 1/50.00

SEZIONE E

Scala H 1/50.00
Scala V 1/50.00

SEZIONE F

Scala H 1/50.00
Scala V 1/50.00

SEZIONE G

Scala H 1/50.00
Scala V 1/50.00

SEZIONE H

Scala H 1/50.00
Scala V 1/50.00

SEZIONE I

Scala H 1/50.00
Scala V 1/50.00

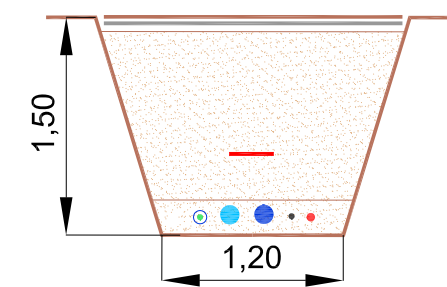
SEZIONE L

Scala H 1/50.00
Scala V 1/50.00

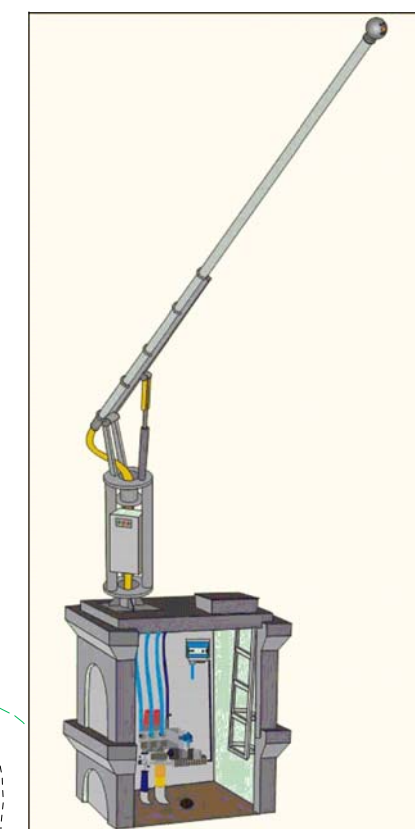
SEZIONE M

Scala H 1/50.00
Scala V 1/50.00

SCAVO IN LINEA INNEVAMENTO
SEZIONE TIPO



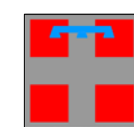
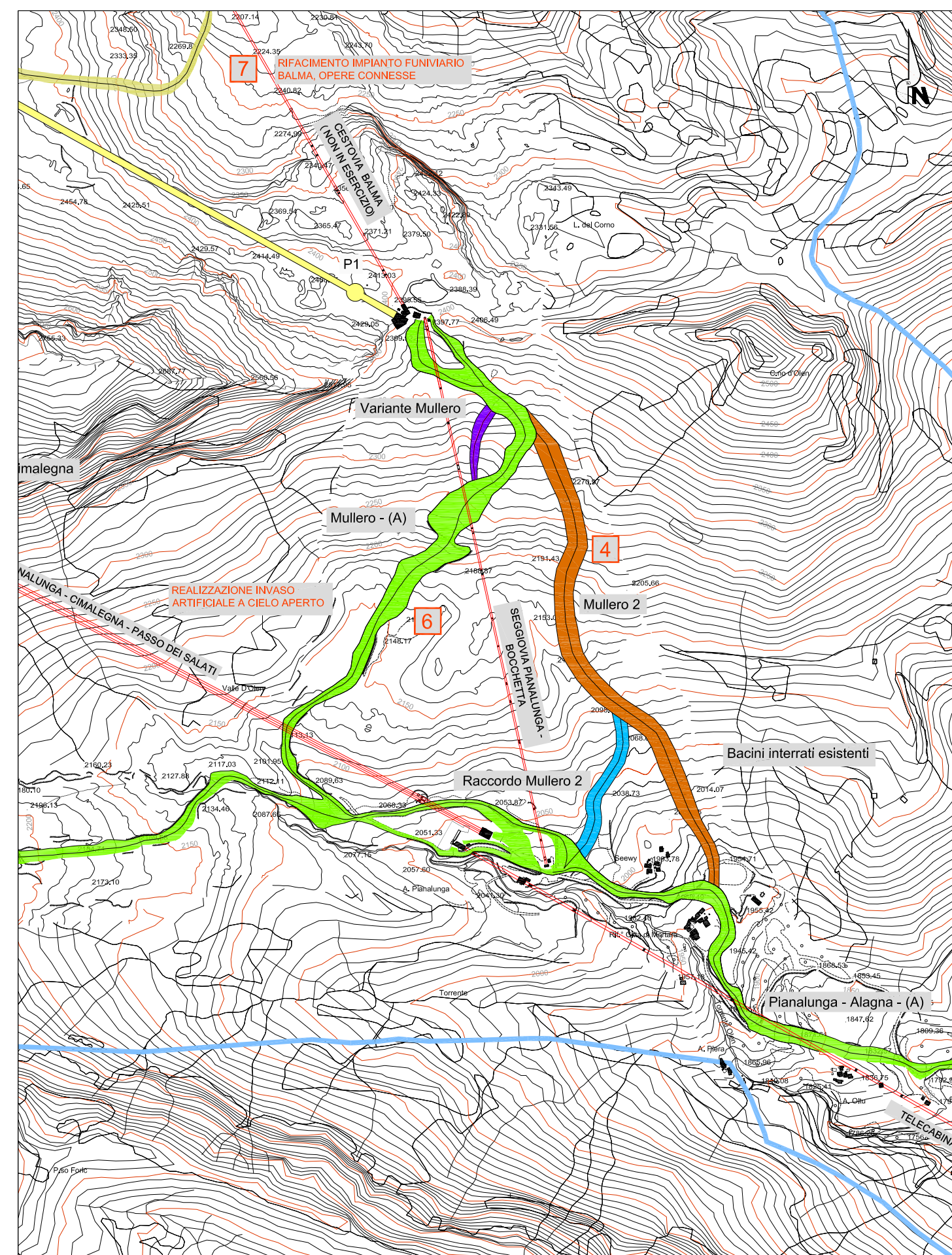
- Tubo acqua in ghisa DN 150 PN 64
- Tubo aria PE DA 125 PN 10
- Tubo di protezione DN 90 con cavo di comando ARCTIC EURO2 4x2x1 mm²
- Cavo di potenza BT Al 4x240 mm²
- Messa a terra Fe 50 mm²
- Nastro di segnalazione
- Sistemazione superficiale in continuità con le zone circostanti
- Riempimento con materiali di scavo



Tipologico aste innervate ad alta pressione e relativo pozzetto

BACINO INTERRATO
GRANDE HALTE

Pianalunga - Alagna



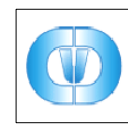
REGIONE PIEMONTE



PROVINCIA DI VERCELLI



COMUNITA' MONTANA
VALSEZIA



CAMERA DI COMMERCIO
INDUSTRIA E ARTIGIANATO
E AGRICOLTURA



COMUNE DI ALAGNA
VALSEZIA



COMUNE DI SCOPELLO



MONTEROSA 2000 S.p.A.

COMPLETAMENTO DEL SISTEMA SCIISTICO
DELLA VALSEZIA

AGGIORNAMENTO DELL'ACCORDO DI PROGRAMMA
SIGLATO IL 14 NOVEMBRE 2006

TITOLO ELABORATO
**VALUTAZIONE AMBIENTALE STRATEGICA
VALUTAZIONE DI INCIDENZA**
Manutenzione straordinaria piste Mullero, Mullero 2 e raccordo -
Realizzazione e potenziamento impianto di innevamento programmato -
Tavola d'insieme

ELABORATO N°	SCALA	DATA	REDATTO	Luglio 2012	S. Aquilino
C.2	1:10.000 / 1:50	LUGLIO 2012	CONTROLLATO	Luglio 2012	E. Macchi
			APPROVATO	Luglio 2012	P.A. Donna Bianco

NOME FILE	C.2.dwg	
REVISIONE N°	DATA	DESCRIZIONE REVISIONE E RIFERIMENTI DOCUMENTI SOSTITUTIVI
	Luglio 2012	Emissione

PROPONENTE

MONTEROSA 2000 S.p.A.
FRAZIONE BONDA, 19
13021 ALAGNA VALSEZIA (VC)

PROGETTISTA

MONTEROSA 2000 S.p.A.
FRAZIONE BONDA, 19
13021 ALAGNA VALSEZIA (VC)
ECOPLAN
SOCIETA' DI INGEGNERIA
& ARCHITETTURA AMBIENTALE
10154 TORINO VIA S.BOTTIGLIERI, 57

Ing. Claudio Francione
Arch. P.A. Donna Bianco
Dott. Geol. E. Macchi