



REGIONE PIEMONTE



PROVINCIA DI VERCELLI



COMUNITA' MONTANA
VALSESIA



CAMERA DI COMMERCIO
INDUSTRIA E ARTIGIANATO
E AGRICOLTURA



COMUNE DI ALAGNA
VALSESIA



COMUNE DI SCOPELLO



MONTEROSA 2000 S.p.A.

COMPLETAMENTO DEL SISTEMA SCIISTICO DELLA VALSESIA

AGGIORNAMENTO DELL'ACCORDO DI PROGRAMMA
SIGLATO IL 14 NOVEMBRE 2006

TITOLO ELABORATO

ACCORDO DI PROGRAMMA

Adeguamento e potenziamento del sistema di impianti a fune "Cimalegna -
Passo dei Salati" - Progetto preliminare
Sostegni e seggiole - Tipologie e dettagli

ELABORATO n°	SCALA	DATA	REDATTO	Luglio 2012	A.Bizzi
A.4.4		LUGLIO 2012	CONTROLLATO	Luglio 2012	C. Francione
			APPROVATO	Luglio 2012	C. Francione

NOOME FILE	A.4.4.dwg	
REVISIONE N°	DATA	DESCRIZIONE REVISIONE E RIFERIMENTI DOCUMENTI SOSTITUTIVI
	Luglio 2012	Emissione



MONTEROSA 2000 S.p.A.
FRAZIONE BONDA, 19
13021 ALAGNA VALSESIA (VC)

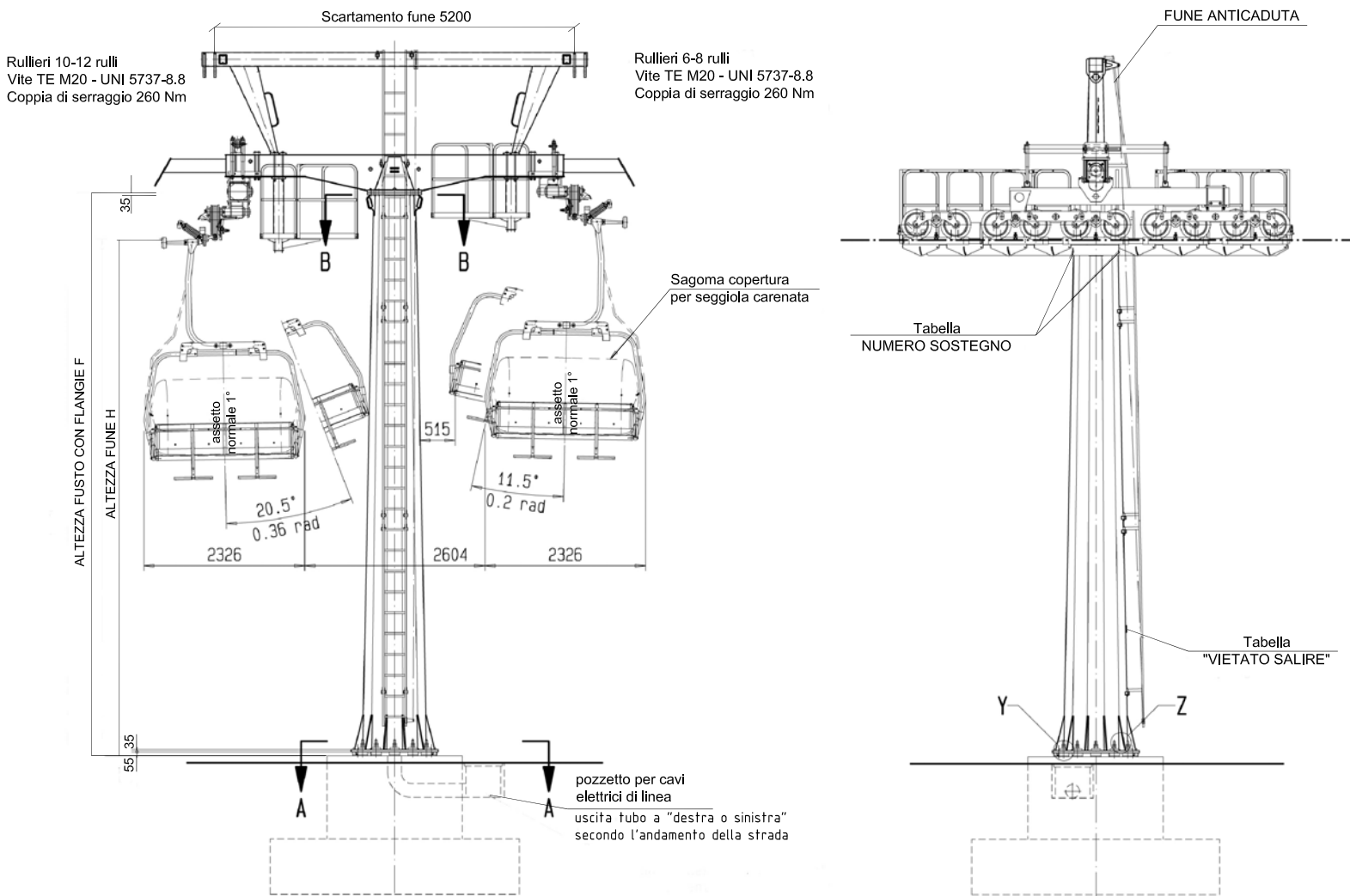


MONTEROSA 2000 S.p.A.
FRAZIONE BONDA, 19
13021 ALAGNA VALSESIA (VC)

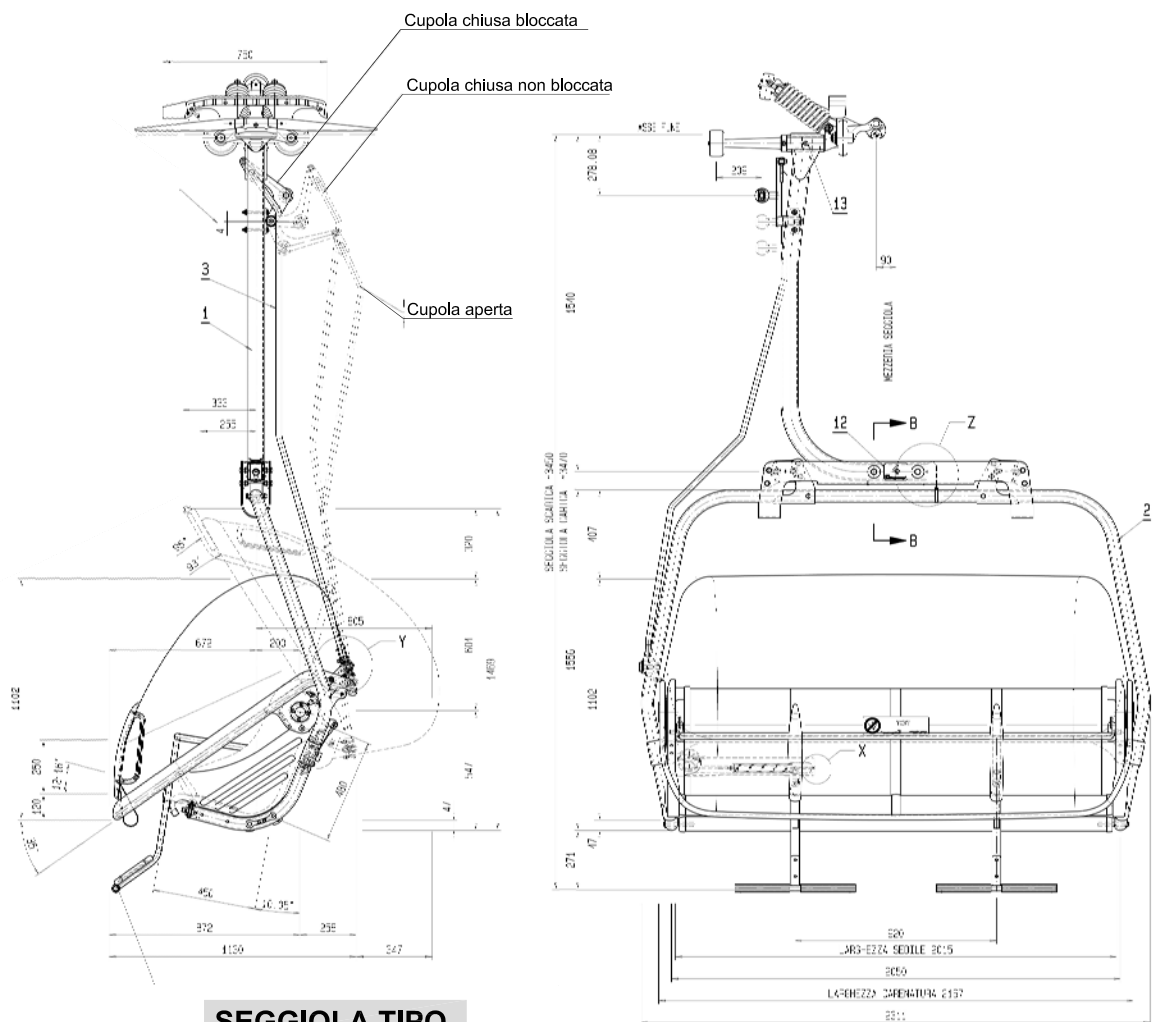
Ing. Claudio Francione

Arch. P.A. Donna Bianco
Dott. Geol. E. Macchi

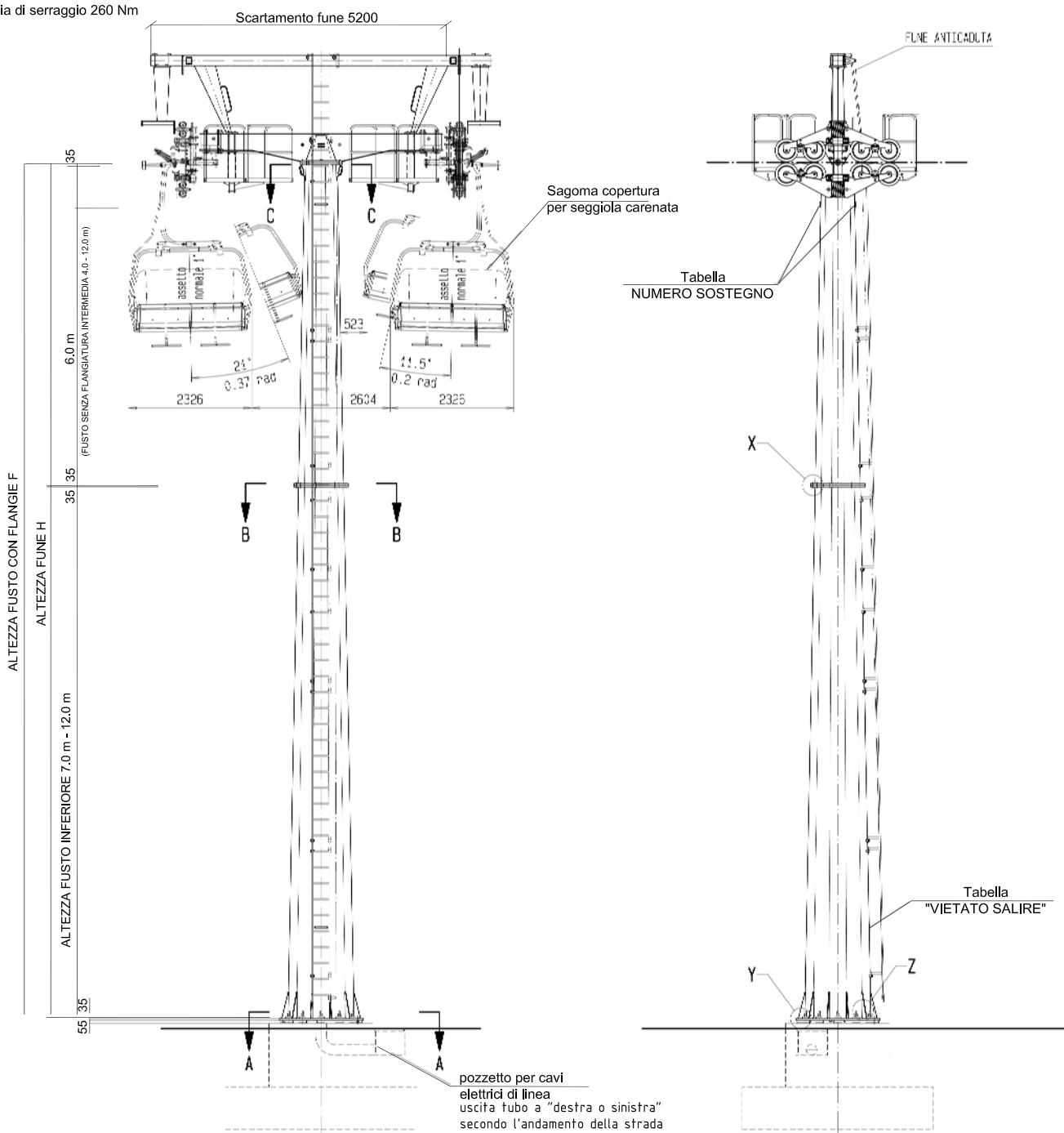
SOSTEGNO DI LINEA - IN RITENUTA ALTEZZA DI RIFERIMENTO: 8m



SEGGIOLA TIPO

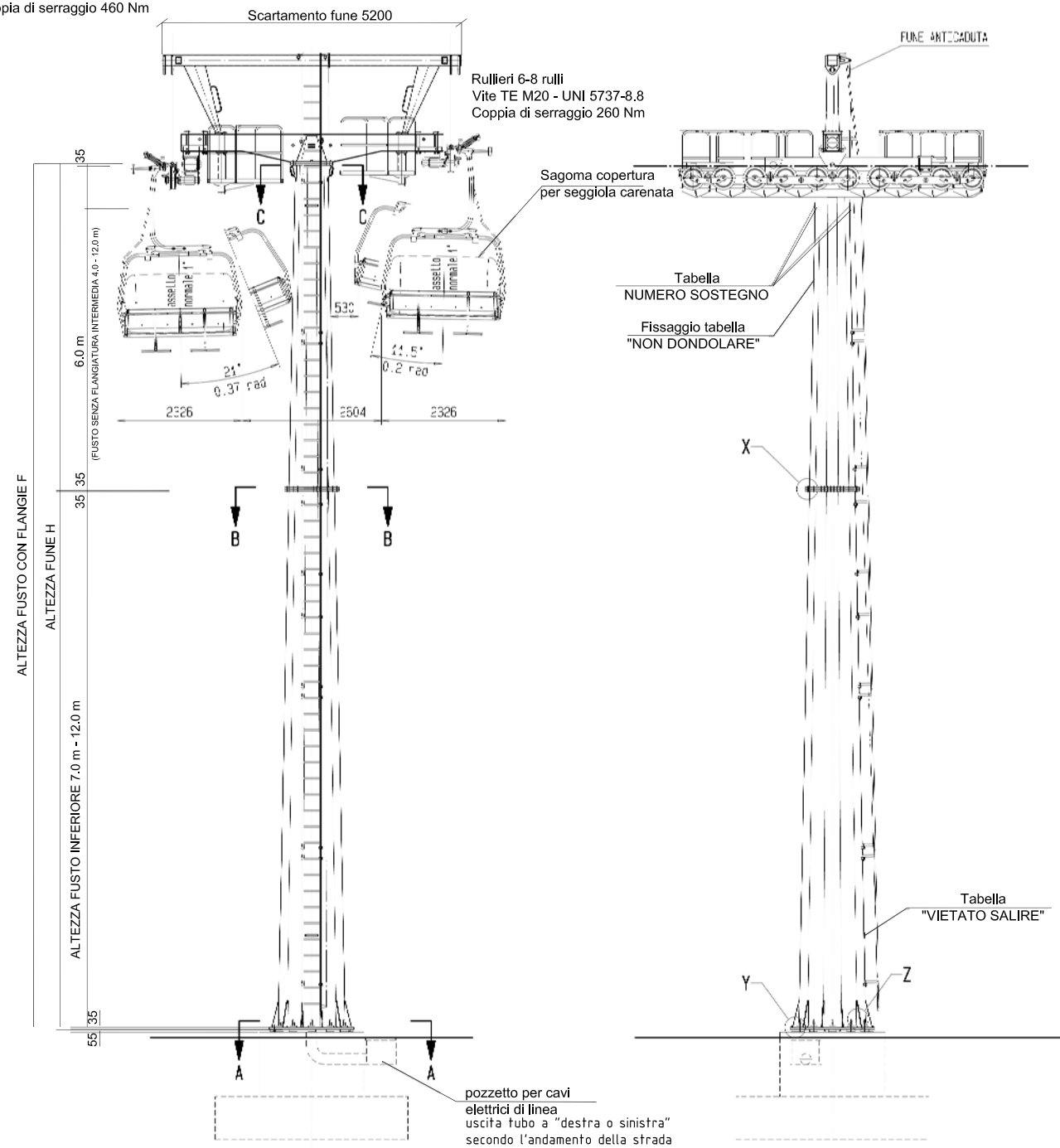


Rullieri 10-12 rulli
Vite TE M24 - UNI 5737-8.8
Coppia di serraggio 260 Nm



SOSTEGNO DI LINEA - CON RULLIERA A DAPPIO EFFETTO ALTEZZA DI RIFERIMENTO: 16m

Rullieri 10-12 rulli
Vite TE M24 - UNI 5737-8.8
Coppia di serraggio 480 Nm



STOSTEGNO DI LINEA - IN APPOGGIO ALTEZZA DI RIFERIMENTO: 16m