

**COMUNE DI MONCALIERI**

REGIONE PIEMONTE
 PROVINCIA DI TORINO

**INSEDIAMENTO COMMERCIALE in Moncalieri, Via Sestriere 13/1**  
- Fase di verifica (ex art. 10, L.R. 40/1998) -

**FASCICOLO A: ELABORATI PROGETTUALI**

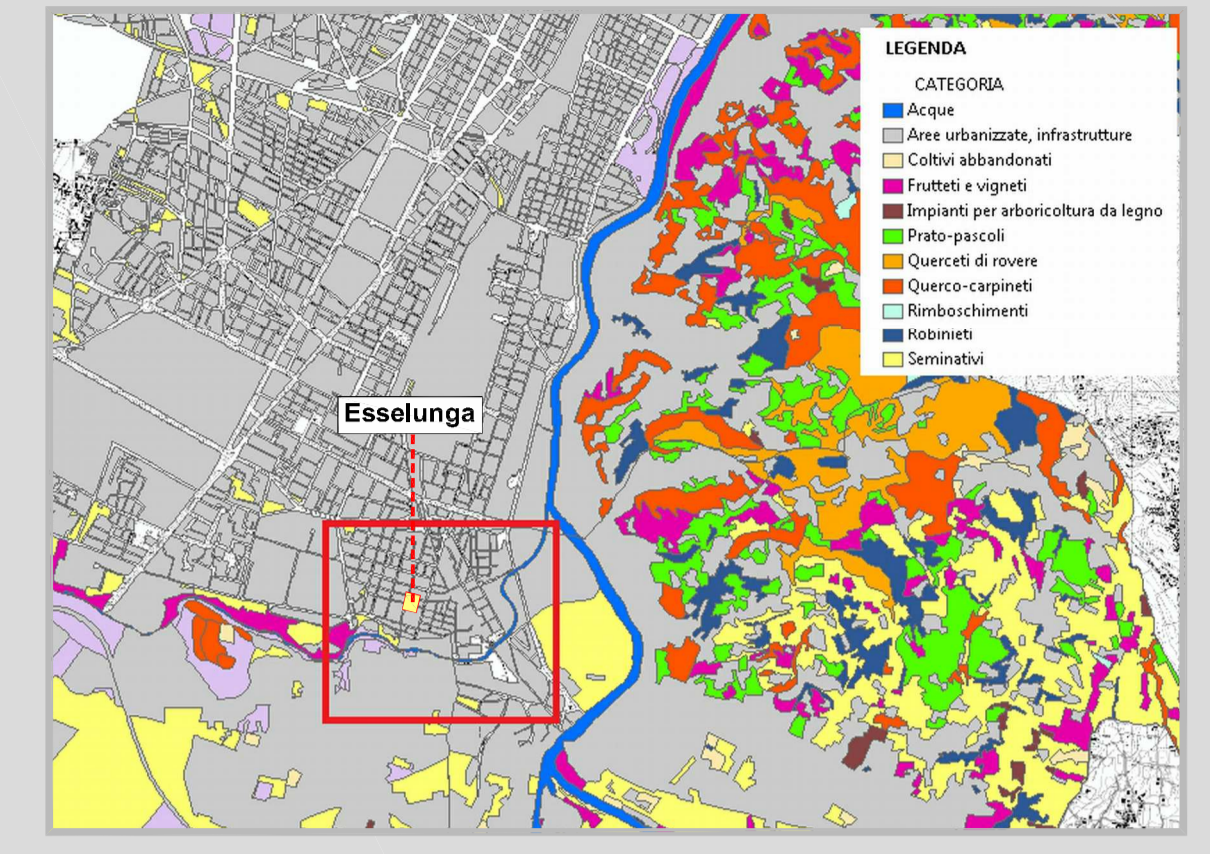
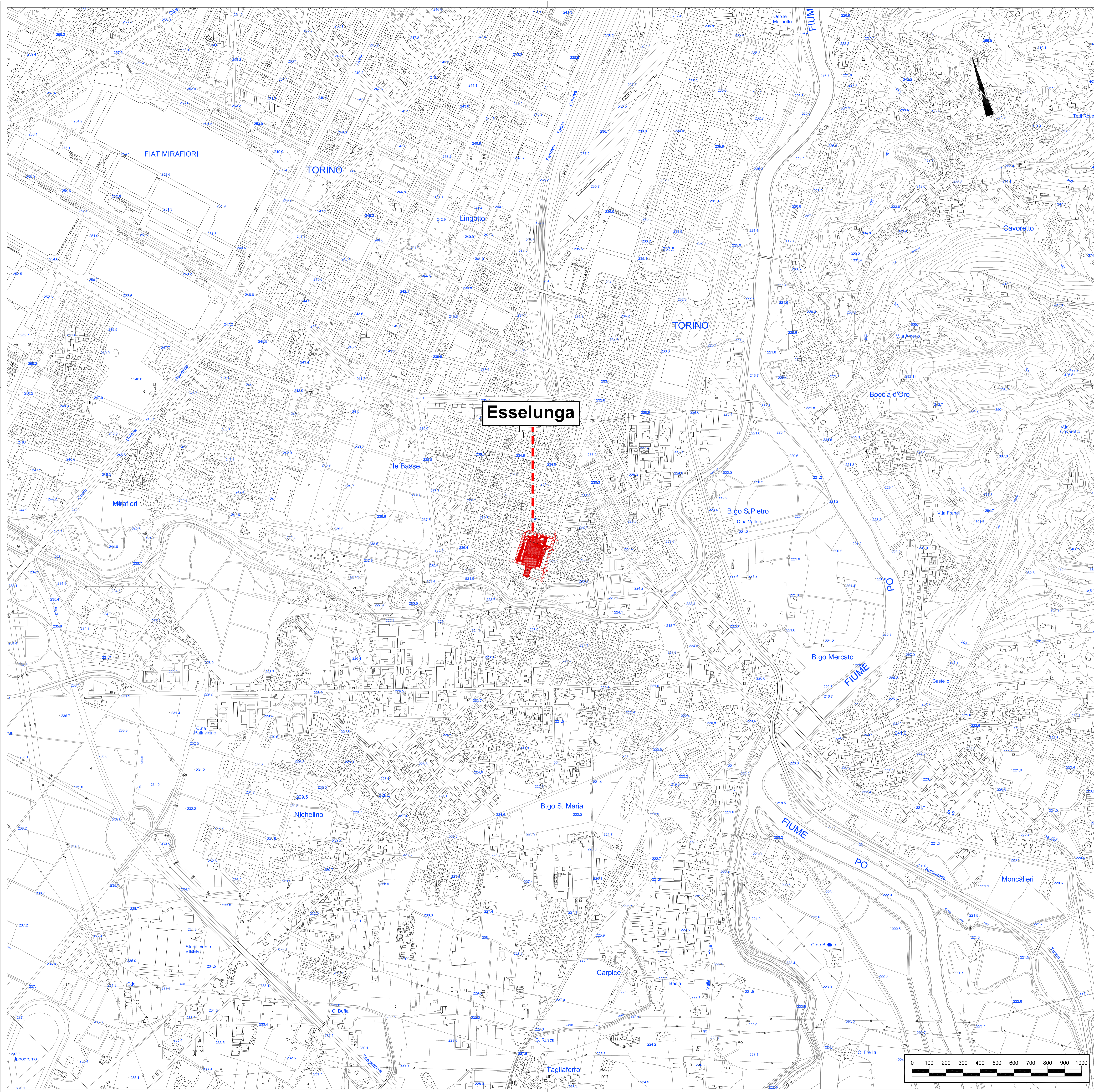
**Allegato A-1 TAVOLA 14 - Inquadramento territoriale sito di progetto**

PROPRONTE: **ESSELUNGA S.p.a.**  
Sede operativa in Cavallotti, 1 - 10050 LIMATO DI PIOLTELLO (NO) Tel. 011/502916  
C.F. 01255701619 - P.IVA 04160301619

PROGETTISTI: **STUDIO PROGETTO AMBIENTE s.r.l.**  
C.so Rivetti, 64 - 10129 TORINO  
Tel. 011/562382 Fax. 011/56113137 studio@progettopaese.it

**QB SERVICE s.r.l.**  
Via Revet, 11 - 10073 CASALE TORINO  
Tel. 011/5034016 fax. 011/5034016 email: torino@qb-service.it  
Ing. Luca MIOLOGGI Ing. Andrea NICOLA

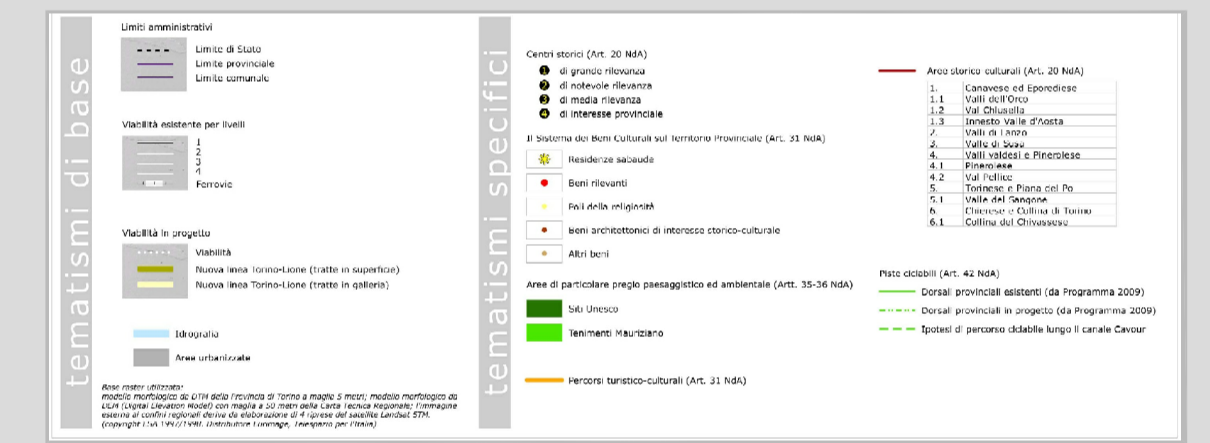
Codice Commessa:	0311-ESL	Codice Documento:	0311-ESL-GEN-TAV-14-R00	<b>14</b>
Data:	Marzo 2012	Revisione:	R00	
		Scale:	1:7500	



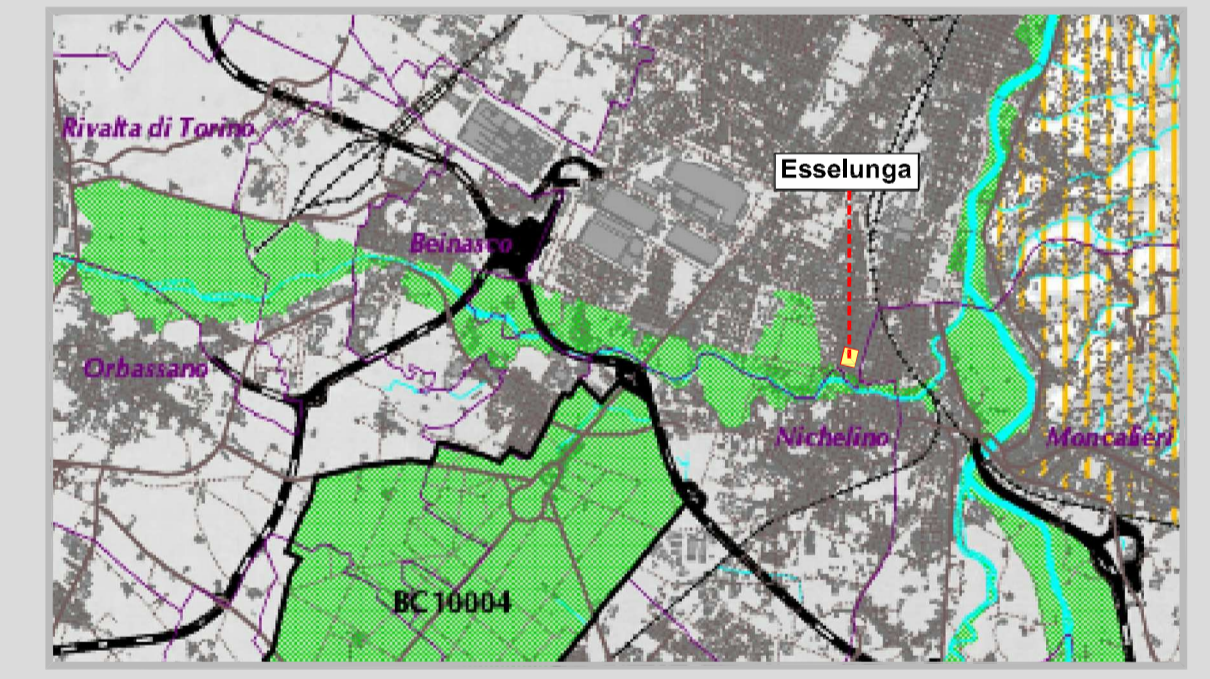
Estratto della Carta Regionale della Copertura del Suolo



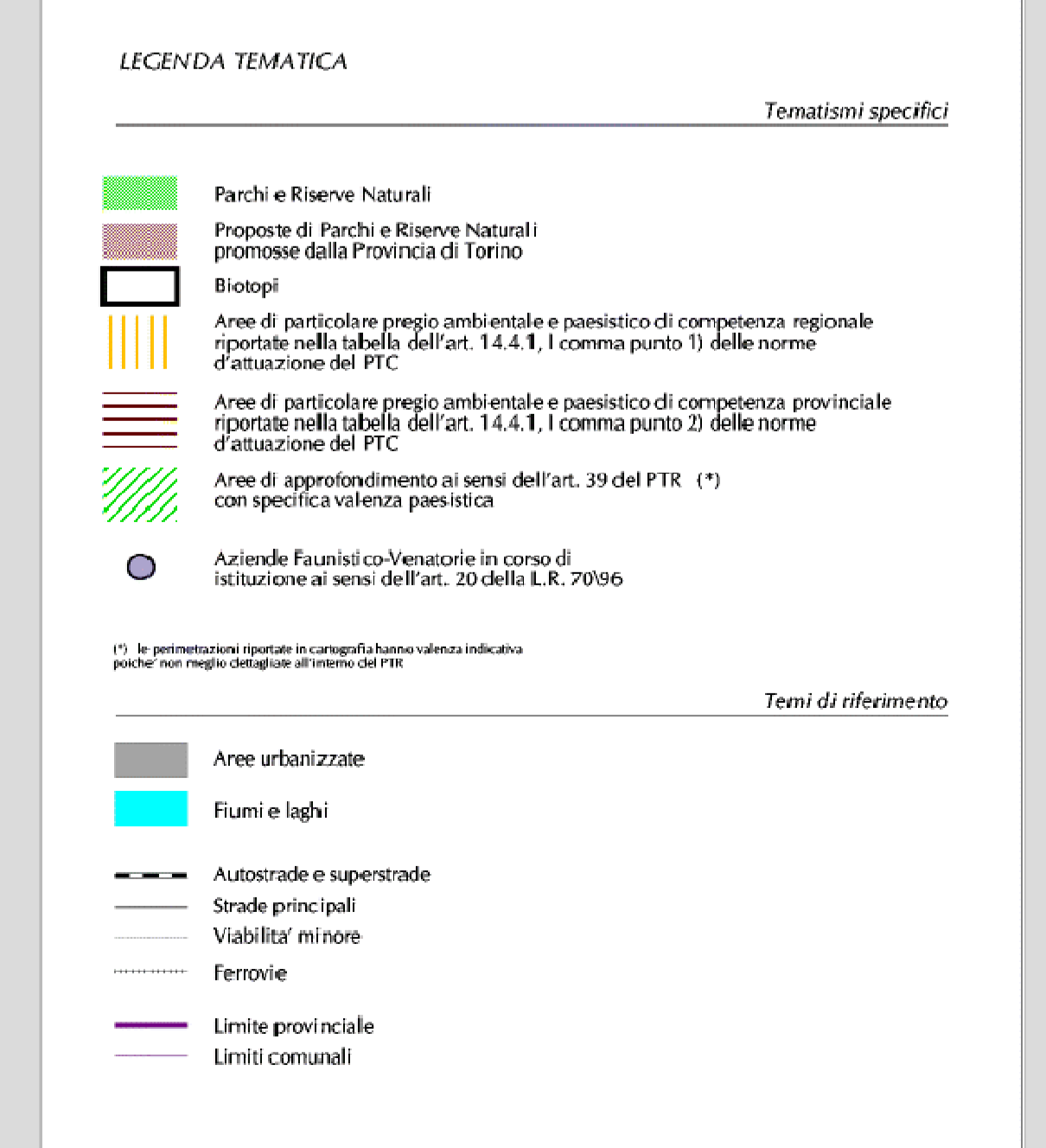
Stralcio Tav.3.2 del PTCP2 vigente: "Sistema dei beni culturali: centri storici, aree storico-culturali e localizzazione dei principali beni"



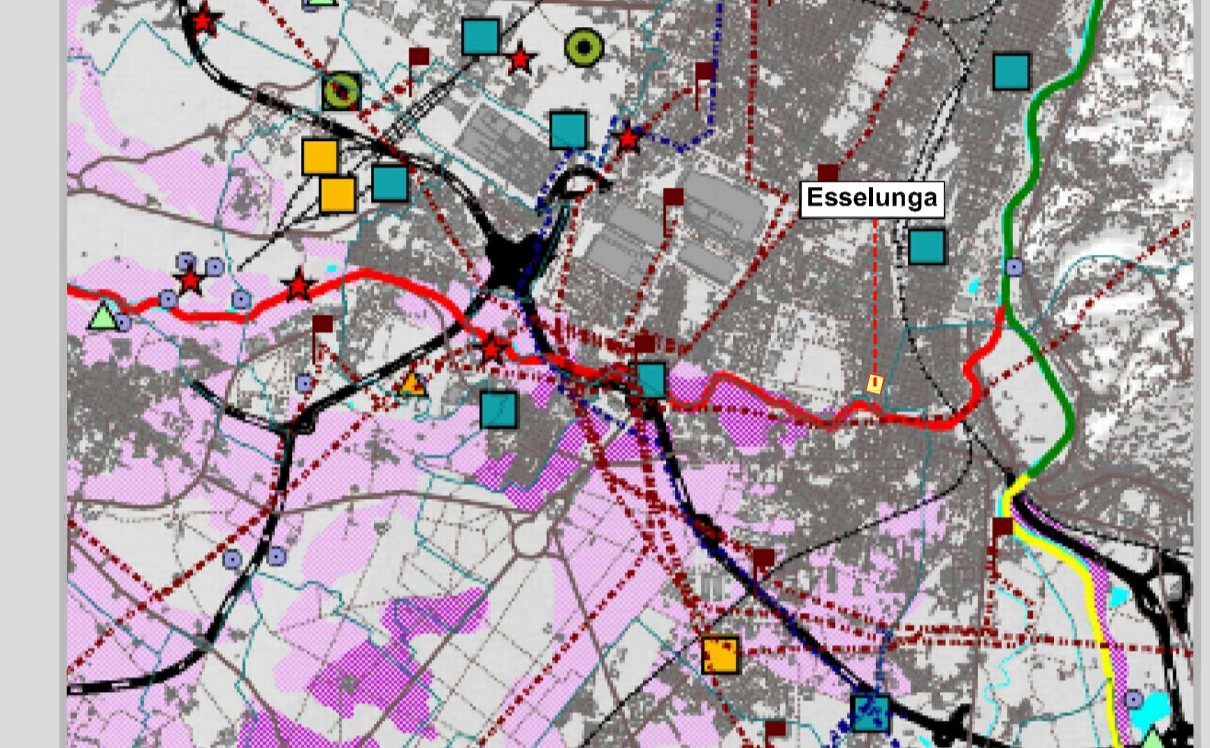
Stralcio Tav.3.2 del PTCP2 vigente: "Sistema dei beni culturali: centri storici, aree storico-culturali e localizzazione dei principali beni" - LEGENDA



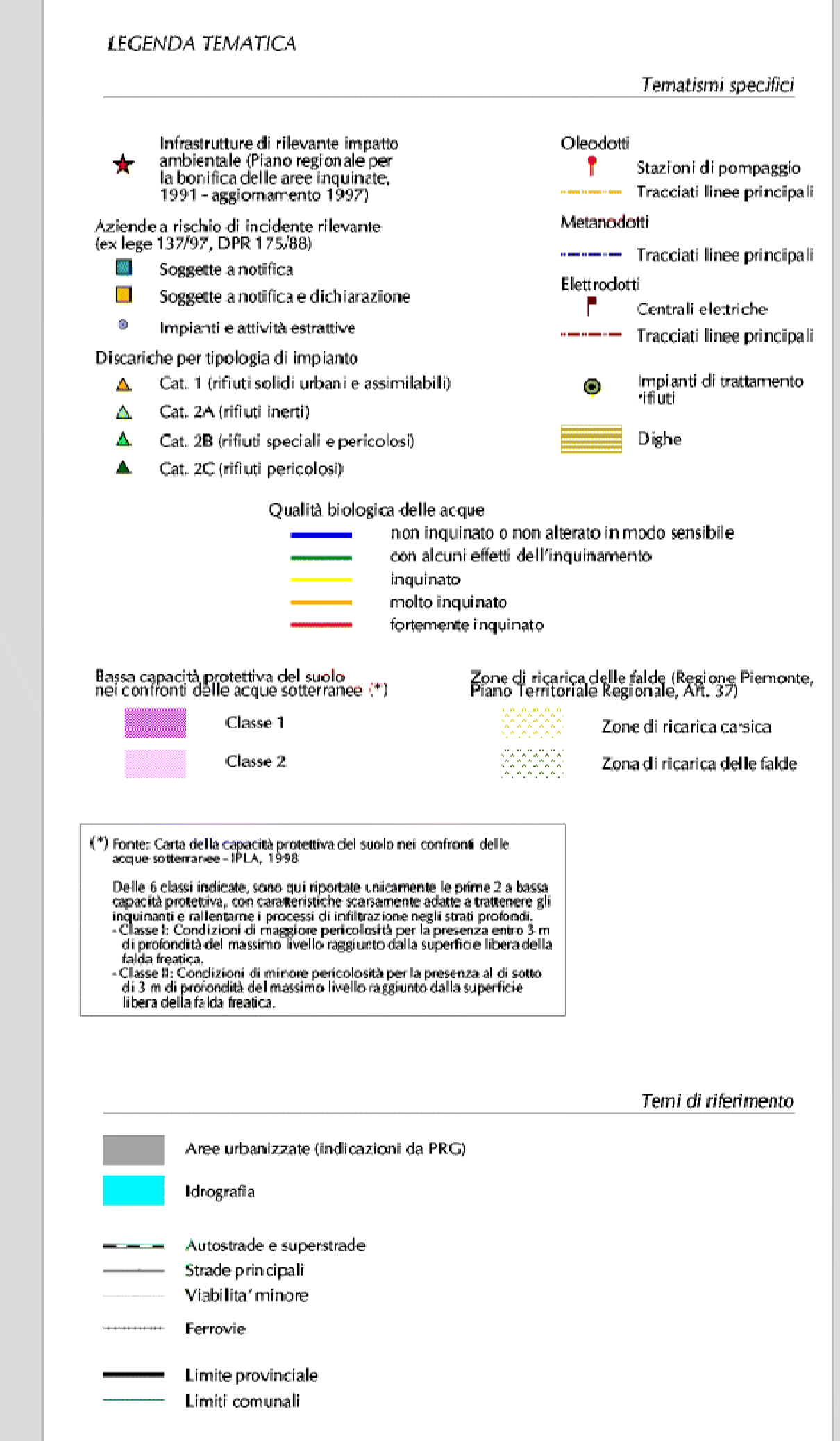
Stralcio Tav.A.1 del PTCP: "Aree di tutela e valorizzazione ambientale"



Stralcio Tav.A.1 del PTCP: "Aree di tutela e valorizzazione ambientale" - LEGENDA



Stralcio Tav.A.2 del PTCP: "Aree ad elevata sensibilità ambientale"



Stralcio Tav.A.2 del PTCP: "Aree ad elevata sensibilità ambientale" - LEGENDA