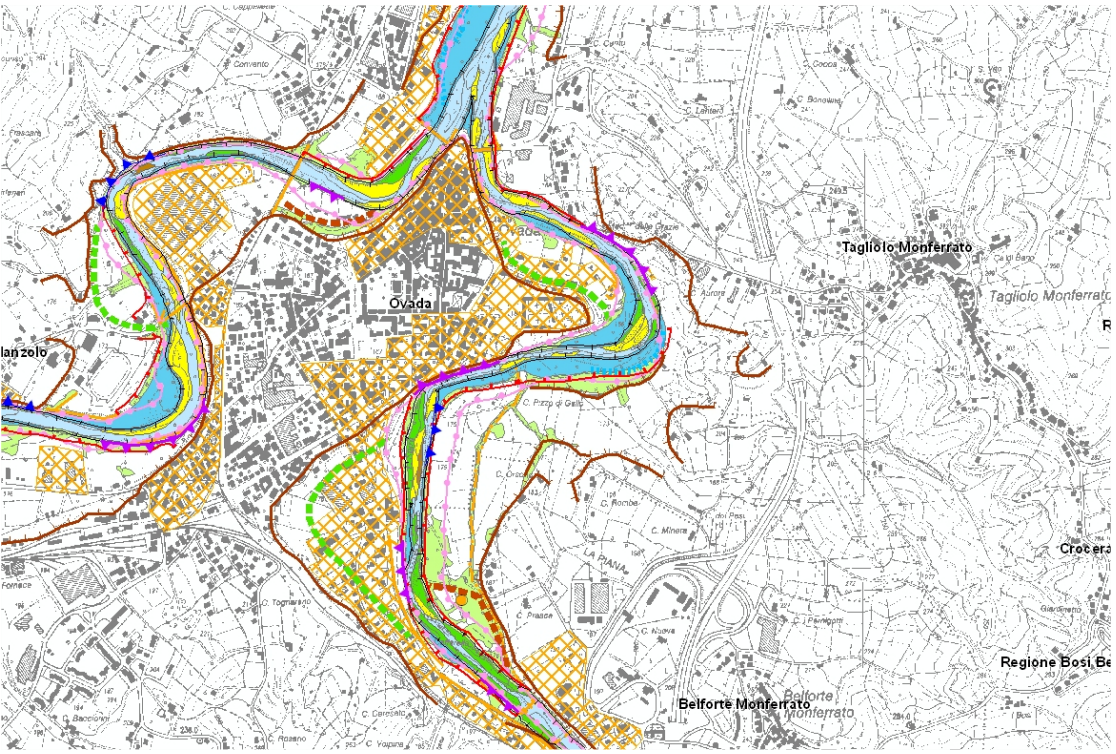


Assetto ecologico-ambientale



- Aree protette**
- Sito di Importanza Comunitaria (SIC) IT1180002 Torrente Orba
 - Zona di Protezione Speciale (ZPS) IT1180002 Torrente Orba
 - Sito di Importanza Regionale (SIR) IT1180022 Bormida Morta di Sezzadio
 - Riserva naturale del Torrente Orba
- Attività antropiche**
- IA Impianto da arboricoltura, frutteto e vigneto
 - S Seminativo
 - EI Area estrattiva abbandonata
 - EA Area estrattiva attiva
 - LA Lago artificiale
 - Pozzo ad uso idropotabile
 - IT Impianto di trattamento rifiuti, inceneritore, depuratore
 - IP Impianto produttivo
- Aree urbanizzate**
- Tessuto urbano
 - Via di comunicazione principale (autostrada, ferrovia, strada)
 - Area ricreativa, campeggio, ecc.
- Alveo a piene rive 2009**
- A Alveo bagnato
 - B Alveo a piene rive
 - Limite alveo a piene rive
- Elementi vegetazionali**
- AI Formazione arborea di invasione
 - AP Formazione arborea planiziale
 - AR Formazione arborea riparia
 - P Prato ed incolto
- Idrografia**
- Rete idrografica naturale
 - Rete idrografica artificiale
 - Derivazione ad uso irriguo
- Opere idrauliche**
- Chiavica
 - Linea arginale
 - Traversa fluviale
 - Difesa di sponda longitudinale
 - Difesa trasversale

GENERALITA'
Segmento: SO01
Tratto: SO01100
Località: Ovada
Lunghezza tratto (m): 3.611

ALVEO INCISO
Continuità geomorfologica (IDRAIM F1-F2): 10/25*
Funzionalità geomorfologica (IDRAIM da F4 a F11): 7/20*
Artificialità (IDRAIM da A1 a A12): 16/20*
Idromorfologia (IFF-11, presenza e distribuzione di raschi e pozze): 15/20*

AREE GOLENALI
Vegetazione fascia perifluviale (IFF2 , IFF2 BIS) : 25/40* in sponda sinistra, 25/40* in sponda destra
Variazioni morfologiche (IDRAIM F12-F13): 7,5/20*

AREE FASCIATE
Antropizzazione: 28/40* in sponda sinistra, 32/40* in sponda destra

* Valori di punteggio crescente corrispondono ad una migliore qualità ecosistemica

VALUTAZIONE INDICE DI QUALITA' ASSETTO ECOLOGICO
(cfr. Indice Funzionalità Fluviale IFF e Sistema di valutazione IDR morfologica, Analisi e Monitoraggio dei corsi d'acqua IDRAIM)

		Punteggio	
ALVEO INCISO		113/180	
AREE GOLENALI	Sponda sinistra	Sponda destra	
	67/180	71/180	
AREE “FASCIATE” (alveo e zona riparia esclusa)	Sponda sinistra	Sponda destra	
	28/40	32/40	

IQAE	SPONDA SINISTRA	SPONDA DESTRA
PUNTEGGIO	208/400	216/400
CLASSE	III	III
GIUDIZIO	MEDIOCRE	MEDIOCRE

VALORI DI RIFERIMENTO	da	a	CLASSE IQAE	GIUDIZIO IQAE
	351	400	I	OTTIMO
	336	350	I-II	OTTIMO - BUONO
	271	335	II	BUONO
	240	270	II-III	BUONO - MEDIOCRE
	166	245	III	MEDIOCRE
	141	165	III-IV	MEDIOCRE - SCADENTE
	76	140	IV	SCADENTE
	61	75	IV-V	SCADENTE - PESSIMO
	4	60	V	PESSIMO

ASSETTO IDRAULICO

Una serie pressoché continua di difese spondali rinforzate a tratti da rilevati arginali difendono l'area urbanizzata posta lungo la SS 590 in sinistra idrografica, mentre in sponda destra solo nella zona di confluenza con l'Orba è presente una difesa longitudinale a valle dell'attraversamento a difesa del limite della scarpata del terrazzo.

ASSETTO ECOLOGICO-AMBIENTALE ATTUALE

La presenza di formazioni riparie, data la vicinanza ai centri urbani, è piuttosto discontinua, ed è costituita prevalentemente da salici e pioppi, con infiltrazioni di robinia; localmente, soprattutto in sponda destra presso la località Cascina Pizzo di Gatto sono presenti, nell'ambito di formazioni boscate di invasione, singoli esemplari di un certo pregio per età e dimensione, essenzialmente costituiti da pioppi e farnie. Le sponde, soprattutto in sinistra, sono fissate da difese.

TRATTO: **SO01100**

PRODOTTI: 02
Cartografia dell'assetto ecologico

ELABORATO: 02H
Schede dell'assetto ecologico-ambientale nella situazione attuale

VERSIONE: Definitiva

CORSO D'ACQUA:
Torrente Stura di Ovada

DATA: Luglio 2011

REV: 0

A.T.I.: Hydodata S.p.A. - ART S.r.l. - Consorzio DHI Italia

STUDIO:
Studio di fattibilità per la definizione dell'assetto di progetto
interventi di gestione sedimenti, recupero morfologico e
sistemazione idraulica del fiume Bormida e del torrente Orba
(E-SPEC-858)
ATTIVITA': 07

Caratterizzazione dell'uso del suolo e dell'assetto ecologico-ambientale

AGENZIA INTERREGIONALE PER IL FIUME PO