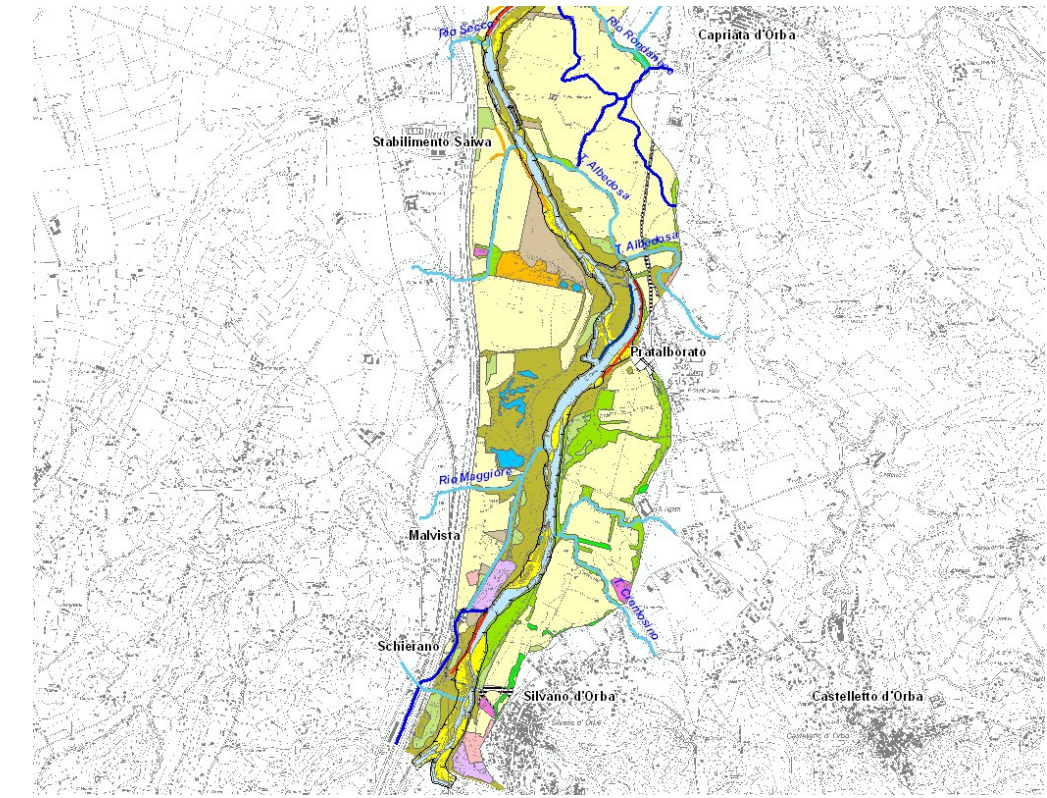


Assetto ecologico-ambientale



- Aree protette
- Attività antropiche
- Aree urbanizzate
- Alveo a piene rive 2009
- Elementi vegetazionali
- Idrografia
- Opere idrauliche

GENERALITA'
Segmento: OR03
Tratto: OR03200 da sez. 53 (prog. PAI km 48,2) a sez. 43 (prog. PAI km 53,7)
Località: Silvano d'Orba
Lunghezza tratto (m): 5.610

ALVEO INCISO
Continuità geomorfologica (IDRAIM F1-F2): 18/25*
Funzionalità geomorfologica (IDRAIM da F4 a F11): 9/20*
Artificialità (IDRAIM da A1 a A12): 15/20*
Idromorfologia (IFF-11, presenza e distribuzione di raschi e pozze): 20/20*

AREE GOLENALI
Vegetazione fascia perifluviale (IFF2 , IFF2 BIS) : 10/40* in sponda sinistra, 25/40* in sponda destra
Variazioni morfologiche (IDRAIM F12-F13): 20/20*

AREE FASCIATE
Antropizzazione: 29/40* in sponda sinistra, 30/40* in sponda destra

* Valori di punteggio crescente corrispondono ad una migliore qualità ecosistemica

VALUTAZIONE INDICE DI QUALITA' ASSETTO ECOLOGICO
(cfr. Indice Funzionalità Fluviale IFF e Sistema di valutazione IDRomorfologica, Analisi e Monitoraggio dei corsi d'acqua IDRAIM)

Punteggio		
ALVEO INCISO	127/180	
	Sponda sinistra	Sponda destra
AREE GOLENALI	72/180	87/180
	Sponda sinistra	Sponda destra
AREE "FASCIATE" (alveo e zona riparia esclusa)	29/40	30/40

IQAE	SPONDA SINISTRA	SPONDA DESTRA
PUNTEGGIO	228/400	244/400
CLASSE	III	III
GIUDIZIO	MEDIOCRE	MEDIOCRE

VALORI DI RIFERIMENTO	da	a	CLASSE IQAE	GIUDIZIO IQAE
	351	400	I	OTTIMO
	336	350	I-II	OTTIMO - BUONO
	271	335	II	BUONO
	240	270	II-III	BUONO - MEDIOCRE
	166	245	III	MEDIOCRE
	141	165	III-IV	MEDIOCRE - SCADENTE
	76	140	IV	SCADENTE
	61	75	IV-V	SCADENTE - PESSIMO
	4	60	V	PESSIMO

ASSETTO IDRAULICO

Opere di difesa spondale e di contenimento dei livelli idrici pressoché assenti; lungo la curva di Pratalborato, è presente una traversa in dissesto, ormai aggirata in sinistra e una difesa spondale in prismi di cls, lungo il piede della scarpata del terrazzo superiore. In golena sinistra, all'altezza dello stabilimento SAIWA, sono presenti arginature discontinue secondarie a difesa dei terreni agricoli retrostanti.

ASSETTO ECOLOGICO-AMBIENTALE ATTUALE

Da Silvano d'Orba alla traversa di Pratalborato si ha un alveo sinuoso, con sezione sostanzialmente naturale e alternanza regolare di raschi e correntini. Le fasce di vegetazione riparia che contornano l'alveo attivo, a salici e pioppi, presentano una larghezza anche significativa, dell'ordine di 300-400 m, ed includono in sinistra un'ampia area estrattiva abbandonata e spontaneamente naturalizzata appena a monte della curva di Pratalborato. A valle, l'alveo ha un andamento rettilineo, con sezione regolare e vegetazione riparia contenuta all'interno di una fascia omogenea, di alcune decine di metri di larghezza. Il territorio circostante l'alveo presenta un utilizzo del suolo abbastanza eterogeneo; alle prevalenti aree agricole a seminativi si alternano in destra le aree urbanizzate di Pratalborato e Silvano d'Orba e in sinistra alcune aree estrattive con annessi impianti di lavorazioni inerti, l'autostrada A26 ed alcune cascate e capannoni.

TRATTO:
OR03200

PRODOTTI: 02
Cartografia dell'assetto ecologico
ELABORATO: 02H
Schede dell'assetto ecologico-ambientale nella situazione attuale
VERSIONE: Definitiva
DATA: Luglio 2011
REV: 0
A.T.I.: Hydrodata S.p.A. - ART S.r.l. - Consorzio DHI Italia

STUDIO:
Studio di fattibilità per la definizione dell'assetto di progetto
interventi di gestione sedimenti, recupero morfologico e sistemazione idraulica del fiume Bormida e del torrente Orba
(E-SPEC-858)
ATTIVITÀ: 07
Caratterizzazione dell'uso del suolo e dell'assetto ecologico-ambientale

