

V CENSIMENTO GENERALE DELL'AGRICOLTURA ANALISI CON TECNICHE DI DATA MINING SULLE AZIENDE CON ALLEVAMENTI

ANALISI DEI GRAFICI RELATIVI ALLA LOCALIZZAZIONE DELLE AZIENDE

- 1 -

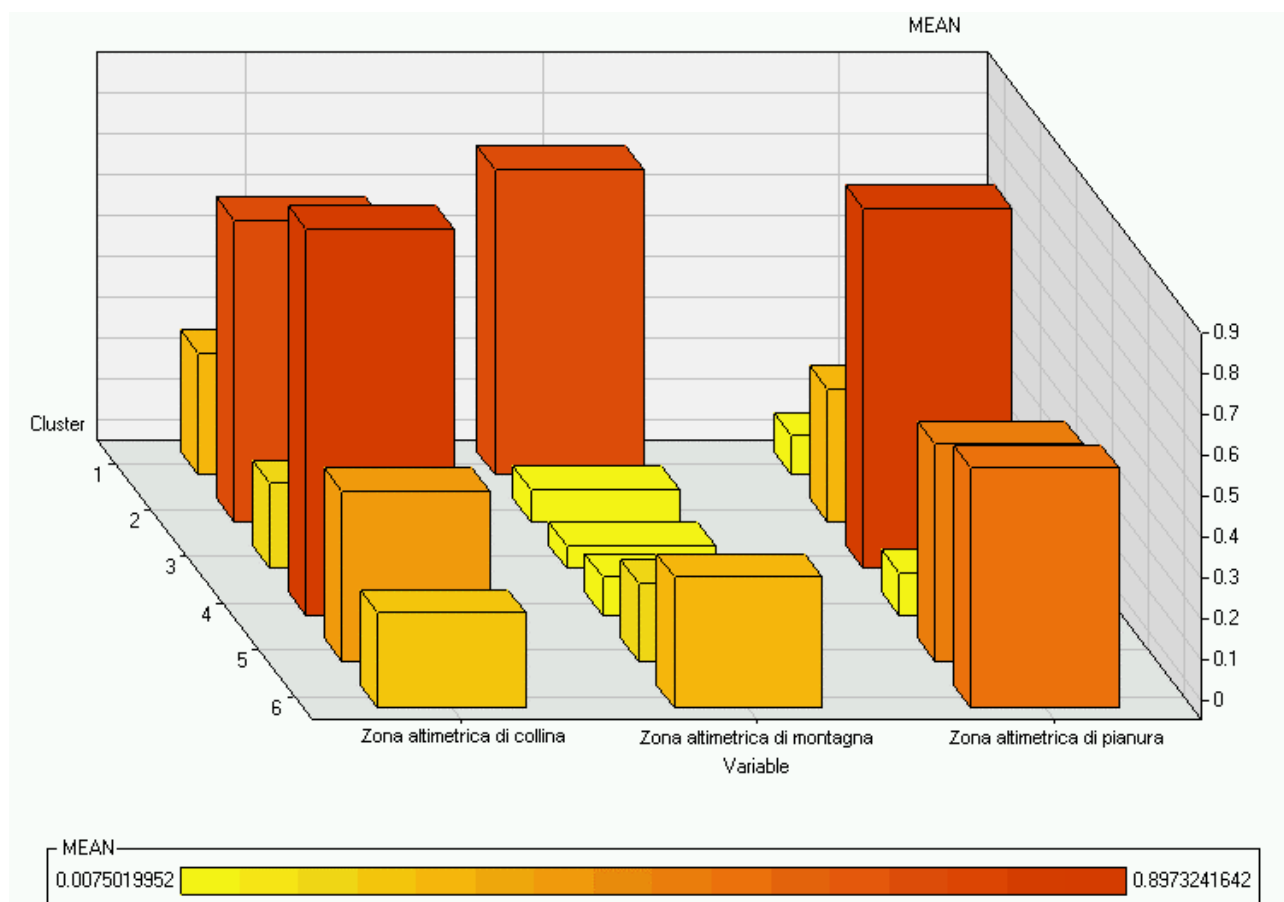


Figura 1 – Distribuzione dei gruppi di aziende per zona altimetrica

Questa figura rappresenta la distribuzione dei sei cluster nelle zone altimetriche ISTAT. A sinistra è riportato il numero dei cluster, in basso le zone altimetriche e in ordinata la media standardizzata per ogni gruppo.

Il cluster 1 (Allevamenti in prevalenza di montagna, con alto numero di capi ovicaprini) è caratterizzato da aziende localizzate prevalentemente nella zona altimetrica di montagna; il cluster 2 (Allevamenti di bovini da carne) in collina; il 3 (Aziende di pianura specializzate nei seminativi) in pianura; il 4 (Aziende di collina con allevamenti avicoli e altri allevamenti) in collina; il 5 (Piccole aziende di pianura con pochi capi allevati) in pianura e in secondo luogo in collina e il 6 (Aziende specializzate in erbivori, con alte produzioni nel complesso di latte) in pianura e in secondo luogo in montagna. I cluster 5 e 6 sono quelli che presentano aziende più equamente distribuite nelle zone altimetriche.

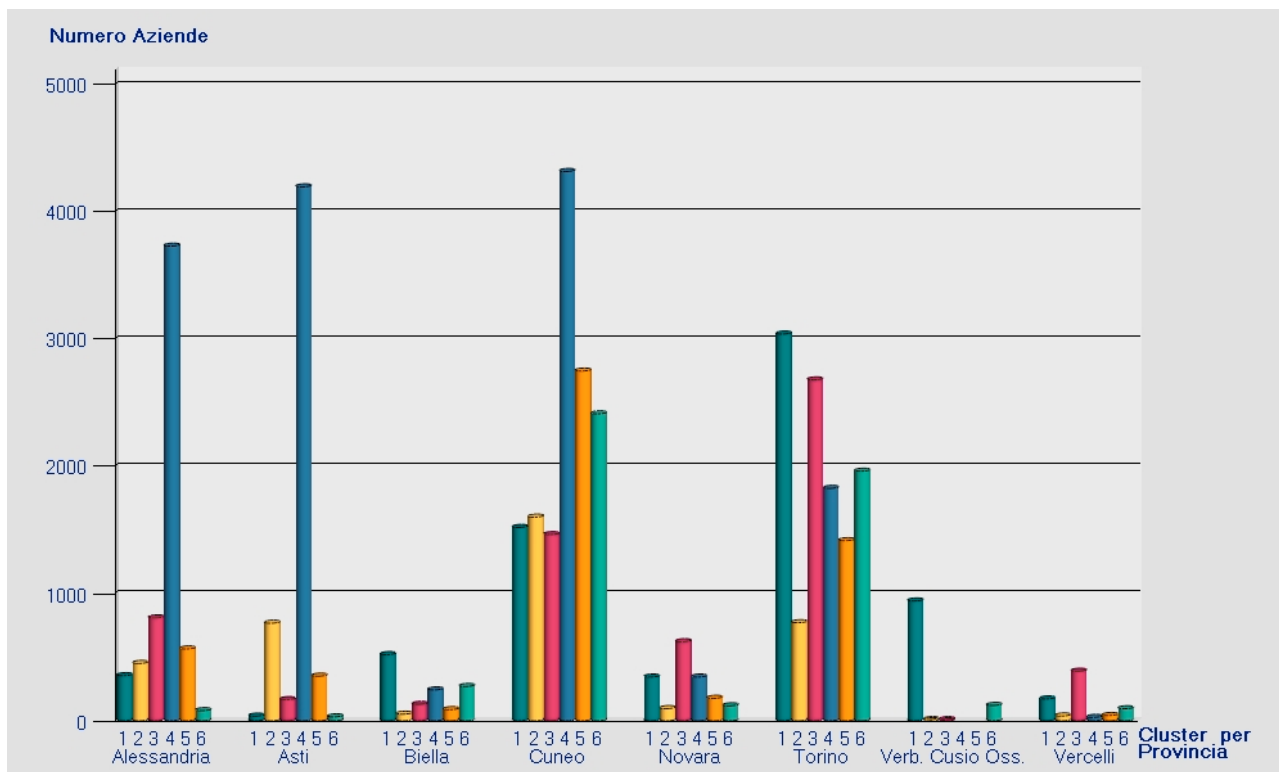


Figura 2 – Distribuzione dei gruppi di aziende nelle Province

In questo grafico viene presentata la distribuzione dei cluster per Provincia: in ascissa sono riportate le Province e per ogni Provincia i sei cluster identificati mediante l'analisi, in ordinata il numero di aziende. In particolare emerge che:

- nelle Province di Alessandria, Asti e Cuneo è molto elevato il numero di aziende del cluster 4 (Aziende di collina con allevamenti avicoli e altri allevamenti);
- nella Provincia di Cuneo, in cui vi è il maggior numero di aziende agricole, si ha inoltre un'alta incidenza delle aziende del cluster 5 (Piccole aziende di pianura con pochi capi allevati) e 6 (Aziende specializzate in erbivori, con alte produzioni nel complesso di latte)
- le Province di Asti e Alessandria hanno una bassa incidenza sul totale del numero di aziende del cluster 6 (Aziende specializzate in erbivori, con alte produzioni nel complesso di latte)
- nella Provincia di Torino prevalgono le aziende del cluster 1 (Allevamenti in prevalenza di montagna, con alto numero di capi ovicapri) e in secondo luogo del 3 (Aziende di pianura specializzate nei seminativi) e del 6 (Aziende specializzate in erbivori, con alte produzioni nel complesso di latte)
- le Province di Novara e Vercelli presentano una prevalenza delle aziende del cluster 3 (Aziende di pianura specializzate nei seminativi), presente in misura significativa anche nella Provincia di Alessandria
- le Province di Biella e Verbano-Cusio-Ossola vedono invece una maggiore incidenza delle aziende del cluster 1 (Allevamenti in prevalenza di montagna, con alto numero di capi ovicapri).